



**ПРАВИТЕЛЬСТВО
РЕСПУБЛИКИ МОРДОВИЯ**

ПОСТАНОВЛЕНИЕ

от 29.03.2022

№ 308

г. Саранск

Об утверждении границы охранной
зоны газораспределительной сети

В соответствии с постановлением Правительства Российской Федерации от 20 ноября 2000 г. № 878 «Об утверждении Правил охраны газораспределительных сетей» и на основании ходатайства акционерного общества «Газпром газораспределение Саранск» Правительство Республики Мордовия **п о с т а н о в л я е т**:

1. Утвердить границы охранной зоны объекта «Газопровод низкого давления по ул. Муссы Джалиля с. Лямбиров Лямбирского района», назначение: 7.7. Сооружения трубопроводного транспорта, протяженность 1535 м, адрес объекта: Республика Мордовия, Лямбирский район, с. Лямбиров, кадастровый номер 13:15:0111005:9721, находящегося в собственности акционерного общества «Газпром газораспределение Саранск», площадью 6162 кв. м согласно приложению.

2. Установить ограничения (обременения) на земельные участки, входящие в охранную зону газораспределительной сети, указанной в приложении к настоящему постановлению, определив условия их использования в соответствии с Правилами охраны газораспределительных сетей, утвержденными постановлением Правительства Российской Федерации от 20 ноября 2000 г. № 878.

3. Настоящее постановление вступает в силу со дня его официального опубликования.

Председатель Правительства
Республики Мордовия



В. СИДОРОВ

Приложение
к постановлению Правительства
Республики Мордовия
от 29 марта 2022 г. № 308

ОПИСАНИЕ МЕСТОПОЛОЖЕНИЯ ГРАНИЦ
*Зона с особыми условиями использования территории - охранная зона
газораспределительной сети «Газопровод низкого давления по ул. Муссы
Джалиля с. Лямбиль Лямбирского района»*

(наименование объекта, местоположение границ которого описано (далее - объект))

Раздел 1

Сведения об объекте

№ п/п	Характеристики объекта	Описание характеристик
1	2	3
1	Местоположение объекта	Республика Мордовия, Лямбирский р-н, Лямбиль с
2	Площадь объекта ± величина погрешности определения площади ($P \pm \Delta P$)	6 162 м ² ± 27 м ²
3	Иные характеристики объекта	<p>Вид объекта реестра границ: Зона с особыми условиями использования территории</p> <p>Содержание ограничений использования объектов недвижимости в пределах зоны или территории: Ограничения использования объектов недвижимости в границах зоны с особыми условиями использования территории предусмотрены Постановлением Правительства РФ от 20 ноября 2000 г. № 878 "Об утверждении Правил охраны газораспределительных сетей":</p> <p>"14. На земельные участки, входящие в охранные зоны газораспределительных сетей, в целях предупреждения их повреждения или нарушения условий их нормальной эксплуатации налагаются ограничения (обременения), которыми запрещается лицам, указанным в пункте 2 настоящих Правил:</p> <p>а) строить объекты жилищно-гражданского и производственного назначения;</p> <p>б) сносить и реконструировать мосты, коллекторы, автомобильные и железные дороги с расположенными на них газораспределительными сетями без предварительного выноса этих газопроводов по согласованию с эксплуатационными организациями;</p> <p>в) разрушать берегоукрепительные сооружения, водопропускные устройства, земляные и иные сооружения, предохраняющие газораспределительные сети от разрушений;</p> <p>г) перемещать, повреждать, засыпать и уничтожать опознавательные знаки, контрольно-измерительные пункты и другие устройства газораспределительных сетей;</p> <p>д) устраивать свалки и склады, разливать растворы кислот, солей, щелочей и других химически активных веществ;</p> <p>е) огораживать и перегораживать охранные зоны, препятствовать доступу персонала эксплуатационных организаций к газораспределительным сетям, проведению обслуживания и устранению повреждений газораспределительных сетей;</p> <p>ж) разводить огонь и размещать источники огня;</p> <p>з) рыть погреба, копать и обрабатывать почву сельскохозяйственными и мелиоративными орудиями и механизмами на глубину более 0,3 метра;</p> <p>и) открывать калитки и двери газорегуляторных пунктов, станций катодной и дренажной защиты, люки подземных колодцев, включать или отключать электроснабжение средств связи, освещения и систем телемеханики;</p> <p>к) набрасывать, приставлять и привязывать к опорам и надземным газопроводам, ограждениям и зданиям газораспределительных сетей посторонние предметы, лестницы, влезать на них;</p> <p>л) самовольно подключаться к газораспределительным сетям.</p> <p>Наименование охраняемого объекта: Газопровод низкого давления по ул. Муссы Джалиля с. Лямбиль Лямбирского района</p>

Раздел 2

Сведения о местоположении границ объекта					
1. Система координат		МСК-13, зона 1			
2. Сведения о характерных точках границ объекта					
Обозначение характерных точек границ	Координаты, м		Метод определения координат характерной точки	Средняя квадратическая погрешность положения характерной точки (M), м	Описание обозначения точки на местности (при наличии)
	X	Y			
1	2	3	4	5	6
1	403 767,82	1 286 529,98	Метод спутниковых геодезических измерений (определений)	0,10	—
2	403 762,73	1 286 556,41		0,10	—
3	403 801,92	1 286 569,52		0,10	—
4	403 800,64	1 286 573,32		0,10	—
5	403 758,15	1 286 559,09		0,10	—
6	403 763,20	1 286 532,78		0,10	—
7	403 627,09	1 286 492,17		0,10	—
8	403 633,44	1 286 466,19		0,10	—
9	403 606,51	1 286 458,59		0,10	—
10	403 595,41	1 286 455,86		0,10	—
11	403 564,27	1 286 451,27		0,10	—
12	403 563,41	1 286 462,44		0,10	—
13	403 562,83	1 286 471,28		0,10	—
14	403 562,79	1 286 482,60		0,10	—
15	403 528,40	1 286 473,75		0,10	—
16	403 492,04	1 286 464,64		0,10	—
17	403 459,39	1 286 463,88		0,10	—
18	403 430,31	1 286 477,76		0,10	—
19	403 381,09	1 286 513,57		0,10	—
20	403 351,86	1 286 539,71		0,10	—
21	403 323,89	1 286 563,92		0,10	—
22	403 326,86	1 286 566,77		0,10	—
23	403 284,14	1 286 607,28		0,10	—
24	403 271,66	1 286 619,65		0,10	—
25	403 247,66	1 286 636,06		0,10	—
26	403 236,15	1 286 650,27		0,10	—
27	403 146,02	1 286 715,76		0,10	—
28	403 082,21	1 286 749,26		0,10	—
29	403 080,80	1 286 745,54		0,10	—
30	403 039,83	1 286 759,67		0,10	—
31	402 986,91	1 286 779,19		0,10	—
32	402 948,63	1 286 803,98		0,10	—
33	402 917,13	1 286 811,58		0,10	—
34	402 916,19	1 286 807,69		0,10	—
35	402 947,03	1 286 800,26		0,10	—
36	402 985,11	1 286 775,59		0,10	—
37	403 036,80	1 286 756,53		0,10	—
38	403 033,22	1 286 740,52		0,10	—
39	403 030,33	1 286 728,42		0,10	—
40	403 026,44	1 286 711,47		0,10	—
41	403 002,14	1 286 712,69		0,10	—
42	403 001,94	1 286 708,70		0,10	—
43	403 029,58	1 286 707,31		0,10	—
44	403 034,23	1 286 727,50		0,10	—
45	403 037,12	1 286 739,66		0,10	—
46	403 040,59	1 286 755,18		0,10	—
47	403 083,18	1 286 740,50		0,10	—
48	403 084,35	1 286 743,62		0,10	—

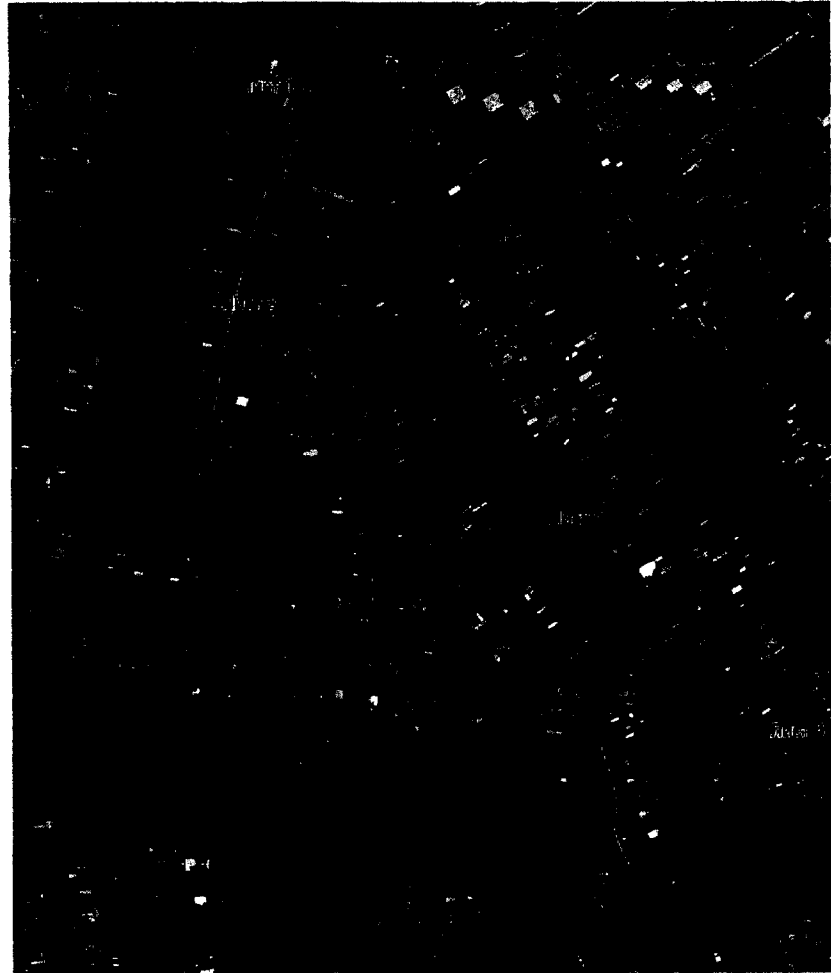
Раздел 2

Сведения о местоположении границ объекта					
1	2	3	4	5	6
49	403 143,90	1 286 712,36	Метод спутниковых геодезических измерений (определений)	0,10	—
50	403 206,25	1 286 666,91		0,10	—
51	403 199,15	1 286 656,22		0,10	—
52	403 186,90	1 286 638,55		0,10	—
53	403 177,39	1 286 644,19		0,10	—
54	403 175,35	1 286 640,73		0,10	—
55	403 188,06	1 286 633,21		0,10	—
56	403 202,47	1 286 653,98		0,10	—
57	403 209,50	1 286 664,56		0,10	—
58	403 233,37	1 286 647,33		0,10	—
59	403 244,92	1 286 633,08		0,10	—
60	403 269,10	1 286 616,55		0,10	—
61	403 281,36	1 286 604,40		0,10	—
62	403 321,06	1 286 566,75		0,10	—
63	403 317,95	1 286 563,78		0,10	—
64	403 349,22	1 286 536,71		0,10	—
65	403 378,57	1 286 510,45		0,10	—
66	403 428,25	1 286 474,30		0,10	—
67	403 458,53	1 286 459,86		0,10	—
68	403 492,58	1 286 460,66		0,10	—
69	403 529,38	1 286 469,87		0,10	—
70	403 558,81	1 286 477,44		0,10	—
71	403 558,83	1 286 471,14		0,10	—
72	403 559,43	1 286 462,14		0,10	—
73	403 560,31	1 286 450,62		0,10	—
74	403 500,69	1 286 439,59		0,10	—
75	403 501,11	1 286 435,03		0,10	—
76	403 451,33	1 286 430,24		0,10	—
77	403 433,20	1 286 427,56		0,10	—
78	403 433,33	1 286 429,39		0,10	—
79	403 400,99	1 286 434,32		0,10	—
80	403 365,35	1 286 442,99		0,10	—
81	403 367,30	1 286 456,53		0,10	—
82	403 355,70	1 286 459,24		0,10	—
83	403 341,35	1 286 462,92		0,10	—
84	403 331,27	1 286 464,75		0,10	—
85	403 330,57	1 286 475,95		0,10	—
86	403 293,39	1 286 479,24		0,10	—
87	403 293,05	1 286 475,25		0,10	—
88	403 326,79	1 286 472,27		0,10	—
89	403 327,47	1 286 461,37		0,10	—
90	403 340,49	1 286 459,02		0,10	—
91	403 354,76	1 286 455,36		0,10	—
92	403 362,82	1 286 453,47		0,10	—
93	403 360,87	1 286 439,97		0,10	—
94	403 400,21	1 286 430,40		0,10	—
95	403 429,07	1 286 425,99		0,10	—
96	403 428,84	1 286 422,88		0,10	—
97	403 451,81	1 286 426,26		0,10	—
98	403 505,45	1 286 431,43		0,10	—
99	403 505,01	1 286 436,32		0,10	—
100	403 562,76	1 286 447,01		0,10	—
101	403 596,19	1 286 451,94		0,10	—
102	403 607,53	1 286 454,73		0,10	—
103	403 638,28	1 286 463,39		0,10	—
104	403 631,87	1 286 489,43		0,10	—

Раздел 2

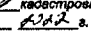
Сведения о местоположении границ объекта					
1	2	3	4	5	6
1	403 767,82	1 286 529,98	Метод спутниковых геодезических измерений (определений)	0,10	—
3. Сведения о характерных точках части (частей) границы объекта					
1	2	3	4	5	6
—	—	—	—	—	—

Раздел 4
План границ объекта



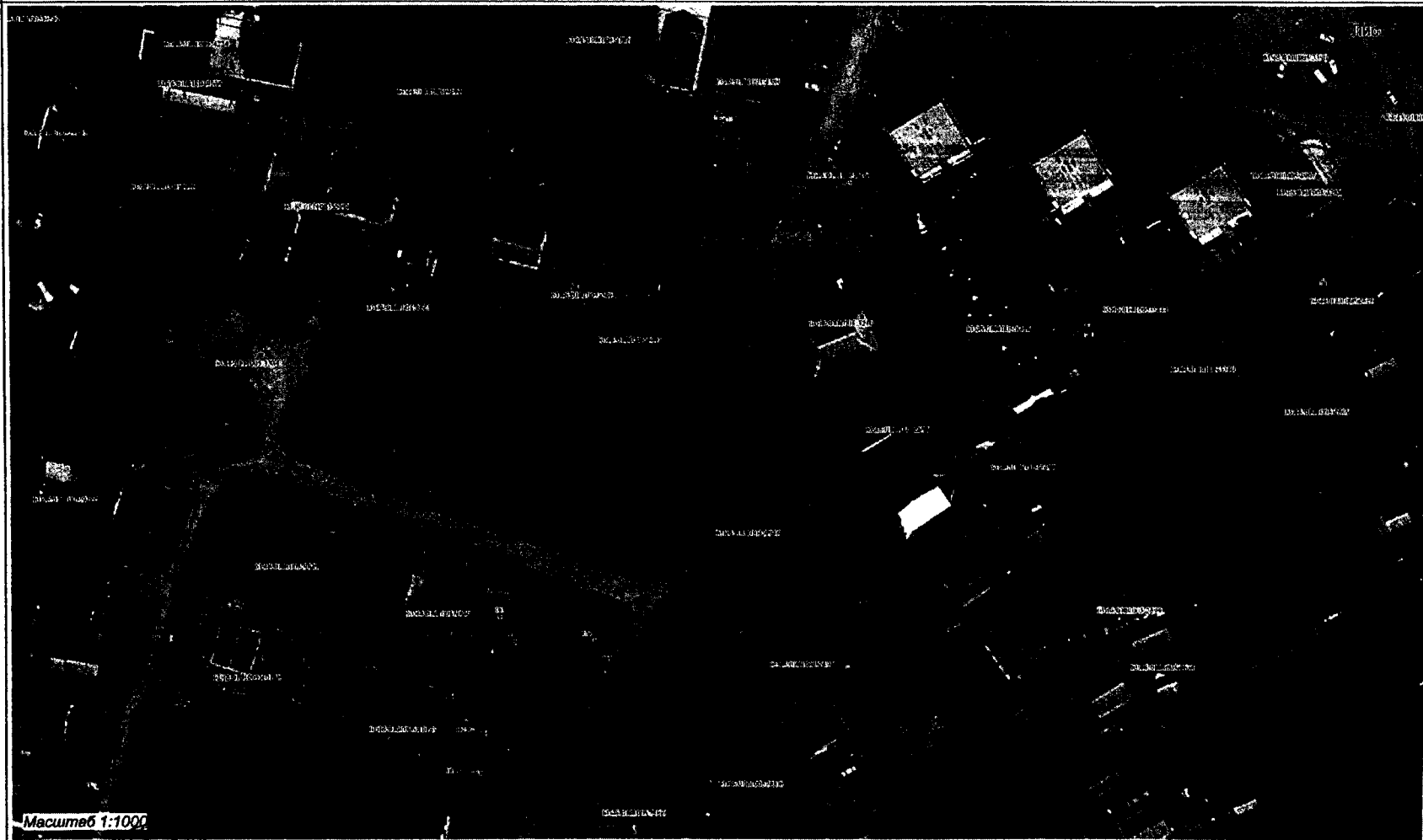
Масштаб 1:1000

Использовать условные знаки и обозначения
по плану 1:1000 от 13.08.2011 г. кадастровой зоны объекта

Подпись  кадастровый инженер, Г.А. Давыдова
Дата 10.08.2011 г.

Место для отписки печати лица, составившего графическое описание объекта землеустройства

Раздел 4
План границ объекта



Масштаб 1:1000

Используемые условные знаки и обозначения

- 1 — граница участка в зоне объекта
- 2 — границы газопровода
- 3 — сооружения по сведениям ЕГРН



Подпись: *Г.А. Давыдова* инженер, Г.А. Давыдова
Дата: *10.08.2020* г.

13:13-0104001

номер кадастрового квартала
граница кадастрового квартала
зона с особыми условиями использования территории
граница земельных участков по сведениям ЕГРН

Место для отписки печати лица, составившего графическое описание объекта землеустройства

Раздел 4
План границ объекта



Используемые условные знаки и обозначения
 1 — граница территории объекта
 2 — граница земельного участка
 3 — граница земельного участка по сведениям ЕГРН
 4 — граница земельного участка по сведениям ЕГРН

Подпись: *[Handwritten Signature]* кадастровый инженер, Г.А.Давыдова
 Дата: *[Handwritten Date]* г.

13:13:0104001

номер кадастрового квартала
 граница кадастрового квартала
 зона с особыми условиями использования территории
 граница земельных участков по сведениям ЕГРН

Место для отписки печати лица, составившего графическое описание объекта заглаустройства

Раздел 4
План границ объекта



Масштаб 1:1000

Используемые условные знаки обозначения

- 1 — граница объекта
- — — — — граница кадастрового квартала
- — — — — граница земельного участка по сведениям ЕГРН



13:13:0104001

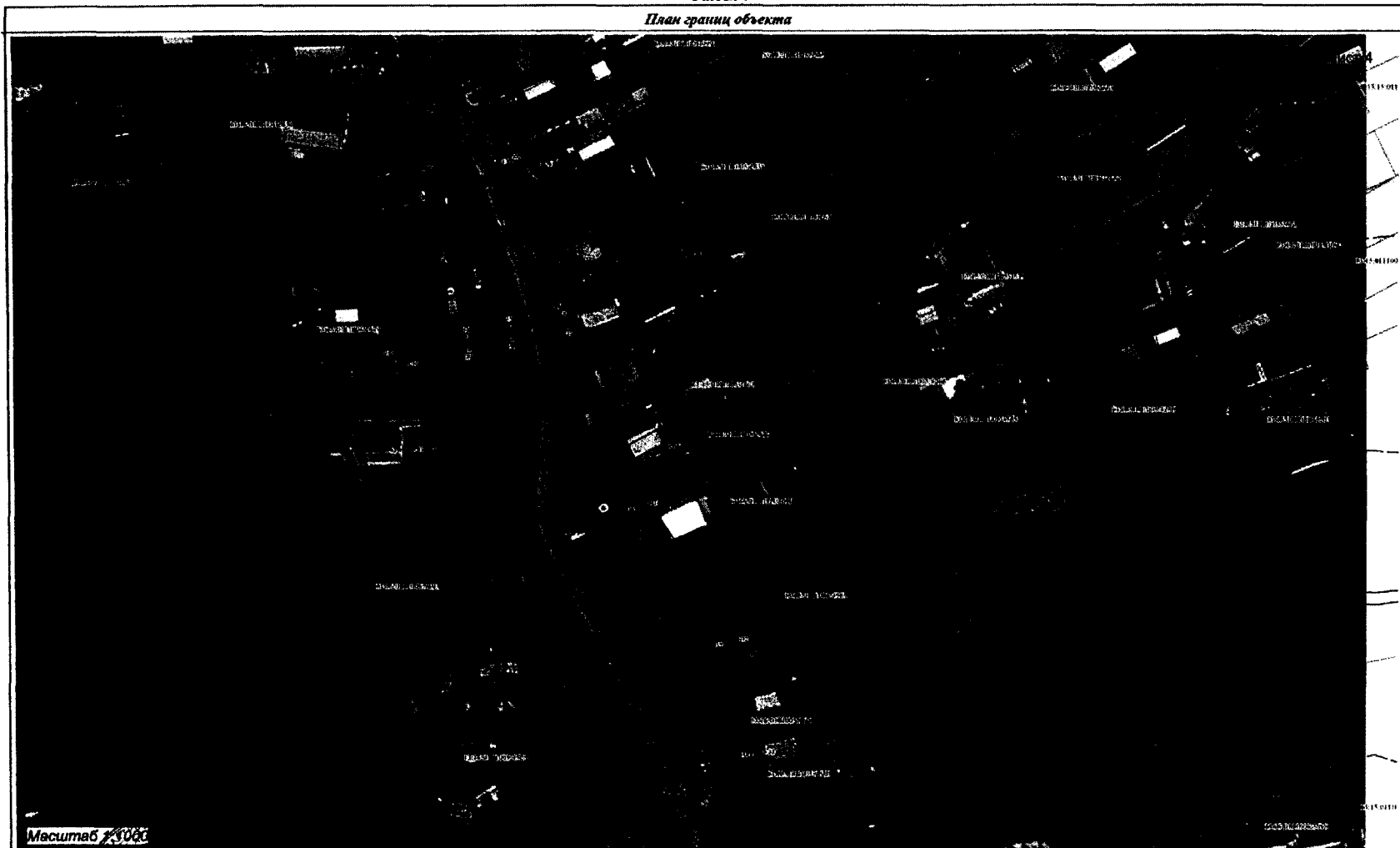
номер кадастрового квартала
Граница кадастрового квартала
Зона с особыми условиями использования территории
Граница земельных участков по сведениям ЕГРН

Подпись: *Г.А. Давыдова* кадастровый инженер, Г.А. Давыдова
Дата: 16.08.2022 г.

Место для оттиска печати лица, составившего графическое описание объекта землеустройства

Раздел 4

План границ объекта



Масштаб 1:3000

Используемые условные знаки и обозначения

- 1 - граница земельного участка
- 2 - граница квартала
- 3 - граница территории с особыми условиями использования территории
- 4 - граница земельного участка по сведениям ЕГРН

13:13:0104001

номер кадастрового квартала
 граница кадастрового квартала
 зона с особыми условиями использования территории
 граница земельного участка по сведениям ЕГРН

Подпись: *Алла Ю.* кадастровый инженер, Г.А.Давыдова
 Дата: *12.07.2020 г.*

Место для оттиска печати лица, составившего краткое описание объекта землеустройства