



**ПРАВИТЕЛЬСТВО
РЕСПУБЛИКИ МОРДОВИЯ**

ПОСТАНОВЛЕНИЕ

от 29.03.2022

№ 293

г. Саранск

Об утверждении границы охранной
зоны газораспределительной сети

В соответствии с постановлением Правительства Российской Федерации от 20 ноября 2000 г. № 878 «Об утверждении Правил охраны газораспределительных сетей» и на основании ходатайства акционерного общества «Газпром газораспределение Саранск» Правительство Республики Мордовия **п о с т а н о в л я е т**:

1. Утвердить границы охранной зоны объекта «Газопровод низкого давления по ул. Гражданская с. Лямбиров Лямбирского района», назначение: 7.7. Сооружения трубопроводного транспорта, протяженность 1569 м, адрес объекта: Республика Мордовия, Лямбирский район, с. Лямбиров, ул. Гражданская, кадастровый номер 13:15:0111005:9640, находящегося в собственности акционерного общества «Газпром газораспределение Саранск», площадью 6389 кв. м согласно приложению.

2. Установить ограничения (обременения) на земельные участки, входящие в охранную зону газораспределительной сети, указанной в приложении к настоящему постановлению, определив условия их использования в соответствии с Правилами охраны газораспределительных сетей, утвержденными постановлением Правительства Российской Федерации от 20 ноября 2000 г. № 878.

3. Настоящее постановление вступает в силу со дня его официального опубликования.

Председатель Правительства
Республики Мордовия



В. СИДОРОВ

Приложение
к постановлению Правительства
Республики Мордовия
от 29 марта 2022 г. №293

ОПИСАНИЕ МЕСТОПОЛОЖЕНИЯ ГРАНИЦ
*Зона с особыми условиями использования территории - охранная зона
газораспределительной сети «Газопровод низкого давления по
ул. Гражданская с. Лямбиль Лямбирского района»*

(наименование объекта, местоположение границ которого описано (далее - объект))

Раздел 1

Сведения об объекте

№ п/п	Характеристики объекта	Описание характеристик
1	2	3
1	Местоположение объекта	Республика Мордовия, Лямбирский р-н, Лямбиль с
2	Площадь объекта ± величина погрешности определения площади ($P \pm \Delta P$)	6 389 м ² ± 28 м ²
3	Иные характеристики объекта	<p>Вид объекта реестра границ: Зона с особыми условиями использования территории</p> <p>Содержание ограничений использования объектов недвижимости в пределах зоны или территории: Ограничения использования объектов недвижимости в границах зоны с особыми условиями использования территории предусмотрены Постановлением Правительства РФ от 20 ноября 2000 г. № 878 "Об утверждении Правил охраны газораспределительных сетей":</p> <p>"14. На земельные участки, входящие в охранные зоны газораспределительных сетей, в целях предупреждения их повреждения или нарушения условий их нормальной эксплуатации налагаются ограничения (обременения), которыми запрещается лицам, указанным в пункте 2 настоящих Правил:</p> <p>а) строить объекты жилищно-гражданского и производственного назначения;</p> <p>б) сносить и реконструировать мосты, коллекторы, автомобильные и железные дороги с расположенными на них газораспределительными сетями без предварительного выноса этих газопроводов по согласованию с эксплуатационными организациями;</p> <p>в) разрушать берегоукрепительные сооружения, водопропускные устройства, земляные и иные сооружения, предохраняющие газораспределительные сети от разрушений;</p> <p>г) перемещать, повреждать, засыпать и уничтожать опознавательные знаки, контрольно-измерительные пункты и другие устройства газораспределительных сетей;</p> <p>д) устраивать свалки и склады, разливать растворы кислот, солей, щелочей и других химически активных веществ;</p> <p>е) огораживать и перегораживать охранные зоны, препятствовать доступу персонала эксплуатационных организаций к газораспределительным сетям, проведению обслуживания и устранению повреждений газораспределительных сетей;</p> <p>ж) разводить огонь и размещать источники огня;</p> <p>з) рыть погребов, копать и обрабатывать почву сельскохозяйственными и мелиоративными орудиями и механизмами на глубину более 0,3 метра;</p> <p>и) открывать калитки и двери газорегуляторных пунктов, станций катодной и дренажной защиты, люки подземных колодцев, включать или отключать электроснабжение средств связи, освещения и систем телемеханики;</p> <p>к) набрасывать, приставлять и привязывать к опорам и надземным газопроводам, ограждениям и зданиям газораспределительных сетей посторонние предметы, лестницы, влезать на них;</p> <p>л) самовольно подключаться к газораспределительным сетям.</p> <p>Наименование охраняемого объекта: Газопровод низкого давления по ул. Гражданская с. Лямбиль Лямбирского района</p>

Раздел 2

Сведения о местоположении границ объекта					
1. Система координат		МСК-13, зона I			
2. Сведения о характерных точках границ объекта					
Обозначение характерных точек границ	Координаты, м		Метод определения координат характерной точки	Средняя квадратическая погрешность положения характерной точки (Mt), м	Описание обозначения точки на местности (при наличии)
	X	Y			
1	2	3	4	5	6
1	401 533,36	1 287 925,67	Метод спутниковых геодезических измерений (определений)	0,10	—
2	401 541,74	1 287 941,06		0,10	—
3	401 541,12	1 287 957,13		0,10	—
4	401 540,91	1 287 981,35		0,10	—
5	401 540,09	1 287 998,27		0,10	—
6	401 539,83	1 288 009,30		0,10	—
7	401 537,58	1 288 034,23		0,10	—
8	401 526,08	1 288 063,02		0,10	—
9	401 518,83	1 288 082,39		0,10	—
10	401 523,15	1 288 103,98		0,10	—
11	401 531,87	1 288 128,89		0,10	—
12	401 539,23	1 288 146,44		0,10	—
13	401 554,16	1 288 180,16		0,10	—
14	401 550,50	1 288 181,76		0,10	—
15	401 540,03	1 288 158,01		0,10	—
16	401 535,55	1 288 148,02		0,10	—
17	401 528,19	1 288 130,45		0,10	—
18	401 519,29	1 288 105,04		0,10	—
19	401 514,69	1 288 082,09		0,10	—
20	401 522,36	1 288 061,54		0,10	—
21	401 533,66	1 288 033,23		0,10	—
22	401 535,83	1 288 009,10		0,10	—
23	401 536,09	1 287 998,09		0,10	—
24	401 536,91	1 287 981,29		0,10	—
25	401 537,12	1 287 957,05		0,10	—
26	401 537,70	1 287 941,96		0,10	—
27	401 529,90	1 287 927,67		0,10	—
28	401 522,82	1 287 915,44		0,10	—
29	401 516,96	1 287 918,05		0,10	—
30	401 504,68	1 287 923,86		0,10	—
31	401 455,95	1 287 948,20		0,10	—
32	401 441,19	1 287 924,18		0,10	—
33	401 372,14	1 287 966,94		0,10	—
34	401 361,99	1 287 949,99		0,10	—
35	401 354,16	1 287 936,85		0,10	—
36	401 347,77	1 287 925,27		0,10	—
37	401 345,65	1 287 922,45		0,10	—
38	401 348,84	1 287 920,04		0,10	—
39	401 351,15	1 287 923,11		0,10	—
40	401 357,62	1 287 934,85		0,10	—
41	401 365,43	1 287 947,95		0,10	—
42	401 373,42	1 287 961,44		0,10	—
43	401 442,49	1 287 918,66		0,10	—
44	401 457,45	1 287 942,98		0,10	—
45	401 502,96	1 287 920,24		0,10	—
46	401 515,28	1 287 914,41		0,10	—
47	401 524,54	1 287 910,30		0,10	—
1	401 533,36	1 287 925,67		0,10	—

Раздел 2

Сведения о местоположении границ объекта					
1	2	3	4	5	6
48	402 139,95	1 287 708,46		0,10	—
49	402 149,67	1 287 733,24		0,10	—
50	402 153,64	1 287 738,29		0,10	—
51	402 159,46	1 287 744,79		0,10	—
52	402 165,11	1 287 751,58		0,10	—
53	402 171,16	1 287 758,13		0,10	—
54	402 182,91	1 287 771,48		0,10	—
55	402 189,07	1 287 778,15		0,10	—
56	402 198,26	1 287 788,95		0,10	—
57	402 201,36	1 287 786,91		0,10	—
58	402 213,61	1 287 808,59		0,10	—
59	402 210,13	1 287 810,55		0,10	—
60	402 200,03	1 287 792,59		0,10	—
61	402 197,64	1 287 794,29		0,10	—
62	402 186,07	1 287 780,79		0,10	—
63	402 179,93	1 287 774,16		0,10	—
64	402 168,18	1 287 760,81		0,10	—
65	402 162,11	1 287 754,22		0,10	—
66	402 156,44	1 287 747,41		0,10	—
67	402 150,58	1 287 740,87		0,10	—
68	402 146,17	1 287 735,26		0,10	—
69	402 136,23	1 287 709,92		0,10	—
70	402 127,57	1 287 689,18		0,10	—
71	402 123,93	1 287 680,18		0,10	—
72	402 050,19	1 287 705,62		0,10	—
73	402 047,09	1 287 699,06		0,10	—
74	402 012,33	1 287 717,65		0,10	—
75	402 001,05	1 287 698,64		0,10	—
76	401 989,61	1 287 705,44		0,10	—
77	401 968,09	1 287 718,47		0,10	—
78	401 969,00	1 287 719,90		0,10	—
79	401 919,99	1 287 748,67		0,10	—
80	401 919,35	1 287 748,19		0,10	—
81	401 912,02	1 287 752,94		0,10	—
82	401 909,83	1 287 749,59		0,10	—
83	401 919,53	1 287 743,31		0,10	—
84	401 920,27	1 287 743,87		0,10	—
85	401 963,40	1 287 718,54		0,10	—
86	401 962,43	1 287 717,01		0,10	—
87	401 987,55	1 287 702,02		0,10	—
88	402 002,45	1 287 693,16		0,10	—
89	402 013,81	1 287 712,31		0,10	—
90	402 048,91	1 287 693,56		0,10	—
91	402 052,27	1 287 700,66		0,10	—
92	402 126,15	1 287 675,18		0,10	—
93	402 131,27	1 287 687,66		0,10	—
48	402 139,95	1 287 708,46		0,10	—
94	401 716,31	1 287 878,22		0,10	—
95	401 718,51	1 287 881,57		0,10	—
96	401 680,79	1 287 906,42		0,10	—
97	401 618,02	1 287 947,55		0,10	—
98	401 589,49	1 287 963,11		0,10	—
99	401 564,09	1 287 973,13		0,10	—
100	401 562,62	1 287 969,39		0,10	—
101	401 587,81	1 287 959,47		0,10	—
102	401 615,94	1 287 944,13		0,10	—

Метод спутниковых
геодезических измерений
(определений)

Раздел 2

Сведения о местоположении границ объекта					
1	2	3	4	5	6
103	401 678,65	1 287 903,04		0,10	—
94	401 716,31	1 287 878,22		0,10	—
104	401 562,01	1 287 815,06		0,10	—
105	401 571,75	1 287 830,95		0,10	—
106	401 560,40	1 287 837,89		0,10	—
107	401 549,31	1 287 861,33		0,10	—
108	401 468,51	1 287 911,43		0,10	—
109	401 466,39	1 287 908,04		0,10	—
110	401 546,15	1 287 858,55		0,10	—
111	401 557,35	1 287 835,12		0,10	—
112	401 566,25	1 287 829,63		0,10	—
113	401 558,59	1 287 817,15		0,10	—
104	401 562,01	1 287 815,06		0,10	—
114	401 524,19	1 287 754,03		0,10	—
115	401 537,25	1 287 775,01		0,10	—
116	401 533,85	1 287 777,12		0,10	—
117	401 522,91	1 287 759,50		0,10	—
118	401 462,34	1 287 796,51		0,10	—
119	401 451,90	1 287 779,27		0,10	—
120	401 441,23	1 287 781,37		0,10	—
121	401 425,05	1 287 791,12		0,10	—
122	401 422,99	1 287 787,69		0,10	—
123	401 439,79	1 287 777,59		0,10	—
124	401 453,90	1 287 774,80		0,10	—
125	401 463,68	1 287 791,01		0,10	—
114	401 524,19	1 287 754,03		0,10	—
126	401 310,42	1 288 095,74		0,10	—
127	401 311,55	1 288 099,59		0,10	—
128	401 296,46	1 288 103,94		0,10	—
129	401 239,40	1 288 120,09		0,10	—
130	401 233,28	1 288 107,37		0,10	—
131	401 226,10	1 288 108,95		0,10	—
132	401 224,33	1 288 101,82		0,10	—
133	401 198,69	1 288 108,39		0,10	—
134	401 197,73	1 288 104,50		0,10	—
135	401 227,23	1 288 096,84		0,10	—
136	401 229,04	1 288 104,21		0,10	—
137	401 235,60	1 288 102,80		0,10	—
138	401 241,56	1 288 115,35		0,10	—
139	401 295,36	1 288 100,10		0,10	—
126	401 310,42	1 288 095,74		0,10	—
140	401 440,74	1 288 025,46		0,10	—
141	401 442,71	1 288 028,98		0,10	—
142	401 407,43	1 288 048,98		0,10	—
143	401 392,86	1 288 055,82		0,10	—
144	401 391,16	1 288 052,19		0,10	—
145	401 405,59	1 288 045,42		0,10	—
140	401 440,74	1 288 025,46		0,10	—
Метод спутниковых геодезических измерений (определений)					
3. Сведения о характерных точках части (частей) границы объекта					
1	2	3	4	5	6
—	—	—	—	—	—

10

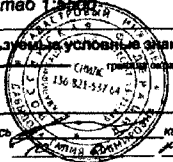
Раздел 4
План границ объекта



Масштаб 1:5500

Использованы условные знаки и обозначения

СМЛК, граница охранной зоны объекта

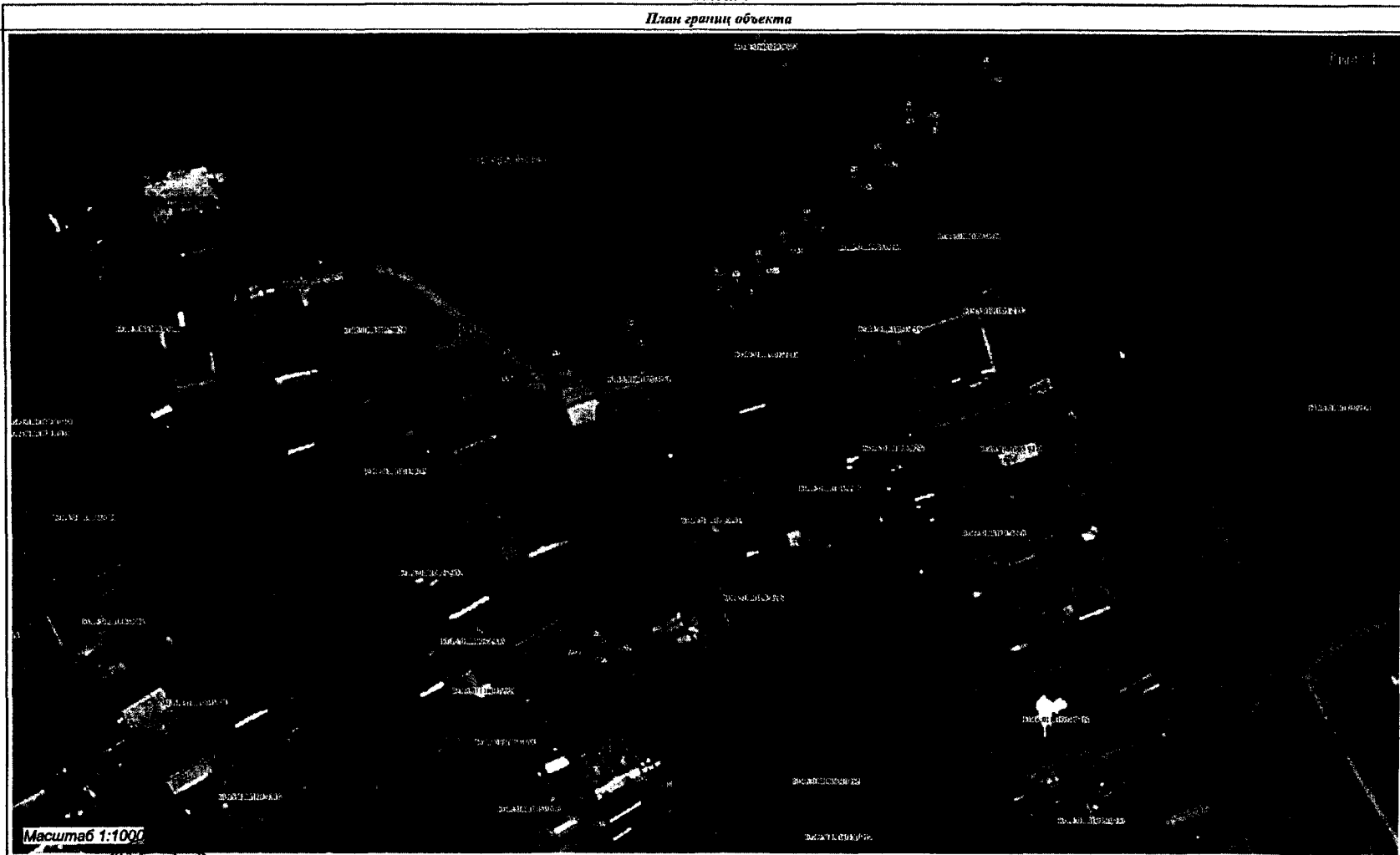


Подпись Г.А. Давыдова кадастровый инженер, Г.А. Давыдова

Дата 14.02.20 г.

Место для отписки печати лица, составившего графическое описание объекта землеустройства

Раздел 4
План границ объекта



Масштаб 1:1000

Используемые условные знаки и обозначения

- 1 — граница участка в зоне объекта
- граница участка газопровода
- сооружения по заданию ЕГРН

Подпись: *Г.А. Девыдова*
Дата: 10.01.2024 г.

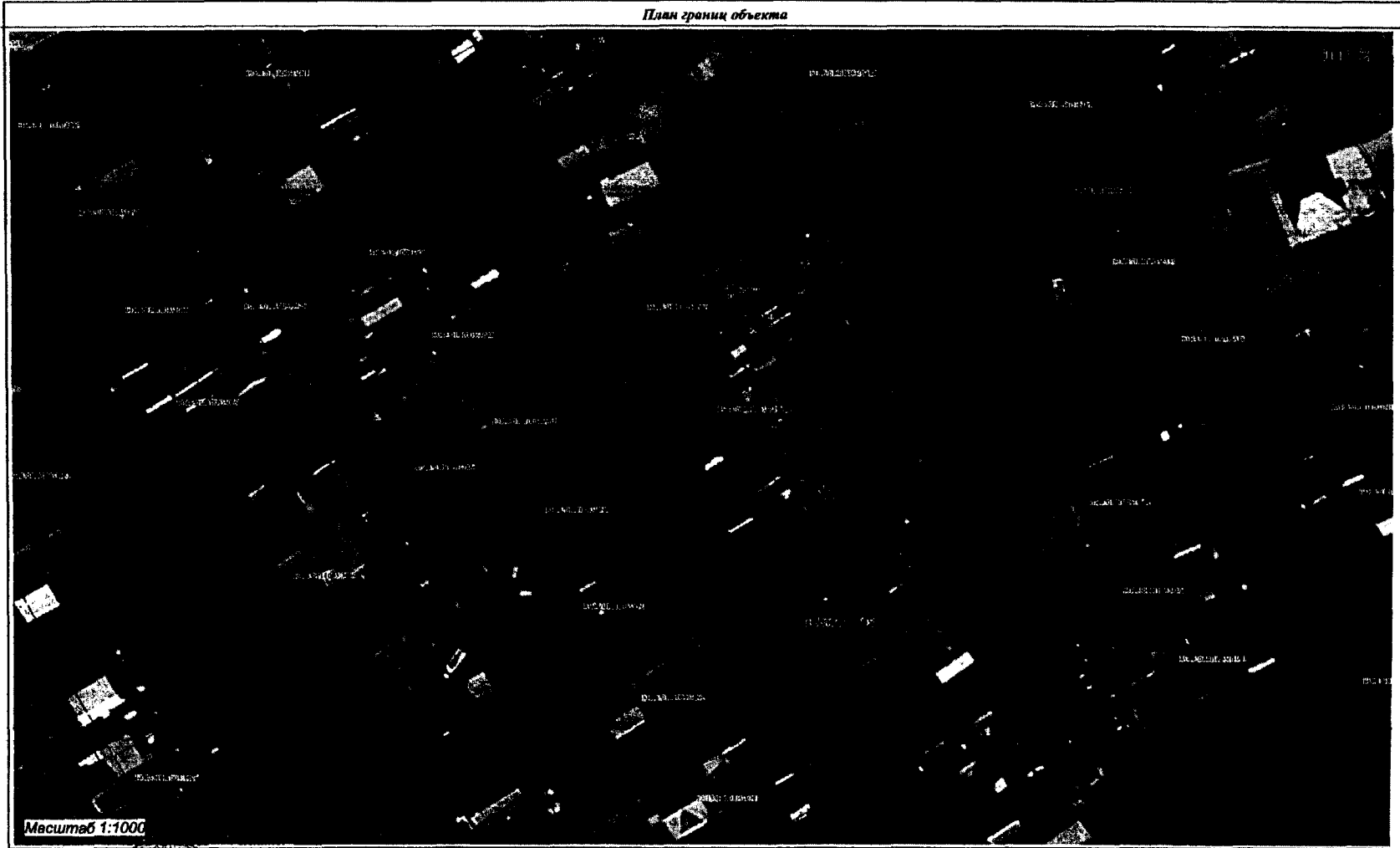
Место для оттиска печати лица, составившего вербальное описание объекта землеустройства

13:13:0104001

135

номер кадастрового квартала
граница кадастрового квартала
зона с особыми условиями использования территории
граница земельных участков по сведениям ЕГРН

Раздел 4
План границ объекта

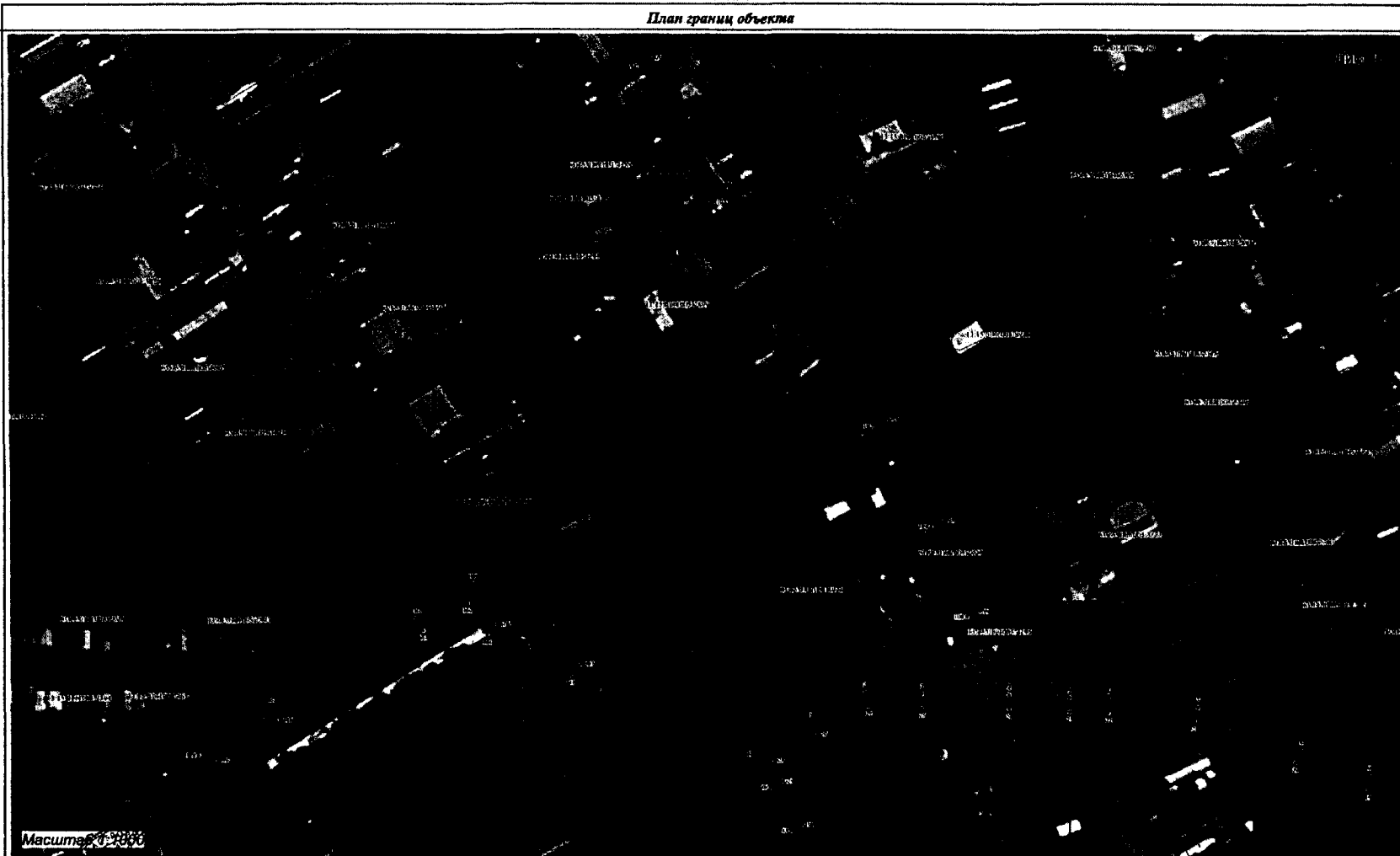


Масштаб 1:1000

<p>Используемые условные знаки и обозначения</p> <p>Границы земельного участка</p> <p>Границы земельного участка</p> <p>Границы земельного участка</p> <p>Границы земельного участка</p>	<p>13:13:0104001</p> <p>136</p>	<p>номер кадастрового квартала</p> <p>граница кадастрового квартала</p> <p>зона с особыми условиями использования территории</p> <p>граница земельных участков по сведениям ЕГРН</p>
<p>Подпись: <i>Г.А. Давыдов</i></p> <p>Дата: 2014 г.</p>	<p>кадастровый инженер, Г.А. Давыдов</p>	
<p>Место для отписки печать лица, составившего графическое описание объекта землеустройства</p>		

Раздел 4

План границ объекта



Масштаб 1:2000

Использовать условные знаки и обозначения

- 1 границей охральной зоны объекта
- контуры (включенные)
- обозначения по сведениям ЕГРН

Подпись _____ кадастровый инженер, Г.А. Давыдова

Дата _____

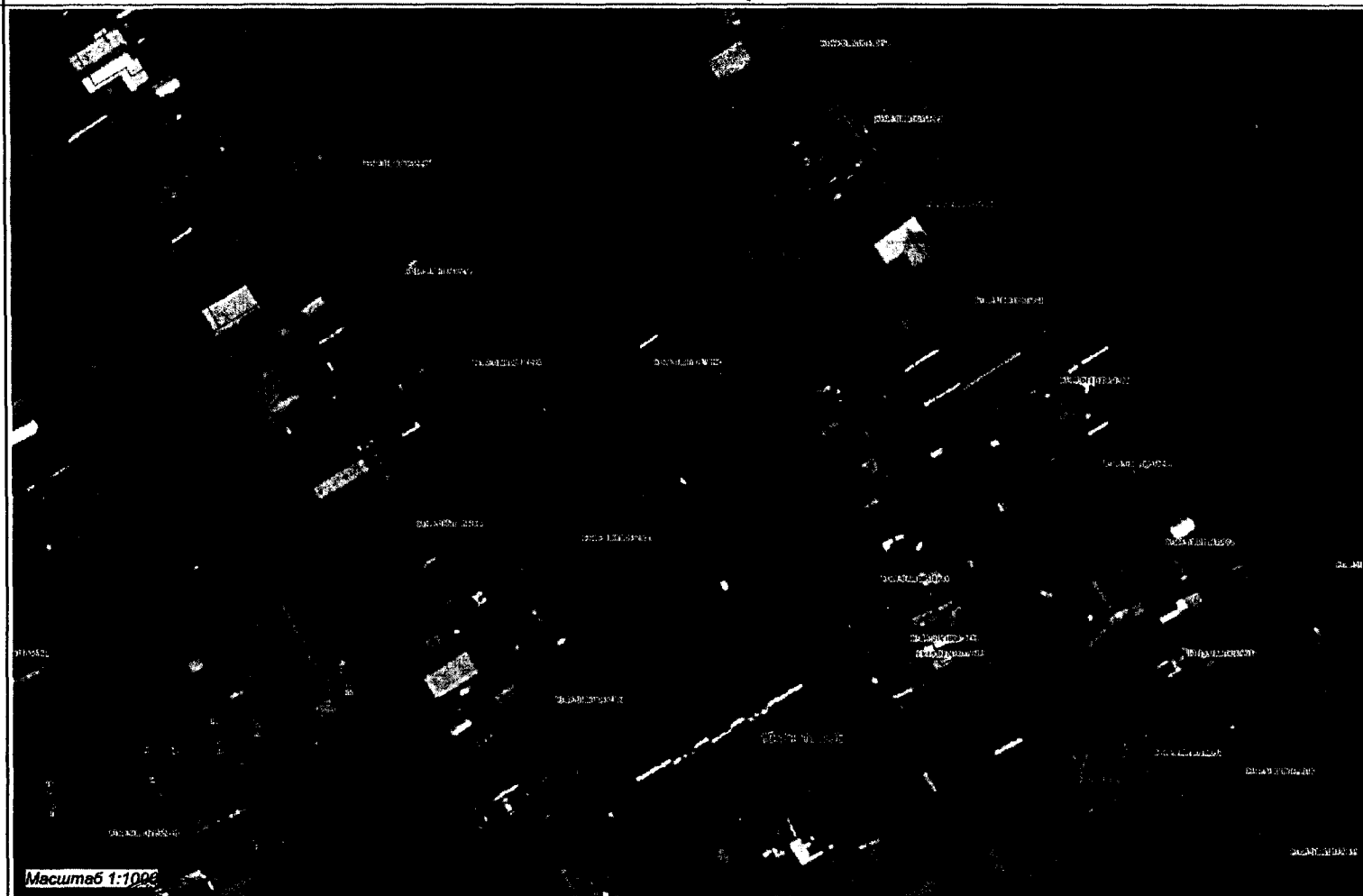
13:13:0164001

номер кадастрового квартала
 граница кадастрового квартала
 зона с особыми условиями использования территории
 граница земельных участков по сведениям ЕГРН

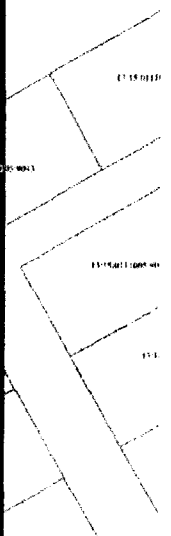
Место для оттиска печати лица, составившего графическое описание объекта землеустройства

Раздел 4
План границ объекта

Лист 4



Масштаб 1:1000



Используемые условные знаки и обозначения

- 1 (1) граница охранной зоны объекта
- (---) граница газопровода
- (---) сооружения по сведениям ЕГРН

13:13:0104001

номер кадастрового квартала
граница кадастрового квартала
зона с особыми условиями использования территории
граница земельных участков по сведениям ЕГРН

Подпись _____ кадастровый инженер, Г.А.Девыдова
Дата " 16 " 01 2016 г.

Место для оптического печатки лица, составившего аэрофотоснимок объекта землеустройства

Раздел 4
План границ объекта



Масштаб 1:1000

Используемые условные знаки и обозначения

- 1 — граница земельного участка
- граница квартала
- граница территории
- граница кадастрового квартала
- граница земельного участка в соответствии с ЕГРН

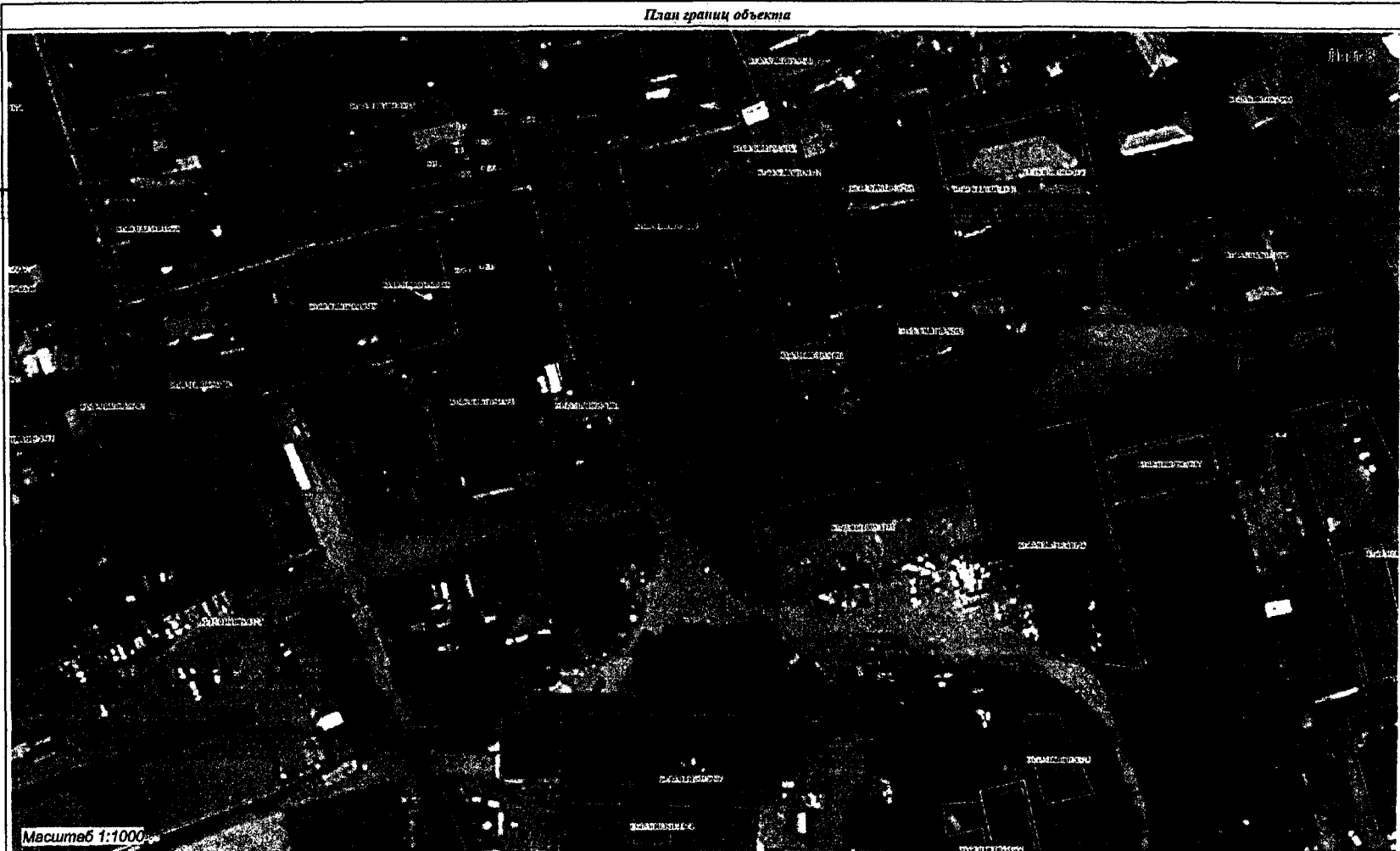
Подпись: *Г.А. Давыдова*
Дата: 2023.08.25
Кадстровый инженер, Г.А. Давыдова

Место для отписки печатными: составлено в графическом описании объекта землеустройства

13:13:0104001

номер кадастрового квартала
граница кадастрового квартала
зона с особыми условиями использования территории
граница земельного участка в соответствии с ЕГРН

Раздел 4
План границ объекта



Масштаб 1:1000

Используемые условные знаки и обозначения

- 1 — граница обремененной зоны объекта
- граница земельного участка газопровода
- граница земельного участка по кадастровому ЕТРН

Подпись *Г.А. Давыдова* кадастровый инженер, Г.А. Давыдова
 Дата *20.08.2015*

Место для отписки печати лица, составившего вербальное описание объекта землеустройства

13:13:0104001

номер кадастрового квартала
 граница кадастрового квартала
 зона с особыми условиями использования территории
 граница земельного участка по кадастровому ЕТРН

1/15