



**ПРАВИТЕЛЬСТВО
РЕСПУБЛИКИ МОРДОВИЯ
ПОСТАНОВЛЕНИЕ**

от 24.03.2022

№ 280

г. Саранск

Об утверждении границы охранной
зоны газораспределительной сети

В соответствии с постановлением Правительства Российской Федерации от 20 ноября 2000 г. № 878 «Об утверждении Правил охраны газораспределительных сетей» и на основании ходатайства акционерного общества «Газпром газораспределение Саранск» Правительство Республики Мордовия **п о с т а н о в л я е т**:

1. Утвердить границы охранной зоны объекта «Подземный и надземный газопровод высокого давления к котельной школы в с. Старое Дракино Ковылкинского района», назначение: Транспортировка газа, протяженность 1209 м, адрес объекта: Республика Мордовия, Ковылкинский район, с. Старое Дракино, кадастровый номер 13:12:0529001:463, находящегося в собственности акционерного общества «Газпром газораспределение Саранск», площадью 4780 кв. м согласно приложению.

2. Установить ограничения (обременения) на земельные участки, входящие в охранную зону газораспределительной сети, указанной в приложении к настоящему постановлению, определив условия их использования в соответствии с Правилами охраны газораспределительных сетей, утвержденными постановлением Правительства Российской Федерации от 20 ноября 2000 г. № 878.

3. Настоящее постановление вступает в силу 09 дня его официального опубликования.

Председатель Правительства
Республики Мордовия



В. СИДОРОВ

Приложение
к постановлению Правительства
Республики Мордовия
от 24 марта 2022 г. № 280

ОПИСАНИЕ МЕСТОПОЛОЖЕНИЯ ГРАНИЦ
Зона с особыми условиями использования территории - охранный зона газораспределительной сети «Подземный и надземный газопровод высокого давления к котельной школы в с. Старое Дракино Ковылкинского района»

(наименование объекта, местоположение границ которого описано (далее - объект))

Раздел 1

Сведения об объекте		
№ п/п	Характеристики объекта	Описание характеристик
1	2	3
1	Местоположение объекта	Республика Мордовия, Ковылкинский р-н, Старое Дракино с
2	Площадь объекта ± величина погрешности определения площади ($P \pm \Delta P$)	4 780 м ² ± 24 м ²
3	Иные характеристики объекта	<p>Вид объекта реестра границ: Зона с особыми условиями использования территории</p> <p>Содержание ограничений использования объектов недвижимости в пределах зоны или территории: Ограничения использования объектов недвижимости в границах зоны с особыми условиями использования территории предусмотрены Постановлением Правительства РФ от 20 ноября 2000 г. № 878 "Об утверждении Правил охраны газораспределительных сетей":</p> <p>"14. На земельные участки, входящие в охранные зоны газораспределительных сетей, в целях предупреждения их повреждения или нарушения условий их нормальной эксплуатации налагаются ограничения (обременения), которыми запрещается лицам, указанным в пункте 2 настоящих Правил:</p> <p>а) строить объекты жилищно-гражданского и производственного назначения;</p> <p>б) сносить и реконструировать мосты, коллекторы, автомобильные и железные дороги с расположенными на них газораспределительными сетями без предварительного выноса этих газопроводов по согласованию с эксплуатационными организациями;</p> <p>в) разрушать берегоукрепительные сооружения, водопропускные устройства, земляные и иные сооружения, предохраняющие газораспределительные сети от разрушений;</p> <p>г) перемещать, повреждать, засыпать и уничтожать опознавательные знаки, контрольно-измерительные пункты и другие устройства газораспределительных сетей;</p> <p>д) устраивать свалки и склады, разливать растворы кислот, солей, щелочей и других химически активных веществ;</p> <p>е) огораживать и перегораживать охранные зоны, препятствовать доступу персонала эксплуатационных организаций к газораспределительным сетям, проведению обслуживания и устранению повреждений газораспределительных сетей;</p> <p>ж) разводить огонь и размещать источники огня;</p> <p>з) рыть погреба, копать и обрабатывать почву сельскохозяйственными и мелиоративными орудиями и механизмами на глубину более 0,3 метра;</p> <p>и) открывать калитки и двери газорегуляторных пунктов, станций катодной и дренажной защиты, люки подземных колодцев, включать или отключать электроснабжение средств связи, освещения и систем телемеханики;</p> <p>к) набрасывать, приставлять и привязывать к опорам и надземным газопроводам, ограждениям и зданиям газораспределительных сетей посторонние предметы, лестницы, влезать на них;</p> <p>л) самовольно подключаться к газораспределительным сетям.</p> <p>Наименование охраняемого объекта: Подземный и надземный газопровод высокого давления к котельной школы в с. Старое Дракино Ковылкинского района</p>

Раздел 2

Сведения о местоположении границ объекта					
I. Система координат		МСК-13, зона 1			
2. Сведения о характерных точках границ объекта					
Обозначение характерных точек границ	Координаты, м		Метод определения координат характерной точки	Средняя квадратическая погрешность положения характерной точки (Mt), м	Описание обозначения точки на местности (при наличии)
	X	Y			
1	2	3	4	5	6
1	359 582,87	1 210 514,01	Метод спутниковых геодезических измерений (определений)	0,10	—
2	359 582,06	1 210 517,91		0,10	—
3	359 416,71	1 210 484,55		0,10	—
4	359 404,32	1 210 525,57		0,10	—
5	359 316,42	1 210 665,92		0,10	—
6	359 313,12	1 210 670,79		0,10	—
7	359 294,76	1 210 682,87		0,10	—
8	358 900,00	1 211 015,48		0,10	—
9	358 895,66	1 211 017,31		0,10	—
10	358 887,78	1 211 023,58		0,10	—
11	358 877,95	1 211 045,92		0,10	—
12	358 872,54	1 211 056,41		0,10	—
13	358 871,15	1 211 059,87		0,10	—
14	358 832,13	1 211 098,18		0,10	—
15	358 829,09	1 211 101,09		0,10	—
16	358 826,36	1 211 098,16		0,10	—
17	358 867,75	1 211 057,60		0,10	—
18	358 868,89	1 211 054,75		0,10	—
19	358 874,34	1 211 044,19		0,10	—
20	358 884,52	1 211 021,06		0,10	—
21	358 893,60	1 211 013,83		0,10	—
22	358 897,89	1 211 012,03		0,10	—
23	359 292,36	1 210 679,66		0,10	—
24	359 310,26	1 210 667,89		0,10	—
25	359 313,07	1 210 663,74		0,10	—
26	359 400,64	1 210 523,90		0,10	—
27	359 412,95	1 210 483,17		0,10	—
28	359 384,49	1 210 466,62		0,10	—
29	359 383,03	1 210 464,96		0,10	—
30	359 370,69	1 210 463,59		0,10	—
31	359 373,13	1 210 441,76		0,10	—
32	359 395,98	1 210 444,29		0,10	—
33	359 393,55	1 210 466,12		0,10	—
34	359 391,13	1 210 465,85		0,10	—
35	359 416,04	1 210 480,34		0,10	—
1	359 582,87	1 210 514,01	0,10	—	
3. Сведения о характерных точках части (частей) границы объекта					
1	2	3	4	5	6
—	—	—	—	—	—

Прохождение границы		Описание прохождения границы
от точки	до точки	
1	2	3
1	2	на расстоянии 2 метров от оси газопровода
2	3	на расстоянии 2 метров от оси газопровода
3	4	на расстоянии 2 метров от оси газопровода
4	5	на расстоянии 2 метров от оси газопровода
5	6	на расстоянии 2 метров от оси газопровода
6	7	на расстоянии 2 метров от оси газопровода
7	8	на расстоянии 2 метров от оси газопровода
8	9	на расстоянии 2 метров от оси газопровода
9	10	на расстоянии 2 метров от оси газопровода
10	11	на расстоянии 2 метров от оси газопровода
11	12	на расстоянии 2 метров от оси газопровода
12	13	на расстоянии 2 метров от оси газопровода
13	14	на расстоянии 2 метров от оси газопровода
14	15	на расстоянии 2 метров от оси газопровода
15	16	на расстоянии 2 метров от оси газопровода
16	17	на расстоянии 2 метров от оси газопровода
17	18	на расстоянии 2 метров от оси газопровода
18	19	на расстоянии 2 метров от оси газопровода
19	20	на расстоянии 2 метров от оси газопровода
20	21	на расстоянии 2 метров от оси газопровода
21	22	на расстоянии 2 метров от оси газопровода
22	23	на расстоянии 2 метров от оси газопровода
23	24	на расстоянии 2 метров от оси газопровода
24	25	на расстоянии 2 метров от оси газопровода
25	26	на расстоянии 2 метров от оси газопровода
26	27	на расстоянии 2 метров от оси газопровода
27	28	на расстоянии 2 метров от оси газопровода
28	29	на расстоянии 2 метров от оси газопровода
29	30	на расстоянии 10 метров от ограждения ГРПШ
30	31	на расстоянии 10 метров от ограждения ГРПШ
31	32	на расстоянии 10 метров от ограждения ГРПШ
32	33	на расстоянии 10 метров от ограждения ГРПШ
33	34	на расстоянии 10 метров от ограждения ГРПШ
34	35	на расстоянии 2 метров от оси газопровода
35	1	на расстоянии 2 метров от оси газопровода

Раздел 4

План границ объекта



Масштаб 1:5000

Использовать шрифты, размеры и обозначения

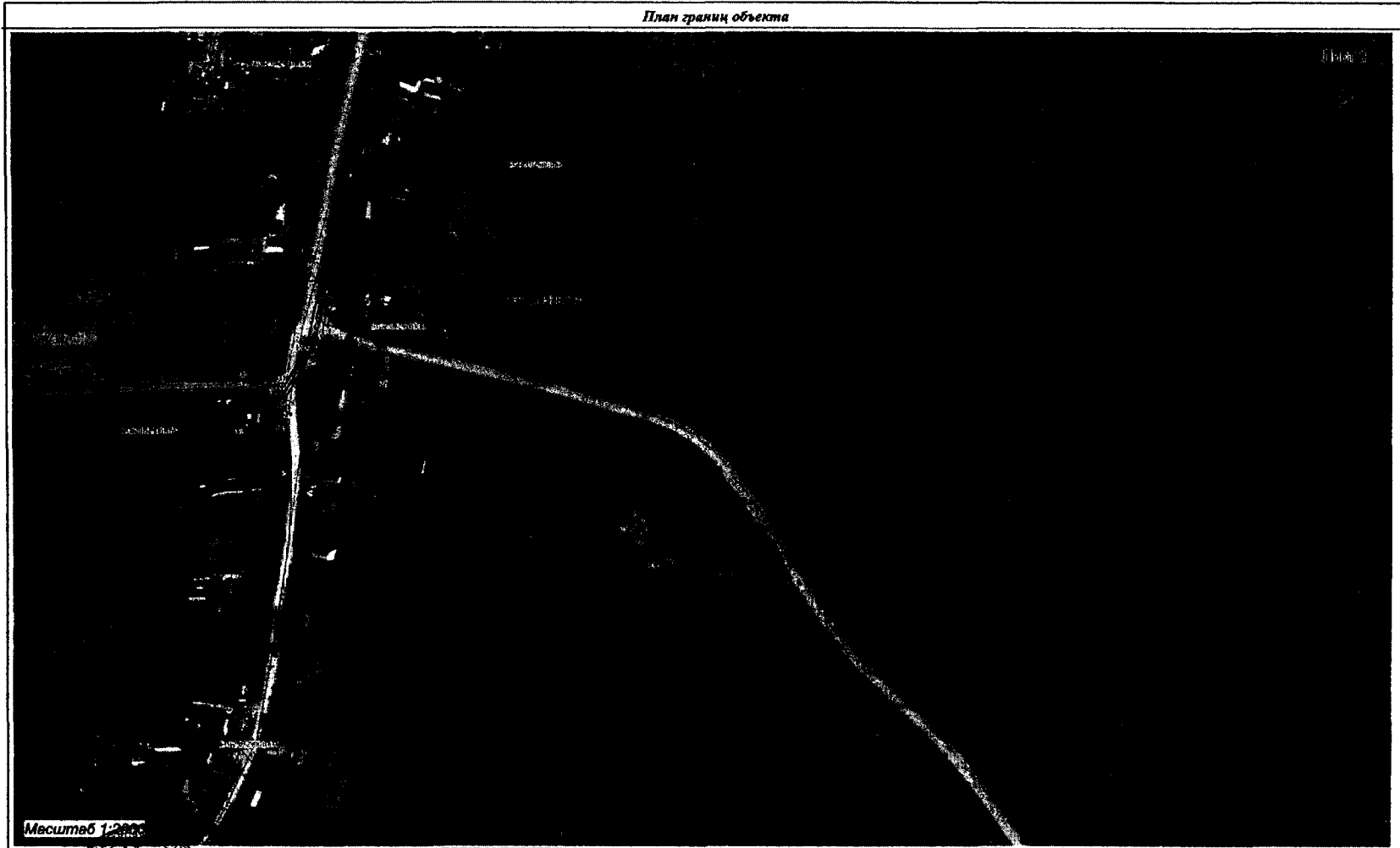


Подпись _____ кадастровый инженер, Г.А. Давыдова

Дата _____ 2011 г.

Место для отписки печати лица, составившего графическое описание объекта землеустройства

Раздел 4
План границ объекта



Масштаб 1:2000

Использованы условные знаки и обозначения
 1 - граница охранной зоны объекта
 2 - граница территории кабельной линии
 3 - объекты по сведениям ЕГРН

Подпись: Г.А. Давыдов кадастровый инженер, Г.А. Давыдов
 Дата: 12.01.2021 г.

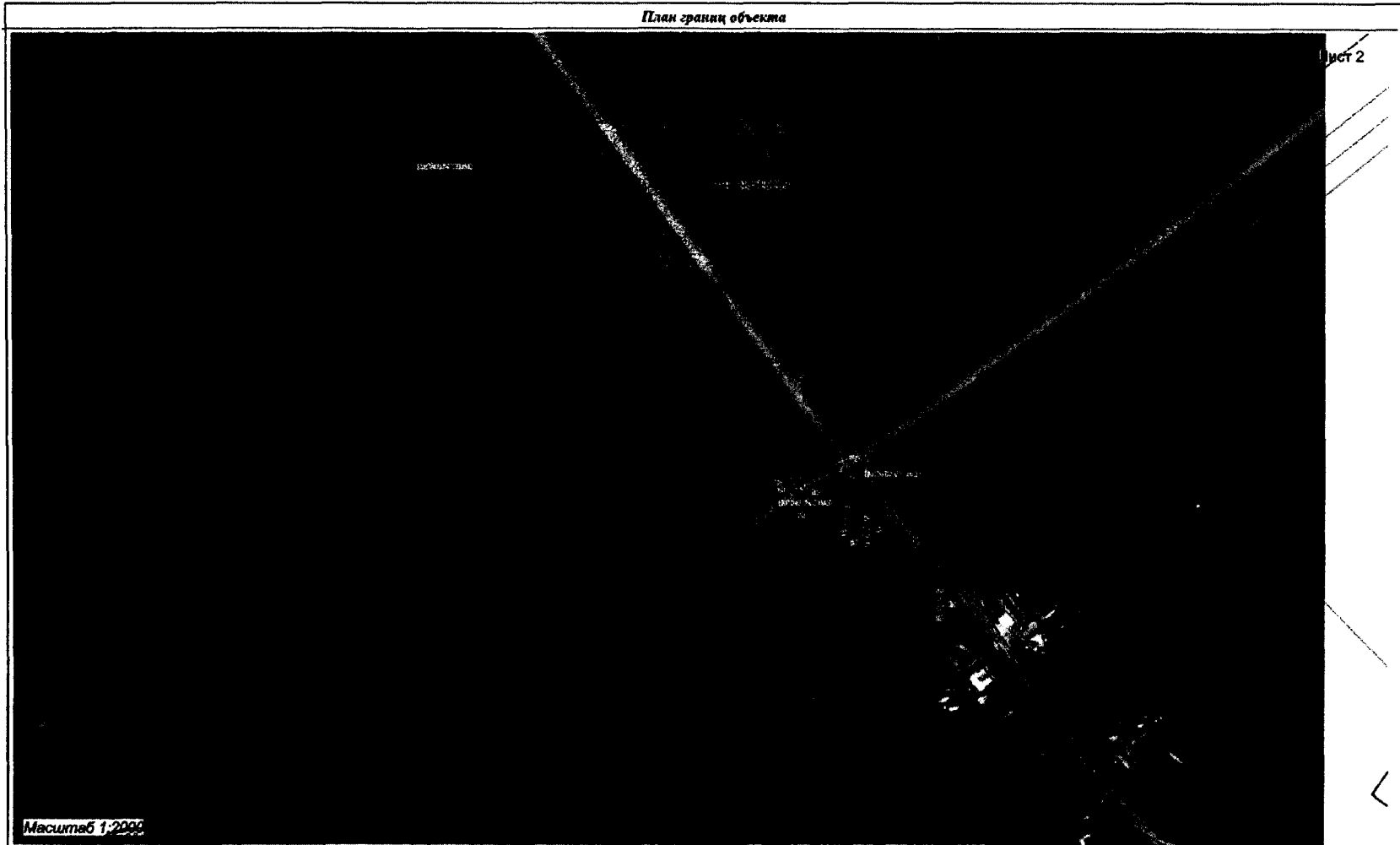
Место для оттиска печати лица, соответствующего графическому описанию объекта землеустройства

13:13:0184001

100

номер кадастрового квартала
 граница кадастрового квартала
 зона с особыми условиями использования территории
 граница земельных участков по сведениям ЕГРН

Раздел 4
План границ объекта



Масштаб 1:2000

Использованы условные знаки и обозначения
 1 — граница земельной зоны объекта
 2 — контуры газопровода
 3 — контуры объектов по сведениям ЕГРН



Подпись: _____, кадастровый инженер, Г.А. Давыдова
 Дата: _____ г.

13:13:0184001

номер кадастрового квартала
 граница кадастрового квартала
 зона с особыми условиями использования территории
 граница земельных участков по сведениям ЕГРН

Место для оптической печати листа, соответствующего графическому описанию объекта землеустройства