



**ПРАВИТЕЛЬСТВО
РЕСПУБЛИКИ МОРДОВИЯ
ПОСТАНОВЛЕНИЕ**

от 24.03.2022

№ 266

г. Саранск

**Об утверждении границы охранной
зоны газораспределительной сети**

В соответствии с постановлением Правительства Российской Федерации от 20 ноября 2000 г. № 878 «Об утверждении Правил охраны газораспределительных сетей» и на основании ходатайства акционерного общества «Газпром газораспределение Саранск» Правительство Республики Мордовия **п о с т а н о в л я е т**:

1. Утвердить границы охранной зоны объекта «Газопровод – ввод низкого давления к жилому дому по адресу: РМ, Кочкуровский район, с. Сабаево, ул. К. Маркса, д. 203», назначение: 7.7. Сооружения трубопроводного транспорта, протяженность 147 м, адрес объекта: Республика Мордовия, Кочкуровский район, село Сабаево, ул. К. Маркса, кадастровый номер 13:13:0311001:3803, находящегося в собственности акционерного общества «Газпром газораспределение Саранск», площадью 577 кв. м согласно приложению.

2. Установить ограничения (обременения) на земельные участки, входящие в охранную зону газораспределительной сети, указанной в приложении к настоящему постановлению, определив условия их использования в соответствии с Правилами охраны газораспределительных сетей, утвержденными постановлением Правительства Российской Федерации от 20 ноября 2000 г. № 878.

3. Настоящее постановление вступает в силу с ~~с~~ дня его официального опубликования.

**Председатель Правительства
Республики Мордовия**



В. СИДОРОВ

Приложение
к постановлению Правительства
Республики Мордовия
от 24 марта 2022 г. № 266

ОПИСАНИЕ МЕСТОПОЛОЖЕНИЯ ГРАНИЦ

*Зона с особыми условиями использования территории - охранная зона
газораспределительной сети «Газопровод - ввод низкого давления к жилому
дому по адресу: РМ, Кочкуровский район, с. Сабаево, ул. К. Маркса, д. 203»*

(наименование объекта, местоположение границ которого описано (далее - объект))

Раздел 1

Сведения об объекте		
№ п/п	Характеристики объекта	Описание характеристик
1	2	3
1	Местоположение объекта	Республика Мордовия, Кочкуровский р-н, Сабаево с
2	Площадь объекта ± величина погрешности определения площади (P ± ΔP)	577 м ² ± 8 м ²

ОПИСАНИЕ МЕСТОПОЛОЖЕНИЯ ГРАНИЦ

Зона с особыми условиями использования территории - охранная зона газораспределительной сети «Газопровод-ввод низкого давления к жилому дому по адресу: РМ, Кочкуровский район, с. Сабаево, ул. К. Маркса, д. 203»

(наименование объекта, местоположение границ которого описано (далее - объект))

Раздел 1

Сведения об объекте

№ п/п	Характеристики объекта	Описание характеристик
1	2	3
3	Иные характеристики объекта	<p>Вид объекта реестра границ: Зона с особыми условиями использования территории</p> <p>Содержание ограничений использования объектов недвижимости в пределах зоны или территории: Ограничения использования объектов недвижимости в границах зоны с особыми условиями использования территории предусмотрены Постановлением Правительства РФ от 20 ноября 2000 г. № 878 "Об утверждении Правил охраны газораспределительных сетей":</p> <p>"14. На земельные участки, входящие в охранные зоны газораспределительных сетей, в целях предупреждения их повреждения или нарушения условий их нормальной эксплуатации налагаются ограничения (обременения), которыми запрещается лицам, указанным в пункте 2 настоящих Правил:</p> <p>а) строить объекты жилищно-гражданского и производственного назначения;</p> <p>б) сносить и реконструировать мосты, коллекторы, автомобильные и железные дороги с расположенными на них газораспределительными сетями без предварительного выноса этих газопроводов по согласованию с эксплуатационными организациями;</p> <p>в) разрушать берегоукрепительные сооружения, водопропускные устройства, земляные и иные сооружения, предохраняющие газораспределительные сети от разрушений;</p> <p>г) перемещать, повреждать, засыпать и уничтожать опознавательные знаки, контрольно-измерительные пункты и другие устройства газораспределительных сетей;</p> <p>д) устраивать свалки и склады, разливать растворы кислот, солей, щелочей и других химически активных веществ;</p> <p>е) огораживать и перегораживать охранные зоны, препятствовать доступу персонала эксплуатационных организаций к газораспределительным сетям, проведению обслуживания и устранению повреждений газораспределительных сетей;</p> <p>ж) разводиться огонь и размещать источники огня;</p> <p>з) рыть погреба, копать и обрабатывать почву сельскохозяйственными и мелиоративными орудиями и механизмами на глубину более 0,3 метра;</p> <p>и) открывать калитки и двери газорегуляторных пунктов, станций катодной и дренажной защиты, люки подземных колодцев, включать или отключать электроснабжение средств связи, освещения и систем телемеханики;</p> <p>к) набрасывать, приставлять и привязывать к опорам и надземным газопроводам, ограждениям и зданиям газораспределительных сетей посторонние предметы, лестницы, влезать на них;</p> <p>л) самовольно подключаться к газораспределительным сетям.</p> <p>Наименование охраняемого объекта: Газопровод-ввод низкого давления к жилому дому по адресу: РМ, Кочкуровский район, с. Сабаево, ул. К. Маркса, д. 203</p>

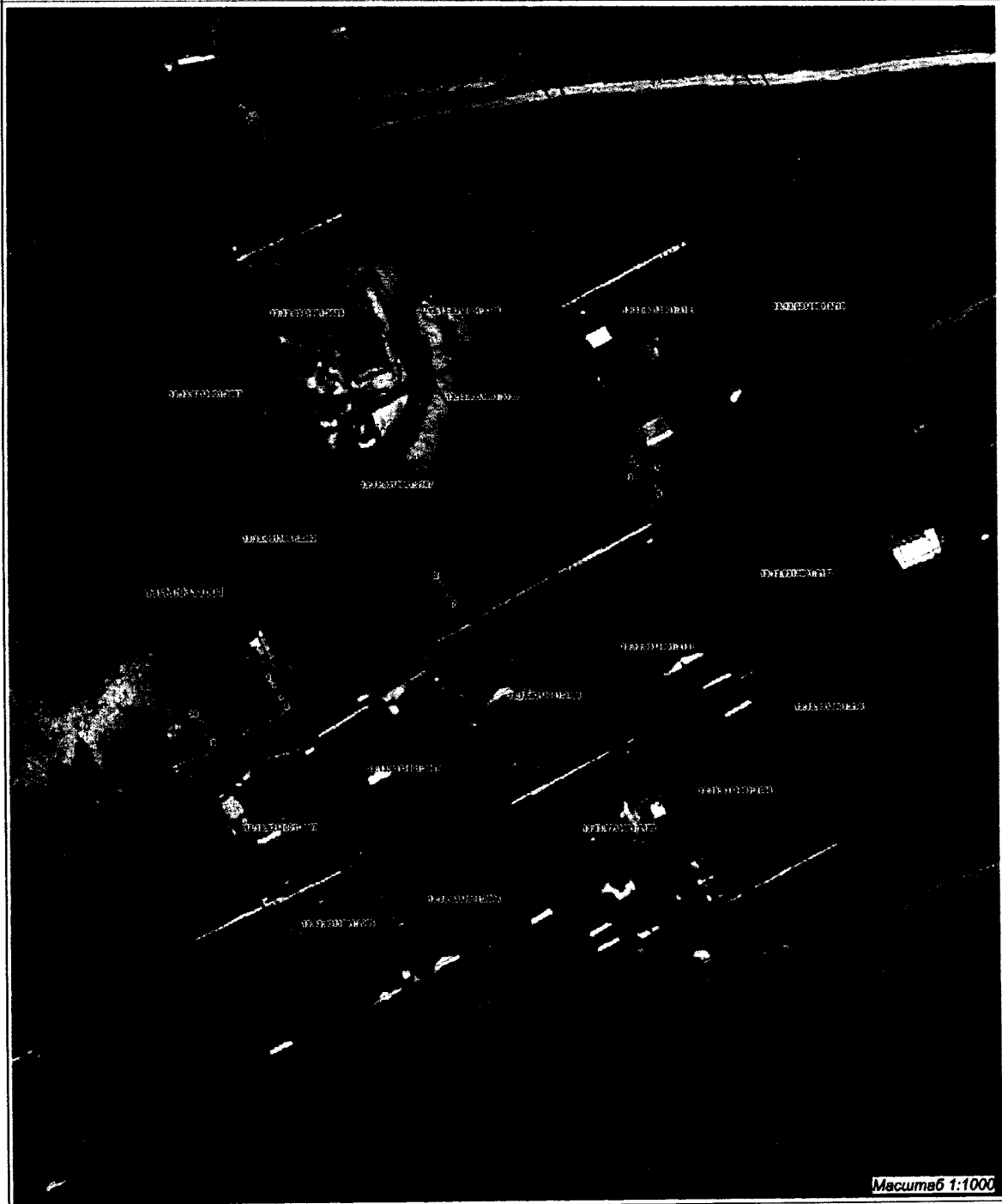
Раздел 2

Сведения о местоположении границ объекта					
1. Система координат СК-13					
2. Сведения о характерных точках границ объекта					
Обозначение характерных точек границ	Координаты, м		Метод определения координат характерной точки	Средняя квадратическая погрешность положения характерной точки (M), м	Описание обозначения точки на местности (при наличии)
	X	Y			
1	2	3	4	5	6
1	371 182,20	1 328 066,67	Аналитический метод	0,10	—
2	371 210,11	1 328 113,30		0,10	
3	371 239,28	1 328 168,16		0,10	
4	371 241,97	1 328 168,01		0,10	
5	371 242,19	1 328 172,01		0,10	
6	371 236,94	1 328 172,30		0,10	
7	371 206,63	1 328 115,26		0,10	
8	371 178,68	1 328 068,59		0,10	
9	371 168,69	1 328 048,34		0,10	
10	371 172,28	1 328 046,57		0,10	
1	371 182,20	1 328 066,67		0,10	
3. Сведения о характерных точках части (частей) границы объекта					
1	2	3	4	5	6
—	—	—	—	—	—

Прохождение границы		Описание прохождения границы
от точки	до точки	
1	2	3
1	1	на расстоянии 2 метров от оси газопровода





Раздел 4



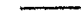

План границ объекта



Масштаб 1:1000

Используемые условные знаки и обозначения

-  граница охранной зоны объекта
-  линейный геообъект
-  граница земельного участка по сведениям ЕГРН
-  зона отчуждения территории использования территории

-  13:13:0307002 номер кадастрового квартала
-  граница кадастрового квартала
-  граница земельного участка по сведениям ЕГРН
-  13:13:0207002:08 кадастровый номер земельного участка

Подпись:  уполномоченный инженер, И.А.Казиков

Дата: 28.08.2022

Место для отрыва печати, план, объект и его графическое описание объекта землеустройства

