



**ПРАВИТЕЛЬСТВО
РЕСПУБЛИКИ МОРДОВИЯ
ПОСТАНОВЛЕНИЕ**

от 24.03.2022

№ 275

г. Саранск

Об утверждении границы охранной
зоны газораспределительной сети

В соответствии с постановлением Правительства Российской Федерации от 20 ноября 2000 г. № 878 «Об утверждении Правил охраны газораспределительных сетей» и на основании ходатайства акционерного общества «Газпром газораспределение Саранск» Правительство Республики Мордовия **п о с т а н о в л я е т**:

1. Утвердить границы охранной зоны объекта «Газопровод – ввод к мойке самообслуживания по адресу: РМ, Ковылкинский район, г. Ковылкино, ул. Фролова, д. № 4», назначение: 7.7. Сооружения трубопроводного транспорта, протяженность 56 м, адрес объекта: Республика Мордовия, г. Ковылкино, ул. Фролова, д. № 4, кадастровый номер 13:24:0102053:1193, находящегося в собственности акционерного общества «Газпром газораспределение Саранск», площадью 219 кв. м согласно приложению.

2. Установить ограничения (обременения) на земельные участки, входящие в охранную зону газораспределительной сети, указанной в приложении к настоящему постановлению, определив условия их использования в соответствии с Правилами охраны газораспределительных сетей, утвержденными постановлением Правительства Российской Федерации от 20 ноября 2000 г. № 878.

3. Настоящее постановление вступает в силу со дня его официального опубликования.

**Председатель Правительства
Республики Мордовия**



В. СИДОРОВ

Приложение
к постановлению Правительства
Республики Мордовия
от 24 марта 2022 г. № 275

ОПИСАНИЕ МЕСТОПОЛОЖЕНИЯ ГРАНИЦ
*Зона с особыми условиями использования территории - охранная зона
газораспределительной сети «Газопровод - ввод к мойке самообслуживания
по адресу: РМ, Ковылкинский район, г. Ковылкино ул. Фролова, д. № 4»*

(наименование объекта, местоположение границ которого описано (далее - объект))

Раздел 1

Сведения об объекте

№ п/п	Характеристики объекта	Описание характеристик
1	2	3
1	Местоположение объекта	Республика Мордовия, Ковылкино г
2	Площадь объекта ± величина погрешности определения площади (Р ± ΔР)	219 м ² ± 5 м ²
3	Иные характеристики объекта	<p>Вид объекта реестра границ: Зона с особыми условиями использования территории</p> <p>Содержание ограничений использования объектов недвижимости в пределах зоны или территории: Ограничения использования объектов недвижимости в границах зоны с особыми условиями использования территории предусмотрены Постановлением Правительства РФ от 20 ноября 2000 г. № 878 "Об утверждении Правил охраны газораспределительных сетей":</p> <p>"14. На земельные участки, входящие в охранные зоны газораспределительных сетей, в целях предупреждения их повреждения или нарушения условий их нормальной эксплуатации налагаются ограничения (обременения), которыми запрещается лицам, указанным в пункте 2 настоящих Правил:</p> <p>а) строить объекты жилищно-гражданского и производственного назначения;</p> <p>б) сносить и реконструировать мосты, коллекторы, автомобильные и железные дороги с расположенными на них газораспределительными сетями без предварительного выноса этих газопроводов по согласованию с эксплуатационными организациями;</p> <p>в) разрушать берегоукрепительные сооружения, водопропускные устройства, земляные и иные сооружения, предохраняющие газораспределительные сети от разрушений;</p> <p>г) перемещать, повреждать, засыпать и уничтожать опознавательные знаки, контрольно-измерительные пункты и другие устройства газораспределительных сетей;</p> <p>д) устраивать свалки и склады, разливать растворы кислот, солей, щелочей и других химически активных веществ;</p> <p>е) огораживать и перегораживать охранные зоны, препятствовать доступу персонала эксплуатационных организаций к газораспределительным сетям, проведению обслуживания и устранению повреждений газораспределительных сетей;</p> <p>ж) разводить огонь и размещать источники огня;</p> <p>з) рыть погреба, копать и обрабатывать почву сельскохозяйственными и мелиоративными орудиями и механизмами на глубину более 0,3 метра;</p> <p>и) открывать калитки и двери газорегуляторных пунктов, станций катодной и дренажной защиты, люки подземных колодцев, включать или отключать электроснабжение средств связи, освещения и систем телемеханики;</p> <p>к) набрасывать, приставлять и привязывать к опорам и надземным газопроводам, ограждениям и зданиям газораспределительных сетей посторонние предметы, лестницы, влезать на них;</p> <p>л) самовольно подключаться к газораспределительным сетям.</p> <p>Наименование охраняемого объекта: Газопровод-ввод к мойке самообслуживания по адресу: РМ, Ковылкинский район, г. Ковылкино ул. Фролова, д.№4</p>

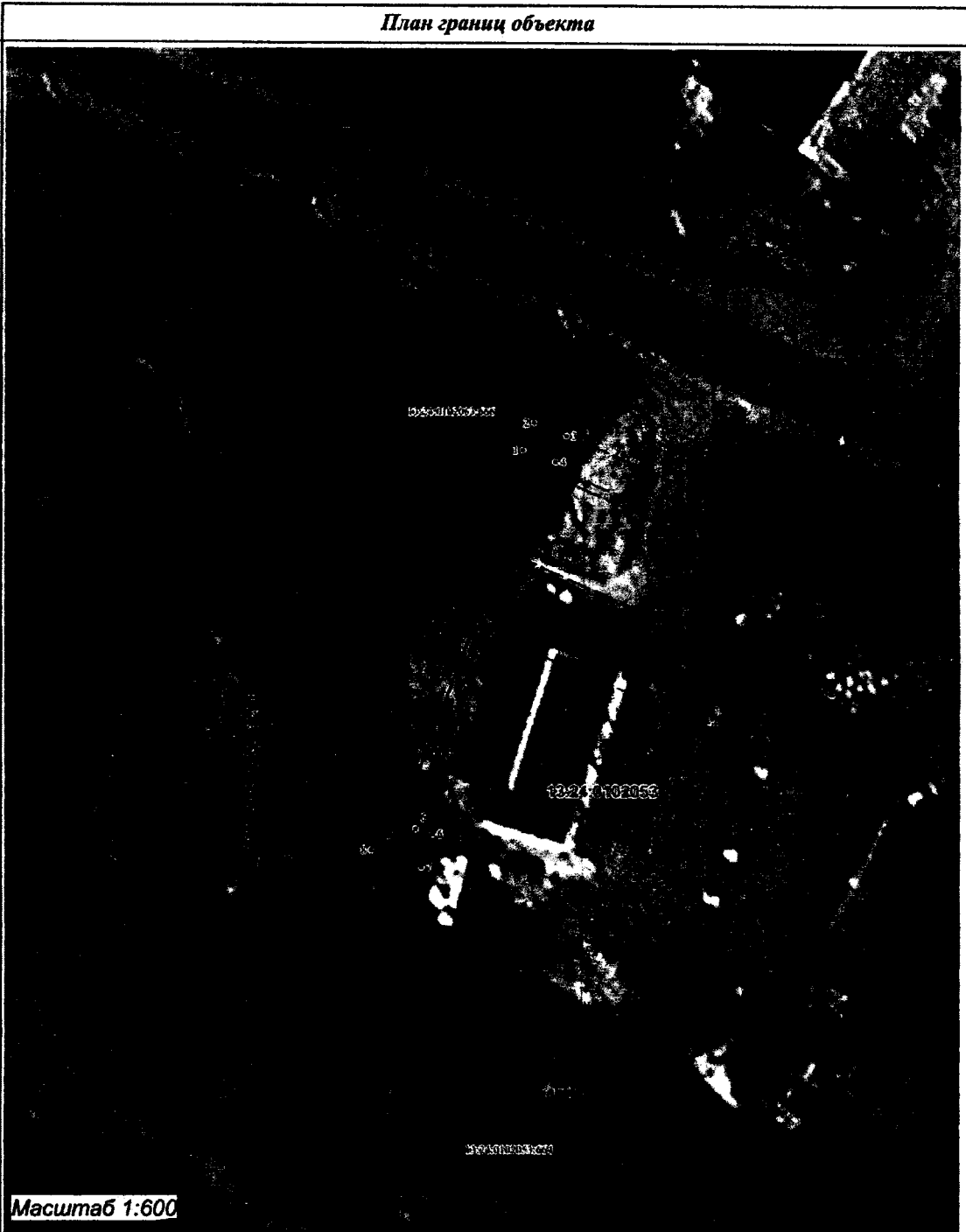
Раздел 2

Сведения о местоположении границ объекта					
1. Система координат МСК-13, зона 1					
2. Сведения о характерных точках границ объекта					
Обозначение характерных точек границ	Координаты, м		Метод определения координат характерной точки	Средняя квадратическая погрешность положения характерной точки (Mt), м	Описание обозначения точки на местности (при наличии)
	X	Y			
1	2	3	4	5	6
1	374 937,34	1 207 435,27	Метод спутниковых геодезических измерений (определений)	0,10	—
2	374 940,52	1 207 436,56		0,10	—
3	374 939,00	1 207 440,27		0,10	—
4	374 935,94	1 207 439,02		0,10	—
5	374 893,60	1 207 422,88		0,10	—
6	374 892,96	1 207 424,77		0,10	—
7	374 889,16	1 207 423,49		0,10	—
8	374 891,13	1 207 417,66		0,10	—
1	374 937,34	1 207 435,27		0,10	—
3. Сведения о характерных точках части (частей) границы объекта					
1	2	3	4	5	6
—	—	—	—	—	—

Прохождение границы		Описание прохождения границы
от точки	до точки	
1	2	3
1	2	На расстоянии 2 метров от оси газопровода
2	3	На расстоянии 2 метров от оси газопровода
3	4	На расстоянии 2 метров от оси газопровода
4	5	На расстоянии 2 метров от оси газопровода
5	6	На расстоянии 2 метров от оси газопровода
6	7	На расстоянии 2 метров от оси газопровода
7	8	На расстоянии 2 метров от оси газопровода
8	1	На расстоянии 2 метров от оси газопровода

Раздел 4

План границ объекта



Масштаб 1:600

Использованные условные знаки и обозначения

- 1 — граница охранной зоны объекта
- СНИЛС
- элемент контура газопровода
- сооружения по сведениям ЕГРН

13:12:0110001

номер кадастрового квартала
 граница кадастрового квартала
 зона с особыми условиями использования территории
 граница земельных участков по сведениям ЕГРН

13:12:0110001:715

Подпись *Г.А. Давыдова* кадастровый инженер, Г.А. Давыдова

Дата *08.08.2017* г.

Место для оттиска печати лица, составившего графическое описание объекта землеустройства