



**ПРАВИТЕЛЬСТВО  
РЕСПУБЛИКИ МОРДОВИЯ  
ПОСТАНОВЛЕНИЕ**

от 24.03.2022

№ 253

г. Саранск

Об утверждении границы охранной  
зоны газораспределительной сети

В соответствии с постановлением Правительства Российской Федерации от 20 ноября 2000 г. № 878 «Об утверждении Правил охраны газораспределительных сетей» и на основании ходатайства акционерного общества «Газпром газораспределение Саранск» Правительство Республики Мордовия **п о с т а н о в л я е т**:

1. Утвердить границы охранной зоны объекта «Газопровод высокого давления с. Казенный Майдан – Мордовский Шадым», назначение: Производственное (промышленное), протяженность 5115 м, адрес объекта: Республика Мордовия, Ковылкинский район, село Казенный Майдан – Мордовский Шадым, кадастровый номер 13:12:0508001:651, находящегося в собственности акционерного общества «Газпром газораспределение Саранск», площадью 19699 кв. м согласно приложению.

2. Установить ограничения (обременения) на земельные участки, входящие в охранную зону газораспределительной сети, указанной в приложении к настоящему постановлению, определив условия их использования в соответствии с Правилами охраны газораспределительных сетей, утвержденными постановлением Правительства Российской Федерации от 20 ноября 2000 г. № 878.

3. Настоящее постановление вступает в силу со дня его официального опубликования.

Председатель Правительства  
Республики Мордовия



**В. СИДОРОВ**

**Приложение**  
к постановлению Правительства  
Республики Мордовия  
от 24 марта 2022 г. № 253

**ОПИСАНИЕ МЕСТОПОЛОЖЕНИЯ ГРАНИЦ**  
**Газопровод высокого давления с. Казенный Майдан - Мордовский Шадым**

(наименование объекта, местоположение границ которого описано (далее - объект))

**Раздел 1**

**Сведения об объекте**

№ п/п	Характеристики объекта	Описание характеристик
1	2	3
1	Местоположение объекта	Республика Мордовия, Ковылкинский р-н
2	Площадь объекта ± величина погрешности определения площади (P ± ΔP)	19 699 м <sup>2</sup> ± 49 м <sup>2</sup>
3	Иные характеристики объекта	<p>Вид объекта реестра границ: Зона с особыми условиями использования территории</p> <p>Содержание ограничений использования объектов недвижимости в пределах зоны или территории: Ограничения использования объектов недвижимости в границах зоны с особыми условиями использования территории предусмотрены Постановлением Правительства РФ от 20 ноября 2000 г. № 878 "Об утверждении Правил охраны газораспределительных сетей":</p> <p>"14. На земельные участки, входящие в охранные зоны газораспределительных сетей, в целях предупреждения их повреждения или нарушения условий их нормальной эксплуатации налагаются ограничения (обременения), которыми запрещается лицам, указанным в пункте 2 настоящих Правил:</p> <p>а) строить объекты жилищно-гражданского и производственного назначения;</p> <p>б) сносить и реконструировать мосты, коллекторы, автомобильные и железные дороги с расположенными на них газораспределительными сетями без предварительного выноса этих газопроводов по согласованию с эксплуатационными организациями;</p> <p>в) разрушать берегоукрепительные сооружения, водопропускные устройства, земляные и иные сооружения, предохраняющие газораспределительные сети от разрушений;</p> <p>г) перемещать, повреждать, засыпать и уничтожать опознавательные знаки, контрольно-измерительные пункты и другие устройства газораспределительных сетей;</p> <p>д) устраивать свалки и склады, разливать растворы кислот, солей, щелочей и других химически активных веществ;</p> <p>е) огораживать и перегораживать охранные зоны, препятствовать доступу персонала эксплуатационных организаций к газораспределительным сетям, проведению обслуживания и устранению повреждений газораспределительных сетей;</p> <p>ж) разводить огонь и размещать источники огня;</p> <p>з) рыть погреба, копать и обрабатывать почву сельскохозяйственными и мелиоративными орудиями и механизмами на глубину более 0,3 метра;</p> <p>и) открывать калитки и двери газорегуляторных пунктов, станций катодной и дренажной защиты, люки подземных колодцев, включать или отключать электроснабжение средств связи, освещения и систем телемеханики;</p> <p>к) набрасывать, приставлять и привязывать к опорам и надземным газопроводам, ограждениям и зданиям газораспределительных сетей посторонние предметы, лестницы, влезать на них;</p> <p>л) самовольно подключаться к газораспределительным сетям.</p> <p>Наименование охраняемого объекта: Газопровод высокого давления с. Казенный Майдан - Мордовский Шадым</p>

## Раздел 2

## Сведения о местоположении границ объекта

1. Система координат СК кадастрового округа

## 2. Сведения о характерных точках границ объекта

Обозначение характерных точек границ	Координаты, м		Метод определения координат характерной точки	Средняя квадратическая погрешность положения характерной точки (Мт), м	Описание обозначения точки на местности (при наличии)
	X	Y			
1	2	3	4	5	6
1	363 067,45	1 215 862,77	Метод спутниковых геодезических измерений (определений)	0,10	—
2	363 102,55	1 215 870,48		0,10	
3	363 101,69	1 215 874,39		0,10	
4	363 066,66	1 215 866,69		0,10	
5	363 023,19	1 215 858,57		0,10	
6	362 968,07	1 215 848,58		0,10	
7	362 904,32	1 215 835,72		0,10	
8	362 834,03	1 215 819,07		0,10	
9	362 704,03	1 215 792,90		0,10	
10	362 702,36	1 215 801,58		0,10	
11	362 681,56	1 215 797,48		0,10	
12	362 683,24	1 215 788,71		0,10	
13	362 674,86	1 215 787,03		0,10	
14	362 648,84	1 215 787,97		0,10	
15	362 649,60	1 215 810,14		0,10	
16	362 646,74	1 215 813,65		0,10	
17	362 470,19	1 215 859,84		0,10	
18	362 038,63	1 215 965,08		0,10	
19	361 806,32	1 216 072,79		0,10	
20	361 774,76	1 216 087,08		0,10	
21	361 729,04	1 216 108,26		0,10	
22	361 605,74	1 216 182,04		0,10	
23	361 596,54	1 216 193,52		0,10	
24	361 574,43	1 216 226,30		0,10	
25	361 208,32	1 216 547,05		0,10	
26	361 092,56	1 216 654,21		0,10	
27	361 078,31	1 216 667,08		0,10	
28	361 072,91	1 216 670,99		0,10	
29	361 062,95	1 216 673,95		0,10	
30	361 037,29	1 216 670,57		0,10	
31	361 028,13	1 216 671,79		0,10	
32	361 013,62	1 216 679,11		0,10	
33	360 996,15	1 216 693,68		0,10	
34	360 916,03	1 216 766,84		0,10	
35	360 890,65	1 216 800,36		0,10	
36	360 879,48	1 216 816,74		0,10	
37	360 870,68	1 216 859,45		0,10	
38	360 857,98	1 216 888,94		0,10	
39	360 867,27	1 216 894,28		0,10	
40	360 854,82	1 216 916,11		0,10	
41	360 834,71	1 216 904,43		0,10	
42	360 847,32	1 216 882,82		0,10	
43	360 854,49	1 216 886,94		0,10	
44	360 866,84	1 216 858,24		0,10	
45	360 875,72	1 216 815,14		0,10	
46	360 887,39	1 216 798,03		0,10	
47	360 898,62	1 216 783,20		0,10	
48	360 876,03	1 216 804,44		0,10	

## Раздел 2

Сведения о местоположении границ объекта					
1	2	3	4	5	6
49	360 837,75	1 216 823,21		0,10	
50	360 792,44	1 216 819,54		0,10	
51	360 780,21	1 216 817,07		0,10	
52	360 757,68	1 216 805,54		0,10	
53	360 493,42	1 216 660,31		0,10	
54	360 312,83	1 216 550,95		0,10	
55	360 276,11	1 216 624,15		0,10	
56	360 215,35	1 216 596,21		0,10	
57	360 206,97	1 216 601,76		0,10	
58	360 183,21	1 216 611,61		0,10	
59	360 176,11	1 216 621,07		0,10	
60	360 165,44	1 216 650,13		0,10	
61	360 152,37	1 216 683,12		0,10	
62	360 137,33	1 216 719,11		0,10	
63	360 133,64	1 216 717,58		0,10	
64	360 148,66	1 216 681,61		0,10	
65	360 161,70	1 216 648,70		0,10	
66	360 172,55	1 216 619,14		0,10	
67	360 180,67	1 216 608,33		0,10	
68	360 205,09	1 216 598,22		0,10	
69	360 214,99	1 216 591,64		0,10	
70	360 274,27	1 216 618,89		0,10	
71	360 311,20	1 216 545,29		0,10	
72	360 495,42	1 216 656,85		0,10	
73	360 759,55	1 216 802,00		0,10	
74	360 781,55	1 216 813,26		0,10	
75	360 793,00	1 216 815,57		0,10	
76	360 836,98	1 216 819,13		0,10	
77	360 873,73	1 216 801,12		0,10	
78	360 913,07	1 216 764,12		0,10	
79	360 955,09	1 216 722,88		0,10	
80	360 992,86	1 216 686,43		0,10	
81	361 007,13	1 216 671,88		0,10	
82	361 041,77	1 216 646,61		0,10	
83	361 187,81	1 216 507,96		0,10	
84	361 535,67	1 216 208,88		0,10	
85	361 578,12	1 216 177,80		0,10	
86	361 597,00	1 216 163,56		0,10	
87	361 621,03	1 216 150,94		0,10	
88	361 650,68	1 216 137,51		0,10	
89	361 682,73	1 216 116,83		0,10	
90	361 772,60	1 216 081,72		0,10	
91	361 804,70	1 216 069,13		0,10	
92	362 037,31	1 215 961,29		0,10	
93	362 469,21	1 215 855,97		0,10	
94	362 644,47	1 215 810,12		0,10	
95	362 645,55	1 215 808,78		0,10	
96	362 644,71	1 215 784,11		0,10	
97	362 673,00	1 215 783,09		0,10	
98	362 684,20	1 215 783,70		0,10	
99	362 685,65	1 215 776,13		0,10	
100	362 706,46	1 215 780,16		0,10	
101	362 704,78	1 215 788,97		0,10	
102	362 834,88	1 215 815,17		0,10	
103	362 905,17	1 215 831,82		0,10	
104	362 968,82	1 215 844,64		0,10	

Метод спутниковых  
геодезических измерений  
(определений)

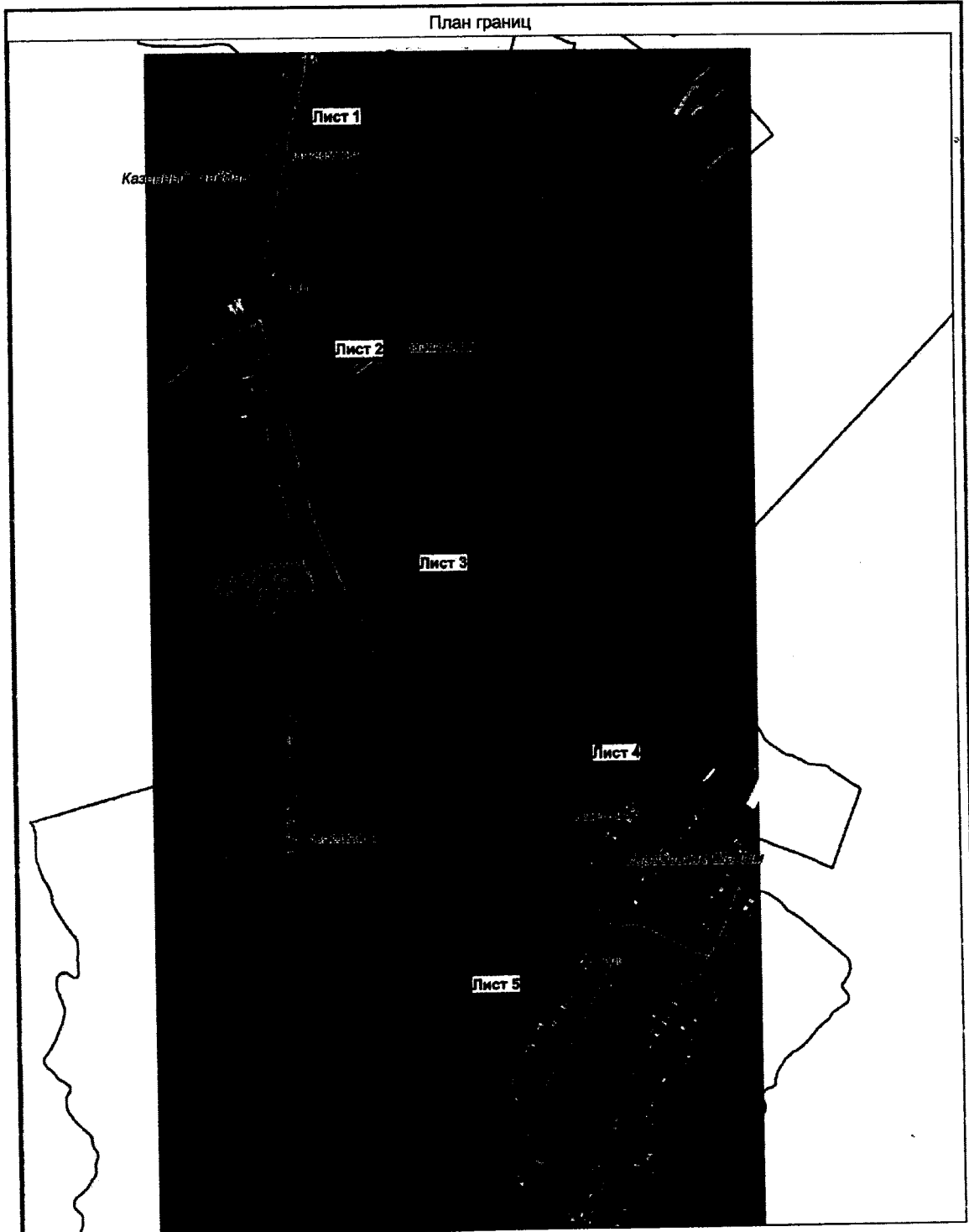
## Раздел 2

Сведения о местоположении границ объекта					
1	2	3	4	5	6
105	363 023,92	1 215 854,64	Метод спутниковых геодезических измерений (определений)	0,10	—
1	363 067,45	1 215 862,77		0,10	
Вырез 1 из 1					
106	361 740,32	1 216 098,63	Метод спутниковых геодезических измерений (определений)	0,10	—
107	361 727,16	1 216 104,72		0,10	
108	361 603,07	1 216 178,98		0,10	
109	361 593,32	1 216 191,15		0,10	
110	361 571,41	1 216 223,63		0,10	
111	361 205,65	1 216 544,08		0,10	
112	361 089,86	1 216 651,26		0,10	
113	361 075,79	1 216 663,96		0,10	
114	361 071,11	1 216 667,35		0,10	
115	361 062,63	1 216 669,87		0,10	
116	361 037,29	1 216 666,54		0,10	
117	361 026,93	1 216 667,91		0,10	
118	361 011,42	1 216 675,75		0,10	
119	360 997,86	1 216 687,05		0,10	
120	361 009,75	1 216 674,92		0,10	
121	361 044,33	1 216 649,69		0,10	
122	361 190,49	1 216 510,94		0,10	
123	361 538,16	1 216 212,01	0,10		
124	361 580,50	1 216 181,01	0,10		
125	361 599,15	1 216 166,95	Метод спутниковых геодезических измерений (определений)	0,10	—
126	361 622,79	1 216 154,53		0,10	
127	361 652,60	1 216 141,03		0,10	
128	361 684,56	1 216 120,41		0,10	
106	361 740,32	1 216 098,63		0,10	
<b>3. Сведения о характерных точках части (частей) границы объекта</b>					
1	2	3	4	5	6
—	—	—	—	—	—



Прохождение границы		Описание прохождения границы
от точки	до точки	
1	2	3
1	9	На расстоянии 2 метра от оси газопровода
9	12	На расстоянии 10 метров от ГРПШ
12	38	На расстоянии 2 метра от оси газопровода
38	43	На расстоянии 10 метров от ГРПШ
43	98	На расстоянии 2 метра от оси газопровода
98	101	На расстоянии 10 метров от ГРПШ
101	1	На расстоянии 2 метра от оси газопровода
Вырез 1 из 1		
106	106	На расстоянии 2 метра от оси газопровода

План границ



Масштаб 1:10000

Используемые условные знаки и обозначения

- 1 - обозначение характерной точки границы охранной зоны
- — — — — граница охранной зоны объекта
- — граница кадастрового квартала

13:12:0506002

Подпись \_\_\_\_\_ инженер. С.А. Орлова

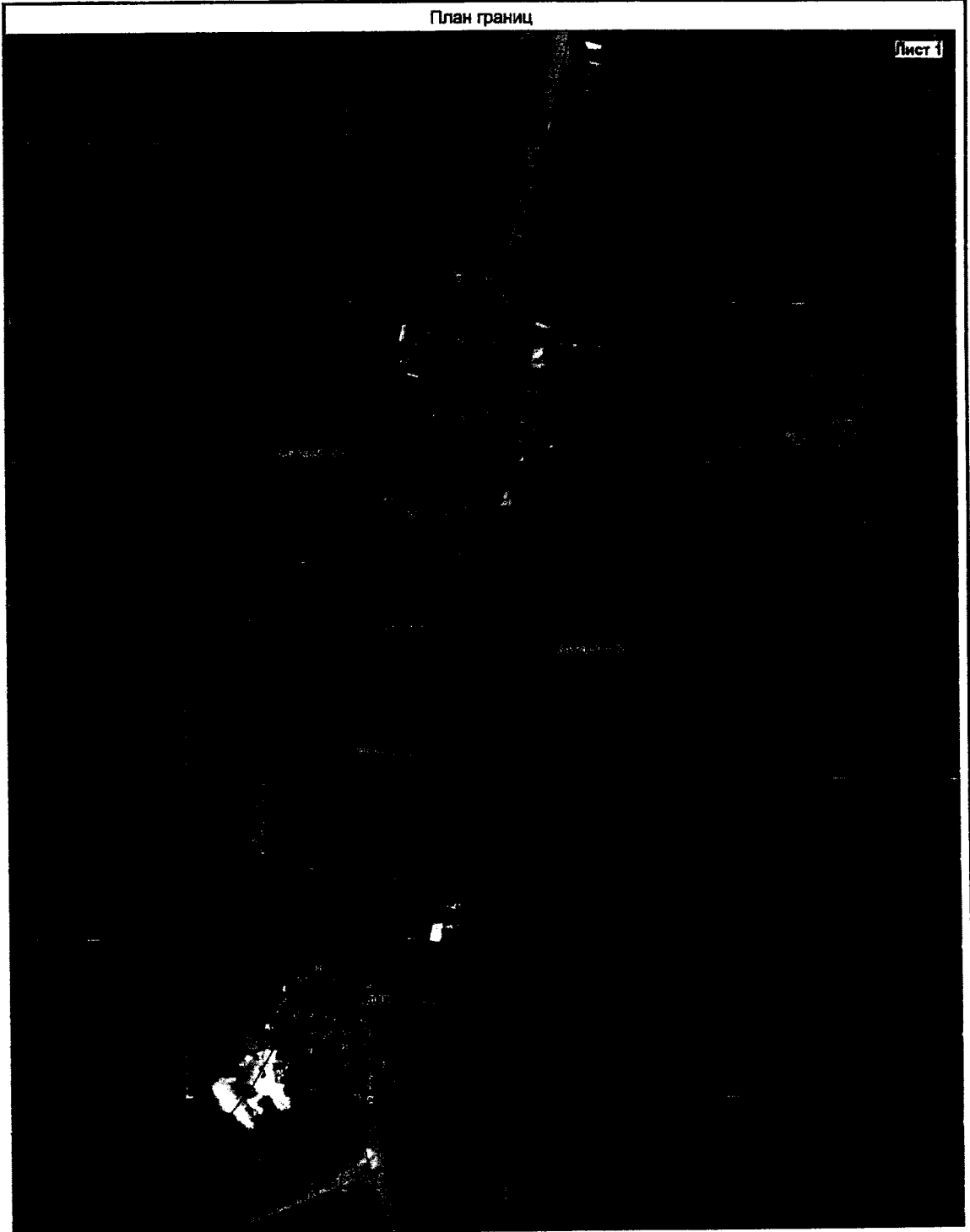
Дата 20 декабря 202 г.

- — — — — ось подземного газопровода
- — — — — ось наземного газопровода
- — граница кадастрового квартала
- — граница земельного участка по сведениям ЕТРН
- — обозначение зоны с особыми условиями использования территории



План границ

Лист 1



Масштаб 1:2000

Используемые условные знаки и обозначения

- 1 - обозначение характерной точки границы охранной зоны
- \_\_\_\_\_ - проектные границы охранной зоны объекта
- 13:12:0508002 - номер кадастрового квартала

- — — — — ось подземного газопровода
- — — — — ось надземного газопровода
- - граница кадастрового квартала
- 200 - граница земельного участка по сведениям ЕГРН
- - обозначение зоны с особыми условиями использования территории

Подпись \_\_\_\_\_ кадастровый инженер, С.А. Орлова

Дата 20 декабря 2021 г.



План границ

Лист 2



Масштаб 1:2000

Используемые условные знаки и обозначения

• 1

13:12:0508000

Подпись

Дата 20 декабря 2012 г.



Обозначение характерной точки границы охранной зоны

Проекция границы охранной зоны объекта

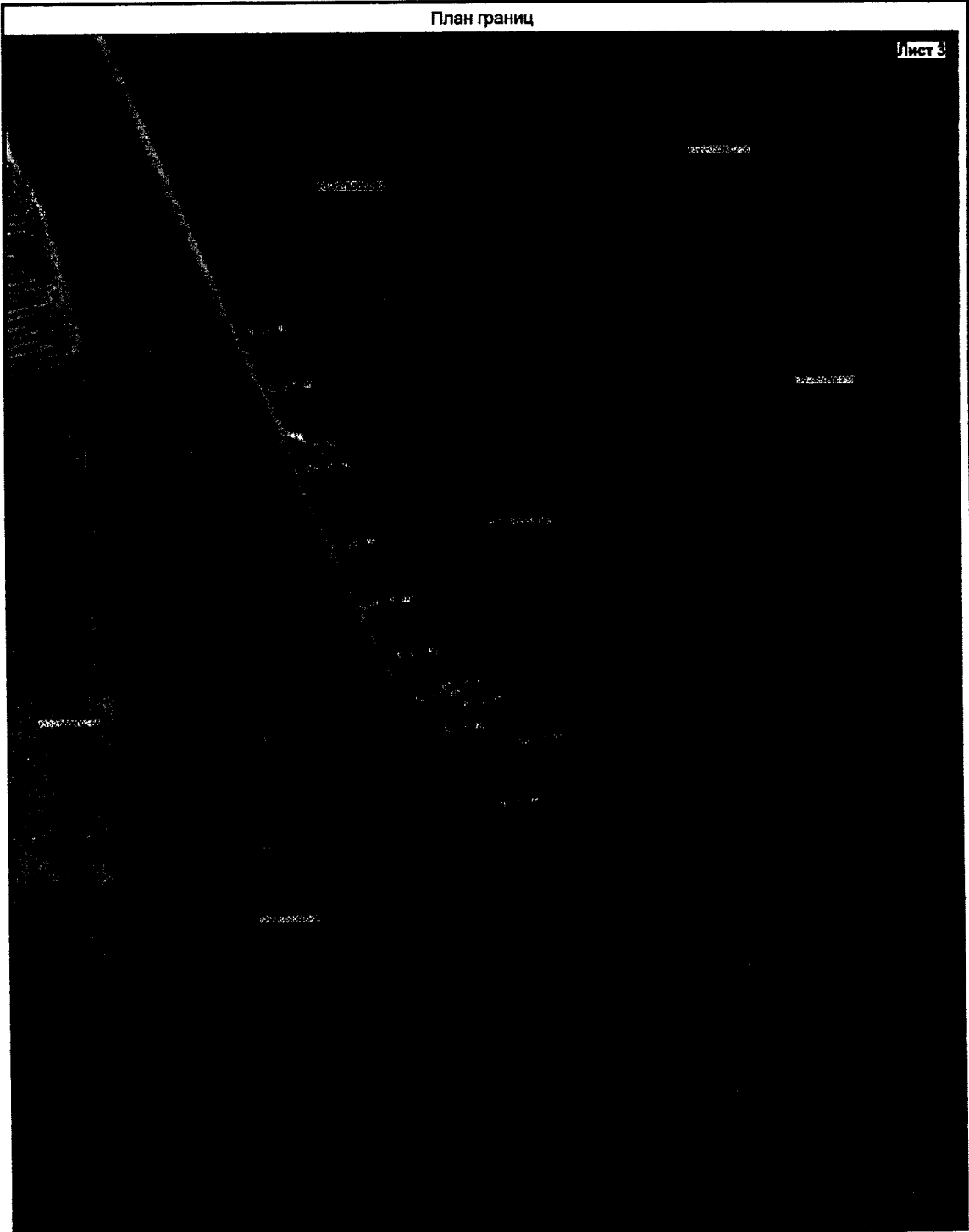
Номер кадастрового квартала

Кадастровый инженер, С.А. Орлова

- ось подземного газопровода
- ось наземного газопровода
- граница кадастрового квартала
- граница земельного участка по сведениям ЕГРН
- обозначение зоны с особыми условиями использования территории

План границ

Лист 3



Масштаб 1:2000

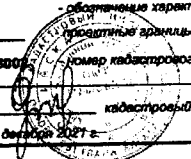
Используемые условные знаки и обозначения

- 1 - обозначение характерной точки границы охранной зоны
- — — — — условные границы охранной зоны объекта
- 13:12:0508001 - номер кадастрового квартала

- — — — — ось подземного газопровода
- — — — — ось наземного газопровода
- - граница кадастрового квартала
- - граница земельного участка по сведениям ЕГРН
- - обозначения зоны с особыми условиями использования территории

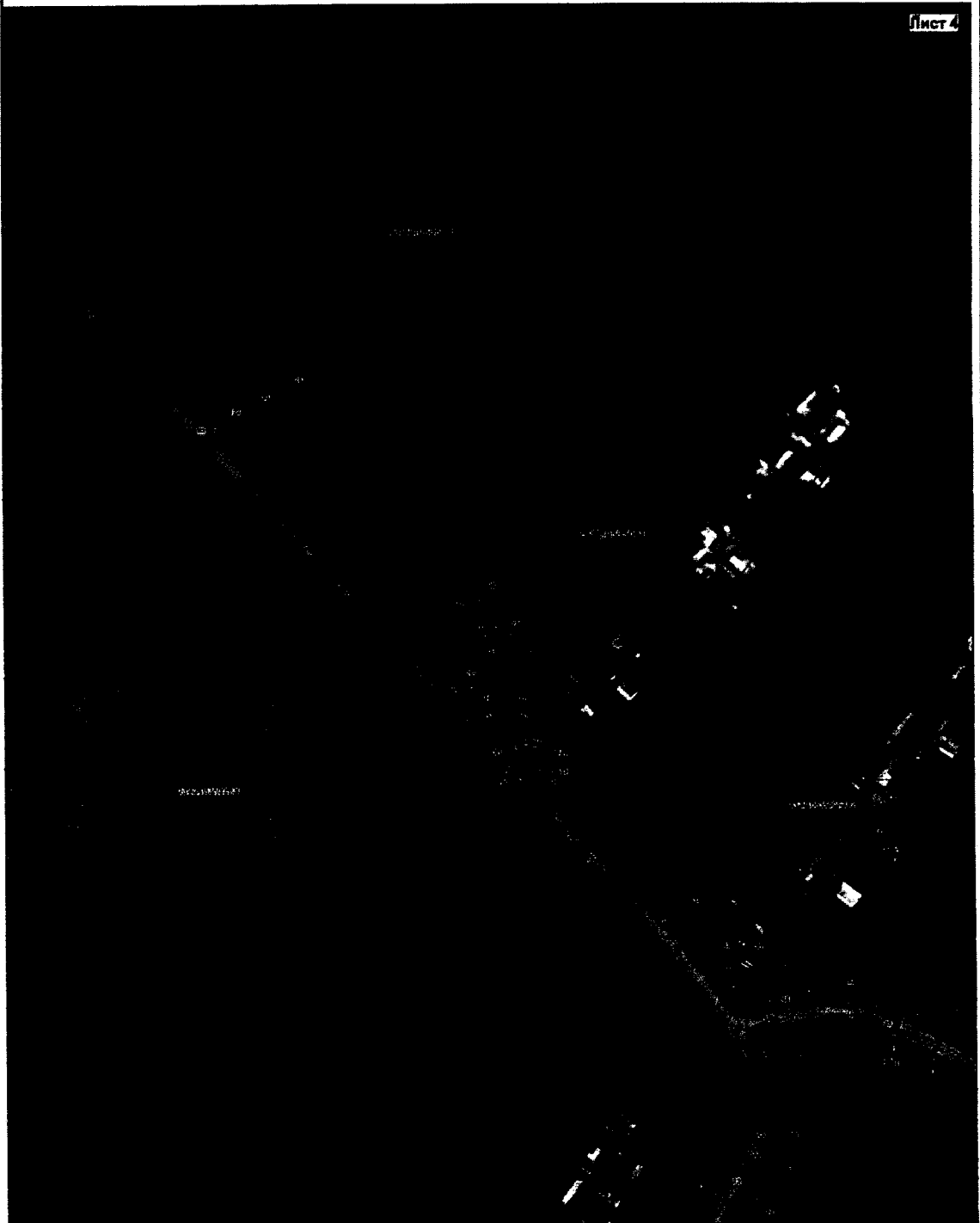
Подпись \_\_\_\_\_ кадастровый инженер, С.А. Орлова

Дата 20 декабря 2021 г.



План границ

Лист 4



Масштаб 1:2000

Используемые условные знаки и обозначения

- 1 - обозначение характерной точки границы охранной зоны
- \_\_\_\_\_ - обозначение границы охранной зоны объекта
- 13:12:0500002 - номер кадастрового квартала

- — ось подземного газопровода
- — ось наземного газопровода
- - граница кадастрового квартала
- - граница земельного участка по сведениям ЕГРН
- - обозначение зоны с особыми условиями использования территории

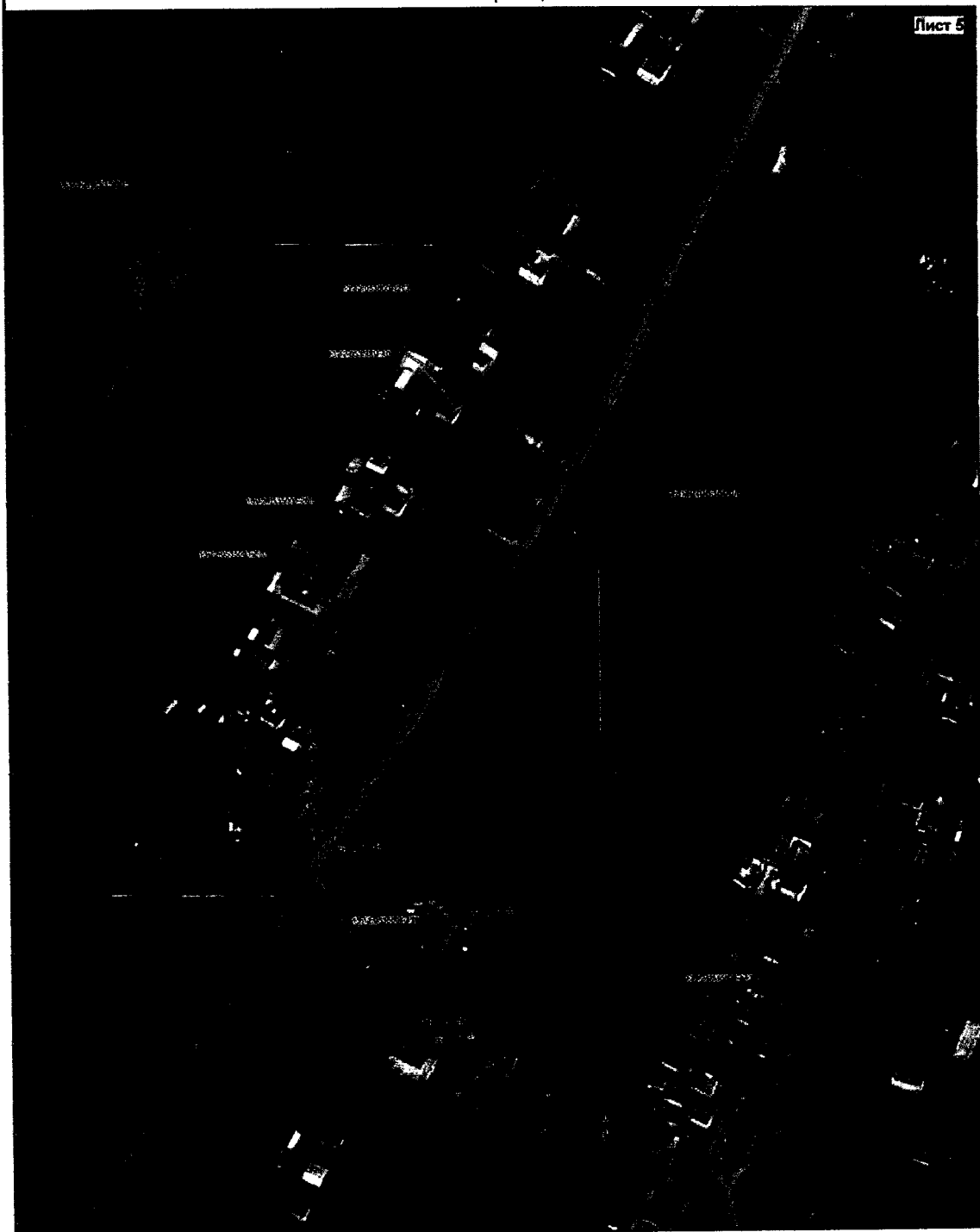
Подпись: \_\_\_\_\_ кадастровый инженер, С.А. Орлова

Дата 20 декабря 2022



План границ

Лист 5



Масштаб 1:2000

Используемые условные знаки и обозначения

• 1

- обозначение характерной точки границы охранной зоны
- прерывистые границы охранной зоны объекта
- 13:12:0508003 — номер кадастрового квартала

Подпись: \_\_\_\_\_ кадастровый инженер, С.А. Орлова

Дата 20 февраля 2023 г.

- ось подземного газопровода
- ось наземного газопровода
- — граница кадастрового квартала
- — граница земельного участка по сведениям ЕГРН
- — обозначение зоны с особыми условиями использования территории