



**ПРАВИТЕЛЬСТВО
РЕСПУБЛИКИ МОРДОВИЯ**

ПОСТАНОВЛЕНИЕ

от 24.03.2022

№ 282

г. Саранск

Об утверждении границы охранной
зоны газораспределительной сети

В соответствии с постановлением Правительства Российской Федерации от 20 ноября 2000 г. № 878 «Об утверждении Правил охраны газораспределительных сетей» и на основании ходатайства акционерного общества «Газпром газораспределение Саранск» Правительство Республики Мордовия **п о с т а н о в л я е т**:

1. Утвердить границы охранной зоны объекта «Газопровод высокого давления в д. Русская Свербейка от ГРПШ № 1 до ГРПШ № 2», назначение: Другие сооружения, протяженность 1200 м, адрес объекта: Республика Мордовия, Лямбирский район, д. Русская Свербейка, ул. Школьная, кадастровый номер 13:15:0107010:2148, находящегося в собственности акционерного общества «Газпром газораспределение Саранск», площадью 3569 кв. м согласно приложению.

2. Установить ограничения (обременения) на земельные участки, входящие в охранную зону газораспределительной сети, указанной в приложении к настоящему постановлению, определив условия их использования в соответствии с Правилами охраны газораспределительных сетей, утвержденными постановлением Правительства Российской Федерации от 20 ноября 2000 г. № 878.

3. Настоящее постановление вступает в силу со дня его официального опубликования.

**Председатель Правительства
Республики Мордовия**



В. СИДОРОВ

Приложение
к постановлению Правительства
Республики Мордовия
от 24 марта 2022 г. № 282

ОПИСАНИЕ МЕСТОПОЛОЖЕНИЯ ГРАНИЦ
Зона с особыми условиями использования территории - Охранная зона газораспределительной сети «Газопровод высокого давления в д. Русская Свербейка от ГРПШ №1 до ГРПШ №2»

(наименование объекта, местоположение границ которого описано (далее - объект))

Раздел 1

Сведения об объекте

№ п/п	Характеристики объекта	Описание характеристик
1	2	3
1	Местоположение объекта	Республика Мордовия, Лямбирский р-н, Русская Свербейка д
2	Площадь объекта ± величина погрешности определения площади (Р ± ΔР)	3 569 м ² ± 21 м ²
3	Иные характеристики объекта	<p>Вид объекта реестра границ: Зона с особыми условиями использования территории</p> <p>Содержание ограничений использования объектов недвижимости в пределах зоны или территории: Ограничения использования объектов недвижимости в границах зоны с особыми условиями использования территории предусмотрены Постановлением Правительства РФ от 20 ноября 2000 г. № 878 "Об утверждении Правил охраны газораспределительных сетей":</p> <p>"14. На земельные участки, входящие в охранные зоны газораспределительных сетей, в целях предупреждения их повреждения или нарушения условий их нормальной эксплуатации налагаются ограничения (обременения), которыми запрещается лицам, указанным в пункте 2 настоящих Правил:</p> <p>а) строить объекты жилищно-гражданского и производственного назначения;</p> <p>б) сносить и реконструировать мосты, коллекторы, автомобильные и железные дороги с расположенными на них газораспределительными сетями без предварительного выноса этих газопроводов по согласованию с эксплуатационными организациями;</p> <p>в) разрушать берегоукрепительные сооружения, водопропускные устройства, земляные и иные сооружения, предохраняющие газораспределительные сети от разрушений;</p> <p>г) перемещать, повреждать, засыпать и уничтожать опознавательные знаки, контрольно-измерительные пункты и другие устройства газораспределительных сетей;</p> <p>д) устраивать свалки и склады, разливать растворы кислот, солей, щелочей и других химически активных веществ;</p> <p>е) огораживать и перегораживать охранные зоны, препятствовать доступу персонала эксплуатационных организаций к газораспределительным сетям, проведению обслуживания и устранению повреждений газораспределительных сетей;</p> <p>ж) разводить огонь и размещать источники огня;</p> <p>з) рыть погреба, копать и обрабатывать почву сельскохозяйственными и мелиоративными орудиями и механизмами на глубину более 0,3 метра;</p> <p>и) открывать калитки и двери газорегуляторных пунктов, станций катодной и дренажной защиты, люки подземных колодцев, включать или отключать электроснабжение средств связи, освещения и систем телемеханики;</p> <p>к) набрасывать, приставлять и привязывать к опорам и надземным газопроводам, ограждениям и зданиям газораспределительных сетей посторонние предметы, лестницы, влезать на них;</p> <p>л) самовольно подключаться к газораспределительным сетям.</p> <p>Наименование охраняемого объекта: "Газопровод высокого давления в д. Русская Свербейка от ГРПШ №1 до ГРПШ №2"</p>

Раздел 2

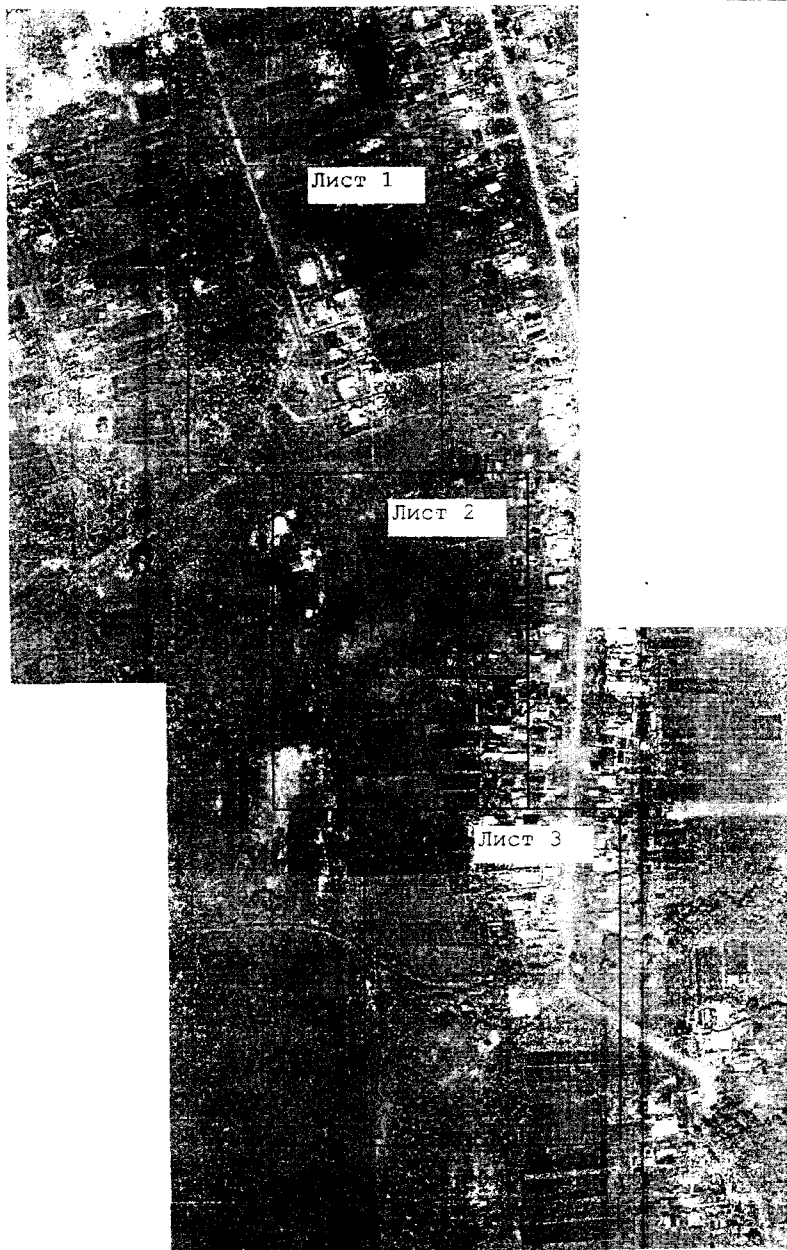
Сведения о местоположении границ объекта					
I. Система координат		СК кадастрового округа			
2. Сведения о характерных точках границ объекта					
Обозначение характерных точек границ	Координаты, м		Метод определения координат характерной точки	Средняя квадратическая погрешность положения характерной точки (Mt), м	Описание обозначения точки на местности (при наличии)
	X	Y			
1	2	3	4	5	6
1	395 173,76	1 282 015,75	Метод спутниковых геодезических измерений (определений)	0,10	
2	395 175,45	1 282 019,37		0,10	
3	395 167,45	1 282 023,10		0,10	
4	395 141,33	1 282 031,57		0,10	
5	395 132,03	1 282 035,94		0,10	
6	395 127,81	1 282 039,29		0,10	
7	395 112,91	1 282 055,14		0,10	
8	395 084,75	1 282 064,69		0,10	
9	395 058,28	1 282 076,50		0,10	
10	395 029,95	1 282 084,84		0,10	
11	395 004,03	1 282 094,19		0,10	
12	394 974,03	1 282 104,64		0,10	
13	394 953,28	1 282 111,50		0,10	
14	394 884,74	1 282 125,85		0,10	
15	394 858,50	1 282 131,02		0,10	
16	394 811,04	1 282 146,71		0,10	
17	394 778,17	1 282 154,39		0,10	
18	394 727,70	1 282 174,65		0,10	
19	394 670,10	1 282 188,64		0,10	
20	394 622,80	1 282 199,91		0,10	
21	394 588,21	1 282 206,93		0,10	
22	394 484,20	1 282 229,46		0,10	
23	394 464,68	1 282 234,09		0,10	
24	394 442,10	1 282 239,09		0,10	
25	394 428,81	1 282 245,08		0,10	
26	394 429,10	1 282 250,03		0,10	
27	394 424,76	1 282 276,52		0,10	
28	394 428,12	1 282 293,12		0,10	
29	394 428,02	1 282 307,47		0,10	
30	394 429,09	1 282 320,46		0,10	
31	394 418,23	1 282 347,34		0,10	
32	394 414,52	1 282 345,84		0,10	
33	394 425,02	1 282 319,84		0,10	
34	394 424,02	1 282 307,62		0,10	
35	394 424,12	1 282 293,51		0,10	
36	394 420,70	1 282 276,59		0,10	
37	394 425,08	1 282 249,82		0,10	
38	394 424,65	1 282 242,57		0,10	
39	394 440,83	1 282 235,28		0,10	
40	394 463,78	1 282 230,19		0,10	
41	394 483,31	1 282 225,56		0,10	
42	394 587,39	1 282 203,02		0,10	
43	394 621,94	1 282 196,01		0,10	
44	394 669,17	1 282 184,75		0,10	
45	394 726,47	1 282 170,83		0,10	
46	394 776,96	1 282 150,57		0,10	
47	394 809,95	1 282 142,85		0,10	
48	394 857,48	1 282 127,14		0,10	

Раздел 2

Сведения о местоположении границ объекта					
1	2	3	4	5	6
49	394 883,94	1 282 121,93	Метод спутниковых геодезических измерений (определений)	0,10	—
50	394 952,24	1 282 107,63		0,10	
51	394 972,75	1 282 100,85		0,10	
52	395 002,70	1 282 090,42		0,10	
53	395 028,70	1 282 081,04		0,10	
54	395 056,90	1 282 072,74		0,10	
55	395 083,28	1 282 060,97		0,10	
56	395 110,68	1 282 051,68		0,10	
57	395 125,09	1 282 036,34		0,10	
58	395 129,91	1 282 032,52		0,10	
59	395 139,85	1 282 027,84		0,10	
60	395 165,98	1 282 019,38		0,10	
1	395 173,76	1 282 015,75		0,10	
3. Сведения о характерных точках части (частей) границы объекта					
1	2	3	4	5	6
—	—	—	—	—	—

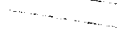
Прохождение границы		Описание прохождения границы
от точки	до точки	
1	2	3
1	1	На расстоянии 2 метров от оси газопровода

Раздел 4
План границ объекта



Масштаб 1:5 000

Условные обозначения:

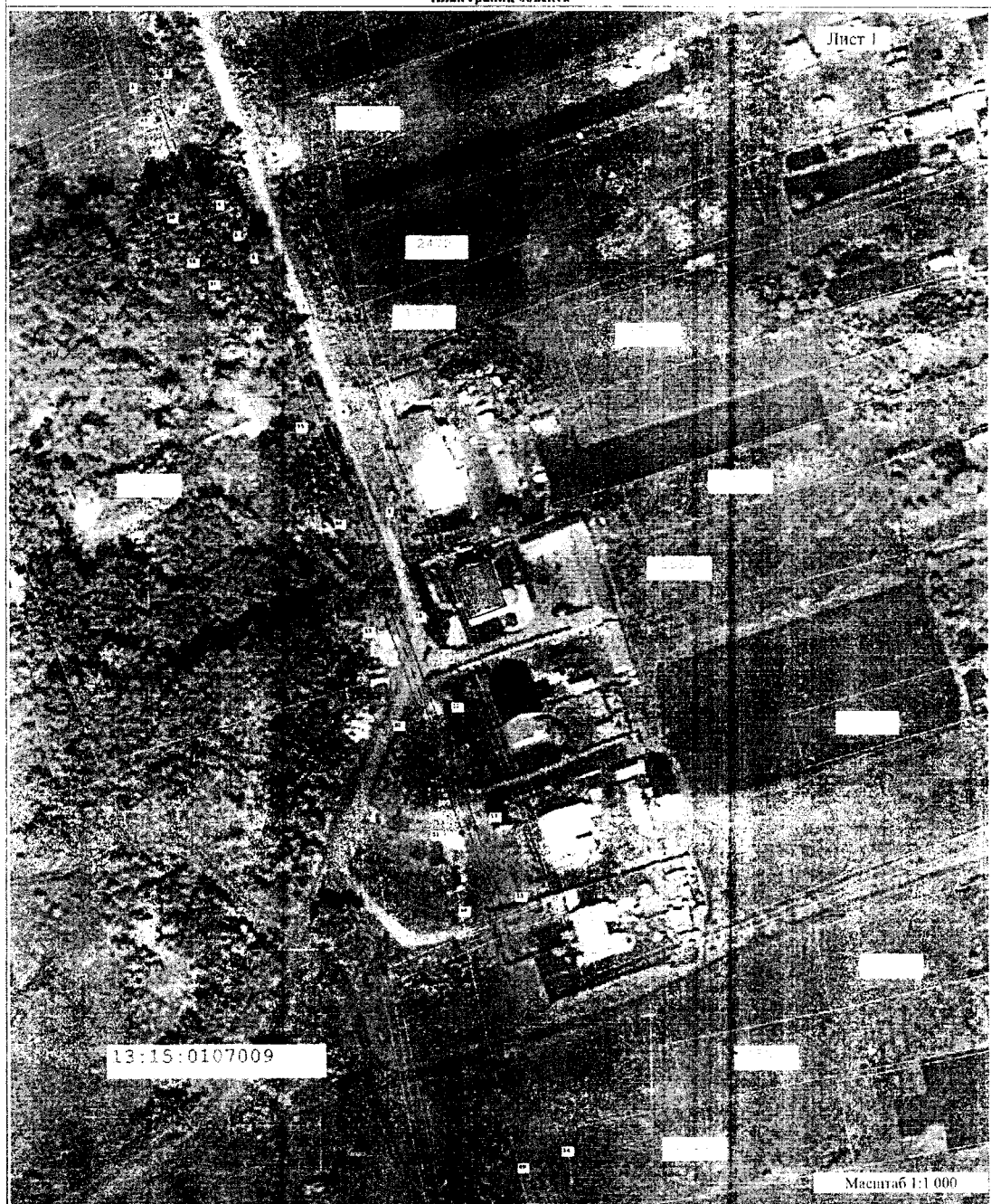
 граница охранной зоны газопровода

Подпись _____ *Александр* _____ Дата _____ *25.10.2011*

Место для оттиска печати (при наличии) лица, составившего описание местоположения границ объекта

Раздел 4
План границ объекта

Лист 1



13:15:0107009

Масштаб 1:1 000

Условные обозначения:

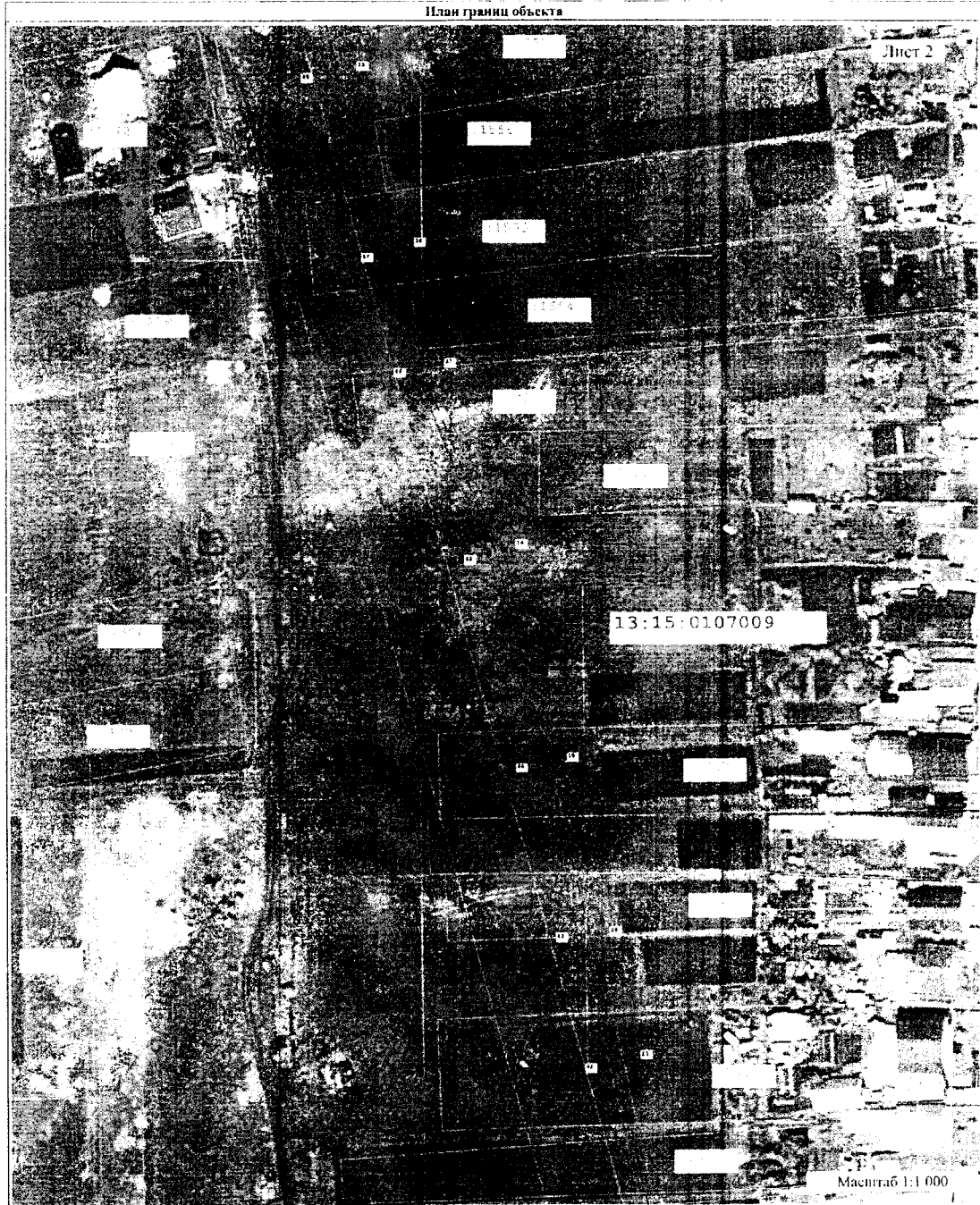
- | | | |
|----|--|--|
| 53 | - граница охранной зоны объекта и номер поворотной точки | - ось газопровода |
| — | - граница кадастрового квартала | - граница и кадастровый номер земельного участка по сведениям ЕИРН |
| — | - зона с особыми условиями использования территории | - здания, строения, сооружения |
| — | - номер кадастрового квартала | |

Подпись: _____ Дата: 15.10.2017

Место для оттиска печати (при наличии) лица, составившего описание местоположения границ объекта

Раздел 4
План границ объекта

Лист 2



Масштаб 1:1 000

Условные обозначения:

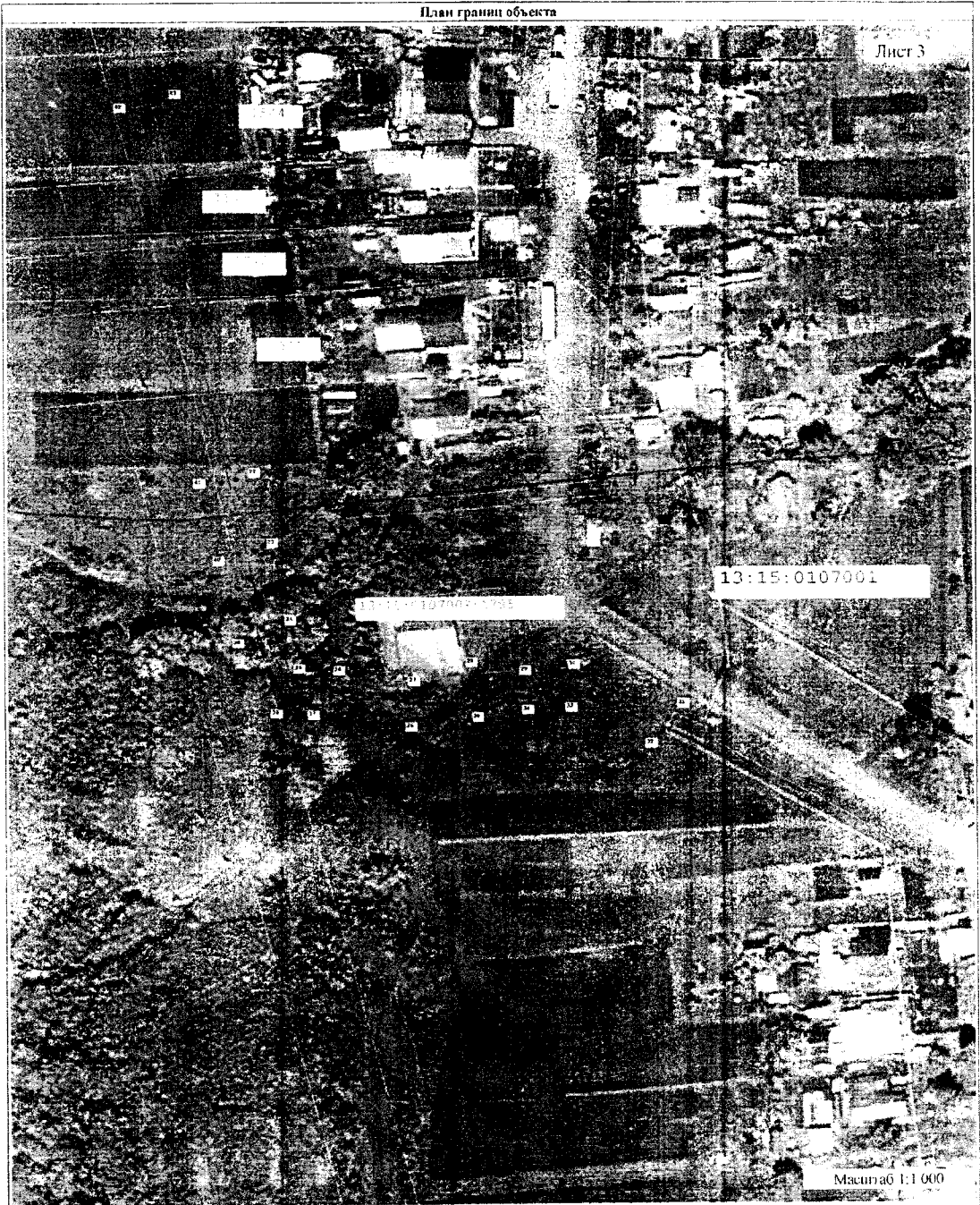
- 53 - граница охранной зоны объекта и номер поворотной точки
- граница кадастрового квартала
- зона с особыми условиями использования территории
- номер кадастрового квартала
- ось газопровода
- граница и кадастровый номер земельного участка по сведениям ЕГРН
- здания, строения, сооружения

Подпись _____

Handwritten signature

Дата _____

Место для оттиска печати (при наличии) лица, составившего описание местоположения границ объекта



Условные обозначения:

- 53 - граница охранной зоны объекта и номер поворотной точки
- граница кадастрового квартала
- зона с особыми условиями использования территории
- номер кадастрового квартала
- ось газопровода
- граница и кадастровый номер земельного участка по сведениям ЕГРН
- здания, строения, сооружения

Подпись *Сидорова*

Дата 2018 г. 12.28

Место для оттиска печати (при наличии) лица, составившего описание местоположения границ объекта