



**ПРАВИТЕЛЬСТВО
РЕСПУБЛИКИ МОРДОВИЯ**

ПОСТАНОВЛЕНИЕ

от 28.02.2022

№ 182

г. Саранск

Об утверждении границы охранной
зоны газораспределительной сети

В соответствии с постановлением Правительства Российской Федерации от 20 ноября 2000 г. № 878 «Об утверждении Правил охраны газораспределительных сетей» и на основании ходатайства акционерного общества «Газпром газораспределение Саранск» Правительство Республики Мордовия **п о с т а н о в л я е т**:

1. Утвердить границы охранной зоны объекта «Газопровод высокого давления с. Мордовское Давыдово Кочкуровского района», назначение: Транспортировка газа, протяженность 1250 м, адрес объекта: Республика Мордовия, Кочкуровский район, с. Мордовское Давыдово, кадастровый номер 13:13:0306001:555, находящегося в собственности акционерного общества «Газпром газораспределение Саранск», площадью 5816 кв. м согласно приложению.

2. Установить ограничения (обременения) на земельные участки, входящие в охранную зону газораспределительной сети, указанной в приложении к настоящему постановлению, определив условия их использования в соответствии с Правилами охраны газораспределительных сетей, утвержденными постановлением Правительства Российской Федерации от 20 ноября 2000 г. № 878.

3. Настоящее постановление вступает в силу со дня его официального опубликования.

**Председатель Правительства
Республики Мордовия**



В. СИДОРОВ

Приложение
к постановлению Правительства
Республики Мордовия
от 28 февраля 2022 г. № 182

ОПИСАНИЕ МЕСТОПОЛОЖЕНИЯ ГРАНИЦ
Газопровод высокого давления с. Мордовское Давыдово Кочкуровского района

(наименование объекта, местоположение границ которого описано (далее - объект))

Раздел 1

Сведения об объекте		
№ п/п	Характеристики объекта	Описание характеристик
1	2	3
1	Местоположение объекта	Республика Мордовия, Кочкуровский р-н
2	Площадь объекта ± величина погрешности определения площади ($P \pm \Delta P$)	5 816 м ² ± 27 м ²
3	Иные характеристики объекта	<p>Вид объекта реестра границ: Зона с особыми условиями использования территории</p> <p>Содержание ограничений использования объектов недвижимости в пределах зоны или территории: Ограничения использования объектов недвижимости в границах зоны с особыми условиями использования территории предусмотрены Постановлением Правительства РФ от 20 ноября 2000 г. № 878 "Об утверждении Правил охраны газораспределительных сетей":</p> <p>"14. На земельные участки, входящие в охранные зоны газораспределительных сетей, в целях предупреждения их повреждения или нарушения условий их нормальной эксплуатации налагаются ограничения (обременения), которыми запрещается лицам, указанным в пункте 2 настоящих Правил:</p> <p>а) строить объекты жилищно-гражданского и производственного назначения;</p> <p>б) сносить и реконструировать мосты, коллекторы, автомобильные и железные дороги с расположенными на них газораспределительными сетями без предварительного выноса этих газопроводов по согласованию с эксплуатационными организациями;</p> <p>в) разрушать берегоукрепительные сооружения, водопропускные устройства, земляные и иные сооружения, предохраняющие газораспределительные сети от разрушений;</p> <p>г) перемещать, повреждать, засыпать и уничтожать опознавательные знаки, контрольно-измерительные пункты и другие устройства газораспределительных сетей;</p> <p>д) устраивать свалки и склады, разливать растворы кислот, солей, щелочей и других химически активных веществ;</p> <p>е) огораживать и перегораживать охранные зоны, препятствовать доступу персонала эксплуатационных организаций к газораспределительным сетям, проведению обслуживания и устранению повреждений газораспределительных сетей;</p> <p>ж) разводить огонь и размещать источники огня;</p> <p>з) рыть погреба, копать и обрабатывать почву сельскохозяйственными и мелиоративными орудиями и механизмами на глубину более 0,3 метра;</p> <p>и) открывать калитки и двери газорегуляторных пунктов, станций катодной и дренажной защиты, люки подземных колодцев, включать или отключать электроснабжение средств связи, освещения и систем телемеханики;</p> <p>к) набрасывать, приставлять и привязывать к опорам и надземным газопроводам, ограждениям и зданиям газораспределительных сетей посторонние предметы, лестницы, влезать на них;</p> <p>л) самовольно подключаться к газораспределительным сетям.</p> <p>Наименование охраняемого объекта: Газопровод высокого давления с. Мордовское Давыдово Кочкуровского района</p>

Раздел 2

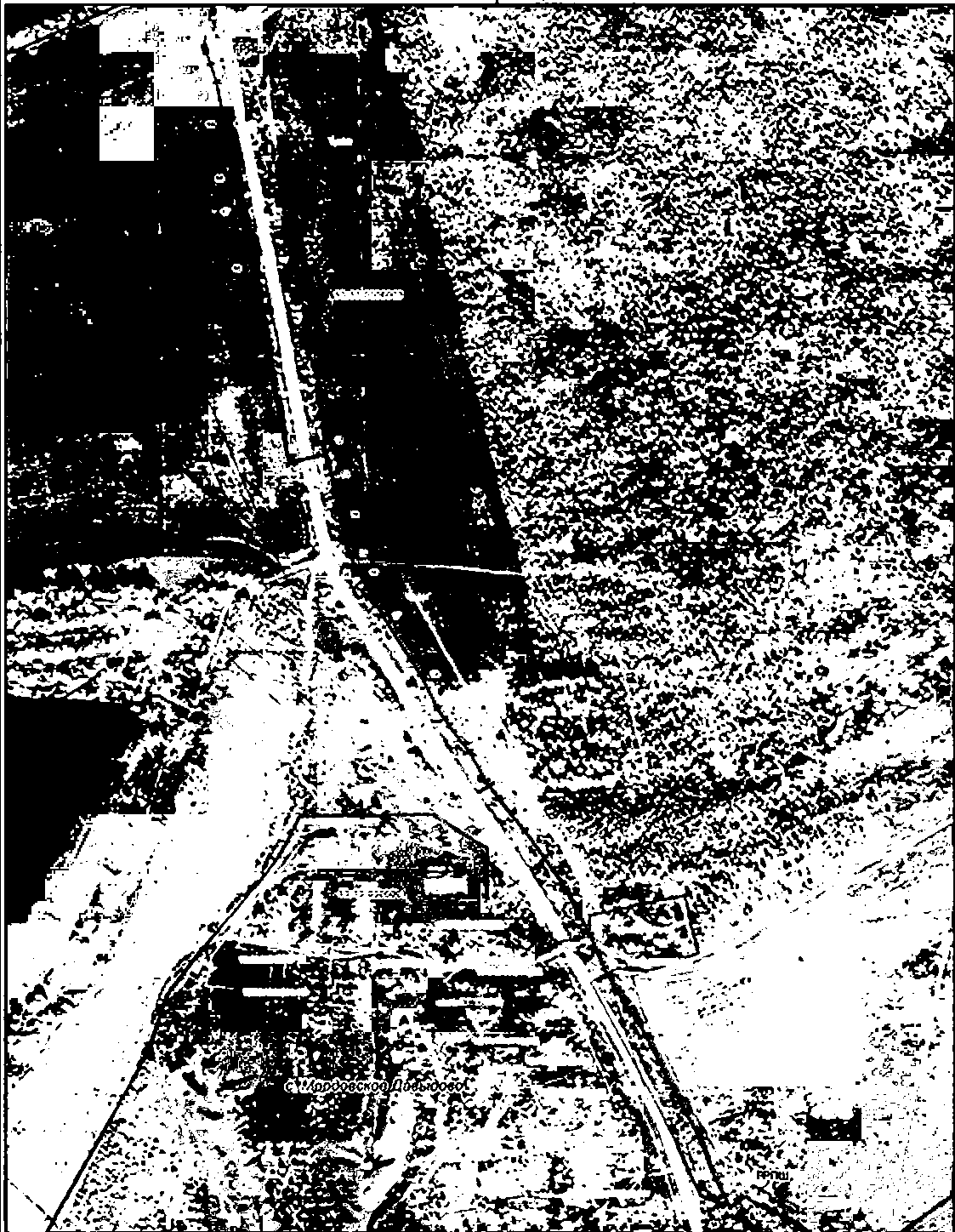
Сведения о местоположении границ объекта					
1. Система координат СК кадастрового округа					
2. Сведения о характерных точках границ объекта					
Обозначение характерных точек границ	Координаты, м		Метод определения координат характерной точки	Средняя квадратическая погрешность положения характерной точки (М), м	Описание обозначения точки на местности (при наличии)
	X	Y			
1	2	3	4	5	6
1	369 831,00	1 326 688,18	Аналитический метод	0,10	
2	369 838,19	1 326 711,12		0,10	
3	369 810,61	1 326 718,75		0,10	
4	369 807,89	1 326 710,13		0,10	
5	369 791,34	1 326 715,83		0,10	
6	369 754,92	1 326 723,01		0,10	
7	369 705,96	1 326 730,99		0,10	
8	369 675,81	1 326 736,75		0,10	
9	369 625,04	1 326 746,91		0,10	
10	369 450,79	1 326 780,53		0,10	
11	369 451,32	1 326 782,08		0,10	
12	369 458,34	1 326 812,96		0,10	
13	369 438,87	1 326 818,89		0,10	
14	369 403,13	1 326 826,78		0,10	
15	369 367,87	1 326 834,32		0,10	
16	369 350,61	1 326 844,05		0,10	
17	369 311,61	1 326 864,77		0,10	
18	369 258,83	1 326 898,92		0,10	
19	369 228,17	1 326 913,97		0,10	
20	369 212,69	1 326 924,48		0,10	
21	369 189,15	1 326 942,77		0,10	
22	369 162,37	1 326 958,07		0,10	
23	369 147,27	1 326 968,44		0,10	
24	369 118,15	1 326 992,37		0,10	
25	369 093,06	1 327 010,48		0,10	
26	369 070,69	1 327 026,73		0,10	
27	369 024,12	1 327 051,91		0,10	
28	368 993,68	1 327 064,18		0,10	
29	368 975,11	1 327 075,63		0,10	
30	368 933,73	1 327 101,86		0,10	
31	368 883,65	1 327 127,17		0,10	
32	368 866,38	1 327 136,25		0,10	
33	368 843,78	1 327 149,57		0,10	
34	368 804,69	1 327 164,34		0,10	
35	368 789,27	1 327 172,13		0,10	
36	368 792,89	1 327 179,24		0,10	
37	368 773,51	1 327 190,06		0,10	
38	368 763,46	1 327 171,48		0,10	
39	368 783,35	1 327 160,53		0,10	
40	368 787,45	1 327 168,57		0,10	
41	368 803,08	1 327 160,67		0,10	
42	368 842,05	1 327 145,95		0,10	
43	368 864,44	1 327 132,75		0,10	
44	368 881,83	1 327 123,62		0,10	
45	368 931,75	1 327 098,37		0,10	
46	368 972,99	1 327 072,23		0,10	
47	368 991,87	1 327 060,60		0,10	
48	369 022,42	1 327 048,28		0,10	

Раздел 2

Сведения о местоположении границ объекта					
1	2	3	4	5	6
49	369 068,55	1 327 023,34	Аналитический метод	0,10	—
50	369 090,71	1 327 007,24		0,10	
51	369 115,71	1 326 989,20		0,10	
52	369 144,87	1 326 965,24		0,10	
53	369 160,25	1 326 954,68		0,10	
54	369 186,92	1 326 939,43		0,10	
55	369 210,34	1 326 921,24		0,10	
56	369 226,16	1 326 910,50		0,10	
57	369 256,85	1 326 895,43		0,10	
58	369 309,59	1 326 861,32		0,10	
59	369 348,69	1 326 840,54		0,10	
60	369 366,43	1 326 830,54		0,10	
61	369 402,28	1 326 822,88		0,10	
62	369 437,86	1 326 815,02		0,10	
63	369 453,62	1 326 810,22		0,10	
64	369 447,47	1 326 783,18		0,10	
65	369 445,51	1 326 777,48		0,10	
66	369 624,27	1 326 742,98		0,10	
67	369 675,04	1 326 732,83		0,10	
68	369 705,26	1 326 727,05		0,10	
69	369 754,20	1 326 719,07		0,10	
70	369 790,30	1 326 711,96		0,10	
71	369 806,68	1 326 706,31		0,10	
72	369 803,37	1 326 695,81		0,10	
1	369 831,00	1 326 688,18	0,10		
3. Сведения о характерных точках части (частей) границы объекта					
1	2	3	4	5	6
—	—	—	—	—	—

Прохождение границы		Описание прохождения границы
от точки	до точки	
1	2	3
1	4	На расстоянии 10 метров от ГРПШ
4	35	На расстоянии 2 метра от оси газопровода
35	40	На расстоянии 10 метров от ГРПШ
40	71	На расстоянии 2 метра от оси газопровода
71	1	На расстоянии 10 метров от ГРПШ

План границ



Масштаб 1:3200

Используемые условные знаки и обозначения

- 1 - обозначение характерной точки границы охранной зоны
- 2 - проектные границы охранной зоны объекта

13:13:0306001 - номер кадастрового квартала

Подпись *С.А. Орлов* кадастровый инженер, С.А. Орлов

Дата 12 ноября 2017 г.

— ось железной дороги

□ - границы кадастрового квартала

302 - границы земельного участка по сведениям ЕГРН

□ - обозначение зоны с особыми условиями использования территории