



**ПРАВИТЕЛЬСТВО
РЕСПУБЛИКИ МОРДОВИЯ**

ПОСТАНОВЛЕНИЕ

от 17.02.2022

№ 140

г. Саранск

Об утверждении границы охранной
зоны газораспределительной сети

В соответствии с постановлением Правительства Российской Федерации от 20 ноября 2000 г. № 878 «Об утверждении Правил охраны газораспределительных сетей» и на основании ходатайства акционерного общества «Газпром газораспределение Саранск» Правительство Республики Мордовия **п о с т а н о в л я е т**:

1. Утвердить границы охранной зоны объекта «Газопровод среднего давления Р=0,3 Мпа в д. Мухановка Лямбирского района», назначение: Для транспортировки газа, протяженность 1834 м, адрес объекта: Республика Мордовия, Лямбирский район, д. Мухановка, д. бн, кадастровый номер 13:15:0314007:873, находящегося в собственности акционерного общества «Газпром газораспределение Саранск», площадью 7965 кв. м согласно приложению.

2. Установить ограничения (обременения) на земельные участки, входящие в охранную зону газораспределительной сети, указанной в приложении к настоящему постановлению, определив условия их использования в соответствии с Правилами охраны газораспределительных сетей, утвержденными постановлением Правительства Российской Федерации от 20 ноября 2000 г. № 878.

3. Настоящее постановление вступает в силу со дня его официального опубликования.

Председатель Правительства
Республики Мордовия



В. СИДОРОВ

Приложение
к постановлению Правительства
Республики Мордовия
от 17 февраля 2022 г. № 140

ОПИСАНИЕ МЕСТОПОЛОЖЕНИЯ ГРАНИЦ
Зона с особыми условиями использования территории - Охранная зона газораспределительной сети «Газопровод среднего давления P=0,3 Мпа в д. Мухановка Лямбирского района»

(наименование объекта, местоположение границ которого описано (далее - объект))

Раздел 1		
Сведения об объекте		
№ п/п	Характеристики объекта	Описание характеристик
1	2	3
1	Местоположение объекта	Республика Мордовия, Лямбирский р-н. Мухановка д
2	Площадь объекта ± величина погрешности определения площади (P ± ΔP)	7 965 м ² ± 31 м ²
3	Иные характеристики объекта	<p>Вид объекта реестра границ: Зона с особыми условиями использования территории</p> <p>Содержание ограничений использования объектов недвижимости в пределах зоны или территории: Ограничения использования объектов недвижимости в границах зоны с особыми условиями использования территории предусмотрены Постановлением Правительства РФ от 20 ноября 2000 г. № 878 "Об утверждении Правил охраны газораспределительных сетей":</p> <p>"14. На земельные участки, входящие в охранные зоны газораспределительных сетей, в целях предупреждения их повреждения или нарушения условий их нормальной эксплуатации налагаются ограничения (обременения), которыми запрещается лицам, указанным в пункте 2 настоящих Правил:</p> <p>а) строить объекты жилищно-гражданского и производственного назначения;</p> <p>б) сносить и реконструировать мосты, коллекторы, автомобильные и железные дороги с расположенными на них газораспределительными сетями без предварительного выноса этих газопроводов по согласованию с эксплуатационными организациями;</p> <p>в) разрушать берегоукрепительные сооружения, водопропускные устройства, земляные и иные сооружения, предохраняющие газораспределительные сети от разрушений;</p> <p>г) перемещать, повреждать, засыпать и уничтожать опознавательные знаки, контрольно-измерительные пункты и другие устройства газораспределительных сетей;</p> <p>д) устраивать свалки и склады, разливать растворы кислот, солей, щелочей и других химически активных веществ;</p> <p>е) огораживать и перегораживать охранные зоны, препятствовать доступу персонала эксплуатационных организаций к газораспределительным сетям, проведению обслуживания и устранению повреждений газораспределительных сетей;</p> <p>ж) разводить огонь и размещать источники огня;</p> <p>з) рыть погреба, копать и обрабатывать почву сельскохозяйственными и мелиоративными орудиями и механизмами на глубину более 0,3 метра;</p> <p>и) открывать калитки и двери газорегуляторных пунктов, станций катодной и дренажной защиты, люки подземных колодцев, включать или отключать электроснабжение средств связи, освещения и систем телемеханики;</p> <p>к) набрасывать, приставлять и привязывать к опорам и надземным газопроводам, ограждениям и зданиям газораспределительных сетей посторонние предметы, лестницы, влезать на них;</p> <p>л) самовольно подключаться к газораспределительным сетям.</p> <p>Наименование охраняемого объекта: "Газопровод среднего давления P=0,3 Мпа в д. Мухановка Лямбирского района"</p>

Раздел 2

Сведения о местоположении границ объекта

I. Система координат СК-13

2. Сведения о характерных точках границ объекта

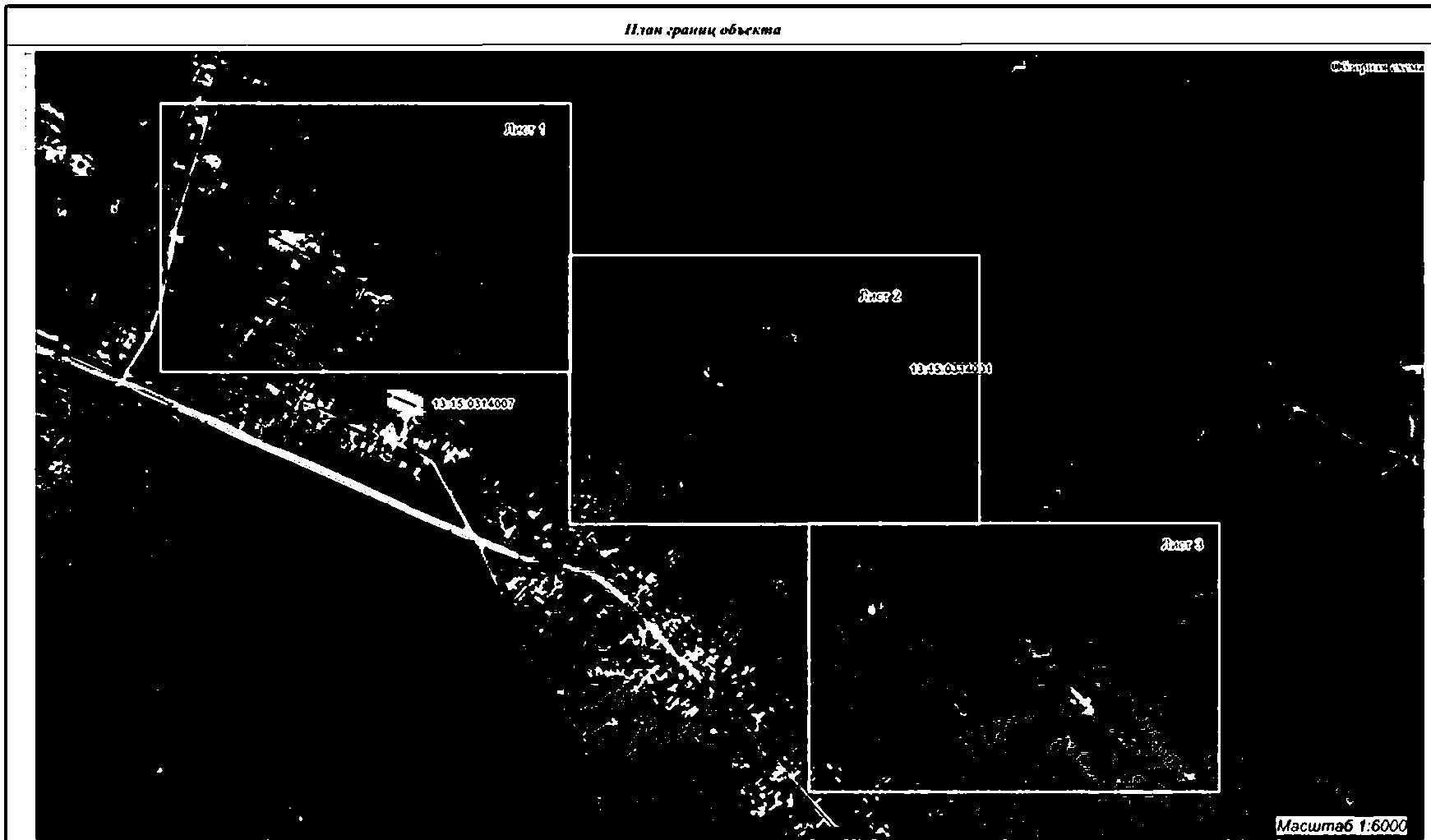
Обозначение характерных точек границ	Координаты, м		Метод определения координат характерной точки	Средняя квадратическая погрешность положения характерной точки (M _t), м	Описание обозначения точки на местности (при наличии)
	X	Y			
1	2	3	4	5	6
1	410 272,32	1 280 451,21	Метод спутниковых геодезических измерений (определений)	0,10	
2	410 273,45	1 280 475,75		0,10	
3	410 252,05	1 280 476,19		0,10	
4	410 251,18	1 280 464,12		0,10	
5	410 225,52	1 280 456,53		0,10	
6	410 155,82	1 280 599,17		0,10	
7	410 109,94	1 280 738,05		0,10	
8	410 017,11	1 280 866,90		0,10	
9	409 954,07	1 280 988,19		0,10	
10	409 881,35	1 281 129,84		0,10	
11	409 783,05	1 281 275,03		0,10	
12	409 755,19	1 281 311,85		0,10	
13	409 697,00	1 281 396,83		0,10	
14	409 647,16	1 281 468,15		0,10	
15	409 618,20	1 281 509,27		0,10	
16	409 592,02	1 281 548,67		0,10	
17	409 579,60	1 281 568,41		0,10	
18	409 564,53	1 281 593,65		0,10	
19	409 545,86	1 281 619,12		0,10	
20	409 517,31	1 281 669,20		0,10	
21	409 493,13	1 281 693,20		0,10	
22	409 449,94	1 281 739,85		0,10	
23	409 430,92	1 281 765,51		0,10	
24	409 416,89	1 281 780,31		0,10	
25	409 415,89	1 281 781,64		0,10	
26	409 413,97	1 281 784,07		0,10	
27	409 410,83	1 281 781,59		0,10	
28	409 412,72	1 281 779,20		0,10	
29	409 413,82	1 281 777,73		0,10	
30	409 427,85	1 281 762,93		0,10	
31	409 446,85	1 281 737,30		0,10	
32	409 490,25	1 281 690,42		0,10	
33	409 514,11	1 281 666,75		0,10	
34	409 542,49	1 281 616,94		0,10	
35	409 561,20	1 281 591,43		0,10	
36	409 576,19	1 281 566,32		0,10	
37	409 588,66	1 281 546,50		0,10	
38	409 614,90	1 281 507,01		0,10	
39	409 643,88	1 281 465,85		0,10	
40	409 693,71	1 281 394,55		0,10	
41	409 751,95	1 281 309,51		0,10	
42	409 779,80	1 281 272,70		0,10	
43	409 877,91	1 281 127,79		0,10	
44	409 950,52	1 280 986,36		0,10	
45	410 013,70	1 280 864,80		0,10	
46	410 106,34	1 280 736,21		0,10	
47	410 152,11	1 280 597,66		0,10	
48	410 221,73	1 280 455,18		0,10	

Раздел 2

Сведения о местоположении границ объекта					
1	2	3	4	5	6
49	410 117,85	1 280 412,72	Метод спутниковых геодезических измерений (определений)	0,10	---
50	410 094,97	1 280 402,90		0,10	
51	410 091,25	1 280 411,21		0,10	
52	410 069,38	1 280 401,43		0,10	
53	410 078,28	1 280 381,55		0,10	
54	410 100,15	1 280 391,33		0,10	
55	410 096,60	1 280 399,25		0,10	
56	410 119,40	1 280 409,03		0,10	
57	410 225,16	1 280 452,26		0,10	
58	410 250,88	1 280 459,86		0,10	
59	410 250,38	1 280 452,94		0,10	
1	410 272,32	1 280 451,21		0,10	
3. Сведения о характерных точках части (частей) границы объекта					
1	2	3	4	5	6
—	—	—	—	—	—

Прохождение границы		Описание прохождения границы
от точки	до точки	
1	2	3
1	4	На расстоянии 10 метров от ограждения ГРПШ
4	50	На расстоянии 2 метров от газопровода
50	55	На расстоянии 10 метров от ограждения ГРПШ
55	58	На расстоянии 2 метров от газопровода
58	1	На расстоянии 10 метров от ограждения ГРПШ

План границ объекта



Используемые условные знаки и обозначения

- граница охранной зоны объекта
- 13:15:0314001 номер кадастрового квартала
- граница кадастрового квартала

Подпись Иванов кадастровый инженер, И.А. Казанова

Дата 01.10.2011 г.

Место для ссылки плана на план, составленного графическое описание объекта землеустройства

План границ объекта

Лист 1



Масштаб 1:1500

Используемые условные знаки и обозначения

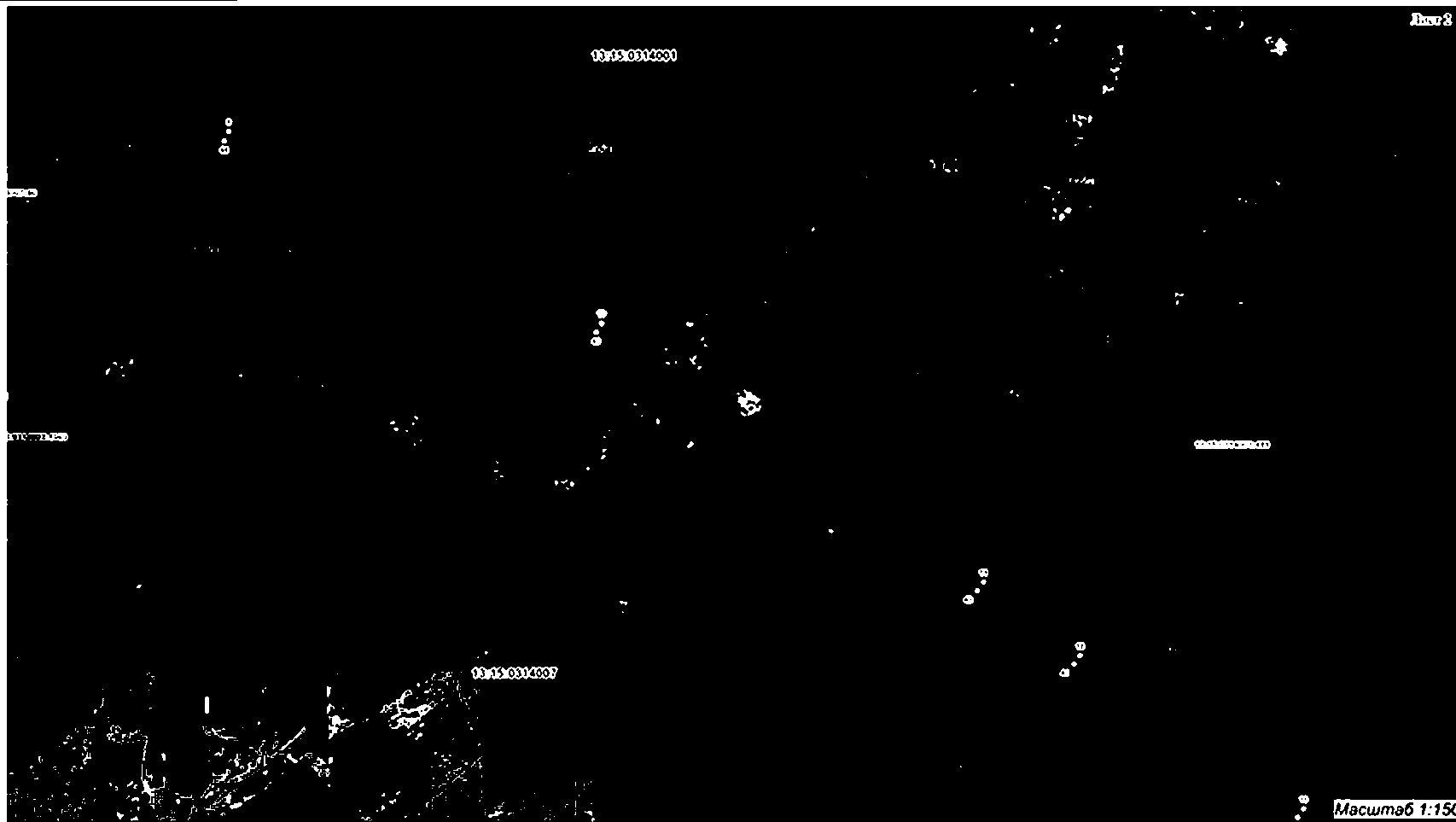
	граница окрестной зоны объекта		зона с особыми условиями использования территории		границы земельных участков по системе ЕГРН		13:15:0314001		номер кадастрового квартала
	знаки и контуры гидрографии		здания, строения, сооружения		13:15:0314001:400				граница кадастрового квартала

Подпись И.А. Казиков кадастровый инженер, И.А. Казиков

Дата 01.10.2011 г.

Место для отписки членами Личия, составившего графическое описание объекта землеустройства

План границ объекта



Лист 8

13:15:0314001

13:15:0314007

Масштаб 1:1500

Используемые условные знаки и обозначения

- граница определенной зоны объекта
- условные границы газопровода
- зона с особыми условиями использования территории (длина, строения, сооружения)
- границы земельных участков по состоянию ЕГРН
- кадастровый номер земельного участка
- 13:15:0314001 номер кадастрового квартала
- 13:15:0314007 границы кадастрового квартала

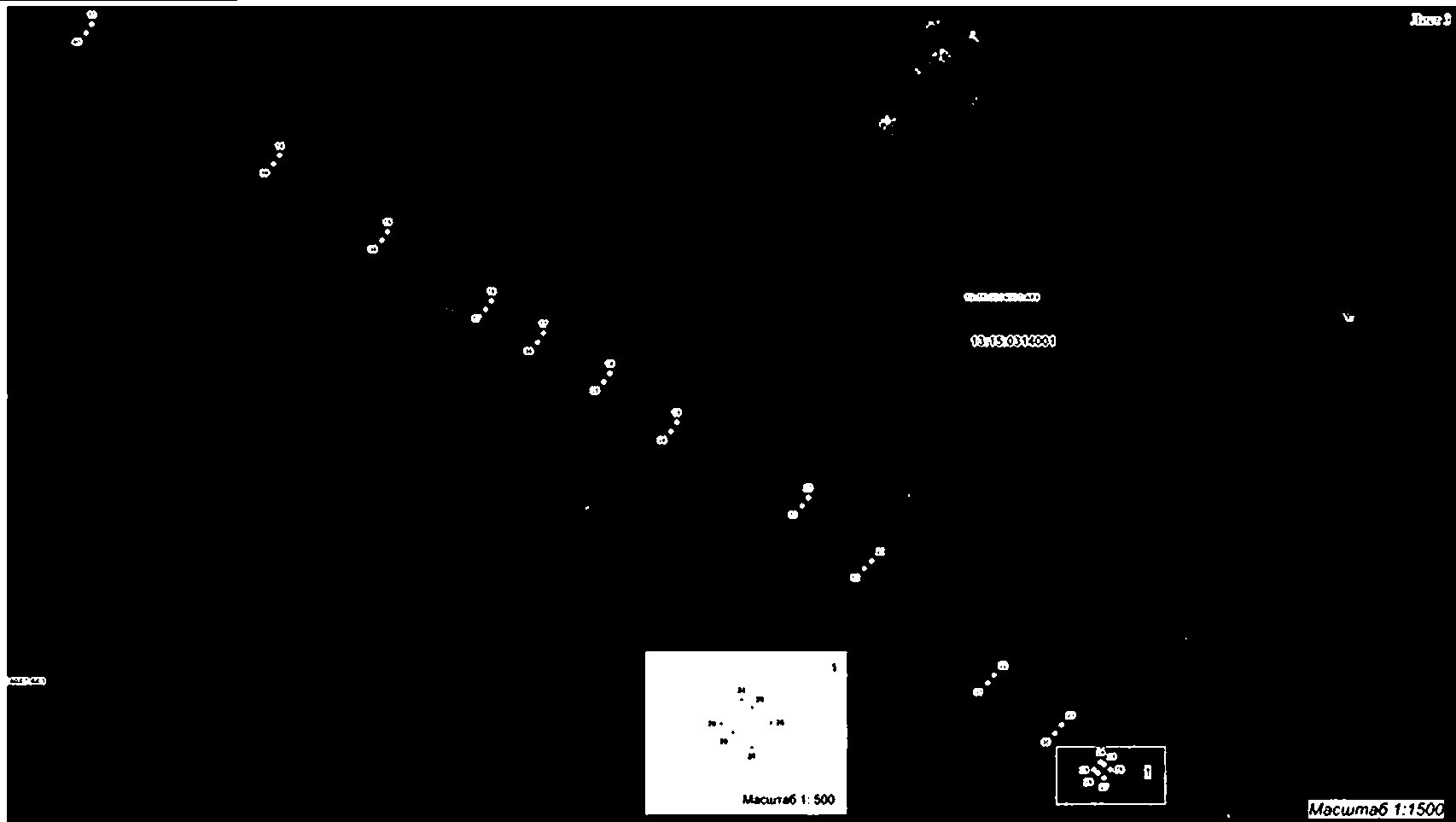
Подпись: И.А. Казыков - кадастровый инженер, И.А. Казыков

Дата: 01.10.2011

Место для отписки: Лист, составившего графическое описание объекта землеустройства

План границ объекта

Лист 3



Используемые условные знаки и обозначения

- граница земель объекта
- участки территории гидроузла
- зоны с особыми условиями использования территории: здания, строения, сооружения
- границы земельных участков по сведениям ЕГРН
- 13:15:0314001 400 кадастровый номер земельного участка
- 13:15:0314001 номер кадастрового квартала
- границы кадастрового квартала

Подпись И.А. Казаков кадастровый инженер, И.А. Казаков

Дата 01.10.2022

Место для оттиска печати лица, соответствующее графическое описание объекта землеустройства