



**ПРАВИТЕЛЬСТВО  
РЕСПУБЛИКИ МОРДОВИЯ**

**ПОСТАНОВЛЕНИЕ**

от 17.02.2022

№ 144

г. Саранск

Об утверждении границы охранной  
зоны газораспределительной сети

В соответствии с постановлением Правительства Российской Федерации от 20 ноября 2000 г. № 878 «Об утверждении Правил охраны газораспределительных сетей» и на основании ходатайства акционерного общества «Газпром газораспределение Саранск» Правительство Республики Мордовия **п о с т а н о в л я е т**:

1. Утвердить границы охранной зоны объекта «Подземный и надземный газопровод среднего давления Рраб = 3,0 кгс/см<sup>2</sup>, к с. Еремеево, Лямбирского района», назначение: Газоснабжение, протяженность 2200 м, адрес объекта: Республика Мордовия, Лямбирский район, с. Еремеево, д. бн, кадастровый номер 13:15:0314006:309, находящегося в собственности акционерного общества «Газпром газораспределение Саранск», площадью 11765 кв. м согласно приложению.

2. Установить ограничения (обременения) на земельные участки, входящие в охранную зону газораспределительной сети, указанной в приложении к настоящему постановлению, определив условия их использования в соответствии с Правилами охраны газораспределительных сетей, утвержденными постановлением Правительства Российской Федерации от 20 ноября 2000 г. № 878.

3. Настоящее постановление вступает в силу со дня его официального опубликования.

**Председатель Правительства  
Республики Мордовия**



**В. СИДОРОВ**

**Приложение**  
к постановлению Правительства  
Республики Мордовия  
от 17 февраля 2022 г. № 144

**ОПИСАНИЕ МЕСТОПОЛОЖЕНИЯ ГРАНИЦ**  
*Зона с особыми условиями использования территории - охранная зона  
подземного и надземного газопровода среднего давления  $P_{раб} = 3,0 \text{ кгс/см}^2$  к  
с. Еремеево, Лямбирского района*

(наименование объекта, местоположение границ которого описано (далее - объект))

**Раздел 1**

**Сведения об объекте**

№ п/п	Характеристики объекта	Описание характеристик
1	2	3
1	Местоположение объекта	Республика Мордовия, Лямбирский р-н
2	Площадь объекта ± величина погрешности определения площади ( $P \pm \Delta P$ )	11 765 м <sup>2</sup> ± 38 м <sup>2</sup>
3	Иные характеристики объекта	<p>Вид объекта реестра границ: Зона с особыми условиями использования территории</p> <p>Содержание ограничений использования объектов недвижимости в пределах зоны или территории: Ограничения использования объектов недвижимости в границах зоны с особыми условиями использования территории предусмотрены Постановлением Правительства РФ от 20 ноября 2000 г. № 878 "Об утверждении Правил охраны газораспределительных сетей":</p> <p>"14. На земельные участки, входящие в охранные зоны газораспределительных сетей, в целях предупреждения их повреждения или нарушения условий их нормальной эксплуатации налагаются ограничения (обременения), которыми запрещается лицам, указанным в пункте 2 настоящих Правил:</p> <p>а) строить объекты жилищно-гражданского и производственного назначения;</p> <p>б) сносить и реконструировать мосты, коллекторы, автомобильные и железные дороги с расположенными на них газораспределительными сетями без предварительного выноса этих газопроводов по согласованию с эксплуатационными организациями;</p> <p>в) разрушать берегоукрепительные сооружения, водопропускные устройства, земляные и иные сооружения, предохраняющие газораспределительные сети от разрушений;</p> <p>г) перемещать, повреждать, засыпать и уничтожать опознавательные знаки, контрольно-измерительные пункты и другие устройства газораспределительных сетей;</p> <p>д) устраивать свалки и склады, разливать растворы кислот, солей, щелочей и других химически активных веществ;</p> <p>е) огораживать и перегораживать охранные зоны, препятствовать доступу персонала эксплуатационных организаций к газораспределительным сетям, проведению обслуживания и устранению повреждений газораспределительных сетей;</p> <p>ж) разводить огонь и размещать источники огня;</p> <p>з) рыть погреба, копать и обрабатывать почву сельскохозяйственными и мелиоративными орудиями и механизмами на глубину более 0,3 метра;</p> <p>и) открывать калитки и двери газорегуляторных пунктов, станций катодной и дренажной защиты, люки подземных колодцев, включать или отключать электроснабжение средств связи, освещения и систем телемеханики;</p> <p>к) набрасывать, приставлять и привязывать к опорам и надземным газопроводам, ограждениям и зданиям газораспределительных сетей посторонние предметы, лестницы, влезать на них;</p> <p>л) самовольно подключаться к газораспределительным сетям.</p> <p>Наименование охраняемого объекта: Подземный и надземный газопровод среднего давления <math>P_{раб} = 3.0 \text{ кгс/см}^2</math> к с. Еремеево, Лямбирского района</p>

## Раздел 2

Сведения о местоположении границ объекта					
I. Система координат МСК-13, зона I					
2. Сведения о характерных точках границ объекта					
Обозначение характерных точек границ	Координаты, м		Метод определения координат характерной точки	Средняя квадратическая погрешность положения характерной точки (M), м	Описание обозначения точки на местности (при наличии)
	X	Y			
1	2	3	4	5	6
1	411 767,64	1 285 423,45	Метод спутниковых геодезических измерений (определений)	0,10	
2	411 756,26	1 285 430,56		0,10	
3	411 763,17	1 285 440,27		0,10	
4	411 745,04	1 285 453,14		0,10	
5	411 730,03	1 285 432,02		0,10	
6	411 748,13	1 285 419,13		0,10	
7	411 753,94	1 285 427,30		0,10	
8	411 762,57	1 285 421,90		0,10	
9	411 670,00	1 285 214,66		0,10	
10	411 644,59	1 285 159,43		0,10	
11	411 499,70	1 285 220,24		0,10	
12	411 477,48	1 285 242,30		0,10	
13	411 438,29	1 285 271,30		0,10	
14	411 374,68	1 285 287,53		0,10	
15	411 368,90	1 285 287,75		0,10	
16	411 380,88	1 285 377,14		0,10	
17	411 374,18	1 285 453,13		0,10	
18	411 378,75	1 285 479,78		0,10	
19	411 425,93	1 285 610,60		0,10	
20	411 466,70	1 285 710,62		0,10	
21	411 470,45	1 285 723,23		0,10	
22	411 477,33	1 285 721,18		0,10	
23	411 474,07	1 285 711,18		0,10	
24	411 495,39	1 285 704,26		0,10	
25	411 502,60	1 285 726,50		0,10	
26	411 481,28	1 285 733,33		0,10	
27	411 478,57	1 285 724,99		0,10	
28	411 471,59	1 285 727,06		0,10	
29	411 493,45	1 285 800,51		0,10	
30	411 526,59	1 285 868,04		0,10	
31	411 579,00	1 286 015,60		0,10	
32	411 593,62	1 286 012,71		0,10	
33	411 598,21	1 286 035,89		0,10	
34	411 591,79	1 286 037,17		0,10	
35	411 608,35	1 286 170,87		0,10	
36	411 603,38	1 286 313,95		0,10	
37	411 616,47	1 286 314,25		0,10	
38	411 616,00	1 286 339,12		0,10	
39	411 593,29	1 286 338,70		0,10	
40	411 593,81	1 286 313,74		0,10	
41	411 599,38	1 286 313,86		0,10	
42	411 604,34	1 286 171,05		0,10	
43	411 587,86	1 286 037,95		0,10	
44	411 576,29	1 286 040,24		0,10	
45	411 571,66	1 286 017,05		0,10	
46	411 575,03	1 286 016,39		0,10	
47	411 522,90	1 285 869,60		0,10	
48	411 489,71	1 285 801,97		0,10	

## Раздел 2

Сведения о местоположении границ объекта					
1	2	3	4	5	6
49	411 467,19	1 285 726,28	Метод спутниковых геодезических измерений (определений)	0,10	—
50	411 462,92	1 285 711,94		0,10	
51	411 422,19	1 285 612,04		0,10	
52	411 374,87	1 285 480,81		0,10	
53	411 370,15	1 285 453,30		0,10	
54	411 376,86	1 285 377,23		0,10	
55	411 364,93	1 285 288,16		0,10	
56	411 247,98	1 285 308,24		0,10	
57	410 961,90	1 285 336,73		0,10	
58	410 958,53	1 285 332,75		0,10	
59	410 961,58	1 285 330,16		0,10	
60	410 963,59	1 285 332,54		0,10	
61	411 247,45	1 285 304,27		0,10	
62	411 366,42	1 285 283,85		0,10	
63	411 372,05	1 285 283,63		0,10	
64	411 370,94	1 285 276,86		0,10	
65	411 361,58	1 285 189,57		0,10	
66	411 338,78	1 285 145,76		0,10	
67	411 321,35	1 285 115,23		0,10	
68	411 308,07	1 285 117,38		0,10	
69	411 304,28	1 285 094,22		0,10	
70	411 327,08	1 285 090,51		0,10	
71	411 330,91	1 285 113,67		0,10	
72	411 325,57	1 285 114,54		0,10	
73	411 342,29	1 285 143,84		0,10	
74	411 365,48	1 285 188,40		0,10	
75	411 374,90	1 285 276,32		0,10	
76	411 376,01	1 285 283,06		0,10	
77	411 436,54	1 285 267,62		0,10	
78	411 474,86	1 285 239,25		0,10	
79	411 497,44	1 285 216,85		0,10	
80	411 646,60	1 285 154,25		0,10	
81	411 673,65	1 285 213,01		0,10	
1	411 767,64	1 285 423,45	0,10		
3. Сведения о характерных точках части (частей) границы объекта					
1	2	3	4	5	6
—	—	—	—	—	—



Прохождение границы		Описание прохождения границы
от точки	до точки	
1	2	3
—	—	—

Раздел 4

План границ



Масштаб 1:6 000

Используемые условные знаки и обозначения

- граница охранной зоны
- граница кадастрового квартала
- 13.15.0314006 номер кадастрового квартала
- - - - элементы системы газоснабжения

Подпись:  кадастровый инженер, Е.В. Бушукина

Дата: 10.10.2011 г.



Масштаб 1:1 000

Используемые условные знаки и обозначения

— граница охранной зоны

• обозначение характерной точки границы охранной зоны

— граница кадастрового квартала

13:15:0314004 номер кадастрового квартала

— граница земельного участка по сведениям ЕГРН

13:15:0314006:341 кадастровый номер земельного участка

194 граница и номер объектов капитального строительства по сведениям ЕГРН

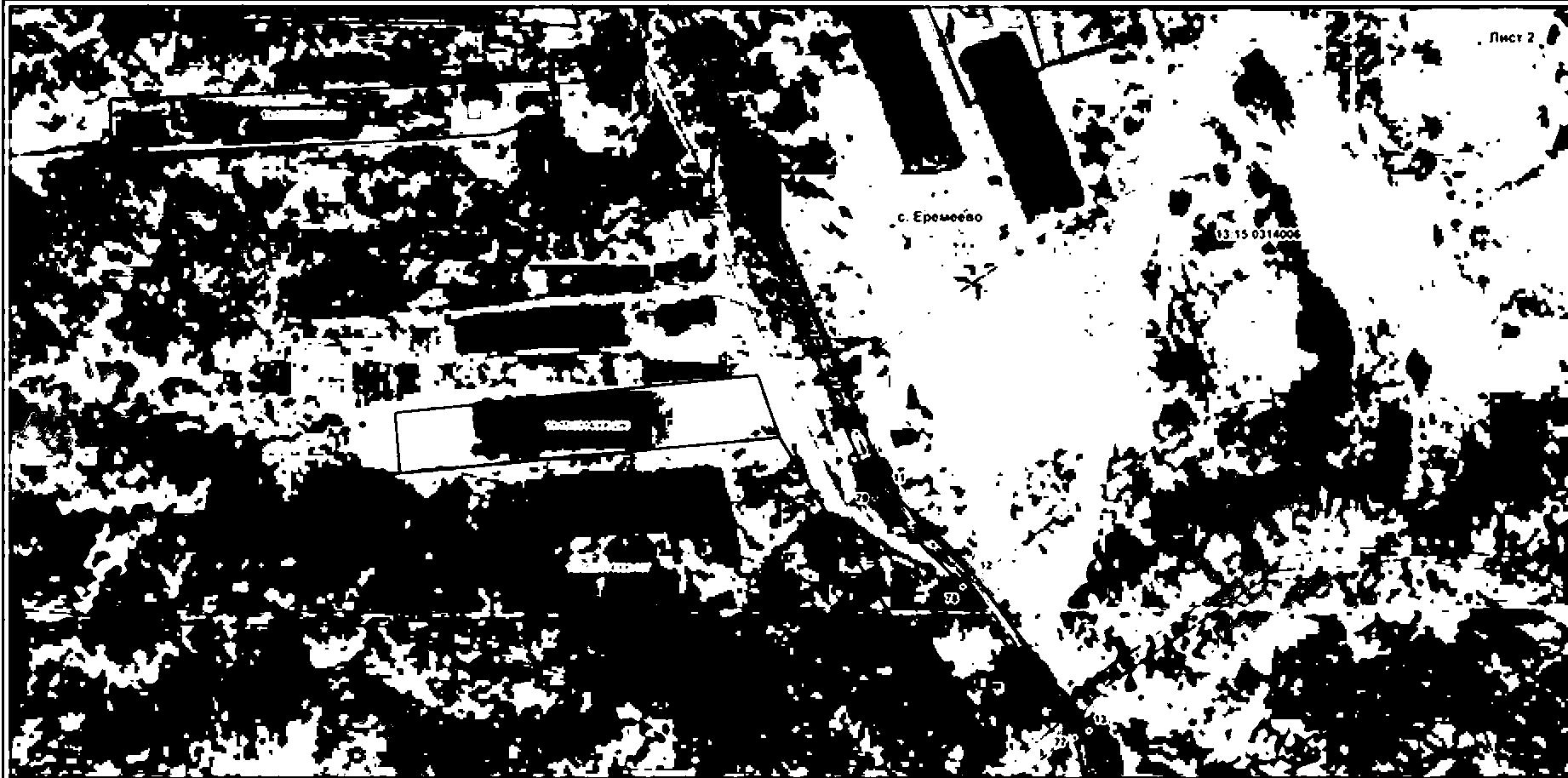
— элементы контура электропровода

— границы зон с особыми условиями использования территорий

Подпись: Е.В. Бушукина кадастровый инженер, Е.В. Бушукина

Дата: \* 10 \* 10 2011 г.





Масштаб 1:1 000

Используемые условные знаки и обозначения

— граница охранной зоны

• 1 обозначение характерной точки границы охранной зоны

— граница кадастрового квартала

13:15:0314006 номер кадастрового квартала

— граница земельных участков по сведениям ЕГРН

13:15:0314006:341 кадастровый номер земельного участка

194 граница и номер объектов капитального строительства по сведениям ЕГРН

— — — — — элементы контура электропровода

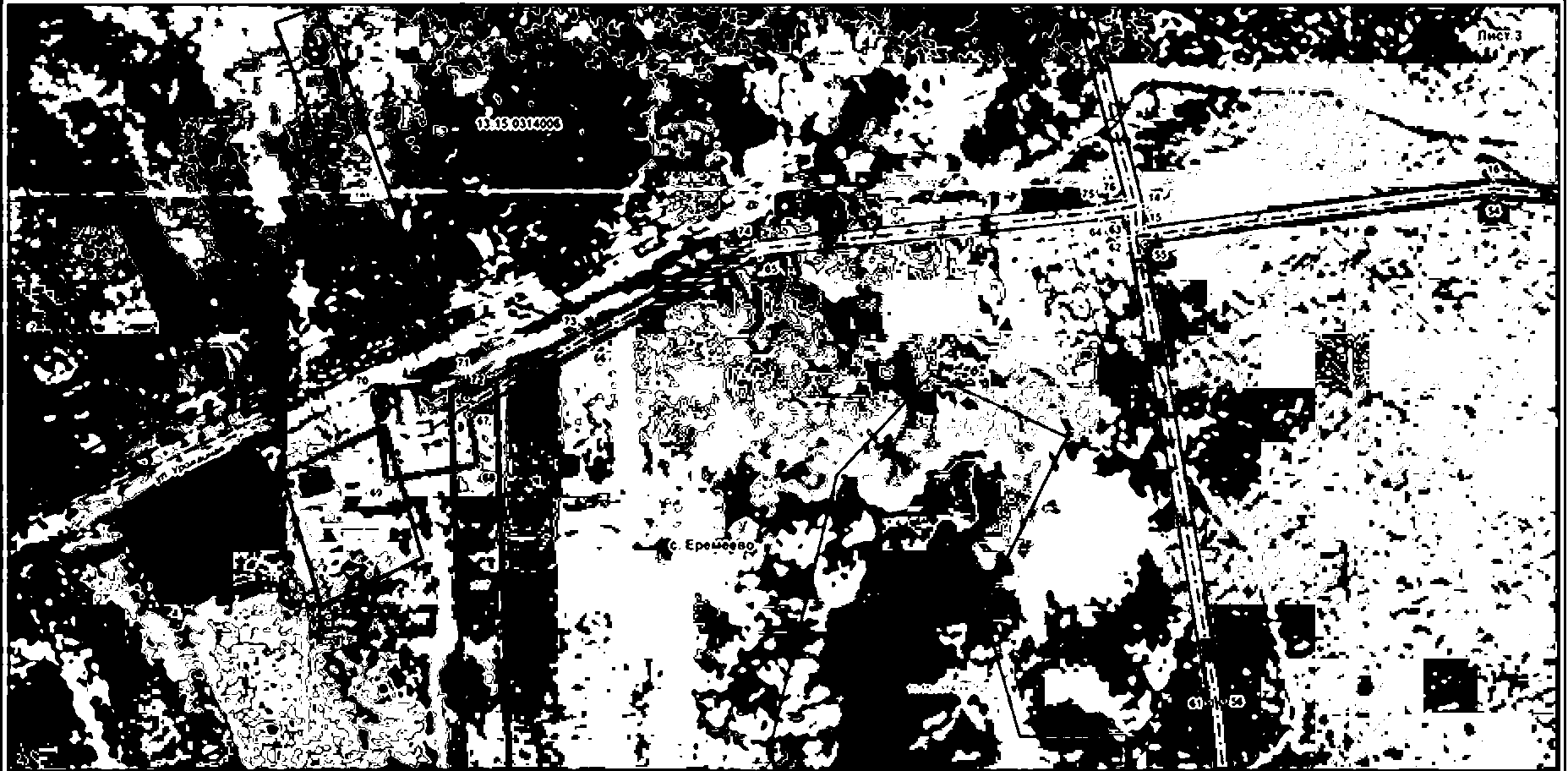
— — — — — границы зон с особыми условиями использования территорий

Подпись Е.В. Бушкина кадастровый инженер, Е.В. Бушкина

Дата 10 10 2021 г.




Раздел 4





План границ



Масштаб 1:1 000

Используемые условные знаки и обозначения

-  граница охранной зоны
-  обозначение характерной точки границы охранной зоны
-  граница кадастрового квартала
- 13.15.0314006 номер кадастрового квартала

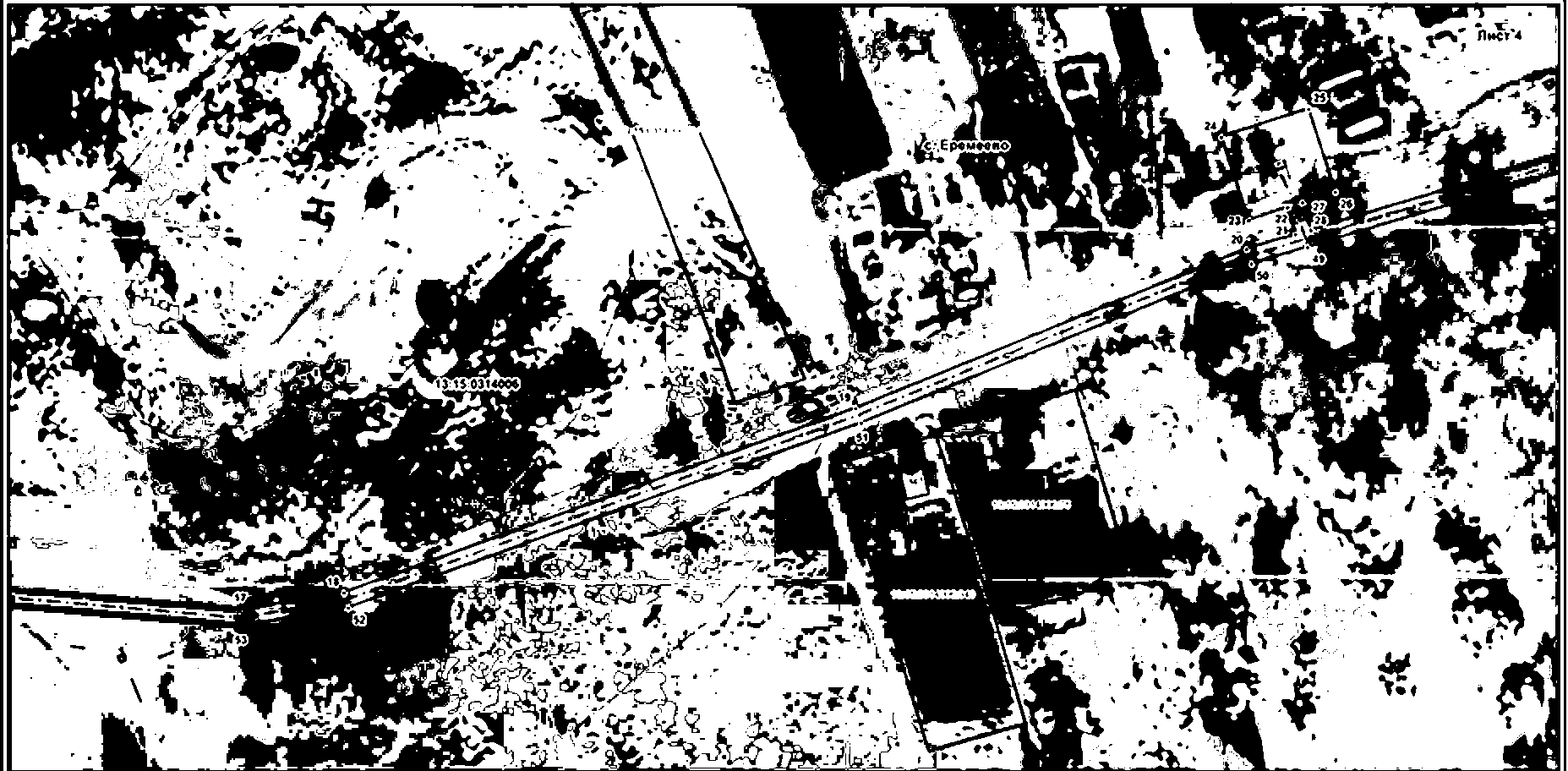
-  граница земельных участков по сведениям ЕТРН
- 13.15.0314006 341 кадастровый номер земельного участка
-  граница и номер объектов капитального строительства по сведениям ЕТРН
-  элементы контура газопровода
-  границы зон с особыми условиями использования территорий

Подпись  кадастровый инженер, Е.В.Бушукина

Дата " 10 " 10 2011 г.

Раздел 4

План границ



Масштаб 1:1 000

Используемые условные знаки и обозначения

— граница охранной зоны

• обозначения характерной точки границы охранной зоны

— граница кадастрового квартала

13:15:0314006 номер кадастрового квартала

— граница земельных участков по сведениям ЕГРН

13:15:0314006:341 кадастровый номер земельного участка

194 граница и номер объектов капитального строительства по сведениям ЕГРН

— — — — — элементы контура электропровода

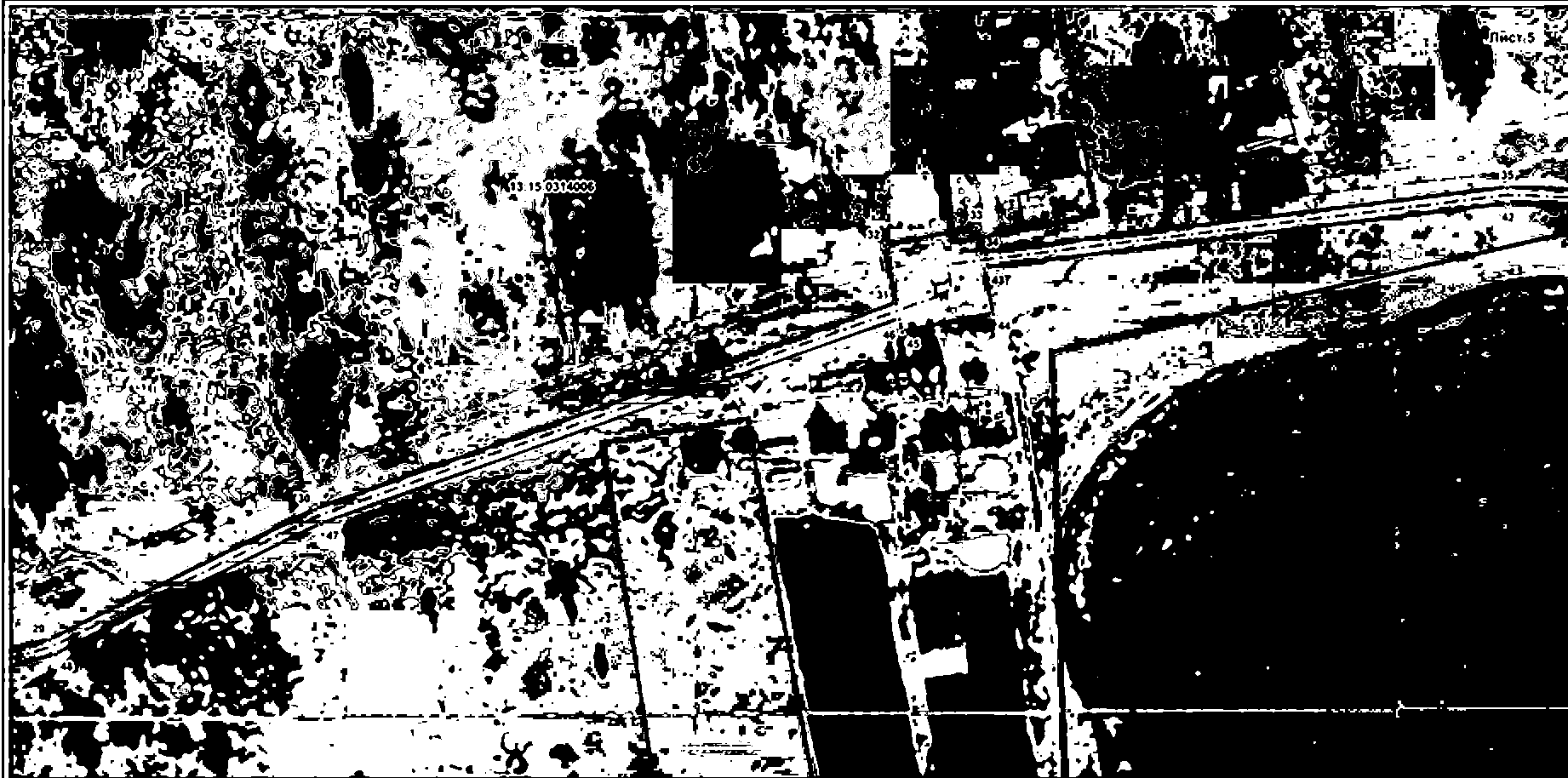
— — — — — границы зон с особыми условиями использования территорий

Подпись:  кадастровый инженер, Е.В. Бузюкина

Дата: 10.10.2011 г.

Раздел 4

План границ



Масштаб 1:1 000

Используемые условные знаки и обозначения

— граница охранной зоны

• 1 обозначение характерной точки границы охранной зоны

— граница кадастрового квартала

13.15.0314006 номер кадастрового квартала

— граница земельных участков по сведениям ЕГРН

13.15.0314006.341 кадастровый номер земельного участка

134 граница и номер объектов капитального строительства по сведениям ЕГРН

- - - - элементы контура газопровода

--- границы зон с особыми условиями использования территорий

Подпись:  кадастровый инженер, Е.В.Бушукина

Дата: " 10 " 10 2011 г.





Раздел 4






План границ



Масштаб 1:1 000

Используйте условные знаки и обозначения

-  граница охранной зоны
-  обозначение характерной точки границы охранной зоны
-  граница кадастрового квартала
-  кадастровый номер квартала

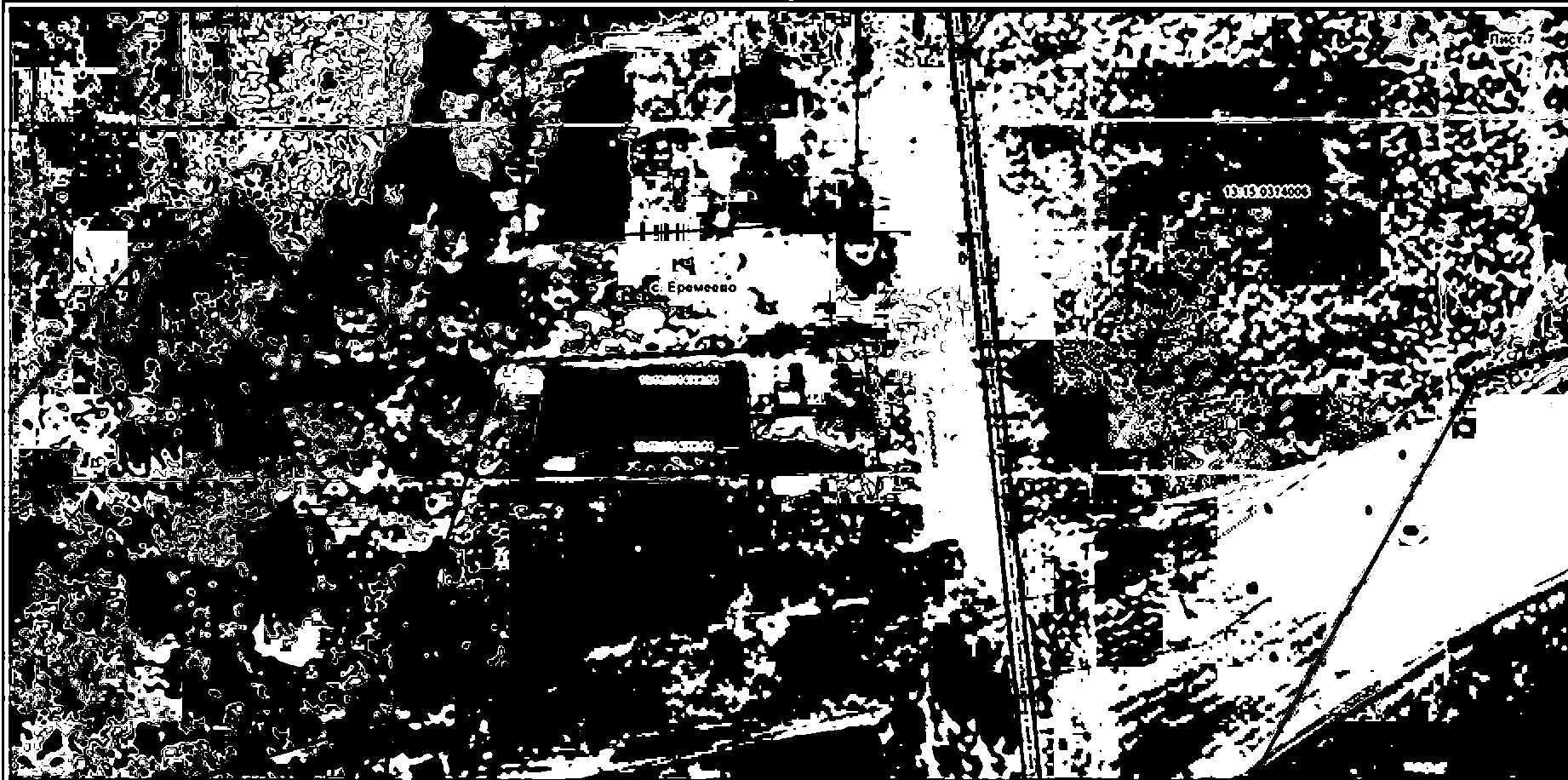
-  границы земельных участков по сведениям ЕГРН
-  кадастровый номер земельного участка
-  границы и номер объектов капитального строительства по сведениям ЕГРН
-  элементы контура газопровода
-  границы зон с особыми условиями использования территорий

Подпись  кадастровый инженер, Е.В.Бушукина

Дата " 10 " 10 2011 г.

Раздел 4

План границ



Масштаб 1:1 000

Используемые условные знаки и обозначения

- граница охранной зоны
- 1 обозначение характерной точки границы охранной зоны
- граница кадастрового квартала
- 13:15 0314006 номер кадастрового квартала

- граница земельных участков по сведениям ЕГРН
- 13 15 0314006 341 кадастровый номер земельного участка
- 194 граница и номер объектов капитального строительства по сведениям ЕГРН
- — — — — элементы контура газопровода
- — — — — границы зон с особыми условиями использования территорий

Подпись: *Е.В. Бушукина* кадастровый инженер, Е.В. Бушукина

Дата: \* 10 \* 10 2011 г.

Раздел 4

План границ



Лист 8

13:15:0314006

13:15:0314001

Масштаб 1:1 000

Используемые условные знаки и обозначения

— граница охранной зоны

• • • • • обозначения характерной точки границы охранной зоны

— граница кадастрового квартала

13:15:0314006 номер кадастрового квартала

— граница земельных участков по сведениям ЕГРН

13 15 0314006 341 кадастровый номер земельного участка

194 граница и номер объектов капитального строительства по сведениям ЕГРН

- - - - - элементы контура электропровода

- - - - - границы зон с особыми условиями использования территорий

Подпись: Е.В. Бушкина кадастровый инженер, Е.В. Бушкина

Дата: "10" "10" 2011 г.