



**ПРАВИТЕЛЬСТВО
РЕСПУБЛИКИ МОРДОВИЯ**

ПОСТАНОВЛЕНИЕ

от 27.01.2022

№ 92

г. Саранск

Об утверждении границы охранной
зоны газораспределительной сети

В соответствии с постановлением Правительства Российской Федерации от 20 ноября 2000 г. № 878 «Об утверждении Правил охраны газораспределительных сетей» и на основании ходатайства акционерного общества «Газпром газораспределение Саранск» Правительство Республики Мордовия **п о с т а н о в л я е т**:

1. Утвердить границы охранной зоны объекта «Газопровод высокого и низкого давления подводящий к жилым домам № 52, № 54 по ул. Коминтерна села Ст. Турдаки Кочкуровского района», назначение: транспортировка газа, протяженность 391 м, адрес объекта: Республика Мордовия, Кочкуровский район, село Старые Турдаки, ул. Коминтерна, кадастровый номер 13:13:0000000:128, находящегося в собственности акционерного общества «Газпром газораспределение Саранск», площадью 1817 кв. м согласно приложению.

2. Установить ограничения (обременения) на земельные участки, входящие в охранную зону газораспределительной сети, указанной в приложении к настоящему постановлению, определив условия их использования в соответствии с Правилами охраны газораспределительных сетей, утвержденными постановлением Правительства Российской Федерации от 20 ноября 2000 г. № 878.

3. Настоящее постановление вступает в силу со дня его официального опубликования.

Председатель Правительства
Республики Мордовия



В. СИДОРОВ

Приложение
к постановлению Правительства
Республики Мордовия
от 27 января 2022 г. № 92

ОПИСАНИЕ МЕСТОПОЛОЖЕНИЯ ГРАНИЦ
Охранная зона газораспределительной сети «Газопровод высокого и низкого давления подводящий к жилым домам № 52, № 54 по ул. Коминтерна села Ст. Турдаки Кочкуровского района»

(наименование объекта, местоположение границ которого описано (далее - объект))

Раздел 1

Сведения об объекте

№ п/п	Характеристики объекта	Описание характеристик
1	2	3
1	Местоположение объекта	Республика Мордовия, Кочкуровский р-н, Старые Турдаки с
2	Площадь объекта ± величина погрешности определения площади ($P \pm \Delta P$)	1 817 м ² ± 15 м ²
3	Иные характеристики объекта	<p>Вид объекта реестра границ: Зона с особыми условиями использования территории</p> <p>Содержание ограничений использования объектов недвижимости в пределах зоны или территории: Ограничения использования объектов недвижимости в границах зоны с особыми условиями использования территории предусмотрены Постановлением Правительства РФ от 20 ноября 2000 г. № 878 "Об утверждении Правил охраны газораспределительных сетей":</p> <p>14. На земельные участки, входящие в охранные зоны газораспределительных сетей, в целях предупреждения их повреждения или нарушения условий их нормальной эксплуатации налагаются ограничения (обременения), которыми запрещается лицам, указанным в пункте 2 настоящих Правил:</p> <p>а) строить объекты жилищно-гражданского и производственного назначения;</p> <p>б) сносить и реконструировать мосты, коллекторы, автомобильные и железные дороги с расположенными на них газораспределительными сетями без предварительного выноса этих газопроводов по согласованию с эксплуатационными организациями;</p> <p>в) разрушать берегоукрепительные сооружения, водопропускные устройства, земляные и иные сооружения, предохраняющие газораспределительные сети от разрушений;</p> <p>г) перемещать, повреждать, засыпать и уничтожать опознавательные знаки, контрольно-измерительные пункты и другие устройства газораспределительных сетей;</p> <p>д) устраивать свалки и склады, разливать растворы кислот, солей, щелочей и других химически активных веществ;</p> <p>е) огораживать и перегораживать охранные зоны, препятствовать доступу персонала эксплуатационных организаций к газораспределительным сетям, проведению обслуживания и устранению повреждений газораспределительных сетей;</p> <p>ж) разводить огонь и размещать источники огня;</p> <p>з) рыть погреба, копать и обрабатывать почву сельскохозяйственными и мелиоративными орудиями и механизмами на глубину более 0,3 метра;</p> <p>и) открывать калитки и двери газорегуляторных пунктов, станций катодной и дренажной защиты, люки подземных колодцев, включать или отключать электроснабжение средств связи, освещения и систем телемеханики;</p> <p>к) набрасывать, приставлять и привязывать к опорам и надземным газопроводам, ограждениям и зданиям газораспределительных сетей посторонние предметы, лестницы, влезать на них;</p> <p>л) самовольно подключаться к газораспределительным сетям.</p> <p>15. Лесохозяйственные, сельскохозяйственные и другие работы, не</p>

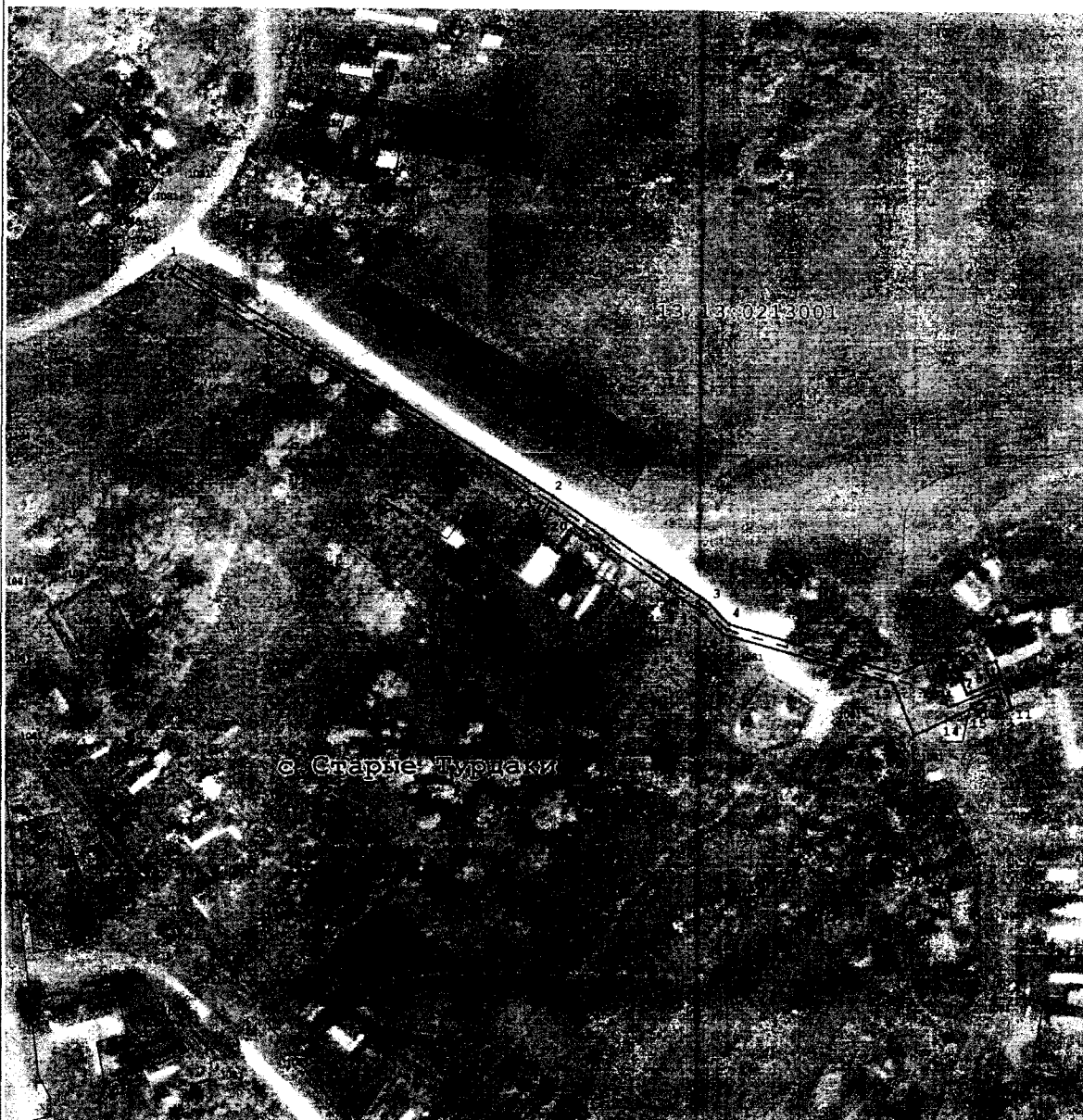
		<p>подпадающие под ограничения, указанные в пункте 14 настоящих Правил, и не связанные с нарушением земельного горизонта и обработкой почвы на глубину более 0,3 метра, производятся собственниками, владельцами или пользователями земельных участков в охранной зоне газораспределительной сети при условии предварительного письменного уведомления эксплуатационной организации не менее чем за 3 рабочих дня до начала работ.</p> <p>16. Хозяйственная деятельность в охранных зонах газораспределительных сетей, не предусмотренная пунктами 14 и 15 настоящих Правил, при которой производится нарушение поверхности земельного участка и обработка почвы на глубину более 0,3 метра, осуществляется на основании письменного разрешения эксплуатационной организации газораспределительных сетей.</p> <p>Наименование охраняемого объекта: "Газопровод высокого и низкого давления подводящий к жилым домам №52, №54 по ул.Коминтерна села Ст.Турдаки Кочкуровского района"</p>
--	--	---

Раздел 2

Сведения о местоположении границ объекта					
1. Система координат			МСК-13, зона 1		
2. Сведения о характерных точках границ объекта					
Обозначение характерных точек границ	Координаты, м		Метод определения координат характерной точки	Средняя квадратическая погрешность положения характерной точки (M), м	Описание обозначения точки на местности (при наличии)
	X	Y			
1	2	3	4	5	6
1	361 986,85	1 311 206,65	Метод спутниковых геодезических измерений (определений)	0,10	—
2	361 905,64	1 311 339,04		0,10	
3	361 867,78	1 311 394,33		0,10	
4	361 860,64	1 311 401,38		0,10	
5	361 843,04	1 311 460,46		0,10	
6	361 851,22	1 311 478,47		0,10	
7	361 836,00	1 311 485,03		0,10	
8	361 839,56	1 311 493,89		0,10	
9	361 846,52	1 311 491,49		0,10	
10	361 847,82	1 311 495,27		0,10	
11	361 830,69	1 311 501,18		0,10	
12	361 829,39	1 311 497,40		0,10	
13	361 835,77	1 311 495,20		0,10	
14	361 832,33	1 311 486,61		0,10	
15	361 830,97	1 311 487,19		0,10	
16	361 821,61	1 311 466,58		0,10	
17	361 839,32	1 311 458,95		0,10	
18	361 857,10	1 311 399,26		0,10	
19	361 864,70	1 311 391,75		0,10	
20	361 901,12	1 311 338,56		0,10	
21	361 893,79	1 311 334,07		0,10	
22	361 895,88	1 311 330,66		0,10	
23	361 903,30	1 311 335,20		0,10	
24	361 983,44	1 311 204,56		0,10	
1	361 986,85	1 311 206,65	0,10		
3. Сведения о характерных точках части (частей) границы объекта					
1	2	3	4	5	6
—	—	—	—	—	—





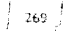



Прохождение границы		Описание прохождения границы
от точки	до точки	
1	2	3
1	2	на расстоянии 2 метров вдоль трассы газопровода
2	3	на расстоянии 2 метров вдоль трассы газопровода
3	4	на расстоянии 2 метров вдоль трассы газопровода
4	5	на расстоянии 2 метров вдоль трассы газопровода
5	6	на расстоянии 10 метров от границ отдельно стоящего газорегуляторного пункта
6	7	на расстоянии 10 метров от границ отдельно стоящего газорегуляторного пункта
7	8	на расстоянии 2 метров вдоль трассы газопровода
8	9	на расстоянии 2 метров вдоль трассы газопровода
9	10	на расстоянии 2 метров вдоль трассы газопровода
10	11	на расстоянии 2 метров вдоль трассы газопровода
11	12	на расстоянии 2 метров вдоль трассы газопровода
12	13	на расстоянии 2 метров вдоль трассы газопровода
13	14	на расстоянии 2 метров вдоль трассы газопровода
14	15	на расстоянии 10 метров от границ отдельно стоящего газорегуляторного пункта
15	16	на расстоянии 10 метров от границ отдельно стоящего газорегуляторного пункта
16	17	на расстоянии 10 метров от границ отдельно стоящего газорегуляторного пункта
17	18	на расстоянии 2 метров вдоль трассы газопровода
18	19	на расстоянии 2 метров вдоль трассы газопровода
19	20	на расстоянии 2 метров вдоль трассы газопровода
20	21	на расстоянии 2 метров вдоль трассы газопровода
21	22	на расстоянии 2 метров вдоль трассы газопровода
22	23	на расстоянии 2 метров вдоль трассы газопровода
23	24	на расстоянии 2 метров вдоль трассы газопровода
24	1	на расстоянии 2 метров вдоль трассы газопровода

Раздел 4
План границ объекта

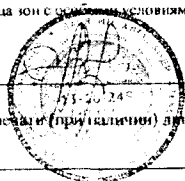


Масштаб 1:1 500

Используемые условные знаки и обозначения:

-  - обозначение характерной точки границы охранной зоны
-  - проектные границы охранной зоны
-  - надземный участок газопровода
-  - подземный участок газопровода
-  - обозначение и граница земельного участка по сведениям ЕГРН, в СК-13
-  - обозначение кадастрового квартала
-  - граница объектов капитального строительства по сведениям ЕГРН
-  - граница зон с особыми условиями использования территории

Подпись _____



Дата « 16 » августа 20 21 г.

Место для отрисовки плана (при наличии) лица, составившего описание местоположения границ объекта