



**ПРАВИТЕЛЬСТВО  
РЕСПУБЛИКИ МОРДОВИЯ**

**ПОСТАНОВЛЕНИЕ**

от 27.01.2022

№ 75

г. Саранск

Об утверждении границы охранной  
зоны газораспределительной сети

В соответствии с постановлением Правительства Российской Федерации от 20 ноября 2000 г. № 878 «Об утверждении Правил охраны газораспределительных сетей» и на основании ходатайства акционерного общества «Газпром газораспределение Саранск» Правительство Республики Мордовия **п о с т а н о в л я е т**:

1. Утвердить границы охранной зоны объекта «Газопровод среднего и низкого давления в д. Приволье и газопровод низкого давления по ул. Привольная с. Смольково Лямбирского района», назначение: 7.7. Сооружения трубопроводного транспорта, протяженность 2623 м, адрес объекта: Республика Мордовия, Лямбирский район, д. Приволье, с. Смольково, кадастровый номер 13:15:0000000:308, находящегося в собственности акционерного общества «Газпром газораспределение Саранск», площадью 10518 кв. м согласно приложению.

2. Установить ограничения (обременения) на земельные участки, входящие в охранную зону газораспределительной сети, указанной в приложении к настоящему постановлению, определив условия их использования в соответствии с Правилами охраны газораспределительных сетей, утвержденными постановлением Правительства Российской Федерации от 20 ноября 2000 г. № 878.

3. Настоящее постановление вступает в силу со дня его официального опубликования.

**Председатель Правительства  
Республики Мордовия**



**В. СИДОРОВ**

**Приложение**  
к постановлению Правительства  
Республики Мордовия  
от 27 января 2022 г. № 75

**ОПИСАНИЕ МЕСТОПОЛОЖЕНИЯ ГРАНИЦ**  
*Зона с особыми условиями использования территории - охранная зона  
газопровода среднего и низкого давления в д. Приволье и газопровод низкого  
давления по ул. Привольная с. Смольково Лямбирского района*

(наименование объекта, местоположение границ которого описано (далее - объект))

**Раздел 1**

**Сведения об объекте**

№ п/п	Характеристики объекта	Описание характеристик
1	2	3
1	Местоположение объекта	Республика Мордовия, Лямбирский р-н
2	Площадь объекта ± величина погрешности определения площади (P ± ΔP)	10 518 м <sup>2</sup> ± 36 м <sup>2</sup>
3	Иные характеристики объекта	<p>Вид объекта реестра границ: Зона с особыми условиями использования территории</p> <p>Содержание ограничений использования объектов недвижимости в пределах зоны или территории: Ограничения использования объектов недвижимости в границах зоны с особыми условиями использования территории предусмотрены Постановлением Правительства РФ от 20 ноября 2000 г. № 878 "Об утверждении Правил охраны газораспределительных сетей":</p> <p>"14. На земельные участки, входящие в охранные зоны газораспределительных сетей, в целях предупреждения их повреждения или нарушения условий их нормальной эксплуатации налагаются ограничения (обременения), которыми запрещается лицам, указанным в пункте 2 настоящих Правил:</p> <p>а) строить объекты жилищно-гражданского и производственного назначения;</p> <p>б) сносить и реконструировать мосты, коллекторы, автомобильные и железные дороги с расположенными на них газораспределительными сетями без предварительного выноса этих газопроводов по согласованию с эксплуатационными организациями;</p> <p>в) разрушать берегоукрепительные сооружения, водопропускные устройства, земляные и иные сооружения, предохраняющие газораспределительные сети от разрушений;</p> <p>г) перемещать, повреждать, засыпать и уничтожать опознавательные знаки, контрольно-измерительные пункты и другие устройства газораспределительных сетей;</p> <p>д) устраивать свалки и склады, разливать растворы кислот, солей, щелочей и других химически активных веществ;</p> <p>е) огораживать и перегораживать охранные зоны, препятствовать доступу персонала эксплуатационных организаций к газораспределительным сетям, проведению обслуживания и устранению повреждений газораспределительных сетей;</p> <p>ж) разводить огонь и размещать источники огня;</p> <p>з) рыть погреба, копать и обрабатывать почву сельскохозяйственными и мелиоративными орудиями и механизмами на глубину более 0,3 метра;</p> <p>и) открывать калитки и двери газорегуляторных пунктов, станций катодной и дренажной защиты, люки подземных колодцев, включать или отключать электроснабжение средств связи, освещения и систем телемеханики;</p> <p>к) набрасывать, приставлять и привязывать к опорам и надземным газопроводам, ограждениям и зданиям-газораспределительных сетей посторонние предметы, лестницы, влезать на них;</p> <p>л) самовольно подключаться к газораспределительным сетям.</p> <p>Наименование охраняемого объекта: Газопровод среднего и низкого давления в д.Приволье и газопровод низкого давления по ул.Привольная с.Смольково Лямбирского района</p>

## Раздел 2

Сведения о местоположении границ объекта					
I. Система координат		Система координат - СК кадастрового округа			
2. Сведения о характерных точках границ объекта					
Обозначение характерных точек границ	Координаты, м		Метод определения координат характерной точки	Средняя квадратическая погрешность положения характерной точки (Mt), м	Описание обозначения точки на местности (при наличии)
	X	Y			
1	2	3	4	5	6
1	410 525,57	1 283 050,44	Метод спутниковых геодезических измерений (определений)	0,10	—
2	410 526,87	1 283 054,22		0,10	
3	410 511,31	1 283 059,86		0,10	
4	410 508,75	1 283 061,38		0,10	
5	410 503,66	1 283 062,53		0,10	
6	410 397,54	1 283 101,92		0,10	
7	410 339,64	1 283 124,13		0,10	
8	410 340,12	1 283 126,25		0,10	
9	410 301,31	1 283 140,39		0,10	
10	410 233,80	1 283 162,86		0,10	
11	410 237,40	1 283 171,14		0,10	
12	410 239,52	1 283 176,82		0,10	
13	410 241,85	1 283 182,43		0,10	
14	410 243,42	1 283 186,27		0,10	
15	410 248,04	1 283 196,48		0,10	
16	410 249,32	1 283 201,65		0,10	
17	410 252,18	1 283 208,36		0,10	
18	410 253,37	1 283 211,39		0,10	
19	410 256,58	1 283 219,11		0,10	
20	410 286,78	1 283 205,96		0,10	
21	410 287,72	1 283 207,89		0,10	
22	410 292,79	1 283 205,80		0,10	
23	410 300,84	1 283 202,69		0,10	
24	410 331,55	1 283 189,82		0,10	
25	410 398,37	1 283 162,92		0,10	
26	410 435,49	1 283 148,60		0,10	
27	410 435,81	1 283 148,82		0,10	
28	410 476,86	1 283 131,33		0,10	
29	410 524,01	1 283 111,49		0,10	
30	410 523,10	1 283 108,52		0,10	
31	410 541,63	1 283 101,11		0,10	
32	410 546,96	1 283 110,61		0,10	
33	410 555,18	1 283 105,92		0,10	
34	410 574,21	1 283 098,66		0,10	
35	410 575,63	1 283 102,39		0,10	
36	410 556,89	1 283 109,55		0,10	
37	410 545,46	1 283 116,06		0,10	
38	410 539,83	1 283 106,13		0,10	
39	410 528,00	1 283 110,87		0,10	
40	410 528,89	1 283 113,78		0,10	
41	410 478,42	1 283 135,02		0,10	
42	410 435,30	1 283 153,38		0,10	
43	410 434,92	1 283 153,11		0,10	
44	410 399,84	1 283 166,64		0,10	
45	410 333,05	1 283 193,54		0,10	
46	410 333,05	1 283 193,53		0,10	
47	410 302,28	1 283 206,42		0,10	
48	410 294,27	1 283 209,52		0,10	

## Раздел 2

Сведения о местоположении границ объекта					
1	2	3	4	5	6
49	410 285,76	1 283 213,02		0,10	
50	410 284,86	1 283 211,16		0,10	
51	410 256,32	1 283 223,58		0,10	
52	410 228,16	1 283 235,46		0,10	
53	410 168,53	1 283 262,65		0,10	
54	410 166,87	1 283 259,01		0,10	
55	410 226,55	1 283 231,80		0,10	
56	410 252,91	1 283 220,68		0,10	
57	410 249,65	1 283 212,89		0,10	
58	410 248,48	1 283 209,87		0,10	
59	410 245,51	1 283 202,93		0,10	
60	410 244,24	1 283 197,80		0,10	
61	410 239,75	1 283 187,85		0,10	
62	410 238,15	1 283 183,96		0,10	
63	410 235,80	1 283 178,30		0,10	
64	410 233,68	1 283 172,64		0,10	
65	410 229,95	1 283 164,06		0,10	
66	410 213,24	1 283 168,93		0,10	
67	410 214,29	1 283 173,50		0,10	
68	410 209,13	1 283 175,52		0,10	
69	410 200,41	1 283 179,02		0,10	
70	410 112,11	1 283 214,87		0,10	
71	410 112,48	1 283 216,43		0,10	
72	410 071,23	1 283 233,33		0,10	
73	410 069,71	1 283 229,63		0,10	
74	410 107,80	1 283 214,03		0,10	
75	410 107,42	1 283 212,45		0,10	
76	410 198,91	1 283 175,32		0,10	
77	410 205,93	1 283 172,50		0,10	
78	410 204,28	1 283 167,54		0,10	
79	410 204,87	1 283 167,35		0,10	
80	410 204,05	1 283 164,95		0,10	
81	410 208,74	1 283 163,25		0,10	
82	410 198,05	1 283 131,41		0,10	
83	410 171,17	1 283 026,71		0,10	
84	410 029,30	1 283 052,88		0,10	
85	409 941,21	1 283 075,27		0,10	
86	409 801,37	1 283 106,78		0,10	
87	409 800,49	1 283 102,88		0,10	
88	409 940,28	1 283 071,39		0,10	
89	410 028,45	1 283 048,96		0,10	
90	410 174,11	1 283 022,10		0,10	
91	410 201,89	1 283 130,27		0,10	
92	410 213,45	1 283 164,71		0,10	
93	410 230,46	1 283 159,75		0,10	
94	410 300,00	1 283 136,61		0,10	
95	410 335,44	1 283 123,71		0,10	
96	410 334,97	1 283 121,64		0,10	
97	410 396,13	1 283 098,18		0,10	
98	410 502,52	1 283 058,68		0,10	
99	410 507,25	1 283 057,62		0,10	
100	410 509,55	1 283 056,26		0,10	
1	410 525,57	1 283 050,44		0,10	
101	410 514,43	1 277 411,14		0,10	

Метод спутниковых  
геодезических измерений  
(определений)

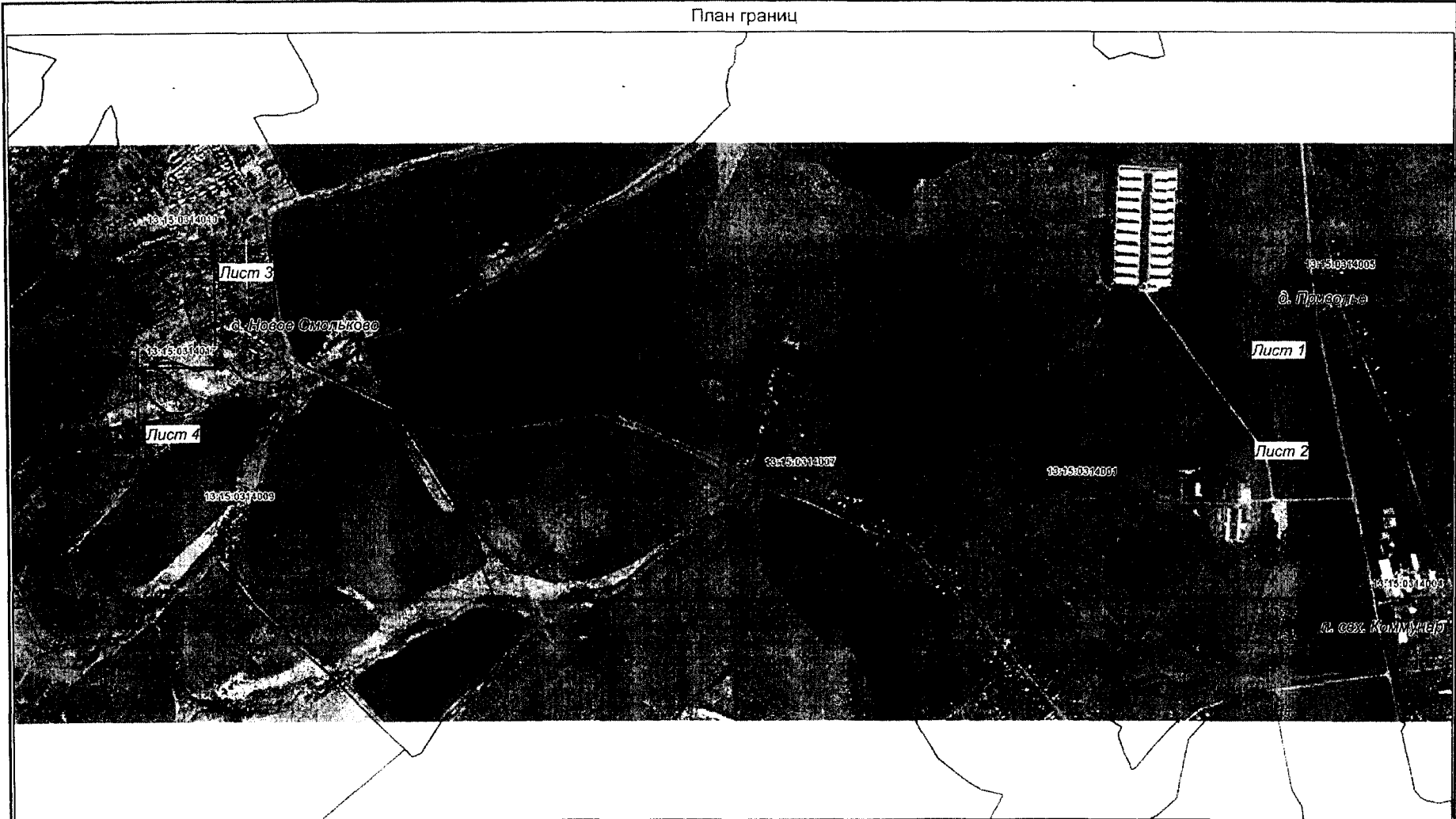
## Раздел 2

Сведения о местоположении границ объекта					
1	2	3	4	5	6
102	410 541,24	1 277 459,09	Метод спутниковых геодезических измерений (определений)	0,10	
103	410 576,66	1 277 515,54		0,10	
104	410 657,88	1 277 643,58		0,10	
105	410 665,96	1 277 655,80		0,10	
106	410 709,34	1 277 740,82		0,10	
107	410 719,55	1 277 765,09		0,10	
108	410 715,86	1 277 766,64		0,10	
109	410 705,71	1 277 742,52		0,10	
110	410 662,50	1 277 657,82		0,10	
111	410 654,52	1 277 645,76		0,10	
112	410 573,28	1 277 517,68		0,10	
113	410 537,80	1 277 461,13		0,10	
114	410 511,73	1 277 414,50		0,10	
115	410 364,63	1 277 370,03		0,10	
116	410 347,45	1 277 362,87		0,10	
117	410 331,78	1 277 352,70		0,10	
118	410 264,34	1 277 292,49		0,10	
119	410 183,38	1 277 212,63		- 0,10	
120	410 140,09	1 277 165,97		0,10	
121	410 102,15	1 277 122,87		0,10	
122	410 070,16	1 277 111,06		0,10	
123	410 021,46	1 277 088,55		0,10	
124	410 020,62	1 277 087,81		0,10	
125	410 017,68	1 277 082,75		0,10	
126	410 016,24	1 277 080,06		0,10	
127	409 980,60	1 277 081,61		0,10	
128	409 969,60	1 277 083,55		0,10	
129	409 958,15	1 277 084,86		0,10	
130	409 957,64	1 277 080,89		0,10	
131	409 969,06	1 277 079,58		0,10	
132	409 980,16	1 277 077,63		0,10	
133	410 015,90	1 277 076,06		0,10	
134	410 018,62	1 277 076,04	0,10		
135	410 021,18	1 277 080,83	0,10		
136	410 023,66	1 277 085,16	0,10		
137	410 071,69	1 277 107,36	0,10		
138	410 104,48	1 277 119,47	0,10		
139	410 143,06	1 277 163,29	0,10		
140	410 186,26	1 277 209,85	0,10		
141	410 267,08	1 277 289,57	0,10		
142	410 334,22	1 277 349,51	0,10		
143	410 349,33	1 277 359,31	0,10		
144	410 365,99	1 277 366,25	0,10		
101	410 514,43	1 277 411,14	0,10		
3. Сведения о характерных точках части (частей) границы объекта					
1	2	3	4	5	6
—	—	—	—	—	—



Прохождение границы		Описание прохождения границы
от точки	до точки	
1	2	3
1	1	На расстоянии 2 метра от оси газопровода
101	101	На расстоянии 2 метра от оси газопровода

План границ



Масштаб 1:17000

Используемые условные знаки и обозначения

- 1 - обозначение характерной точки границы охранной зоны
- - проектные границы охранной зоны объекта
- 13:15:0314009 - номер кадастрового квартала

- - ось газопровода
- - граница кадастрового квартала
- - граница земельного участка по сведениям ЕГРН
- - обозначение зоны с особыми условиями использования территории

Подпись *[Signature]* кадастровый инженер, С.А. Орлова

Дата 2 сентября 2021 г.



План границ

Лист 1

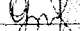


Масштаб 1:1600

Используемые условные знаки и обозначения

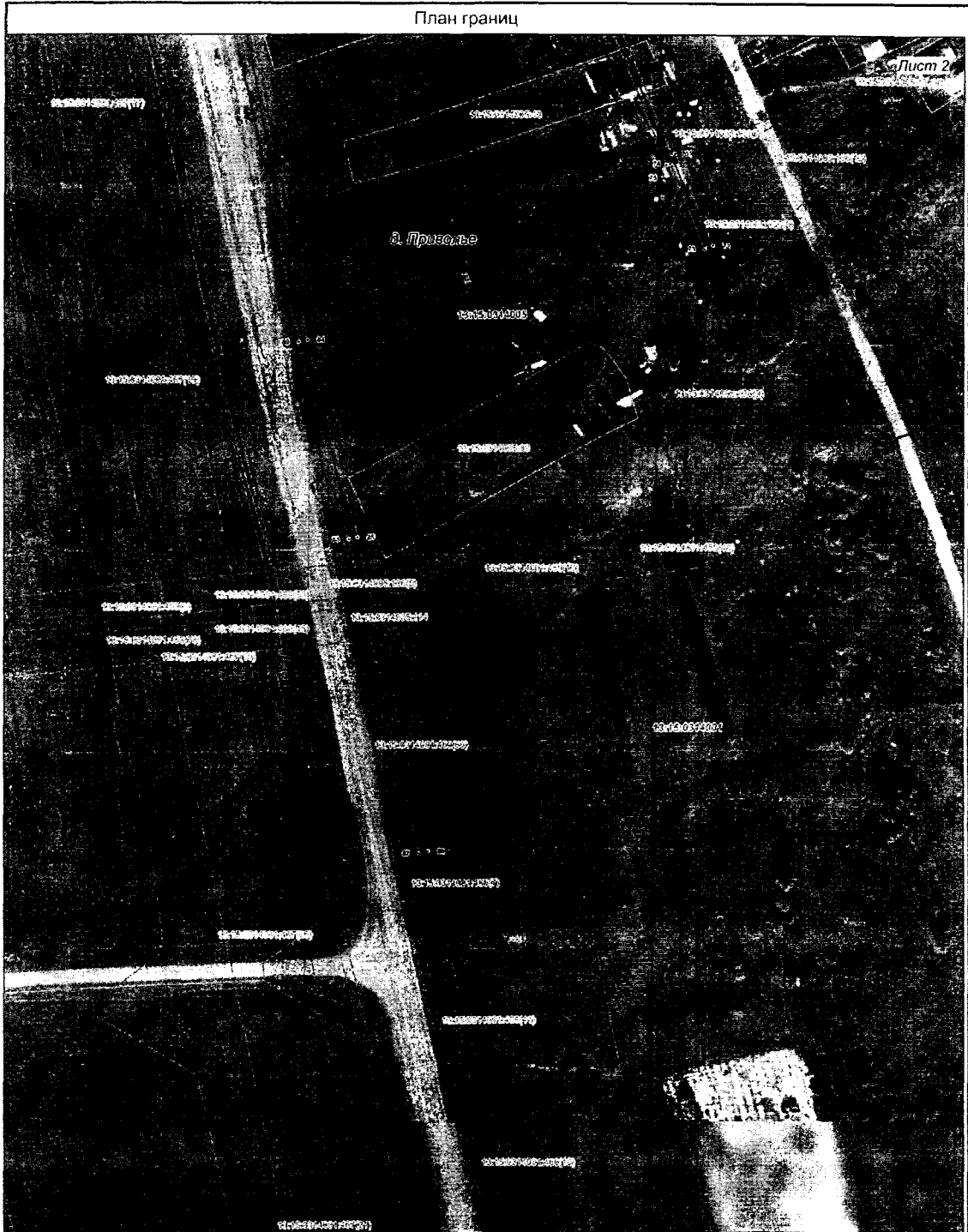
- 1 — обозначение характерной точки границы охранной зоны
- проектные границы охранной зоны объекта
- 13:15:0314009 — номер кадастрового квартала

- ось газопровода
- — граница кадастрового квартала
- — граница земельного участка по сведениям ЕГРН
- обозначение зоны с особыми условиями использования территории

Подпись  кадастровый инженер, С.А. Орлова

Дата 2 сентября 2021 г.

План границ



Масштаб 1:1600

Используемые условные знаки и обозначения

- 1 - обозначение характерной точки границы охранной зоны
- проектные границы охранной зоны объекта
- 13:15:0314002 - номер кадастрового квартала

- ось газопровода
- граница кадастрового квартала
- 1362 - граница земельного участка по сведениям ЕГРН
- обозначение зоны с особыми условиями использования территории

Подпись *С.А. Орлова* кадастровый инженер, С.А. Орлова

Дата 2 сентября 2021 г.

## План границ

Лист 3



Масштаб 1:1600

Используемые условные знаки и обозначения

- 1 - обозначение характерной точки границы охранной зоны
- - проектные границы охранной зоны объекта
- 13:15.0314009 - номер кадастрового квартала

— - ось газопровода

□ - граница кадастрового квартала

:392 - граница земельного участка по сведениям ЕГРН

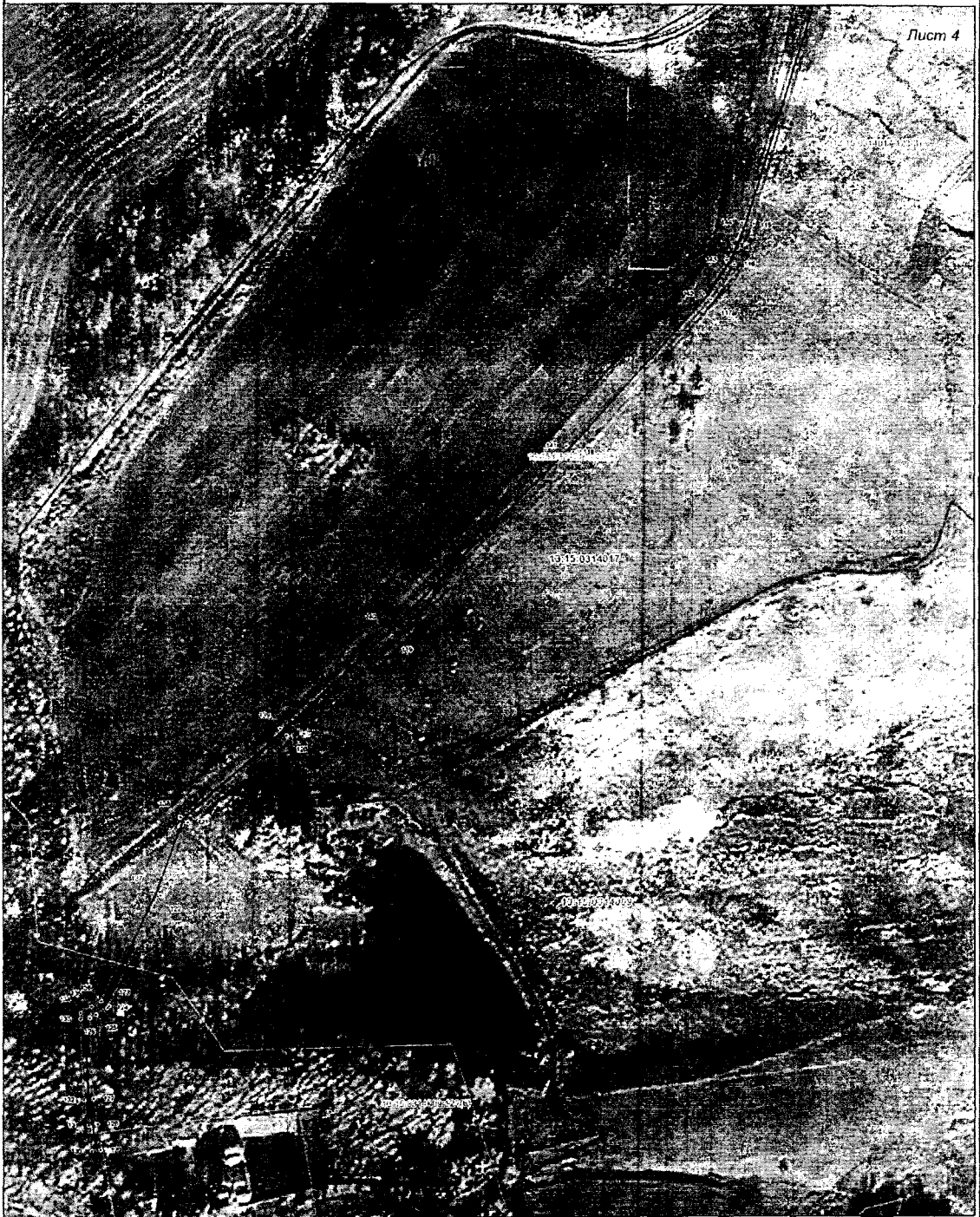
□ - обозначение зоны с особыми условиями использования территории

Подпись \_\_\_\_\_, кадастровый инженер, С.А. Орлова

Дата 2 сентября 2021 г.

План границ

Лист 4



Масштаб 1:1600

Используемые условные знаки и обозначения

- 1 - обозначение характерной точки границы охранной зоны
- — проектные границы охранной зоны объекта
- 13.12.0314017 - номер кадастрового квартала

Подпись: \_\_\_\_\_ кадастровый инженер, С.А. Орлова

2022 2 января 2022

- — ось газопровода
- — граница кадастрового квартала
- — граница земельного участка по сведениям ЕГРН
- — обозначение зоны с особыми условиями использования территории