



**ПРАВИТЕЛЬСТВО
РЕСПУБЛИКИ МОРДОВИЯ**

ПОСТАНОВЛЕНИЕ

от 27.01.2022

№ 68

г. Саранск

Об утверждении границы охранной
зоны газораспределительной сети

В соответствии с постановлением Правительства Российской Федерации от 20 ноября 2000 г. № 878 «Об утверждении Правил охраны газораспределительных сетей» и на основании ходатайства акционерного общества «Газпром газораспределение Саранск» Правительство Республики Мордовия **п о с т а н о в л я е т**:

1. Утвердить границы охранной зоны объекта «Газопровод низкого давления по ул. Гагарина, ул. Молодежная с. Лямбировское Лямбирского района», назначение: 7.7. Сооружения трубопроводного транспорта, протяженность 1014 м, адрес объекта: Республика Мордовия, Лямбирский район, Лямбирское сельское поселение, с. Лямбировское, кадастровый номер 13:15:0000000:331, находящегося в собственности акционерного общества «Газпром газораспределение Саранск», площадью 4102 кв. м согласно приложению.

2. Установить ограничения (обременения) на земельные участки, входящие в охранную зону газораспределительной сети, указанной в приложении к настоящему постановлению, определив условия их использования в соответствии с Правилами охраны газораспределительных сетей, утвержденными постановлением Правительства Российской Федерации от 20 ноября 2000 г. № 878.

3. Настоящее постановление вступает в силу со дня его официального опубликования.

Председатель Правительства
Республики Мордовия



В. СИДОРОВ

Приложение
к постановлению Правительства
Республики Мордовия
от 27 января 2022 г. № 68

ОПИСАНИЕ МЕСТОПОЛОЖЕНИЯ ГРАНИЦ
*Зона с особыми условиями использования территории - охранная зона
газопровода низкого давления по ул. Гагарина, ул. Молодежная с. Лямбиль
Лямбильского района*

(наименование объекта, местоположение границ которого описано (далее - объект))

Раздел 1		
Сведения об объекте		
№ п/п	Характеристики объекта	Описание характеристик
1	2	3
1	Местоположение объекта	Республика Мордовия, Лямбильский р-н, Лямбиль с
2	Площадь объекта ± величина погрешности определения площади (P ± ΔP)	4 102 м ² ± 22 м ²
3	Иные характеристики объекта	Вид объекта реестра границ: Зона с особыми условиями использования территории Содержание ограничений использования объектов недвижимости в пределах зоны или территории: Особые условия использования в соответствии с "Правилами охраны газораспределительных сетей", утвержденных постановлением Правительства РФ от 20.11.2000 года № 878. Наименование охраняемого объекта: Газопровод низкого давления по ул. Гагарина, Молодежная с. Лямбиль Лямбильского района

Раздел 2

Сведения о местоположении границ объекта

1. Система координат СК кадастрового округа					
2. Сведения о характерных точках границ объекта					
Обозначение характерных точек границ	Координаты, м		Метод определения координат характерной точки	Средняя квадратическая погрешность положения характерной точки (Mt), м	Описание обозначения точки на местности (при наличии)
	X	Y			
1	2	3	4	5	6
1	402 498,53	1 287 781,57	Метод спутниковых геодезических измерений (определений)	0,10	
2	402 500,02	1 287 785,31		0,10	
3	402 472,33	1 287 796,31		0,10	
4	402 481,41	1 287 812,36		0,10	
5	402 482,20	1 287 814,23		0,10	
6	402 481,61	1 287 816,01		0,10	
7	402 476,16	1 287 830,51		0,10	
8	402 469,97	1 287 847,34		0,10	
9	402 465,28	1 287 861,90		0,10	
10	402 471,99	1 287 874,17		0,10	
11	402 485,03	1 287 896,31		0,10	
12	402 502,26	1 287 926,75		0,10	
13	402 519,81	1 287 957,78		0,10	
14	402 542,07	1 288 003,56		0,10	
15	402 539,02	1 288 005,11		0,10	
16	402 554,57	1 288 040,50		0,10	
17	402 555,59	1 288 040,06		0,10	
18	402 576,81	1 288 092,34		0,10	
19	402 582,52	1 288 107,59		0,10	
20	402 592,80	1 288 129,62		0,10	
21	402 610,68	1 288 169,63		0,10	
22	402 605,04	1 288 172,11		0,10	
23	402 626,36	1 288 216,13		0,10	
24	402 623,28	1 288 217,88		0,10	
25	402 630,83	1 288 231,36		0,10	
26	402 627,34	1 288 233,31		0,10	
27	402 617,84	1 288 216,38		0,10	
28	402 621,12	1 288 214,51		0,10	
29	402 599,62	1 288 170,11		0,10	
30	402 605,38	1 288 167,59		0,10	
31	402 589,16	1 288 131,28		0,10	
32	402 578,82	1 288 109,13		0,10	
33	402 573,09	1 288 093,80		0,10	
34	402 553,43	1 288 045,36		0,10	
35	402 552,51	1 288 045,76		0,10	
36	402 533,84	1 288 003,25		0,10	
37	402 536,75	1 288 001,78		0,10	
38	402 516,27	1 287 959,64		0,10	
39	402 498,78	1 287 928,72		0,10	
40	402 481,55	1 287 898,29		0,10	
41	402 468,49	1 287 876,11		0,10	
42	402 462,71	1 287 865,51		0,10	
43	402 452,43	1 287 867,38		0,10	
44	402 452,03	1 287 867,75		0,10	
45	402 436,77	1 287 877,12		0,10	
46	402 468,49	1 287 935,66		0,10	
47	402 473,93	1 287 947,34		0,10	
48	402 476,93	1 287 955,60		0,10	

Раздел 2

Сведения о местоположении границ объекта					
1	2	3	4	5	6
49	402 483,26	1 287 969,29		0,10	
50	402 490,13	1 287 986,26		0,10	
51	402 486,41	1 287 987,75		0,10	
52	402 479,60	1 287 970,89		0,10	
53	402 473,23	1 287 957,10		0,10	
54	402 470,23	1 287 948,88		0,10	
55	402 464,91	1 287 937,46		0,10	
56	402 431,45	1 287 875,70		0,10	
57	402 449,61	1 287 864,55		0,10	
58	402 450,57	1 287 863,66		0,10	
59	402 461,10	1 287 861,74		0,10	
60	402 466,19	1 287 846,04		0,10	
61	402 472,40	1 287 829,13		0,10	
62	402 477,94	1 287 814,45		0,10	
63	402 455,60	1 287 774,76		0,10	
64	402 450,57	1 287 766,86		0,10	
65	402 450,02	1 287 764,80		0,10	
66	402 434,11	1 287 734,87		0,10	
67	402 420,59	1 287 711,23		0,10	
68	402 415,79	1 287 703,35		0,10	
69	402 412,09	1 287 696,87		0,10	
70	402 407,84	1 287 688,88		0,10	
71	402 398,95	1 287 673,50		0,10	
72	402 393,71	1 287 665,48		0,10	
73	402 388,24	1 287 659,06		0,10	
74	402 376,62	1 287 648,58		0,10	
75	402 379,29	1 287 645,62		0,10	
76	402 391,02	1 287 656,18		0,10	
77	402 396,97	1 287 663,14		0,10	
78	402 402,35	1 287 671,38		0,10	
79	402 411,34	1 287 686,96		0,10	
80	402 415,59	1 287 694,93		0,10	
81	402 419,23	1 287 701,31		0,10	
82	402 424,03	1 287 709,19		0,10	
83	402 437,61	1 287 732,93		0,10	
84	402 453,76	1 287 763,34		0,10	
85	402 454,27	1 287 765,22		0,10	
86	402 459,04	1 287 772,70		0,10	
87	402 470,35	1 287 792,79		0,10	
1	402 498,53	1 287 781,57		0,10	
88	402 428,97	1 286 798,08		0,10	
89	402 429,09	1 286 802,07		0,10	
90	402 412,51	1 286 802,54		0,10	
91	402 411,04	1 286 802,74		0,10	
92	402 403,32	1 286 802,99		0,10	
93	402 370,12	1 286 803,82		0,10	
94	402 369,95	1 286 824,00		0,10	
95	402 360,19	1 286 824,89		0,10	
96	402 356,68	1 286 825,28		0,10	
97	402 355,99	1 286 821,35		0,10	
98	402 361,88	1 286 820,19		0,10	
99	402 362,24	1 286 820,73		0,10	
100	402 365,99	1 286 820,36		0,10	
101	402 366,16	1 286 799,92		0,10	
102	402 403,20	1 286 798,99		0,10	
103	402 410,70	1 286 798,74		0,10	

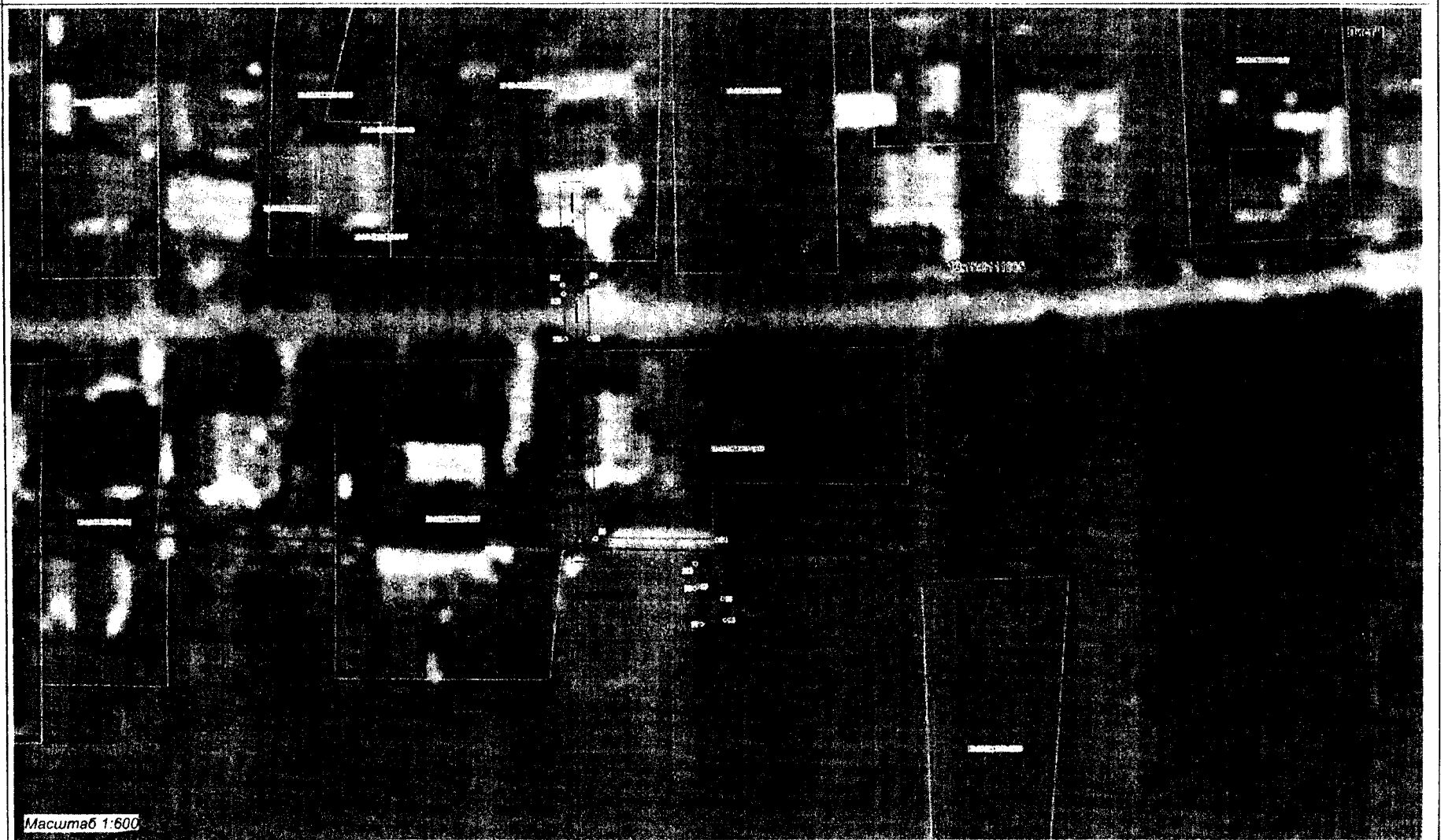
Метод спутниковых
геодезических измерений
(определений)

Раздел 2

Сведения о местоположении границ объекта					
1	2	3	4	5	6
104	402 412,19	1 286 798,54	Метод спутниковых геодезических измерений (определений)	0,10	—
88	402 428,97	1 286 798,08		0,10	
105	402 797,89	1 288 736,40	Метод спутниковых геодезических измерений (определений)	0,10	—
106	402 812,08	1 288 769,65		0,10	
107	402 829,48	1 288 770,64		0,10	
108	402 830,44	1 288 769,66		0,10	
109	402 833,00	1 288 772,15		0,10	
110	402 830,58	1 288 774,71		0,10	
111	402 809,31	1 288 773,47		0,10	
112	402 794,23	1 288 738,00		0,10	
113	402 785,67	1 288 719,00		0,10	
114	402 789,31	1 288 717,36		0,10	
105	402 797,89	1 288 736,40	0,10		
3. Сведения о характерных точках части (частей) границы объекта					
1	2	3	4	5	6
—	—	—	—	—	—

Прохождение границы		Описание прохождения границы
от точки	до точки	
1	2	3
1	1	На расстоянии 2 метров от оси газопровода
88	88	на расстоянии 2 метров от оси газопровода
105	105	на расстоянии 2 метров от оси газопровода

Раздел 4
План границ объекта



Масштаб 1:600

Используемые условные знаки и обозначения

- Граница земельного объекта
- Граница участка, расположенного на территории земельного объекта
- Граница участка, расположенного на территории земельного объекта
- Граница участка, расположенного на территории земельного объекта

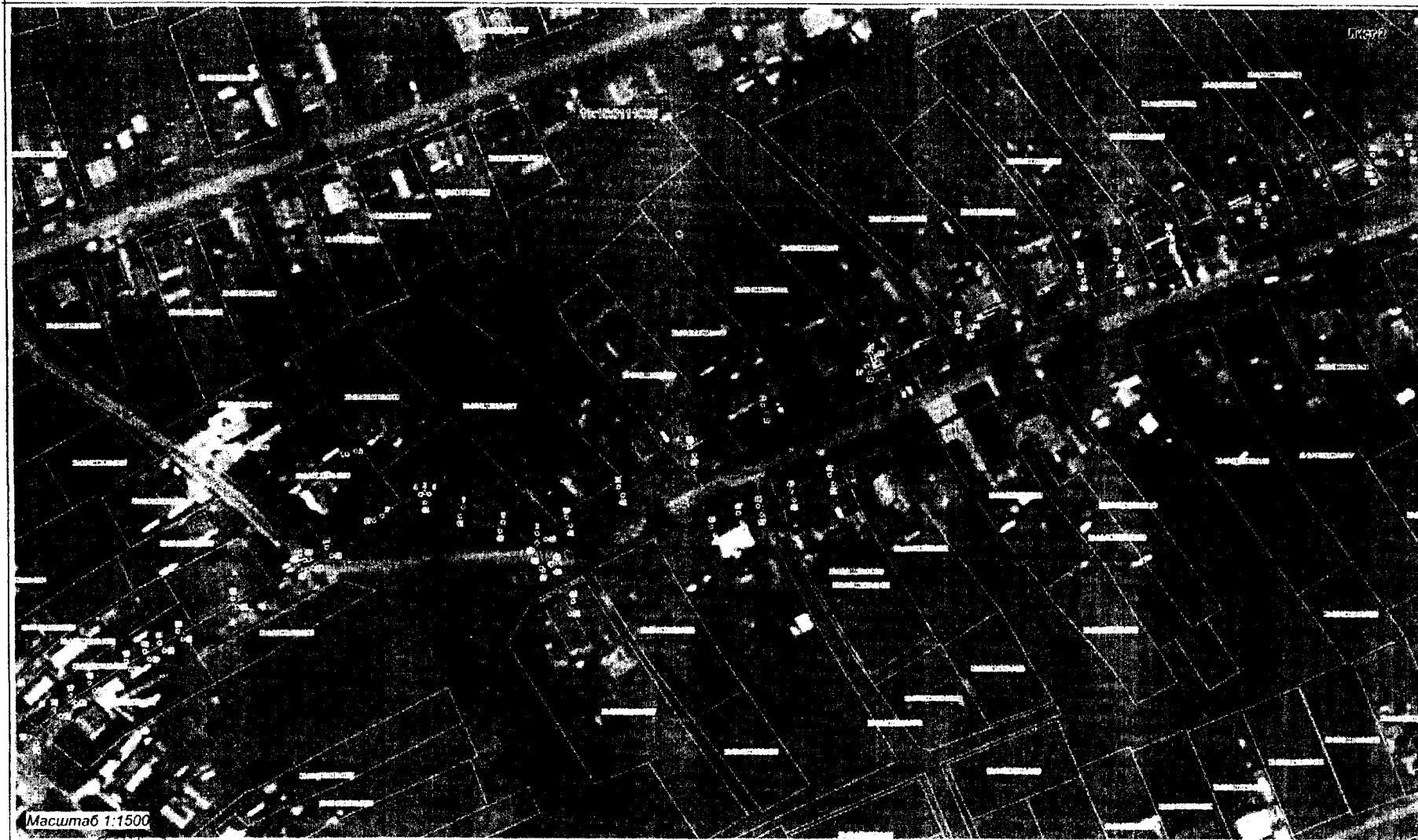
13.13.010401

информационный журнал
сведения о кадастровых объектах
и их обременениях, находящихся в государственной собственности
государственного кадастрового агентства

Подпись: _____ кадастровый инженер Г.А. Давыдов
Дата: _____ 2017 г.

Место для описания участка, составившего графическое описание объекта недвижимости

Раздел 4
План границ объекта



Масштаб 1:1500

Используемые условные знаки и обозначения

- граница земельного участка
- граница контура застройки
- столбчатая опора столба Э.Э.П.

01.10.2018 г.

план участка в кадастровом плане территории, на котором расположен объект недвижимости, для размещения объектов недвижимости на территории участка.

Подпись: кадастровый инженер, Г.А. Давыдов
Дата: 2018 г.

Место для отпечатка печати лица, составившего графическое изображение объекта недвижимости

Раздел 4
План границ объекта



Масштаб 1:600

Используемые условные знаки и обозначения

- граница участка
- граница участка
- граница участка

19:13:0104001

номер записи в Едином государственном реестре недвижимости (ЕГРН) участка, на котором расположен объект недвижимости

Подпись: _____ Кадастровый инженер, Г. А. Давыдова
Дата: 27.08.2018

Место для оттиска печати лица, составившего географическое описание объекта недвижимости