



**ПРАВИТЕЛЬСТВО
РЕСПУБЛИКИ МОРДОВИЯ**

ПОСТАНОВЛЕНИЕ

от 27.01.2022

№ 65

г. Саранск

Об утверждении границы охранной
зоны газораспределительной сети

В соответствии с постановлением Правительства Российской Федерации от 20 ноября 2000 г. № 878 «Об утверждении Правил охраны газораспределительных сетей» и на основании ходатайства акционерного общества «Газпром газораспределение Саранск» Правительство Республики Мордовия **п о с т а н о в л я е т**:

1. Утвердить границы охранной зоны объекта «Газопровод высокого давления с. Берсеневка Лямбирского района», назначение: 7.7. Сооружения трубопроводного транспорта, протяженность 1062 м, адрес объекта: Республика Мордовия, Лямбирский район, с. Берсеневка, кадастровый номер 13:15:0107001:2223, находящегося в собственности акционерного общества «Газпром газораспределение Саранск», площадью 4265 кв. м согласно приложению.

2. Установить ограничения (обременения) на земельные участки, входящие в охранную зону газораспределительной сети, указанной в приложении к настоящему постановлению, определив условия их использования в соответствии с Правилами охраны газораспределительных сетей, утвержденными постановлением Правительства Российской Федерации от 20 ноября 2000 г. № 878.

3. Настоящее постановление вступает в силу со дня его официального опубликования.

Председатель Правительства
Республики Мордовия



В. СИДОРОВ

Приложение
к постановлению Правительства
Республики Мордовия
от 27 января 2022 г. № 65

ОПИСАНИЕ МЕСТОПОЛОЖЕНИЯ ГРАНИЦ
Зона с особыми условиями использования территории - охранный зона
газопровода высокого давления с. Берсеневка Лямбирского района

(наименование объекта, местоположение границ которого описано (далее - объект))

Раздел 1

Сведения об объекте		
№ п/п	Характеристики объекта	Описание характеристик
1	2	3
1	Местоположение объекта	Республика Мордовия, Лямбирский р-н, Берсеневка с
2	Площадь объекта ± величина погрешности определения площади ($P \pm \Delta P$)	4 265 м ² ± 23 м ²
3	Иные характеристики объекта	<p>Вид объекта реестра границ: Зона с особыми условиями использования территории</p> <p>Содержание ограничений использования объектов недвижимости в пределах зоны или территории: Ограничения использования объектов недвижимости в границах зоны с особыми условиями использования территории предусмотрены Постановлением Правительства РФ от 20 ноября 2000 г. № 878 "Об утверждении Правил охраны газораспределительных сетей":</p> <p>"14. На земельные участки, входящие в охранные зоны газораспределительных сетей, в целях предупреждения их повреждения или нарушения условий их нормальной эксплуатации налагаются ограничения (обременения), которыми запрещается лицам, указанным в пункте 2 настоящих Правил:</p> <p>а) строить объекты жилищно-гражданского и производственного назначения;</p> <p>б) сносить и реконструировать мосты, коллекторы, автомобильные и железные дороги с расположенными на них газораспределительными сетями без предварительного выноса этих газопроводов по согласованию с эксплуатационными организациями;</p> <p>в) разрушать берегоукрепительные сооружения, водопропускные устройства, земляные и иные сооружения, предохраняющие газораспределительные сети от разрушений;</p> <p>г) перемещать, повреждать, засыпать и уничтожать опознавательные знаки, контрольно-измерительные пункты и другие устройства газораспределительных сетей;</p> <p>д) устраивать свалки и склады, разливать растворы кислот, солей, щелочей и других химически активных веществ;</p> <p>е) огораживать и перегораживать охранные зоны, препятствовать доступу персонала эксплуатационных организаций к газораспределительным сетям, проведению обслуживания и устранению повреждений газораспределительных сетей;</p> <p>ж) разводить огонь и размещать источники огня;</p> <p>з) рыть погребов, копать и обрабатывать почву сельскохозяйственными и мелиоративными орудиями и механизмами на глубину более 0,3 метра;</p> <p>и) открывать калитки и двери газорегуляторных пунктов, станций катодной и дренажной защиты, люки подземных колодцев, включать или отключать электроснабжение средств связи, освещения и систем телемеханики;</p> <p>к) набрасывать, приставлять и привязывать к опорам и надземным газопроводам, ограждениям и зданиям газораспределительных сетей посторонние предметы, лестницы, влезать на них;</p> <p>л) самовольно подключаться к газораспределительным сетям.</p> <p>Наименование охраняемого объекта: Газопровод высокого давления с. Берсеневка Лямбирского района</p>

Раздел 2					
Сведения о местоположении границ объекта					
I. Система координат		МСК-13, зона I			
2. Сведения о характерных точках границ объекта					
Обозначение характерных точек границ	Координаты, м		Метод определения координат характерной точки	Средняя квадратическая погрешность положения характерной точки (Мт), м	Описание обозначения точки на местности (при наличии)
	X	Y			
1	2	3	4	5	6
1	394 922,92	1 283 615,81	Метод спутниковых геодезических измерений (определений)	0,10	—
2	394 919,87	1 283 618,40		0,10	
3	394 918,24	1 283 616,48		0,10	
4	394 917,79	1 283 616,03		0,10	
5	394 890,33	1 283 592,32		0,10	
6	394 858,92	1 283 590,15		0,10	
7	394 690,51	1 283 585,62		0,10	
8	394 560,28	1 283 578,56		0,10	
9	394 367,33	1 283 565,27		0,10	
10	394 285,33	1 283 538,40		0,10	
11	394 275,88	1 283 534,54		0,10	
12	394 267,05	1 283 531,06		0,10	
13	394 257,99	1 283 527,53		0,10	
14	394 248,56	1 283 523,71		0,10	
15	394 230,38	1 283 516,13		0,10	
16	394 228,26	1 283 515,35		0,10	
17	394 172,22	1 283 496,98		0,10	
18	393 894,29	1 283 398,20		0,10	
19	393 895,63	1 283 394,44		0,10	
20	394 173,52	1 283 493,20		0,10	
21	394 229,58	1 283 511,57		0,10	
22	394 231,84	1 283 512,41		0,10	
23	394 250,08	1 283 520,01		0,10	
24	394 259,47	1 283 523,81		0,10	
25	394 268,51	1 283 527,34		0,10	
26	394 277,36	1 283 530,82		0,10	
27	394 286,71	1 283 534,64		0,10	
28	394 368,11	1 283 561,31		0,10	
29	394 560,52	1 283 574,56		0,10	
30	394 690,67	1 283 581,62		0,10	
31	394 859,12	1 283 586,15		0,10	
32	394 891,93	1 283 588,42		0,10	
33	394 920,51	1 283 613,09		0,10	
34	394 921,18	1 283 613,76		0,10	
1	394 922,92	1 283 615,81	0,10		
3. Сведения о характерных точках части (частей) границы объекта					
1	2	3	4	5	6
—	—	—	—	—	—

Прохождение границы		Описание прохождения границы
от точки	до точки	
1	2	3
—	—	—

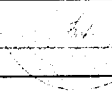
Раздел 4
План границ



Масштаб 1:4 500

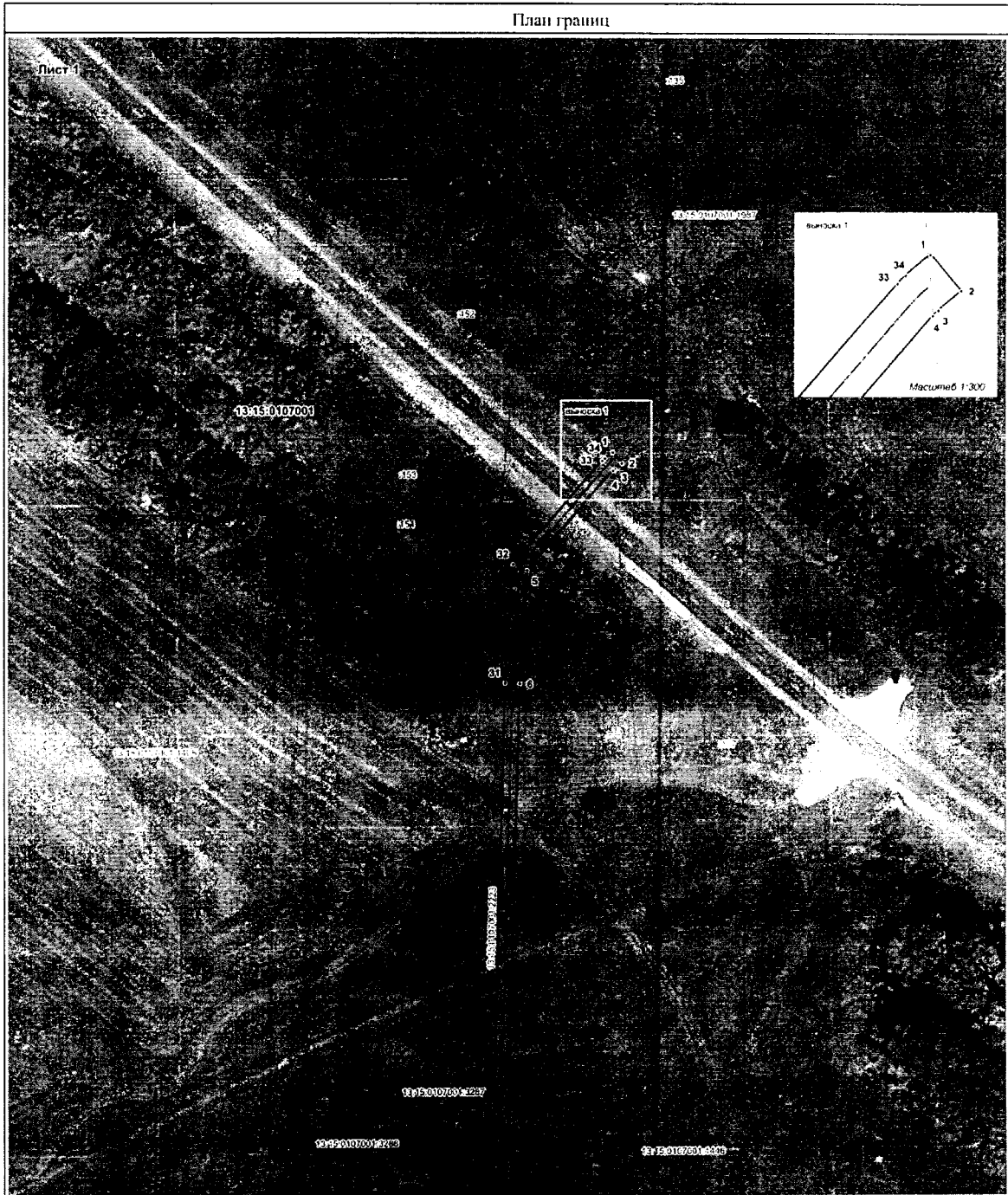
Используемые условные знаки и обозначения

- граница охранной зоны
- граница кадастрового квартала
- 13:15:0107001 номер кадастрового квартала
- — — — — элементны контуры газопровода

Подпись  кадастровый инженер, Е.В. Бушкина

Дата " 07 " 09 г.

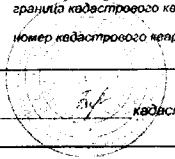
Раздел 4
План границ



Масштаб 1:1 000

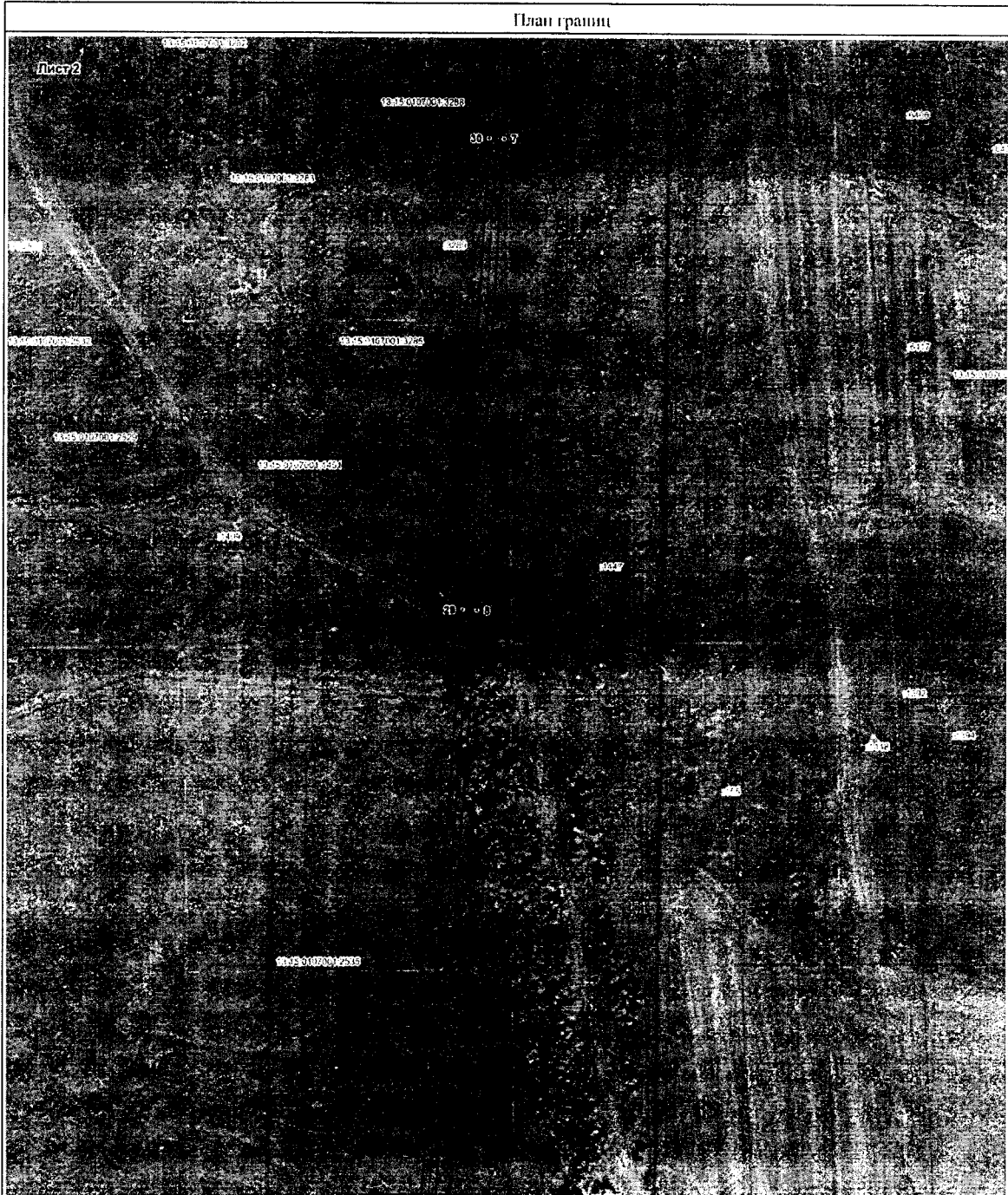
Используемые условные знаки и обозначения

- | | | | |
|---------------|---|--------------------|---|
| — | граница охранной зоны | ----- | граница земельных участков по сведениям ЕГРН |
| • | обозначение характерной точки границы охранной зоны | 13:15:0107001-1470 | кадастровый номер земельного участка |
| — | границы кадастрового квартала | □ | границы и номер объектов капитального строительства по сведениям ЕГРН |
| 13:15:0107001 | номер кадастрового квартала | — | элементы контура газопровода |
| | | --- | границы зон с особыми условиями использования территорий |

Подпись  кадастровый инженер, Е.В. Буушкина

Дата " 07 " 09 2021 г.

Раздел 4
План границ



Масштаб 1:1 000

Используемые условные знаки и обозначения

— граница охранной зоны

• 1 обозначение характерной точки границы охранной зоны

— граница кадастрового квартала

13:15:0107001 номер кадастрового квартала

----- границы земельных участков по сведениям ЕГРН

13:15:0107001:023 кадастровый номер земельного участка

□ граница и номер объектов капитального строительства по сведениям ЕГРН

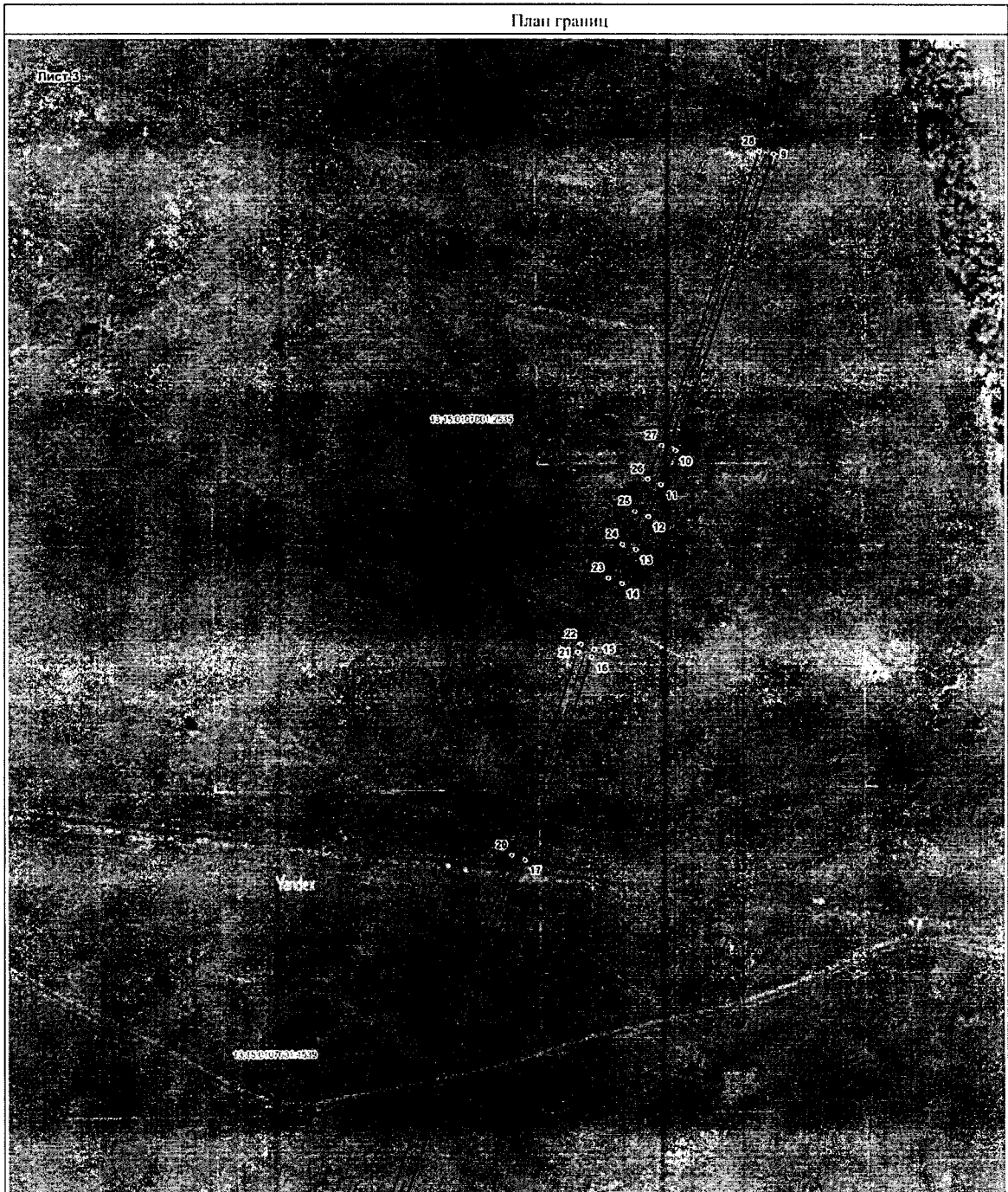
— — — — — элементы контура газопровода

--- границы зон с особыми условиями использования территорий

Подпись _____ кадастровый инженер, Е.В.Биушкина

Дата 17.12.2017 г.

Раздел 4
План границ



Масштаб 1:1 000

Используемые условные знаки и обозначения

— граница охранной зоны

• 1 обозначение характерной точки границы охранной зоны

— граница кадастрового квартала

13:15:0107001 номер кадастрового квартала

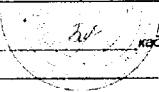
----- граница земельных участков по сведениям ЕГРН

13:15:01 0107 001 кадастровый номер земельного участка

□ 1.1 граница и номер объектов капитального строительства по сведениям ЕГРН

— элементы контура газопровода

----- границы зон с особыми условиями использования территорий

Подпись  кадастровый инженер, Е.В. Биушкина

Дата 13.01.2016 г.

Раздел 4

План границ

