



**ПРАВИТЕЛЬСТВО
РЕСПУБЛИКИ МОРДОВИЯ**

ПОСТАНОВЛЕНИЕ

от 27.01.2022

№ 63

г. Саранск

Об утверждении границы охранной
зоны газораспределительной сети

В соответствии с постановлением Правительства Российской Федерации от 20 ноября 2000 г. № 878 «Об утверждении Правил охраны газораспределительных сетей» и на основании ходатайства акционерного общества «Газпром газораспределение Саранск» Правительство Республики Мордовия **п о с т а н о в л я е т**:

1. Утвердить границы охранной зоны объекта «Газопровод», назначение: Транспортировка газа, протяженность 389 м, адрес объекта: Республика Мордовия, г. Рузаевка, ул. Васенко, №№ 51, 53, 55, 57, 59, 61, 63, № 69, кадастровый номер 13:25:0110104:377, находящегося в собственности акционерного общества «Газпром газораспределение Саранск», площадью 2235 кв. м согласно приложению.

2. Установить ограничения (обременения) на земельные участки, входящие в охранную зону газораспределительной сети, указанной в приложении к настоящему постановлению, определив условия их использования в соответствии с Правилами охраны газораспределительных сетей, утвержденными постановлением Правительства Российской Федерации от 20 ноября 2000 г. № 878.

3. Настоящее постановление вступает в силу со дня его официального опубликования.

**Председатель Правительства
Республики Мордовия**



В. СИДОРОВ

Приложение
к постановлению Правительства
Республики Мордовия
от 27 января 2022г. № 63

ОПИСАНИЕ МЕСТОПОЛОЖЕНИЯ ГРАНИЦ
Зона с особыми условиями использования территории - охранная зона
газопровода

(наименование объекта, местоположение границ которого описано (далее - объект))

Раздел 1

Сведения об объекте

№ п/п	Характеристики объекта	Описание характеристик
1	2	3
1	Местоположение объекта	Республика Мордовия, Рузаевка г
2	Площадь объекта ± величина погрешности определения площади ($P \pm \Delta P$)	2 235 м ² ± 17 м ²
3	Иные характеристики объекта	Вид объекта реестра границ: Зона с особыми условиями использования территории Содержание ограничений использования объектов недвижимости в пределах зоны или территории: Особые условия использования в соответствии с "Правилами охраны газораспределительных сетей", утвержденных постановлением Правительства РФ от 20.11.2000 года № 878. Наименование охраняемого объекта: Газопровод, г. Рузаевка, ул. Васенко, д. 51,53,55,57,59,61,63,69

Раздел 2

Сведения о местоположении границ объекта					
1. Система координат		СК кадастрового округа			
2. Сведения о характерных точках границ объекта					
Обозначение характерных точек границ	Координаты, м		Метод определения координат характерной точки	Средняя квадратическая погрешность положения характерной точки (Mt), м	Описание обозначения точки на местности (при наличии)
	X	Y			
1	2	3	4	5	6
1	376 771,12	1 276 965,64	Аналитический метод	0,10	—
2	376 773,45	1 276 975,68		0,10	
3	376 769,54	1 276 976,58		0,10	
4	376 768,08	1 276 970,28		0,10	
5	376 765,53	1 276 970,76		0,10	
6	376 765,11	1 276 968,45		0,10	
7	376 762,97	1 276 968,85		0,10	
8	376 763,58	1 276 971,70		0,10	
9	376 759,46	1 276 972,44		0,10	
10	376 765,65	1 276 998,27		0,10	
11	376 774,35	1 276 996,26		0,10	
12	376 771,36	1 276 984,27		0,10	
13	376 775,24	1 276 983,29		0,10	
14	376 779,15	1 276 999,26		0,10	
15	376 766,58	1 277 002,16		0,10	
16	376 772,35	1 277 026,29		0,10	
17	376 781,10	1 277 024,39		0,10	
18	376 779,32	1 277 016,73		0,10	
19	376 783,22	1 277 015,83		0,10	
20	376 785,92	1 277 027,45		0,10	
21	376 773,23	1 277 030,18		0,10	
22	376 774,59	1 277 036,55		0,10	
23	376 779,84	1 277 057,72		0,10	
24	376 788,07	1 277 055,80		0,10	
25	376 786,24	1 277 047,39		0,10	
26	376 790,17	1 277 046,62		0,10	
27	376 792,85	1 277 058,78		0,10	
28	376 780,65	1 277 061,64		0,10	
29	376 781,24	1 277 065,06		0,10	
30	376 790,79	1 277 062,79		0,10	
31	376 791,53	1 277 066,00		0,10	
32	376 793,07	1 277 065,63		0,10	
33	376 793,79	1 277 068,78		0,10	
34	376 795,07	1 277 068,60		0,10	
35	376 796,64	1 277 076,23		0,10	
36	376 795,45	1 277 076,41		0,10	
37	376 796,61	1 277 081,55		0,10	
38	376 792,70	1 277 082,43		0,10	
39	376 790,07	1 277 070,47		0,10	
40	376 788,53	1 277 070,84		0,10	
41	376 787,79	1 277 067,61		0,10	
42	376 782,15	1 277 068,96		0,10	
43	376 787,86	1 277 094,02		0,10	
44	376 798,98	1 277 091,58		0,10	
45	376 800,75	1 277 098,65		0,10	
46	376 802,43	1 277 098,27		0,10	
47	376 803,55	1 277 105,49		0,10	
48	376 802,25	1 277 105,79		0,10	

Раздел 2

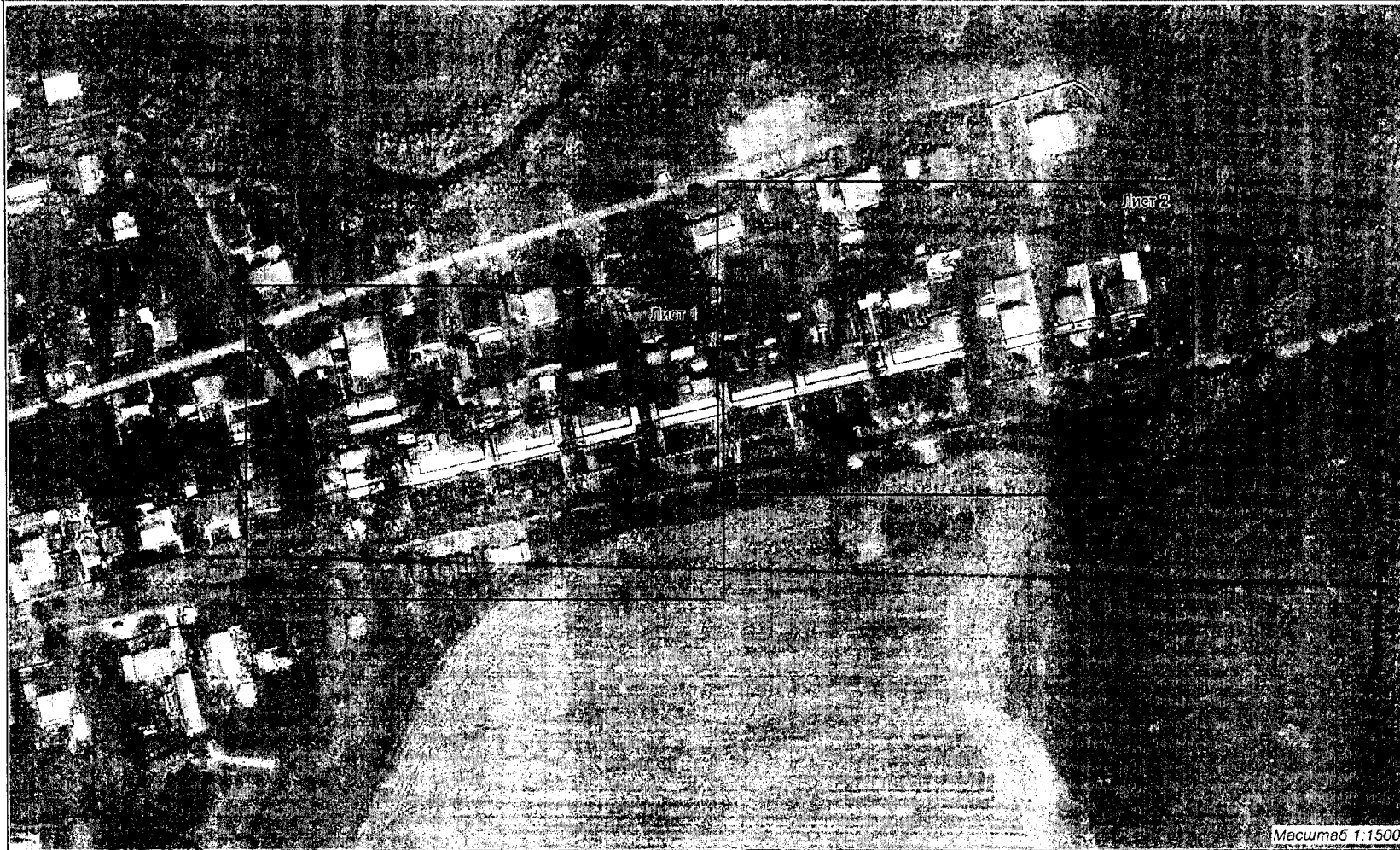
Сведения о местоположении границ объекта					
1	2	3	4	5	6
49	376 803,77	1 277 111,84		0,10	
50	376 799,89	1 277 112,81		0,10	
51	376 797,55	1 277 103,46		0,10	
52	376 799,13	1 277 103,09		0,10	
53	376 799,03	1 277 102,41		0,10	
54	376 797,60	1 277 102,72		0,10	
55	376 796,04	1 277 096,32		0,10	
56	376 788,76	1 277 097,92		0,10	
57	376 794,88	1 277 124,10		0,10	
58	376 807,38	1 277 121,18		0,10	
59	376 809,66	1 277 130,92		0,10	
60	376 811,99	1 277 139,68		0,10	
61	376 812,37	1 277 141,64		0,10	
62	376 808,41	1 277 142,41		0,10	
63	376 808,01	1 277 140,26		0,10	
64	376 805,78	1 277 131,90		0,10	
65	376 804,40	1 277 125,98		0,10	
66	376 795,79	1 277 127,99		0,10	
67	376 803,25	1 277 159,94		0,10	
68	376 815,77	1 277 156,92		0,10	
69	376 819,91	1 277 173,38		0,10	
70	376 816,03	1 277 174,36		0,10	
71	376 812,85	1 277 161,74		0,10	
72	376 804,14	1 277 163,83		0,10	
73	376 809,05	1 277 185,24		0,10	
74	376 812,38	1 277 197,71		0,10	
75	376 814,13	1 277 208,43		0,10	
76	376 819,43	1 277 230,13		0,10	
77	376 823,29	1 277 245,97	Аналитический метод	0,10	
78	376 825,74	1 277 245,18		0,10	
79	376 826,97	1 277 248,99		0,10	
80	376 824,16	1 277 249,88		0,10	
81	376 827,91	1 277 266,58		0,10	
82	376 824,01	1 277 267,46		0,10	
83	376 819,15	1 277 245,82		0,10	
84	376 815,55	1 277 231,09		0,10	
85	376 810,21	1 277 209,23		0,10	
86	376 808,46	1 277 198,55		0,10	
87	376 805,19	1 277 186,26		0,10	
88	376 799,81	1 277 162,79		0,10	
89	376 791,43	1 277 126,96		0,10	
90	376 784,40	1 277 096,85		0,10	
91	376 777,16	1 277 065,17		0,10	
92	376 776,42	1 277 060,52		0,10	
93	376 770,69	1 277 037,45		0,10	
94	376 768,91	1 277 029,08		0,10	
95	376 755,05	1 276 971,22		0,10	
96	376 754,68	1 276 968,56		0,10	
97	376 752,23	1 276 957,34		0,10	
98	376 748,83	1 276 943,32		0,10	
99	376 746,06	1 276 931,09		0,10	
100	376 745,31	1 276 928,66		0,10	
101	376 749,10	1 276 927,47		0,10	
102	376 749,92	1 276 930,03		0,10	
103	376 752,73	1 276 942,42		0,10	
104	376 756,13	1 276 956,46		0,10	

Раздел 2

Сведения о местоположении границ объекта					
1	2	3	4	5	6
105	376 758,19	1 276 965,69	Аналитический метод	0,10	—
106	376 768,33	1 276 963,77		0,10	
107	376 768,75	1 276 966,08		0,10	
1	376 771,12	1 276 965,64		0,10	
3. Сведения о характерных точках части (частей) границы объекта					
1	2	3	4	5	6
—	—	—	—	—	—

Прохождение границы		Описание прохождения границы
от точки	до точки	
1	2	3
—	—	—


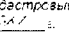
Раздел 4
План границ объекта



Масштаб 1:1500

Используемые условные знаки и обозначения

----- граница земельного участка




Подпись:  кадастровый инженер, Г.А. Давыдова
Дата: 

Место для отложения печати кадастрового инженера в случае отсутствия знака, удостоверяющего личность инженера

Раздел 4
План границ объекта




Используемые условные знаки и обозначения

-  граница границы объекта
-  граница кадастрового участка
-  граница кадастрового участка ЕРП

13.15.0104601

номер кадастрового участка
граница кадастрового участка
по результатам кадастрового учета
граница кадастрового участка ЕРП

Подпись:  *кадастровый инженер Г.А. Давыдова*
Дата: *12.01.2018 г.*

Место для печати, печати лица, ответственного за формирование и запись объекта, земельного участка

