



**ПРАВИТЕЛЬСТВО
РЕСПУБЛИКИ МОРДОВИЯ**

ПОСТАНОВЛЕНИЕ

от 20.01.2022

№ 32

г. Саранск

Об утверждении границы охранной
зоны газораспределительной сети

В соответствии с постановлением Правительства Российской Федерации от 20 ноября 2000 г. № 878 «Об утверждении Правил охраны газораспределительных сетей» и на основании ходатайства акционерного общества «Газпром газораспределение Саранск» Правительство Республики Мордовия **п о с т а н о в л я е т**:

1. Утвердить границы охранной зоны объекта «Газопровод высокого давления к базе треста «Саранскмежрайгаз», назначение: 7.7. Сооружения трубопроводного транспорта, протяженность 575 м, адрес объекта: Республика Мордовия, г. Саранск, ул. Пролетарская, кадастровый номер 13:23:0000000:3746, находящегося в собственности акционерного общества «Газпром газораспределение Саранск», площадью 2358 кв. м согласно приложению.

2. Установить ограничения (обременения) на земельные участки, входящие в охранную зону газораспределительной сети, указанной в приложении к настоящему постановлению, определив условия их использования в соответствии с Правилами охраны газораспределительных сетей, утвержденными постановлением Правительства Российской Федерации от 20 ноября 2000 г. № 878.

3. Настоящее постановление вступает в силу со дня его официального опубликования.

Председатель Правительства
Республики Мордовия



В. СИДОРОВ

Приложение
к постановлению Правительства
Республики Мордовия
от 20 января 2022 г. № 32

ОПИСАНИЕ МЕСТОПОЛОЖЕНИЯ ГРАНИЦ
*Зона с особыми условиями использования территории - охранная зона
газопровода высокого давления к базе треста «Саранскмежрайгаз»*

(наименование объекта, местоположение границ которого описано (далее - объект))

Раздел 1

Сведения об объекте		
№ п/п	Характеристики объекта	Описание характеристик
1	2	3
1	Местоположение объекта	Республика Мордовия, Саранск г
2	Площадь объекта ± величина погрешности определения площади ($P \pm \Delta P$)	2 358 м ² ± 17 м ²
3	Иные характеристики объекта	<p>Вид объекта реестра границ: Зона с особыми условиями использования территории</p> <p>Содержание ограничений использования объектов недвижимости в пределах зоны или территории: Ограничения использования объектов недвижимости в границах зоны с особыми условиями использования территории предусмотрены Постановлением Правительства РФ от 20 ноября 2000 г. № 878 "Об утверждении Правил охраны газораспределительных сетей":</p> <p>"14. На земельные участки, входящие в охранные зоны газораспределительных сетей, в целях предупреждения их повреждения или нарушения условий их нормальной эксплуатации налагаются ограничения (обременения), которыми запрещается лицам, указанным в пункте 2 настоящих Правил:</p> <p>а) строить объекты жилищно-гражданского и производственного назначения;</p> <p>б) сносить и реконструировать мосты, коллекторы, автомобильные и железные дороги с расположенными на них газораспределительными сетями без предварительного выноса этих газопроводов по согласованию с эксплуатационными организациями;</p> <p>в) разрушать берегоукрепительные сооружения, водопропускные устройства, земляные и иные сооружения, предохраняющие газораспределительные сети от разрушений;</p> <p>г) перемещать, повреждать, засыпать и уничтожать опознавательные знаки, контрольно-измерительные пункты и другие устройства газораспределительных сетей;</p> <p>д) устраивать свалки и склады, разливать растворы кислот, солей, щелочей и других химически активных веществ;</p> <p>е) огораживать и перегораживать охранные зоны, препятствовать доступу персонала эксплуатационных организаций к газораспределительным сетям, проведению обслуживания и устранению повреждений газораспределительных сетей;</p> <p>ж) разводить огонь и размещать источники огня;</p> <p>з) рыть погребов, копать и обрабатывать почву сельскохозяйственными и мелиоративными орудиями и механизмами на глубину более 0,3 метра;</p> <p>и) открывать калитки и двери газорегуляторных пунктов, станций катодной и дренажной защиты, люки подземных колодцев, включать или отключать электроснабжение средств связи, освещения и систем телемеханики;</p> <p>к) набрасывать, приставлять и привязывать к опорам и надземным газопроводам, ограждениям и зданиям газораспределительных сетей посторонние предметы, лестницы, влезать на них;</p> <p>л) самовольно подключаться к газораспределительным сетям.</p> <p>Наименование охраняемого объекта: Газопровод высокого давления к базе треста "Саранскмежрайгаз"</p>

Раздел 2

Сведения о местоположении границ объекта

I. Система координат МСК-13, зона I

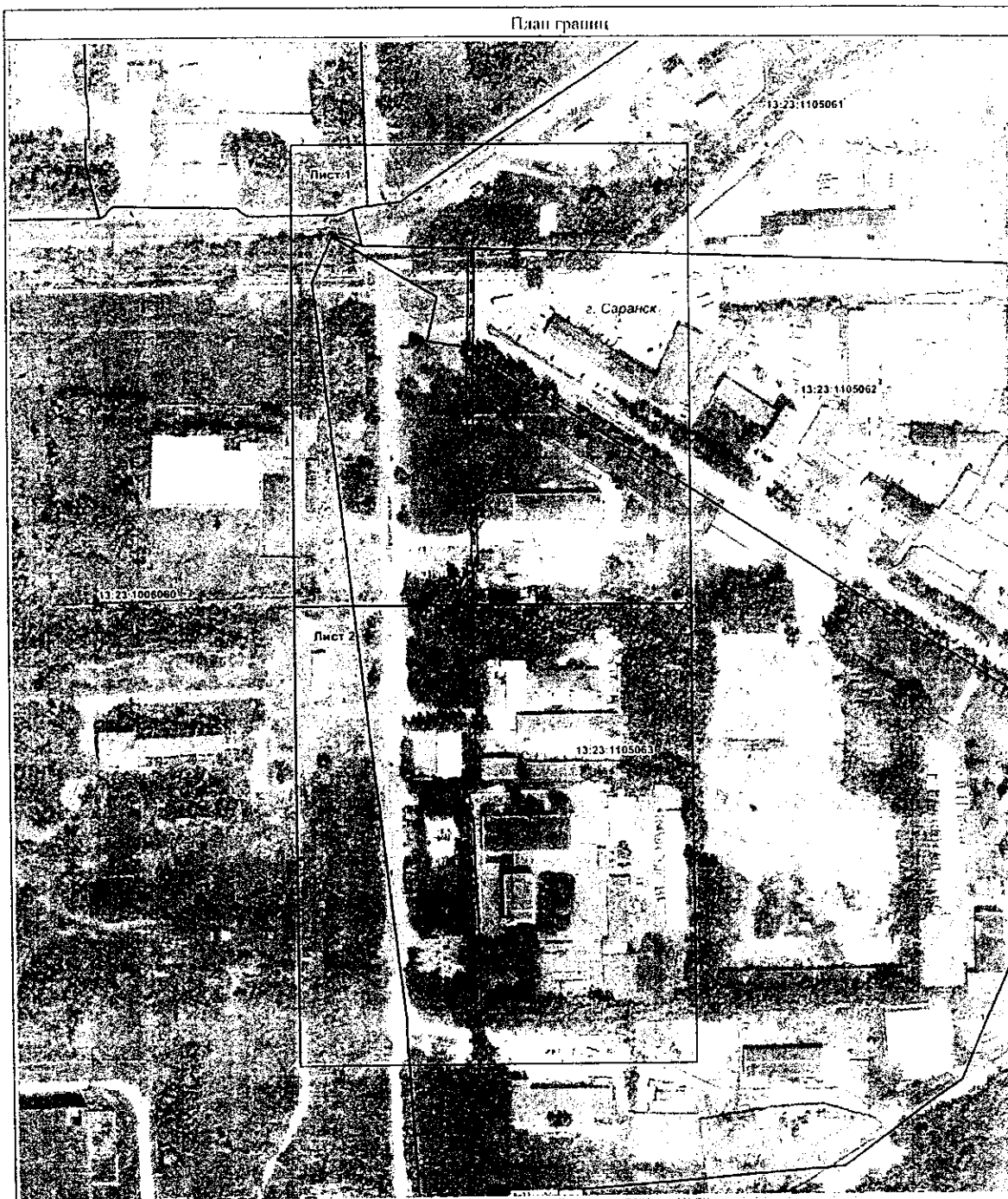
2. Сведения о характерных точках границ объекта

Обозначение характерных точек границ	Координаты, м		Метод определения координат характерной точки	Средняя квадратическая погрешность положения характерной точки (M _t), м	Описание обозначения точки на местности (при наличии)
	X	Y			
1	2	3	4	5	6
1	395 980,61	1 291 310,57	Метод спутниковых геодезических измерений (определений)	0,10	
2	395 980,67	1 291 314,57		0,10	
3	395 961,58	1 291 314,88		0,10	
4	395 888,96	1 291 312,87		0,10	
5	395 848,66	1 291 313,62		0,10	
6	395 784,16	1 291 315,37		0,10	
7	395 763,53	1 291 315,79		0,10	
8	395 763,27	1 291 312,33		0,10	
9	395 669,11	1 291 311,81		0,10	
10	395 669,02	1 291 317,65		0,10	
11	395 647,73	1 291 317,77		0,10	
12	395 647,30	1 291 312,67		0,10	
13	395 606,21	1 291 312,06		0,10	
14	395 605,83	1 291 308,13		0,10	
15	395 601,01	1 291 308,16		0,10	
16	395 593,11	1 291 308,24		0,10	
17	395 589,02	1 291 310,38		0,10	
18	395 571,07	1 291 310,97		0,10	
19	395 543,15	1 291 311,88		0,10	
20	395 502,07	1 291 313,51		0,10	
21	395 456,46	1 291 313,89		0,10	
22	395 456,18	1 291 351,19		0,10	
23	395 458,44	1 291 351,13		0,10	
24	395 458,54	1 291 355,13		0,10	
25	395 452,16	1 291 355,29		0,10	
26	395 452,48	1 291 310,06		0,10	
27	395 456,90	1 291 309,88		0,10	
28	395 501,97	1 291 309,51		0,10	
29	395 543,01	1 291 307,88		0,10	
30	395 570,93	1 291 306,97		0,10	
31	395 587,98	1 291 306,42		0,10	
32	395 592,11	1 291 304,25		0,10	
33	395 600,97	1 291 304,16		0,10	
34	395 609,45	1 291 304,11		0,10	
35	395 609,85	1 291 308,12		0,10	
36	395 650,98	1 291 308,73		0,10	
37	395 651,41	1 291 313,75		0,10	
38	395 665,08	1 291 313,67		0,10	
39	395 665,17	1 291 307,79		0,10	
40	395 766,97	1 291 308,35		0,10	
41	395 767,23	1 291 311,71		0,10	
42	395 784,06	1 291 311,37		0,10	
43	395 848,56	1 291 309,62		0,10	
44	395 888,98	1 291 308,87		0,10	
45	395 961,60	1 291 310,88		0,10	
1	395 980,61	1 291 310,57	0,10		
3. Сведения о характерных точках части (частей) границы объекта					
1	2	3	4	5	6
—	—	—	—	—	—

Прохождение границы		Описание прохождения границы
от точки	до точки	
1	2	3
—	—	—

Раздел 4

План границ

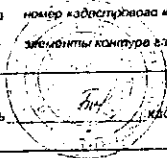


Масштаб 1:2 500

Используемые условные знаки и обозначения:

- граница охранной зоны
- границы кадастрового квартала
- 13:23:1105063 номер кадастрового квартала
- — — — — элементы контура электропровода

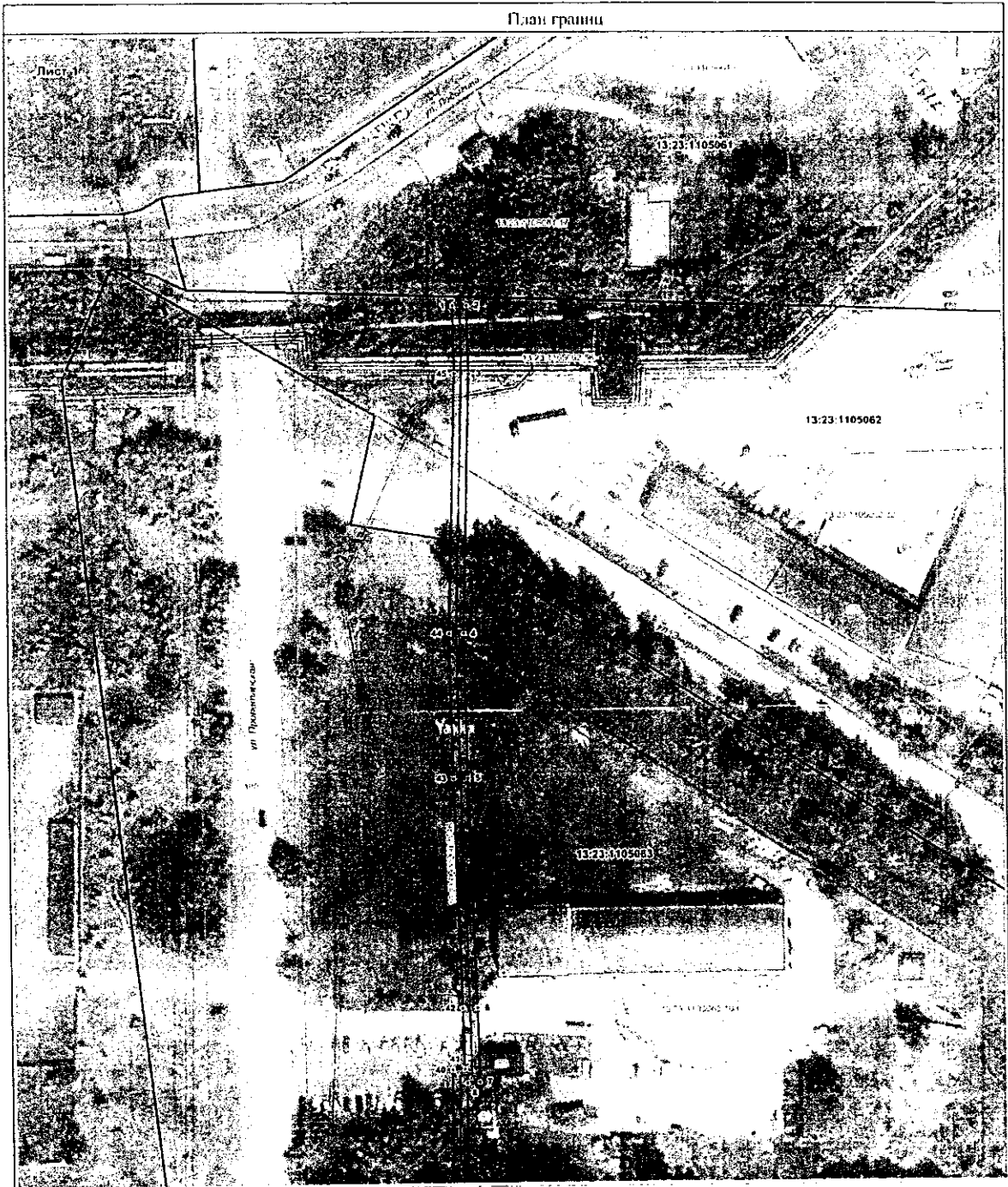
Подпись



кадастровый инженер, Е.В. Вилушкина

Дата " 09 " 07 2011 г.

Район 4
План границ

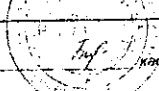


Масштаб 1:1 000

Используются условные знаки и обозначения

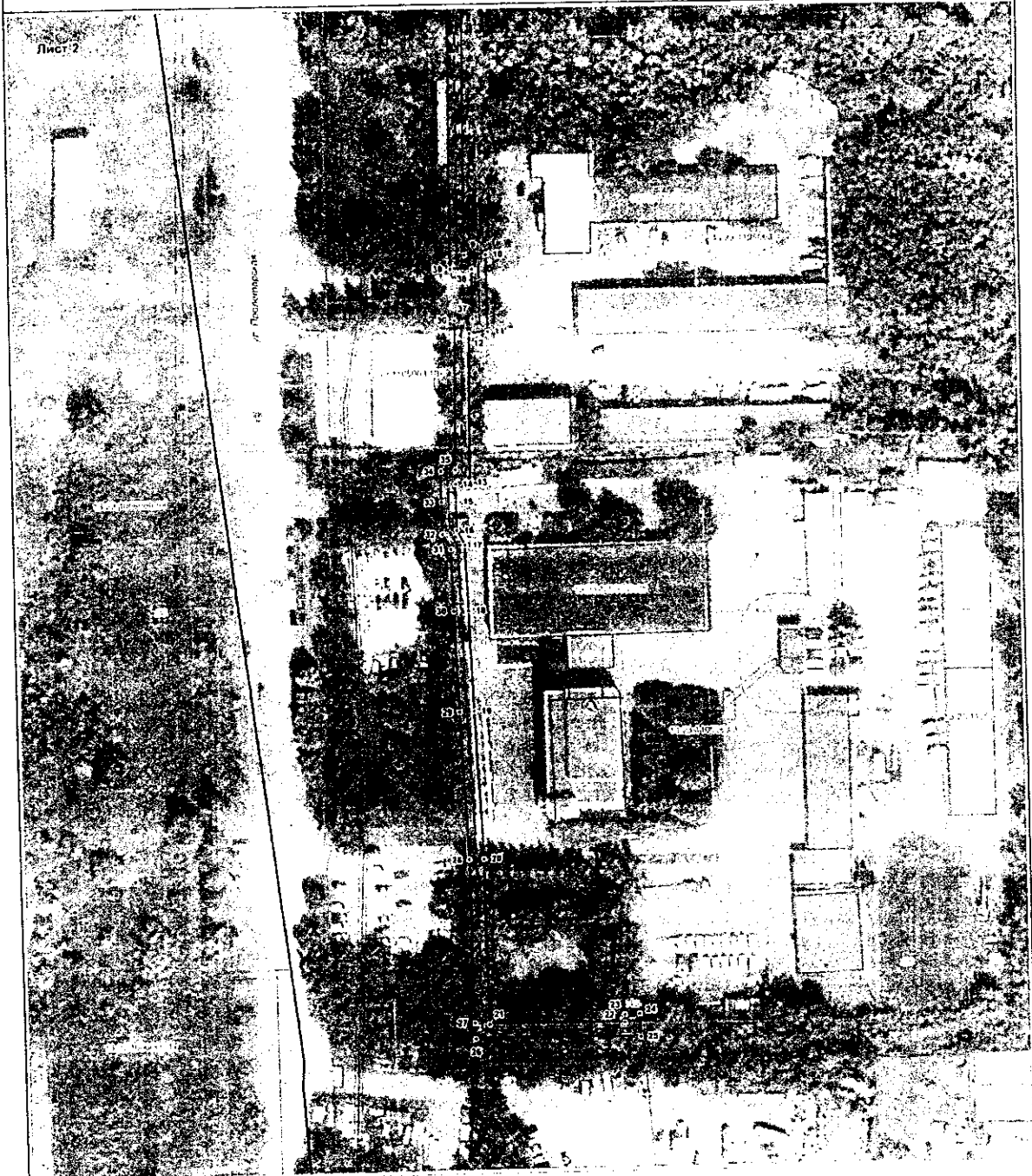
- граница охранной зоны
- 1 обозначение характерной точки границы охранной зоны
- граница кадастрового квартала
- 13:23:1105063 номер кадастрового квартала

- граница земельных участков по сведениям ЕФРН
- 13:23:1105063:02 кадастровый номер земельного участка
- 122 граница и номер объектов капитального строительства по сведениям ЕФРН
- элементы конфигура газопровода
- границы зон с особыми условиями использования территорий

Подпись  кадастровый инженер, Е.В.Блушкина

Дата 09 09 2021 г

Раздел 4
План границ



Масштаб 1:1 000

Используемые условные знаки и обозначения

- граница охранный зоны
- 1 — обозначение характерной точки границы охранный зоны
- граница кадастрового квартала
- 13:23:110503 — номер кадастрового квартала

- граница земельных участков по сведениям ЕГРН
- 13:23:11050-1107 — кадастровый номер земельного участка
- 2 — граница и номер объектов капитального строительства по сведениям ЕГРН
- элемент контура газопровода
- границы зон с особыми условиями использования территорий

Подпись: *Е.В. Бууижина* кадастровый инженер, Е.В. Бууижина

Дата: 20.01.2023 г.