



**ПРАВИТЕЛЬСТВО  
РЕСПУБЛИКИ МОРДОВИЯ**

**ПОСТАНОВЛЕНИЕ**

от 20.01.2022

№ 39

г. Саранск

Об утверждении границы охранной  
зоны газораспределительной сети

В соответствии с постановлением Правительства Российской Федерации от 20 ноября 2000 г. № 878 «Об утверждении Правил охраны газораспределительных сетей» и на основании ходатайства акционерного общества «Газпром газораспределение Саранск» Правительство Республики Мордовия **п о с т а н о в л я е т**:

1. Утвердить границы охранной зоны объекта «Подземный и надземный газопровод высокого давления до ГРПШ-10 МС и ГРПШ-03 БМ-У1 по улице Карла Маркса села Воеводское Кочкуровского района», назначение: транспортировка газа, протяженность 695 м, адрес объекта: Республика Мордовия, Кочкуровский район, с. Воеводское, кадастровый номер 13:13:0202001:587, находящегося в собственности акционерного общества «Газпром газораспределение Саранск», площадью 3437 кв. м согласно приложению.

2. Установить ограничения (обременения) на земельные участки, входящие в охранную зону газораспределительной сети, указанной в приложении к настоящему постановлению, определив условия их использования в соответствии с Правилами охраны газораспределительных сетей, утвержденными постановлением Правительства Российской Федерации от 20 ноября 2000 г. № 878.

3. Настоящее постановление вступает в силу со дня его официального опубликования.

**Председатель Правительства  
Республики Мордовия**



**В. СИДОРОВ**

**Приложение**  
к постановлению Правительства  
Республики Мордовия  
от 20 января 2022 г. № 39

**ОПИСАНИЕ МЕСТОПОЛОЖЕНИЯ ГРАНИЦ**

*Зона с особыми условиями использования территории - охранная зона подземного и надземного газопровода высокого давления до ГРПШ-10 МС и ГРПШ-03 БМ-У1 по улице Карла Маркса села Воеводское Кочкуровского района*

(наименование объекта, местоположение границ которого описано (далее - объект))

**Раздел 1**

**Сведения об объекте**

№ п/п	Характеристики объекта	Описание характеристик
1	2	3
1	Местоположение объекта	Республика Мордовия, Кочкуровский р-н, Воеводское с
2	Площадь объекта ± величина погрешности определения площади ( $P \pm \Delta P$ )	3 437 м <sup>2</sup> ± 21 м <sup>2</sup>
3	Иные характеристики объекта	<p>Вид объекта реестра границ: Зона с особыми условиями использования территории</p> <p>Содержание ограничений использования объектов недвижимости в пределах зоны или территории: Ограничения использования объектов недвижимости в границах зоны с особыми условиями использования территории предусмотрены Постановлением Правительства РФ от 20 ноября 2000 г. № 878 "Об утверждении Правил охраны газораспределительных сетей":</p> <p>"14. На земельные участки, входящие в охранные зоны газораспределительных сетей, в целях предупреждения их повреждения или нарушения условий их нормальной эксплуатации налагаются ограничения (обременения), которыми запрещается лицам, указанным в пункте 2 настоящих Правил:</p> <p>а) строить объекты жилищно-гражданского и производственного назначения;</p> <p>б) сносить и реконструировать мосты, коллекторы, автомобильные и железные дороги с расположенными на них газораспределительными сетями без предварительного выноса этих газопроводов по согласованию с эксплуатационными организациями;</p> <p>в) разрушать берегоукрепительные сооружения, водопропускные устройства, земляные и иные сооружения, предохраняющие газораспределительные сети от разрушений;</p> <p>г) перемещать, повреждать, засыпать и уничтожать опознавательные знаки, контрольно-измерительные пункты и другие устройства газораспределительных сетей;</p> <p>д) устраивать свалки и склады, разливать растворы кислот, солей, щелочей и других химически активных веществ;</p> <p>е) огораживать и перегораживать охранные зоны, препятствовать доступу персонала эксплуатационных организаций к газораспределительным сетям, проведению обслуживания и устранению повреждений газораспределительных сетей;</p> <p>ж) разводить огонь и размещать источники огня;</p> <p>з) рыть погребов, копать и обрабатывать почву сельскохозяйственными и мелиоративными орудиями и механизмами на глубину более 0,3 метра;</p> <p>и) открывать калитки и двери газорегуляторных пунктов, станций катодной и дренажной защиты, люки подземных колодцев, включать или отключать электроснабжение средств связи, освещения и систем телемеханики;</p> <p>к) набрасывать, приставлять и привязывать к опорам и надземным газопроводам, ограждениям и зданиям, газораспределительных сетей посторонние предметы, лестницы, влезать на них;</p> <p>л) самовольно подключаться к газораспределительным сетям.</p> <p>Наименование охраняемого объекта: Подземный и надземный газопровод высокого давления до ГРПШ-10 МС и ГРПШ-03 БМ-У1 по улице Карла Маркса села Воеводское Кочкуровского района</p>

## Раздел 2

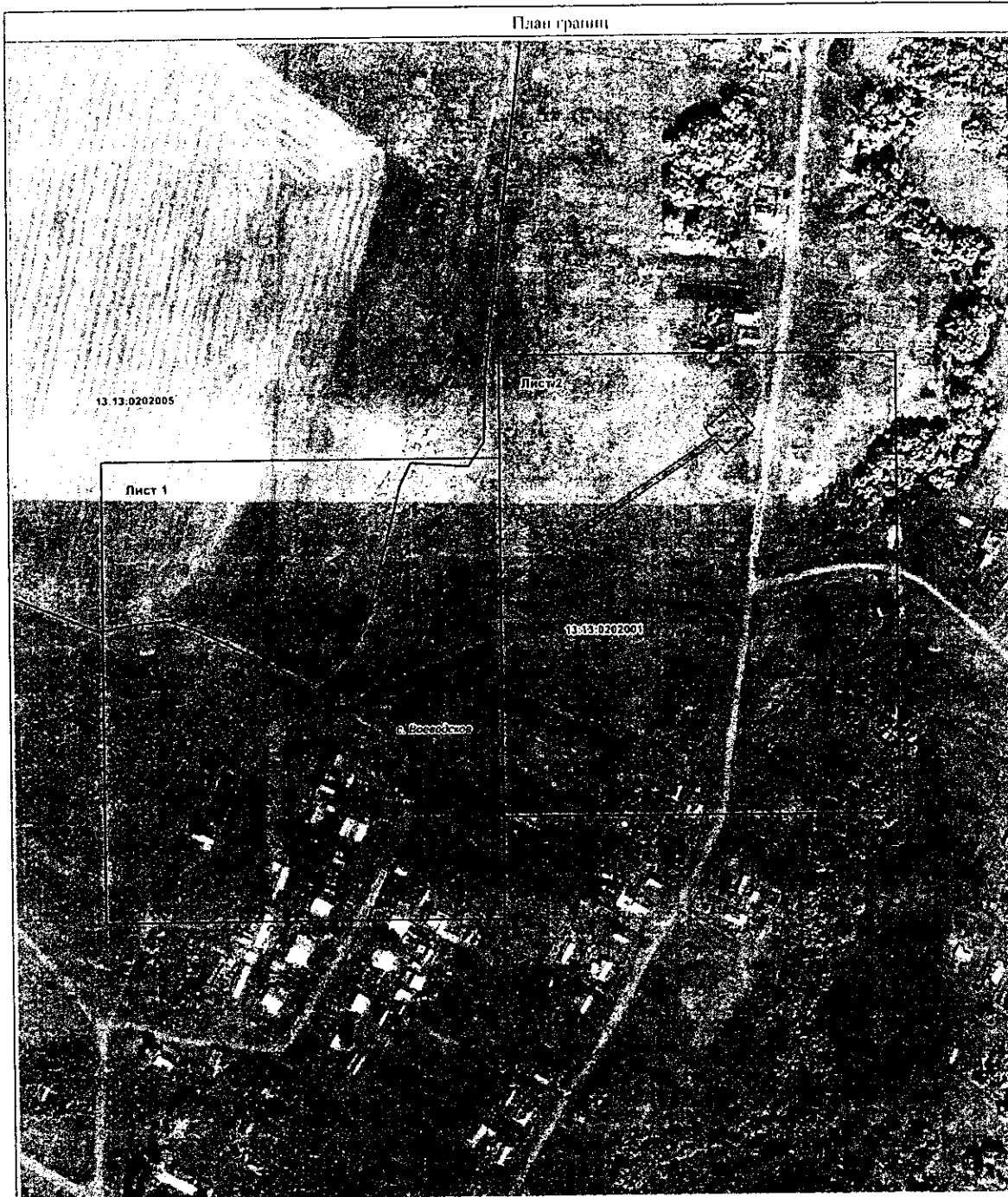
Сведения о местоположении границ объекта					
1. Система координат МСК-13, зона 1					
2. Сведения о характерных точках границ объекта					
Обозначение характерных точек границ	Координаты, м		Метод определения координат характерной точки	Средняя квадратическая погрешность положения характерной точки (Mt), м	Описание обозначения точки на местности (при наличии)
	X	Y			
1	2	3	4	5	6
1	367 836,01	1 296 464,38	Метод спутниковых геодезических измерений (определений)	0,10	—
2	367 915,34	1 296 582,69		0,10	
3	368 052,56	1 296 788,24		0,10	
4	368 058,65	1 296 783,48		0,10	
5	368 076,24	1 296 803,52		0,10	
6	368 058,44	1 296 817,42		0,10	
7	368 040,85	1 296 797,38		0,10	
8	368 049,40	1 296 790,70		0,10	
9	367 914,02	1 296 587,90		0,10	
10	367 837,87	1 296 755,84		0,10	
11	367 846,13	1 296 761,48		0,10	
12	367 833,66	1 296 781,81		0,10	
13	367 815,38	1 296 769,34		0,10	
14	367 827,85	1 296 749,01		0,10	
15	367 834,52	1 296 753,56		0,10	
16	367 911,40	1 296 583,99		0,10	
17	367 833,05	1 296 467,14		0,10	
18	367 830,84	1 296 465,45		0,10	
19	367 833,28	1 296 462,27		0,10	
1	367 836,01	1 296 464,38	0,10		
3. Сведения о характерных точках части (частей) границы объекта					
1	2	3	4	5	6
—	—	—	—	—	—



Прохождение границы		Описание прохождения границы
от точки	до точки	
1	2	3
—	—	—

Лист 4

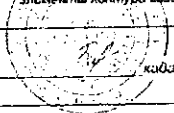
План границ



Масштаб 1:2 500

Используемые условные знаки и обозначения

- граница охр. зоны
- граница кадастрового квартала
- 13.13.0202001 номер кадастрового квартала
- элементы конфигурации дачного участка

Подпись  кадастровый инженер, Е.В. Бужикина

Дата « 13 » 05 2014 г.

Раздел 4

План грани

Лист 1

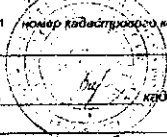


Масштаб 1:1 000

Используемые условные знаки и обозначения

- граница охранной зоны
- 1 обозначение характерной точки границы охранной зоны
- граница кадастрового квартала
- 13.13.0202001 номер кадастрового квартала

- граница земельных участков по сведениям ЕГРН
- 13 13 020 001 55 кадастровый номер земельного участка
- 322 граница и номер объектов капитального строительства по сведениям ЕГРН
- элементы контура газопровода
- границы зон с особыми условиями использования территорий

Подпись  кадастровый инженер, Е.В.Бушкина

Дата 13 07 2024 г.

Раздел 4  
План границ



Масштаб 1:1 000

Используемые условные знаки и обозначения

— граница охранной зоны

• 1 обозначение характерной точки границы охранной зоны

— граница кадастрового квартала

13.13.0202001 (номер кадастрового квартала)

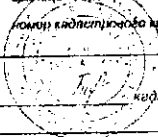
— граница земельных участков по сведениям ЕГРН

13:13:0202001:55 кадастровый номер земельного участка

□ граница и номер объекта капитального строительства по сведениям ЕГРН

— элементы контура газопровода

--- границы зон с особыми условиями использования территорий

Подпись:  кадастровый инженер, Е.В. Бужикина

Дата: 13.07.2017 г.