



**ПРАВИТЕЛЬСТВО
РЕСПУБЛИКИ МОРДОВИЯ**

ПОСТАНОВЛЕНИЕ

от 20.01.2022

№ 33

г. Саранск

Об утверждении границы охранной
зоны газораспределительной сети

В соответствии с постановлением Правительства Российской Федерации от 20 ноября 2000 г. № 878 «Об утверждении Правил охраны газораспределительных сетей» и на основании ходатайства акционерного общества «Газпром газораспределение Саранск» Правительство Республики Мордовия **п о с т а н о в л я е т**:

1. Утвердить границы охранной зоны объекта «Газопровод низкого давления по территории Кирзавода г. Саранска», назначение: 7.7. Сооружения трубопроводного транспорта, протяженность 602 м, адрес объекта: Республика Мордовия, г. Саранск, территория Кирзавода, кадастровый номер 13:23:1113007:183, находящегося в собственности акционерного общества «Газпром газораспределение Саранск», площадью 2380 кв. м согласно приложению.

2. Установить ограничения (обременения) на земельные участки, входящие в охранную зону газораспределительной сети, указанной в приложении к настоящему постановлению, определив условия их использования в соответствии с Правилами охраны газораспределительных сетей, утвержденными постановлением Правительства Российской Федерации от 20 ноября 2000 г. № 878.

3. Настоящее постановление вступает в силу со дня его официального опубликования.

**Председатель Правительства
Республики Мордовия**



В. СИДОРОВ

Приложение
к постановлению Правительства
Республики Мордовия
от 20 января 2022 г. № 33

ОПИСАНИЕ МЕСТОПОЛОЖЕНИЯ ГРАНИЦ
*Зона с особыми условиями использования территории - Охранная зона
газораспределительной сети «Газопровод низкого давления по
территории Кирзавода г. Саранска»*

(наименование объекта, местоположение границ которого описано (далее - объект))

Раздел 1

Сведения об объекте

№ п/п	Характеристики объекта	Описание характеристик
1	2	3
1	Местоположение объекта	Республика Мордовия, Саранск г
2	Площадь объекта ± величина погрешности определения площади (Р ± ΔР)	2 380 м ² ± 17 м ²
3	Иные характеристики объекта	Вид объекта реестра границ: Зона с особыми условиями использования территории Содержание ограничений использования объектов недвижимости в пределах зоны или территории: Особые условия использования в соответствии с "Правилами охраны газораспределительных сетей", утвержденных постановлением Правительства РФ от 20.11.2000 года № 878. Наименование охраняемого объекта: "Газопровод низкого давления по территории Кирзавода г. Саранска"

Раздел 2

Сведения о местоположении границ объекта

I. Система координат СК кадастрового округа

2. Сведения о характерных точках границ объекта

Обозначение характерных точек границ	Координаты, м		Метод определения координат характерной точки	Средняя квадратическая погрешность положения характерной точки (M _t), м	Описание обозначения точки на местности (при наличии)
	X	Y			
1	2	3	4	5	6
1	388 758,06	1 290 716,60	Метод спутниковых геодезических измерений (определений)	0,10	—
2	388 758,06	1 290 717,84	Метод спутниковых геодезических измерений (определений)	0,10	—
3	388 757,73	1 290 718,45	Метод спутниковых геодезических измерений (определений)	0,10	—
4	388 748,15	1 290 730,67	Метод спутниковых геодезических измерений (определений)	0,10	—
5	388 736,90	1 290 745,21	Метод спутниковых геодезических измерений (определений)	0,10	—
6	388 737,54	1 290 745,73	Метод спутниковых геодезических измерений (определений)	0,10	—
7	388 738,17	1 290 746,66	Метод спутниковых геодезических измерений (определений)	0,10	—
8	388 738,17	1 290 747,90	Метод спутниковых геодезических измерений (определений)	0,10	—
9	388 737,81	1 290 748,55	Метод спутниковых геодезических измерений (определений)	0,10	—
10	388 737,37	1 290 749,09	Метод спутниковых геодезических измерений (определений)	0,10	—
11	388 737,63	1 290 749,75	Метод спутниковых геодезических измерений (определений)	0,10	—
12	388 737,57	1 290 750,63	Метод спутниковых геодезических измерений (определений)	0,10	—
13	388 733,28	1 290 755,97	Метод спутниковых геодезических измерений (определений)	0,10	—
14	388 732,10	1 290 756,35	Метод спутниковых геодезических измерений (определений)	0,10	—
15	388 731,59	1 290 756,18	Метод спутниковых геодезических измерений (определений)	0,10	—
16	388 730,58	1 290 756,51	Метод спутниковых геодезических измерений (определений)	0,10	—
17	388 729,39	1 290 756,11	Метод спутниковых геодезических измерений (определений)	0,10	—

Раздел 2

Сведения о местоположении границ объекта					
1	2	3	4	5	6
18	388 728,90	1 290 755,75	Метод спутниковых геодезических измерений (определений)	0,10	—
19	388 709,67	1 290 780,61	Метод спутниковых геодезических измерений (определений)	0,10	—
20	388 703,03	1 290 789,10	Метод спутниковых геодезических измерений (определений)	0,10	—
21	388 710,90	1 290 795,26	Метод спутниковых геодезических измерений (определений)	0,10	—
22	388 743,30	1 290 820,50	Метод спутниковых геодезических измерений (определений)	0,10	—
23	388 748,76	1 290 824,66	Метод спутниковых геодезических измерений (определений)	0,10	—
24	388 774,00	1 290 803,38	Метод спутниковых геодезических измерений (определений)	0,10	—
25	388 780,03	1 290 798,30	Метод спутниковых геодезических измерений (определений)	0,10	—
26	388 775,39	1 290 794,52	Метод спутниковых геодезических измерений (определений)	0,10	—
27	388 774,75	1 290 793,59	Метод спутниковых геодезических измерений (определений)	0,10	—
28	388 775,10	1 290 791,71	Метод спутниковых геодезических измерений (определений)	0,10	—
29	388 776,11	1 290 790,47	Метод спутниковых геодезических измерений (определений)	0,10	—
30	388 762,13	1 290 779,09	Метод спутниковых геодезических измерений (определений)	0,10	—
31	388 751,43	1 290 770,38	Метод спутниковых геодезических измерений (определений)	0,10	—
32	388 750,79	1 290 769,45	Метод спутниковых геодезических измерений (определений)	0,10	—
33	388 750,79	1 290 768,21	Метод спутниковых геодезических измерений (определений)	0,10	—
34	388 751,51	1 290 767,21	Метод спутниковых геодезических измерений (определений)	0,10	—
35	388 752,69	1 290 766,83	Метод спутниковых геодезических измерений (определений)	0,10	—
36	388 753,87	1 290 767,21	Метод спутниковых геодезических измерений (определений)	0,10	—
37	388 780,18	1 290 788,63	Метод спутниковых геодезических измерений (определений)	0,10	—

Раздел 2

Сведения о местоположении границ объекта					
1	2	3	4	5	6
38	388 780,82	1 290 789,56	Метод спутниковых геодезических измерений (определений)	0,10	—
39	388 780,82	1 290 790,80	Метод спутниковых геодезических измерений (определений)	0,10	—
40	388 779,46	1 290 792,68	Метод спутниковых геодезических измерений (определений)	0,10	—
41	388 784,42	1 290 796,72	Метод спутниковых геодезических измерений (определений)	0,10	—
42	388 785,06	1 290 797,65	Метод спутниковых геодезических измерений (определений)	0,10	—
43	388 785,06	1 290 798,89	Метод спутниковых геодезических измерений (определений)	0,10	—
44	388 784,45	1 290 799,80	Метод спутниковых геодезических измерений (определений)	0,10	—
45	388 778,50	1 290 804,81	Метод спутниковых геодезических измерений (определений)	0,10	—
46	388 808,66	1 290 827,33	Метод спутниковых геодезических измерений (определений)	0,10	—
47	388 857,33	1 290 865,92	Метод спутниковых геодезических измерений (определений)	0,10	—
48	388 862,77	1 290 858,71	Метод спутниковых геодезических измерений (определений)	0,10	—
49	388 863,19	1 290 858,30	Метод спутниковых геодезических измерений (определений)	0,10	—
50	388 864,37	1 290 857,92	Метод спутниковых геодезических измерений (определений)	0,10	—
51	388 865,55	1 290 858,30	Метод спутниковых геодезических измерений (определений)	0,10	—
52	388 866,27	1 290 859,30	Метод спутниковых геодезических измерений (определений)	0,10	—
53	388 866,27	1 290 860,54	Метод спутниковых геодезических измерений (определений)	0,10	—
54	388 865,97	1 290 861,13	Метод спутниковых геодезических измерений (определений)	0,10	—
55	388 860,36	1 290 868,54	Метод спутниковых геодезических измерений (определений)	0,10	—
56	388 880,73	1 290 887,93	Метод спутниковых геодезических измерений (определений)	0,10	—
57	388 888,05	1 290 877,49	Метод спутниковых геодезических измерений (определений)	0,10	—

Раздел 2

Сведения о местоположении границ объекта					
1	2	3	4	5	6
58	388 889,23	1 290 877,11	Метод спутниковых геодезических измерений (определений)	0,10	—
59	388 890,41	1 290 877,49	Метод спутниковых геодезических измерений (определений)	0,10	—
60	388 891,13	1 290 878,49	Метод спутниковых геодезических измерений (определений)	0,10	—
61	388 891,13	1 290 879,73	Метод спутниковых геодезических измерений (определений)	0,10	—
62	388 883,67	1 290 890,72	Метод спутниковых геодезических измерений (определений)	0,10	—
63	388 886,15	1 290 893,09	Метод спутниковых геодезических измерений (определений)	0,10	—
64	388 886,67	1 290 893,92	Метод спутниковых геодезических измерений (определений)	0,10	—
65	388 886,67	1 290 895,16	Метод спутниковых геодезических измерений (определений)	0,10	—
66	388 885,95	1 290 896,16	Метод спутниковых геодезических измерений (определений)	0,10	—
67	388 884,77	1 290 896,54	Метод спутниковых геодезических измерений (определений)	0,10	—
68	388 887,54	1 290 913,18	Метод спутниковых геодезических измерений (определений)	0,10	—
69	388 887,47	1 290 914,14	Метод спутниковых геодезических измерений (определений)	0,10	—
70	388 886,75	1 290 915,14	Метод спутниковых геодезических измерений (определений)	0,10	—
71	388 885,57	1 290 915,52	Метод спутниковых геодезических измерений (определений)	0,10	—
72	388 884,39	1 290 915,14	Метод спутниковых геодезических измерений (определений)	0,10	—
73	388 883,67	1 290 914,14	Метод спутниковых геодезических измерений (определений)	0,10	—
74	388 880,01	1 290 892,76	Метод спутниковых геодезических измерений (определений)	0,10	—
75	388 856,38	1 290 870,27	Метод спутниковых геодезических измерений (определений)	0,10	—
76	388 806,20	1 290 830,49	Метод спутниковых геодезических измерений (определений)	0,10	—
77	388 775,37	1 290 807,46	Метод спутниковых геодезических измерений (определений)	0,10	—

Раздел 2

Сведения о местоположении границ объекта					
1	2	3	4	5	6
78	388 752,01	1 290 827,14	Метод спутниковых геодезических измерений (определений)	0,10	—
79	388 755,59	1 290 829,88	Метод спутниковых геодезических измерений (определений)	0,10	—
80	388 778,91	1 290 848,45	Метод спутниковых геодезических измерений (определений)	0,10	—
81	388 779,56	1 290 849,39	Метод спутниковых геодезических измерений (определений)	0,10	—
82	388 779,56	1 290 850,63	Метод спутниковых геодезических измерений (определений)	0,10	—
83	388 778,84	1 290 851,63	Метод спутниковых геодезических измерений (определений)	0,10	—
84	388 777,66	1 290 852,01	Метод спутниковых геодезических измерений (определений)	0,10	—
85	388 776,48	1 290 851,63	Метод спутниковых геодезических измерений (определений)	0,10	—
86	388 753,15	1 290 833,05	Метод спутниковых геодезических измерений (определений)	0,10	—
87	388 748,96	1 290 829,85	Метод спутниковых геодезических измерений (определений)	0,10	—
88	388 717,89	1 290 859,44	Метод спутниковых геодезических измерений (определений)	0,10	—
89	388 716,51	1 290 859,99	Метод спутниковых геодезических измерений (определений)	0,10	—
90	388 715,33	1 290 859,61	Метод спутниковых геодезических измерений (определений)	0,10	—
91	388 711,00	1 290 855,70	Метод спутниковых геодезических измерений (определений)	0,10	—
92	388 710,44	1 290 854,84	Метод спутниковых геодезических измерений (определений)	0,10	—
93	388 710,44	1 290 853,60	Метод спутниковых геодезических измерений (определений)	0,10	—
94	388 711,16	1 290 852,60	Метод спутниковых геодезических измерений (определений)	0,10	—
95	388 712,34	1 290 852,22	Метод спутниковых геодезических измерений (определений)	0,10	—
96	388 713,52	1 290 852,60	Метод спутниковых геодезических измерений (определений)	0,10	—
97	388 716,47	1 290 855,26	Метод спутниковых геодезических измерений (определений)	0,10	—

Раздел 2

Сведения о местоположении границ объекта					
1	2	3	4	5	6
98	388 745,74	1 290 827,39	Метод спутниковых геодезических измерений (определений)	0,10	—
99	388 740,87	1 290 823,67	Метод спутниковых геодезических измерений (определений)	0,10	—
100	388 708,44	1 290 798,42	Метод спутниковых геодезических измерений (определений)	0,10	—
101	388 698,99	1 290 791,01	Метод спутниковых геодезических измерений (определений)	0,10	—
102	388 698,32	1 290 790,06	Метод спутниковых геодезических измерений (определений)	0,10	—
103	388 698,32	1 290 788,82	Метод спутниковых геодезических измерений (определений)	0,10	—
104	388 698,65	1 290 788,21	Метод спутниковых геодезических измерений (определений)	0,10	—
105	388 705,28	1 290 779,73	Метод спутниковых геодезических измерений (определений)	0,10	—
106	388 692,79	1 290 770,09	Метод спутниковых геодезических измерений (определений)	0,10	—
107	388 692,11	1 290 769,13	Метод спутниковых геодезических измерений (определений)	0,10	—
108	388 692,11	1 290 767,89	Метод спутниковых геодезических измерений (определений)	0,10	—
109	388 692,83	1 290 766,89	Метод спутниковых геодезических измерений (определений)	0,10	—
110	388 694,01	1 290 766,51	Метод спутниковых геодезических измерений (определений)	0,10	—
111	388 695,19	1 290 766,89	Метод спутниковых геодезических измерений (определений)	0,10	—
112	388 707,74	1 290 776,57	Метод спутниковых геодезических измерений (определений)	0,10	—
113	388 724,07	1 290 755,40	Метод спутниковых геодезических измерений (определений)	0,10	—
114	388 711,94	1 290 745,11	Метод спутниковых геодезических измерений (определений)	0,10	—
115	388 711,33	1 290 744,20	Метод спутниковых геодезических измерений (определений)	0,10	—
116	388 711,33	1 290 742,96	Метод спутниковых геодезических измерений (определений)	0,10	—
117	388 712,05	1 290 741,96	Метод спутниковых геодезических измерений (определений)	0,10	—

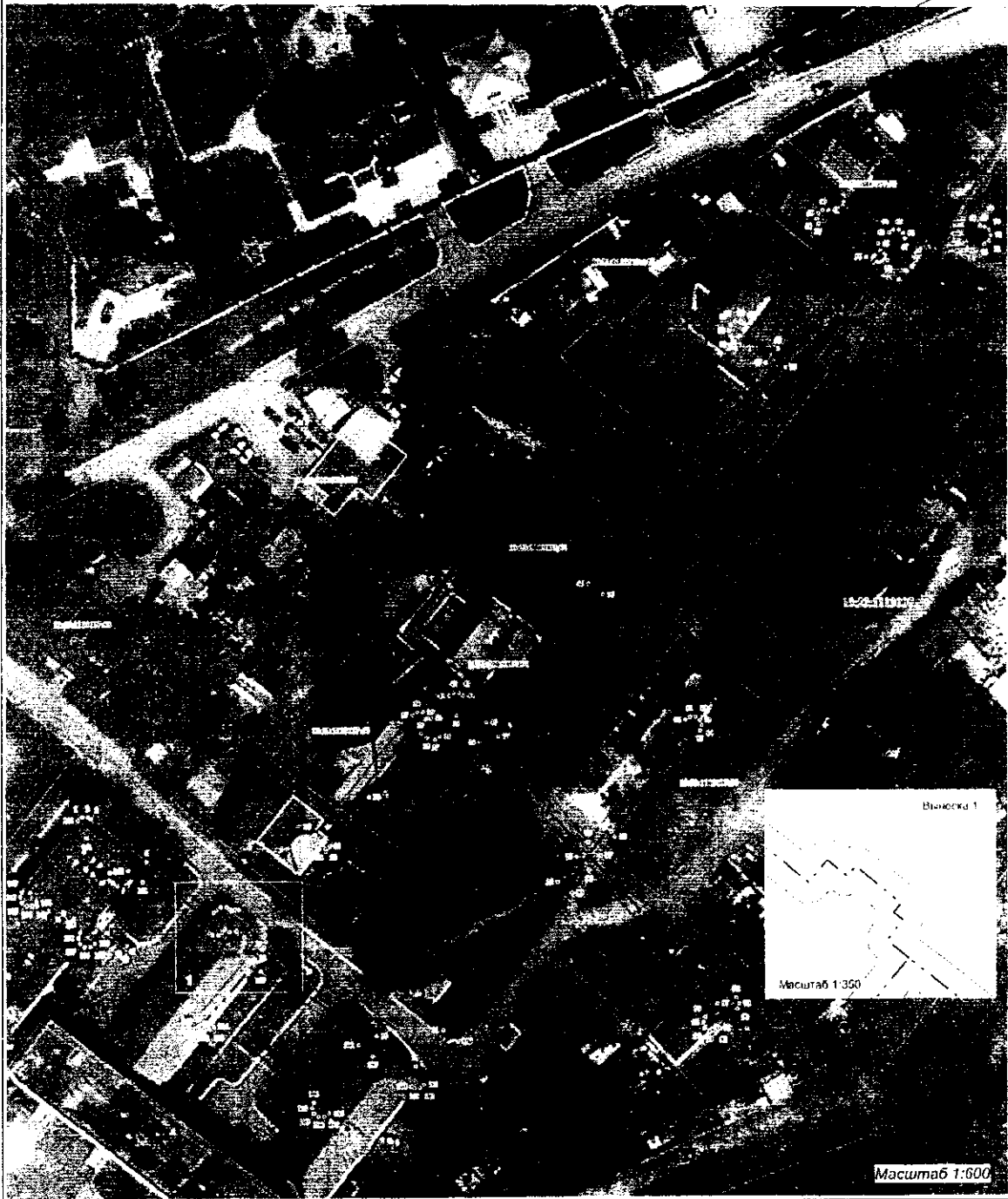
Раздел 2					
Сведения о местоположении границ объекта					
1	2	3	4	5	6
118	388 713,23	1 290 741,58	Метод спутниковых геодезических измерений (определений)	0,10	—
119	388 714,41	1 290 741,96	Метод спутниковых геодезических измерений (определений)	0,10	—
120	388 726,59	1 290 752,29	Метод спутниковых геодезических измерений (определений)	0,10	—
121	388 727,41	1 290 751,41	Метод спутниковых геодезических измерений (определений)	0,10	—
122	388 728,59	1 290 751,03	Метод спутниковых геодезических измерений (определений)	0,10	—
123	388 729,77	1 290 751,41	Метод спутниковых геодезических измерений (определений)	0,10	—
124	388 730,42	1 290 751,90	Метод спутниковых геодезических измерений (определений)	0,10	—
125	388 731,63	1 290 751,77	Метод спутниковых геодезических измерений (определений)	0,10	—
126	388 732,99	1 290 750,12	Метод спутниковых геодезических измерений (определений)	0,10	—
127	388 732,79	1 290 748,58	Метод спутниковых геодезических измерений (определений)	0,10	—
128	388 733,45	1 290 747,56	Метод спутниковых геодезических измерений (определений)	0,10	—
129	388 732,82	1 290 747,04	Метод спутниковых геодезических измерений (определений)	0,10	—
130	388 732,19	1 290 746,11	Метод спутниковых геодезических измерений (определений)	0,10	—
131	388 732,19	1 290 744,87	Метод спутниковых геодезических измерений (определений)	0,10	—
132	388 732,54	1 290 744,22	Метод спутниковых геодезических измерений (определений)	0,10	—
133	388 743,78	1 290 729,79	Метод спутниковых геодезических измерений (определений)	0,10	—
134	388 730,41	1 290 719,26	Метод спутниковых геодезических измерений (определений)	0,10	—
135	388 729,75	1 290 718,31	Метод спутниковых геодезических измерений (определений)	0,10	—
136	388 729,75	1 290 717,07	Метод спутниковых геодезических измерений (определений)	0,10	—
137	388 730,47	1 290 716,07	Метод спутниковых геодезических измерений (определений)	0,10	—

Раздел 2

Сведения о местоположении границ объекта					
1	2	3	4	5	6
138	388 731,65	1 290 715,69	Метод спутниковых геодезических измерений (определений)	0,10	—
139	388 732,83	1 290 716,07	Метод спутниковых геодезических измерений (определений)	0,10	—
140	388 746,23	1 290 726,63	Метод спутниковых геодезических измерений (определений)	0,10	—
141	388 753,35	1 290 717,56	Метод спутниковых геодезических измерений (определений)	0,10	—
142	388 739,38	1 290 706,55	Метод спутниковых геодезических измерений (определений)	0,10	—
143	388 738,72	1 290 705,60	Метод спутниковых геодезических измерений (определений)	0,10	—
144	388 738,72	1 290 704,36	Метод спутниковых геодезических измерений (определений)	0,10	—
145	388 739,44	1 290 703,36	Метод спутниковых геодезических измерений (определений)	0,10	—
146	388 740,62	1 290 702,98	Метод спутниковых геодезических измерений (определений)	0,10	—
147	388 741,80	1 290 703,36	Метод спутниковых геодезических измерений (определений)	0,10	—
148	388 757,40	1 290 715,65	Метод спутниковых геодезических измерений (определений)	0,10	—
1	388 758,06	1 290 716,60	Метод спутниковых геодезических измерений (определений)	0,10	—
3. Сведения о характерных точках части (частей) границы объекта					
1	2	3	4	5	6
—	—	—	—	—	—

Раздел 4

План границ объекта



Используемые условные знаки и обозначения

- граница спорной доли объекта
- граница спорной доли объекта
- объекты инженерной инфраструктуры
- объекты инженерной инфраструктуры

13.15.0104001

- объекты инженерной инфраструктуры
- объекты инженерной инфраструктуры
- объекты инженерной инфраструктуры
- объекты инженерной инфраструктуры

Подпись: кадастровый инженер, С.А. Довыдюк

Дата:

Масштаб плана участка не является точкой, с которой начинается географическое описание объекта недвижимости