



**ПРАВИТЕЛЬСТВО
РЕСПУБЛИКИ МОРДОВИЯ**

ПОСТАНОВЛЕНИЕ

от 10.01.2022

№ 5

г. Саранск

Об утверждении границы охранной
зоны газораспределительной сети

В соответствии с постановлением Правительства Российской Федерации от 20 ноября 2000 г. № 878 «Об утверждении Правил охраны газораспределительных сетей» и на основании ходатайства акционерного общества «Газпром газораспределение Саранск» Правительство Республики Мордовия **п о с т а н о в л я е т**:

1. Утвердить границы охранной зоны объекта «Газопровод низкого давления по ул. Долгая, ул. Дачная с. Черемешево Лямбирского района», назначение: 7.7. Сооружения трубопроводного транспорта, протяженность 649 м, адрес объекта: Республика Мордовия, Лямбирский район, с. Черемешево, ул. Долгая, ул. Дачная, кадастровый номер 13:15:0000000:310, находящегося в собственности акционерного общества «Газпром газораспределение Саранск», площадью 2624 кв. м согласно приложению.

2. Установить ограничения (обременения) на земельные участки, входящие в охранную зону газораспределительной сети, указанной в приложении к настоящему постановлению, определив условия их использования в соответствии с Правилами охраны газораспределительных сетей, утвержденными постановлением Правительства Российской Федерации от 20 ноября 2000 г. № 878.

3. Настоящее постановление вступает в силу со дня его официального опубликования.

Председатель Правительства
Республики Мордовия



В. СИДОРОВ

Приложение
к постановлению Правительства
Республики Мордовия
от 10 января 2022 г. № 5

ОПИСАНИЕ МЕСТОПОЛОЖЕНИЯ ГРАНИЦ

*Зона с особыми условиями использования территории - Охранная зона
газораспределительной сети «Газопровод низкого давления по ул. Долгая,
ул. Дачная с. Черемешево Лямбирского района»*

(наименование объекта, местоположение границ которого описано (далее - объект)

Раздел 1

Сведения об объекте		
№ п/п	Характеристики объекта	Описание характеристик
1	2	3
1	Местоположение объекта	Республика Мордовия, Лямбирский р-н, Черемешево с
2	Площадь объекта ± величина погрешности определения площади (Р ± ΔР)	2 624 м ² ± 18 м ²
3	Иные характеристики объекта	Вид объекта реестра границ: Зона с особыми условиями использования территории Содержание ограничений использования объектов недвижимости в пределах зоны или территории: Особые условия использования в соответствии с "Правилами охраны газораспределительных сетей", утвержденных постановлением Правительства РФ от 20.11.2000 года № 878. Наименование охраняемого объекта: "Газопровод низкого давления по ул. Долгая, ул. Дачная с. Черемешево Лямбирского района"

Раздел 2

Сведения о местоположении границ объекта

1. Система координат СК кадастрового округа					
2. Сведения о характерных точках границ объекта					
Обозначение характерных точек границ	Координаты, м		Метод определения координат характерной точки	Средняя квадратическая погрешность положения характерной точки (M), м	Описание обозначения точки на местности (при наличии)
	X	Y			
1	2	3	4	5	6
Контур 1					
1	401 590,68	1 283 906,28	Метод спутниковых геодезических измерений (определений)	0,10	—
2	401 591,40	1 283 907,28	Метод спутниковых геодезических измерений (определений)	0,10	—
3	401 591,40	1 283 908,52	Метод спутниковых геодезических измерений (определений)	0,10	—
4	401 590,68	1 283 909,52	Метод спутниковых геодезических измерений (определений)	0,10	—
5	401 589,58	1 283 909,90	Метод спутниковых геодезических измерений (определений)	0,10	—
6	401 578,59	1 283 910,32	Метод спутниковых геодезических измерений (определений)	0,10	—
7	401 578,78	1 283 915,38	Метод спутниковых геодезических измерений (определений)	0,10	—
8	401 579,28	1 283 940,57	Метод спутниковых геодезических измерений (определений)	0,10	—
9	401 579,24	1 283 946,86	Метод спутниковых геодезических измерений (определений)	0,10	—
10	401 578,91	1 283 958,77	Метод спутниковых геодезических измерений (определений)	0,10	—
11	401 578,46	1 283 964,79	Метод спутниковых геодезических измерений (определений)	0,10	—
12	401 577,86	1 283 970,67	Метод спутниковых геодезических измерений (определений)	0,10	—
13	401 577,15	1 283 976,49	Метод спутниковых геодезических измерений (определений)	0,10	—
14	401 576,37	1 283 982,14	Метод спутниковых геодезических измерений (определений)	0,10	—
15	401 575,74	1 283 987,38	Метод спутниковых геодезических измерений (определений)	0,10	—
16	401 574,98	1 283 993,06	Метод спутниковых геодезических измерений (определений)	0,10	—
17	401 574,60	1 283 996,12	Метод спутниковых геодезических измерений (определений)	0,10	—

Раздел 2

Сведения о местоположении границ объекта					
1	2	3	4	5	6
18	401 573,49	1 283 999,66	Метод спутниковых геодезических измерений (определений)	0,10	—
19	401 572,11	1 284 004,23	Метод спутниковых геодезических измерений (определений)	0,10	—
20	401 570,36	1 284 009,72	Метод спутниковых геодезических измерений (определений)	0,10	—
21	401 568,64	1 284 016,00	Метод спутниковых геодезических измерений (определений)	0,10	—
22	401 567,15	1 284 021,62	Метод спутниковых геодезических измерений (определений)	0,10	—
23	401 565,28	1 284 028,97	Метод спутниковых геодезических измерений (определений)	0,10	—
24	401 563,14	1 284 036,60	Метод спутниковых геодезических измерений (определений)	0,10	—
25	401 563,74	1 284 043,73	Метод спутниковых геодезических измерений (определений)	0,10	—
26	401 564,06	1 284 048,65	Метод спутниковых геодезических измерений (определений)	0,10	—
27	401 564,48	1 284 057,41	Метод спутниковых геодезических измерений (определений)	0,10	—
28	401 564,59	1 284 060,50	Метод спутниковых геодезических измерений (определений)	0,10	—
29	401 564,78	1 284 066,96	Метод спутниковых геодезических измерений (определений)	0,10	—
30	401 565,02	1 284 073,82	Метод спутниковых геодезических измерений (определений)	0,10	—
31	401 565,24	1 284 081,25	Метод спутниковых геодезических измерений (определений)	0,10	—
32	401 565,55	1 284 088,82	Метод спутниковых геодезических измерений (определений)	0,10	—
33	401 565,49	1 284 096,94	Метод спутниковых геодезических измерений (определений)	0,10	—
34	401 565,60	1 284 104,53	Метод спутниковых геодезических измерений (определений)	0,10	—
35	401 568,03	1 284 169,55	Метод спутниковых геодезических измерений (определений)	0,10	—
36	401 578,55	1 284 170,21	Метод спутниковых геодезических измерений (определений)	0,10	—
37	401 580,96	1 284 170,28	Метод спутниковых геодезических измерений (определений)	0,10	—

Раздел 2

Сведения о местоположении границ объекта					
1	2	3	4	5	6
38	401 582,08	1 284 170,66	Метод спутниковых геодезических измерений (определений)	0,10	—
39	401 582,80	1 284 171,66	Метод спутниковых геодезических измерений (определений)	0,10	—
40	401 582,80	1 284 172,90	Метод спутниковых геодезических измерений (определений)	0,10	—
41	401 582,08	1 284 173,90	Метод спутниковых геодезических измерений (определений)	0,10	—
42	401 580,90	1 284 174,28	Метод спутниковых геодезических измерений (определений)	0,10	—
43	401 578,41	1 284 174,21	Метод спутниковых геодезических измерений (определений)	0,10	—
44	401 567,08	1 284 173,49	Метод спутниковых геодезических измерений (определений)	0,10	—
45	401 565,93	1 284 173,39	Метод спутниковых геодезических измерений (определений)	0,10	—
46	401 564,92	1 284 173,02	Метод спутниковых геодезических измерений (определений)	0,10	—
47	401 564,10	1 284 171,47	Метод спутниковых геодезических измерений (определений)	0,10	—
48	401 561,60	1 284 104,65	Метод спутниковых геодезических измерений (определений)	0,10	—
49	401 561,49	1 284 096,94	Метод спутниковых геодезических измерений (определений)	0,10	—
50	401 561,55	1 284 088,93	Метод спутниковых геодезических измерений (определений)	0,10	—
51	401 561,24	1 284 081,40	Метод спутниковых геодезических измерений (определений)	0,10	—
52	401 561,02	1 284 073,95	Метод спутниковых геодезических измерений (определений)	0,10	—
53	401 560,78	1 284 067,08	Метод спутниковых геодезических измерений (определений)	0,10	—
54	401 560,59	1 284 060,64	Метод спутниковых геодезических измерений (определений)	0,10	—
55	401 560,48	1 284 057,59	Метод спутниковых геодезических измерений (определений)	0,10	—
56	401 560,06	1 284 048,89	Метод спутниковых геодезических измерений (определений)	0,10	—
57	401 559,75	1 284 044,01	Метод спутниковых геодезических измерений (определений)	0,10	—

Раздел 2

Сведения о местоположении границ объекта					
1	2	3	4	5	6
58	401 559,19	1 284 035,90	Метод спутниковых геодезических измерений (определений)	0,10	—
59	401 559,75	1 284 033,81	Метод спутниковых геодезических измерений (определений)	0,10	—
60	401 561,43	1 284 027,90	Метод спутниковых геодезических измерений (определений)	0,10	—
61	401 563,28	1 284 020,61	Метод спутниковых геодезических измерений (определений)	0,10	—
62	401 564,78	1 284 014,95	Метод спутниковых геодезических измерений (определений)	0,10	—
63	401 566,51	1 284 008,62	Метод спутниковых геодезических измерений (определений)	0,10	—
64	401 568,30	1 284 003,03	Метод спутниковых геодезических измерений (определений)	0,10	—
65	401 569,66	1 283 998,48	Метод спутниковых геодезических измерений (определений)	0,10	—
66	401 570,66	1 283 995,43	Метод спутниковых геодезических измерений (определений)	0,10	—
67	401 571,02	1 283 992,55	Метод спутниковых геодезических измерений (определений)	0,10	—
68	401 571,77	1 283 986,89	Метод спутниковых геодезических измерений (определений)	0,10	—
69	401 572,40	1 283 981,64	Метод спутниковых геодезических измерений (определений)	0,10	—
70	401 573,18	1 283 975,99	Метод спутниковых геодезических измерений (определений)	0,10	—
71	401 573,88	1 283 970,25	Метод спутниковых геодезических измерений (определений)	0,10	—
72	401 574,48	1 283 964,46	Метод спутниковых геодезических измерений (определений)	0,10	—
73	401 574,91	1 283 958,61	Метод спутниковых геодезических измерений (определений)	0,10	—
74	401 575,24	1 283 946,82	Метод спутниковых геодезических измерений (определений)	0,10	—
75	401 575,28	1 283 940,62	Метод спутниковых геодезических измерений (определений)	0,10	—
76	401 574,78	1 283 915,48	Метод спутниковых геодезических измерений (определений)	0,10	—
77	401 574,51	1 283 908,49	Метод спутниковых геодезических измерений (определений)	0,10	—

Раздел 2

Сведения о местоположении границ объекта					
1	2	3	4	5	6
78	401 574,55	1 283 906,66	Метод спутниковых геодезических измерений (определений)	0,10	—
79	401 575,27	1 283 905,66	Метод спутниковых геодезических измерений (определений)	0,10	—
80	401 576,45	1 283 905,28	Метод спутниковых геодезических измерений (определений)	0,10	—
81	401 577,63	1 283 905,66	Метод спутниковых геодезических измерений (определений)	0,10	—
82	401 578,12	1 283 906,34	Метод спутниковых геодезических измерений (определений)	0,10	—
83	401 589,50	1 283 905,90	Метод спутниковых геодезических измерений (определений)	0,10	—
1	401 590,68	1 283 906,28	Метод спутниковых геодезических измерений (определений)	0,10	—
Контур 2					
84	399 530,65	1 284 676,57	Метод спутниковых геодезических измерений (определений)	0,10	—
85	399 531,83	1 284 676,95	Метод спутниковых геодезических измерений (определений)	0,10	—
86	399 532,55	1 284 677,95	Метод спутниковых геодезических измерений (определений)	0,10	—
87	399 532,55	1 284 679,19	Метод спутниковых геодезических измерений (определений)	0,10	—
88	399 531,23	1 284 682,24	Метод спутниковых геодезических измерений (определений)	0,10	—
89	399 530,58	1 284 683,06	Метод спутниковых геодезических измерений (определений)	0,10	—
90	399 529,82	1 284 683,39	Метод спутниковых геодезических измерений (определений)	0,10	—
91	399 528,87	1 284 683,48	Метод спутниковых геодезических измерений (определений)	0,10	—
92	399 523,83	1 284 681,83	Метод спутниковых геодезических измерений (определений)	0,10	—
93	399 516,86	1 284 679,74	Метод спутниковых геодезических измерений (определений)	0,10	—
94	399 509,99	1 284 677,85	Метод спутниковых геодезических измерений (определений)	0,10	—
95	399 502,43	1 284 675,78	Метод спутниковых геодезических измерений (определений)	0,10	—
96	399 494,30	1 284 673,46	Метод спутниковых геодезических измерений (определений)	0,10	—

Раздел 2

Сведения о местоположении границ объекта					
1	2	3	4	5	6
97	399 485,39	1 284 670,86	Метод спутниковых геодезических измерений (определений)	0,10	—
98	399 477,32	1 284 668,29	Метод спутниковых геодезических измерений (определений)	0,10	—
99	399 437,25	1 284 656,63	Метод спутниковых геодезических измерений (определений)	0,10	—
100	399 428,26	1 284 653,69	Метод спутниковых геодезических измерений (определений)	0,10	—
101	399 421,79	1 284 651,23	Метод спутниковых геодезических измерений (определений)	0,10	—
102	399 413,89	1 284 648,47	Метод спутниковых геодезических измерений (определений)	0,10	—
103	399 351,16	1 284 624,67	Метод спутниковых геодезических измерений (определений)	0,10	—
104	399 348,64	1 284 623,76	Метод спутниковых геодезических измерений (определений)	0,10	—
105	399 347,92	1 284 622,76	Метод спутниковых геодезических измерений (определений)	0,10	—
106	399 347,92	1 284 621,52	Метод спутниковых геодезических измерений (определений)	0,10	—
107	399 348,64	1 284 620,52	Метод спутниковых геодезических измерений (определений)	0,10	—
108	399 349,82	1 284 620,14	Метод спутниковых геодезических измерений (определений)	0,10	—
109	399 352,43	1 284 620,88	Метод спутниковых геодезических измерений (определений)	0,10	—
110	399 415,23	1 284 644,70	Метод спутниковых геодезических измерений (определений)	0,10	—
111	399 423,14	1 284 647,46	Метод спутниковых геодезических измерений (определений)	0,10	—
112	399 429,64	1 284 649,93	Метод спутниковых геодезических измерений (определений)	0,10	—
113	399 438,46	1 284 652,82	Метод спутниковых геодезических измерений (определений)	0,10	—
114	399 478,51	1 284 664,47	Метод спутниковых геодезических измерений (определений)	0,10	—
115	399 486,53	1 284 667,03	Метод спутниковых геодезических измерений (определений)	0,10	—
116	399 495,41	1 284 669,62	Метод спутниковых геодезических измерений (определений)	0,10	—

Раздел 2

Сведения о местоположении границ объекта					
1	2	3	4	5	6
117	399 503,50	1 284 671,92	Метод спутниковых геодезических измерений (определений)	0,10	—
118	399 511,05	1 284 673,99	Метод спутниковых геодезических измерений (определений)	0,10	—
119	399 517,94	1 284 675,89	Метод спутниковых геодезических измерений (определений)	0,10	—
120	399 525,02	1 284 678,01	Метод спутниковых геодезических измерений (определений)	0,10	—
121	399 528,23	1 284 679,12	Метод спутниковых геодезических измерений (определений)	0,10	—
122	399 528,82	1 284 677,77	Метод спутниковых геодезических измерений (определений)	0,10	—
123	399 529,47	1 284 676,95	Метод спутниковых геодезических измерений (определений)	0,10	—
84	399 530,65	1 284 676,57	Метод спутниковых геодезических измерений (определений)	0,10	—
Контур 3					
124	401 171,82	1 284 358,65	Метод спутниковых геодезических измерений (определений)	0,10	—
125	401 177,43	1 284 365,88	Метод спутниковых геодезических измерений (определений)	0,10	—
126	401 177,41	1 284 367,24	Метод спутниковых геодезических измерений (определений)	0,10	—
127	401 176,69	1 284 368,24	Метод спутниковых геодезических измерений (определений)	0,10	—
128	401 175,51	1 284 368,62	Метод спутниковых геодезических измерений (определений)	0,10	—
129	401 174,33	1 284 368,24	Метод спутниковых геодезических измерений (определений)	0,10	—
130	401 170,27	1 284 363,07	Метод спутниковых геодезических измерений (определений)	0,10	—
131	401 166,27	1 284 366,15	Метод спутниковых геодезических измерений (определений)	0,10	—
132	401 165,09	1 284 366,53	Метод спутниковых геодезических измерений (определений)	0,10	—
133	401 163,91	1 284 366,15	Метод спутниковых геодезических измерений (определений)	0,10	—
134	401 159,24	1 284 360,19	Метод спутниковых геодезических измерений (определений)	0,10	—
135	401 084,29	1 284 422,31	Метод спутниковых геодезических измерений (определений)	0,10	—

Раздел 2

Сведения о местоположении границ объекта					
1	2	3	4	5	6
136	401 080,20	1 284 426,53	Метод спутниковых геодезических измерений (определений)	0,10	—
137	401 076,20	1 284 430,63	Метод спутниковых геодезических измерений (определений)	0,10	—
138	401 072,59	1 284 434,22	Метод спутниковых геодезических измерений (определений)	0,10	—
139	401 074,06	1 284 436,41	Метод спутниковых геодезических измерений (определений)	0,10	—
140	401 076,91	1 284 440,81	Метод спутниковых геодезических измерений (определений)	0,10	—
141	401 080,02	1 284 445,21	Метод спутниковых геодезических измерений (определений)	0,10	—
142	401 083,53	1 284 450,01	Метод спутниковых геодезических измерений (определений)	0,10	—
143	401 083,81	1 284 450,57	Метод спутниковых геодезических измерений (определений)	0,10	—
144	401 083,81	1 284 451,81	Метод спутниковых геодезических измерений (определений)	0,10	—
145	401 083,09	1 284 452,81	Метод спутниковых геодезических измерений (определений)	0,10	—
146	401 081,91	1 284 453,19	Метод спутниковых геодезических измерений (определений)	0,10	—
147	401 080,73	1 284 452,81	Метод спутниковых геодезических измерений (определений)	0,10	—
148	401 080,29	1 284 452,37	Метод спутниковых геодезических измерений (определений)	0,10	—
149	401 076,78	1 284 447,56	Метод спутниковых геодезических измерений (определений)	0,10	—
150	401 073,62	1 284 443,09	Метод спутниковых геодезических измерений (определений)	0,10	—
151	401 070,71	1 284 438,60	Метод спутниковых геодезических измерений (определений)	0,10	—
152	401 068,11	1 284 434,58	Метод спутниковых геодезических измерений (определений)	0,10	—
153	401 068,11	1 284 433,34	Метод спутниковых геодезических измерений (определений)	0,10	—
154	401 068,60	1 284 432,54	Метод спутниковых геодезических измерений (определений)	0,10	—
155	401 073,37	1 284 427,80	Метод спутниковых геодезических измерений (определений)	0,10	—

Раздел 2

Сведения о местоположении границ объекта					
1	2	3	4	5	6
156	401 077,34	1 284 423,73	Метод спутниковых геодезических измерений (определений)	0,10	—
157	401 081,71	1 284 419,25	Метод спутниковых геодезических измерений (определений)	0,10	—
158	401 158,38	1 284 355,70	Метод спутниковых геодезических измерений (определений)	0,10	—
159	401 159,56	1 284 355,32	Метод спутниковых геодезических измерений (определений)	0,10	—
160	401 160,74	1 284 355,70	Метод спутниковых геодезических измерений (определений)	0,10	—
161	401 165,46	1 284 361,73	Метод спутниковых геодезических измерений (определений)	0,10	—
162	401 169,46	1 284 358,65	Метод спутниковых геодезических измерений (определений)	0,10	—
163	401 170,64	1 284 358,27	Метод спутниковых геодезических измерений (определений)	0,10	—
124	401 171,82	1 284 358,65	Метод спутниковых геодезических измерений (определений)	0,10	—
3. Сведения о характерных точках части (частей) границы объекта					
1	2	3	4	5	6
—	—	—	—	—	—

Раздел 4

План границ объекта



Используемые условные знаки и обозначения

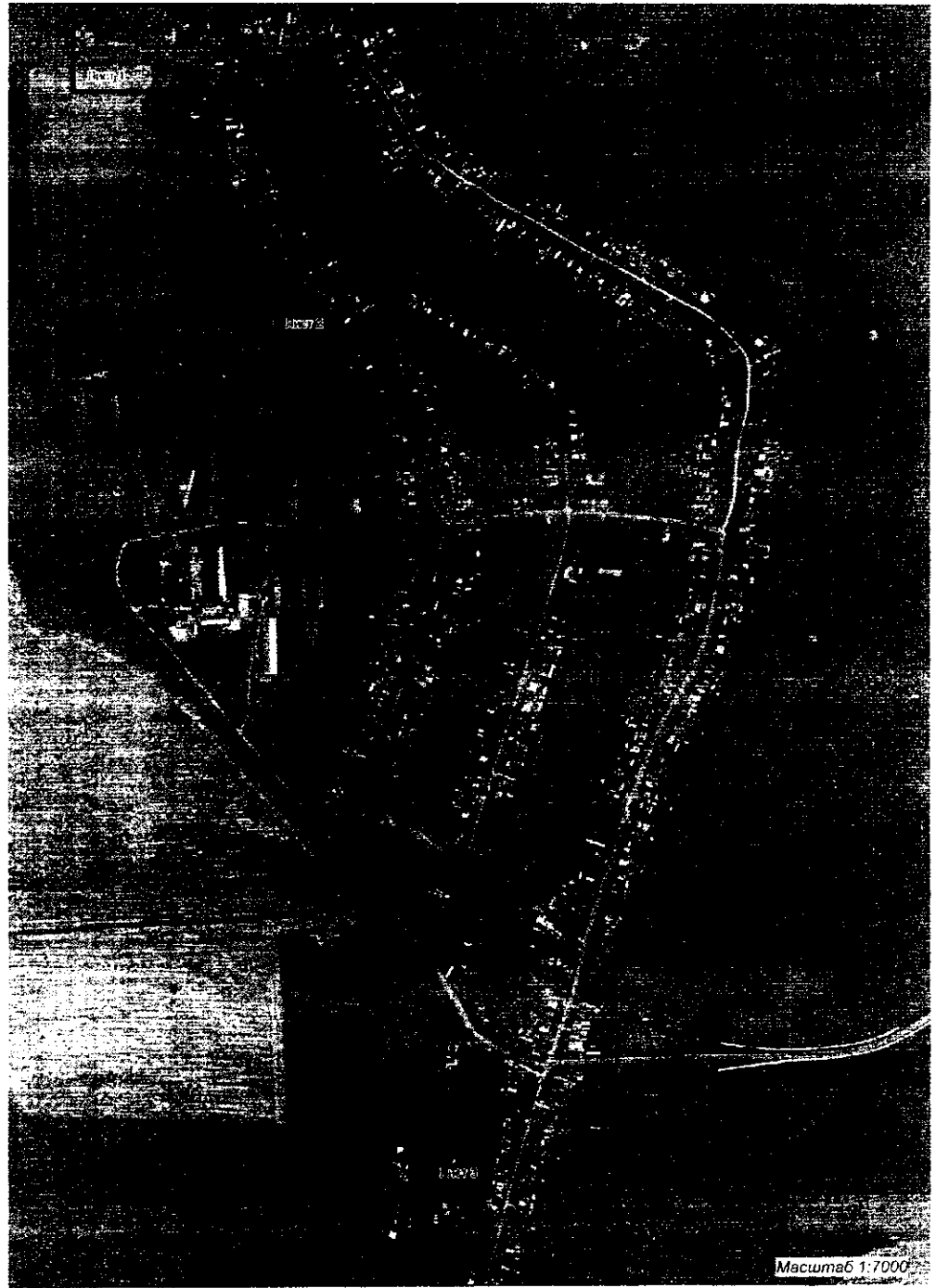
	граница участка в границах объекта		граница участка в границах объекта
	граница участка в границах объекта		граница участка в границах объекта
	граница участка в границах объекта		граница участка в границах объекта

Подпись: **инженер, Г.А. Давыдов**
 Дата: **2014 г.**

Масштаб: 1:600

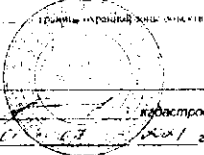
Рис. 4

План граници объекта



Масштаб 1:7000

Используемые условные знаки и обозначения

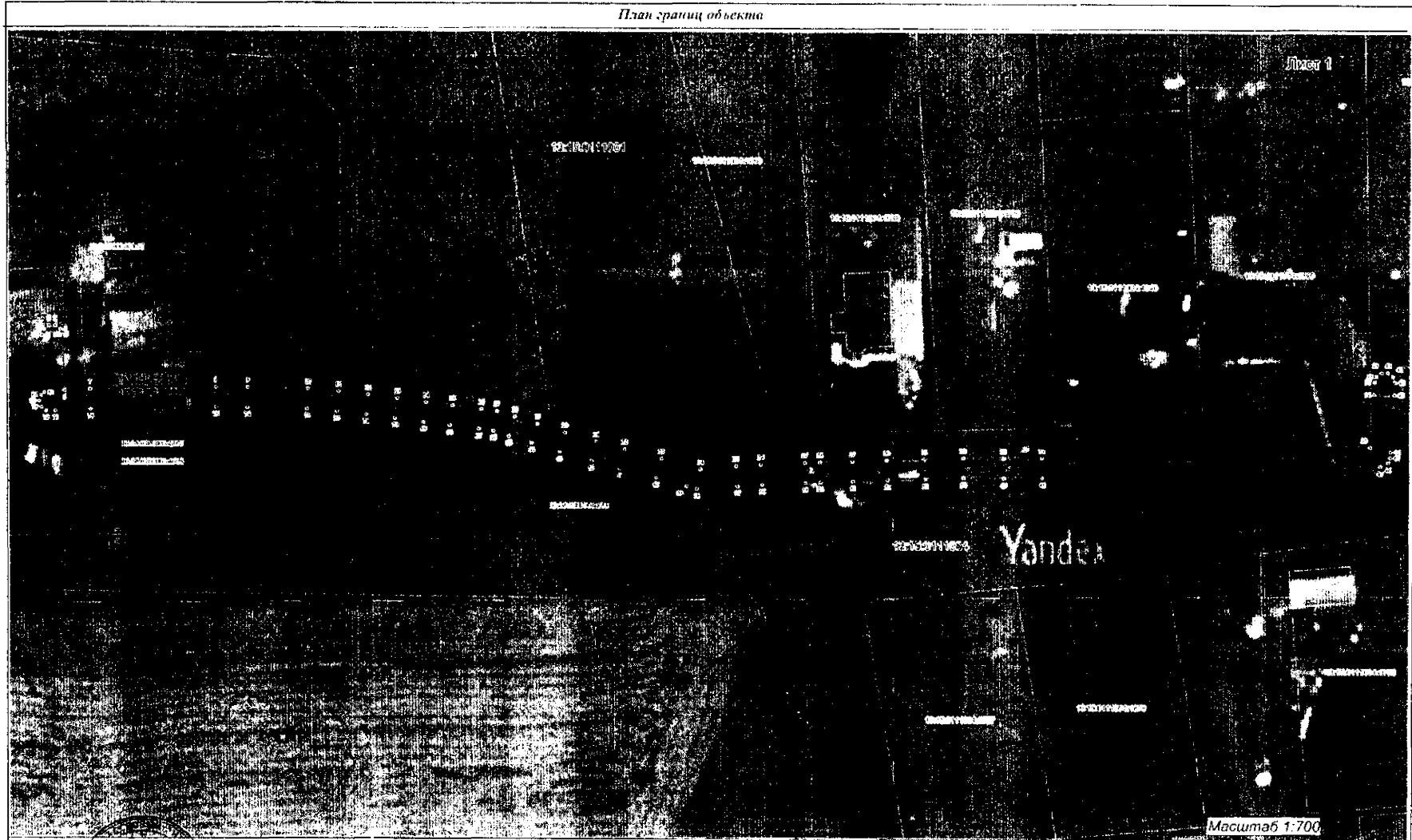


Подпись: *Г.А. Давыдова* кадастровый инженер, Г.А. Давыдова

Дата: 07.06.2017 г.

Место для печати печатного устройства сформировано описанием объекта недвижимости

Рисунок 4
План границ объекта



Используемые условные знаки и обозначения

- граница территории объекта
- граница земельного участка
- граница участка с кадастровым номером 1:001

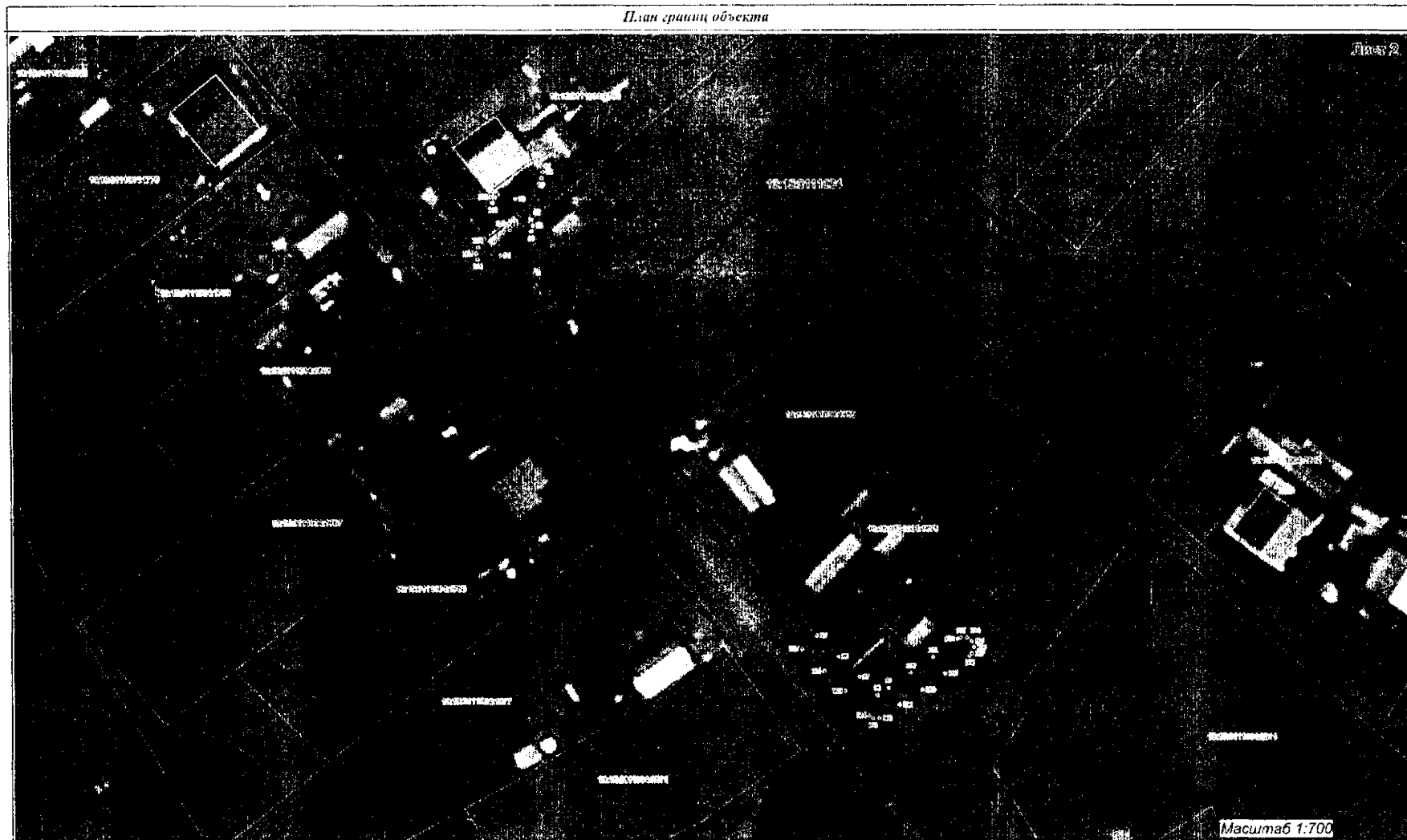
19.12.2019

номер кадастрового участка
территория земельного участка
длина участка по границам территории
длина участка по границам участка 1:001

Подпись: _____
Дата: _____
Кадастровый инженер, Г.А. Давыдов

Лист 1 из 1 листа. Составлен в соответствии с требованиями технического задания на выполнение кадастровых работ.

Рисунок 4
План границ объекта



Лист 2

Масштаб 1:700

Используемые условные знаки и обозначения

- Граница участка (линия объекта)
- Стены, перегородки, колонны
- Столбы, опоры, ограждения, ПР

1:15 0104001

номер кадастрового квартала
границы участка (линия объекта)
линии объектов, расположенные на территории
границы земельных участков с кадастровым номером 1:15 0104001

Подпись: *[Handwritten Signature]* Машуров, инженер, Г.А. Давыдов
Дата: *[Handwritten Date]*

Место для печати и подписи, составляющего исполнительского варианта документа