



**ПРАВИТЕЛЬСТВО
РЕСПУБЛИКИ МОРДОВИЯ**

ПОСТАНОВЛЕНИЕ

от 28.09.2021

№ 462

г. Саранск

Об утверждении границы охранной
зоны газораспределительной сети

В соответствии с постановлением Правительства Российской Федерации от 20 ноября 2000 г. № 878 «Об утверждении Правил охраны газораспределительных сетей», на основании ходатайства акционерного общества «Специализированный застройщик «Мордовская ипотечная корпорация» Правительство Республики Мордовия **п о с т а н о в л я е т**:

1. Утвердить границы охранной зоны объекта «Застройка малоэтажными домами в р. п. Луховка. Внутриквартальные инженерные сети. Газоснабжение», назначение: Сооружения коммунального хозяйства, протяженность 11782 м, адрес объекта: Республика Мордовия, г. о. Саранск, рп. Луховка, кадастровый номер 13:23:0000000:3304, находящегося в собственности акционерного общества «Специализированный застройщик «Мордовская ипотечная корпорация», площадью 55651 кв. м согласно приложению.

2. Установить ограничения (обременения) на земельные участки, входящие в охранную зону газораспределительной сети, указанной в приложении к настоящему постановлению, определив условия их использования в соответствии с Правилами охраны газораспределительных сетей, утвержденными постановлением Правительства Российской Федерации от 20 ноября 2000 г. № 878.

3. Настоящее постановление вступает в силу со дня его официального опубликования.

**Исполняющий обязанности
Председателя Правительства
Республики Мордовия**



В. СИДОРОВ

Приложение
к постановлению Правительства
Республики Мордовия
от 28 сентября 2021 г. № 462

ОПИСАНИЕ МЕСТОПОЛОЖЕНИЯ ГРАНИЦ
Зона с особыми условиями использования территории - охранная зона
объекта «Застройка малоэтажными жилыми домами в р.п. Луховка.
Внутриквартальные инженерные сети. Газоснабжение»

(наименование объекта, местоположение границ которого описано (далее - объект))

Раздел 1

Сведения об объекте

№ п/п	Характеристики объекта	Описание характеристик
1	2	3
1	Местоположение объекта	Республика Мордовия, город Саранск
2	Площадь объекта ± величина погрешности определения площади (P ± ΔP)	55651 м ² ± 83 м ²
3	Иные характеристики объекта	Вид объекта реестра границ: Зона с особыми условиями использования территории Содержание ограничений использования объектов недвижимости в пределах зоны или территории: Особые условия использования в соответствии с "Правилами охраны газораспределительных сетей", утвержденных постановлением Правительства РФ от 20.11.2000 года № 878. Наименование охраняемого объекта: "Застройка малоэтажными жилыми домами в р.п. Луховка. Внутриквартальные инженерные сети. Газоснабжение"

Раздел 2

Сведения о местоположении границ объекта

I. Система координат СК кадастрового округа

2. Сведения о характерных точках границ объекта

Обозначение характерных точек границ	Координаты, м		Метод определения координат характерной точки	Средняя квадратическая погрешность положения характерной точки (Mt), м	Описание обозначения точки на местности (при наличии)
	X	Y			
1	2	3	4	5	6
1	387542,09	1297115,08	Метод спутниковых геодезических измерений (определений)	0,1	—
2	387529,42	1297134,10		0,1	
3	387525,26	1297131,33		0,1	
4	387535,41	1297116,10		0,1	
5	387528,51	1297110,49		0,1	
6	387491,58	1297084,70		0,1	
7	387456,69	1297088,41		0,1	
8	387428,11	1297095,08		0,1	
9	387407,75	1297094,94		0,1	
10	387297,18	1297082,96		0,1	
11	387266,79	1297077,67		0,1	
12	387250,18	1297072,79		0,1	
13	387246,04	1297072,37		0,1	
14	387246,99	1297045,04		0,1	
15	387144,88	1297010,32		0,1	
16	387149,47	1296993,05		0,1	
17	387138,80	1296991,95		0,1	
18	386986,65	1296953,16		0,1	
19	386884,40	1296924,73		0,1	
20	386872,70	1296922,80		0,1	
21	386791,56	1296901,42		0,1	
22	386733,06	1296885,41		0,1	
23	386721,97	1296881,78		0,1	
24	386720,79	1296882,10		0,1	
25	386714,02	1296880,34		0,1	
26	386699,21	1296877,28		0,1	
27	386692,99	1296875,48		0,1	
28	386571,06	1296843,82		0,1	
29	386564,83	1296877,76		0,1	
30	386561,46	1296926,47		0,1	
31	386561,34	1296930,12		0,1	
32	386556,41	1296949,63		0,1	
33	386707,14	1296988,80		0,1	
34	386789,35	1297010,18		0,1	
35	386823,65	1297019,77		0,1	
36	386836,75	1297023,39		0,1	
37	386887,11	1297037,85		0,1	
38	386928,54	1297047,99		0,1	
39	386934,19	1297053,92		0,1	
40	386897,16	1297131,88		0,1	
41	386886,33	1297159,67		0,1	
42	386848,15	1297240,12		0,1	
43	386816,60	1297300,67		0,1	
44	386799,27	1297330,31		0,1	
45	386768,43	1297314,10		0,1	
46	386763,01	1297311,73		0,1	
47	386718,50	1297290,20		0,1	

Раздел 2

Сведения о местоположении границ объекта					
1	2	3	4	5	6
48	386715,07	1297297,63	Метод спутниковых геодезических измерений (определений)	0,1	—
49	386765,61	1297320,50		0,1	
50	386763,56	1297325,05		0,1	
51	386712,63	1297301,98		0,1	
52	386682,82	1297350,98		0,1	
53	386643,10	1297383,68		0,1	
54	386621,65	1297396,06		0,1	
55	386512,13	1297442,53		0,1	
56	386496,39	1297447,37		0,1	
57	386259,00	1297545,99		0,1	
58	386194,50	1297479,49		0,1	
59	386222,53	1297455,20		0,1	
60	386282,74	1297400,42		0,1	
61	386320,03	1297367,63		0,1	
62	386338,68	1297350,61		0,1	
63	386377,56	1297313,08		0,1	
64	386381,97	1297308,42		0,1	
65	386376,97	1297303,33		0,1	
66	386358,81	1297322,73		0,1	
67	386315,66	1297363,50		0,1	
68	386290,60	1297386,11		0,1	
69	386283,57	1297391,95		0,1	
70	386278,65	1297396,03		0,1	
71	386236,74	1297434,05		0,1	
72	386196,57	1297466,24		0,1	
73	386051,32	1297324,84		0,1	
74	386049,84	1297322,66		0,1	
75	386047,85	1297318,14		0,1	
76	386048,32	1297312,14		0,1	
77	386050,92	1297305,99		0,1	
78	386066,18	1297291,97		0,1	
79	386096,92	1297264,69		0,1	
80	386127,36	1297239,12		0,1	
81	386135,64	1297230,82		0,1	
82	386207,14	1297166,56		0,1	
83	386211,39	1297163,99		0,1	
84	386220,76	1297162,04		0,1	
85	386265,78	1297202,72		0,1	
86	386300,91	1297237,60		0,1	
87	386366,15	1297300,59		0,1	
88	386370,49	1297296,24		0,1	
89	386301,25	1297222,87		0,1	
90	386226,86	1297152,77		0,1	
91	386220,29	1297146,06		0,1	
92	386197,65	1297117,77		0,1	
93	386171,11	1297086,51		0,1	
94	386174,92	1297083,28		0,1	
95	386201,51	1297114,59		0,1	
96	386224,04	1297142,74		0,1	
97	386229,40	1297148,25		0,1	
98	386394,14	1297000,68		0,1	
99	386424,34	1296976,17		0,1	
100	386443,38	1296995,10		0,1	

Раздел 2

Сведения о местоположении границ объекта					
1	2	3	4	5	6
101	386411,11	1297113,50		0,1	
102	386381,79	1297151,09		0,1	
103	386355,27	1297177,13		0,1	
104	386307,67	1297220,53		0,1	
105	386312,10	1297225,08		0,1	
106	386358,68	1297180,98		0,1	
107	386376,15	1297166,88		0,1	
108	386378,67	1297170,00		0,1	
109	386361,32	1297184,00		0,1	
110	386314,85	1297227,99		0,1	
111	386385,68	1297301,47		0,1	
112	386403,75	1297283,14		0,1	
113	386414,86	1297273,12		0,1	
114	386421,71	1297264,68		0,1	
115	386439,58	1297246,62		0,1	
116	386458,89	1297221,52		0,1	
117	386462,62	1297210,72		0,1	
118	386477,00	1297173,58		0,1	
119	386490,74	1297177,44		0,1	
120	386519,48	1297069,18		0,1	
121	386523,57	1297053,71		0,1	
122	386551,09	1296950,34		0,1	
123	386556,36	1296929,42		0,1	
124	386556,46	1296926,22		0,1	
125	386559,86	1296877,13		0,1	
126	386567,11	1296837,63		0,1	
127	386694,32	1296870,66		0,1	
128	386700,41	1296872,43		0,1	
129	386715,15	1296875,47		0,1	
130	386720,76	1296876,92		0,1	
131	386722,10	1296876,56		0,1	
132	386734,49	1296880,62		0,1	
133	386873,75	1296917,90		0,1	
134	386885,48	1296919,84		0,1	
135	386987,94	1296948,33		0,1	
136	387139,68	1296987,02		0,1	
137	387155,80	1296988,67		0,1	
138	387150,91	1297007,09		0,1	
139	387252,12	1297041,50		0,1	
140	387251,15	1297067,86		0,1	
141	387267,92	1297072,79		0,1	
142	387297,88	1297078,01		0,1	
143	387408,03	1297089,94		0,1	
144	387427,55	1297090,08		0,1	
145	387455,86	1297083,47		0,1	
146	387492,91	1297079,53		0,1	
147	387531,52	1297106,49		0,1	
1	387542,09	1297115,08		0,1	
148	386260,23	1297540,07		0,1	
149	386201,77	1297479,81		0,1	
150	386225,85	1297458,94		0,1	
151	386286,07	1297404,15		0,1	
152	386323,37	1297371,35		0,1	

Метод спутниковых
геодезических измерений
(определений)

Раздел 2

Сведения о местоположении границ объекта					
1	2	3	4	5	6
153	386342,10	1297354,26	Метод спутниковых геодезических измерений (определений)	0,1	—
154	386377,51	1297320,08		0,1	
155	386379,00	1297321,57		0,1	
156	386379,71	1297320,87		0,1	
157	386480,39	1297420,71		0,1	
158	386430,57	1297452,69		0,1	
159	386400,66	1297464,89		0,1	
160	386378,57	1297474,79		0,1	
161	386264,66	1297520,64		0,1	
162	386266,53	1297525,28		0,1	
163	386380,52	1297479,39		0,1	
164	386402,63	1297469,49		0,1	
165	386432,89	1297457,14		0,1	
166	386484,01	1297424,37		0,1	
167	386485,46	1297423,17		0,1	
168	386495,59	1297415,06		0,1	
169	386507,86	1297426,83		0,1	
170	386615,55	1297381,27		0,1	
171	386635,70	1297369,50		0,1	
172	386656,09	1297350,59		0,1	
173	386663,49	1297342,93		0,1	
174	386669,17	1297335,24		0,1	
175	386699,33	1297294,30		0,1	
176	386706,31	1297284,37		0,1	
177	386713,83	1297288,15		0,1	
178	386709,80	1297297,23		0,1	
179	386678,99	1297347,66		0,1	
180	386640,24	1297379,56		0,1	
181	386619,42	1297391,58		0,1	
182	386510,41	1297437,83		0,1	
183	386494,69	1297442,66		0,1	
148	386260,23	1297540,07		0,1	
184	386774,85	1297118,72		0,1	
185	386732,44	1297105,99		0,1	
186	386528,96	1297053,00		0,1	
187	386555,17	1296954,48		0,1	
188	386705,89	1296993,64		0,1	
189	386788,05	1297015,01		0,1	
190	386819,04	1297023,72		0,1	
184	386774,85	1297118,72		0,1	
191	386797,37	1297323,66	0,1		
192	386770,62	1297309,60	0,1		
193	386766,44	1297307,72	0,1		
194	386766,68	1297307,09	0,1		
195	386760,69	1297304,55	0,1		
196	386760,51	1297304,96	0,1		
197	386720,50	1297285,63	0,1		
198	386755,44	1297208,00	0,1		
199	386767,26	1297179,87	0,1		
200	386780,73	1297154,01	0,1		
201	386806,24	1297099,47	0,1		
202	386820,06	1297072,95	0,1		
203	386837,07	1297028,70	0,1		

Раздел 2

Сведения о местоположении границ объекта					
1	2	3	4	5	6
204	386885,83	1297042,68	Метод спутниковых геодезических измерений (определений)	0,1	—
205	386925,93	1297052,49		0,1	
206	386928,21	1297054,89		0,1	
207	386892,58	1297129,88		0,1	
208	386881,73	1297157,69		0,1	
209	386843,68	1297237,89		0,1	
210	386812,22	1297298,25		0,1	
191	386797,37	1297323,66		0,1	
211	386723,67	1297230,36		0,1	
212	386497,90	1297170,66		0,1	
213	386523,53	1297073,35		0,1	
214	386727,33	1297126,32		0,1	
215	386766,35	1297137,11		0,1	
216	386725,52	1297225,72		0,1	
211	386723,67	1297230,36		0,1	
217	386666,33	1297330,62		0,1	
218	386647,73	1297325,71		0,1	
219	386619,11	1297317,37		0,1	
220	386589,60	1297310,90		0,1	
221	386559,67	1297303,20		0,1	
222	386501,85	1297287,47		0,1	
223	386472,75	1297281,15		0,1	
224	386451,22	1297274,94		0,1	
225	386436,82	1297266,58		0,1	
226	386449,99	1297253,60		0,1	
227	386466,68	1297236,76		0,1	
228	386468,96	1297238,51		0,1	
229	386475,57	1297230,58		0,1	
230	386464,66	1297220,12		0,1	
231	386467,32	1297212,44		0,1	
232	386480,02	1297179,63		0,1	
233	386492,28	1297183,08		0,1	
234	386492,05	1297184,06		0,1	
235	386614,08	1297216,43	0,1		
236	386711,22	1297241,58	0,1		
237	386718,14	1297244,69	0,1		
238	386716,18	1297250,14	0,1		
239	386709,11	1297266,71	0,1		
240	386702,88	1297280,48	0,1		
241	386695,26	1297291,40	0,1		
217	386666,33	1297330,62	0,1		
242	386196,89	1297459,57	0,1		
243	386055,17	1297321,61	0,1		
244	386054,24	1297320,23	0,1		
245	386052,93	1297317,27	0,1		
246	386053,24	1297313,34	0,1		
247	386055,10	1297308,94	0,1		
248	386069,53	1297295,68	0,1		
249	386100,19	1297268,47	0,1		
250	386129,40	1297243,95	0,1		
251	386278,68	1297389,55	0,1		
252	386275,37	1297392,25	0,1		
253	386233,49	1297430,25	0,1		

Раздел 2

Сведения о местоположении границ объекта					
1	2	3	4	5	6
242	386196,89	1297459,57		0,1	
254	386289,22	1297380,40		0,1	
255	386141,29	1297232,48		0,1	
256	386210,14	1297170,59		0,1	
257	386213,24	1297168,71		0,1	
258	386219,29	1297167,45		0,1	
259	386262,34	1297206,35		0,1	
260	386297,41	1297241,17		0,1	
261	386366,12	1297307,62		0,1	
262	386355,26	1297319,20		0,1	
263	386312,26	1297359,83		0,1	
254	386289,22	1297380,40		0,1	
264	386304,77	1297217,77		0,1	
265	386232,73	1297150,59		0,1	
266	386396,74	1297003,72		0,1	
267	386424,06	1296981,55		0,1	
268	386438,90	1296996,30		0,1	
269	386407,47	1297111,68		0,1	
270	386378,79	1297148,43		0,1	
271	386352,53	1297174,23		0,1	
264	386304,77	1297217,77		0,1	
272	386508,98	1297420,93		0,1	
273	386497,33	1297409,56		0,1	
274	386394,38	1297308,99		0,1	
275	386435,48	1297271,51		0,1	
276	386449,23	1297279,57		0,1	
277	386471,52	1297286,00		0,1	
278	386500,67	1297292,33		0,1	
279	386558,39	1297308,03		0,1	
280	386588,44	1297315,77		0,1	
281	386617,88	1297322,22		0,1	
282	386646,39	1297330,53		0,1	
283	386663,17	1297335,00		0,1	
284	386659,66	1297339,70		0,1	
285	386652,59	1297347,02		0,1	
286	386632,70	1297365,46		0,1	
287	386613,30	1297376,79		0,1	
272	386508,98	1297420,93		0,1	
288	386715,92	1297283,49		0,1	
289	386708,71	1297279,93		0,1	
290	386713,69	1297268,73		0,1	
291	386720,84	1297251,96		0,1	
292	386723,73	1297243,80		0,1	
293	386727,73	1297233,73		0,1	
294	386730,12	1297227,69		0,1	
295	386772,34	1297136,02		0,1	
296	386778,74	1297122,31		0,1	
297	386823,88	1297024,98		0,1	
298	386832,31	1297027,41		0,1	
299	386815,49	1297070,90		0,1	
300	386801,76	1297097,25		0,1	
301	386776,25	1297151,79		0,1	
302	386762,73	1297177,74		0,1	

Метод спутниковых
геодезических измерений
(определений)

Раздел 2

Сведения о местоположении границ объекта					
1	2	3	4	5	6
303	386750,86	1297206,00	Метод спутниковых геодезических измерений (определений)	0,1	—
288	386715,92	1297283,49		0,1	
304	386768,46	1297132,55		0,1	
305	386728,63	1297121,49		0,1	
306	386524,64	1297068,39		0,1	
307	386527,59	1297057,98		0,1	
308	386731,09	1297110,81		0,1	
309	386772,61	1297123,32		0,1	
304	386768,46	1297132,55		0,1	
310	386484,13	1297417,59		0,1	
311	386384,16	1297318,23		0,1	
312	386390,28	1297312,04		0,1	
313	386491,74	1297411,74		0,1	
310	386484,13	1297417,59		0,1	
314	386282,51	1297386,29		0,1	
315	386132,97	1297240,46		0,1	
316	386137,65	1297235,89		0,1	
317	386285,58	1297383,74		0,1	
314	386282,51	1297386,29		0,1	
318	386719,77	1297239,92		0,1	
319	386712,88	1297236,85		0,1	
320	386615,35	1297211,60		0,1	
321	386495,27	1297179,76		0,1	
322	386496,43	1297175,51		0,1	
323	386721,74	1297235,02		0,1	
318	386719,77	1297239,92		0,1	
324	386387,84	1297307,43		0,1	
325	386386,64	1297306,17		0,1	
326	386406,51	1297286,04		0,1	
327	386417,76	1297275,88		0,1	
328	386424,69	1297267,36		0,1	
329	386442,58	1297249,28		0,1	
330	386462,04	1297224,70		0,1	
331	386466,81	1297228,99		0,1	
332	386464,21	1297232,07		0,1	
333	386446,44	1297250,07		0,1	
334	386428,70	1297267,71		0,1	
335	386394,82	1297300,41		0,1	
324	386387,84	1297307,43		0,1	
336	387179,77	1296889,27		0,1	
337	387078,42	1296859,69	0,1		
338	387036,19	1296848,82	0,1		
339	387037,44	1296843,97	0,1		
340	387079,74	1296854,87	0,1		
341	387176,04	1296882,97	0,1		
342	387177,69	1296875,47	0,1		
343	387116,67	1296854,25	0,1		
344	387095,33	1296842,15	0,1		
345	387056,47	1296819,97	0,1		
346	387016,57	1296794,64	0,1		
347	387009,30	1296790,99	0,1		
348	387002,33	1296789,13	0,1		
349	386994,91	1296788,70	0,1		

Раздел 2

Сведения о местоположении границ объекта					
1	2	3	4	5	6
350	386981,16	1296797,58	Метод спутниковых геодезических измерений (определений)	0,1	
351	386967,04	1296807,18		0,1	
352	386943,37	1296827,76		0,1	
353	386923,03	1296845,42		0,1	
354	386907,82	1296859,20		0,1	
355	386900,41	1296869,90		0,1	
356	386891,51	1296881,93		0,1	
357	386877,12	1296916,45		0,1	
358	386823,70	1296895,62		0,1	
359	386825,04	1296891,16		0,1	
360	386829,83	1296892,60		0,1	
361	386874,39	1296910,02		0,1	
362	386887,52	1296878,35		0,1	
363	386894,85	1296868,81		0,1	
364	386868,44	1296855,63		0,1	
365	386870,78	1296847,35		0,1	
366	386875,50	1296848,58		0,1	
367	386874,37	1296853,03		0,1	
368	386897,75	1296864,80		0,1	
369	386904,52	1296855,12		0,1	
370	386919,65	1296841,74		0,1	
371	386937,44	1296826,22		0,1	
372	386915,84	1296813,97		0,1	
373	386918,22	1296806,62		0,1	
374	386923,06	1296807,97		0,1	
375	386921,86	1296811,60		0,1	
376	386941,72	1296822,77		0,1	
377	386963,99	1296803,21		0,1	
378	386976,71	1296794,42		0,1	
379	386963,44	1296767,81		0,1	
380	386967,32	1296766,06		0,1	
381	386970,78	1296767,01		0,1	
382	386970,28	1296770,21		0,1	
383	386981,20	1296791,62		0,1	
384	386993,57	1296783,62		0,1	
385	387003,13	1296784,17		0,1	
386	387011,08	1296786,29		0,1	
387	387019,04	1296790,29		0,1	
388	387059,05	1296815,69		0,1	
389	387095,19	1296836,34		0,1	
390	387099,99	1296815,01	0,1		
391	387099,32	1296814,84	0,1		
392	387100,14	1296811,76	0,1		
393	387105,94	1296811,38	0,1		
394	387099,84	1296838,95	0,1		
395	387118,74	1296849,68	0,1		
396	387165,07	1296865,90	0,1		
397	387167,37	1296854,59	0,1		
398	387167,06	1296854,51	0,1		
399	387167,88	1296851,24	0,1		
400	387173,23	1296850,84	0,1		
401	387169,82	1296867,57	0,1		
402	387178,90	1296870,58	0,1		

Раздел 2

Сведения о местоположении границ объекта					
1	2	3	4	5	6
403	387203,63	1296774,38	Метод спутниковых геодезических измерений (определений)	0,1	
404	387199,18	1296772,38		0,1	
405	387194,22	1296769,33		0,1	
406	387188,12	1296783,87		0,1	
407	387183,98	1296782,82		0,1	
408	387185,17	1296777,96		0,1	
409	387189,98	1296766,57		0,1	
410	387130,40	1296730,68		0,1	
411	387121,62	1296744,11		0,1	
412	387117,81	1296743,08		0,1	
413	387119,41	1296738,33		0,1	
414	387126,19	1296728,05		0,1	
415	387049,10	1296681,59		0,1	
416	387030,29	1296687,95		0,1	
417	387029,18	1296690,58		0,1	
418	387023,96	1296689,10		0,1	
419	387025,31	1296684,49		0,1	
420	387043,56	1296678,13		0,1	
421	386997,35	1296650,32		0,1	
422	386995,13	1296649,47		0,1	
423	386992,35	1296648,85		0,1	
424	386989,01	1296648,70		0,1	
425	386986,88	1296648,94		0,1	
426	386983,69	1296649,82		0,1	
427	386973,13	1296655,40		0,1	
428	386985,28	1296658,49		0,1	
429	386983,83	1296663,40		0,1	
430	386967,69	1296659,11		0,1	
431	386925,82	1296690,69		0,1	
432	386936,76	1296700,26		0,1	
433	386935,71	1296705,09		0,1	
434	386932,03	1296703,93		0,1	
435	386932,30	1296702,94		0,1	
436	386922,09	1296694,03		0,1	
437	386893,96	1296718,02		0,1	
438	386894,35	1296720,13		0,1	
439	386891,23	1296722,29		0,1	
440	386889,66	1296721,75		0,1	
441	386877,91	1296731,95		0,1	
442	386888,70	1296741,40		0,1	
443	386887,93	1296745,75		0,1	
444	386884,27	1296745,15		0,1	
445	386884,56	1296744,40		0,1	
446	386874,24	1296735,38		0,1	
447	386832,69	1296773,27		0,1	
448	386842,49	1296782,81	0,1		
449	386841,42	1296786,75	0,1		
450	386836,68	1296785,64	0,1		
451	386836,89	1296784,31	0,1		
452	386828,75	1296776,45	0,1		
453	386795,28	1296804,59	0,1		
454	386795,86	1296806,73	0,1		
455	386792,65	1296808,98	0,1		

Раздел 2

Сведения о местоположении границ объекта					
1	2	3	4	5	6
456	386791,04	1296808,43	Метод спутниковых геодезических измерений (определений)	0,1	
457	386786,16	1296812,61		0,1	
458	386794,66	1296823,77		0,1	
459	386793,59	1296827,47		0,1	
460	386789,86	1296826,98		0,1	
461	386790,07	1296825,98		0,1	
462	386779,04	1296811,57		0,1	
463	386827,69	1296770,88		0,1	
464	386872,89	1296729,73		0,1	
465	386888,54	1296716,09		0,1	
466	386920,85	1296688,40		0,1	
467	386922,65	1296686,81		0,1	
468	386959,55	1296658,96		0,1	
469	386956,52	1296655,47		0,1	
470	386921,51	1296683,30		0,1	
471	386894,30	1296706,48		0,1	
472	386837,95	1296754,50		0,1	
473	386816,58	1296772,87		0,1	
474	386781,81	1296801,78		0,1	
475	386743,77	1296833,32		0,1	
476	386726,15	1296852,01		0,1	
477	386719,25	1296844,72		0,1	
478	386719,89	1296842,27		0,1	
479	386723,36	1296841,80		0,1	
480	386726,15	1296844,75		0,1	
481	386740,34	1296829,67		0,1	
482	386776,33	1296799,85		0,1	
483	386775,02	1296798,26		0,1	
484	386773,01	1296797,66		0,1	
485	386774,03	1296793,79		0,1	
486	386777,45	1296793,41		0,1	
487	386779,08	1296794,26		0,1	
488	386778,87	1296795,06		0,1	
489	386780,18	1296796,65		0,1	
490	386813,35	1296769,05		0,1	
491	386832,41	1296752,64		0,1	
492	386830,80	1296750,75		0,1	
493	386828,69	1296750,19		0,1	
494	386829,99	1296745,23		0,1	
495	386834,74	1296746,63		0,1	
496	386834,50	1296747,59		0,1	
497	386836,23	1296749,39		0,1	
498	386888,87	1296704,51		0,1	
499	386887,20	1296702,32		0,1	
500	386885,14	1296701,84		0,1	
501	386886,62	1296696,31		0,1	
502	386891,43	1296697,64		0,1	
503	386890,98	1296699,01		0,1	
504	386892,65	1296701,33		0,1	
505	386918,33	1296679,44		0,1	
506	386954,97	1296650,27	0,1		
507	386971,52	1296638,50	0,1		
508	386952,73	1296627,00	0,1		

Раздел 2

Сведения о местоположении границ объекта					
1	2	3	4	5	6
509	386950,09	1296638,86	Метод спутниковых геодезических измерений (определений)	0,1	—
510	386945,20	1296637,72		0,1	
511	386948,34	1296624,31		0,1	
512	386875,70	1296579,79		0,1	
513	386846,15	1296604,01		0,1	
514	386851,30	1296609,94		0,1	
515	386852,84	1296610,35		0,1	
516	386851,48	1296615,18		0,1	
517	386846,69	1296613,90		0,1	
518	386847,03	1296612,65		0,1	
519	386842,30	1296607,19		0,1	
520	386790,65	1296651,86		0,1	
521	386796,64	1296658,89		0,1	
522	386794,87	1296664,65		0,1	
523	386792,10	1296664,33		0,1	
524	386785,33	1296656,49		0,1	
525	386734,44	1296701,05		0,1	
526	386738,78	1296706,02		0,1	
527	386740,36	1296706,37		0,1	
528	386739,07	1296711,08		0,1	
529	386734,17	1296710,12		0,1	
530	386734,53	1296708,79		0,1	
531	386730,64	1296704,30		0,1	
532	386679,29	1296749,24		0,1	
533	386683,24	1296753,82		0,1	
534	386684,58	1296754,26		0,1	
535	386683,42	1296758,75		0,1	
536	386678,57	1296757,53		0,1	
537	386678,86	1296756,41		0,1	
538	386675,51	1296752,53		0,1	
539	386664,27	1296762,59		0,1	
540	386624,39	1296796,53		0,1	
541	386630,30	1296803,42		0,1	
542	386629,49	1296806,48		0,1	
543	386625,74	1296805,83		0,1	
544	386620,54	1296799,71		0,1	
545	386619,29	1296800,71		0,1	
546	386616,09	1296797,02		0,1	
547	386660,99	1296758,82		0,1	
548	386674,46	1296746,79		0,1	
549	386729,65	1296698,54		0,1	
550	386785,79	1296649,45		0,1	
551	386841,33	1296601,47		0,1	
552	386875,28	1296573,67		0,1	
553	386953,01	1296621,29		0,1	
554	386980,59	1296638,19		0,1	
555	386960,51	1296652,46		0,1	
556	386963,86	1296656,31		0,1	
557	386970,05	1296651,39		0,1	
558	386973,01	1296649,84		0,1	
559	386981,83	1296645,15		0,1	
560	386985,93	1296644,01		0,1	
561	386988,84	1296643,69		0,1	

Раздел 2

Сведения о местоположении границ объекта

1	2	3	4	5	6
562	386993,00	1296643,87	Метод спутниковых геодезических измерений (определений)	0,1	
563	386996,58	1296644,67		0,1	
564	386999,55	1296645,81		0,1	
565	387051,00	1296676,78		0,1	
566	387131,35	1296725,28		0,1	
567	387194,88	1296763,69		0,1	
568	387201,31	1296767,57		0,1	
569	387205,47	1296769,17		0,1	
570	387208,38	1296760,49		0,1	
571	387210,31	1296755,08		0,1	
572	387212,84	1296748,57		0,1	
573	387231,13	1296705,14		0,1	
574	387231,27	1296703,63		0,1	
575	387231,21	1296702,60		0,1	
576	387230,67	1296700,53		0,1	
577	387229,89	1296698,99		0,1	
578	387229,23	1296698,08		0,1	
579	387034,64	1296471,34		0,1	
580	387033,50	1296470,21		0,1	
581	387031,38	1296469,06		0,1	
582	387027,50	1296467,36		0,1	
583	387024,45	1296466,28		0,1	
584	387021,69	1296465,74		0,1	
585	387016,83	1296465,30		0,1	
586	387009,32	1296459,94		0,1	
587	387003,30	1296451,75		0,1	
588	386986,43	1296432,54		0,1	
589	386956,95	1296406,71		0,1	
590	386960,25	1296402,95		0,1	
591	386989,97	1296428,99		0,1	
592	387007,20	1296448,62		0,1	
593	387012,87	1296456,34		0,1	
594	387018,63	1296460,45		0,1	
595	387022,39	1296460,79		0,1	
596	387025,77	1296461,45		0,1	
597	387029,33	1296462,71		0,1	
598	387033,58	1296464,56		0,1	
599	387036,51	1296466,16		0,1	
600	387038,30	1296467,92		0,1	
601	387233,15	1296694,98		0,1	
602	387234,16	1296696,36		0,1	
603	387235,30	1296698,60		0,1	
604	387236,18	1296701,97		0,1	
605	387236,29	1296703,71	0,1		
606	387236,03	1296706,37	0,1		
607	387217,47	1296750,45	0,1		
608	387214,99	1296756,83	0,1		
609	387213,10	1296762,14	0,1		
610	387209,20	1296773,64	0,1		
611	387208,32	1296776,54	0,1		
612	387182,94	1296874,98	0,1		
336	387179,77	1296889,27	0,1		

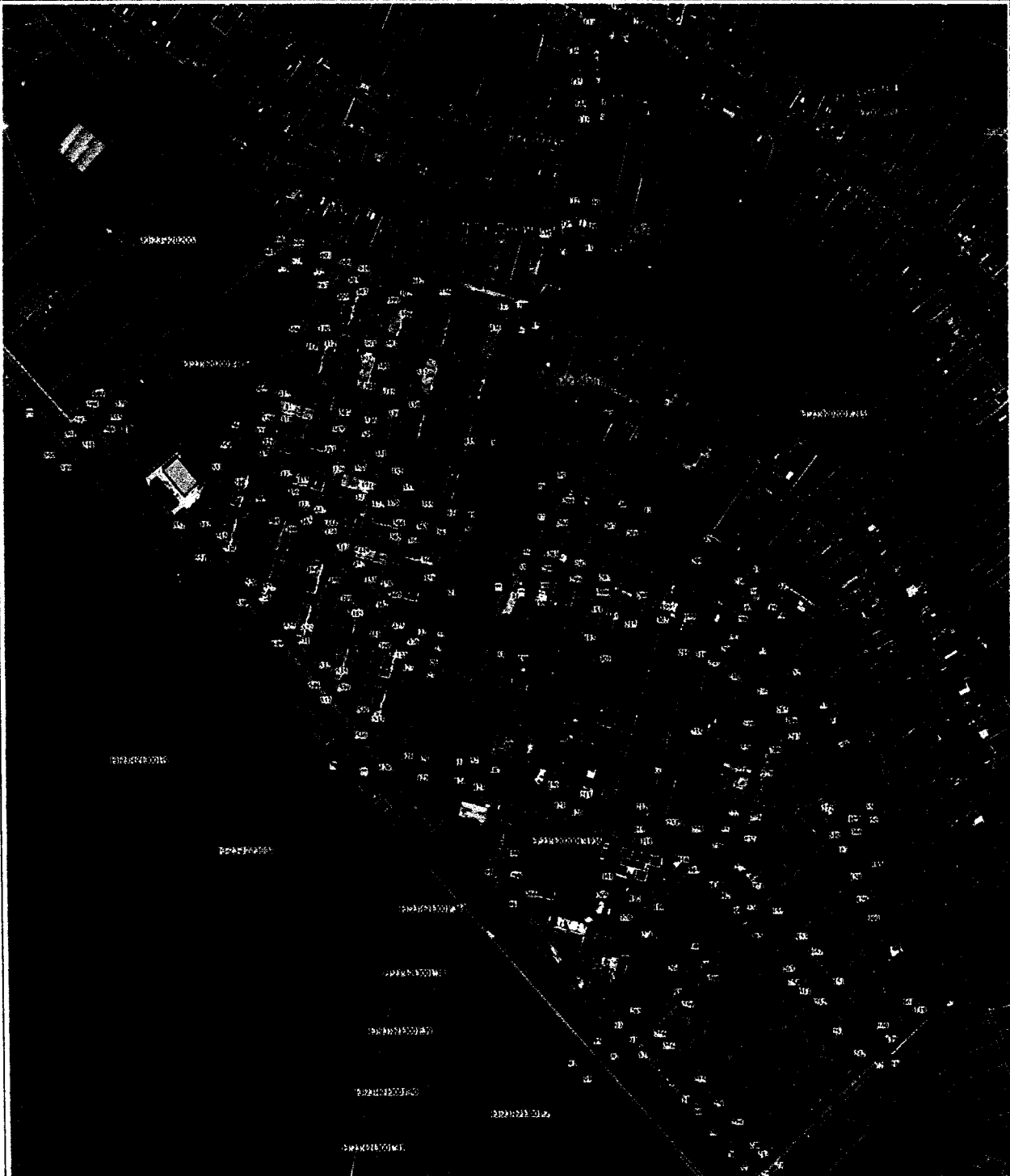
Прохождение границы		Описание прохождения границы
от точки	до точки	
1	2	3
450	457	на расстоянии 3 метров от оси газопровода
457	460	на расстоянии 2 метров от оси газопровода
460	468	на расстоянии 3 метров от оси газопровода
467	470	на расстоянии 2 метров от оси газопровода
470	479	на расстоянии 3 метров от оси газопровода
479	483	на расстоянии 2 метров от оси газопровода
483	486	на расстоянии 3 метров от оси газопровода
486	492	на расстоянии 2 метров от оси газопровода
492	497	на расстоянии 3 метров от оси газопровода
497	499	на расстоянии 2 метров от оси газопровода
499	502	на расстоянии 3 метров от оси газопровода
502	510	на расстоянии 2 метров от оси газопровода
510	511	на расстоянии 3 метров от оси газопровода
511	517	на расстоянии 2 метров от оси газопровода
517	519	на расстоянии 3 метров от оси газопровода
519	523	на расстоянии 2 метров от оси газопровода
523	524	на расстоянии 3 метров от оси газопровода
524	528	на расстоянии 2 метров от оси газопровода
528	531	на расстоянии 3 метров от оси газопровода
531	536	на расстоянии 2 метров от оси газопровода
536	538	на расстоянии 3 метров от оси газопровода
538	543	на расстоянии 2 метров от оси газопровода
543	590	на расстоянии 3 метров от оси газопровода
590	336	на расстоянии 2 метров от оси газопровода

Раздел 4

ОПИСАНИЕ МЕСТОПОЛОЖЕНИЯ ГРАНИЦ

"Застройка малоэтажными жилыми домами в р.п. Луховка. Внутриквартальные инженерные сети. Газоснабжение"

План границ объекта



Используемые условные знаки и обозначения:

- существующая часть границы, отмеченная в ЕПРН сведения о которой предназначены для определения ее местоположения
- граница охранной зоны
- граница зон с особыми условиями использования территории (охранная зона), выделенных в ЕПРН
- характерная точка границы охранной зоны
- граница кадастрового квартала
- кадастровый номер квартала

Масштаб 1:4600

Подпись Иванов Дата 10.05.2021 2021 г.

Место для оттиска печати (при наличии) лица, составившего описание местоположения границ объекта