



ПРАВИТЕЛЬСТВО
РЕСПУБЛИКИ МОРДОВИЯ

ПОСТАНОВЛЕНИЕ

от 07.02.2020

№ 115

г. Саранск

Об утверждении границы охранной
зоны газораспределительной сети

В соответствии с постановлением Правительства Российской Федерации от 20 ноября 2000 г. № 878 «Об утверждении Правил охраны газораспределительных сетей», на основании ходатайства общества с ограниченной ответственностью «Эпромет» Правительство Республики Мордовия **п о с т а н о в л я е т**:

1. Утвердить границы охранной зоны объекта «Газопровод высокого и среднего давления», назначение: сооружение трубопроводного транспорта, протяженность 1438 м, адрес объекта: Республика Мордовия, г. Саранск, кадастровый номер: 13:23:1005080:543, находящегося в собственности общества с ограниченной ответственностью «Эпромет», площадью 5070 кв. м, согласно приложению.

2. Установить ограничения (обременения) на земельные участки, входящие в охранную зону газораспределительной сети, указанной в приложении к настоящему постановлению, определив условия их использования в соответствии с Правилами охраны газораспределительных сетей, утвержденными постановлением Правительства Российской Федерации от 20 ноября 2000 г. № 878.

3. Настоящее постановление вступает в силу со дня его официального опубликования.

Председатель Правительства
Республики Мордовия

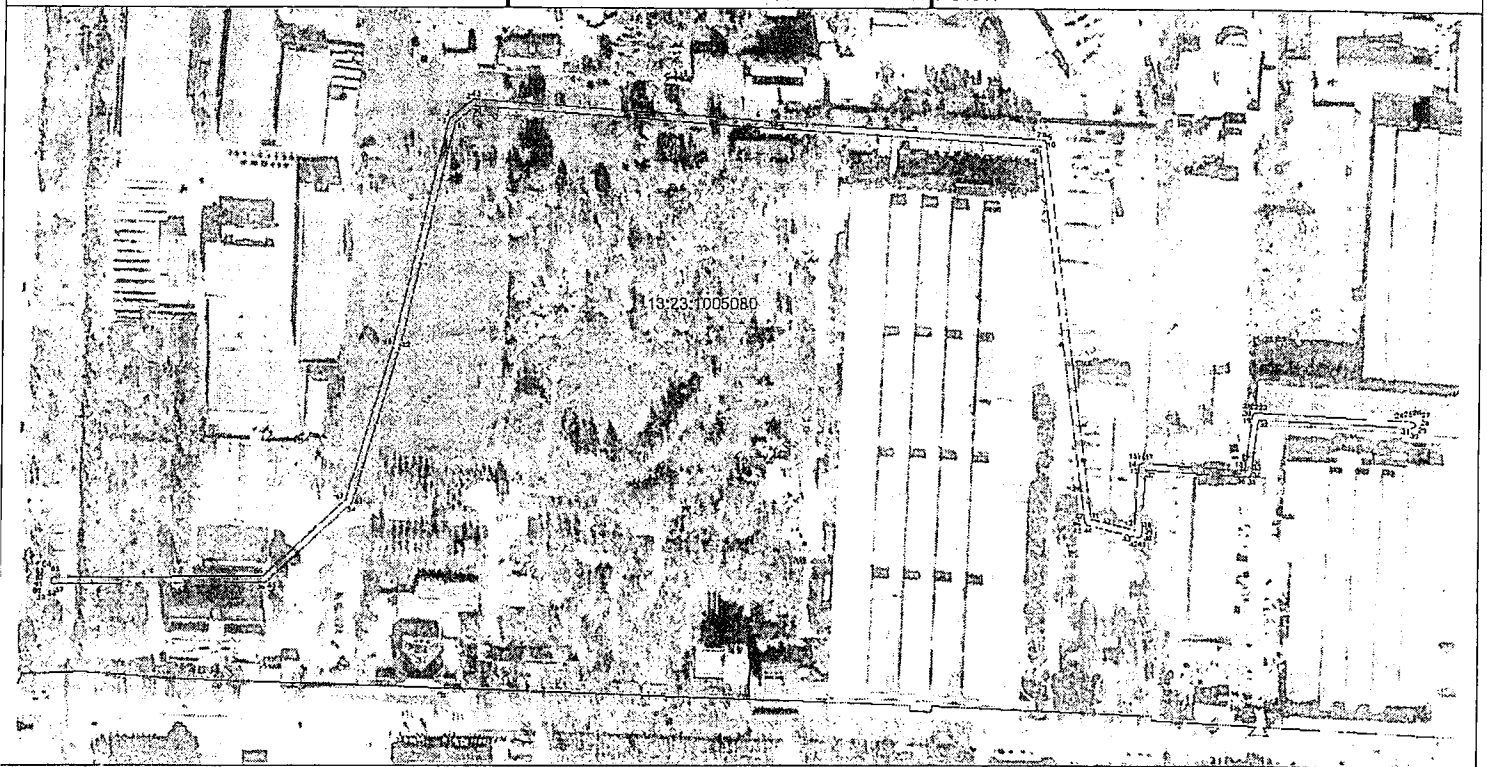


В. Сушков

Приложение
к постановлению Правительства
Республики Мордовия
от 7 февраля 2010 г. № 11

Графическое описание
местоположения границ охранной зоны газораспределительной сети
«Газопровод высокого и среднего давления протяженностью 1 438 метров»,
расположенной на территории города Саранска Республики Мордовия

**Охранная зона газопровода «Газопровод высокого и среднего давления
протяженностью 1 438 метров»**



1. Текстовое описание местоположения границ охранной зоны газораспределительной сети «Газопровод высокого и среднего давления протяженностью 1 438 метров», расположенной на территории города Саранска Республики Мордовия:

для газораспределительных сетей устанавливаются следующие охранные зоны:

вдоль трасс наружных газопроводов — в виде территории, ограниченной условными линиями, проходящими на расстоянии 2 метров с каждой стороны газопровода;

вдоль трасс подземных газопроводов из полиэтиленовых труб при использовании медного провода для обозначения трассы газопровода — в виде территории, ограниченной условными линиями, проходящими на

расстоянии 3 метров от газопровода со стороны провода и 2 метров – с противоположной стороны.

2. Перечень координат характерных точек границ охранной зоны газораспределительной сети «Газопровод высокого и среднего давления протяженностью 1 438 метров», расположенной на территории города Саранска Республики Мордовия:

Обозначение характерных точек границ	Координаты, м		Обозначение характерных точек границ	Координаты, м	
	X	Y		X	Y
1	2	3	4	5	6
1	394591.86	1290564.88	31	394409.90	1291128.65
2	394592.89	1290565.49	32	394413.56	1291040.50
3	394603.88	1290578.54	33	394380.49	1291036.03
4	394604.26	1290579.21	34	394379.59	1291035.67
5	394604.35	1290579.98	35	394379.03	1291035.05
6	394591.86	1290745.91	36	394378.77	1291034.26
7	394580.81	1290911.82	37	394382.81	1290973.28
8	394580.54	1290912.69	38	394343.94	1290971.19
9	394579.98	1290913.31	39	394342.88	1290970.81
10	394579.23	1290913.65	40	394342.32	1290970.19
11	394353.13	1290941.51	41	394342.06	1290969.40
12	394346.66	1290966.90	42	394342.11	1290968.72
13	394385.05	1290969.39	43	394342.77	1290965.96
14	394385.75	1290969.56	44	394349.59	1290939.19
15	394386.42	1290970.05	45	394350.05	1290938.35
16	394386.84	1290970.77	46	394350.72	1290937.86
17	394386.93	1290971.52	47	394351.28	1290937.70
18	394382.88	1291032.32	48	394576.93	1290909.91
19	394415.90	1291036.78	49	394587.87	1290745.64
20	394416.44	1291036.93	50	394600.30	1290580.49
21	394417.12	1291037.42	51	394590.31	1290568.63
22	394417.54	1291038.14	52	394456.91	1290537.50
23	394417.63	1291038.84	53	394362.29	1290510.20
24	394413.89	1291128.52	54	394361.67	1290509.90
25	394413.62	1291129.44	55	394314.93	1290460.99
26	394413.06	1291130.06	56	394314.39	1290459.82
27	394412.30	1291130.40	57	394313.36	1290336.39
28	394411.48	1291130.40	58	394313.45	1290335.75
29	394410.72	1291130.06	59	394313.87	1290335.03
30	394410.16	1291129.44	60	394314.55	1290334.54

Обозначение характерных точек границ	Координаты, м		Обозначение характерных точек границ	Координаты, м	
	X	Y		X	Y
1	2	3	4	5	6
61	394315.36	1290334.37			
62	394316.17	1290334.54			
63	394316.84	1290335.03			
64	394317.26	1290335.75			
65	394317.36	1290336.36			
66	394318.38	1290458.80			
67	394363.92	1290506.51			
68	394457.87	1290533.61			
1	394591.86	1290564.88			