



**МИНИСТЕРСТВО
ПРИРОДНЫХ РЕСУРСОВ,
ЭКОЛОГИИ И ОХРАНЫ
ОКРУЖАЮЩЕЙ СРЕДЫ
РЕСПУБЛИКИ МАРИЙ ЭЛ**

**МАРИЙ ЭЛ РЕСПУБЛИКЫН
ПҮРТҮС ПОЯНЛЫК,
ЭКОЛОГИЙ ДА ЙЫРВЕЛЫМ
АРАЛЫМЕ ШОТЫШТО
МИНИСТЕРСТВЫЖЕ**

П Р И К А З

Ш Ұ Д Ы К

26 сентября 2025 г. № 362

г. Йошкар-Ола

**Об утверждении Проектной документации
по изменению границ земель, на которых располагаются
леса, расположенные в лесопарковых и зеленых зонах
Юринского и Волжского лесничеств Республики Марий Эл**

В соответствии с пунктом 1.2 статьи 82 Лесного кодекса Российской Федерации, постановлением Правительства Российской Федерации от 21.12.2019 № 1755 «Об утверждении Правил изменения границ земель, на которых располагаются леса, указанные в пунктах 3 и 4 части 1 статьи 114 Лесного кодекса Российской Федерации, и определения функциональных зон в лесах, расположенных в лесопарковых зонах», абзацем пятым подпункта 25 пункта 12 Положения о Министерстве природных ресурсов, экологии и охраны окружающей среды Республики Марий Эл, утвержденного постановлением Правительства Республики Марий Эл от 12.02.2018 № 51, п р и к а з ы в а ю:

1. Утвердить проектную документацию по изменению границ земель, на которых располагаются леса, расположенные в лесопарковых и зеленых зонах Юринского и Волжского лесничеств Республики Марий Эл.

2. Исключить из границ земель, на которых расположены леса, расположенные в лесопарковых зонах, части лесного участка, имеющие местоположение: квартал 7 части выделов 40, 41, 42, квартал 16 части

выделов 6, 7, 8, 31, 32, квартал 17 части выделов 2, 16, 24, 25, 26, 27, 47, 48, 55, 58, 59, 61, квартал 29 части выделов 8, 9, 18, 30, 31, 32, 34, 35 Абросимовского лесного участка Абросимовского участкового лесничества Юринского лесничества общей площадью 3,4888 га, в соответствии с графическим и текстовым описанием местоположения границ согласно приложению № 1 к настоящему приказу.

3. Включить в границы земель, на которых расположены леса, расположенные в зеленых зонах, части лесного участка, имеющие местоположение: квартал 7 части выделов 40, 41, 42, квартал 16 части выделов 6, 7, 8, 31, 32, квартал 17 части выделов 2, 16, 24, 25, 26, 27, 47, 48, 55, 58, 59, 61, квартал 29 части выделов 8, 9, 18, 30, 31, 32, 34, 35 Абросимовского лесного участка Абросимовского участкового лесничества Юринского лесничества общей площадью 3,4888 га, в соответствии с графическим и текстовым описанием местоположения границ согласно приложению № 1 к настоящему приказу.

4. Исключить из границ земель, на которых расположены леса, расположенные в лесопарковых зонах, части лесного участка, имеющие местоположение: квартал 142 части выделов 2, 22, 28, квартал 148 части выделов 3, 12, 14, 15 Юринского лесного участка Дорогучинского участкового лесничества Юринского лесничества общей площадью 1,8738 га, в соответствии с графическим и текстовым описанием местоположения границ согласно приложению № 2 к настоящему приказу.

5. Включить в границы земель, на которых расположены леса, расположенные в зеленых зонах, части лесного участка, имеющие местоположение: квартал 142 части выделов 2, 22, 28, квартал 148 части выделов 3, 12, 14, 15 Юринского лесного участка Дорогучинского участкового лесничества Юринского лесничества общей площадью 1,8738 га, в соответствии с графическим и текстовым описанием местоположения границ согласно приложению № 2 к настоящему приказу.

6. Исключить из границ земель, на которых расположены леса, расположенные в зеленых зонах, части лесного участка, имеющие местоположение: квартал 114 части выделов 1, 2, 4, 6, выдел 3 Визимьярского участкового лесничества Волжского лесничества общей площадью 5,3626 га, в соответствии с графическим и текстовым описанием местоположения границ согласно приложению № 3 к настоящему приказу.

7. Включить в границы земель, на которых расположены леса, расположенные в лесопарковых зонах, части лесного участка, имеющие местоположение: 114 части выделов 1, 2, 4, 6, выдел 3 Визимьярского участкового лесничества Волжского лесничества общей площадью 5,3626 га, в соответствии с графическим и текстовым описанием местоположения границ согласно приложению № 3 к настоящему приказу.

8. Отделу использования и воспроизводства лесов и ведения государственного лесного реестра (П.О.Стародубцев) внести соответствующие изменения в лесохозяйственные регламенты Юринского и Волжского лесничеств Республики Марий Эл.

9. Контроль за исполнением настоящего приказа возложить на заместителя министра природных ресурсов, экологии и охраны окружающей среды Республики Марий Эл, курирующего полномочия в области лесных отношений.

И.о. министра



С.И.Попов

Министерство юстиции
Республики Марий Эл
Внесен в Реестр нормативных правовых
актов органов исполнительной власти
Республики Марий Эл
Регистрационный номер
1 2 0 4 2 0 2 5 0 0 1 2

Приложение № 1
к приказу Минприроды
Республики Марий Эл
от 26.09.2025 № 362

Текстовое и графическое описание местоположения границ частей лесного участка, проектируемых к исключению из границ земель, на которых располагаются леса, расположенные в лесопарковых зонах, и к включению в границы земель, на которых располагаются леса, расположенные в зеленых зонах Юринского лесничества

Текстовое описание местоположения границ частей лесного участка, проектируемых к исключению из границ земель, на которых располагаются леса, расположенные в лесопарковых зонах, и к включению в границы земель, на которых располагаются леса, расположенные в зеленых зонах, в границах Юринского лесничества Абросимовского участкового лесничества Абросимовского лесного участка Республики Марий Эл:

Контур 1.

За начало границы объекта взята характерная точка 1 объекта, далее граница идет по линии электропередач выдела 42 лесного квартала 7 в северо-восточном направлении 10,42 метра до характерной точки 2 объекта; далее граница идет по линии электропередач выдела 42 лесного квартала 7 в юго-восточном направлении 35,07 метра до характерной точки 3 объекта; далее граница идет по лесному насаждению выдела 40, по лесному насаждению выдела 41, по линии электропередач выдела 42 лесного квартала 7 в юго-восточном направлении 90,20 метра до характерной точки 4 объекта; далее граница идет по лесному насаждению выдела 40, по лесному насаждению выдела 41 лесного квартала 7 в юго-восточном направлении 220,32 метра до характерной точки 5 объекта; далее граница идет по лесному насаждению выдела 40 лесного квартала 7, по лесному насаждению выдела 7, по лесному насаждению выдела 8, по квартальной просеке выдела 31 лесного квартала 16 в юго-восточном направлении 252,80 метра до характерной точки 6 объекта; далее граница идет по линии электропередач выдела 6, по лесному насаждению выдела 8 лесного квартала 16 в юго-восточном направлении 239,23 метра до характерной точки 7 объекта; далее граница идет по линии электропередач выдела 6, по квартальной просеке выдела 32 лесного квартала 16, по линии электропередач выдела 2 лесного квартала 17 в юго-восточном направлении 368,08 метра до характерной точки 8 объекта; далее граница идет по линии электропередач выдела 2, по лесному насаждению выдела 16, по лесному насаждению выдела 24 лесного квартала 17 в юго-восточном направлении 202,86 метра до

характерной точки 9 объекта; далее граница идет по лесному насаждению выдела 24 лесного квартала 17 в юго-восточном направлении 255,89 метра до характерной точки 10 объекта; далее граница идет по линии электропередач выдела 2, по лесному насаждению выдела 24, по лесному насаждению выдела 25 лесного квартала 17 в юго-восточном направлении 128,99 метра до характерной точки 11 объекта; далее граница идет по линии электропередач выдела 2, по лесному насаждению выдела 26 лесного квартала 17 в юго-западном направлении 130,78 метра до характерной точки 12 объекта; далее граница идет по лесному насаждению выдела 26, по поляне для отдыха выдела 55 лесного квартала 17 в юго-восточном направлении 94,12 метра до характерной точки 13 объекта; далее граница идет по противопожарному разрыву выдела 27, по поляне для отдыха выдела 55, по лесному насаждению выдела 59, по лесному насаждению выдела 61 лесного квартала 17 в юго-восточном направлении 407,68 метра до характерной точки 14 объекта; далее граница идет по противопожарному размеру выдела 40, по лесному насаждению выдела 41 лесного квартала 7 в юго-западном направлении 9,56 метра до характерной точки 15 объекта; далее граница идет по противопожарному разрыву выдела 27 лесного квартала 17 в северо-западном направлении 10,05 метра до характерной точки 16 объекта; далее граница идет по противопожарному разрыву выдела 27 лесного квартала 17 в северо-восточном направлении 0,45 метра до характерной точки 17 объекта; далее граница идет по противопожарному разрыву выдела 27 лесного квартала 17 в северо-западном направлении 204,33 метра до характерной точки 18 объекта; далее граница идет по противопожарному разрыву выдела 27, по границе окружной выдела 58 лесного квартала 17 в юго-западном направлении 18,84 метра до характерной точки 19 объекта; далее граница идет по границе окружной выдела 58 лесного квартала 17 в северо-западном направлении 24,09 метра до характерной точки 20 объекта; далее граница идет по противопожарному разрыву выдела 27, по лесному насаждению выдела 59 лесного квартала 17 в северо-восточном направлении 21,00 метра до характерной точки 21 объекта; далее граница идет по поляне для отдыха выдела 55, по лесному насаждению выдела 59 лесного квартала 17 в северо-западном направлении 172,03 метра до характерной точки 22 объекта; далее граница идет по противопожарному разрыву выдела 2, по лесному насаждению выдела 26, по поляне для отдыха выдела 55 лесного квартала 17 в северо-западном направлении 98,55 метра до характерной точки 23 объекта; далее граница идет по противопожарному разрыву выдела 2 лесного квартала 17 в северо-восточном направлении 128,40 метра до характерной точки 24 объекта; далее граница идет по противопожарному разрыву выдела 2, по лесному насаждению выдела 24, по лесному насаждению выдела 25 лесного квартала 17 в северо-западном направлении 125,99 метра до характерной точки 25 объекта; далее

граница идет по противопожарному разрыву выдела 2, по лесному насаждению выдела 24 лесного квартала 17 в северо-западном направлении 257,42 метра до характерной точки 26 объекта; далее граница идет по линии электропередач выдела 6, по квартальной просеке выдела 32 лесного квартала 16, по противопожарному разрыву выдела 2 лесного квартала 17 в северо-западном направлении 198,18 метра до характерной точки 27 объекта; далее граница идет по линии электропередач выдела 6 лесного квартала 16 в северо-западном направлении 865,07 метра до характерной точки 28 объекта; далее граница идет по линии электропередач выдела 6, по квартальной просеке выдела 31 лесного квартала 16, по лесному насаждению выдела 42 лесного квартала 7 в северо-западном направлении 219,58 метра до характерной точки 29 объекта; далее граница идет по лесному насаждению выдела 42 лесного квартала 7 в направлении 89,33 метра до характерной точки 30 объекта; далее граница идет по лесному насаждению выдела 42 лесного квартала 7 в юго-восточном направлении 32,23 метра до характерной точки 1 объекта.

Контур 2.

За начало границы объекта взята характерная точка 31 объекта, далее граница идет по лесному насаждению выдела 47, по лесному насаждению выдела 48 лесного квартала 17 в северо-восточном направлении 50,11 метра до характерной точки 32 объекта; далее граница идет по лесному насаждению выдела 47, по лесному насаждению выдела 48 лесного квартала 17 в юго-восточном направлении 30,00 метра до характерной точки 33 объекта; далее граница идет по лесному насаждению выдела 47 лесного квартала 17 в юго-западном направлении 15,71 метра до характерной точки 34 объекта; далее граница идет по лесному насаждению выдела 47 лесного квартала 17 в юго-восточном направлении 42,59 метра до характерной точки 35 объекта; далее граница идет по лесному насаждению выдела 47 лесного квартала 17 в юго-западном направлении 6,00 метра до характерной точки 36 объекта; далее граница идет по лесному насаждению выдела 47 лесного квартала 17 в северо-западном направлении 42,46 метра до характерной точки 37 объекта; далее граница идет по лесному насаждению выдела 47 лесного квартала 17 в юго-западном направлении 28,39 метра до характерной точки 38 объекта; далее граница идет по лесному насаждению выдела 47 лесного квартала 17 в северо-западном направлении 8,21 метра до характерной точки 39 объекта; далее граница идет по лесному насаждению выдела 47 лесного квартала 17 в юго-западном направлении 31,34 метра до характерной точки 40 объекта; далее граница идет по лесному насаждению выдела 47 лесного квартала 17 в северо-западном направлении 10,08 метра до характерной точки 41 объекта; далее граница идет по лесному насаждению выдела 47 лесного квартала 17 в северо-восточном направлении 32,62 метра до характерной точки 42 объекта;

далее граница идет по лесному насаждению выдела 47, по лесному насаждению выдела 48 лесного квартала 17 в северо-западном направлении 11,79 метра до характерной точки 31 объекта.

Контур 3.

За начало границы объекта взята характерная точка 43 объекта, далее граница идет по лесному насаждению выдела 8 лесного квартала 29 в северо-восточном направлении 6,24 метра до характерной точки 44 объекта; далее граница идет по лесному насаждению выдела 8 лесного квартала 29 в юго-восточном направлении 43,76 метра до характерной точки 45 объекта; далее граница идет по лесному насаждению выдела 8 лесного квартала 29 в северо-восточном направлении 14,60 метра до характерной точки 46 объекта; далее граница идет по лесному насаждению выдела 8, по лесному насаждению выдела 30 лесного квартала 29 в юго-восточном направлении 50,00 метра до характерной точки 47 объекта; далее граница идет по лесному насаждению выдела 30 лесного квартала 29 в юго-западном направлении 6,57 метра до характерной точки 48 объекта; далее граница идет по лесному насаждению выдела 30 лесного квартала 29 в юго-восточном направлении 52,24 метра до характерной точки 49 объекта; далее граница идет по лесному насаждению выдела 9, по лесному насаждению выдела 30 лесного квартала 29 в юго-восточном направлении 129,51 метра до характерной точки 50 объекта; далее граница идет по лесному насаждению выдела 9, по лесному насаждению выдела 18, по квартальной просеке выдела 28, по лесному насаждению выдела 31, по лесному насаждению выдела 32 лесного квартала 29 в юго-восточном направлении 438,33 метра до характерной точки 51 объекта; далее граница идет по квартальной просеке выдела 28 лесного квартала 29 в юго-западном направлении 10,81 метра до характерной точки 52 объекта; далее граница идет по лесному насаждению выдела 9, по лесному насаждению выдела 18, по квартальной просеке выдела 28, по лесному насаждению выдела 31, по лесному насаждению выдела 32 лесного квартала 29 в северо-западном направлении 442,88 метра до характерной точки 53 объекта; далее граница идет по лесному насаждению выдела 9, по лесному насаждению выдела 30 лесного квартала 29 в северо-западном направлении 127,27 метра до характерной точки 54 объекта; далее граница идет по лесному насаждению выдела 30 лесного квартала 29 в северо-западном направлении 55,48 метра до характерной точки 55 объекта; далее граница идет по лесному насаждению выдела 30, по линии электропередач выдела 35 лесного квартала 29 в юго-западном направлении 11,71 метра до характерной точки 56 объекта; далее граница идет по линии электропередач выдела 34, по линии электропередач выдела 35 лесного квартала 29 в северо-западном направлении 49,99 метра до характерной точки 57 объекта; далее граница идет по лесному насаждению выдела 8, по линии электропередач выдела 34 лесного

квартала 29 в северо-восточном направлении 9,41 метра до характерной точки 58 объекта; далее граница идет по лесному насаждению выдела 8 лесного квартала 29 в северо-западном направлении 45,40 метра до характерной точки 43 объекта.

Графическое описание координат характерных (поворотных) точек местоположения границ частей лесного участка, проектируемых к исключению из границ земель, на которых располагаются леса, расположенные в лесопарковых зонах, и к включению в границы земель, на которых располагаются леса, расположенные в зеленых зонах Юринского лесничества

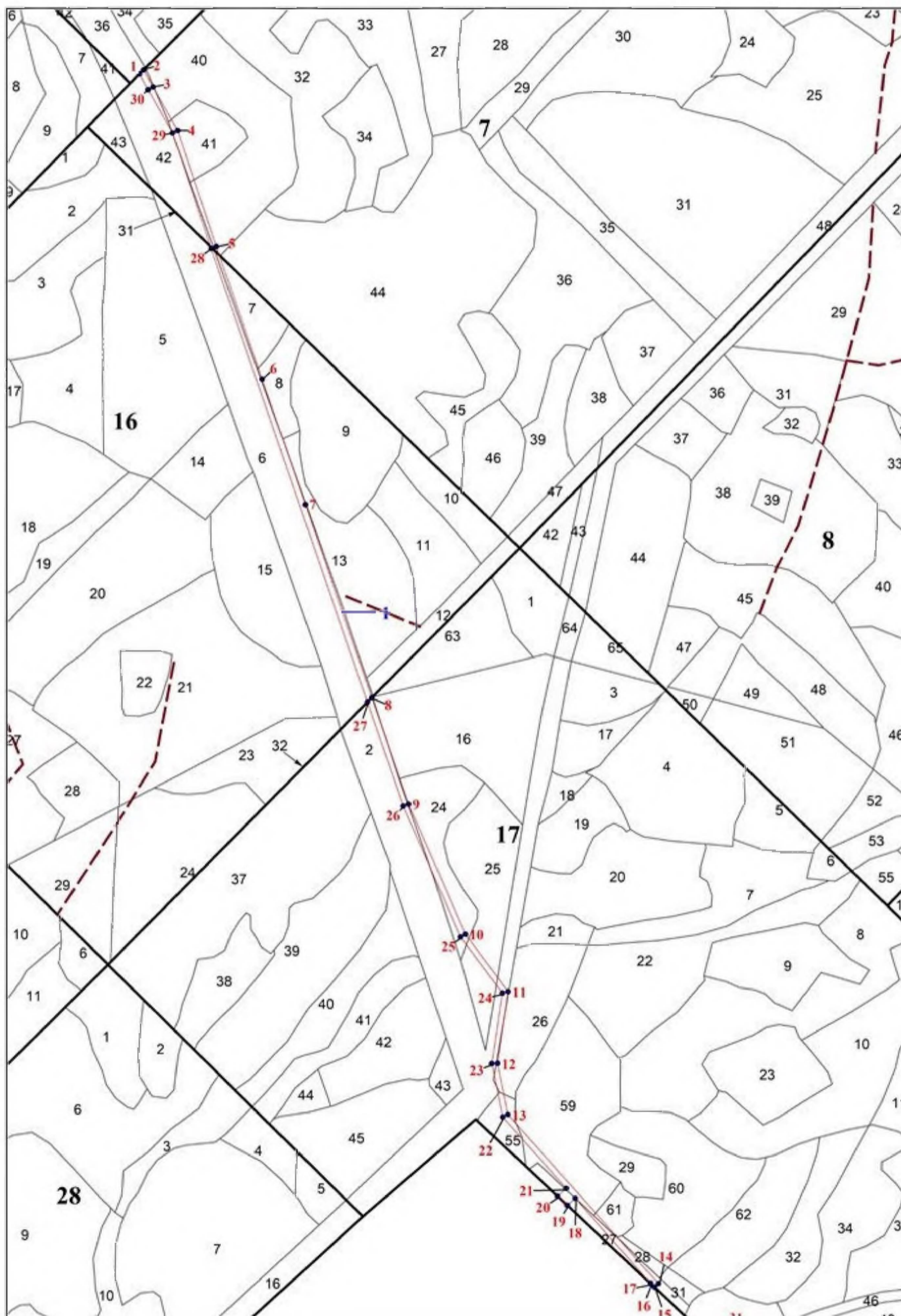
Сведения об объекте		
№ п/п	Характеристики объекта	Описание характеристик
1.	Местоположение объекта	Республика Марий Эл, Юринский муниципальный район, Юринское лесничество, Абросимовское участковое лесничество, Абросимовский лесной участок
2.	Площадь объекта +/- величина погрешности определения площади (P +/- Дельта P)	3,4888 кв.метров +/- 3269 кв.м
3.	Иные характеристики	-

Сведения о местоположении границ объекта					
1. Система координат: МСК-12, зона 1					
2. Сведения о характерных точках границ объекта					
Обозначение характерных точек границ	Координаты, м		Метод определения координат характерной точки	Средняя квадратическая погрешность положения характерной точки (Mt), м	Описание обозначения точки на местности (при наличии)
	X	Y			
1	2	3	4	5	6
Контур 1					
1	360387,55	1151210,46	Картометрический	5.0	-
2	360394,88	1151217,86	Картометрический	5.0	-
3	360364,04	1151234,55	Картометрический	5.0	-
4	360285,47	1151278,86	Картометрический	5.0	-
5	360076,44	1151348,49	Картометрический	5.0	-
6	359837,36	1151430,65	Картометрический	5.0	-
7	359611,20	1151508,64	Картометрический	5.0	-
8	359263,02	1151628,02	Картометрический	5.0	-
9	359071,17	1151693,94	Картометрический	5.0	-
10	358836,61	1151796,21	Картометрический	5.0	-
11	358732,99	1151873,03	Картометрический	5.0	-
12	358603,63	1151853,82	Картометрический	5.0	-
13	358511,42	1151872,67	Картометрический	5.0	-
14	358206,34	1152143,09	Картометрический	5.0	-

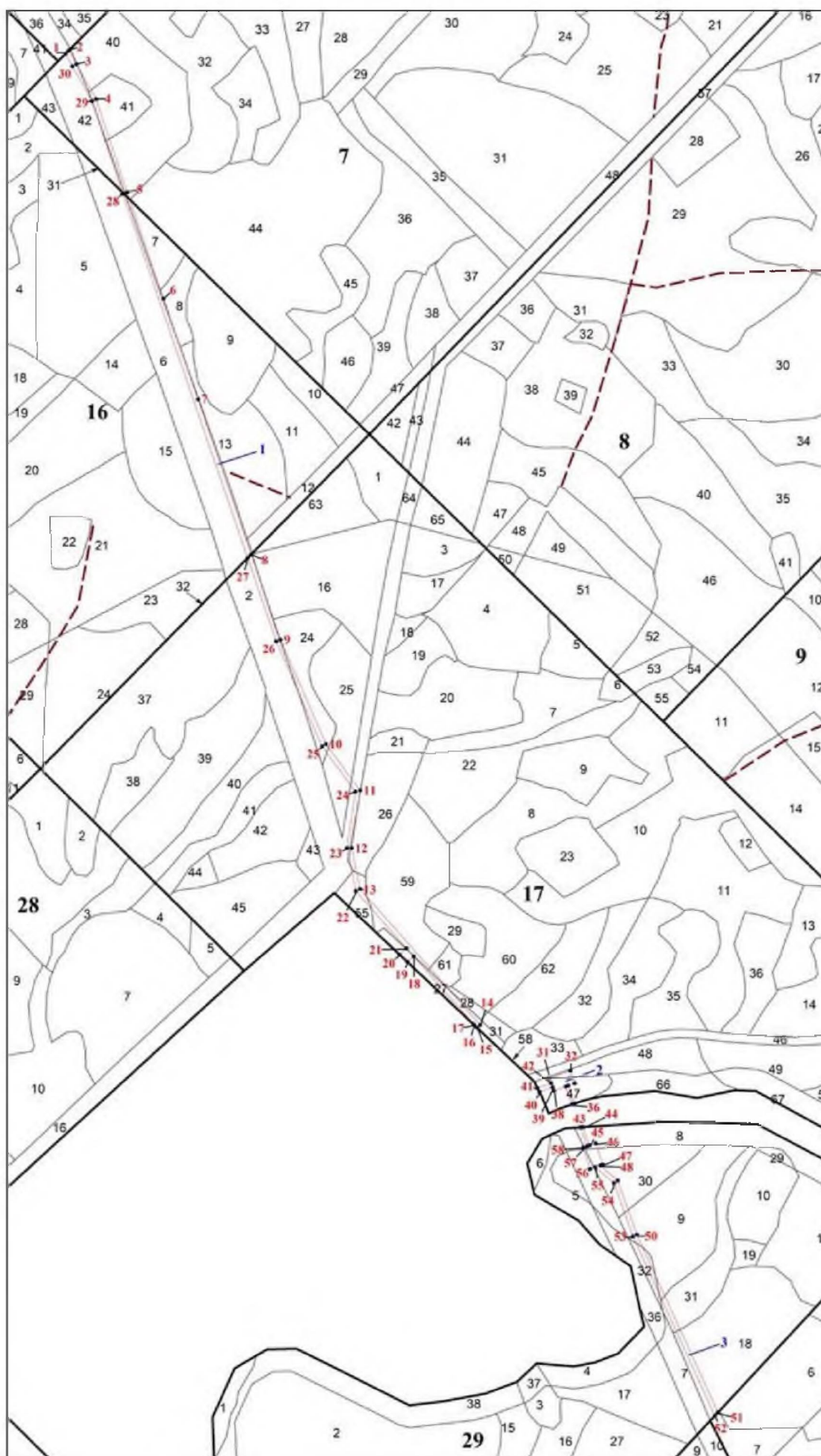
15	358200,00	1152135,94	Картометрический	5.0	-
16	358206,89	1152128,63	Картометрический	5.0	-
17	358207,19	1152128,97	Картометрический	5.0	-
18	358360,10	1151993,43	Картометрический	5.0	-
19	358347,61	1151979,33	Картометрический	5.0	-
20	358364,13	1151961,80	Картометрический	5.0	-
21	358378,06	1151977,51	Картометрический	5.0	-
22	358506,80	1151863,41	Картометрический	5.0	-
23	358603,35	1151843,67	Картометрический	5.0	-
24	358730,36	1151862,53	Картометрический	5.0	-
25	358831,57	1151787,49	Картометрический	5.0	-
26	359067,54	1151684,61	Картометрический	5.0	-
27	359254,92	1151620,09	Картометрический	5.0	-
28	360073,07	1151339,07	Картометрический	5.0	-
29	360281,40	1151269,68	Картометрический	5.0	-
30	360359,21	1151225,80	Картометрический	5.0	-
1	360387,55	1151210,46	Картометрический	5.0	-
Контур 2					
31	358086,46	1152298,93	Картометрический	5.0	-
32	358103,23	1152346,15	Картометрический	5.0	-
33	358074,96	1152356,18	Картометрический	5.0	-
34	358069,70	1152341,38	Картометрический	5.0	-
35	358029,56	1152355,63	Картометрический	5.0	-
36	358027,68	1152349,93	Картометрический	5.0	-
37	358067,69	1152335,72	Картометрический	5.0	-
38	358058,19	1152308,97	Картометрический	5.0	-
39	358065,93	1152306,22	Картометрический	5.0	-
40	358055,44	1152276,69	Картометрический	5.0	-
41	358064,43	1152272,13	Картометрический	5.0	-
42	358075,35	1152302,87	Картометрический	5.0	-
31	358086,46	1152298,93	Картометрический	5.0	-
Контур 3					
43	357976,13	1152368,24	Картометрический	5.0	-
44	357976,53	1152374,47	Картометрический	5.0	-
45	357935,29	1152389,11	Картометрический	5.0	-
46	357940,02	1152402,92	Картометрический	5.0	-
47	357892,72	1152419,12	Картометрический	5.0	-
48	357890,59	1152412,90	Картометрический	5.0	-
49	357856,70	1152452,65	Картометрический	5.0	-
50	357734,62	1152495,89	Картометрический	5.0	-
51	357335,96	1152678,12	Картометрический	5.0	-
52	357328,05	1152670,75	Картометрический	5.0	-
53	357730,94	1152486,84	Картометрический	5.0	-
54	357850,83	1152444,12	Картометрический	5.0	-
55	357886,82	1152401,90	Картометрический	5.0	-
56	357883,04	1152390,82	Картометрический	5.0	-
57	357930,30	1152374,53	Картометрический	5.0	-
58	357933,35	1152383,43	Картометрический	5.0	-
43	357976,13	1152368,24	Картометрический	5.0	-

План границ объекта -
частей лесного участка, проектируемых к исключению из границ земель, на которых
располагаются леса, расположенные в лесопарковых зонах, и к включению в границы земель,
на которых располагаются леса, расположенные в зеленых зонах Юринского лесничества
Абросимовского участкового лесничества
Абросимовского лесного участка
Лист 1







Масштаб 1: 10 000



Масштаб 1:9000



Используемые условные знаки и обозначения

	-граница лесных выделов
	-граница лесных кварталов
	-части лесного участка, проектируемые к исключению из границ земель, на которых располагаются леса, расположенные в лесопарковых зонах, и к включению в границы земель, на которых располагаются леса, расположенные в зеленых зонах
16	-номер лесного квартала
1	-номер выдела
1	-номер объекта
1	-номер характерной точки объекта
	-обозначение характерной точки объекта
	-лесная дорога, автомобильная дорога
	-квартальная просека, граница окружная

Приложение № 2
к приказу Минприроды
Республики Марий Эл
от 26 09 2025 № 362

Текстовое и графическое описание местоположения границ частей лесного участка, проектируемых к исключению из границ земель, на которых располагаются леса, расположенные в лесопарковых зонах, и к включению в границы земель, на которых располагаются леса, расположенные в зеленых зонах Юринского лесничества

Текстовое описание местоположения границ частей лесного участка, проектируемых к исключению из границ земель, на которых располагаются леса, расположенные в лесопарковых зонах, и к включению в границы земель, на которых располагаются леса, расположенные в зеленых зонах, в границах Юринского лесничества Дорогучинского участкового лесничества Юринского лесного участка Республики Марий Эл:

Контур 1.

За начало границы объекта взята характерная точка 1 объекта, далее граница идет по квартальной просеке выдела 28 лесного квартала 142 в северо-восточном направлении 14,99 метра до характерной точки 2 объекта; далее граница идет по линии электропередач выдела 2 лесного квартала 142 в юго-восточном направлении 338,85 метра до характерной точки 3 объекта; далее граница идет по линии электропередач выдела 2 лесного квартала 142 в юго-восточном направлении 8,78 метра до характерной точки 4 объекта; далее граница идет по линии электропередач выдела 22 лесного квартала 142 в юго-восточном направлении 916,98 метра до характерной точки 5 объекта; далее граница идет по линии электропередач выдела 22 лесного квартала 142, линии электропередач выдела 12, квартальной просеке выдела 15 лесного квартала 148 в юго-восточном направлении 70,30 метра до характерной точки 6 объекта; далее граница идет по лесному насаждению выдела 3, по линии электропередач выдела 12 лесного квартала 148 в юго-восточном направлении 61,88 метра до характерной точки 7 объекта; далее граница идет по лесному насаждению выдела 3 лесного квартала 148 в юго-восточном направлении 171,23 метра до характерной точки 8 объекта; далее граница идет по лесному насаждению выдела 3 лесного квартала 148 в юго-восточном направлении 134,48 метра до характерной точки 9 объекта; далее граница идет по лесному насаждению выдела 3, по линии электропередач выдела 12 лесного квартала 148 в юго-западном направлении 11,03 метра до характерной точки 10 объекта; далее граница идет по лесному насаждению выдела 3, по линии электропередач выдела

12 лесного квартала 148 в северо-западном направлении 138,59 метра до характерной точки 11 объекта; далее граница идет по лесному насаждению выдела 3 лесного квартала 148 в северо-западном направлении 168,03 метра до характерной точки 12 объекта; далее граница идет по лесному насаждению выдела 3, по линии электропередач выдела 12 лесного квартала 148 в северо-западном направлении 61,88 метра до характерной точки 13 объекта; далее граница идет по линии электропередач выдела 12 лесного квартала 148 в северо-западном направлении 72,72 метра до характерной точки 14 объекта; далее граница идет по линии электропередач выдела 2, по линии электропередач выдела 22, по квартальной просеке выдела 28 лесного квартала 142, по линии электропередач выдела 12, по квартальной просеке выдела 15 лесного квартала 148 в северо-западном направлении 1262,93 метра до характерной точки 1 объекта.

Графическое описание координат характерных (поворотных) точек местоположения границ частей лесного участка, проектируемых к исключению из границ земель, на которых располагаются леса, расположенные в лесопарковых зонах, и к включению в границы земель, на которых располагаются леса, расположенные в зеленых зонах Юринского лесничества

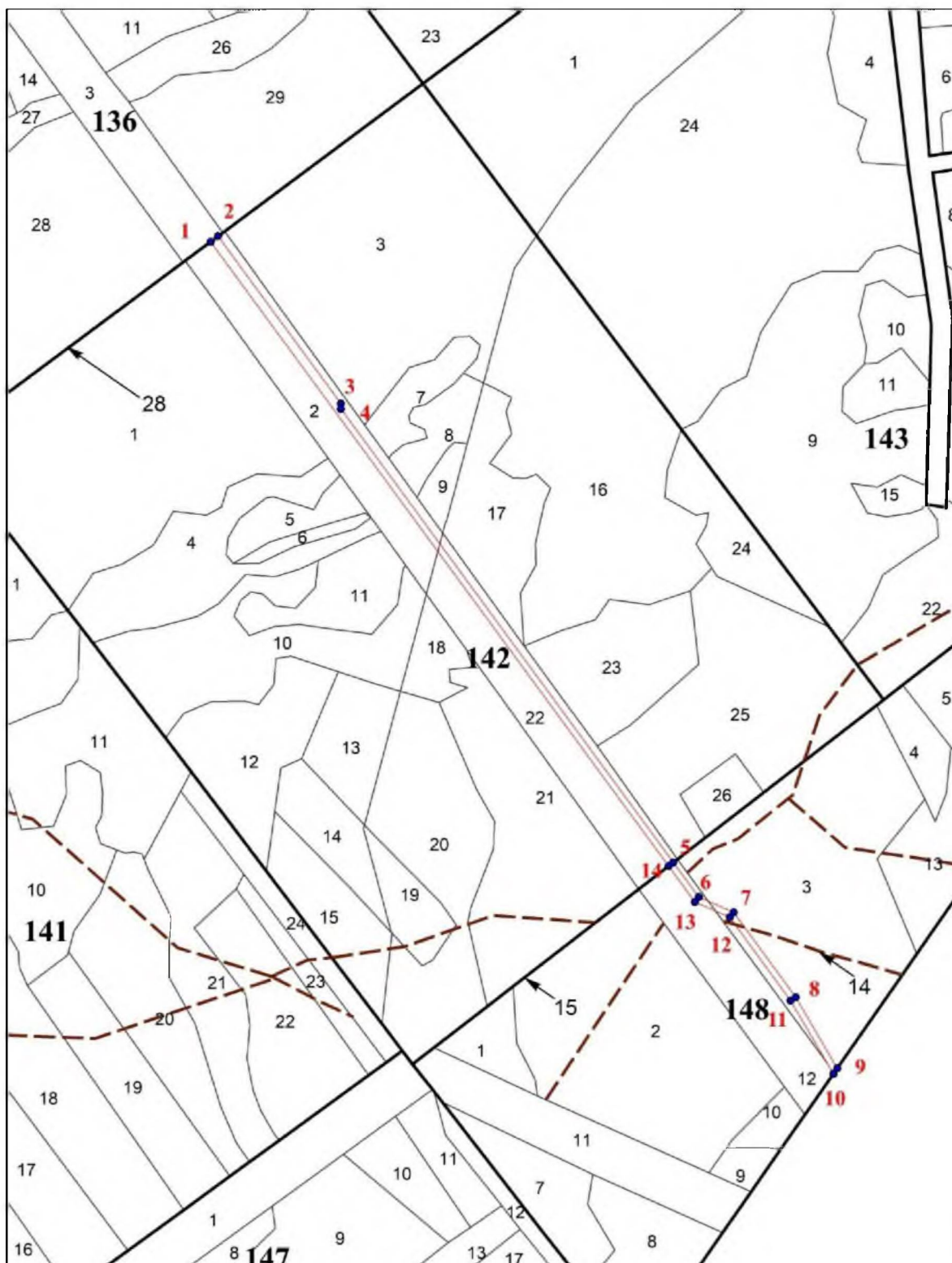
Сведения об объекте		
№ п/п	Характеристики объекта	Описание характеристик
1.	Местоположение объекта	Республика Марий Эл, Юринский муниципальный район, Юринское лесничество, Дорогучинское участковое лесничество, Юринский лесной участок
2.	Площадь объекта +/- величина погрешности определения площади (Р +/- Дельта Р)	18738 кв.метров +/- 2396 кв.м
3.	Иные характеристики	-

Сведения о местоположении границ объекта					
1. Система координат: МСК-12, зона 1					
2. Сведения о характерных точках границ объекта					
Обозначение характерных точек границ	Координаты, м		Метод определения координат характерной точки	Средняя квадратическая погрешность положения характерной точки (Mt), м	Описание обозначения точки на местности (при наличии)
	X	Y			
1	2	3	4	5	6
Контур 1					
1	332067,14	1169914,84	Картометрический	5.0	-
2	332076,31	1169926,70	Картометрический	5.0	-







План границ объекта -
частей лесного участка, проектируемых к исключению из границ земель,
на которых располагаются леса, расположенные в лесопарковых зонах, и к включению
в границы земель, на которых располагаются леса, расположенные в зеленых зонах
Юринского лесничества Дорогучинского участкового лесничества
Юринского лесного участка

Лист 1

Масштаб 1: 10 000



Используемые условные знаки и обозначения

	-граница лесных выделов
	-граница лесных кварталов
	-части лесного участка, проектируемые к исключению из границ земель, на которых располагаются леса, расположенные в лесопарковых зонах, и к включению в границы земель, на которых располагаются леса, расположенные в зеленых зонах
142	-номер лесного квартала
1	-номер выдела
1	-номер объекта
1	-номер характерной точки объекта
	-обозначение характерной точки объекта
	-лесная дорога, автомобильная дорога
	-квартальная просека, граница окружная

Приложение № 3
к приказу Минприроды
Республики Марий Эл
от 26.09.2025 № 362

Текстовое и графическое описание местоположения границ частей лесного участка, проектируемых к исключению из границ земель, на которых располагаются леса, расположенные в зеленых зонах, и к включению в границы земель, на которых располагаются леса, расположенные в лесопарковых зонах Волжского лесничества

Текстовое описание местоположения границ частей лесного участка, проектируемых к исключению в границы земель, на которых располагаются леса, расположенные в зеленых зонах, и к включению в границы земель, на которых располагаются леса, расположенные в лесопарковых зонах Волжского лесничества Визимьярского участкового лесничества Республики Марий Эл:

Контур 1.

За начало границы объекта взята характерная точка 1 объекта, далее граница идет по лесному насаждению выдела 1 лесного квартала 114 в юго-восточном направлении 140,00 м до характерной точки объекта 2; далее граница идет по лесному насаждению выдела 1 лесного квартала 114 в юго-западном направлении 96,46 м до характерной точки объекта 3; далее граница идет по лесному насаждению выдела 1, по лесному насаждению выдела 2 лесного квартала 114 в юго-восточном направлении 38,15 м до характерной точки объекта 4; далее граница идет по лесному насаждению выдела 1 лесного квартала 114 в северо-восточном направлении 108,00 м до характерной точки объекта 5; далее граница идет по лесному насаждению выдела 1 лесного квартала 114 в юго-восточном направлении 107,10 м до характерной точки объекта 6; далее граница идет по пастбищу выдела 3 лесного квартала 114 в юго-восточном направлении 41,18 м до характерной точки объекта 7; далее граница идет по противопожарному разрыву выдела 6 лесного квартала 114 в юго-восточном направлении 16,44 м до характерной точки объекта 8; далее граница идет по противопожарному разрыву выдела 6 лесного квартала 114 в юго-западном направлении 166,8 м до характерной точки объекта 9; далее граница идет по лесному насаждению выдела 1, по лесному насаждению выдела 2, по лесному насаждению выдела 4, по противопожарному разрыву выдела 6 лесного квартала 114 в северо-западном направлении 345,80 м до характерной точки объекта 10; далее граница идет по лесному насаждению выдела 1 лесного квартала 114 в северо-восточном направлении 162,70 м до характерной точки объекта 1.

Графическое описание координат характерных (поворотных) точек местоположения границ частей лесного участка, проектируемых к исключению из границ земель, на которых располагаются леса, расположенные в зеленых зонах, и к включению в границы земель, на которых располагаются леса, расположенные в лесопарковых зонах Волжского лесничества

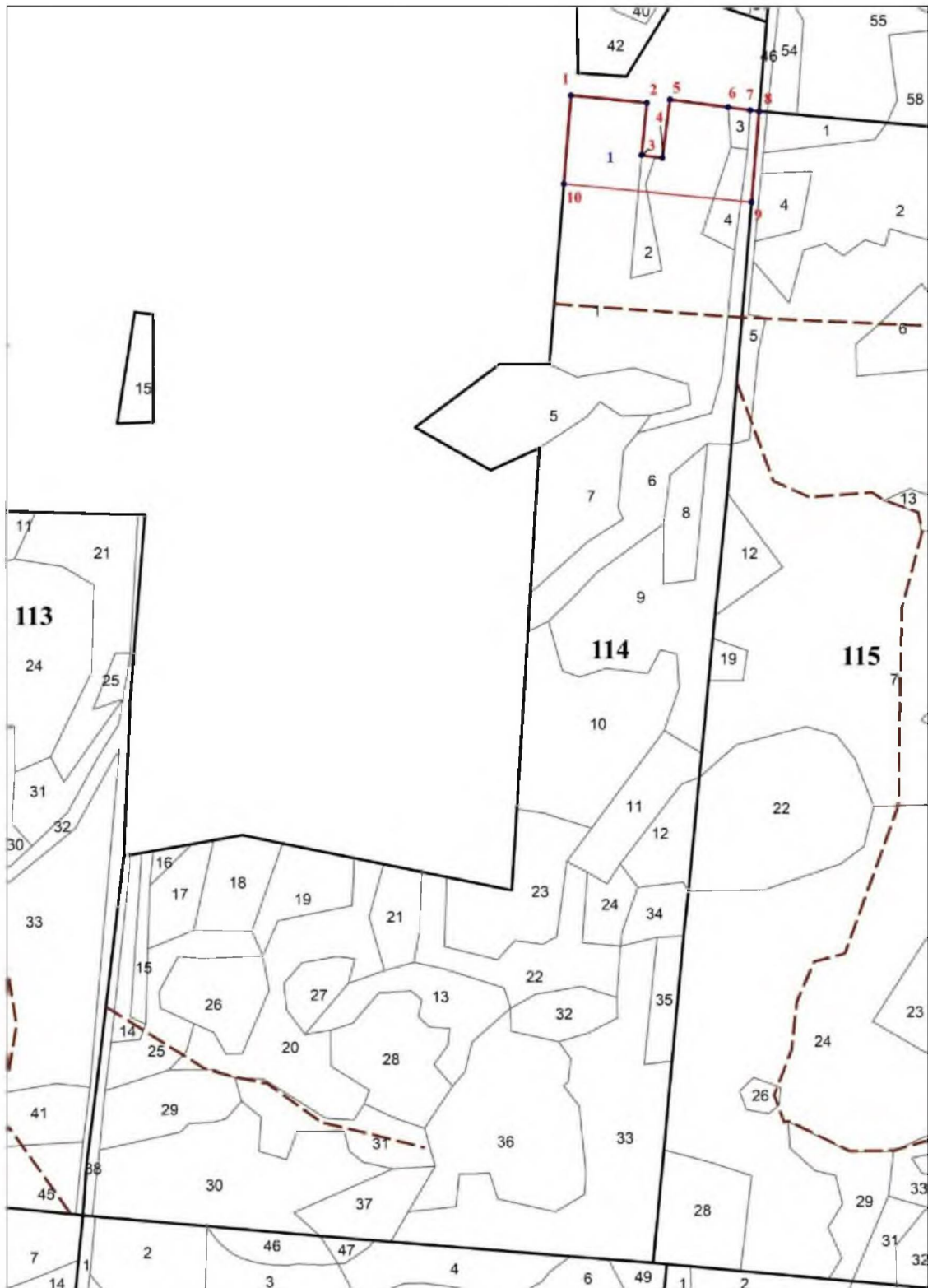
Сведения об объекте		
№ /п	Характеристики объекта	Описание характеристик
1.	Местоположение объекта	Республика Марий Эл, Килемарский муниципальный округ, Волжское лесничество, Визимьярское участковое лесничество
2.	Площадь объекта +/- величина погрешности определения площади (Р +/- Дельта Р)	53626 кв.метров +/- 4053 кв.м
3.	Иные характеристики объекта	-

Сведения о местоположении границ объекта					
1. Система координат: МСК-12, зона 1					
2. Сведения о характерных точках границ объекта					
Обозначение характерных точек границ	Координаты, м		Метод определения координат характерной точки	Средняя квадратическая погрешность положения характерной точки (Mt), м	Описание обозначения точки на местности (при наличии)
	X	Y			
1	2	3	4	5	6
Контур 1					
1	341956.78	1213375.66	Картометрический	5.0	-
2	341943.31	1213515.04	Картометрический	5.0	-
3	341847.34	1213505.37	Картометрический	5.0	-
4	341842.18	1213543.17	Картометрический	5.0	-
5	341949.26	1213557.41	Картометрический	5.0	-
6	341935.10	1213663.60	Картометрический	5.0	-
7	341929.65	1213704.42	Картометрический	5.0	-
8	341927.48	1213720.72	Картометрический	5.0	-
9	341761.21	1213706.97	Картометрический	5.0	-
10	341794.55	1213362.74	Картометрический	5.0	-
1	341956.78	1213375.66	Картометрический	5.0	-

План границ объекта -

частей лесного участка, проектируемых к исключению из границ земель, на которых располагаются леса, расположенные в зеленых зонах, и к включению в границы земель, на которых располагаются леса, расположенные в лесопарковых зонах
Волжского лесничества Визимьярского участкового лесничества







Масштаб 1: 10 000



Масштаб 1:3000



Используемые условные знаки и обозначения

	-граница лесных выделов
	-граница лесных кварталов
	-граница частей лесного участка, проектируемых к включению в границы земель, на которых располагаются леса, расположенные в лесопарковых зонах, и к исключению из границ земель, на которых располагаются леса, расположенные в зеленых зонах
114	-номер лесного квартала
1	-номер выдела
1	-номер объекта
1	-номер характерной точки объекта
	-обозначение характерной точки объекта
	-лесная дорога, автомобильная дорога
	-квартальная просека, граница окружная