



**МИНИСТЕРСТВО КУЛЬТУРЫ,
ПЕЧАТИ И ПО ДЕЛАМ
НАЦИОНАЛЬНОСТЕЙ
РЕСПУБЛИКИ МАРИЙ ЭЛ**

**МАРИЙ ЭЛ РЕСПУБЛИКЫН
ТӰВЫРА, ПЕЧАТЬ ДА КАЛЫК-
ВЛАКЫН ПАШАШТ ШОТЫШТО
МИНИСТЕРСТВЫЖЕ**

П Р И К А З

Ш Ӱ Д Ы К

06 октября 2025 г. № 198

г. Йошкар-Ола

**Об утверждении границ территории и предмета охраны
объекта культурного наследия (памятника истории и культуры)
народов Российской Федерации федерального значения памятника
«дер. Яндушево. Селище»**

В целях обеспечения сохранности объектов культурного наследия, в соответствии с Федеральным законом от 25 июня 2002 г. № 73-ФЗ «Об объектах культурного наследия (памятниках истории и культуры) народов Российской Федерации», Законом Республики Марий Эл от 4 декабря 2003 г. № 50-З «О сохранении объектов культурного наследия (памятников истории и культуры) народов Российской Федерации в Республике Марий Эл», постановлением Правительства Республики Марий Эл от 15 ноября 2012 г. № 418 «Об утверждении Положения о Министерстве культуры, печати и по делам национальностей Республики Марий Эл» п р и к а з ы в а ю:

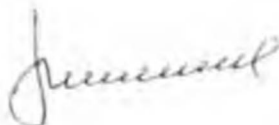
1. Утвердить границы территории объекта культурного наследия (памятника истории и культуры) народов Российской Федерации федерального значения памятника «дер. Яндушево. Селище» согласно приложению № 1 к настоящему приказу.

2. Утвердить предмет охраны объекта культурного наследия (памятника истории и культуры) народов Российской Федерации федерального значения памятника «дер. Яндушево. Селище» согласно приложению № 2 к настоящему приказу.

3. Утвердить режим использования территории объекта культурного наследия (памятника истории и культуры) народов Российской Федерации федерального значения памятника «дер. Яндушево. Селище» согласно приложению № 3 к настоящему приказу.

4. Контроль за исполнением настоящего приказа возложить на заместителя министра Луничкина А.Н.

И.о. министра

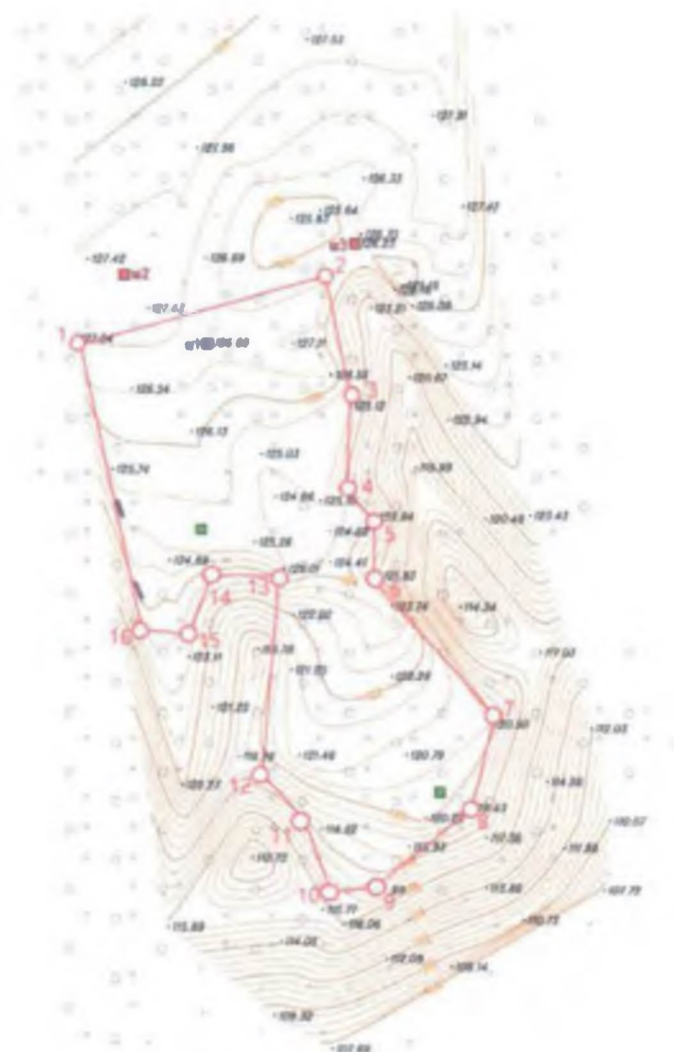


М.Матвеев

Министерство юстиции
Республики Марий Эл
Внесен в Реестр нормативных правовых
актов органов исполнительной власти
Республики Марий Эл
Регистрационный номер
1 2 0 3 2 0 2 5 0 0 5 3

ПРИЛОЖЕНИЕ № 1
к приказу Министерства культуры,
печати и по делам национальностей
Республики Марий Эл
от «06» октября 2025 г. № 198

**Границы территории объекта культурного наследия
(памятника истории и культуры) народов Российской Федерации
федерального значения памятника
«дер. Яндушево. Селище»**



**Координаты характерных точек границ территории
объектов культурного наследия**

Обозначение (номер) характерной точки	Координаты характерных точек в местной системе координат (МСК-12)		Значение погрешности определения координат в системе, установленной для ведения государственного кадастра недвижимости (метров)
	X	Y	
1	318338.32	1194438.42	0,10
2	318345.65	1194467.36	
3	318331.82	1194471.11	
4	318320.10	1194470.47	
5	318316.80	1194473.86	
6	318310.02	1194474.04	
7	318293.63	1194487.69	
8	318282.18	1194485.31	
9	318272.57	1194473.22	
10	318272.66	1194468.27	
11	318281.72	1194464.24	
12	318285.479	1194460.397	
13	318309.381	1194462.778	
14	318310.389	1194453.712	
15	318303.429	1194451.788	
16	318303.887	1194444.92	

ПРИЛОЖЕНИЕ № 2
к приказу Министерства культуры,
печати и по делам национальностей
Республики Марий Эл
от «06» октября 2025 г. № 198

**Предмет охраны объекта культурного наследия
(памятника истории и культуры) народов Российской Федерации
федерального значения памятника
«дер. Яндушево. Селище»**

- культурный слой - слой в земле или под водой, содержащий следы существования человека, время возникновения которых превышает сто лет, включающий археологические предметы;
 - археологические предметы - движимые вещи, основным или одним из основных источников информации о которых независимо от обстоятельств их обнаружения являются археологические раскопки или находки, в том числе предметы, обнаруженные в результате таких раскопок или находок;
 - земельный участок в установленных границах территории объекта культурного наследия.
-

ПРИЛОЖЕНИЕ № 3
к приказу Министерства культуры,
печати и по делам национальностей
Республики Марий Эл
от «06» октября 2025 г. № 198

**Режим использования территории объекта культурного наследия
(памятника истории и культуры) народов Российской Федерации
федерального значения памятника «дер. Яндушево. Селище»**

1. Для территории объектов культурного наследия (памятника истории и культуры) народов Российской Федерации федерального значения памятника «дер. Яндушево. Селище» (далее - объекта культурного наследия) в соответствии со ст. 5.1, 36, 40, 45.1 Федерального закона от 25 июня 2002 г. № 73-ФЗ «Об объектах культурного наследия (памятниках истории и культуры) народов Российской Федерации» (далее - Федеральный закон № 73-ФЗ) устанавливаются следующие требования к осуществлению деятельности в границах территории объекта культурного наследия:

Разрешается:

- ведение хозяйственной деятельности, не противоречащей требованиям обеспечения сохранности объекта культурного наследия и позволяющей обеспечить функционирование объекта культурного наследия в современных условиях.

Запрещается:

- строительство объектов капитального строительства на территории памятника;

- проведение земляных, строительных, мелиоративных и иных работ, за исключением работ по сохранению объекта культурного наследия или его отдельных элементов, сохранению историко-градостроительной или природной среды объекта культурного наследия.

2. Особый режим использования земельного участка, в границах которого располагается объект археологического наследия, предусматривает возможность проведения археологических полевых работ в порядке, установленном Федеральным законом № 73-ФЗ, земляных, строительных, мелиоративных, хозяйственных работ, указанных в статье 30 Федерального закона № 73-ФЗ работ по использованию лесов и иных работ при условии обеспечения сохранности объекта археологического наследия, включенного в единый государственный реестр объектов культурного наследия (памятников истории и культуры) народов Российской Федерации, а также обеспечения доступа граждан к указанным объектам.
