



**МАРИЙ ЭЛ РЕСПУБЛИКЫН
ТҮВЫРА, ПЕЧАТЬ ДА КАЛЫК-
ВЛАКЫН ПАШАШТ ШОТЬШТО
МИНИСТЕРСТВЫЖЕ**

**МИНИСТЕРСТВО КУЛЬТУРЫ,
ПЕЧАТИ И ПО ДЕЛАМ
НАЦИОНАЛЬНОСТЕЙ
РЕСПУБЛИКИ МАРИЙ ЭЛ**

г. Йошкар-Ола

Ш Ё Д Ы К

П Р И К А З

03 апреля 2024 г. № 85

Об утверждении границ территории и предмета охраны объектов культурного наследия (памятников истории и культуры) народов Российской Федерации федерального значения памятников «дер. Сиухино. Поселение. Селище», «Сиухинское святилище»

В целях обеспечения сохранности объектов культурного наследия, в соответствии с Федеральным законом № 73-ФЗ «Об объектах культурного наследия (памятниках истории и культуры) народов Российской Федерации», Законом Республики Марий Эл от 4 декабря 2003 г. № 50-З «О сохранении объектов культурного наследия (памятников истории и культуры) народов Российской Федерации в Республике Марий Эл», постановлением Правительства Республики Марий Эл от 15 ноября 2012 г. № 418 «Об утверждении Положения о Министерстве культуры, печати и по делам национальностей Республики Марий Эл» п р и к а з ы в а ю:

1. Утвердить границы территории объектов культурного наследия (памятников истории и культуры) народов Российской Федерации федерального значения памятников «дер. Сиухино. Поселение. Селище», «Сиухинское святилище» согласно приложению № 1 к настоящему приказу.

2. Утвердить предмет охраны объектов культурного наследия (памятников истории и культуры) народов Российской Федерации

федерального значения памятников «дер. Сиухино. Поселение. Селище», «Сиухинское святилище» согласно приложению № 2 к настоящему приказу.

3. Утвердить режим использования территории объектов культурного наследия (памятников истории и культуры) народов Российской Федерации федерального значения памятников «дер. Сиухино. Поселение. Селище», «Сиухинское святилище» согласно приложению № 3 к настоящему приказу.

4. Контроль за исполнением настоящего приказа возложить на заместителя министра Луничкина А.Н.

Заместитель Председателя
Правительства Республики
Марий Эл - министр культуры,
печати и по делам
национальностей Республики
Марий Эл



К.А.Иванов

Министерство внутренней политики,
развития местного самоуправления и юстиции
Республики Марий Эл
Внесен в Реестр нормативных
правовых актов органов исполнительной власти
Республики Марий Эл

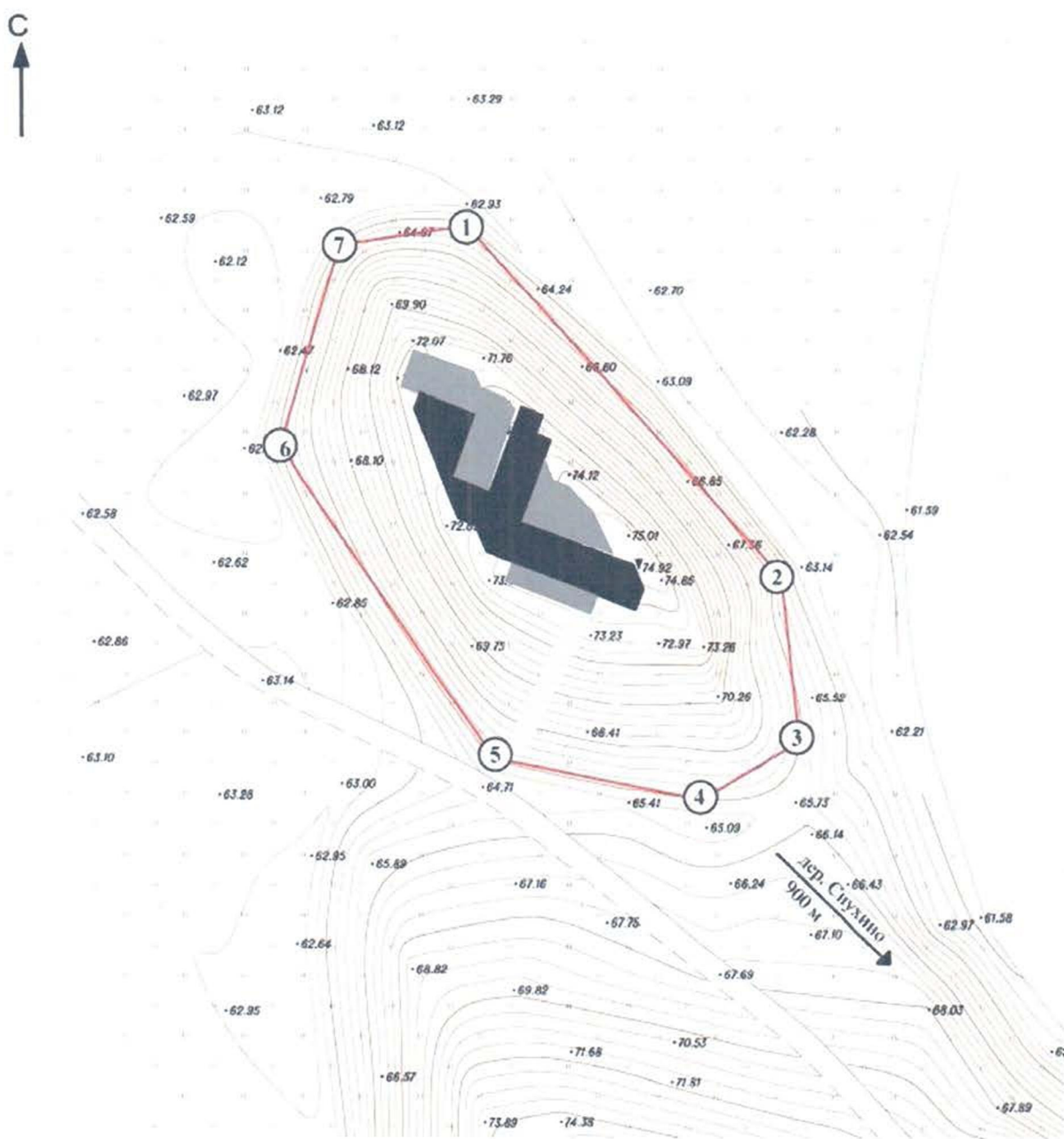
Регистрационный номер

1 2 0 3 2 0 2 4 0 0 2 5

« 12 » 04 20 24 г.

ПРИЛОЖЕНИЕ № 1
к приказу Министерства культуры,
печати и по делам национальностей
Республики Марий Эл
от «03» апреля 2024 г. № 85

**Границы территории объектов культурного наследия
(памятников истории и культуры) народов Российской Федерации
федерального значения памятников
«дер. Сиухино. Поселение. Селище», «Сиухинское святилище»**



Координаты характерных точек границ территории
объектов культурного наследия

Обозначение (номер) характерной точки	Координаты характерных точек в местной системе координат (МСК-12)		Значение погрешности определения координат в системе, установленной для ведения государственного кадастра недвижимости (метров)
	X	Y	
1	324528.67	1181036.10	0,10
2	324489.45	1181074.69	
3	324473.48	1181074.70	
4	324466.27	1181062.36	
5	324466.66	1181038.84	
6	324503.35	1181014.02	
7	324526.12	1181020.43	

ПРИЛОЖЕНИЕ № 2
к приказу Министерства культуры,
печати и по делам национальностей
Республики Марий Эл
от «03» апреля 2024 г. № 85

**Предмет охраны объектов культурного наследия
(памятников истории и культуры) народов Российской Федерации
федерального значения памятников
«дер. Сиухино. Поселение. Селище», «Сиухинское святилище»**

- культурный слой - слой в земле или под водой, содержащий следы существования человека, время возникновения которых превышает сто лет, включающий археологические предметы;
 - археологические предметы - движимые вещи, основным или одним из основных источников информации о которых независимо от обстоятельств их обнаружения являются археологические раскопки или находки, в том числе предметы, обнаруженные в результате таких раскопок или находок;
 - земельный участок в установленных границах территории объекта культурного наследия.
-

ПРИЛОЖЕНИЕ № 3
к приказу Министерства культуры,
печати и по делам национальностей
Республики Марий Эл
от «03» апреля 2024 г. № 85

**Режим использования территории объектов культурного наследия
(памятника истории и культуры) народов Российской Федерации
федерального значения памятников «дер. Сиухино. Поселение. Селище»,
«Сиухинское святилище»**

1. Для территории объектов культурного наследия (памятника истории и культуры) народов Российской Федерации федерального значения памятника «дер. Сиухино. Поселение. Селище», «Сиухинское святилище» (далее - объекта культурного наследия) в соответствии со ст. 5.1, 36, 40, 45.1 Федерального закона от 25 июня 2002 г. № 73-ФЗ «Об объектах культурного наследия (памятниках истории и культуры) народов Российской Федерации» (далее - Федеральный закон № 73-ФЗ) устанавливаются следующие требования к осуществлению деятельности в границах территории объекта культурного наследия:

Разрешается:

- ведение хозяйственной деятельности, не противоречащей требованиям обеспечения сохранности объекта культурного наследия и позволяющей обеспечить функционирование объекта культурного наследия в современных условиях.

Запрещается:

- строительство объектов капитального строительства на территории памятника;

- проведение земляных, строительных, мелиоративных и иных работ, за исключением работ по сохранению объекта культурного наследия или его отдельных элементов, сохранению историко-градостроительной или природной среды объекта культурного наследия.

2. Особый режим использования земельного участка, в границах которого располагается объект археологического наследия, предусматривает возможность проведения археологических полевых работ в порядке, установленном Федеральным законом № 73-ФЗ, земляных, строительных, мелиоративных, хозяйственных работ, указанных в статье 30 Федерального закона № 73-ФЗ работ по использованию лесов и иных работ при условии обеспечения сохранности объекта археологического наследия, включенного в единый государственный реестр объектов культурного наследия (памятников истории и культуры) народов Российской Федерации, а также обеспечения доступа граждан к указанным объектам.
