



**МАРИЙ ЭЛ РЕСПУБЛИКЫН
ТҮВЫРА, ПЕЧАТЬ ДА КАЛЫК-
ВЛАКЫН ПАШАШТ ШОТЬШТО
МИНИСТЕРСТВЫЖЕ**

**МИНИСТЕРСТВО КУЛЬТУРЫ,
ПЕЧАТИ И ПО ДЕЛАМ
НАЦИОНАЛЬНОСТЕЙ
РЕСПУБЛИКИ МАРИЙ ЭЛ**

г. Йошкар-Ола

Ш У Д Ы К

П Р И К А З

31 декабря 2023 № 258

**О включении выявленного объекта культурного наследия
«Здание Совнархоза», расположенного по адресу: Республика
Марий Эл, г. Йошкар-Ола, Ленинский проспект, д. 25/
проспект Гагарина, д. 2 в единый государственный реестр объектов
культурного наследия (памятников истории и культуры) народов
Российской Федерации в качестве объекта культурного наследия
регионального значения (памятника) и утверждении предмета
охраны, границ и режимов использования его территории**

В соответствии с Федеральным законом от 25 июня 2002 г. № 73-ФЗ «Об объектах культурного наследия (памятниках истории и культуры) народов Российской Федерации», Законом Республики Марий Эл от 4 декабря 2003 г. № 50-З «О сохранении объектов культурного наследия (памятников истории и культуры) народов Российской Федерации в Республике Марий Эл», на основании акта государственной историко-культурной экспертизы выявленного объекта культурного наследия «Здание Совнархоза» от 31 декабря 2022 г.,
п р и к а з ы в а ю:

1. Включить выявленный объект культурного наследия «Здание Совнархоза», расположенный по адресу: Республика Марий Эл,

г. Йошкар-Ола, Ленинский проспект, д. 25/проспект Гагарина, д. 2 в единый государственный реестр объектов культурного наследия (памятников истории и культуры) народов Российской Федерации в качестве объекта культурного наследия (памятника истории и культуры) народов Российской Федерации регионального значения (памятника) с наименованием «Здание Совнархоза», время возникновения: 1957 год, архитектор: Я.К. Калинин, адрес: Республика Марий Эл, г. Йошкар-Ола, Ленинский проспект, д. 25/ проспект Гагарина, д. 2.

2. Утвердить предмет охраны объекта культурного наследия (памятника истории и культуры) народов Российской Федерации регионального значения памятника «Здание Совнархоза», расположенного по адресу: Республика Марий Эл, г. Йошкар-Ола, Ленинский проспект, д. 25/проспект Гагарина, д. 2 согласно приложению № 1 к настоящему приказу.

3. Утвердить:

границы территории объекта культурного наследия (памятника истории и культуры) народов Российской Федерации регионального значения памятника «Здание Совнархоза», расположенного по адресу: Республика Марий Эл, г. Йошкар-Ола, Ленинский проспект, д. 25/проспект Гагарина, д. 2, согласно приложению № 2 к настоящему приказу;

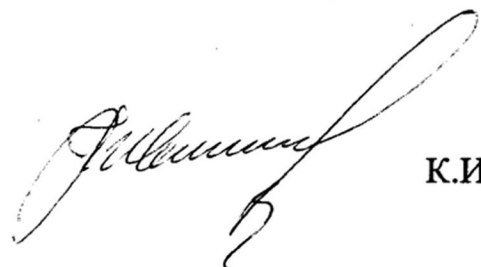
режим использования территории объекта культурного наследия (памятника истории и культуры) народов Российской Федерации регионального значения памятника «Здание Совнархоза», расположенного по адресу: Республика Марий Эл, г. Йошкар-Ола, Ленинский проспект, д. 25/проспект Гагарина, д. 2, согласно приложению № 3 к настоящему приказу.

4. Исключить из перечня выявленных объектов культурного наследия, расположенных на территории Республики Марий Эл объект «Здание Совнархоза», расположенный по адресу (местоположение): Республика Марий Эл, г. Йошкар-Ола, Ленинский проспект, д. 25/проспект Гагарина, д. 2.

5. Контроль за исполнением настоящего приказа возложить на заместителя министра Луничкина А.Н.

6. Настоящий приказ вступает в силу через десять дней со дня его официального опубликования.

Министр культуры, печати
и по делам национальностей
Республики Марий Эл



К.Иванов

Министерство внутренней политики,
развития местного самоуправления и юстиции
Республики Марий Эл
Внесен в Реестр нормативных
правовых актов органов исполнительной власти
Республики Марий Эл

Регистрационный номер

120320230068





« 14 » 09 20 23 г.

Приложение № 1
к приказу Министерства культуры,
печати и по делам национальностей
Республики Марий Эл
от «31» августа 2023 г. № 258

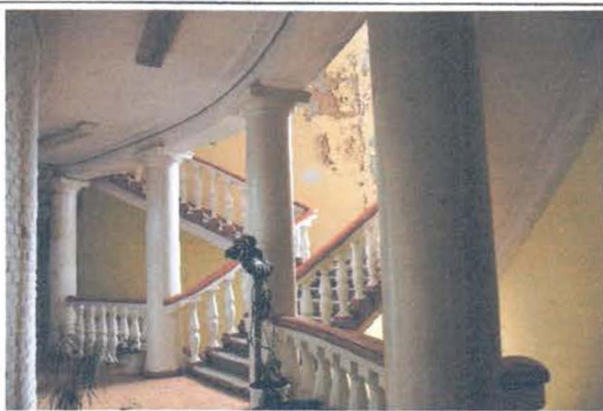

**Предмет охраны объекта культурного наследия
(памятника истории и культуры) народов Российской Федерации
регионального значения памятника «Здание Совнархоза»,
расположенного по адресу: Республика Марий Эл, г. Йошкар-Ола,
Ленинский проспект, д. 25/проспект Гагарина, д. 2**

Особенности объекта культурного наследия (памятника истории и культуры) народов Российской Федерации, послужившие основанием для включения его в единый государственный реестр объектов культурного наследия (памятников истории и культуры) народов Российской Федерации и подлежащие обязательному сохранению:

№ п/п	Наименование и описание предмета охраны	Фото предмета охраны
1.	Стилистические характеристики:	
1.1	Советский неоклассицизм с использованием композиционных приемов декоративного оформления фасадов, свойственных периоду 1950-х гг.	 <p data-bbox="883 1431 1479 1485">Вид на объект с перекрестка Ленинского проспекта и проспекта Гагарина.</p>
2.	Градостроительные характеристики:	
2.1	Градостроительные и композиционные характеристики в планировочной структуре города, объект участвует в формировании городского окружения современной площади Ленина.	
2.2	Местоположение дома по красной линии Ленинского проспекта и проспекта Гагарина.	<p data-bbox="992 2007 1365 2036">Фрагмент плана г. Йошкар-Олы.</p> <p data-bbox="915 2036 1268 2066"> - «Здание Совнархоза».</p>

<p>2.3</p>	<p>Видовые характеристики объекта с разных точек обзора, обусловленные его протяженностью и динамичной объемно-планировочной структурой: панорамные точки визуального восприятия памятника с площади Ленина и площади Оболенского-Ноготкова.</p>	 <p>Вид на объект с площади Ленина.</p>  <p>Фасад по проспекту Гагарина.</p>  <p>Фасад по Ленинскому проспекту.</p>
<p>3.</p>	<p>Объемно-пространственная и конструктивная схема:</p>	
<p>3.1</p>	<p>Объемно-пространственная композиция Г-образного в плане трёхэтажного здания с подвалом 1957 года постройки, с закругленным углом, акцентированным боковыми ризалитами; включая высотные отметки по венчающим карнизам,</p>	 <p>Вид на объект с перекрестка Ленинского проспекта и проспекта Гагарина.</p>

	аттикам, парапетам, фронтонам.
3.2	<p>Конструктивная схема: подлинные наружные и внутренние кирпичные стены; плоские деревянные перекрытия; перемычки проемов, подлинные фундаменты (ленточные, бутовые); конструкция и габариты лестниц с наборными бетонными ступенями, уложенные по косоурам.</p>  <p>План 1-го этажа.</p>  <p>План 2-го этажа.</p>  <p>План 3-го этажа.</p>  <p>Фрагмент интерьера.</p>

			Фрагмент интерьера.
			Фрагмент интерьера.
3.3	<p>Историческая конфигурация, высотные отметки и конструктивное решение скатной крыши, в том числе угол наклона скатов крыши, материал стропильных конструкций – дерево, материал кровли - листовое кровельное железо с фальцевым соединением, геометрия и габариты слуховых окон.</p>		Вид на объект сверху.
4.	<p>Композиция и архитектурно-художественное оформление фасадов:</p>		Композиция и архитектурно-художественное оформление фасадов:
4.1	<p>Внешний облик памятника и отдельных частей, декоративное убранство фасадов.</p>		Вид на объект с перекрестка Ленинского проспекта и проспекта Гагарина.
4.2	<p>Композиция и архитектурные решения фасадов здания: композиционное решение лицевых фасадов объекта: лицевые фасады объединены</p>		

в общую трехчастную композицию с выделенным угловым закругленным объемом в 7 световых осей со слабо выступающей аркадой в уровне 1-го этажа, и двумя фланговыми частями: фасад (северо-восточный) по Ленинскому проспекту в 7 световых осей основного поля фасада и 1 световую ось в уровне 2-го, 3-го этажей и 2 световые оси 1-го этажа ризалита; фасад (юго-восточный) по проспекту Гагарина в 8 световых осей основного поля фасада и 1 световую ось в уровне 2-го, 3-го этажей и 2 световые оси 1-го этажа ризалита; трехчастная симметричная композиция дворового фасада, состоящая из центральной части в одну световую ось лестничной клетки и две боковые части в 10 световых осей основного поля фасада и одну световую ось фланкирующего ризалита, завершеного треугольным фронтоном.



Фасад по проспекту Гагарина.



Фасад по Ленинскому проспекту.



Дворовый фасад.

- 4.3 *Угловая закруглённая часть фасада здания:*
 портик: колоннада из шести связанных колонн ионического ордера с гладким фустом, огибающая закруглённый фасад и опирающаяся на массивную рустованную аркаду из семи арок в уровне 1-го этажа, декорированных выступающими клинообразными замковыми



Вид на объект с перекрестка Ленинского проспекта и проспекта Гагарина.

камнями, и установленных на пьедесталы (цоколи), несет антаблемент (архитрав из трех фасций, гладкий широкий фриз, профилированный карниз) и аттик, украшенный барельефом с советской символикой, расположенном в нише (в центральной части располагается серп и молот, над которыми располагается звезда, обрамлённые колосьями и наклонёнными знамёнами, небольшие колонны, расположенные по обе стороны от знамен и делящие поле на восемь равных частей (по четыре с каждой стороны), в каждой из которых располагаются щиты, бандельверки, гирлянды и лепной декор растительного орнамента); арочные оконные проемы 1-го этажа без наличников; прямоугольные оконные проемы 2-го этажа с балюстрадой, расположенной в нише в подоконном пространстве; оконные проемы лучковой формы 3-го этажа с подоконными полочками; межэтажный профилированный пояс между 1-м и 2-м этажами; профилированный междуэтажный карниз между 2-м и 3-м этажами, разорванный пилястрами; выступающий из плоскости стены цоколь;



Фасад по проспекту Гагарина.



Фасад по Ленинскому проспекту.



Фрагмент уличного фасада (вид с перекрестка Ленинского проспекта и проспекта Гагарина).

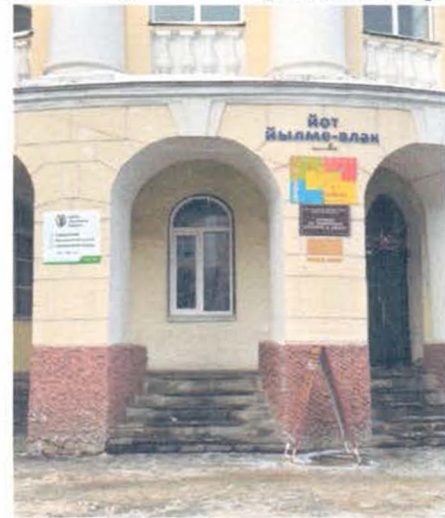


Фрагмент уличного фасада (вид с Ленинского проспекта).

лестница крыльца с разворотом;
 исторический рисунок расстекловки столярных заполнений оконных проемов (рисунок переплетов 1-го этажа – в 6 квадратов и арочная фрамуга на две секции, 2-го этажа – в 6 квадратов, 3-го этажа – на две секции),
 материал – дерево.



Фрагмент уличного фасада (вид с перекрестка Ленинского проспекта и проспекта Гагарина).



Фрагмент уличного фасада (вид с перекрестка Ленинского проспекта и проспекта Гагарина).

4.4 *Фасад по Ленинскому проспекту:*
 рустованная поверхность 1-го этажа;
 боковой ризалит, выделенный балконом с ограждением из балюстрады и профилей в уровне плиты, с архивольтом, объединяющим оконные проемы 2-го и 3-го этажей, в поле архивольта между проемами располагается широкий пояс, ограниченного профилированными гуртами, нижний гурт разорван оконным проемом 2-го этажа, в центре располагается барельеф (в виде пальметты, а с боков – украшения в виде



Фасад по Ленинскому проспекту.



Фасад по Ленинскому проспекту.

рога изобилия, полного фруктов), с двух сторон от барельефа располагаются подвески растительного орнамента; проемы ризалита: прямоугольные оконные проемы 1-го этажа без наличников, прямоугольный дверной проем 2-го этажа, полукруглое окно 3-го этажа; выступающий из плоскости стены цоколь; прямоугольные оконные проемы 1-го этажа с клинообразными замковыми камнями по центру; прямоугольные оконные проемы 2-го этажа с балюстрадой, расположенной в нише в подоконном пространстве; оконные проемы 3-го этажа без наличников; межэтажный профилированный пояс между 1-м и 2-м этажами; выступающий венчающий профилированный карниз с широким фризом, отделенным от плоскости стены профилированным гуртом; парапетная стенка в уровне крыши; исторический рисунок расстекловки столярных заполнений оконных и дверного проемов (рисунок переплетов 1-го, 2-го и 3-го этажей в 6 квадратов; дверного проема 2-го этажа ризалита – в 8 квадратов, полукруглого окна ризалита



Фрагмент фасада по Ленинскому проспекту.



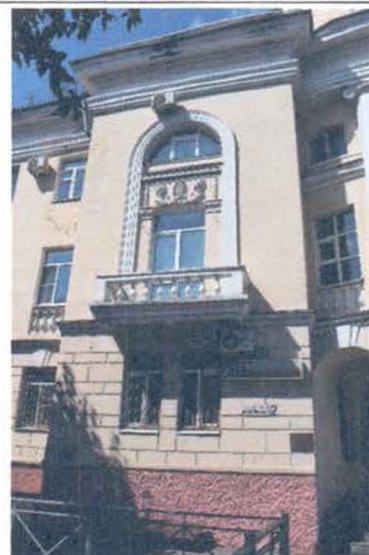
Фрагмент фасада по Ленинскому проспекту.



Фрагмент фасада по Ленинскому проспекту.

	 <p data-bbox="927 796 1443 825">Фрагмент фасада по Ленинскому проспекту.</p>
<p data-bbox="289 832 854 2059">4.5 <i>Фасад по проспекту Гагарина:</i> рустованная поверхность 1-го этажа; боковой ризалит, выделенный балконом с ограждением из балюстрады и профилей в уровне плиты, с архивольтом, объединяющим оконные проемы 2-го и 3-го этажей, в поле архивольта между проемами располагается широкий пояс, ограниченный профилированными гуртами, нижний гурт разорван оконным проемом 2-го этажа, в центре располагается барельеф (в виде пальметты, а с боков – украшения в виде рога изобилия, полного фруктов), с двух сторон от барельефа располагаются подвески растительного орнамента; проемы ризалита: прямоугольные оконные проемы 1-го этажа с клинообразными замковыми камнями по центру,</p>	 <p data-bbox="984 1143 1386 1172">Фасад по проспекту Гагарина.</p>  <p data-bbox="946 1775 1421 1805">Фрагмент фасада по проспекту Гагарина.</p>

прямоугольный дверной проем 2-го этажа,
 полукруглое окно 3-го этажа;
 прямоугольные оконные проемы 1-го этажа с
 клинообразными замковыми камнями по центру;
 прямоугольные оконные проемы 2-го этажа с
 балюстрадой, расположенной в нише в подоконном
 пространстве; оконные проемы 3-го этажа без
 наличников;
 межэтажный профилированный пояс
 между 1-м и 2-м этажами;
 выступающий венчающий профилированный карниз
 с широким фризом,
 отделенным от плоскости стены профилированным
 гуртом;
 выступающий из плоскости стены цоколь;
 парапетная стенка в уровне крыши;
 исторический рисунок расстекловки столярных
 заполнений оконных и дверного проемов (рисунок
 переплетов 1-го, 2-го и 3-го этажей в 6 квадратов;
 дверного проема 2-го этажа ризалита – в 8 квадратов,
 полукруглого окна ризалита 3-го этажа - веерообразный
 на четыре секции),
 материал - дерево.



Фрагмент фасада по проспекту Гагарина.



Фрагмент фасада по проспекту Гагарина.

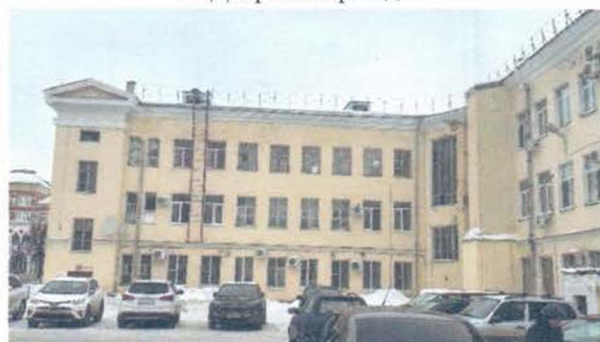


Фрагмент фасада по проспекту Гагарина.

- 4.6 *Дворовые фасады:*
 два боковых ризалита, завершавшиеся широким фризом, отделенным от плоскости стены профилированным гуртом и треугольным фронтоном; межэтажный профилированный пояс между 1-м и 2-м этажами, разорванный оконными проемами 1-го этажа ризалитов; венчающий профилированный карниз; рельефно выступающий цоколь; местоположение, размеры и форма прямоугольных, оконных проемов; исторический рисунок расстекловки столярных заполнений оконных проемов (рисунок переплетов 1-го, 2-го и 3-го этажей в 6 квадратов; рисунок переплетов центральной части (лестничной клетки): переплет 1-го уровня разделен на три неравные части (ячейки верхней и нижней частей равнозначные по 4 квадрата каждая, ячейки средней части прямоугольные ориентированы горизонтально); 2-го уровня - в 24 квадрата), материал – дерево.



Дворовый фасад.



Фрагмент дворового фасада.



Фрагмент дворового фасада.









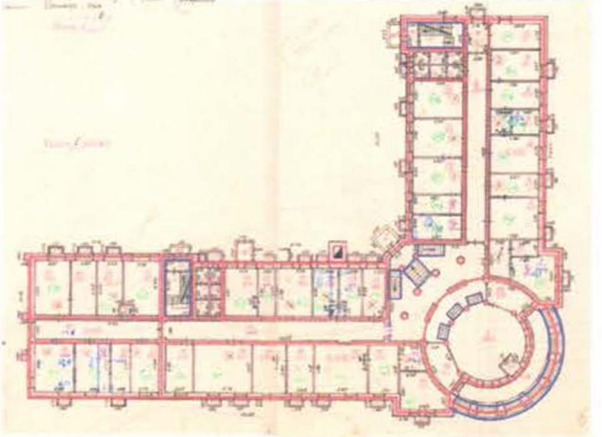
Фрагмент дворового фасада.



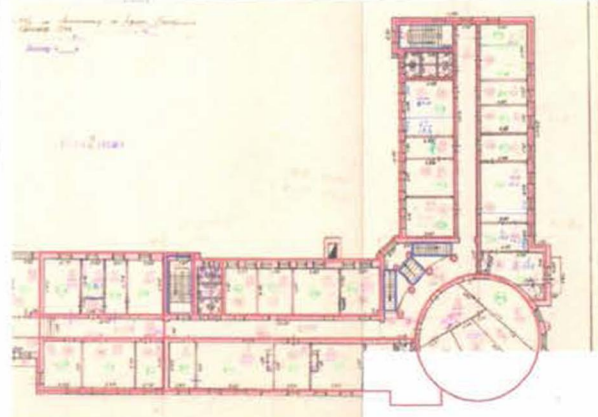
Фрагмент дворового фасада.

		
4.7	<p><i>Боковой фасад (со стороны Ленинского проспекта):</i> рустованная поверхность 1-го этажа; прямоугольные оконные проемы 1-го этажа с клинообразными замковыми камнями по центру; прямоугольные оконные проемы 2-го этажа с балюстрадой, расположенной в нише в подоконном пространстве; оконные проемы 3-го этажа без наличников; межэтажный профилированный пояс между 1-м и 2-м этажами; выступающий венчающий профилированный карниз с широким фризом, отделенным от плоскости стены профилированным гуртом; исторический рисунок расстекловки столярных заполнений оконных проемов (рисунок переплетов 1-го, 2-го и 3-го этажей в 6 квадратов, материал – дерево.</p>	 <p>Вид с Ленинского проспекта.</p>  <p>Боковой фасад.</p>  <p>Фрагмент бокового фасада.</p>

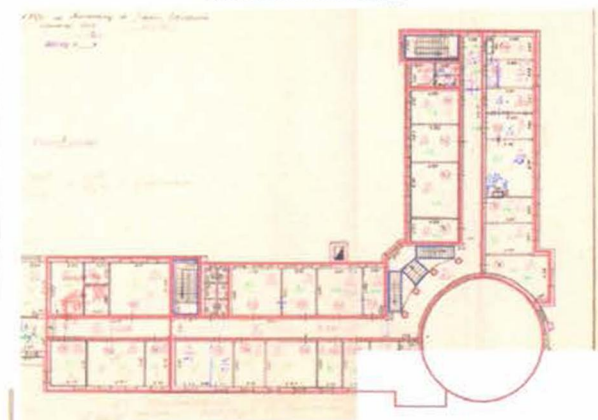
		 <p data-bbox="1024 675 1343 705">Фрагмент бокового фасада.</p>
4.8	<p data-bbox="375 712 850 920">Материал и характер отделки фасадных поверхностей стен: рустованная поверхность стен 1-го этажа, штукатурка, покраска.</p>	 <p data-bbox="922 1029 1445 1059">Вид с проспекта Гагарина, фото 1957-1958 гг.</p>
4.9	<p data-bbox="375 927 850 1181">Местоположение, пропорции, геометрия исторических оконных заполнений с мелкой расстекловкой и входных филенчатых дверей, материал дерево.</p>	 <p data-bbox="1008 1356 1359 1385">Фасад по проспекту Гагарина.</p>  <p data-bbox="992 1685 1375 1714">Фасад по Ленинскому проспекту.</p>  <p data-bbox="1081 2050 1278 2079">Дворовый фасад.</p>

		 <p>Дворовый фасад.</p>  <p>Фрагмент бокового фасада.</p>  <p>Фрагменты: а) дворового фасада, б) уличного фасада.</p>
5.	Планировочная структура и элементы архитектурного оформления интерьеров здания:	
5.1	Планировочная структура здания в пределах капитальных стен и перекрытий, местоположение лестниц; коридорная планировочная схема здания с двухсторонним размещением помещений от общего коридора, который связан с тремя лестничными клетками;	 <p>План 1-го этажа.</p>

расположение главного входа в здание: с главного фасада (угловая закруглённая часть фасада здания) с перекрестка Ленинского проспекта и проспекта Гагарина.



План 2-го этажа.



План 3-го этажа.





5.2 Архитектурно-художественное решение интерьеров 1-го этажа: вестибюль с радиально расположенными лестницами, оформленными колоннами с дорическими капителями поддерживающими антаблемент, потолочные тяги (бетон, гипс); местоположение размеры и форма прямоугольных с арочными перемычками дверных проемов вестибюля (центральная часть объекта).

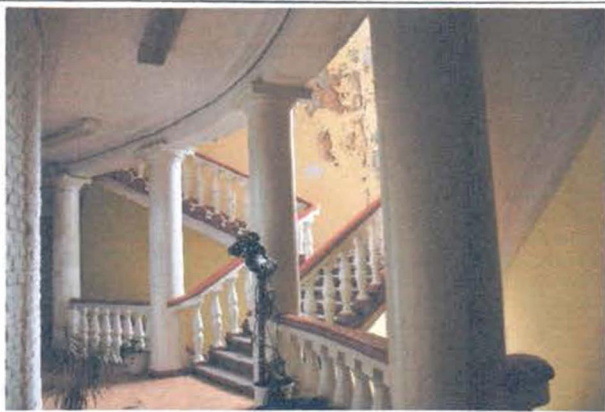


Фрагмент интерьера, вестибюль.



Фрагмент интерьера, вестибюль.

			<p>Фрагмент интерьера, вестибюль.</p>
<p>5.3</p>	<p>Центральная Т-образная лестница в уровне 3 этажей с профилированной ступенью и ограждением балюстрады с перилами (мозаичный бетон, бетон, покрытие площадок метлахской плиткой) оформление нижней плоскости маршей профилями (гипс).</p>		<p>Центральная лестница.</p>
			<p>Центральная лестница.</p>
			<p>Центральная лестница.</p>

		
5.4	<p>Архитектурно-художественное решение интерьеров 2-го этажа: помещение холла с двухсветным пространством с оформлением плоскостей стен – пилястры с капителями ионического ордера и гладким фустом, которые несут стилизованный архитрав, завершающийся выступающим карнизом с дентикулами, выше карниза – широкий пояс штукатурными профилированными филенками (прямоугольными, круглыми, полукруглыми с лепным декором); оформление дверных проемов (архитрав, который опирается на каннелюрованные импосты, с лепным орнаментированным панно в тимпане), который завершается профилированным карнизом с чередующимися мутулами и гейсонами с розетками на плафоне.</p>	 <p>Фрагмент интерьера, помещение холла.</p>  <p>Фрагмент интерьера, помещение холла.</p>

5.5 профилированные карнизы по периметру коридоров 1-3 этажей.
галереи с колоннами с дорическими капителями, поддерживающие антаблемент и ограждением балюстрадой 2-3 этажей.



Фрагмент интерьера, коридор 2-го этажа.



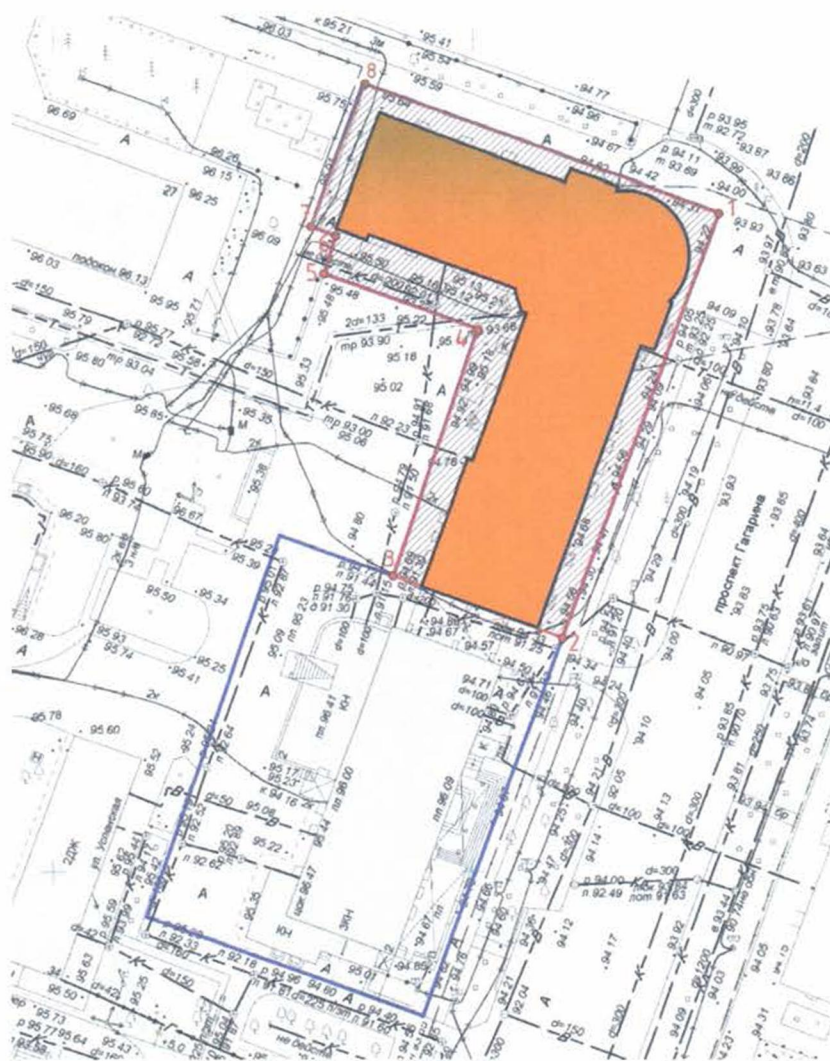
Фрагмент интерьера, галереи с колоннами 2-3 этажей.



Фрагмент интерьера 3-го этажа.

Приложение № 2
к приказу Министерства культуры,
печати и по делам национальностей
Республики Марий Эл
от «31» августа 2023 г. № 258

**Границы территории
объекта культурного наследия (памятника истории и культуры)
народов Российской Федерации регионального значения памятника
«Здание Совнархоза», расположенного по адресу:
Республика Марий Эл, г. Йошкар-Ола, Ленинский проспект,
д. 25/проспект Гагарина, д. 2**



Условные обозначения	
	объект культурного наследия
	граница территории ОКН

**Координаты поворотных точек границ территории
объекта культурного наследия (памятника истории и культуры)
народов Российской Федерации регионального значения памятника
«Здание Совнархоза», расположенного по адресу:
Республика Марий Эл, г. Йошкар-Ола, Ленинский проспект,
д. 25/проспект Гагарина, д. 2**

Наименование (номер) характерной точки	Координаты поворотных точек (МСК 12)		Значение погрешности определения координат в системе, установленной для ведения Единого государственного реестра недвижимости (метров)
	X	Y	
1	56.630667006	47.888572021	0,1
2	56.630196899	47.888255520	
3	56.630256032	47.887917562	
4	56.630539870	47.888099952	
5	56.630601960	47.887772723	
6	56.630634483	47.887788816	
7	56.630649266	47.887735172	
8	56.630817793	47.887837096	

Приложение № 3
к приказу Министерства культуры,
печати и по делам национальностей
Республики Марий Эл
от «31» августа 2023 г. № 258

**Режим использования территории
объекта культурного наследия (памятника истории и культуры)
народов Российской Федерации регионального значения памятника
«Здание Совнархоза», расположенного по адресу:
Республика Марий Эл, г. Йошкар-Ола, Ленинский проспект,
д. 25/проспект Гагарина, д. 2**

На территории объекта культурного наследия (памятника истории и культуры) народов Российской Федерации регионального значения памятника «Здание Совнархоза» (далее - объект культурного наследия) устанавливается следующий режим использования данной территории и требования к хозяйственной деятельности, проектированию и строительству:

Разрешается:

- ведение хозяйственной деятельности, не противоречащей требованиям обеспечения сохранности объекта культурного наследия и позволяющей обеспечить функционирование объекта культурного наследия в современных условиях.

Запрещается:

- строительство объектов капитального строительства и увеличение объемно-пространственных характеристик существующих на территории памятника объектов капитального строительства;

- проведение земляных, строительных, мелиоративных и иных работ, за исключением работ по сохранению объекта культурного наследия или его отдельных элементов, сохранению историко-градостроительной или природной среды объекта культурного наследия.

Проведение работ на территории объекта культурного наследия осуществляется в соответствии с Федеральным законом от 25 июня 2002 г. № 73-ФЗ «Об объектах культурного наследия (памятниках истории и культуры) народов Российской Федерации».
