



**МАРИЙ ЭЛ РЕСПУБЛИКЫН
ТӱВЫРА, ПЕЧАТЬ ДА КАЛЫК-
ВЛАКЫН ПАШАШТ ШОТЫШТО
МИНИСТЕРСТВЫЖЕ**

**МИНИСТЕРСТВО КУЛЬТУРЫ,
ПЕЧАТИ И ПО ДЕЛАМ
НАЦИОНАЛЬНОСТЕЙ
РЕСПУБЛИКИ МАРИЙ ЭЛ**

Ш Ӱ Д Ы К

П Р И К А З

12 мая 2022 г. № 132

**Об утверждении границ территории
и режима использования территории объекта культурного
наследия (памятника истории и культуры) народов
Российской Федерации регионального значения памятника
«Дом Лебедева, 1898 г.»**

В соответствии с Федеральным законом от 25 июня 2002 г. № 73-ФЗ «Об объектах культурного наследия (памятниках истории и культуры) народов Российской Федерации», Законом Республики Марий Эл от 4 декабря 2003 г. № 50-З «О сохранении объектов культурного наследия (памятников истории и культуры) народов Российской Федерации в Республике Марий Эл», постановлением Правительства Республики Марий Эл от 15 ноября 2012 г. № 418 «Об утверждении Положения о Министерстве культуры, печати и по делам национальностей Республики Марий Эл» п р и к а з ы в а ю :

1. Утвердить границы территории объекта культурного наследия (памятника истории и культуры) народов Российской Федерации регионального значения памятника «Дом Лебедева, 1898 г.», расположенного по адресу: Республика Марий Эл, г. Козьмодемьянск, ул. Пугачева Гора, д. 29 согласно приложению № 1 к приказу.

2. Утвердить режим использования территории объекта культурного наследия (памятника истории и культуры) народов

Российской Федерации регионального значения памятника «Дом Лебедева, 1898 г.», расположенного по адресу: Республика Марий Эл, г. Козьмодемьянск, ул. Пугачева Гора, д. 29 согласно приложению № 2 к приказу.

3. Настоящий приказ вступает в силу со дня официального опубликования.

4. Контроль за исполнением настоящего приказа возложить на заместителя министра Матвеева М.И.

Министр культуры, печати
и по делам национальностей
Республики Марий Эл



К.Иванов

Министерство внутренней политики,
развития местного самоуправления и юстиции
Республики Марий Эл
Внесен в Реестр нормативных
правовых актов органов исполнительной власти
Республики Марий Эл

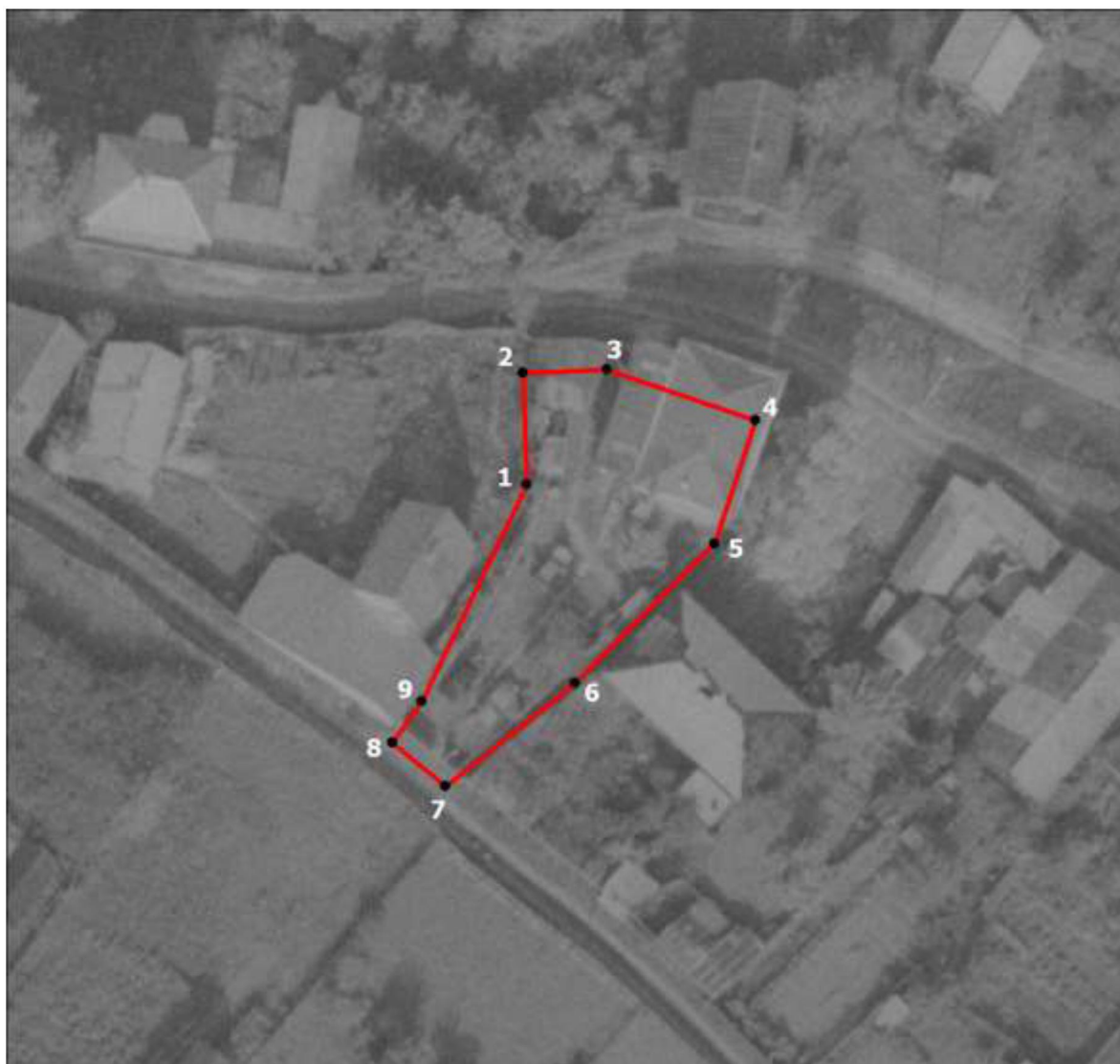
Регистрационный номер

120320220050

« 18 » 05 2022 г.

ПРИЛОЖЕНИЕ № 1
к приказу Министерства культуры,
печати и по делам национальностей
Республики Марий Эл
от «12» мая 2022 г. № 132

**Границы территории
объекта культурного наследия (памятника истории и культуры)
народов Российской Федерации регионального значения памятника
«Дом Лебедева, 1898 г.», расположенного по адресу:
Республика Марий Эл, г. Козьмодемьянск, ул. Пугачева Гора, д. 29**



**Координаты поворотных точек границ территории
объекта культурного наследия (памятника истории и культуры)
народов Российской Федерации регионального значения памятника
«Дом Лебедева, 1898 г.», расположенного по адресу:
Республика Марий Эл, г. Козьмодемьянск, ул. Пугачева Гора, д. 29**

Наименование (номер) характерной точки	Координаты поворотных точек (МСК 12)		Значение погрешности определения координат в системе, установленной для ведения Единого государственного реестра недвижимости (метров)
	X	Y	
1	332685.78	1188941.70	0,1
2	332694.78	1188941.40	
3	332695.04	1188948.16	
4	332690.96	1188960.11	
5	332681.02	1188956.82	
6	332669.87	1188945.59	
7	332661.60	1188935.18	
8	332665.08	1188930.93	
9	332668.40	1188933.29	

**Режим использования территории
объекта культурного наследия (памятника истории и культуры)
народов Российской Федерации регионального значения памятника
«Дом Лебедева, 1898 г.», расположенного по адресу:
Республика Марий Эл, г. Козьмодемьянск, ул. Пугачева Гора, д. 29**

На территории объекта культурного наследия (памятника истории и культуры) народов Российской Федерации регионального значения памятника «Дом Лебедева, 1898 г.» (далее - объект культурного наследия) устанавливается следующий режим использования данной территории и требования к хозяйственной деятельности, проектированию и строительству:

Разрешается:

- ведение хозяйственной деятельности, не противоречащей требованиям обеспечения сохранности объекта культурного наследия и позволяющей обеспечить функционирование объекта культурного наследия в современных условиях.

Запрещается:

- строительство объектов капитального строительства и увеличение объемно-пространственных характеристик, существующих на территории памятника объекта капитального строительства;

- проведение земляных, строительных, мелиоративных и иных работ, за исключением работ по сохранению объекта культурного наследия или его отдельных элементов, сохранению историко-градостроительной или природной среды объекта культурного наследия.

Проведение работ на территории объекта культурного наследия осуществляется в соответствии с Федеральным законом от 25 июня 2002 г. № 73-ФЗ «Об объектах культурного наследия (памятниках истории и культуры) народов Российской Федерации».
