

**МАРИЙ ЭЛ РЕСПУБЛИКЫН
ТҮВЫРА, ПЕЧАТЬ ДА КАЛЫК-
ВЛАКЫН ПАШАШТ ШОТЫШТО
МИНИСТЕРСТВЫЖЕ**

**МИНИСТЕРСТВО КУЛЬТУРЫ,
ПЕЧАТИ И ПО ДЕЛАМ
НАЦИОНАЛЬНОСТЕЙ
РЕСПУБЛИКИ МАРИЙ ЭЛ**

Ш Ү Д Ы К

П Р И К А З

14 января 2022 г. № 18

**Об утверждении границ территории и предмета охраны
объекта культурного наследия (памятника истории и культуры)
народов Российской Федерации регионального значения
достопримечательное место «Священная роща»**

В целях обеспечения сохранности объекта культурного наследия, в соответствии с Федеральным законом от 25 июня 2002 г. № 73-ФЗ «Об объектах культурного наследия (памятниках истории и культуры) народов Российской Федерации», законом Республики Марий Эл от 4 декабря 2003 г. № 50-З «О сохранении объектов культурного наследия (памятников истории и культуры) народов Российской Федерации в Республике Марий Эл», постановлением Правительства Республики Марий Эл от 15 ноября 2012 г. № 418 «Об утверждении Положения о Министерстве культуры, печати и по делам национальностей Республики Марий Эл» п р и к а з ы в а ю :

1. Утвердить границы территории объекта культурного наследия (памятника истории и культуры) народов Российской Федерации регионального значения достопримечательное место «Священная роща», расположенного по адресу (местоположение): Республика Марий Эл, Новоторъяльский район, в 500 м к западу от д. Йошкар Памаш Немдинского сельсовета согласно приложению № 1 к настоящему приказу.

2. Утвердить предмет охраны объекта культурного наследия (памятника истории и культуры) народов Российской Федерации регионального значения достопримечательное место «Священная роща» согласно приложению № 2 к настоящему приказу.

3. Утвердить требования к осуществлению деятельности в границах территории объекта культурного наследия (памятника истории и культуры) народов Российской Федерации регионального значения достопримечательное место «Священная роща» согласно приложению № 3 к настоящему приказу.

4. Контроль за исполнением настоящего приказа возложить на заместителя министра Матвеева М.И.

Министр культуры, печати
и по делам национальностей
Республики Марий Эл



К.Иванов

Министерство внутренней политики,
развития местного самоуправления и юстиции
Республики Марий Эл
Внесен в Реестр нормативных
правовых актов органов исполнительной власти
Республики Марий Эл

Регистрационный номер

120320220004

« 24 » 01 20 22 г.

ПРИЛОЖЕНИЕ № 1
к приказу Министерства культуры,
печати и по делам национальностей
Республики Марий Эл
от 14 января 2022 г. № 18

**Границы территории объекта культурного наследия
(памятника истории и культуры) народов Российской Федерации
регионального значения достопримечательное место
«Священная роща»**

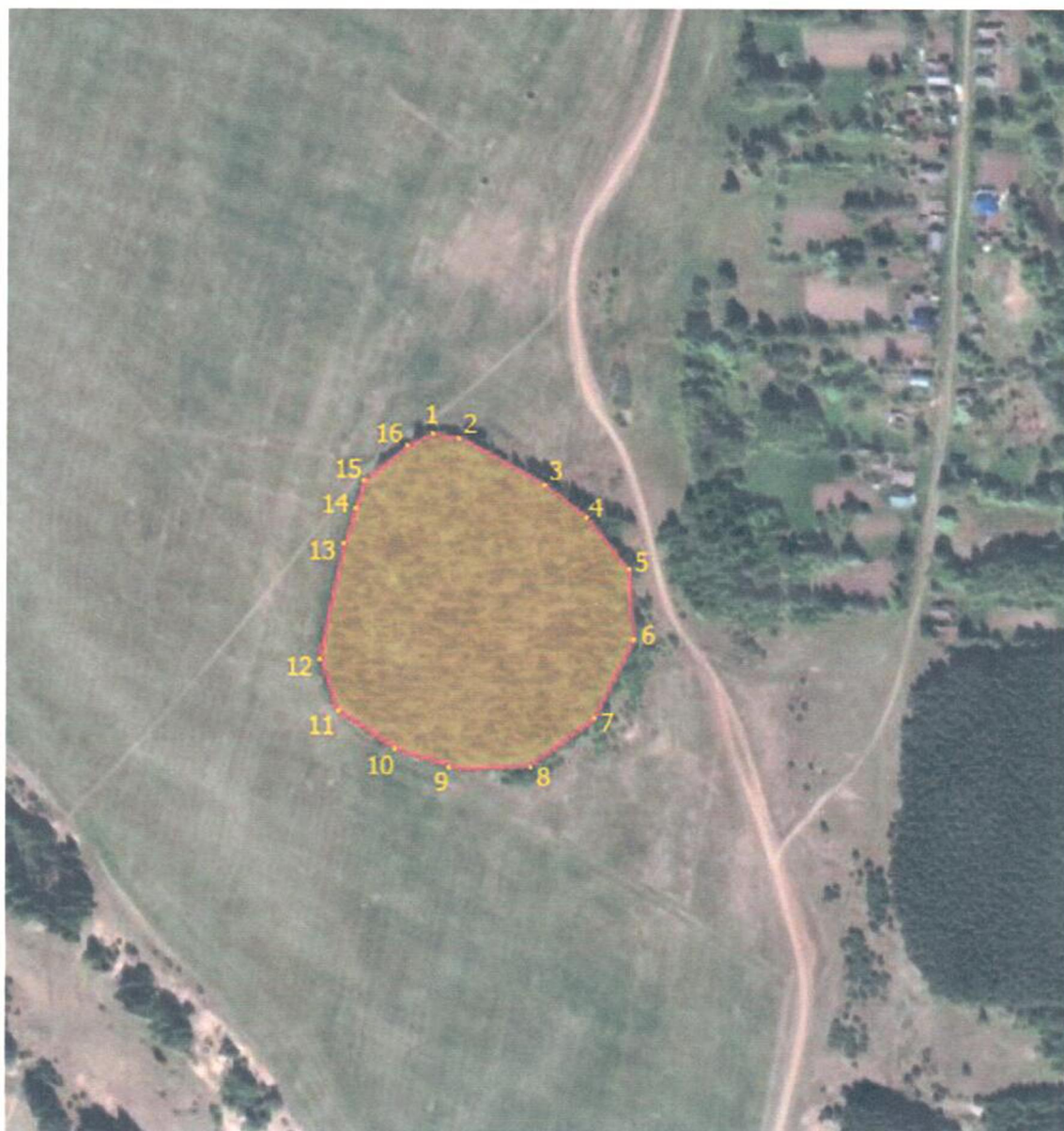
1. Объект культурного наследия (памятник истории и культуры) народов Российской Федерации регионального значения достопримечательное место «Священная роща» (далее - объект культурного наследия) расположен по адресу (местоположение): Республика Марий Эл, Новоторъяльский район, в 500 м к западу от д. Йошкар Памаш Немдинского сельсовета.

2. Сведения о границах территории объекта культурного наследия.

Координаты характерных точек границ территории
объекта культурного наследия

Обозначение (номер) характерной точки	Координаты характерных точек в местной системе координат (МСК-12)		Значение погрешности определения координат в системе, установленной для ведения государственного кадастра недвижимости (метров)
	X	Y	
1	412883.20	1322088.30	0,10
2	412879.99	1322109.41	
3	412851.18	1322164.30	
4	412827.97	1322195.53	
5	412791.21	1322225.96	
6	412742.44	1322229.43	
7	412688.80	1322203.69	
8	412656.38	1322160.27	
9	412652.73	1322113.05	
10	412666.16	1322067.76	
11	412691.88	1322026.33	
12	412729.15	1322013.88	
13	412799.44	1322027.47	
14	412829.65	1322036.07	
15	412849.71	1322041.77	
16	412873.68	1322070.73	

КАРТА (СХЕМА)
границ территории объекта культурного наследия



**Предмет охраны объекта культурного наследия
(памятника истории и культуры) народов Российской Федерации
регионального значения достопримечательное место
«Священная роща»**

Для территории объекта культурного наследия (памятника истории и культуры) народов Российской Федерации регионального значения достопримечательное место «Священная роща», расположенного по адресу (местоположение): Республика Марий Эл, Новоторъяльский район, в 500 м к западу от д. Йошкар Памаш Немдинского сельсовета (далее - объект культурного наследия) в соответствии со ст. 56.4 Федерального закона от 25 июня 2002 г. № 73-ФЗ «Об объектах культурного наследия (памятниках истории и культуры) народов Российской Федерации» устанавливается следующий предмет охраны:

- предметом охраны - особенностями объекта культурного наследия, подлежащими обязательному сохранению, являются его ландшафтные и объемно-пространственные характеристики, элементы благоустройства, совместные творения человека и природы, объекты, представляющие интерес с точки зрения истории, археологии, этнологии и экологии, функциональное назначение;

- земельный участок в установленных границах территории объекта культурного наследия;

- участок леса в установленных границах территории объекта культурного наследия;

- сакральные особенности объекта культурного наследия: ритуальные площадки и деревья, связанные с жертвоприношениями и поклонением богам.

**Требования к осуществлению деятельности в границах территории
объекта культурного наследия (памятника истории и культуры)
народов Российской Федерации регионального значения
достопримечательное место «Священная роща»**

Для территории объекта культурного наследия (памятника истории и культуры) народов Российской Федерации регионального значения достопримечательное место «Священная роща», расположенного по адресу (местоположение): Республика Марий Эл, Новоторъяльский район, в 500 м к западу от д. Йошкар Памаш Немдинского сельсовета (далее - объект культурного наследия) в соответствии со ст. 5.1, 7, 40, 56.4, 56.5 Федерального закона от 25 июня 2002 г. № 73-ФЗ «Об объектах культурного наследия (памятниках истории и культуры) народов Российской Федерации» устанавливаются следующие требования:

Разрешается:

- проведение работ, направленных на обеспечение сохранности особенностей достопримечательного места, являющихся основаниями для включения его в единый государственный реестр объектов культурного наследия (памятников истории и культуры) народов Российской Федерации и подлежащих обязательному сохранению;

- ведение хозяйственной деятельности, не противоречащей требованиям обеспечения сохранности объекта культурного наследия и позволяющей обеспечить функционирование объекта культурного наследия в современных условиях.

- использование объекта культурного наследия для осуществления религиозной деятельности.

Запрещается:

- проведение земляных, строительных, мелиоративных и иных работ, за исключением работ по сохранению объекта культурного наследия или его отдельных элементов, сохранению природной среды объекта культурного наследия.
