



**МАРИЙ ЭЛ РЕСПУБЛИКЫН
ТҮВЫРА, ПЕЧАТЬ ДА КАЛЫК-
ВЛАКЫН ПАШАПШТ ШОТЬШТО
МИНИСТЕРСТВЫЖЕ**

**МИНИСТЕРСТВО КУЛЬТУРЫ,
ПЕЧАТИ И ПО ДЕЛАМ
НАЦИОНАЛЬНОСТЕЙ
РЕСПУБЛИКИ МАРИЙ ЭЛ**

Ш Ұ Д Ы К

П Р И К А З

19 августа 2021 г. № 230

**Об утверждении границ территории и предмета охраны
объекта культурного наследия (памятника истории и культуры)
народов Российской Федерации федерального значения памятника
«Паленая стоянка»**

В целях обеспечения сохранности объекта культурного наследия, в соответствии с Федеральным законом № 73-ФЗ «Об объектах культурного наследия (памятниках истории и культуры) народов Российской Федерации», Законом Республики Марий Эл от 4 декабря 2003 г. № 50-З «О сохранении объектов культурного наследия (памятников истории и культуры) народов Российской Федерации в Республике Марий Эл», постановлением Правительства Республики Марий Эл от 15 ноября 2012 г. № 418 «Об утверждении Положения о Министерстве культуры, печати и по делам национальностей Республики Марий Эл» п р и к а з ы в а ю:

1. Утвердить границы территории объекта культурного наследия (памятника истории и культуры) народов Российской Федерации федерального значения памятника «Паленая стоянка» согласно приложению № 1 к настоящему приказу.

2. Утвердить предмет охраны объекта культурного наследия (памятника истории и культуры) народов Российской Федерации

федерального значения памятника «Паленая стоянка» согласно приложению № 2 к настоящему приказу.

3. Утвердить режим использования территории объекта культурного наследия (памятника истории и культуры) народов Российской Федерации федерального значения памятника «Паленая стоянка» согласно приложению № 3 к настоящему приказу.

4. Контроль за исполнением настоящего приказа возложить на заместителя министра Матвеева М.И.

Министр культуры, печати
и по делам национальностей
Республики Марий Эл



К.Иванов

Министерство внутренней политики,
развития местного самоуправления и юстиции
Республики Марий Эл
Внесен в Реестр нормативных
правовых актов органов исполнительной власти
Республики Марий Эл

Регистрационный номер

120320210076

« 30 » 08 20 21 г.

**Границы территории объекта культурного наследия
(памятника истории и культуры) народов Российской Федерации
федерального значения памятника «Паленая стоянка»**

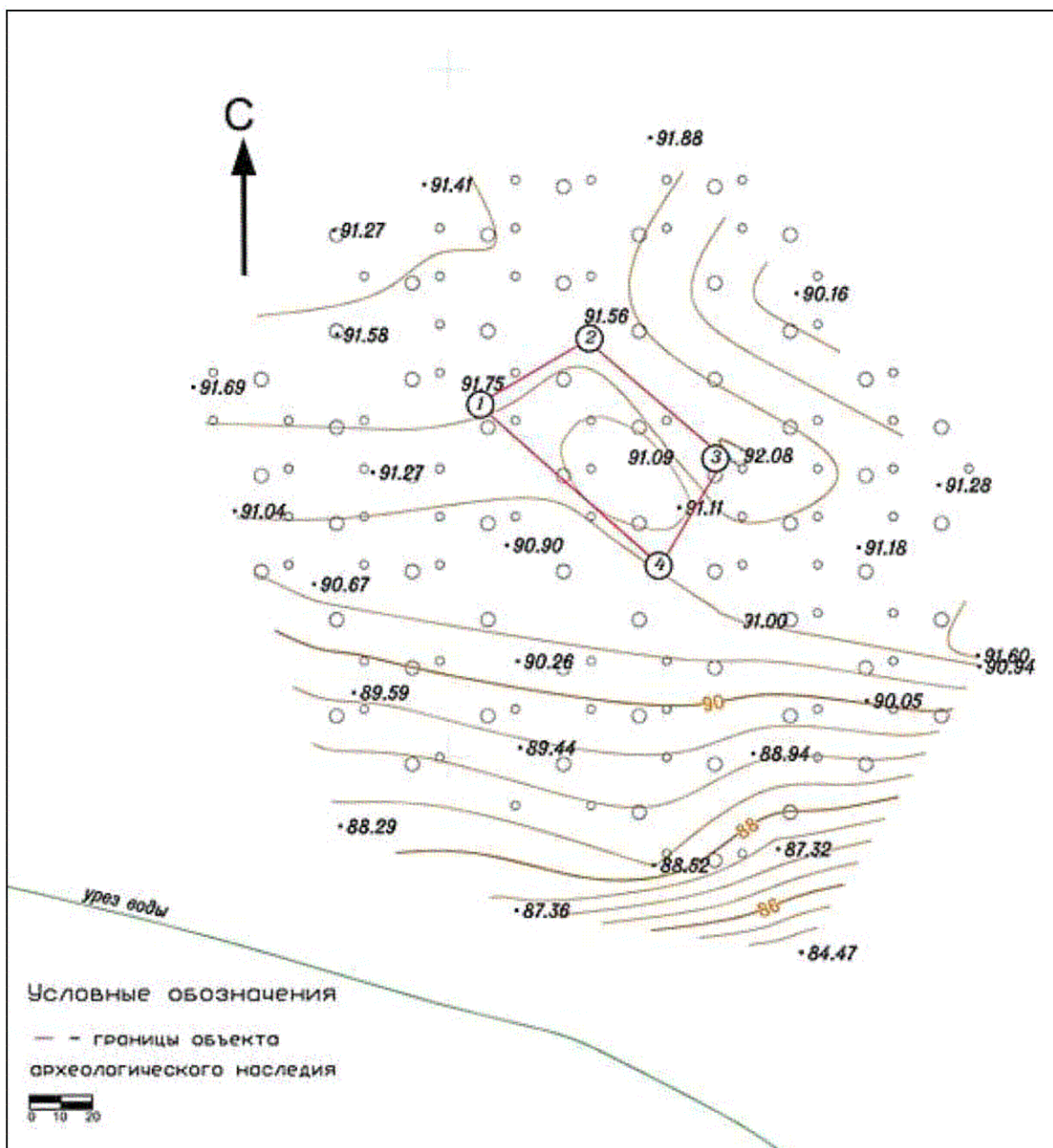
1. Объект культурного наследия (памятник истории и культуры) народов Российской Федерации федерального значения памятник «Паленая стоянка» (далее - объект культурного наследия) расположен по адресу (местоположение): Республика Марий Эл, Килемарский район, Старожильское лесничество, озеро Паленое (уточненное местоположение: Республика Марий Эл, Медведевский район, 3,3 км к юго-западу от п. Старожильск на северо-восточном повороте береговой линии озера Паленое, в 100 м к северу от дороги п. Старожильск - оз. Паленое).

2. Сведения о границах территории объекта культурного наследия.

**Координаты характерных точек границ территории
объекта культурного наследия**

Обозначение (номер) характерной точки	Координаты характерных точек в местной системе координат (МСК-12)		Значение погрешности определения координат в системе, установленной для ведения государственного кадастра недвижимости (метров)
	X	Y	
1	355077.18	1232300.45	0,10
2	355082.09	1232309.38	
3	355071.95	1232320.99	
4	355059.80	1232320.90	

КАРТА (СХЕМА) границ территории объекта культурного наследия



ПРИЛОЖЕНИЕ № 2
к приказу Министерства культуры,
печати и по делам национальностей
Республики Марий Эл
от 19 августа 2021 г. № 230

**Предмет охраны объекта культурного наследия
(памятника истории и культуры) народов Российской Федерации
федерального значения памятника «Паленая стоянка»**

Предметом охраны - особенностями объекта культурного наследия (памятника истории и культуры) народов Российской Федерации федерального значения памятника «Паленая стоянка» (далее - объект культурного наследия), подлежащими обязательному сохранению, являются:

- земельный участок в установленных границах территории объекта культурного наследия;

- культурный слой - исторически сложившаяся система напластований, образовавшихся в результате деятельности человека, включающая частично или полностью скрытые в земле следы существования человека, археологические предметы, фрагменты керамики отнесены к керамике волосовского облика.

**Режим использования территории объекта культурного наследия
(памятника истории и культуры) народов Российской Федерации
федерального значения памятника «Паленая стоянка»**

1. Для территории объекта культурного наследия (памятника истории и культуры) народов Российской Федерации федерального значения памятника «Паленая стоянка» (далее - объекта культурного наследия) в соответствии со ст. 5.1, 36, 40, 45.1 Федерального закона от 25 июня 2002 г. № 73-ФЗ «Об объектах культурного наследия (памятниках истории и культуры) народов Российской Федерации» (далее - Федеральный закон № 73-ФЗ) устанавливаются следующие требования к осуществлению деятельности в границах территории объекта культурного наследия:

Разрешается:

- ведение хозяйственной деятельности, не противоречащей требованиям обеспечения сохранности объекта культурного наследия и позволяющей обеспечить функционирование объекта культурного наследия в современных условиях.

Запрещается:

- строительство объектов капитального строительства и увеличение объемно-пространственных характеристик существующих на территории памятника или ансамбля объектов капитального строительства;

- проведение земляных, строительных, мелиоративных и иных работ, за исключением работ по сохранению объекта культурного наследия или его отдельных элементов, сохранению историко-градостроительной или природной среды объекта культурного наследия.

2. Особый режим использования земельного участка, в границах которого располагается объект археологического наследия, предусматривает возможность проведения археологических полевых работ в порядке, установленном Федеральным законом № 73-ФЗ, земляных, строительных, мелиоративных, хозяйственных работ, указанных в статье 30 Федерального закона № 73-ФЗ работ по использованию лесов и иных работ при условии обеспечения сохранности объекта археологического наследия, включенного в единый государственный реестр объектов культурного наследия (памятников истории и культуры) народов Российской Федерации, а также обеспечения доступа граждан к указанным объектам.
