



**МАРИЙ ЭЛ РЕСПУБЛИКЫН  
ТҮВЫРА, ПЕЧАТЬ ДА КАЛЫК-  
ВЛАКЫН ПАШАШТ ШОТЫШТО  
МИНИСТЕРСТВЫЖЕ**

**МИНИСТЕРСТВО КУЛЬТУРЫ,  
ПЕЧАТИ И ПО ДЕЛАМ  
НАЦИОНАЛЬНОСТЕЙ  
РЕСПУБЛИКИ МАРИЙ ЭЛ**

**Ш У Д Ы К**

**П Р И К А З**

19 августа 2021 г. № 240

**Об утверждении предмета охраны объекта культурного  
наследия (памятника истории и культуры) народов  
Российской Федерации регионального значения  
«Часовня»**

В соответствии с Федеральным законом от 25 июня 2002 г. № 73-ФЗ «Об объектах культурного наследия (памятниках истории и культуры) народов Российской Федерации» п р и к а з ы в а ю :

1. Утвердить предмет охраны объекта культурного наследия (памятника истории и культуры) народов Российской Федерации регионального значения «Часовня», расположенного по адресу: Республика Марий Эл, г. Козьмодемьянск, ул. Лихачева, д. 4, принятого на государственную охрану постановлением Правительства Республики Марий Эл от 3 сентября 1992 г. № 382 «О мерах по дальнейшему обеспечению сохранности историко-архитектурных памятников Республики Марий Эл» (регистрационный номер в едином государственном реестре объектов культурного наследия (памятников истории и культуры) народов Российской Федерации - 121510240260005) согласно приложению к настоящему приказу.

2. Контроль за исполнением настоящего приказа возложить на заместителя министра Матвеева М.И.

Министр культуры, печати  
и по делам национальностей  
Республики Марий Эл

К. Иванов

Министерство внутренней политики,  
развития местного самоуправления и юстиции  
Республики Марий Эл  
Внесен в Реестр нормативных  
правовых актов органов исполнительной власти  
Республики Марий Эл

**Регистрационный номер**

120320210070

«23» 08 2021 г.

Приложение к приказу  
Министерства культуры, печати  
и по делам национальностей  
Республики Марий Эл  
от «19» августа 2021 г. № 240

**Предмет охраны объекта культурного наследия  
(памятника истории и культуры) народов Российской Федерации  
регионального значения «Часовня»  
(Республика Марий Эл, г. Козьмодемьянск, ул. Лихачева, д. 4)**

Особенности объекта культурного наследия (памятника истории и культуры) народов Российской Федерации, послужившие основанием для включения его в единый государственный реестр объектов культурного наследия (памятников истории и культуры) народов Российской Федерации и подлежащие обязательному сохранению:

№ п/п	Наименование и описание предмета охраны	Фото предмета охраны
1.	Стилистические характеристики:	
1.1	Эклектика 1880-х годов: элементы псевдорусского стиля (русско-византийское течение), характерного для религиозных сооружений, в оформлении фасадов.	 <p style="text-align: center;">Вид на объект с северо-востока.</p>
2.	Градостроительные характеристики:	
2.1	Местоположение и роль часовни в композиционно-планировочной структуре и застройке исторической части города Козьмодемьянска: на пересечении улицы Лихачёва и улицы Разина; главным (северным) фасадом выходит на улицу Лихачёва.	 <p style="text-align: center;">Фрагмент плана г. Козьмодемьянска 2021 г.</p>

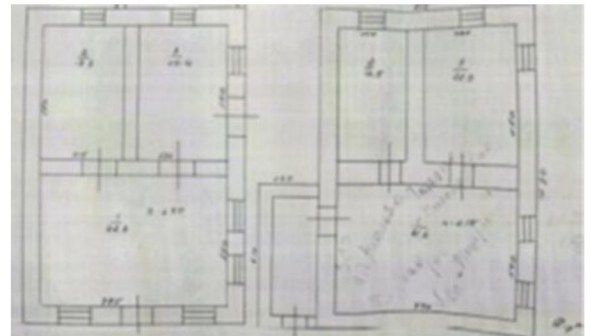
2.2	Композиционная значимость объекта в структуре окружающего природного и культурного ландшафта: формирует характерную панораму исторической городской среды г. Козьмодемьянск.	 <p data-bbox="932 568 1422 629">Вид на объект с перекрестка ул. Лихачева и ул. Разина.</p>
2.3	Видовые характеристики объекта с разных точек обзора, обусловленные его объемно-планировочной структурой: панорамные точки визуального восприятия памятника с улицы Лихачева и примыкающей к ней улицы Разина, а также со стороны Городского парка.	 <p data-bbox="1002 1048 1351 1077">Вид на объект с ул. Лихачева.</p>  <p data-bbox="916 1507 1437 1536">Вид на объект со стороны Городского парка.</p>
3.	Объемно-пространственная и конструктивная схема:	
3.1	Одноэтажное каменное сооружение, состоящее из трех объемов переменной высоты: основной объем – одноэтажный с подвальным этажом прямоугольный в плане с шатровой кровлей, притвор – пониженный одноэтажный прямоугольный в плане объем с подвалом, с	 <p data-bbox="948 1733 1023 1778">Пристройка. Спуск в подвал</p> <p data-bbox="1283 1980 1390 2024">Основной объем здания</p> <p data-bbox="1059 2047 1299 2076">1 2 3</p> <p data-bbox="1362 1644 1390 2024">B 11,7 B 11,80 A</p>



	пологой вальмовой кровлей и пристрой (спуск в подвал) – одноэтажный объем вытянутой прямоугольной формы с односкатной кровлей.
3.2	Размеры объекта: основные габариты, высотные отметки по венчающим карнизам, по конькам крыши каждого объема.
3.3	Расположение входов в помещения объекта: два входа с главного (северного) фасада - вход в помещение притвора и вход в пристрой (спуск в подвал); вход с бокового (западного) фасада в объем четверика; материал заполнения дверных проемов – дерево.
3.4	Подлинные фундаменты ленточные из полнотелого керамического кирпича и бутового камня.
3.5	Подлинные наружные и внутренние несущие и самонесущие стены; материал - обожженный глиняный кирпич на известковом растворе.



План 1-го этажа.



План 1-го этажа.

План подвала.








Главный (северный) фасад.



Фрагмент (фундамент часовни).



Фрагмент западного фасада.

<p>3.6</p>	<p>Характер, геометрия, конфигурация и угол наклона скатов крыш их конструкция, в том числе деревянные стропильные системы крыш: шатровая крыша основного объема с деревянными конструкциями, вальмовая крыша притвора с деревянными конструкциями и односкатная крыша с деревянными конструкциями пристроя входа в подвал.</p>		<p>Общий вид объекта с северо-востока.</p>
<p>3.7</p>	<p>Характер кровельного покрытия, материал покрытия: притвор и пристрой – листовая металл с фальцевым соединением по дощатой обрешетке, четверик (основной объем) – листовая металл с соединением «внахлест» по дощатой обрешетке.</p>		<p>Фрагмент южного фасада.</p>
<p>3.8</p>	<p>Кирпичные конструкции перемычек прямоугольных оконных проемов, в том числе заложенных и измененных на дверные, дверных проемов, в том числе заложенных: клинчатые плоские и лучковой кривизны.</p>		<p>Чердачное пространство притвора.</p>
			<p>Фрагмент западного фасада (окно 1-го этажа).</p>
			<p>Фрагмент западного фасада (окно подвала).</p>





Фрагмент интерьера (подвал).



Фрагмент южного фасада.



Фрагмент интерьера пристроя (вход в подвал).



Фрагмент интерьера (подвал).

		<p>Фрагмент интерьера (подвал).</p> <p>Фрагмент южного фасада.</p> <p>Фрагмент интерьера пристроя (вход в подвал).</p> <p>Фрагмент интерьера (подвал).</p>
4.	Композиция и архитектурно-художественное оформление фасадов:	
4.1	Внешний облик объекта, декоративное убранство фасадов.	<p>Общий вид объекта с северо-запада.</p>



Общий вид объекта с северо-запада.

4.2. Композиция фасадов: асимметричная двухчастная композиция северного фасада, обращенного на улицу Лихачева, образована симметричной композицией основного поля фасада в три световых оси (две оси окон и главный вход по центральной оси) и одну ось дверного проема восточного пристроя; асимметричная композиция восточного фасада, обращенного на улицу Разина, образована асимметричной композицией глухого поля фасадов притвора с пристроем, а также симметричной композицией основного поля фасада четверика; симметричная композиция основного поля южного фасада в две световых оси (две оси окна равномерно удаленные от центральной оси), обращенного к «Городскому парку»; асимметричная двухчастная композиция западного фасада, обращенного во внутренний двор, образована симметричной композицией основного поля фасада четверика в две световые оси (одна ось окна и ось входа) и композицией поля фасада притвора в две световые оси (две оси окон, равномерно распределенных в плоскости стены).

4.3. Характер отделки фасадов: гладкая штукатурка с окраской.



Северный фасад.



Восточный фасад.



Южный фасад.



Западный фасад.



Оконные проемы подвальных помещений.

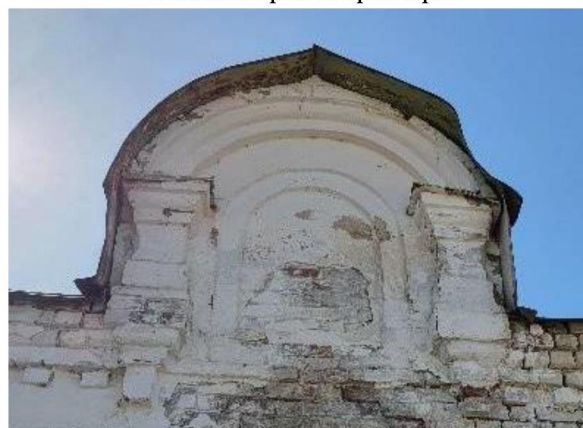


4.4	Местоположение, размеры и форма прямоугольных, оконных проемов первого этажа и подвала; материал – дерево.	
4.5	Обрамления оконных проемов в виде ступенчатых подоконных полочек, опирающихся на кронштейны геометрических очертаний, завершающихся «каплями». Материал – тесаный профилированный керамический кирпич.	 <p data-bbox="1011 949 1342 976">Фрагмент северного фасада.</p>  <p data-bbox="975 1404 1378 1431">Фрагмент наличника (кронштейн).</p>
4.6	Ложные закомары (первоначально предназначенные для икон) без прясла восточного, западного, южного и северного (расположенная под объемом крыши притвора) фасадов четверика в плоскости стен с импостами и сохранившимся оригинальным металлическим стрельчатым обрамлением с прорезным орнаментом на южном фасаде.	 <p data-bbox="1023 1942 1331 1968">Фрагмент южного фасада.</p>

Арочные ниши-киоты в тимпанах ложных закомар (первоначально предназначенные для икон). Аттик северного фасада, идентичный ложным закомарам остальных фасадов.



Ложная закомара по северному фасаду четверика в объеме крыши притвора.



Фрагмент северного фасада.

4.7 Декоративное стрельчатое обрамление фасадных элементов.



Фрагмент южного фасада и декоративного обрамления ложной закомары.

4.8 Прямоугольные ширинки, расположенные по оси ложных закомар южного, западного и восточного фасадов.



Фрагмент южного фасада.



Фрагмент западного фасада.



<p>4.9</p>	<p>Угловые гладкие лопатки, фланкирующие углы притвора, гладкие лопатки четверика.</p>	 <p>Фрагменты фасадов с лопатками.</p>
<p>4.10</p>	<p>Профилированный карниз с рядом сухариков, разорванный по ложным закомарам с гладким фризом, раскрепованный лопатками и отделенным от плоскости стены раскрепованным гуртом, по периметру четверика.</p>	 <p>Фрагмент южного фасада.</p>
<p>4.11</p>	<p>Профилированный карниз с рядом сухариков, разорванный по аттику северного фасада, раскрепованный угловыми лопатками с гладким фризом, отделенным от плоскости стены раскрепованным гуртом, по северному, западному и восточному фасадам притвора.</p>	 <p>Фрагмент (вид с северо-востока).</p>
<p>4.12</p>	<p>Исторические кованые подставы («кулаки») от ставен.</p>	 <p>Фрагменты западного фасада.</p>

4.12 Исторические петли дверные кованые



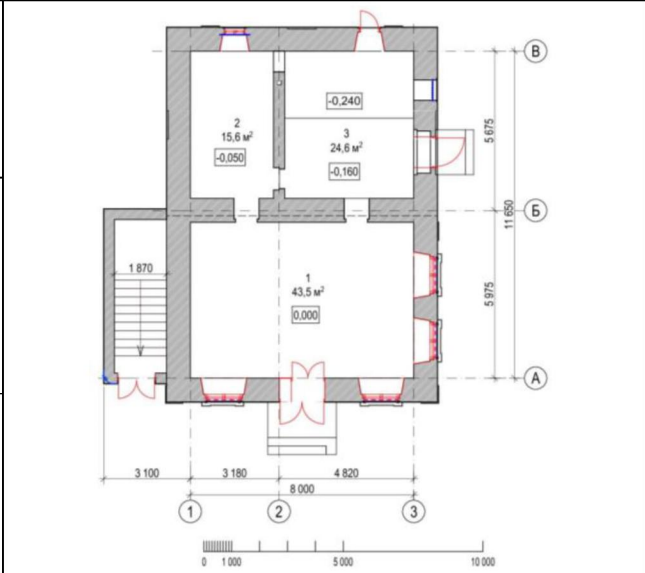
Фрагмент западного фасада.

5. Планировочная структура и элементы архитектурного оформления интерьеров здания:

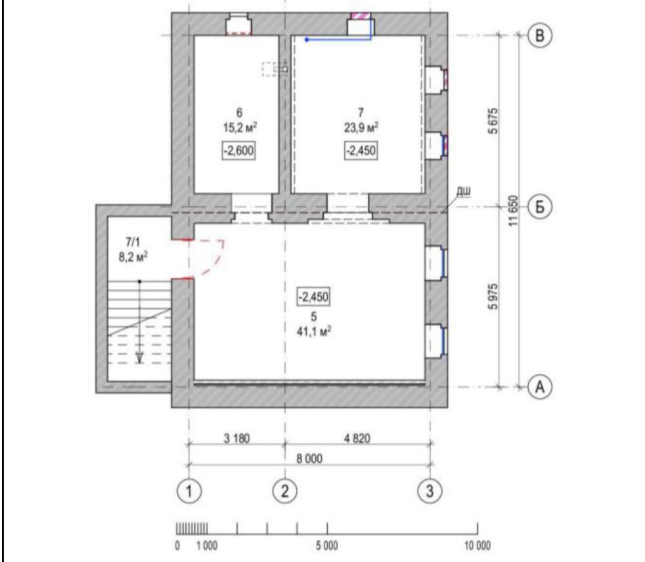
5.1 Пространственно-планировочная структура в пределах капитальных стен и перекрытий.

5.2 Местоположение, размеры, форма и конструкции дверных проемов с лучковой клинчатой перемычкой и плоской перемычкой.

5.3 Подлинная лестница ведущая в помещения подвала из керамического кирпича.



План 1-го этажа.

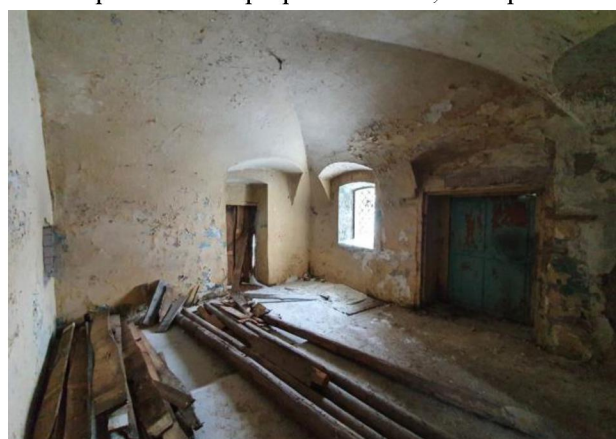


План подвала.





Фрагмент интерьера 1-го этажа, четверик.







Фрагмент интерьера 1-го этажа, четверик.






Фрагмент интерьера 1-го этажа, притвор.



Фрагмент интерьера подвального помещения.

		 <p data-bbox="911 696 1442 728">Помещение пристроя с подлинной лестницей.</p>
<p data-bbox="268 734 320 770">5.4</p>	<p data-bbox="352 734 826 1070">Подлинные своды из обожженного глиняного кирпича на известковом растворе: сомкнутый свод на распалубках четверика; коробовый свод подвального помещения.</p>	 <p data-bbox="935 1167 1418 1198">Фрагмент интерьера 1-го этажа, четверик.</p>  <p data-bbox="935 1630 1418 1662">Фрагмент интерьера 1-го этажа, четверик.</p>  <p data-bbox="911 2056 1442 2087">Фрагмент интерьера подвального помещения.</p>



<p>5.5</p>	<p>Подлинные своды из обожженного глиняного кирпича на известковом растворе по металлическим балкам по системе «Монье» помещений притвора и подвала.</p>	 <p>Фрагмент интерьера 1-го этажа, притвор.</p> <p>Фрагмент интерьера подвального помещения.</p>
<p>5.6</p>	<p>Сохранившиеся кованые подставы («кулаки») для дверного полотна.</p>	 <p>Фрагменты интерьера с подлинными подставами («кулаками») для дверного полотна.</p>
<p>5.7</p>	<p>Подлинные кованые решетки оконных проемов с традиционным для церквей рисунком «кубоватая решетка».</p>	 <p>Окно западного фасада с подлинной кованной решеткой.</p>



Окно подвального помещения с подлинной  
кованной решеткой

---