



**МАРИЙ ЭЛ РЕСПУБЛИКЫН
ПӰРТӰС ПОЯНЛЫК,
ЭКОЛОГИЙ ДА ЙЫРВЕЛЫМ
АРАЛЫМЕ ШОТЫШТО
МИНИСТЕРСТВЫЖЕ**

**МИНИСТЕРСТВО
ПРИРОДНЫХ РЕСУРСОВ,
ЭКОЛОГИИ И ОХРАНЫ
ОКРУЖАЮЩЕЙ СРЕДЫ
РЕСПУБЛИКИ МАРИЙ ЭЛ**

ШУДЫК

ПРИКАЗ

от 3 июля 2020 г.

№ 300

**О внесении изменений в приказ Министерства природных
ресурсов, экологии и охраны окружающей среды Республики
Марий Эл от 8 февраля 2019 г. № 59**

На основании подпункта 2 пункта 16 Составы лесохозяйственных регламентов, порядка их разработки, сроках их действия и порядком внесения в них изменений, утвержденного приказом Минприроды России от 27 февраля 2017 г. № 72 п р и к а з ы в а ю:

1. Внести в Лесохозяйственный регламент Куярского лесничества, утвержденный приказом Министерства природных ресурсов, экологии и охраны окружающей среды Республики Марий Эл от 8 февраля 2019 г. № 59 «Об утверждении Лесохозяйственного регламента Куярского лесничества» следующие изменения:

а) абзац пятый подраздела «Приказы Федерального агентства лесного хозяйства (далее - Рослесхоз)» раздела «Основание для разработки» признать утратившим силу;

б) в абзаце 2 раздела 1.1.2 цифры «71 392» заменить цифрами «71 389»;

в) таблицы 1-5 изложить в новой редакции (прилагаются);

г) абзац девятый раздела 1.1.10 признать утратившим силу;

д) абзац четвертый раздела 2.1.2 признать утратившим силу;

е) абзац четвертый раздела 2.9 изложить в следующей редакции:

«В лесах, расположенных в водоохраных зонах, установленных в соответствии с водным законодательством, создание и эксплуатация лесных плантаций запрещаются.»;

ж) в абзаце девятом раздела 3.1 слова «, а также Особенности использования, охраны, защиты, воспроизводства лесов» исключить;

з) таблицу 37 изложить в новой редакции (прилагается);

и) в абзаце первом раздела 3.2 слова «, а также приказом Рослесхоза от 14.12.2010 № 485» исключить;

к) таблицу 38 изложить в новой редакции (прилагается).

л) в столбце 3 позиции 9 таблицы 39 слова «лесах, выполняющих функции защиты природных и иных объектов, ценных лесах и лесах, расположенных на особо защитных участках лесов» исключить;

м) приложения «Карта-схема распределения лесов по лесорастительным зонам Куярского лесничества Республики Марий Эл» и «Карта-схема распределения лесов по целевому назначению Куярского лесничества Республики Марий Эл» изложить в новой редакции (прилагаются).

2. Руководителю государственного казенного учреждения Республики Марий Эл «Южное межрайонное управление лесами» осуществлять контроль за исполнением Лесохозяйственного регламента Куярского лесничества на территории лесничества с учетом внесенных изменений.

3. Начальнику отдела использования и воспроизводства лесов и ведения государственного лесного реестра довести настоящий приказ до сведения государственного казенного учреждения Республики Марий Эл «Южное межрайонное управление лесами» под роспись.

Министр



А.Н.Киселев

Министерство внутренней политики,
развития местного самоуправления и юстиции
Республики Марий Эл
Внесен в Реестр нормативных
правовых актов органов исполнительной власти
Республики Марий Эл

Регистрационный номер

120420200033

« 17 » 07 20 20 г.

«Таблица 1
(в редакции приказа
Минприроды
Республики Марий Эл
от 3 июля 2020 г. № 300)

Структура Куярского лесничества

№ п/п	Наименование участковых лесничеств	Наименование лесных участков	Административный район (муниципальное образование)	Общая площадь, га
1	2	3	4	5
1	Куярское	-	Медведевский муниципальный район	12 839
2	Суокское	Суокский		10 874
		Силкатный		10 592
Итого:				21 466
3	Устье-Кундышское	-		13 585
4	Учебно-опытное	Нолькинский		6 146
		Кортинский		5 228
		Чернушкинский		12 125
Итого:				23 499
Всего по лесничеству:				71 389 »

«Таблица 2
(в редакции приказа
Минприроды
Республики Марий Эл
от 3 июля 2020 г. № 300)

Распределение лесов лесничества по лесорастительным
зонам и лесным районам

№ п/п	Наименование участкового лесничества	Наименование лесного участка	Лесорастительная зона	Лесной район	Зона лесозащитного районирования	Зона лесосеменного районирования	Перечень лесных кварталов	Площадь, га
1	2	3	4	5	6	7	8	9
1.	Куярское	-	хвойно-широколиственные леса	хвойно-широколиственные леса европейской части Российской Федерации	средняя	3 зона Сосны обыкновенной, 4 Зона Ели Европейской, 3 зона Лиственницы, 1 зона Дуба Черешчатого	1-118	12 839
2.	Сурокское	Сурокский	хвойно-широколиственные леса	хвойно-широколиственные леса европейской части Российской Федерации			1-96	10 874
3.		Силикатный					1-28, 32-36, 42-54, 60-74, 80-101, 107-111, 116-120	10 592
4.	Устье-Кундышское	-	хвойно-широколиственные леса	хвойно-широколиственные леса европейской части Российской Федерации			1-120	13 585
5.	Учебно-опытное	Нолькинский	хвойно-широколиственные леса	хвойно-широколиственные леса европейской части Российской Федерации			1-96	6 146
6.		Кортинский					2-59, 62-83, 86-107, 109-142	5228
7.		Чернушкинский					1-106	12 125
ИТОГО								71389»

«Таблица 3
(в редакции приказа Минприроды
Республики Марий Эл
от 3 июля 2020 г. № 300)

**Распределение лесов Куйярского лесничества
по целевому назначению и категориям защитных лесов**

Целевое назначение лесов	Участковое лесничество, лесной участок	Номера кварталов или их частей	Площадь, га	Основания деления лесов по целевому назначению
1	2	3	4	5
Всего лесов:	1. Куйярское	кварталы 1-118	12839	
	2. Сурокское:		21466	
	а) Сурокский	кварталы 1-96	10874	
	б) Силикатный	кварталы 1-28, 32-36, 42-54, 60-74, 80-101, 107-111, 116-120	10592	
	3. Устье-Кундышское	кварталы 1-120	13585	
	4. Учебно-опытное:		23499	
	а) Нолькинский	кварталы 1-96	6146	
	б) Кортинский	кварталы 2-59, 62-83, 86-107, 109-142	5228	
	в) Чернушкинский	кварталы 1-106	12125	
	Всего		71389	
Защитные леса, всего:	1. Куйярское	кварталы 1-13, 18, 24-32, 43-49, 52, 64-67, 71, 82, 86, 87, 97-105, 109-114, 117, 118, части кварталов 15, 17, 19, 38, 39, 50, 51, 53, 54, 60, 61, 69, 70, 72, 73, 76-79, 83-85, 88, 92, 93, 106, 108, 115, 116	6906,8	ст. 111 ЛК РФ
	2. Сурокское:		14145	
	а) Сурокский	кварталы 1-4, 7-11, 14-23, 27-36, 40-49, 54-63, 68-74, 77-85, 88-96, части кварталов 6, 25, 26	8685	
	б) Силикатный	кварталы 1, 2, 4, 7, 8, 11-13, 16-25, 32, 33, 35, 42-46, 48-54, 60-64, 66-69, 93-95, части кварталов 26-28, 36, 47, 65, 84-86, 91, 92	5460	

Целевое назначение лесов	Участковое лесничество, лесной участок	Номера кварталов или их частей	Площадь, га	Основания деления лесов по целевому назначению
1	2	3	4	5
	б) Силикатный	части кварталов 6, 25, 26, 43, 56-57, 70		
	3. Устье-Кундышское	кварталы 35, 42-46, 60-64, части кварталов 19, 21-23, 25-28, 36, 47, 65, 84-86, 91, 92	1404	
	4. Учебно-опытное:	части кварталов 6, 21, 22, 35, 49, 58-60, 70, 80, 81, 89-92, 98-102, 107, 108, 110, 111, 116, 117	835,8	
	а) Нолькинский	кварталы 1-7, 10-19, 22-34, 37-80, 88, 96, части кварталов 87, 95	12737	
	б) Коргинский	кварталы 2-59, 74-83, 86-107, 109-142	4261	
	в) Чернушкинский	кварталы 1-9, 17-21, 29-34, 42-47, 58, части кварталов 16, 27, 28, 40, 41, 53, 54, 67, 68, 81, 82, 97, 98	4950	
	Итого		3526	
	1. Куярское	кварталы 3, 5, 9, 29, 52, 71, 87, 105, части кварталов 1, 2, 4, 7, 8, 10, 11, 27, 28, 30, 31, 50, 51, 53, 54, 69, 70, 72, 73, 85, 86, 88, 103, 104, 106, 113-116	2087	ст. 114 ЛК РФ
	2. Сурокское:		1280	
	а) Сурокский	квартал 7, части кварталов 6, 14, 25-29, 41-43, 56, 57, 70	587	
	б) Силикатный	части кварталов 19, 21-23, 25-28, 35, 36, 46, 47, 64, 65, 84-86, 91, 92	693	
леса, расположенные в защитных полосах лесов	3. Устье-Кундышское	части кварталов 6, 21, 22, 35, 49, 58-60, 70, 80, 81, 89-92, 98-102, 107, 108, 110, 111, 116, 117	835,8	
	4. Учебно-опытное:		469	
	а) Нолькинский	части кварталов 87, 95	106	
	б) Коргинский		-	
	в) Чернушкинский	части кварталов 16, 27, 28, 40, 41, 53, 54, 67, 68, 81, 82, 97, 98	363	
	Итого		4671,8	
леса, расположенные в лесопарковых зонах	Учебно-опытное:		5893	ст. 114 ЛК РФ
	а) Нолькинский	кварталы 1-7, 10-19, 22-34, 37-50, 57-65, 76-79, часть квартала 87	2884	
	б) Коргинский	кварталы 2-9, 11-19, 23, 28-37, 41-47, 51-57, 74-81, 86-107, 109-126, 131-134	3009	

Целевое назначение лесов	Участковое лесничество, лесной участок	Номера кварталов или их частей	Площадь, га	Основания деления лесов по целевому назначению	
1	2	3	4	5	
леса, расположенные в зеленых зонах	в) Чернушкинский		-		
	Итого		5893		
	1. Куярское	кварталы 6, 12, 13, 25, 26, 32, 44-49, 66-67, 98-102, 110-112, части кварталов 2, 4, 7, 8, 10, 11, 27, 28, 30, 31, 86, 103, 104, 113, 114		3490	ст. 114 ЛК РФ
	2. Сурокское:			1337	
	а) Сурокский	кварталы 15, 40, части кварталов 14, 27-29, 41, 42		626	
	б) Силикатный	кварталы 42-45, 60-63, части кварталов 35, 46, 64		711	
	3. Устье-Кундышское			-	
	4. Учебно-опытное:			6375	
	а) Нолькинский	кварталы 51-56, 66-75, 80, 88, 96		1271	
	б) Кортинский	кварталы 10, 20-22, 24-27, 38-40, 48-50, 58-59, 82-83, 127-130, 135-142		1941	
	в) Чернушкинский	кварталы 1-9, 17-21, 29-34, 42-47, 58		3163	
	Итого			11202	
	Ценные леса, всего:	1. Куярское	квартал 64, части кварталов 18, 24, 43, 65, 82, 97, 109, 117, 118	924	ст. 115 ЛК РФ
		2. Сурокское:		9422	
а) Сурокский		кварталы 2-4, 9-11, 16, 17, 21-23, 30, 31, 34-36, 47-49, 54, 55, 59-63, 72-74, 77, 83-85, части кварталов 1, 8, 18-20, 32, 33, 43-46, 56-58, 68-71, 78-82, 88-96		6326	
б) Силикатный		кварталы 2, 8, 13, 18, 20, 32, 33, 68, 69, 94, 95, части кварталов 1, 4, 7, 11, 12, 16, 17, 19, 21-25, 48-54, 66, 67, 93		3096	
3. Устье-Кундышское		кварталы 11, 28, 39-41, 51-53, 62, 72, 82, 83, части кварталов 12-15, 24-27, 29, 38, 42, 43, 54, 63, 64, 73, 74, 80, 81, 84, 90-93, 99-104, 108-113, 117-120		4404	
4. Учебно-опытное:				2121	
а) Нолькинский		кварталы 8, 9, 20, 21, 35, 36		370	
б) Кортинский		кварталы 62-73		278	
в) Чернушкинский		кварталы 59, 60, 73, 74, 88, 104, 105, части кварталов 61, 75, 89-91, 106		1473	

Целевое назначение лесов	Участковое лесничество, лесной участок	Номера кварталов или их частей	Площадь, га	Основания деления лесов по целевому назначению
1	2	3	4	5
в том числе:	Итого		16871	
запретные полосы лесов, расположенные вдоль водных объектов	1. Куярское	квартал 64, части кварталов: 18, 24, 43, 65, 82, 97, 109, 117, 118	924	ст. 115 ЛК РФ
	2. Сурокское:		9422	
	а) Сурокский	кварталы 2-4, 9-11, 16, 17, 21-23, 30, 31, 34-36, 47-49, 54, 55, 59-63, 72-74, 77, 83-85, части кварталов 1, 8, 18-20, 32, 33, 43-46, 56-58, 68-71, 78-82, 88-96	6326	
	б) Силикатный	кварталы 2, 8, 13, 18, 20, 32, 33, 68, 69, 94, 95, части кварталов 1, 4, 7, 11, 12, 16, 17, 19, 21-25, 48-54, 66, 67, 93	3096	
	3. Устье-Кундышское	кварталы 11, 28, 39-41, 51-53, 62, 72, 82, 83, части кварталов 12-15, 24-27, 29, 38, 42, 43, 54, 63, 64, 73, 74, 80, 81, 84, 90-93, 99-104, 108-113, 117-120	4404	
	4. Учебно-ольгинское:		1473	
	а) Нолькинский		-	
	б) Кортинский		-	
	в) Чернушкинский	кварталы 59, 60, 73, 74, 88, 104, 105, части кварталов 61, 75, 89-91, 106	1473	
	Итого		16223	
леса, имеющие научное или историческое значение	1. Учебно-ольгинское:		648	
	а) Нолькинский	кварталы 8, 9, 20, 21, 35, 36	370	
	б) Кортинский	кварталы 62-73	278	
	в) Чернушкинский		-	
	Итого		648	
Эксплуатационные леса	1. Куярское	кварталы 14, 16, 20-23, 33-37, 40-42, 55-59, 62, 63, 68, 74, 75, 80, 81, 89-91, 94-96, 107, части кварталов 15, 17, 19, 38, 39, 50, 51, 53, 54, 60, 61, 69, 70, 72, 73, 76-79, 83-85, 88, 92, 93, 106, 108, 115, 116	5932,2	ст. 117 ЛК РФ
	2. Сурокское:		7321	
	а) Сурокский	кварталы 5, 12, 13, 24, 37-39, 50-53, 64-67, 75, 76, 86, 87, части кварталов 6, 25, 26	2189	
	б) Силикатный	кварталы 3, 5, 6, 9, 10, 14, 15, 34, 70-74, 80-83, 87-90, 96-101, 107-		

Целевое назначение лесов	Участковое лесничество, лесной участок	Номера кварталов или их частей	Площадь, га	Основания деления лесов по целевому назначению
1	2	3	4	5
		111,116-120, части кварталов 26-28, 36, 47, 65, 84-86, 91, 92	5132	
	3. Устье-Кундышское	кварталы 1-5, 7-10, 16-19, 30-34, 36, 44-48, 50, 55-57, 61, 65-69, 71, 75-79, 85-88, 94-97, 106, 115, части кварталов 6, 20-23, 35, 37, 49, 58-60, 70, 89, 98, 103-105, 107, 112-114, 116	6751,1	
	4. Учебно-опытное:		8183	
	а) Нолькинский	кварталы 81-84, 89, 90, части кварталов 85-87, 91-95	1448	
	б) Кортинский		-	
	в) Чернушкинский	кварталы 13-15, 23-26, 35-37, 48, 55-57, 62-64, 69-72, 76-78, 80, 83-87, 92-96, 99-103, части кварталов 10-12, 16, 22, 27, 28, 38-41, 49-54, 65-68, 79, 81, 82, 97, 98	6735	
	Итого		28187,3»	

«Таблица 4.1
(в редакции приказа Минприроды
Республики Марий Эл
от 3 июля 2020 № 300)

Перечень существующих особо охраняемых природных территорий

Вид ООПТ	Наименование памятника природы, заповедного участка, заказника и др. особо охраняемых объектов. Основание к выделению	Площадь, га	Участковое лесничество, квартал
1	2	3	4
Памятники природы республиканского значения Республики Марий Эл			
комплексный	Болото Мартын постановление СМ МАССР от 30.12.1976 № 868; постановление Правительства Республики Марий Эл от 04.06.2014 № 284	713,0	Устье - Кундышское участковое лесничество: часть кв.59, часть кв. 69, часть кв. 70, часть кв. 88, часть кв. 89, часть кв. 90, часть кв. 97, часть кв. 98, часть кв. 103, часть кв. 104, часть кв. 105, часть кв. 106, часть кв. 112, часть кв. 113, часть кв. 114, часть кв. 115;
гидрологический	Озеро Большой Мартын постановление СМ МАССР от 04.10.1974 № 660; постановление Правительства Республики Марий Эл от 04.06.2014 № 284	63,8	Устье - Кундышское участковое лесничество: часть кв. 103; часть кв. 104; часть кв. 112; часть кв. 113 »

«Таблица 4
(в редакции приказа
Минприроды
Республики Марий Эл
от 3 июля 2020 № 300)

Характеристика лесных и нелесных земель
лесного фонда на территории Куярского лесничества

Показатели характеристики земель	Всего по лесничеству	
	площадь, га	%
1	2	3
Общая площадь земель	71389,0	100
Лесные земли - всего	66341,4	92,9
Земли, покрытые лесной растительностью, всего	63858,3	89,5
Земли, не покрытые лесной растительностью, всего	2483,1	3,5
в том числе:		
вырубки	1102,8	1,5
гари, погибшие насаждения	382,2	0,5
редины	106,3	0,1
прогалины, пустыри	145,1	0,2
другие	746,7	1,1
Нелесные земли – всего	5047,6	7,1
в том числе:		
просеки, дороги	1051,5	1,5
болота	1282,7	1,8
другие	2713,4	3,8 »

«Таблица 5
(в редакции приказа
Минприроды
Республики Марий Эл
от 3 июля 2020 г. № 300)

Виды разрешенного использования лесов

Виды разрешенного использования лесов	Участковое лесничество, лесной участок	Перечень кварталов или их частей	Площадь, га
1	2	3	4
Заготовка древесины	1. Куярское	кварталы 1-118	12839,0
	2. Сурокское		
	а) Сурокский	кварталы 1-96	10874,0
	б) Силикатный	кварталы 1-28, 32-36, 42-54, 60-74, 80-101, 107-111, 116-120	10592,0
	3. Устье-Кундышское	кварталы 1-120	13585,0
	4. Учебно-опытное		
	а) Нолькинский	кварталы 1-96	6146,0
	б) Кортинский	кварталы 2-59, 62-83, 86-107, 109-142	5228,0
	в) Чернушкинский	кварталы 1-106	12125,0
	Итого		71389,0
Заготовка живицы	1. Куярское	части кварталов 17, 18, 22-24, 39, 41, 42, 48, 54, 57, 61, 62, 68, 72, 73, 79, 80, 83, 88, 104, 105, 107	211,1
	2. Сурокское		
	а) Сурокский	части кварталов 58, 67, 72, 73, 75, 76, 84, 86	70,4
	б) Силикатный	части кварталов 2-6, 8-10, 12-15, 18, 28, 36, 47, 50, 65, 70, 71, 82, 85, 86-90, 92, 96-98, 107, 109, 111, 117, 120	905,5
	3. Устье - Кундышское	части кварталов 5, 6, 8, 10, 11, 13, 14, 18, 20, 24-26, 28-30, 36-39, 42-44, 49-51, 53, 61, 62, 95, 100, 108, 109, 116, 117	750,3
	4. Учебно-опытное		
	а) Нолькинский	части кварталов 6, 56, 57, 58, 71, 72, 73, 82-87, 89, 90-95	375,3
	б) Кортинский	части кварталов 51, 75, 101, 129, 136, 141	54,4
	в) Чернушкинский	части кварталов 3-5, 8, 9, 11, 16, 19, 20, 21, 23, 24, 27 - 29, 31-45, 48-52, 54-59, 61, 64-68, 71-75, 78-82, 85-90, 93-98, 101-103, 105	1426,6
	Итого		3793,6
Заготовка пищевых лесных ресурсов и сбор лекарственных растений	1. Куярское	кварталы 1-118	12839,0
	2. Сурокское		
	а) Сурокский	кварталы 1-96	10874,0
	б) Силикатный	кварталы 1-28, 32-36, 42-54, 60-74, 80-101, 107-111, 116-120	10592,0
	3. Устье - Кундышское	кварталы 1-120	13585,0
	4. Учебно-опытное		
	а) Нолькинский	кварталы 1-96	6146,0
	б) Кортинский	кварталы 2-59, 62-83, 86-107, 109-142	5228,0
	в) Чернушкинский	кварталы 1-106	12125,0

Виды разрешенного использования лесов	Участковое лесничество, лесной участок	Перечень кварталов или их частей	Площадь, га
1	2	3	4
	Итого		71389,0
Заготовка и сбор недревесных лесных ресурсов (за исключением заготовки пневого осмола и сбора лесной подстилки)	1. Куярское	кварталы 1-118	12839,0
	2. Суокское		
	а) Суокский	кварталы 1-96	10874,0
	б) Силикатный	кварталы 1-28, 32-36, 42-54, 60-74, 80-101, 107-111, 116-120	10592,0
	3. Устье-Кундышское	кварталы 1-120	13585,0
	4. Учебно-опытное		
	а) Нолькинский	кварталы 1-96	6146,0
	б) Кортинский	кварталы 2-59,62-83,86-107,109-142	5228,0
	в) Чернушкинский	кварталы 1-106	12125,0
	Итого		71389,0
Заготовка и сбор недревесных лесных ресурсов (заготовка пневого осмола)	1. Куярское	кварталы 3,5,7-14,16,20-23,26-37,40-42,45,46,48-59,62-64,67-75,80,81,85-91, 94-96,102-107,111-116, части кварталов:1,2,4,6,15,17-19, 24, 25,38,39,43,44,47,60,61,65,66,76-79, 82, 83,84,92,93,97-101,108-110, 117, 118	12303,0
	2. Суокское		
	а) Суокский	кварталы 2-7,9-18,21-31,34-43,47-56, 59-67,72-77,83-87, части кварталов 1,8,19,20,32,33,44-46, 57,58,68-71,78-82, 88-96	10077,6
	б) Силикатный	кварталы 2,3,5,6,8-10,13-15,18,20,22, 23,25-28,32-36,42-47,60-65,67-74, 80-92,94-101, 107-111, 116-120, части кварталов 1,4,7,11,12,16, 17, 19, 21, 24,48-54,66,93	10192,5
	3. Устье - Кундышское	кварталы 1-11,16-19,28,30-36,39-42, 44-53,55-62,65-72,75-83,85-92,94-101, 106-108,115,116 части кварталов 12-15, 20-27, 29, 37, 38, 42,43,54,63,64,73,74,84,93,102-105, 109-114,117-120	13186,6
	4. Учебно-опытное		
	а) Нолькинский	кварталы 1-84,87-90,95,96 части кварталов 85,86,91-94	6081,2
	б) Кортинский	кварталы 2-22,26-30,35,36,45,55-57, 62-73,75-80,87-90,94-96,105-107, 109-115,118-134,138-141, части кварталов 23-25,31-34,37-44, 46-54,58,59,74,81-83,86,91-93,97-104,116, 117,135-137,142	4973,0
	в) Чернушкинский	кварталы 1-4,6-8,13-18,23-27,35-37, 42-46,54-60,62-64,67-74,76-78,80-88, 92-105 части кварталов 5,9-12,19-22,28-34, 38-41,47-53,61,65,66,75,79,89-91,106	11808,4
	Итого		68622,3
Заготовка и сбор недревесных лесных ресурсов (сбор лесной подстилки)	1. Куярское	кварталы 14,24,33-43,55-65,68,74-84, 89-97,107-109,117-118, части кварталов 1,50,51,53,54,69,70,72, 73,85,88,106,115,116	7262
	2. Суокское		
	а) Суокский	кварталы 1-5,8-13,16-24,30-39,44-55, 58-69,71-96, части кварталов 6,25,26,43,56-57,70	9661

Виды разрешенного использования лесов	Участковое лесничество, лесной участок	Перечень кварталов или их частей	Площадь, га
1	2	3	4
	б) Силикатный	кварталы 1-18,20,24,32-35,42-46,48-54,60-64,66-74,80-83,87-90,93-101,107-111,116-120, части кварталов 19,21-23,25-28,36,47,65,84-86,91,92	9188
	3. Устье-Кундышское	кварталы 1-5,7-20,23-34,36-48,50-57,61-69,71-79,82-88,93-97,103-106,109,112-115,118-120, части кварталов 6,21,22,35,49,58-60,70,80,81,89-92,98-102,107,108,110,111,116,117	12749,2
	4.Учебно-опытное		
	а) Нолькинский	кварталы 8,9,20,21,35,36,81-86,89-94, части кварталов 87,95	1885
	б) Кортинский	кварталы 62-73	278
	в) Чернушкинский	кварталы 8-15,22-26,35-39,48-52,55-57,59-66,69-80,83-96,99-106, части кварталов 16,27,28,40,41,53,54,67,68,81,82,97,98	8599
	Итого		49622,2
Осуществление видов деятельности в сфере охотничьего хозяйства	1. Куярское	кварталы 1,3,5,9, 14-24,29, 33-43,50-65,68-82,83-85, 87-97,105-109,115-118, части кварталов 2,4,7,8,10,11, 27,28,30,31, 86,103,104, 113,114	9349,0
	2. Суокское		
	а) Суокский	кварталы 1-13,16-26,30-39,43-96, части кварталов 14,27-29,41,42	10248,0
	б) Силикатный	кварталы 1-28, 32-34,36, 47-54, 65-74, 80-101, 107-111, 116-120, части кварталов 35,46, 64	9881,0
	3. Устье-Кундышское	кварталы 1-120	13585,0
	4.Учебно-опытное		
	а) Нолькинский	кварталы 8,9,20,21,35,36,81-86,89-95, часть квартала 87	1991,0
	б) Кортинский	62-73	278
в) Чернушкинский	кварталы 10-16,22-28,35-41,48-57, 59-106	8962,0	
	Итого		54294,0
Ведение сельского хозяйства в том числе:			
все виды ведения сельского хозяйства (кроме сенокосения и пчеловодства)	1. Куярское	кварталы 16, 21-23, 37, 40-42, 58, 59, 62-64, 66-68, 72-75, 80, 81, 87, 88,98, 99,101,105, 107 , части кварталов 1-15, 17-20, 24- 36,38, 39,43,45,46,49-57, 60, 61, 65, 69-71, 76-79, 82-86, 89, 90- 97, 100,102-104, 106, 109, 113-118	4045,1
	2. Суокское		
	а) Суокский	кварталы 2-5, 9, 10, 21, 22, 30, 31, 34, 35,40,47-50, 54,55, 59- 67, 72-77, 83-87, части кварталов 1, 6, 7,8, 11- 20, 23, 24-29, 32,33,36-39, 41-46, 51-53,56- 58, 68-71, 78-82, 88-96	6764,6
б) Силикатный	кварталы 2, 3, 5, 6, 8-10, 13-15, 18, 20,29-33, 37-43,55-61,68-92, части кварталов 1,4,7,11-12, 16,17,19,	7652,4	

Виды разрешенного использования лесов	Участковое лесничество, лесной участок	Перечень кварталов или их частей	Площадь, га
1	2	3	4
		21-28,34- 36,44-54,62-67, 99	
	3. Устье - Кундышское	кварталы 1-5, 10, 11, 16-19, 30-34, 39-41, 44, 45, 49-52, 55, 56, 60- 62, 65, 66, 71, 72, 75, 76, 80-83, 85-87, 91, 92, 94-96, 99-100, 107, 108, 116, части кварталов 6-9, 12-15, 20-29, 35-38, 42, 43, 46-48, 53, 54, 57- 59, 63, 64, 67- 70, 73, 74, 77-79, 84, 88-90, 93, 97, 98, 101-106, 109-115, 117-120	11744,8
	4.Учебно-опытное		
	а) Нолькинский	кварталы 8,9,20,21,35,36,81-84, 89, 90, 95, части кварталов 85, 86, 87, 91-94	1789,6
	б) Кортинский	кварталы 62-67	278
	в) Чернушкинский	кварталы 16, 23,35-37, 48, 54-57, 59, 60, 62-64, 67-74, 76- 78, 80-87, 92-100, 102-105, части кварталов 10-15, 22, 24-28, 38-41, 49-53, 61, 65, 66, 75, 79, 88-91, 101, 106	7207,6
	Итого		39482,1
Ведение сельского хозяйства (пчеловодство)	1. Куярское	кварталы 1-118	12839,0
	2. Сунокское		
	а) Сунокский	кварталы 1-96	10874
	б) Силикатный	кварталы 1-28,32-36,42-54,60-74,80-101,107-111,116-120	10592
	3. Устье - Кундышское	кварталы 1-120	13585
	4.Учебно-опытное		
	а) Нолькинский	кварталы 8,9,20,21,35,36,50-56,66-75, 80-86,88-96, часть квартала 87	3262
	б) Кортинский	кварталы 10, 20-22, 24-27, 38-40, 48-50, 58, 59, 62-73,82,83,127-130,135-142	2219
	в) Чернушкинский	кварталы 1-106	12125
	Итого		65496
Ведение сельского хозяйства (сенокосение)	1. Куярское	кварталы 1-118	12839,0
	2. Сунокское		
	а) Сунокский	кварталы 1-96	10874
	б) Силикатный	кварталы 1-28,32-36,42-54,60-74,80-101,107-111,116-120	10592
	3. Устье - Кундышское	кварталы 1-58, 60-68,71-87,91-96,99-102,107-111,116-120 части кварталов: 59,69,70,88-90,97, 98, 103-106,112-115	12808,2
	4.Учебно-опытное		
	а) Нолькинский	кварталы 8,9,20,21,35,36,50-56,66-75, 80-86,88-96, часть квартала 87	3262
	б) Кортинский	кварталы 10, 20-22, 24-27, 38-40, 48-50,58,59, 62-73,82,83,127-130, 135-142	2219
	в) Чернушкинский	кварталы 1-106	12125
	Итого		64719,2
Осуществление научно-исследовательской деятельности, образовательной	1. Куярское	кварталы 1-118	12839,0
	2. Сунокское		
	а) Сунокский	кварталы 1-96	10874,0
	б) Силикатный	кварталы 1-28,32-36,42-54,60-74, 80-	10592,0

Виды разрешенного использования лесов	Участковое лесничество, лесной участок	Перечень кварталов или их частей	Площадь, га
1	2	3	4
деятельности		101, 107-111, 116-120	
	3. Устье - Кундышское	кварталы 1-120	13585,0
	4. Учебно-опытное		
	а) Нолькинский	кварталы 1-96	6146,0
	б) Кортинский	кварталы 2-59,62-83,86-107,109-142	5228,0
	в) Чернушкинский	кварталы 1-106	12125,0
	Итого		71389,0
Осуществление рекреационной деятельности	1. Куярское	кварталы 1-118	12839,0
	2. Сукокское		
	а) Сукокский	кварталы 1-96	10874,0
	б) Силикатный	кварталы 1-28,32-36,42-54,60-74, 80-101, 107-111, 116-120	10592,0
	3. Устье - Кундышское	кварталы 1-120	13585,0
	4. Учебно-опытное		
	а) Нолькинский	кварталы 1-96	6146,0
	б) Кортинский	кварталы 2-59,62-83,86-107,109-142	5228,0
в) Чернушкинский	1-106	12125,0	
Итого		71389,0	
Создание лесных плантаций и их эксплуатация	1. Куярское	кварталы 2-14,16,20-23,25-37,40-42, 44-59,62-64,66-75,80,81,85-91,94-96, 98-107,110-116, части кварталов 1, 15, 17-19,24, 38,39, 43,60,61,65,76-79,82-84,92,93,97,108, 109, 117, 118	12433,2
	2. Сукокское		
	а) Сукокский	кварталы 2-7,9-17,21-31,34-42,47-56, 59-67,72-77,83-87, части кварталов: части кварталов 1, 8, 18-20,32,33,43-46,57,58, 68-71,78-82, 88-96	9728
	б) Силикатный	кварталы 2,3,5,6,8-10,13-15,18,20,22, 23,25-28,32-36,42-47,60-65,68-74,80-92,94-101,107-111,116-120, части кварталов 1, 4, 7, 11, 12, 16, 17, 19, 21, 24, 48-54, 66, 67, 93	9632
	3. Устье - Кундышское	кварталы 1-11,16-19,28,30-36,39-41,44-53,55-62,65-72,75-83,85-92,94-101,106-108,115,116, части кварталов 12-15, 20-27, 29, 37, 38, 42, 43, 54, 63, 64, 73, 74, 84, 93, 102-105, 109-114, 117-120	12767,7
	4. Учебно-опытное		
	а) Нолькинский	кварталы 1-84,87-90,95,96 части кварталов 85, 86, 91-94	6079
	б) Кортинский	кварталы 2-59,62-83,86-107,109-142	5228
	в) Чернушкинский	кварталы 1-9,13-21,23-27,29-37,42-48,54-60,62-64,67-74,76-78,80-88,92-105, части кварталов 10-12, 22, 28, 38-41, 49-53, 61, 65, 66, 75, 79, 89-91, 106	11734
	Итого		67601,9
Выращивание лесных плодовых, ягодных, декоративных растений, лекарственных растений	1. Куярское	кварталы 1-118	12839,0
	2. Сукокское		
	а) Сукокский	кварталы 1-54, 56-96, часть квартала 55	10869,6
	б) Силикатный	кварталы 1-28, 32-36, 42-54, 60-74, 80-101, 107-111, 116-120	10592,0

Виды разрешенного использования лесов	Участковое лесничество, лесной участок	Перечень кварталов или их частей	Площадь, га
1	2	3	4
	3. Устье - Кундышское	кварталы 1-120	13585,0
	4. Учебно-опытное		
	а) Нолькинский	кварталы 1-96	6146,0
	б) Кортинский	кварталы 2-59,62-83,86-107,109-142	5228,0
	в) Чернушкинский	кварталы 1-106	12125,0
	Итого		71384,6
Выращивание посадочного материала лесных растений (саженцев, сеянцев)	1. Куярское	кварталы 1-118	12839
	2. Суокское		
	а) Суокский	кварталы 1-54, 56-96, часть квартала 55	10869,6
	б) Силикатный	кварталы 1-28, 32-36, 42-54, 60-74, 80-101, 107-111, 116-120	10592,0
	3. Устье - Кундышское	кварталы 1-120	13585,0
	4. Учебно-опытное		
	а) Нолькинский	кварталы 1-96	6146,0
	б) Кортинский	кварталы 2-59,62-83,86-107,109-142	5228,0
	в) Чернушкинский	кварталы 1-106	12125,0
	Итого		71384,6
Осуществление геологического изучения недр, разведка и добыча полезных ископаемых	1. Куярское	кварталы 3, 5, 9, 14,16, 20-23, 29, 33-37, 40-42, 50-59, 62-64, 68-75, 80, 81, 85, 87-91, 94-96, 105-107, 115,116, части кварталов 1, 2, 4, 7, 8, 10, 11, 15, 17-19, 24, 27,28, 30, 31, 38, 39, 43, 60, 61, 65, 76-79, 82-84, 86, 92, 93, 97, 103, 104, 108, 109, 113, 114, 117, 118	8943,2
	2. Суокское		
	а) Суокский	кварталы 2-7, 9-13, 16, 17, 21-26, 30, 31, 34-39,47-56, 59-67, 72-77, 83-87, части кварталов: 1, 8, 14, 18-20, 27-29, 32, 33, 41-46, 57, 58, 68-71, 78-82, 88-96	9102,0
	б) Силикатный	кварталы 2,3 , 5, 6, 8-10, 13-15, 18, 20, 22, 23, 25-28, 32-34,36,47,65,68-74,80-92,94-101,107-111,116-120, части кварталов 1, 4, 7, 11, 12, 16, 17, 19, 21, 24, 35, 46, 48-54, 64, 66, 67, 93	8921,0
	3. Устье - Кундышское	кварталы 1-11, 16-19, 28, 30-36, 39-41, 44-53, 55-58, 60-62,65-68, 71, 72, 75-83, 85-87, 91, 92, 94-96, 99-101, 107, 108, 116, части кварталов 12-15, 20-27, 29, 37, 38, 42, 43, 54, 59, 63, 64, 69, 70, 73, 74, 84, 88-90, 93, 97, 98, 102-106, 109-115, 117-120	11990,7
	4. Учебно-опытное		
	а) Нолькинский	кварталы 8,9,20,21,35,36,81-84, 89,90, 95, части кварталов 85-87,91-94	1924,0
	б) Кортинский		-
	в) Чернушкинский	кварталы 13-16,23-27,35-37, 48, 54-57, 59, 60,62-64,67-74,76-78,80-88,92-105, части кварталов 10-12, 22, 28,38-41, 49-53,61,65-66,75,79, 89-91,106	8571,0
	Итого		49452,1
Строительство и эксплуатация водохранилищ и иных	1. Куярское	кварталы 1-118	12839,0
	2. Суокское		
	а) Суокский	кварталы 1-96	10847,0

Виды разрешенного использования лесов	Участковое лесничество, лесной участок	Перечень кварталов или их частей	Площадь, га
1	2	3	4
искусственных водных объектов, а также гидротехнических сооружений, морских портов, морских терминалов, речных портов, причалов	б) Силикатный	кварталы 1-28,32-36,42-54,60-74, 80-101, 107-111, 116-120	10592
	3. Устье - Кундышское	кварталы 1-58, 60-68, 71-87, 91-96, 99-102, 107-111, 116-120, части кварталов 59, 69,70, 88- 90, 97, 98, 103-106, 112-115	12808,2
	4.Учебно-опытное		
	а) Нолькинский	кварталы 1-96	6146,0
	б) Кортинский	кварталы 2-59,62-83,86-107,109-142	5228,0
	в) Чернушкинский	кварталы 1-106	12125,0
	Итого		70612,2
	Строительство, реконструкция, эксплуатация линейных объектов	1. Куярское	кварталы 1-118
2. Суокское			
а) Суокский		кварталы 1-96	10847,0
б) Силикатный		кварталы 1-28,32-36,42-54,60-74, 80-101, 107-111, 116-120	10592,0
3. Устье - Кундышское		кварталы 1-120	13585,0
4.Учебно-опытное			
а) Нолькинский		кварталы 1-96	6146,0
б) Кортинский		кварталы 2-59,62-83,86-107,109-142	5228,0
в) Чернушкинский	кварталы 1-106	12125,0	
Итого		71389,0	
Переработка древесины и иных лесных ресурсов	1. Куярское	кварталы 16, 21-23, 37, 40-42, 58, 59, 62, 63, 68, 74, 75, 80, 81, части кварталов 15, 17, 19, 20, 35, 36, 38, 39, 50, 51, 53-57, 60, 61, 69,70, 72, 73, 76-79, 83, 84, 88, 89, 96, 106, 115.	3925,3
	2. Суокское		
	а) Суокский	кварталы 5, 50, 66, 67, 75, 76, 86, 87 части кварталов: 6, 51-53, 64, 65	1497,0
	б) Силикатный	кварталы 3, 5, 6, 9, 10, 14, 15,70-74, 80-83, 87-90, 96-101,107-111,116-120 части кварталов: 26-28, 36, 47, 65, 84-86, 91-92	4775,4
	3. Устье - Кундышское	кварталы 1-5, 10, 16-19, 30-34, 44, 45, 50, 55, 56, 61, 65, 66, 71, 75, 76, 85-87, 94-96 части кварталов: 6-9, 20, 21, 23, 35-37, 46-49, 57, 59-60, 67, 69, 70, 77-79, 88, 89, 97, 98, 103-107, 112-116	5745,0
	4.Учебно-опытное		
	а) Нолькинский	кварталы 81-84,89,90 части кварталов: 85-87,91-95	1313,6
	б) Кортинский		-
в) Чернушкинский	кварталы 23,35-37,48,55-57,62-64,71, 72, 76-78,80,85-87,92-96,102, 103 части кварталов: 10-12, 16,22, 24, 27, 28,38-41,49-53,54,65-70,79,81,82, 84,97-101	5277,8	
Итого		22534,1	
Осуществление религиозной деятельности	1. Куярское	кварталы 1-118	12839,0
	2. Суокское		
	а) Суокский	кварталы 1-96	10847,0
	б) Силикатный	кварталы 1-28,32-36,42-54,60-74, 80-101, 107-111, 116-120	10592,0
	3. Устье - Кундышское	кварталы 1-120	13585,0

Виды разрешенного использования лесов	Участковое лесничество, лесной участок	Перечень кварталов или их частей	Площадь, га
1	2	3	4
	4. Учебно-опытное		
	а) Нолькинский	кварталы 1-96	6146,0
	б) Кортинский	кварталы 2-59,62-83,86-107,109-142	5228,0
	в) Чернушкинский	кварталы 1-106	12125,0
	Итого		71389,0
Выполнение изыскательских работ	1. Куярское	кварталы 1-118	12839,0
	2. Суокское		
	а) Суокский	кварталы 1-96	10874
	б) Силикатный	кварталы 1-28, 32-36, 42-54, 60-74, 80-101, 107-111, 116-120	10592
	3. Устье - Кундышское	кварталы 1-58, 60-68,71-87,91-96,99-102,107-111,116-120 части кварталов: 59,69,70,88-90,97, 98, 103-106,112-115	12808,2
	4. Учебно-опытное		
	а) Нолькинский	кварталы 1-96	6146
	б) Кортинский	кварталы 2-59,62-83,86-107,109-142	5228
	в) Чернушкинский	кварталы 1-106	12125
Итого		70612,2	
Иные виды	-	-	->

«Таблица 37
(в редакции приказа Минприроды
Республики Марий Эл
от 3 июля 2020 г. № 300)

Ограничения по видам целевого назначения лесов

№ п/п	Целевое назначение лесов	Ограничения использования лесов
1	2	3
1.	Защитные леса, в том числе:	<p>Проведение сплошных рубок в защитных лесах осуществляется в случаях, предусмотренных ч.5.1 ст.21 ЛК РФ, и в случаях, если выборочные рубки не обеспечивают замену лесных насаждений, утрачивающих свои средообразующие, водоохранные, санитарно-гигиенические, оздоровительные и иные полезные функции, на лесные насаждения, обеспечивающие сохранение целевого назначения защитных лесов и выполняемых ими полезных функций, если иное не установлено ЛК РФ.</p> <p>Запрещается осуществление деятельности, несовместимой с целевым назначением и полезными функциями защитных лесов.</p>
	а) леса, расположенные в водоохранных зонах	<p>Запрещено:</p> <ol style="list-style-type: none"> 1) использование сточных вод в целях регулирования плодородия почв; 2) размещение кладбищ, скотомогильников, объектов размещения отходов производства и потребления, химических, взрывчатых, токсичных, отравляющих и ядовитых веществ, пунктов захоронения радиоактивных отходов; 3) осуществление авиационных мер по борьбе с вредными организмами; 4) движение и стоянка транспортных средств (кроме специальных транспортных средств), за исключением их движения по дорогам и стоянки на дорогах и в специально оборудованных местах, имеющих твердое покрытие; 5) строительство и реконструкция автозаправочных станций, складов горюче-смазочных материалов (за исключением случаев, если автозаправочные станции, склады горюче-смазочных материалов размещены на территориях портов, инфраструктуры внутренних водных путей, в том числе баз (сооружений) для стоянки маломерных судов, объектов органов федеральной службы безопасности), станций технического обслуживания, используемых для технического осмотра и ремонта транспортных средств, осуществление мойки транспортных средств; 6) размещение специализированных хранилищ пестицидов и агрохимикатов, применение пестицидов и агрохимикатов; 7) сброс сточных, в том числе дренажных, вод; 8) разведка и добыча общераспространенных полезных ископаемых (за исключением случаев, если разведка и добыча общераспространенных полезных ископаемых осуществляются пользователями недр, осуществляющими разведку и добычу иных видов полезных ископаемых, в границах предоставленных им в соответствии с законодательством Российской Федерации о недрах горных отводов и (или) геологических отводов на основании утвержденного технического проекта в соответствии со ст. 19.1 Закона Российской Федерации от 21.02.1992 № 2395-1 «О недрах»); 9) создание лесоперерабатывающей инфраструктуры; 10) использование токсичных химических препаратов; 11) ведение сельского хозяйства, за исключением сенокосения и пчеловодства; 12) создание и эксплуатация лесных плантаций; 13) строительство и эксплуатация объектов капитального строительства, за исключением линейных объектов, гидротехнических сооружений и объектов, необходимых для геологического изучения, разведки и добычи нефти и

№ п/п	Целевое назначение лесов	Ограничения использования лесов
1	2	3
		<p>природного газа;</p> <p>В лесах, расположенных в водоохраных зонах, осуществляются выборочные рубки лесных насаждений очень слабой, слабой и умеренной интенсивности, обеспечивающие формирование и сохранение сложных, преимущественно разновозрастных лесных насаждений, эффективно выполняющих водоохраные функции.</p> <p>В лесах, расположенных в водоохраных зонах, не допускается проведение реконструкции малоценных лесных насаждений путем сплошной вырубки.</p>
	<p>б) леса, выполняющие функции защиты природных и иных объектов:</p> <p>- леса, расположенные в лесопарковых зонах</p> <p>- леса, расположенные в зеленых зонах</p>	<p>Запрещено:</p> <p>- создание лесоперерабатывающей инфраструктуры;</p> <p>Запрещено:</p> <ol style="list-style-type: none"> 1) использование токсичных химических препаратов; 2) осуществление видов деятельности в сфере охотничьего хозяйства; 3) ведение сельского хозяйства; 4) разведка и добыча полезных ископаемых; 5) строительство и эксплуатация объектов капитального строительства, за исключением гидротехнических сооружений; 6) создание лесоперерабатывающей инфраструктуры. <p>Запрещено:</p> <ol style="list-style-type: none"> 1) использование токсичных химических препаратов; 2) осуществление видов деятельности в сфере охотничьего хозяйства; 3) разведка и добыча полезных ископаемых (за исключением случаев использования лесных участков, в отношении которых лицензии на пользование недрами получены до дня введения в действие ЛК РФ, на срок, не превышающий срока действия таких лицензий); 4) ведение сельского хозяйства, за исключением сенокошения и пчеловодства, а также возведение изгородей в целях сенокошения и пчеловодства; 5) строительство и эксплуатация объектов капитального строительства, за исключением гидротехнических сооружений, линий связи, линий электропередачи, подземных трубопроводов; 6) создание лесоперерабатывающей инфраструктуры.
	<p>в) ценные леса:</p>	<p>Запрещено:</p> <ol style="list-style-type: none"> 1) строительство и эксплуатация объектов капитального строительства, за исключением линейных объектов и гидротехнических сооружений; 2) создание лесоперерабатывающей инфраструктуры. 3) в запретных полосах лесов, расположенных вдоль водных объектов запрещаются строительство и эксплуатация объектов капитального строительства, за исключением линейных объектов, гидротехнических сооружений и объектов, необходимых для геологического изучения, разведки и добычи нефти и природного газа; 4) в лесах, расположенных в орехово-промысловых зонах, запрещается заготовка древесины.
	<p>г) леса, расположенные на особо охраняемых природных территориях</p>	<p>Запрещено:</p> <p>- в лесах, расположенных на территориях государственных природных заповедников, запрещается проведение рубок лесных насаждений на лесных участках, на которых исключается любое вмешательство человека в природные процессы. На иных лесных участках, если это не противоречит правовому режиму особой охраны территорий государственных природных заповедников, допускается проведение выборочных рубок лесных насаждений</p>

№ п/п	Целевое назначение лесов	Ограничения использования лесов
1	2	3
		<p>в целях обеспечения функционирования государственных природных заповедников и жизнедеятельности проживающих в их пределах граждан.</p> <ul style="list-style-type: none"> - в лесах, расположенных на территориях национальных парков, природных парков и государственных природных заказников, запрещается проведение сплошных рубок лесных насаждений, если иное не предусмотрено правовым режимом функциональных зон, установленных в границах этих особо охраняемых природных территорий в соответствии с Федеральным законом от 14.03.1995 № 33-ФЗ «Об особо охраняемых природных территориях». - использование химических препаратов, обладающих токсичным, канцерогенным или мутагенным воздействием (далее - токсичные химические препараты). - осуществление деятельности, несовместимой с целевым назначением и полезными функциями защитных лесов. <p>В лесах, расположенных на территориях комплексных (ландшафтных), биологических (ботанических и зоологических), палеонтологических, гидрологических, геологических государственных природных заказников запрещается проведение сплошных рубок лесных насаждений, если иное не предусмотрено положением о соответствующем государственном природном заказнике.</p> <p>В лесах, расположенных на территориях зоологических государственных природных заказников, предназначенных для сохранения редких и исчезающих видов животных, допускается проведение сплошных и выборочных рубок лесных насаждений при осуществлении ухода за лесами с сохранением на лесосеках части лесных насаждений, необходимых для обеспечения жизнедеятельности животных.</p> <p>В лесах, расположенных на территориях памятников природы и в границах их охранных зон, запрещается проведение рубок лесных насаждений в случае, если это влечет за собой нарушение сохранности памятников природы.</p> <p>В лесах, расположенных на территориях лечебно-оздоровительных местностей и курортов, допускается проведение рубок с целью сохранения лесных насаждений основных лесных древесных пород.</p> <p>В лесах, расположенных на территориях лечебно-оздоровительных местностей и курортов, уход за лесами и другие предусмотренные лесным законодательством Российской Федерации мероприятия по использованию, охране, защите, воспроизводству лесов, осуществляются дифференцированно в пределах зон, выделенных в составе округа санитарной (горно-санитарной) охраны.».</p>

«Таблица 38
(в редакции приказа Минприроды
Республики Марий Эл
от 3 июля 2020 г. № 300)

Ограничения по видам особо защитных участков лесов

№ п/п	Виды особо защитных участков лесов	Ограничения использования лесов
1.	Берегозащитные, почвозащитные участки лесов, расположенные вдоль водных объектов, склонов оврагов	В соответствии со ст. 119 ЛК РФ на особо защитных участках лесов, за исключением указанных в ч.3 ст. 119 ЛК РФ, запрещаются:
2.	Опушки лесов, граничащие с безлесными пространствами	1) проведение сплошных рубок лесных насаждений, за исключением случаев, предусмотренных ч.5.1 ст.21 ЛК РФ, и случаев, если выборочные рубки не обеспечивают замену лесных насаждений, утрачивающих свои средообразующие, водоохранные,
3.	Лесосеменные плантации, постоянные лесосеменные участки и другие объекты лесного семеноводства	санитарно-гигиенические, оздоровительные и иные полезные функции, на лесные насаждения, обеспечивающие сохранение целевого назначения защитных лесов и выполняемых ими полезных функций;
4.	Заповедные лесные участки	2) ведение сельского хозяйства, за исключением сенокосения и пчеловодства;
5.	Участки лесов с наличием реликтовых и эндемичных растений	3) строительство и эксплуатация объектов капитального строительства, за исключением линейных объектов и гидротехнических сооружений.
6.	Места обитания редких и находящихся под угрозой исчезновения диких животных	Проведение выборочных рубок допускается только в целях вырубki погибших и поврежденных лесных насаждений.
7.	Объекты природного наследия	Запрещено:
8.	Полосы леса в горах вдоль верхней его границы с безлесным пространством	- создание лесоперерабатывающей инфраструктуры;
9.	Небольшие участки лесов, расположенные среди безлесных пространств	- осуществление деятельности, несовместимой с целевым назначением и полезными функциями защитных лесов.
10.	Защитные полосы лесов вдоль гребней и линий водоразделов	В соответствии со ст. 119 ЛК РФ на заповедных лесных участках запрещаются:
11.	Участки леса на крутых горных склонах	1) проведение рубок лесных насаждений;
12.	Особо охраняемые части государственных природных заказников	2) использование токсичных химических препаратов;
13.	Леса в охранных зонах государственных природных заповедников, национальных парков, природных парков и памятников, а также территории, зарезервированные для создания особо охраняемых природных территорий федерального значения	3) ведение сельского хозяйства;
14.	Участки лесов вокруг глухариних токов	4) разведка и добыча полезных ископаемых;
15.	Участки лесов вокруг естественных солонцов	5) строительство и эксплуатация объектов капитального строительства.»

№ п/п	Виды особо защитных участков лесов	Ограничения использования лесов
16.	Полосы лесов по берегам рек или иных водных объектов, заселенных бобрами;	
17.	Медоносные участки лесов;	
18.	Постоянные пробные площади;	
19.	Участки лесов вокруг санаториев, детских лагерей, домов отдыха, пансионатов, туристических баз и других лечебных и оздоровительных учреждений;	
20.	Участки лесов вокруг минеральных источников, используемых в лечебных и оздоровительных целях или имеющих перспективное значение;	
21.	Полосы лесов вдоль трасс туристических маршрутов;	
22.	Участки лесов вокруг сельских населенных пунктов и садовых товариществ	
23.	Объекты национального лесного наследия.	

КАРТА-СХЕМА РАСПРЕДЕЛЕНИЯ ПО ЦЕЛЕВОМУ НАЗНАЧЕНИЮ

Условные обозначения

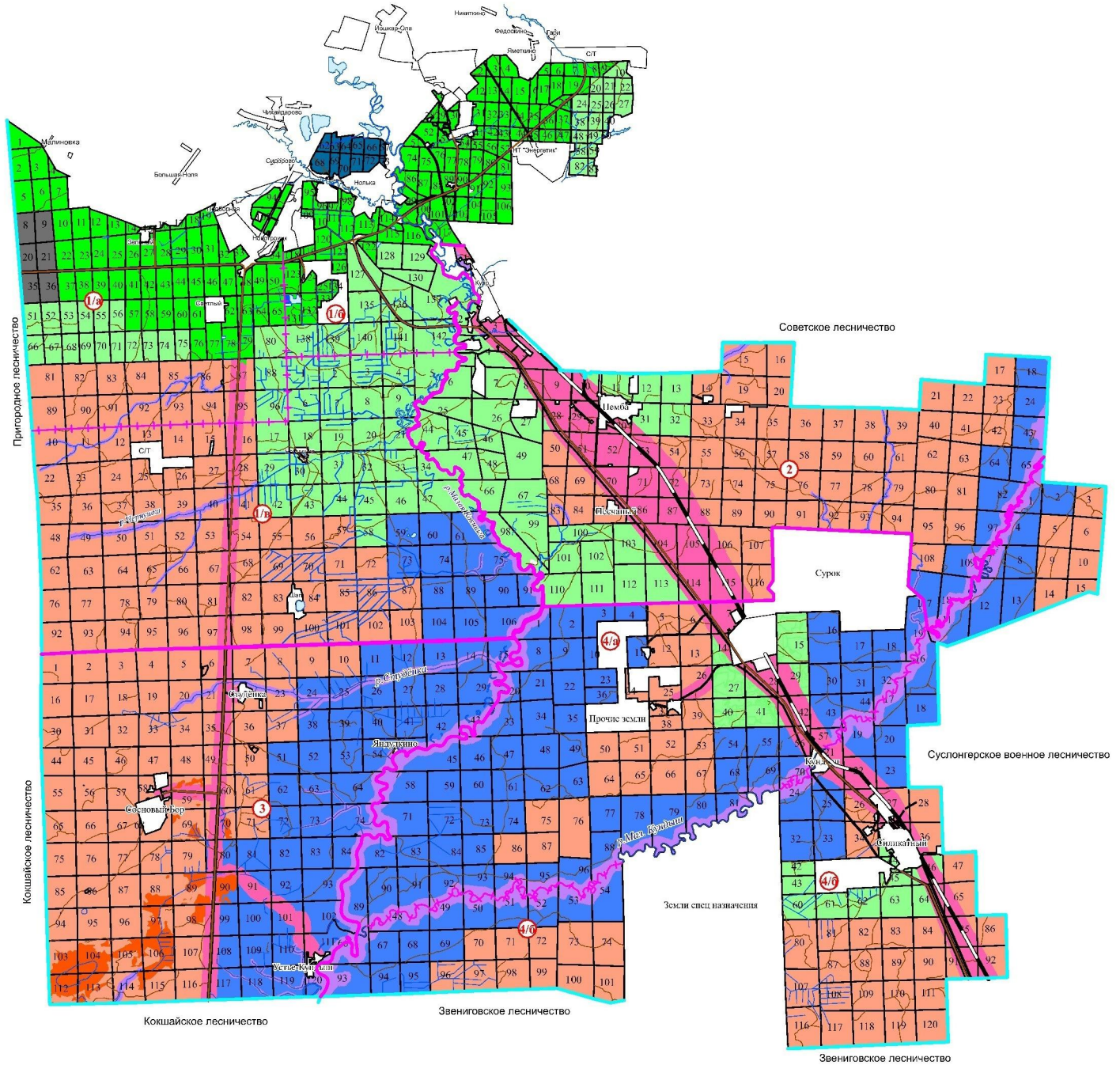
Куярского лесничества РЕСПУБЛИКИ МАРИЙ ЭЛ

Лесоустройство 2015 г.

Масштаб 1:100 000

Общая площадь 71389 га

ГРАНИЦЫ	КАТЕГОРИЯ ЛЕСОВ	Гидрография	Участковые лесничества	
Республик, областной	леса, расположенные в водоохранных зонах	Реки и ручьи	Участковое лесничество	Лесной участок
Районных лесничества	зеленые зоны	Озера и пруды	Учебно-Опытное	Нолькинский (1а)
лесных участков	лесопарковые зоны			Кортинский (1б)
участковых лесничества	городские леса			Чернушкинский (1в)
кварталов	леса, имеющие научное или историческое значение		Куярское (2)	
ДОРОГИ			Усть-Фундышское (3)	
защитные полосы лесов, расположенные вдоль дорог	защитные полосы лесов, расположенные вдоль водных объектов		Суровское (4а)	
железные шпалы	эксплуатационные леса		Суровский (4б)	
железные уклады			Силватинный (4в)	
колесные				
шоссейные	ООПТ			
лесовосстановительные				



КАРТА-СХЕМА

РАСПРЕДЕЛЕНИЯ ЛЕСОВ ПО ЛЕСОРАСТИТЕЛЬНЫМ ЗОНАМ

Куярского лесничества

РЕСПУБЛИКИ МАРИЙ ЭЛ

Лесоустройство 2015 г.

Масштаб 1:100 000

Общая площадь 71389 га

Условные обозначения

ГРАНИЦЫ	ЛЕСОРАСТИТЕЛЬНЫЕ ЗОНЫ	Гидрография	
Республика, области	Лесорастительная зона	Рек и ручьи	
Районных лесных участков	зона хвойно-широколиственных лесов	Озера и пруды	
участковых лесничеств	Лесной район	Участковые лесничества	
кварталов	хвойно-широколиственные леса Европейской части РФ	Участковое лесничество	Лесной участок
железные шпир. колесные		Учебно-Опытное	Нольгинский (1/а)
железные укл. колесные		Курское	Коргинский (1/б)
шоссейные		Усть-Кундышское	Чернушкинский (1/в)
лесохозяйства		Сурокское	Сурокское (2)
		Сурокское	Сурокское (3)
			Сурокское (4/а)
			Сурокское (4/б)

