



**МАРИЙ ЭЛ РЕСПУБЛИКЫН
ТҮВЫРА, ПЕЧАТЬ ДА КАЛЫК-
ВЛАКЫН ПАШАШТ ШОТЫШТО
МИНИСТЕРСТВЫЖЕ**

**МИНИСТЕРСТВО КУЛЬТУРЫ,
ПЕЧАТИ И ПО ДЕЛАМ
НАЦИОНАЛЬНОСТЕЙ
РЕСПУБЛИКИ МАРИЙ ЭЛ**

Ш У Д Ы К

П Р И К А З

30 января 2020 г. № 39

**Об утверждении границ территории и предмета охраны
объекта культурного наследия (памятника истории и культуры)
народов Российской Федерации федерального значения
«Дубовское 16 поселение»**

В целях обеспечения сохранности объекта культурного наследия, в соответствии с Федеральным законом от 25.06.2002 № 73-ФЗ «Об объектах культурного наследия (памятниках истории и культуры) народов Российской Федерации», Положением о Министерстве культуры, печати и по делам национальностей Республики Марий Эл, утвержденным постановлением Правительства Республики Марий Эл от 15.11.2012 № 418 п р и к а з ы в а ю :

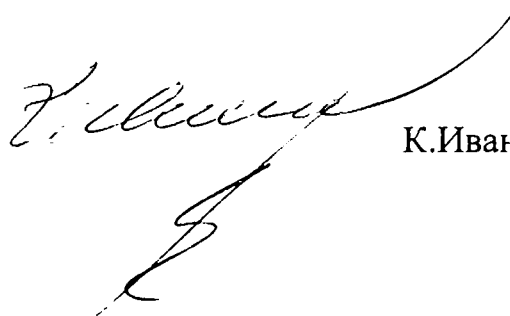
1. Утвердить границы территории объекта культурного наследия (памятника истории и культуры) народов Российской Федерации федерального значения «Дубовское 16 поселение» (далее – объект культурного наследия) согласно приложению № 1 к настоящему приказу.

2. Утвердить предмет охраны объекта культурного наследия согласно приложению № 2 к настоящему приказу.

3. Утвердить требования к осуществлению деятельности в границах территории объекта культурного наследия согласно приложению № 3 к настоящему приказу.

4. Контроль за исполнением настоящего приказа возложить на заместителя министра Луничкина А.Н.

Министр культуры, печати
и по делам национальностей
Республики Марий Эл



К.Иванов

Министерство внутренней политики,
развития местного самоуправления и юстиции
Республики Марий Эл
Внесен в Реестр нормативных
правовых актов органов исполнительной власти
Республики Марий Эл
Регистрационный номер
120320200030

« 07 » 02 20 20 г.

**Границы территории объекта культурного наследия
(памятника истории и культуры) народов Российской Федерации
федерального значения «Дубовское 16 поселение»**

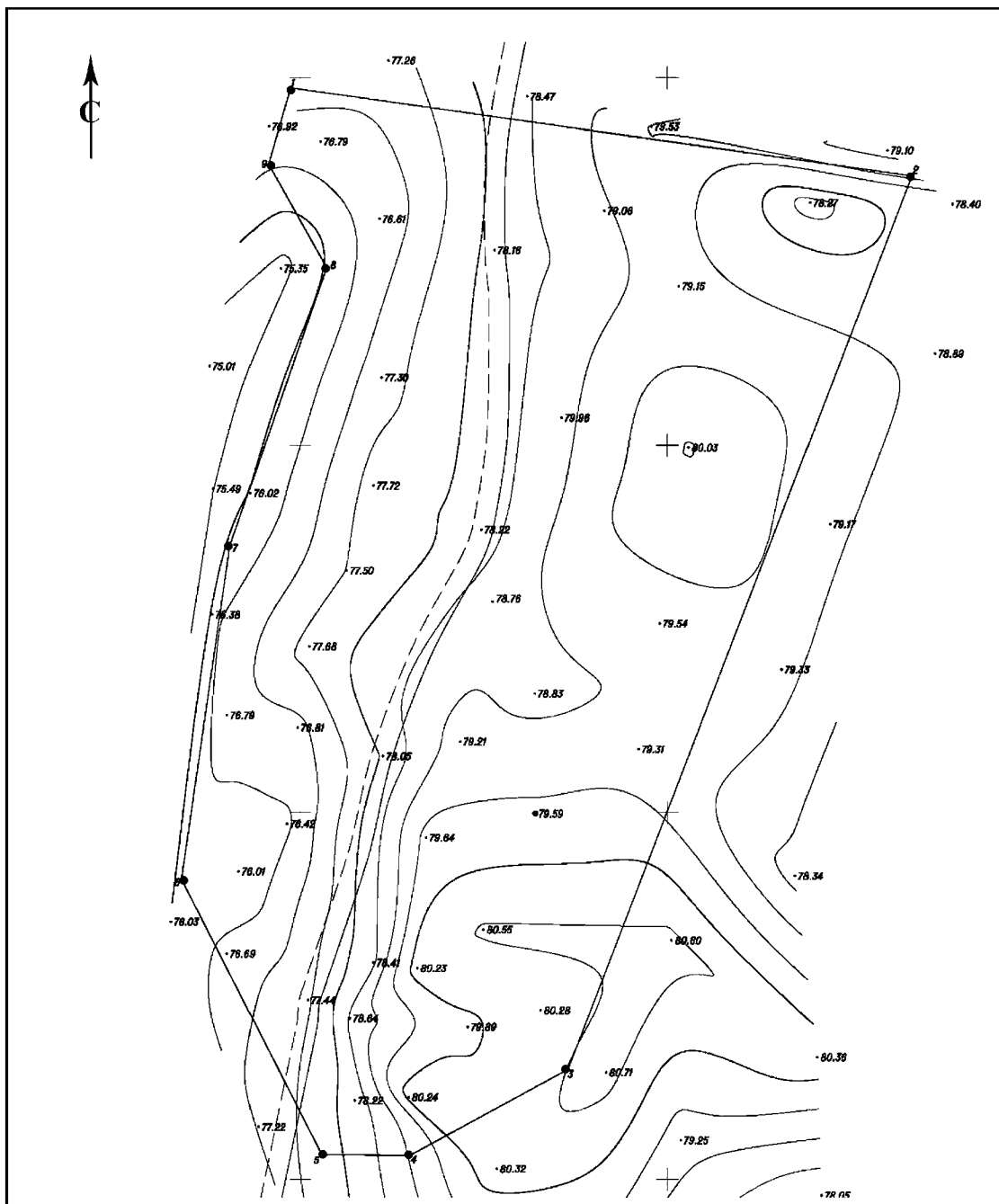
1. Объект культурного наследия (памятник истории и культуры) народов Российской Федерации федерального значения «Дубовское 16 поселение» (далее – объект культурного наследия) расположен по адресу (местоположение): Республика Марий Эл, Килемарский район. Лесхоз. В 850 м к северо-северо-западу от п. Дубовский.

2. Сведения о границах территории объекта культурного наследия.

**Координаты характерных точек границ территории
объекта культурного наследия**

Обозначение (номер) характерной точки	Координаты характерных точек в местной системе координат (МСК-12)		Значение погрешности определения координат в системе, установленной для ведения государственного кадастра недвижимости (метров)
	X	Y	
1	333998.63	1203548.66	0,10
2	333986.70	1203633.32	
3	333864.98	1203586.48	
4	333853.25	1203564.90	
5	333853.37	1203552.89	
6	333890.90	1203533.81	
7	333936.34	1203540.41	
8	333974.18	1203553.56	
9	333988.29	1203545.66	

КАРТА (СХЕМА) границ территории объекта культурного наследия



1:1000

Условные обозначения

- Граница территории объекта культурного наследия
- 1 Поворотные точки границы территории объекта культурного наследия

**Предмет охраны объекта культурного наследия
(памятника истории и культуры) народов Российской Федерации
федерального значения «Дубовское 16 поселение»**

Предметом охраны – особенностями объекта культурного наследия (памятника истории и культуры) народов Российской Федерации федерального значения «Дубовское 16 поселение» (далее – объект культурного наследия), подлежащими обязательному сохранению, являются:

- земельный участок в установленных границах территории объекта культурного наследия;

- культурный слой - исторически сложившаяся система напластований, образовавшихся в результате деятельности человека, включающая частично или полностью скрытые в земле следы существования человека, археологические предметы, связанные с эпохой мезолита (VII тыс. до н.э.).

**Требования к осуществлению деятельности в границах территории
объекта культурного наследия (памятника истории и культуры)
народов Российской Федерации федерального значения
«Дубовское 16 поселение»**

Для территории объекта культурного наследия (памятника истории и культуры) народов Российской Федерации федерального значения «Дубовское 16 поселение» (далее – объекта культурного наследия) в соответствии со ст. 5.1, 36, 40, 45.1 Федерального закона от 25.06.2002 № 73-ФЗ «Об объектах культурного наследия (памятниках истории и культуры) народов Российской Федерации» (далее - Федеральный закон № 73-ФЗ) устанавливаются следующие требования к осуществлению деятельности в границах территории объекта культурного наследия:

Разрешается:

- ведение хозяйственной деятельности, не противоречащей требованиям обеспечения сохранности объекта культурного наследия, в том числе: проведение спасательных археологических полевых работ, необходимых для обеспечения сохранности и консервации объекта культурного наследия;
- мероприятия по музеефикации или консервации объекта культурного наследия;
- организация обеспечения в соответствии со ст. 7, 47.4 Федерального закона № 73-ФЗ свободного доступа граждан к объекту культурного наследия.

Запрещается:

- проведение земляных, строительных, мелиоративных и иных работ на территории объекта культурного наследия без письменного разрешения соответствующего органа исполнительной власти Республики Марий Эл, уполномоченного в области охраны объектов культурного наследия, за исключением работ по сохранению объекта культурного наследия или его отдельных элементов, его территории, а также хозяйственной деятельности, не нарушающей целостности памятника археологии и не создающей угрозы его повреждения, разрушения или уничтожения.
-