



УПРАВЛЕНИЕ ПО ОХРАНЕ ОБЪЕКТОВ КУЛЬТУРНОГО НАСЛЕДИЯ
РЕСПУБЛИКИ КАРЕЛИЯ

ПРИКАЗ

«16» *сентября* 2022 г.

г. Петрозаводск

№ 545

Об утверждении границ территории объекта культурного наследия регионального значения - достопримечательное место «Место захоронения жертв политических репрессий», 1937–1939 годы, расположенного по адресу: Республика Карелия, Медвежьегорский район, 20–й км дороги Медвежьегорск–Повенец, урочище Сандармох, установлении требований к осуществлению деятельности и требований к градостроительным регламентам в границах его территории

В соответствии со статьёй 3.1, пунктами 2, 3 статьи 5.1, пунктом 2 статьи 56.4 Федерального закона от 25.06.2002 № 73-ФЗ «Об объектах культурного наследия (памятниках истории и культуры) народов Российской Федерации», приказом Министерства культуры Российской Федерации от 04.06.2015 № 1745 «Об утверждении требований к составлению проектов границ территорий объектов культурного наследия», Законом Республики Карелия от 06.06.2005 № 883-ЗРК «Об объектах культурного наследия (памятниках истории и культуры) народов Российской Федерации в Республике Карелия», Положением об Управлении по охране объектов культурного наследия Республики Карелия, утвержденным постановлением Правительства Республики Карелия от 14.04.2017 № 123-П, п р и к а з ы в а ю:

1. Утвердить границы территории объекта культурного наследия регионального значения - достопримечательное место «Место захоронения жертв политических репрессий», 1937–1939 годы, расположенного по адресу: Республика Карелия, Медвежьегорский район, 20–й км дороги Медвежьегорск-Повенец, урочище Сандармох (Постановление Правительства Республики Карелия от 08.08.2000 № 214-П), согласно Приложению 1.

2. Установить требования к осуществлению деятельности и требования к градостроительным регламентам в границах территории объекта культурного

наследия регионального значения - достопримечательное место «Место захоронения жертв политических репрессий», 1937–1939 годы, расположенного по адресу: Республика Карелия, Медвежьегорский район, 20–й км дороги Медвежьегорск Повенец, урочище Сандармох (Постановление Правительства Республики Карелия от 08.08.2000 № 214-П), согласно Приложению 2.

Начальник Управления



В.К. Гуртова

Границы территории объекта культурного наследия регионального значения - достопримечательное место «Место захоронения жертв политических репрессий», 1937–1939 годы, расположенного по адресу: Республика Карелия, Медвежьегорский район, 20–й км дороги Медвежьегорск Повенец, урочище Сандармох

Описание границ территории объекта культурного наследия

Сведения об объекте		
Территория объекта культурного наследия		
N п/п	Характеристики объекта	Описание характеристик
1	2	3
1	Местоположение объекта	Республика Карелия, Медвежьегорский район, 20-ый км дороги Медвежьегорск – Повенец, урочище Сандармох
2	Площадь объекта +/- величина погрешности определения площади (P +/- Дельта P)	100000 +/- 25 кв.м
3	Иные характеристики объекта	-

Перечень координат поворотных (характерных) точек границ территории объекта культурного наследия

Сведения о местоположении границ объекта культурного наследия					
1. Система координат: МСК-10					
2. Сведения о характерных точках границ объекта					
Обозначение характерных точек границ	Координаты, м		Метод определения координат характерной точки	Средняя квадратическая погрешность положения характерной точки (Mt), м	Описание обозначения точки на местности (при наличии)
	X	Y			
1	2	3	4	5	6
1	467917.66	1534548.26	геодезический	0,20	-

2	467934.42	1534851.24			
3	467596.52	1534792.44			
4	467646.85	1534446.94			
5	467917.66	1534548.26			

3. Сведения о характерных точках части (частей) границы объекта

Обозначение характерных точек части границы	Координаты, м		Метод определения координат характерной точки	Средняя квадратическая погрешность положения характерной точки (Mt), м	Описание обозначения точки на местности (при наличии)
	X	Y			
1	2	3	4	5	6
-	-	-	-	-	-

к приказу Управления по охране
объектов культурного наследия
Республики Карелия
от «16» *сентября* 2022 г. № *545*

Требования к осуществлению деятельности и требования к градостроительным регламентам в границах территории объекта культурного наследия регионального значения - достопримечательное место «Место захоронения жертв политических репрессий», 1937–1939 годы, расположенного по адресу: Республика Карелия, Медвежьегорский район, 20–й км дороги Медвежьегорск Повенец, урочище Сандармох

В целях обеспечения сохранности особенностей объекта культурного наследия - достопримечательного места «Место захоронения жертв политических репрессий», 1937–1939 годы, расположенного по адресу: Республика Карелия, Медвежьегорский район, 20–й км дороги Медвежьегорск Повенец, урочище Сандармох (далее – Достопримечательное место), являющихся основаниями для включения его в Единый государственный реестр объектов культурного наследия (памятников истории и культуры) народов Российской Федерации, установлен единый режимный участок.

1. На территории Достопримечательного места разрешается:

- проведение работ по сохранению памятников и ансамблей, находящихся в границах территории Достопримечательного места, работ, направленных на обеспечение сохранности особенностей Достопримечательного места, являющихся основаниями для включения его в Единый государственный реестр объектов культурного наследия (памятников истории и культуры) народов Российской Федерации и подлежащих обязательному сохранению; строительство объектов капитального строительства в целях воссоздания утраченной градостроительной среды; осуществление ограниченного строительства, капитального ремонта и реконструкции объектов капитального строительства при условии сохранения особенностей Достопримечательного места, являющихся основаниями для включения его в Единый государственный реестр объектов культурного наследия (памятников истории и культуры) народов Российской Федерации и подлежащих обязательному сохранению;

- ведение хозяйственной деятельности, не противоречащей требованиям обеспечения сохранности объекта культурного наследия и позволяющей обеспечить функционирование объекта культурного наследия в современных условиях.

2. Требования к разрешенному использованию земельных участков и объектов капитального строительства:

2.1. Основной вид разрешенного использования в соответствии с Классификатором видов разрешенного использования земельных участков, утвержденным приказом Росреестра от 10 ноября 2020 года № П/0412:

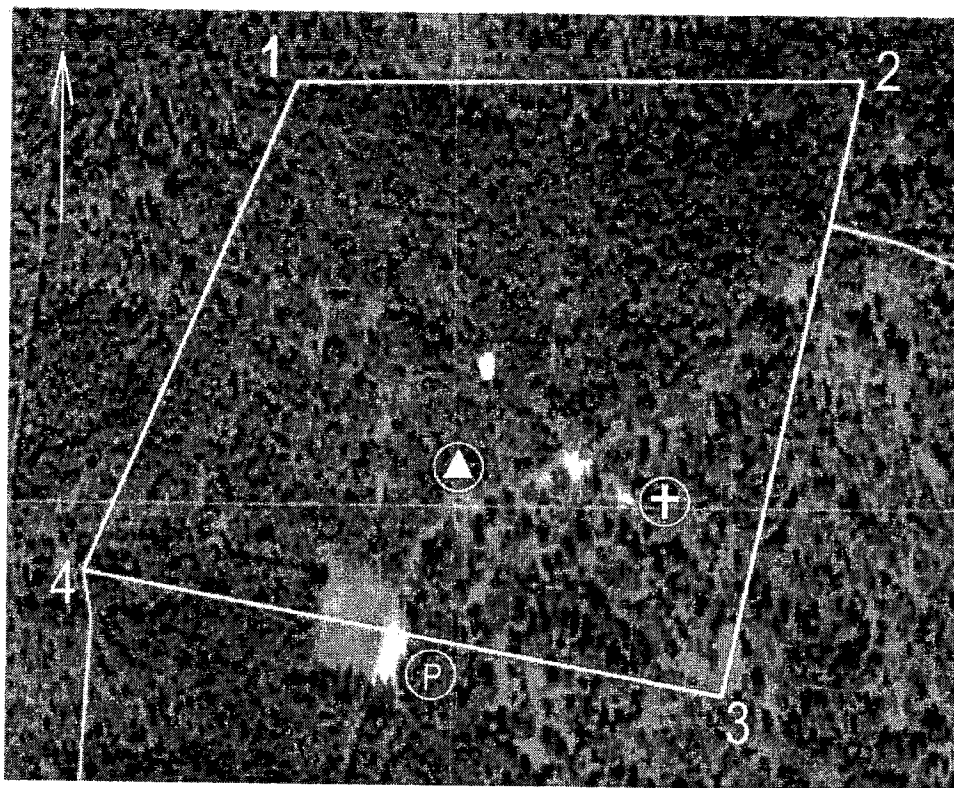
- ритуальная деятельность: размещение кладбищ, крематориев и мест захоронения; размещение соответствующих культовых сооружений; осуществление деятельности по производству продукции ритуально-обрядового назначения (12.1);

2.2. Условно разрешенные виды разрешенного использования земельных участков не устанавливаются.

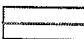



2.3. Вспомогательные виды разрешенного использования не устанавливаются.

3. Требования к предельным (минимальным и (или) максимальным) размерам земельных участков и предельным параметрам разрешенного строительства, реконструкции объектов капитального строительства не устанавливаются.

Карта (схема) границ территории и режимного участка
объекта культурного наследия



Условные обозначения:

- 1-4 - номер поворотных точек границы территории ОКН
-  - граница земельного участка с кадастровым № 10:13:0070706:1
-  - стоянка автомашин
-  - памятный знак "Люди не убивайте друг друга" с металлическим тематическим барельефом
-  - часовня Георгиевская, деревянная, православная