



УПРАВЛЕНИЕ ПО ОХРАНЕ ОБЪЕКТОВ КУЛЬТУРНОГО НАСЛЕДИЯ
РЕСПУБЛИКИ КАРЕЛИЯ

ПРИКАЗ

« 17 » июня 2022 г.

г. Петрозаводск

№ 322

**Об утверждении границ территории объекта культурного наследия
регионального значения «Скит Авраамия Ростовского», конец XIX века,
1873 г., 1983 г., расположенного по адресу: Республика Карелия,
Сортавальский муниципальный район, Сортавальское городское поселение,
остров Авраамиевский**

В соответствии с частью 5 статьи 3.1 Федерального закона от 25.06.2002 № 73-ФЗ «Об объектах культурного наследия (памятниках истории и культуры) народов Российской Федерации», приказом Министерства культуры Российской Федерации от 04.06.2015 № 1745 «Об утверждении требований к составлению проектов границ территорий объектов культурного наследия», Положением об Управлении по охране объектов культурного наследия Республики Карелия, утвержденным постановлением Правительства Республики Карелия от 14.04.2017 № 123-П, п р и к а з ы в а ю:

утвердить границы территории и режим использования территории объекта культурного наследия регионального значения «Скит Авраамия Ростовского», конец XIX века, 1873 г., 1983 г. (далее – ансамбль), расположенного по адресу: Республика Карелия, Сортавальский муниципальный район, Сортавальское городское поселение, остров Авраамиевский (постановление Совета Министров Карельской АССР от 06.06.1986 № 245 «О ходе выполнения постановлений Совета Министров РСФСР от 26 сентября 1983 года № 443 и бюро обкома КПСС и Совета Министров Карельской АССР от 6 декабря 1983 года № 420 по сохранению и использованию памятников истории и культуры Валаамских островов», регистрационный номер 101720801670005).

Начальник Управления

Ю.Б. Алипова

Границы территории ансамбля Описание границ территории ансамбля

Сведения об объекте		
территория объекта культурного наследия		
№ п/п	Характеристика объекта	Описание характеристик
1	Характеристика объекта местоположение объекта	Республика Карелия, Сортавальский муниципальный район, Сортавальское городское поселение, остров Авраамиевский
2	Площадь объекта +/- величина погрешности определения площади (P +/- Дельта P)	7642,92 кв.м.
3	Иные характеристики объекта	-

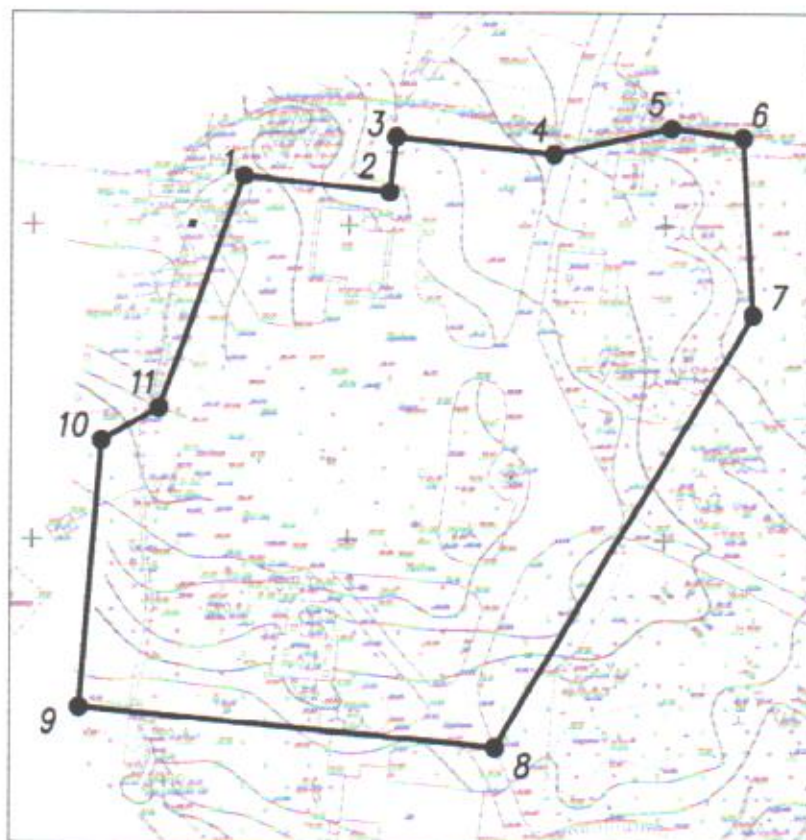
Перечень координат поворотных (характерных) точек границ территории ансамбля

Сведения о местоположении границ территории объекта культурного наследия					
Система координат МСК-10 (Карелия), 1 зона. Единицы измерения: метры (X-север, Y-восток).					
2. Сведения о характерных точках границ объекта					
Обозначение характерных точек границ	Координаты, м		Метод определения координат характерной точки	Средняя квадратическая погрешность положения характерной точки (M _t), м	Описание обозначения точки на местности (при наличии)
	X	Y			
1	292857,84	1345033,20	геодезический	0,1	
2	292855,25	1345056,42			
3	292863,87	1345057,38			
4	292861,32	1345082,41			
5	292865,40	1345100,89			
6	292863,89	1345112,22			
7	292835,96	1345113,85			
8	292767,25	1345073,46			
9	292773,38	1345007,48			
10	292815,72	1345010,85			
11	292820,93	1345019,94			
1	292857,84	1345033,20			
12	292714,95	1344269,12	геодезический	0,1	

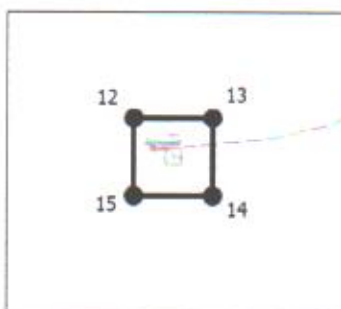
13	292714,95	1344281,67			
14	292702,41	1344281,67			
15	292702,41	1344269,12			
12	292714,95	1344269,12			

Границы территории ансамбля

Участок 1



Участок 2



Условные обозначения

- Граница территории объекта культурного наследия (участок 2)
- 3 Характерная поворотная точка границы территории объекта культурного наследия, ее номер

Разрешается:

- проведение работ по сохранению объектов культурного наследия (меры, направленные на обеспечение физической сохранности и сохранение историко-культурной ценности объектов культурного наследия, предусматривающие для исторических фундаментов памятников расчистку и консервацию, для прочих объектов – консервацию, ремонт, реставрацию, приспособление объектов культурного наследия для современного использования, включающие в себя научно-исследовательские, изыскательские, проектные и производственные работы, научное руководство проведением работ по сохранению объектов культурного наследия, технический и авторский надзор за проведением этих работ);

- реконструкция, ремонт существующей тропиночно-дорожной сети, инженерных коммуникаций;

- благоустройство, озеленение территории, установка малых архитектурных форм;

- размещение информационных знаков и указателей размером не более 0,7 x 0,5 м, высотой не более 1,5 м;

- хозяйственная деятельность, не противоречащая требованиям обеспечения сохранности объекта культурного наследия и позволяющая обеспечить функционирование объекта культурного наследия в современных условиях, обеспечивающая недопущение ухудшения состояния территории объекта культурного наследия, включенного в единый государственный реестр объекта культурного наследия (памятника истории и культуры народов Российской Федерации), поддержание территории объекта культурного наследия в благоустроенном состоянии;

- в целях восстановления исторической функции ансамбля скита возведение нового храма как культового объекта при условии наличия мер, направленных на обеспечение сохранности объекта культурного наследия, включенного в реестр, выявленного объекта культурного наследия, объекта, обладающего признаками объекта культурного наследия, принимаемых при проведении изыскательских, проектных, земляных, строительных, мелиоративных, хозяйственных работ;

- ведение мониторинга состояния объекта культурного наследия и его территории;

- проведение археологических работ.

Запрещается:

- строительство объектов капитального строительства, за исключением применения специальных мер, направленных на восстановление/ регенерацию исторической среды и функции ансамбля скита, включающих в себя возведение культовых построек, необходимых для осуществления религиозной деятельности;

- проведение земляных, строительных, мелиоративных работ и иных работ, за исключением работ по сохранению объекта культурного наследия и (или) его отдельных элементов, сохранению историко-градостроительной или природной среды объекта культурного наследия;

- установка рекламных конструкций, распространение наружной рекламы;

- осуществление любых видов деятельности, ухудшающих экологические условия и гидрологический режим на территории объекта культурного наследия, создающих вибрационные нагрузки динамическим воздействием на грунты в зоне их взаимодействия с объектами культурного наследия;

- установка временных конструкций, за исключением требуемых для мероприятий по сохранению объектов культурного наследия и требуемых для поддержания функционирования скита, устанавливаемых на срок не более одного года;

- размещение тропиночно-дорожной сети, наружных инженерных сетей по историческим фундаментам построек;

- озеленение и установка малых архитектурных форм, осуществляемые на исторических фундаментах построек.