



УПРАВЛЕНИЕ ПО ОХРАНЕ ОБЪЕКТОВ КУЛЬТУРНОГО НАСЛЕДИЯ
РЕСПУБЛИКИ КАРЕЛИЯ

ПРИКАЗ

« 24 » января 2022 г.

г. Петрозаводск

№ 30

Об утверждении границ территории объекта культурного наследия федерального значения – достопримечательное место «Наскальные изображения III-II тысячелетий до н.э.», расположенного по адресу: Республика Карелия, Беломорский район, близ деревни Выгостров.

В соответствии с пунктом 5 статьи 3.1. Федерального закона от 25 июня 2002 года № 73-ФЗ «Об объектах культурного наследия (памятниках истории и культуры) народов Российской Федерации», приказом Министерства культуры Российской Федерации от 4 июня 2015 года № 1745 «Об утверждении требований к составлению проектов границ территории объектов культурного наследия», Положением об Управлении по охране объектов культурного наследия Республики Карелия, утвержденным постановлением Правительства Республики Карелия от 14 апреля 2017 года №123-П, приказываю:

1. Утвердить прилагаемые границы объекта культурного наследия федерального значения – достопримечательное место «Наскальные изображения III-II тысячелетий до н.э.», расположенного по адресу: Республика Карелия, Беломорский район, близ деревни Выгостров (постановление совета Министров РСФСР от 30 августа 1960 г. № 1327), согласно приложению №1.

Начальник Управления

Ю.Б. Алипова

Границы территории объекта культурного наследия федерального значения – достопримечательное место «Наскальные изображения III-II тысячелетий до н.э.», расположенного по адресу: Республика Карелия, Беломорский район, близ деревни Выгостров.

Местоположение границ территории достопримечательного места «Наскальные изображения III-II тысячелетий до н.э.» в соответствии с документом о постановке на государственную охрану (постановление Совета Министров РСФСР от 30 августа 1960 г. № 1327): Республика Карелия, Беломорский район, близ деревни Выгостров.

Местоположение границ территории достопримечательного места «Наскальные изображения III-II тысячелетий до н.э.» в соответствии административным и кадастровым делением: Республика Карелия, Беломорское городское поселение, кадастровый квартал 10:11:0073504.

Перечень координат поворотных (характерных) точек границ территории объекта культурного наследия федерального значения – достопримечательное место «Наскальные изображения III-II тысячелетий до н.э.»

Обозначение (номер) характерной точки	Координаты характерных точек во Всемирной геодезической системе координат (WGS-84)		Координаты характерных точек в местной системе координат (МСК-10)	
	Северной широты	Восточной долготы	X	Y
1	2	3	4	5
48	64°30'25.81"	34°40'25.44"	648090.94	1526951.12
49	64°30'44.89"	34°40'59.97"	648700.57	1527386.94
50	64°30'43.67"	34°41'49.12"	648690.20	1528043.84
51	64°30'45.16"	34°41'52.69"	648738.54	1528089.52
52	64°30'49.21"	34°41'52.59"	648863.59	1528083.01
53	64°30'51.69"	34°41'53.91"	648941.17	1528097.34
54	64°30'51.61"	34°42'01.47"	648942.83	1528198.29
55	64°30'50.48"	34°42'12.54"	648914.14	1528347.27
56	64°30'47.37"	34°42'09.25"	648815.96	1528307.50
57	64°30'44.88"	34°42'09.01"	648738.74	1528307.50
58	64°30'42.51"	34°42'11.28"	648666.90	1528340.92
59	64°30'40.33"	34°42'11.87"	648599.73	1528351.63
60	64°30'38.74"	34°42'11.06"	648550.09	1528342.81
61	64°30'36.99"	34°42'09.48"	648494.93	1528324.05
62	64°30'33.29"	34°42'09.27"	648380.35	1528326.05

63	64°30'32.28"	34°42'07.59"	648347.99	1528305.06
64	64°30'29.66"	34°42'07.70"	648267.09	1528309.87
65	64°30'28.33"	34°42'06.26"	648225.10	1528292.38
66	64°30'26.77"	34°42'05.68"	648176.56	1528286.70
67	64°30'25.65"	34°42'03.73"	648140.71	1528262.21
68	64°30'23.58"	34°42'04.48"	648077.30	1528274.89
69	64°30'21.37"	34°42'03.42"	648008.16	1528263.56
70	64°30'20.26"	34°42'00.61"	647972.30	1528227.57
71	64°30'19.11"	34°41'54.19"	647932.98	1528143.39
72	64°30'15.86"	34°41'43.78"	647826.61	1528008.80
73	64°30'13.08"	34°41'42.12"	647739.66	1527990.30
74	64°30'10.02"	34°41'40.92"	647644.38	1527978.28
75	64°30'06.91"	34°41'40.26"	647547.58	1527973.48
76	64°30'03.04"	34°41'37.42"	647426.34	1527940.59
77	64°29'58.40"	34°41'37.84"	647282.96	1527952.26
78	64°29'56.62"	34°41'39.70"	647228.79	1527979.34
79	64°29'55.24"	34°41'39.86"	647186.34	1527983.36
80	64°29'54.46"	34°41'41.08"	647162.91	1528000.57
81	64°29'53.76"	34°41'47.18"	647144.61	1528082.92
82	64°29'52.32"	34°41'51.35"	647102.48	1528140.32
83	64°29'50.55"	34°41'51.59"	647047.74	1528145.91
84	64°29'48.13"	34°41'47.50"	646970.58	1528094.45
85	64°29'40.36"	34°41'43.43"	646727.70	1528050.29
86	64°29'37.27"	34°41'43.70"	646632.48	1528057.88
87	64°29'34.90"	34°41'42.38"	646558.13	1528043.33
88	64°29'32.98"	34°41'42.85"	646499.11	1528052.14
89	64°29'32.24"	34°41'46.15"	646478.12	1528097.03
90	64°29'31.22"	34°41'46.13"	646446.33	1528098.13
91	64°29'29.77"	34°41'43.94"	646400.30	1528070.73
92	64°29'25.12"	34°41'42.91"	646255.89	1528063.04
93	64°29'22.38"	34°41'43.32"	646171.18	1528072.16
94	64°29'20.52"	34°41'42.88"	646113.41	1528068.69
95	64°29'18.63"	34°41'42.70"	646054.93	1528068.74
96	64°29'16.33"	34°41'40.85"	645982.66	1528046.97
97	64°29'14.53"	34°41'39.37"	645926.18	1528029.59
98	64°29'11.86"	34°41'40.24"	645844.11	1528044.61
99	64°29'08.39"	34°41'39.24"	645736.15	1528035.88
100	64°29'06.83"	34°41'41.02"	645688.83	1528061.61
101	64°29'05.37"	34°41'41.22"	645643.81	1528066.20
102	64°29'03.80"	34°41'38.97"	645593.74	1528038.18
103	64°29'00.63"	34°41'39.12"	645495.95	1528044.27
104	64°28'57.40"	34°41'38.01"	645395.16	1528033.63

105	64°28'54.11"	34°41'30.67"	645289.30	1527939.93
106	64°28'50.99"	34°41'07.53"	645179.90	1527635.10
107	64°28'52.69"	34°41'01.12"	645228.94	1527547.42
108	64°28'53.25"	34°40'52.68"	645241.44	1527433.98
109	64°28'58.94"	34°40'22.84"	645401.00	1527028.36
1	64°28'59.08"	34°40'15.77"	645401.62	1526933.69
2	64°29'00.66"	34°40'06.08"	645444.98	1526802.44
3	64°28'56.63"	34°39'55.53"	645314.48	1526666.71
4	64°29'09.15"	34°39'48.04"	645697.74	1526550.73
5	64°29'15.31"	34°39'52.10"	645890.66	1526596.95
6	64°29'19.64"	34°39'53.69"	646025.60	1526612.59
7	64°29'23.00"	34°39'53.23"	646129.23	1526602.15
8	64°29'24.58"	34°39'51.24"	646177.08	1526573.65
9	64°29'25.19"	34°39'47.38"	646193.75	1526521.24
10	64°29'24.24"	34°39'41.79"	646161.28	1526447.94
11	64°29'26.58"	34°39'31.53"	646228.05	1526308.05
12	64°29'28.32"	34°39'32.86"	646282.75	1526323.57
13	64°29'29.78"	34°39'34.90"	646329.08	1526348.95
14	64°29'31.70"	34°39'36.74"	646389.31	1526371.00
15	64°29'33.63"	34°39'36.60"	646449.14	1526366.65
16	64°29'34.18"	34°39'38.88"	646467.29	1526396.40
17	64°29'32.65"	34°39'40.96"	646421.18	1526426.05
18	64°29'33.27"	34°39'42.65"	646441.24	1526447.86
19	64°29'37.98"	34°39'40.09"	646585.56	1526407.59
20	64°29'39.73"	34°39'42.25"	646640.93	1526434.19
21	64°29'41.77"	34°39'45.07"	646705.64	1526469.17
22	64°29'43.43"	34°39'45.72"	646757.41	1526475.82
23	64°29'45.73"	34°39'47.20"	646829.47	1526492.61
24	64°29'48.58"	34°39'46.20"	646916.98	1526475.53
25	64°29'48.74"	34°39'48.44"	646923.14	1526505.22
26	64°29'47.19"	34°39'50.44"	646876.18	1526533.96
27	64°29'47.59"	34°39'54.58"	646890.94	1526588.59
28	64°29'50.60"	34°39'55.53"	646984.69	1526597.45
29	64°29'51.87"	34°39'53.52"	647022.71	1526569.03
30	64°29'53.86"	34°39'53.31"	647084.44	1526563.64
31	64°29'55.05"	34°39'56.62"	647123.11	1526606.30
32	64°29'55.10"	34°40'01.05"	647127.05	1526665.33
33	64°29'56.04"	34°40'02.02"	647156.50	1526677.09
34	64°29'57.23"	34°39'59.35"	647191.96	1526639.86
35	64°29'58.24"	34°40'00.59"	647223.89	1526655.08
36	64°29'58.52"	34°40'04.21"	647234.57	1526703.01
37	64°29'59.84"	34°40'06.30"	647276.65	1526729.22

38	64°30'00.11"	34°40'13.88"	647289.13	1526830.03
39	64°29'59.32"	34°40'17.32"	647266.68	1526876.86
40	64°29'59.53"	34°40'21.49"	647275.54	1526932.22
41	64°29'59.63"	34°40'26.70"	647281.39	1527001.66
42	64°30'02.87"	34°40'26.96"	647381.92	1527000.97
43	64°30'05.63"	34°40'28.67"	647468.04	1527020.16
44	64°30'09.75"	34°40'31.89"	647597.46	1527057.88
45	64°30'12.44"	34°40'33.56"	647681.52	1527076.66
46	64°30'16.71"	34°40'33.43"	647813.82	1527069.36
47	64°30'23.61"	34°40'24.29"	648022.18	1526938.66

Описание границ территории
 объекта культурного наследия федерального значения – достопримечательное место
 «Наскальные изображения III-II тысячелетий до н.э.»

Обозначение части границы		Описание прохождения части границы
от точки	до точки	
1	2	3
48	49	Граница проходит от точки 48 до точки 49 в направлении с юго-запада на северо-восток, дирекционный угол 35°33'6. Протяженность границы составляет 749.39 м.
49	50	Граница проходит от точки 49 до точки 50 в направлении с запада на восток, дирекционный угол 90°54'3. Протяженность границы составляет 656.98 м.
50	51	Граница проходит от точки 50 до точки 51 в направлении с юго-запада на северо-восток, дирекционный угол 43°22'7. Протяженность границы составляет 66.51 м.
51	52	Граница проходит от точки 51 до точки 52 в направлении с юго-востока на северо-запад, дирекционный угол 357°01'2. Протяженность границы составляет 125.22 м.
52	53	Граница проходит от точки 52 до точки 53 в направлении с юго-запада на северо-восток, дирекционный угол 10°27'9. Протяженность границы составляет 78.89 м.
53	54	Граница проходит от точки 53 до точки 54 в направлении с юго-запада на северо-восток, дирекционный угол 89°03'5. Протяженность границы составляет 100.96 м.
54	55	Граница проходит от точки 54 до точки 55 в направлении с северо-запада на юго-восток, дирекционный угол 100°54'0. Протяженность границы составляет 151.72 м.

55	56	Граница проходит от точки 55 до точки 56 в направлении с северо-востока на юго-запад, дирекционный угол $202^{\circ}02'9$. Протяженность границы составляет 105.93 м. .
56	57	Граница проходит от точки 56 до точки 57 в направлении с севера на юг, дирекционный угол $180^{\circ}00'0$. Протяженность границы составляет 77.22 м.
57	58	Граница проходит от точки 57 до точки 58 в направлении с северо-запада на юго-восток, дирекционный угол $155^{\circ}03'0$. Протяженность границы составляет 79.23 м.
58	59	Граница проходит от точки 58 до точки 59 в направлении с северо-запада на юго-восток, дирекционный угол $170^{\circ}56'5$. Протяженность границы составляет 68.02 м.
59	60	Граница проходит от точки 59 до точки 60 в направлении с северо-востока на юго-запад, дирекционный угол $190^{\circ}04'5$. Протяженность границы составляет 50.42 м.
60	61	Граница проходит от точки 60 до точки 61 в направлении с северо-востока на юго-запад, дирекционный угол $198^{\circ}47'0$. Протяженность границы составляет 58.26 м.
61	62	Граница проходит от точки 61 до точки 62 в направлении с северо-запада на юго-восток, дирекционный угол $178^{\circ}60'0$. Протяженность границы составляет 114.60 м.
62	63	Граница проходит от точки 62 до точки 63 в направлении с северо-востока на юго-запад, дирекционный угол $212^{\circ}58'2$. Протяженность границы составляет 38.57 м.
63	64	Граница проходит от точки 63 до точки 64 в направлении с северо-запада на юго-восток, дирекционный угол $176^{\circ}35'9$. Протяженность границы составляет 81.04 м.
64	65	Граница проходит от точки 64 до точки 65 в направлении с северо-востока на юго-запад, дирекционный угол $202^{\circ}36'7$. Протяженность границы составляет 45.49 м.
65	66	Граница проходит от точки 65 до точки 66 в направлении с северо-востока на юго-запад, дирекционный угол $186^{\circ}40'4$. Протяженность границы составляет 48.87 м.
66	67	Граница проходит от точки 66 до точки 67 в направлении с северо-востока на юго-запад, дирекционный угол $214^{\circ}20'3$. Протяженность границы составляет 43.41 м.
67	68	Граница проходит от точки 67 до точки 68 в направлении с северо-запада на юго-восток, дирекционный угол $168^{\circ}41'5$. Протяженность границы составляет 64.67 м.

68	69	Граница проходит от точки 68 до точки 69 в направлении с северо-востока на юго-запад, дирекционный угол $189^{\circ}18'5$. Протяженность границы составляет 70.06 м.
69	70	Граница проходит от точки 69 до точки 70 в направлении с северо-востока на юго-запад, дирекционный угол $225^{\circ}06'1$. Протяженность границы составляет 50.80 м.
70	71	Граница проходит от точки 70 до точки 71 в направлении с северо-востока на юго-запад, дирекционный угол $244^{\circ}57'8$. Протяженность границы составляет 92.91 м.
71	72	Граница проходит от точки 71 до точки 72 в направлении с северо-востока на юго-запад, дирекционный угол $231^{\circ}40'8$. Протяженность границы составляет 171.55 м.
72	73	Граница проходит от точки 72 до точки 73 в направлении с северо-востока на юго-запад, дирекционный угол $192^{\circ}00'7$. Протяженность границы составляет 88.90 м.
73	74	Граница проходит от точки 73 до точки 74 в направлении с северо-востока на юго-запад, дирекционный угол $187^{\circ}11'4$. Протяженность границы составляет 96.03 м.
74	75	Граница проходит от точки 74 до точки 75 в направлении с северо-востока на юго-запад, дирекционный угол $182^{\circ}50'4$. Протяженность границы составляет 96.92 м.
75	76	Граница проходит от точки 75 до точки 76 в направлении с северо-востока на юго-запад, дирекционный угол $195^{\circ}10'6$. Протяженность границы составляет 125.62 м.
76	77	Граница проходит от точки 76 до точки 77 в направлении с северо-запада на юго-восток, дирекционный угол $175^{\circ}20'8$. Протяженность границы составляет 143.85 м.
77	78	Граница проходит от точки 77 до точки 78 в направлении с северо-запада на юго-восток, дирекционный угол $153^{\circ}26'4$. Протяженность границы составляет 60.56 м.
78	79	Граница проходит от точки 78 до точки 79 в направлении с северо-запада на юго-восток, дирекционный угол $174^{\circ}35'5$. Протяженность границы составляет 42.64 м.
79	80	Граница проходит от точки 79 до точки 80 в направлении с северо-запада на юго-восток, дирекционный угол $143^{\circ}42'1$. Протяженность границы составляет 29.07 м.
80	81	Граница проходит от точки 80 до точки 81 в направлении с северо-запада на юго-восток, дирекционный угол $102^{\circ}31'6$. Протяженность границы составляет 84.36 м.

81	82	Граница проходит от точки 81 до точки 82 в направлении с северо-запада на юго-восток, дирекционный угол $126^{\circ}16'8$. Протяженность границы составляет 71.20 м.
82	83	Граница проходит от точки 82 до точки 83 в направлении с северо-запада на юго-восток, дирекционный угол $174^{\circ}10'0$. Протяженность границы составляет 55.02 м.
83	84	Граница проходит от точки 83 до точки 84 в направлении с северо-востока на юго-запад, дирекционный угол $213^{\circ}42'0$. Протяженность границы составляет 92.75 м.
84	85	Граница проходит от точки 84 до точки 85 в направлении с северо-востока на юго-запад, дирекционный угол $190^{\circ}18'3$. Протяженность границы составляет 246.86 м.
85	86	Граница проходит от точки 85 до точки 86 в направлении с северо-запада на юго-восток, дирекционный угол $175^{\circ}26'6$. Протяженность границы составляет 95.52 м.
86	87	Граница проходит от точки 86 до точки 87 в направлении с северо-востока на юго-запад, дирекционный угол $191^{\circ}04'4$. Протяженность границы составляет 75.76 м.
87	88	Граница проходит от точки 87 до точки 88 в направлении с северо-запада на юго-восток, дирекционный угол $171^{\circ}30'7$. Протяженность границы составляет 59.67 м.
88	89	Граница проходит от точки 88 до точки 89 в направлении с северо-запада на юго-восток, дирекционный угол $115^{\circ}03'5$. Протяженность границы составляет 49.56 м.
89	90	Граница проходит от точки 89 до точки 90 в направлении с северо-запада на юго-восток, дирекционный угол $178^{\circ}01'1$. Протяженность границы составляет 31.81 м.
90	91	Граница проходит от точки 90 до точки 91 в направлении с северо-востока на юго-запад, дирекционный угол $210^{\circ}45'8$. Протяженность границы составляет 53.57 м.
91	92	Граница проходит от точки 91 до точки 92 в направлении с северо-востока на юго-запад, дирекционный угол $183^{\circ}02'9$. Протяженность границы составляет 144.62 м.
92	93	Граница проходит от точки 92 до точки 93 в направлении с северо-запада на юго-восток, дирекционный угол $173^{\circ}51'3$. Протяженность границы составляет 85.20 м.
93	94	Граница проходит от точки 93 до точки 94 в направлении с северо-востока на юго-запад, дирекционный угол $183^{\circ}26'2$. Протяженность границы составляет 57.88 м.

94	95	Граница проходит от точки 94 до точки 95 в направлении с северо-запада на юго-восток, дирекционный угол $179^{\circ}57'2$. Протяженность границы составляет 58.48 м.
95	96	Граница проходит от точки 95 до точки 96 в направлении с северо-востока на юго-запад, дирекционный угол $196^{\circ}45'6$. Протяженность границы составляет 75.48 м.
96	97	Граница проходит от точки 96 до точки 97 в направлении с северо-востока на юго-запад, дирекционный угол $197^{\circ}06'3$. Протяженность границы составляет 59.09 м.
97	98	Граница проходит от точки 97 до точки 98 в направлении с северо-запада на юго-восток, дирекционный угол $169^{\circ}37'8$. Протяженность границы составляет 83.43 м.
98	99	Граница проходит от точки 98 до точки 99 в направлении с северо-востока на юго-запад, дирекционный угол $184^{\circ}37'4$. Протяженность границы составляет 108.31 м.
99	100	Граница проходит от точки 99 до точки 100 в направлении с северо-запада на юго-восток, дирекционный угол $151^{\circ}27'9$. Протяженность границы составляет 53.86 м.
100	101	Граница проходит от точки 100 до точки 101 в направлении с северо-запада на юго-восток, дирекционный угол $174^{\circ}10'8$. Протяженность границы составляет 45.25 м.
101	102	Граница проходит от точки 101 до точки 102 в направлении с северо-востока на юго-запад, дирекционный угол $209^{\circ}14'0$. Протяженность границы составляет 57.38 м.
102	103	Граница проходит от точки 102 до точки 103 в направлении с северо-запада на юго-восток, дирекционный угол $176^{\circ}26'2$. Протяженность границы составляет 97.98 м.
103	104	Граница проходит от точки 103 до точки 104 в направлении с северо-востока на юго-запад, дирекционный угол $186^{\circ}01'6$. Протяженность границы составляет 101.35 м.
104	105	Граница проходит от точки 104 до точки 105 в направлении с северо-востока на юго-запад, дирекционный угол $221^{\circ}30'8$. Протяженность границы составляет 141.37 м.
105	106	Граница проходит от точки 105 до точки 106 в направлении с северо-востока на юго-запад, дирекционный угол $250^{\circ}15'4$. Протяженность границы составляет 323.86 м.
106	107	Граница проходит от точки 106 до точки 107 в направлении с юго-востока на северо-запад, дирекционный угол $299^{\circ}13'2$. Протяженность границы составляет 100.47 м.

107	108	Граница проходит от точки 107 до точки 108 в направлении с юго-востока на северо-запад, дирекционный угол $276^{\circ}17'3$. Протяженность границы составляет 114.13 м.
108	109	Граница проходит от точки 108 до точки 109 в направлении с юго-востока на северо-запад, дирекционный угол $291^{\circ}28'4$. Протяженность границы составляет 435.88 м.
109	1	Граница проходит от точки 109 до точки 1 в направлении с востока на запад, дирекционный угол $270^{\circ}22'5$. Протяженность границы составляет 94.67 м.
1	2	Граница проходит от точки 1 до точки 2 в направлении с юго-востока на северо-запад, дирекционный угол $288^{\circ}17'0$. Протяженность границы составляет 138.23 м.
2	3	Граница проходит от точки 2 до точки 3 в направлении с северо-востока на юго-запад, дирекционный угол $226^{\circ}07'4$. Протяженность границы составляет 188.29 м.
3	4	Граница проходит от точки 3 до точки 4 в направлении с юго-востока на северо-запад, дирекционный угол $343^{\circ}09'8$. Протяженность границы составляет 400.42 м.
4	5	Граница проходит от точки 4 до точки 5 в направлении с юго-запада на северо-восток, дирекционный угол $13^{\circ}28'4$. Протяженность границы составляет 198.38 м.
5	6	Граница проходит от точки 5 до точки 6 в направлении с юго-запада на северо-восток, дирекционный угол $6^{\circ}36'7$. Протяженность границы составляет 135.84 м.
6	7	Граница проходит от точки 6 до точки 7 в направлении с юго-востока на северо-запад, дирекционный угол $354^{\circ}14'8$. Протяженность границы составляет 104.16 м.
7	8	Граница проходит от точки 7 до точки 8 в направлении с юго-востока на северо-запад, дирекционный угол $329^{\circ}13'3$. Протяженность границы составляет 55.69 м.
8	9	Граница проходит от точки 8 до точки 9 в направлении с юго-востока на северо-запад, дирекционный угол $287^{\circ}38'6$. Протяженность границы составляет 55.00 м.
9	10	Граница проходит от точки 9 до точки 10 в направлении с северо-востока на юго-запад, дирекционный угол $246^{\circ}06'5$. Протяженность границы составляет 80.17 м.
10	11	Граница проходит от точки 10 до точки 11 в направлении с юго-востока на северо-запад, дирекционный угол $295^{\circ}31'0$. Протяженность границы составляет 155.01 м.

11	12	Граница проходит от точки 11 до точки 12 в направлении с юго-запада на северо-восток, дирекционный угол $15^{\circ}50'3$. Протяженность границы составляет 56.86 м.
12	13	Граница проходит от точки 12 до точки 13 в направлении с юго-запада на северо-восток, дирекционный угол $28^{\circ}43'0$. Протяженность границы составляет 52.82 м.
13	14	Граница проходит от точки 13 до точки 14 в направлении с юго-запада на северо-восток, дирекционный угол $20^{\circ}06'4$. Протяженность границы составляет 64.14 м.
14	15	Граница проходит от точки 14 до точки 15 в направлении с юго-востока на северо-запад, дирекционный угол $355^{\circ}50'4$. Протяженность границы составляет 59.99 м.
15	16	Граница проходит от точки 15 до точки 16 в направлении с юго-запада на северо-восток, дирекционный угол $58^{\circ}36'5$. Протяженность границы составляет 34.85 м.
16	17	Граница проходит от точки 16 до точки 17 в направлении с северо-запада на юго-восток, дирекционный угол $147^{\circ}15'4$. Протяженность границы составляет 54.82 м.
17	18	Граница проходит от точки 17 до точки 18 в направлении с юго-запада на северо-восток, дирекционный угол $47^{\circ}23'8$. Протяженность границы составляет 29.63 м.
18	19	Граница проходит от точки 18 до точки 19 в направлении с юго-востока на северо-запад, дирекционный угол $344^{\circ}24'6$. Протяженность границы составляет 149.83 м.
19	20	Граница проходит от точки 19 до точки 20 в направлении с юго-запада на северо-восток, дирекционный угол $25^{\circ}39'3$. Протяженность границы составляет 61.43 м.
20	21	Граница проходит от точки 20 до точки 21 в направлении с юго-запада на северо-восток, дирекционный угол $28^{\circ}23'6$. Протяженность границы составляет 73.56 м.
21	22	Граница проходит от точки 21 до точки 22 в направлении с юго-запада на северо-восток, дирекционный угол $7^{\circ}19'2$. Протяженность границы составляет 52.19 м.
22	23	Граница проходит от точки 22 до точки 23 в направлении с юго-запада на северо-восток, дирекционный угол $13^{\circ}07'0$. Протяженность границы составляет 73.99 м.
23	24	Граница проходит от точки 23 до точки 24 в направлении с юго-востока на северо-запад, дирекционный угол $348^{\circ}57'4$. Протяженность границы составляет 89.16 м.

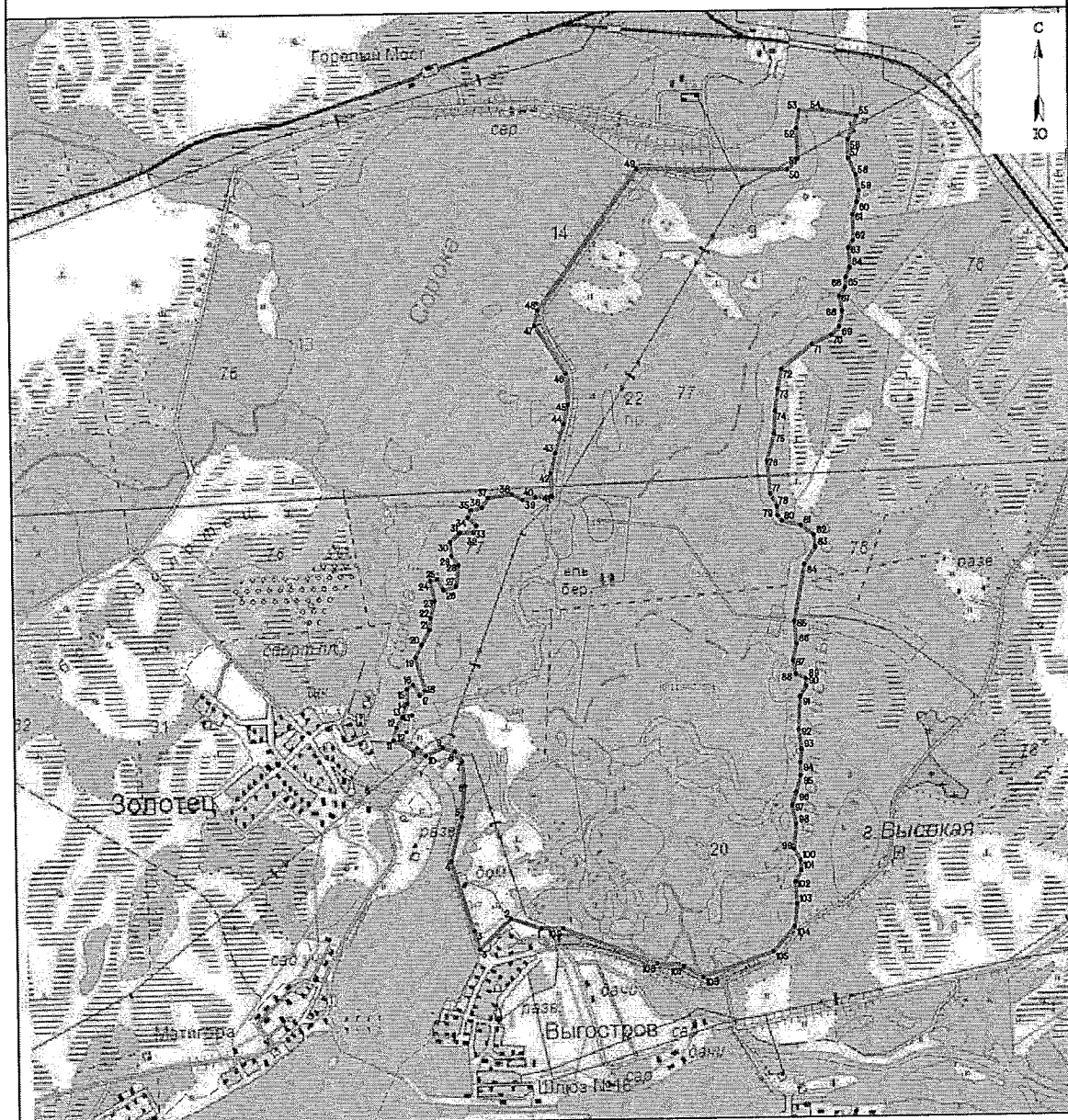
24	25	Граница проходит от точки 24 до точки 25 в направлении с юго-запада на северо-восток, дирекционный угол $78^{\circ}16'7$. Протяженность границы составляет 30.32 м.
25	26	Граница проходит от точки 25 до точки 26 в направлении с северо-запада на юго-восток, дирекционный угол $148^{\circ}32'0$. Протяженность границы составляет 55.06 м.
26	27	Граница проходит от точки 26 до точки 27 в направлении с юго-запада на северо-восток, дирекционный угол $74^{\circ}52'9$. Протяженность границы составляет 56.59 м.
27	28	Граница проходит от точки 27 до точки 28 в направлении с юго-запада на северо-восток, дирекционный угол $5^{\circ}24'0$. Протяженность границы составляет 94.17 м.
28	29	Граница проходит от точки 28 до точки 29 в направлении с юго-востока на северо-запад, дирекционный угол $323^{\circ}13'4$. Протяженность границы составляет 47.47 м.
29	30	Граница проходит от точки 29 до точки 30 в направлении с юго-востока на северо-запад, дирекционный угол $355^{\circ}00'5$. Протяженность границы составляет 61.97 м.
30	31	Граница проходит от точки 30 до точки 31 в направлении с юго-запада на северо-восток, дирекционный угол $47^{\circ}48'6$. Протяженность границы составляет 57.58 м.
31	32	Граница проходит от точки 31 до точки 32 в направлении с юго-запада на северо-восток, дирекционный угол $86^{\circ}10'8$. Протяженность границы составляет 59.16 м.
32	33	Граница проходит от точки 32 до точки 33 в направлении с юго-запада на северо-восток, дирекционный угол $21^{\circ}46'1$. Протяженность границы составляет 31.71 м.
33	34	Граница проходит от точки 33 до точки 34 в направлении с юго-востока на северо-запад, дирекционный угол $313^{\circ}36'4$. Протяженность границы составляет 51.42 м.
34	35	Граница проходит от точки 34 до точки 35 в направлении с юго-запада на северо-восток, дирекционный угол $25^{\circ}28'4$. Протяженность границы составляет 35.38 м.
35	36	Граница проходит от точки 35 до точки 36 в направлении с юго-запада на северо-восток, дирекционный угол $77^{\circ}26'8$. Протяженность границы составляет 49.11 м.
36	37	Граница проходит от точки 36 до точки 37 в направлении с юго-запада на северо-восток, дирекционный угол $31^{\circ}54'9$. Протяженность границы составляет 49.58 м.

37	38	Граница проходит от точки 37 до точки 38 в направлении с юго-запада на северо-восток, дирекционный угол $82^{\circ}56'4$. Протяженность границы составляет 101.58 м.
38	39	Граница проходит от точки 38 до точки 39 в направлении с северо-запада на юго-восток, дирекционный угол $115^{\circ}37'0$. Протяженность границы составляет 51.94 м.
39	40	Граница проходит от точки 39 до точки 40 в направлении с юго-запада на северо-восток, дирекционный угол $80^{\circ}54'4$. Протяженность границы составляет 56.06 м.
40	41	Граница проходит от точки 40 до точки 41 в направлении с юго-запада на северо-восток, дирекционный угол $85^{\circ}10'9$. Протяженность границы составляет 69.68 м.
41	42	Граница проходит от точки 41 до точки 42 в направлении с юго-востока на северо-запад, дирекционный угол $359^{\circ}36'5$. Протяженность границы составляет 100.53 м.
42	43	Граница проходит от точки 42 до точки 43 в направлении с юго-запада на северо-восток, дирекционный угол $12^{\circ}33'7$. Протяженность границы составляет 88.23 м.
43	44	Граница проходит от точки 43 до точки 44 в направлении с юго-запада на северо-восток, дирекционный угол $16^{\circ}15'0$. Протяженность границы составляет 134.80 м.
44	45	Граница проходит от точки 44 до точки 45 в направлении с юго-запада на северо-восток, дирекционный угол $12^{\circ}35'6$. Протяженность границы составляет 86.13 м.
45	46	Граница проходит от точки 45 до точки 46 в направлении с юго-востока на северо-запад, дирекционный угол $356^{\circ}50'5$. Протяженность границы составляет 132.50 м.
46	47	Граница проходит от точки 46 до точки 47 в направлении с юго-востока на северо-запад, дирекционный угол $327^{\circ}54'1$. Протяженность границы составляет 245.96 м.
47	48	Граница проходит от точки 47 до точки 48 в направлении с юго-запада на северо-восток, дирекционный угол $10^{\circ}16'0$. Протяженность границы составляет 69.88 м.

Общий периметр границы территории достопримечательного места «Наскальные изображения III-II тысячелетий до н.э.» составляет 11210,4 м.

Площадь территории достопримечательного места «Наскальные изображения III-II тысячелетий до н.э.» составляет 4569909 кв. м.

Топографический план местоположения границ территории объекта археологического наследия
«Наскальные изображения III-II тысячелетий до н.э.»



УСЛОВНЫЕ ОБОЗНАЧЕНИЯ

- граница объекта «Наскальные изображения III-II тыс. до н.э.»
- 1 - характерная точка границы территории объекта археологического наследия
- граница кадастрового квартала
- 10:21:0081401 - номер кадастрового квартала
- граница земельного участка
- :8 - кадастровый номер земельного участка

В 1 сантиметре 250 метров
Сплошные горизонтали проведены через 1 метр
Система координат МСК-Ю
Система высот Балтийская
0 250 500 750 м

Гриф секретности	Масштаб	Исполнитель
не секретно	1:25000	

.pdf