



УПРАВЛЕНИЕ ПО ОХРАНЕ ОБЪЕКТОВ КУЛЬТУРНОГО НАСЛЕДИЯ  
РЕСПУБЛИКИ КАРЕЛИЯ

ПРИКАЗ

«17» мая 2021 г.

г. Петрозаводск

№ 322

**Об утверждении границ территории объекта культурного наследия регионального значения «Могила неизвестного советского солдата, погибшего в годы Великой Отечественной войны», 1941 г., расположенного по адресу (местонахождение): Республика Карелия, Кондопожский район, с. Кончезеро (на территории ОАО КЕО «Санаторий Кивач»)**

В соответствии с пунктом 5 статьи 3.1, пунктом 1 статьи 5.1 Федерального закона от 25 июня 2002 года № 73-ФЗ «Об объектах культурного наследия (памятниках истории и культуры) народов Российской Федерации», Положением об Управлении по охране объектов культурного наследия Республики Карелия, утвержденным постановлением Правительства Республики Карелия от 14 апреля 2017 года № 123-П, на основании проекта зон охраны объекта культурного наследия регионального значения «Могила неизвестного советского солдата, погибшего в годы Великой Отечественной войны», 1941 г., расположенного по адресу (местонахождение): Республика Карелия, Кондопожский район, с. Кончезеро (на территории ОАО КЕО «Санаторий Кивач»), разработанного ИП Гуляевым В.Ф., 2021 год (г. Петрозаводск) приказываю:

Утвердить границы территории объекта культурного наследия регионального значения «Могила неизвестного советского солдата, погибшего в годы Великой Отечественной войны», 1941 г., расположенного по адресу (местонахождение): Республика Карелия, Кондопожский район, с. Кончезеро (на территории ОАО КЕО «Санаторий Кивач») и режим её использования согласно приложению.

Начальник Управления

Ю.Б.Алипова

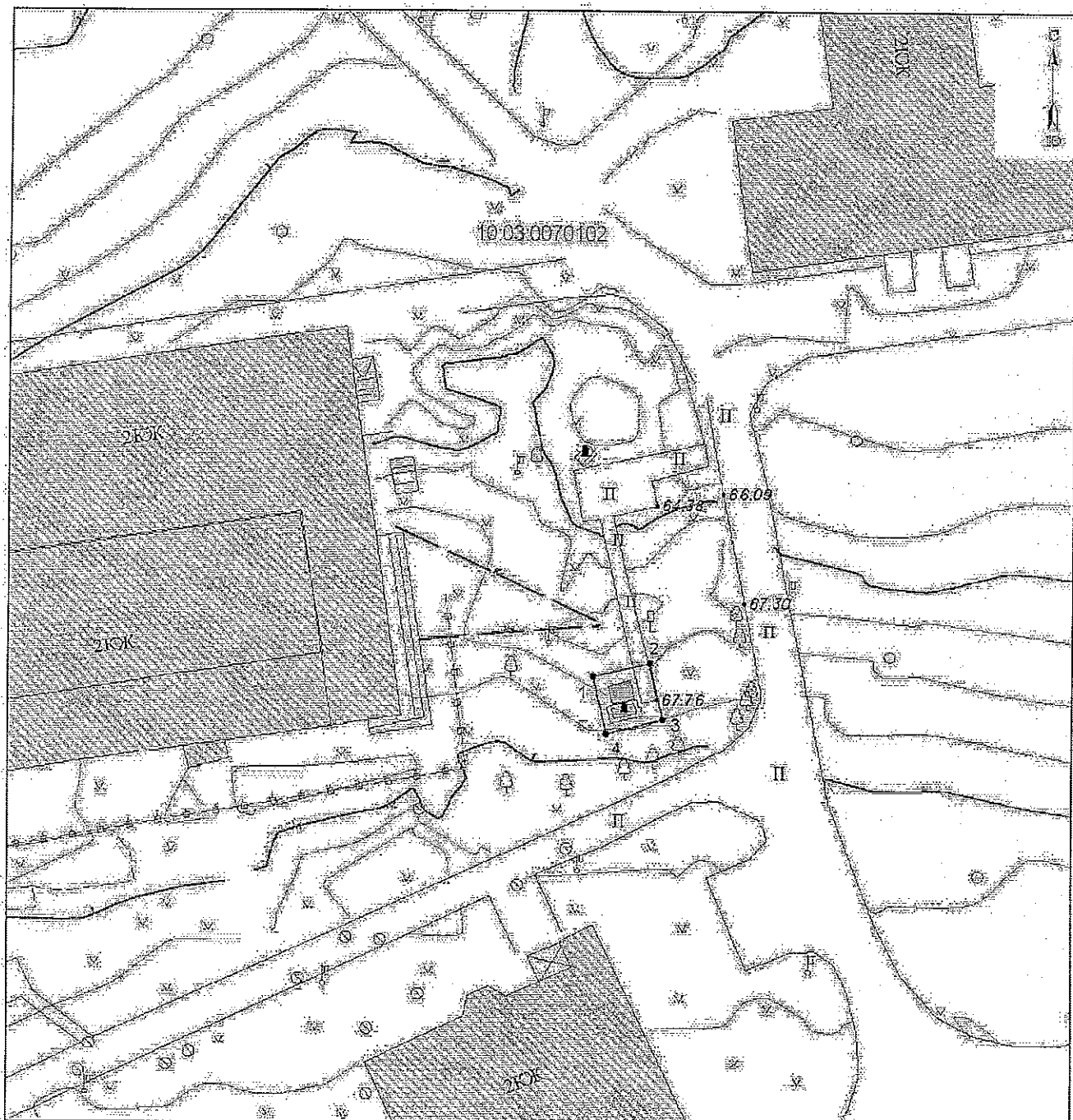
Границы территории объекта культурного наследия регионального значения «Могила неизвестного советского солдата, погибшего в годы Великой Отечественной войны», 1941 г., расположенного по адресу (местонахождение): Республика Карелия, Кондопожский район, с. Кончезеро (на территории ОАО КЕО «Санаторий Кивач»)  
Описание границ территории объекта культурного наследия

Сведения об объекте		
территория объекта культурного наследия		
№ п/п	Характеристика объекта	Описание характеристик
1	2	3
1	местоположение объекта	Республика Карелия, Кондопожский муниципальный район, с. Кончезеро (на территории ОАО КЕО «Санаторий Кивач»)
2	Площадь объекта +/- величина погрешности определения площади (P +/- Дельта P)	25,0 кв.м
3	Иные характеристики объекта	-






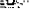
Перечень координат поворотных (характерных) точек границ территории объекта культурного наследия

Сведения о местоположении границ территории объекта культурного наследия					
Система координат МСК-10 (Карелия), 1 зона. Единицы измерения: метры (X-север, Y-восток).					
2. Сведения о характерных точках границ объекта					
Обозначение характерных точек границ	Координаты, м		Метод определения координат характерной точки	Средняя квадратическая погрешность положения характерной точки (M <sub>t</sub> ), м	Описание обозначения точки на местности (при наличии)
	X	Y			
1	382730,97	1502988,80	геодезический	0,1	
2	382732,14	1502993,66			
3	382727,28	1502994,83			
4	382726,11	1502989,97			
1	382730,97	1502988,80			


# Границы территории объекта культурного наследия



## УСЛОВНЫЕ ОБОЗНАЧЕНИЯ

-  - границы территории объекта культурного наследия
-  - характерная точка границы территории объекта культурного наследия
-  - граница кадастрового квартала
-  - номер кадастрового квартала
-  - граница земельного участка
-  - кадастровый номер земельного участка

1 см = 5 метров  
 Сухие горизонталы проведены через 1 метр  
 Система координат МСК-Ю  
 Система высот Балтийская



## Режим использования территории объекта культурного наследия

В соответствии с пунктом 1 статьи 5.1 Федерального закона от 25 июня 2002 года № 73-ФЗ «Об объектах культурного наследия (памятниках истории и культуры) народов Российской Федерации:

запрещается:

- строительство объектов капитального строительства и увеличение объемно-пространственных характеристик существующих на территории памятника объектов капитального строительства; проведение земляных, строительных, мелиоративных и иных работ, за исключением работ по сохранению объекта культурного наследия или его отдельных элементов, сохранению историко-градостроительной или природной среды объекта культурного наследия;

- размещение наружной рекламы на объекте культурного наследия, а также в границах его территории;

разрешается:

- ведение хозяйственной деятельности, не противоречащей требованиям обеспечения сохранности объекта культурного наследия и позволяющей обеспечить функционирование объекта культурного наследия в современных условиях.