



УПРАВЛЕНИЕ ПО ОХРАНЕ ОБЪЕКТОВ КУЛЬТУРНОГО НАСЛЕДИЯ
РЕСПУБЛИКИ КАРЕЛИЯ

ПРИКАЗ

«22» МАРТА 2021 г.

г. Петрозаводск

№ 772

**Об утверждении границ территории объекта культурного наследия
федерального значения «Часовня Сошествия Святого Духа на апостолов (дер.),
XVII в.», XVII в., расположенного по адресу:
Республика Карелия, Пряжинский район, д. Ахпойла**

В соответствии с частью 5 статьи 3.1 Федерального закона от 25.06.2002 № 73-ФЗ «Об объектах культурного наследия (памятниках истории и культуры) народов Российской Федерации», приказом Министерства культуры Российской Федерации от 04.06.2015 № 1745 «Об утверждении требований к составлению проектов границ территорий объектов культурного наследия», Положением об Управлении по охране объектов культурного наследия Республики Карелия, утвержденным постановлением Правительства Республики Карелия от 14.04.2017 № 123-П, п р и к а з ы в а ю:

утвердить границы территории и режим использования территории объекта культурного наследия федерального значения «Часовня Сошествия Святого Духа на апостолов (дер.), XVII в.», XVII в., расположенного по адресу: Республика Карелия, Пряжинский район, д. Ахпойла (указ Президента Российской Федерации от 20.02.1995 № 176).

Начальник Управления

Ю.Б. Алипова

**Границы территории объекта культурного наследия федерального значения
«Часовня Сошествия Святого Духа на апостолов (дер.), XVII в.», XVII в.,
расположенного по адресу: Республика Карелия, Пряжинский район, д. Ахпойла**

Описание границ территории объекта культурного наследия

Сведения об объекте		
Территория объекта культурного наследия		
№ п/п	Характеристики объекта	Описание характеристик
1	2	3
1	Местоположение объекта	Республика Карелия, Пряжинский район, д. Ахпойла
2	Площадь объекта +/- величина погрешности определения площади (Р +/- Дельта Р)	1122 кв.м
3	Иные характеристики объекта	-

**Перечень координат поворотных (характерных) точек границ территории
объекта культурного наследия**

Сведения о местоположении границ объекта культурного наследия					
1. Система координат: МСК-10					
2. Сведения о характерных точках границ объекта					
Обозначение характерных точек границ	Координаты, м		Метод определения координат характерной точки	Средняя квадратическая погрешность положения характерной точки (Mt), м	Описание обозначения точки на местности (при наличии)
	X	Y			
1	2	3	4	5	6
1	355655.23	1468353.11	геодезический	0,10	-

2	355665.38	1468365.37	геодезический	0,10	-
3	355655.62	1468393.93	геодезический	0,10	-
4	355625.90	1468384.62	геодезический	0,10	-
5	355635.01	1468352.89	геодезический	0,10	-
6	355649.76	1468353.97	геодезический	0,10	-
3. Сведения о характерных точках части (частей) границы объекта					
Обозначение характерных точек части границы	Координаты, м		Метод определения координат характерной точки	Средняя квадратическая погрешность положения характерной точки (Mt), м	Описание обозначения точки на местности (при наличии)
	X	Y			
1	2	3	4	5	6
-	-	-	-	-	-

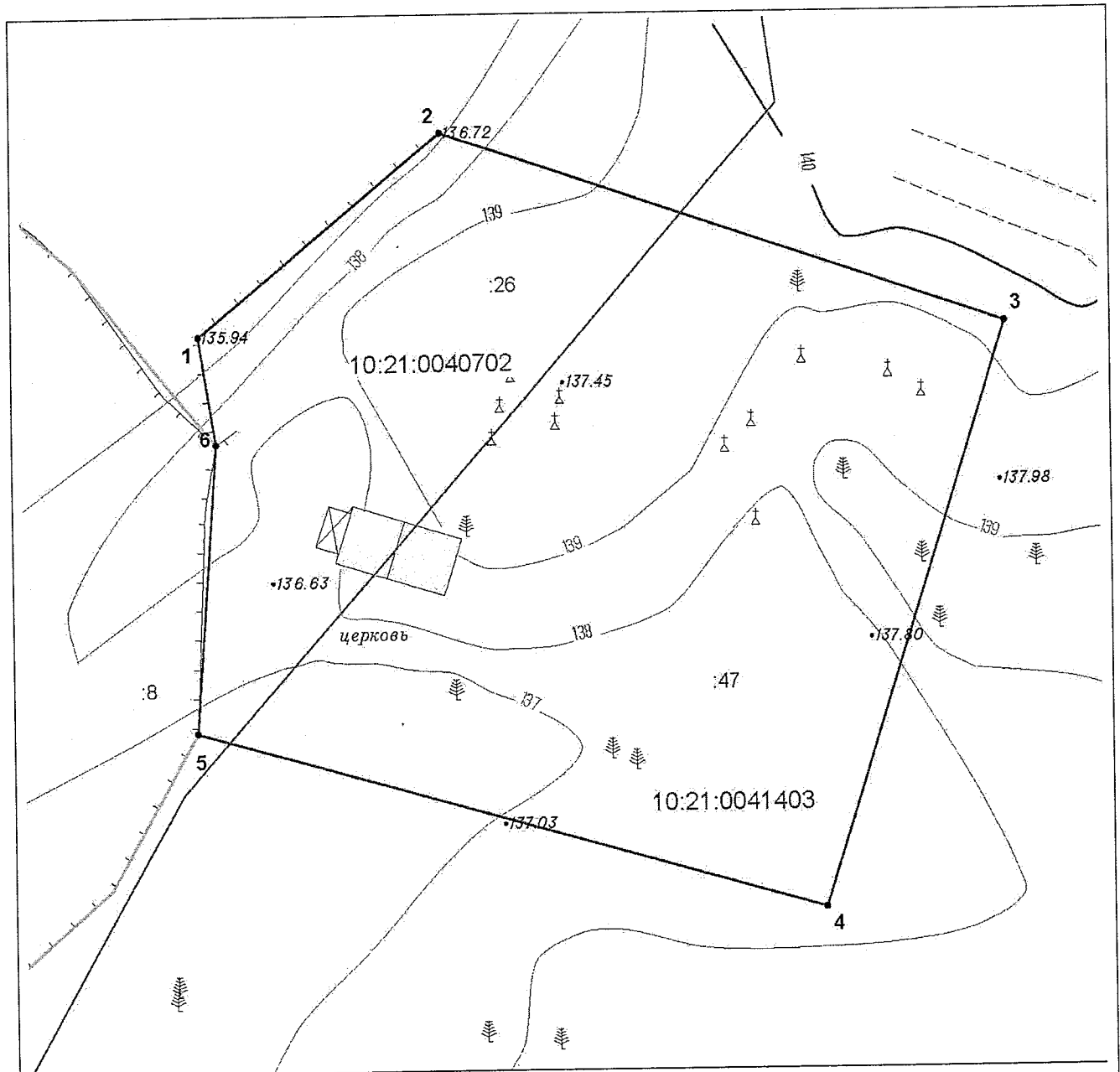
Режим использования территории объекта культурного наследия

В соответствии с пунктом 1 статьи 5.1. Федерального закона от 25 июня 2002 года №73-ФЗ «Об объектах культурного наследия (памятниках истории и культуры) народов Российской Федерации в границах территории объекта культурного наследия:

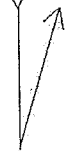
- **запрещаются** строительство объектов капитального строительства и необоснованное изменение объёмно-пространственных характеристик существующих на территории памятника объектов капитального строительства; проведение земляных, строительных, мелиоративных и иных работ, за исключением работ по сохранению объекта культурного наследия или его отдельных элементов, сохранению историко-архитектурной или природной среды объекта культурного наследия;






- **разрешается** ведение хозяйственной деятельности, не противоречащей требованиям обеспечения сохранности объекта культурного наследия и позволяющей обеспечить функционирование объекта культурного наследия в современных условиях.

Карта (схема) границ территории объекта культурного наследия



УСЛОВНЫЕ ОБОЗНАЧЕНИЯ



-  - граница территории объекта культурного наследия
-  1 - характерная точка границы территории объекта культурного наследия
-  - граница охранных зон
-  - граница кадастрового квартала
- 10:21:0081401 - номер кадастрового квартала
-  - граница земельного участка
- :8 - кадастровый номер земельного участка



Сплошные горизонталы проведены через 0.5 метра