



Российская Федерация  
Республика Карелия

**ПРАВИТЕЛЬСТВО РЕСПУБЛИКИ КАРЕЛИЯ**

**ПОСТАНОВЛЕНИЕ**

от 8 апреля 2024 года № 102-П

г. Петрозаводск

**Об изменении границ земель, на которых расположены леса,  
находящиеся в лесопарковых зонах на территории  
Прионежского лесничества Республики Карелия**

В соответствии с пунктом 1<sup>2</sup> статьи 82 Лесного кодекса Российской Федерации, пунктами 12, 13 Правил изменения границ земель, на которых располагаются леса, указанные в пунктах 3 и 4 части 1 статьи 114 Лесного кодекса Российской Федерации, и определения функциональных зон в лесах, расположенных в лесопарковых зонах, утвержденных постановлением Правительства Российской Федерации от 21 декабря 2019 года № 1755 «Об утверждении Правил изменения границ земель, на которых располагаются леса, указанные в пунктах 3 и 4 части 1 статьи 114 Лесного кодекса Российской Федерации, и определения функциональных зон в лесах, расположенных в лесопарковых зонах», пунктом 6<sup>1-1</sup> статьи 5 Закона Республики Карелия от 5 мая 2008 года № 1188-ЗРК «О разграничении полномочий органов государственной власти Республики Карелия в области лесных отношений» Правительство Республики Карелия **п о с т а н о в л я е т**:

1. Утвердить проектную документацию по изменению границ земель, на которых расположены леса, находящиеся в лесопарковых зонах на территории Прионежского лесничества Республики Карелия.

2. Исключить из границ земель, на которых расположены леса, находящиеся в лесопарковых зонах на территории Прионежского лесничества, лесные участки, расположенные в границах лесных кварталов 42, 52, 57, 58, 59 Пригородного участкового лесничества (Пригородного лесничества по материалам лесоустройства) Прионежского лесничества, общей площадью 5,5085 га.

3. Включить в границы земель, на которых расположены леса, находящиеся в лесопарковых зонах на территории Прионежского лесничества, лесной участок, расположенный в границах лесных кварталов 58, 59

Пригородного участкового лесничества (Пригородного лесничества по материалам лесоустройства) Прионежского лесничества, площадью 5,8 га.

4. Утвердить текстовое и графическое описание местоположения границ лесных участков, исключаемых из границ и включаемых в границы земель, на которых расположены леса, находящиеся в лесопарковых зонах на территории Прионежского лесничества, согласно приложению к настоящему постановлению.

Глава  
Республики Карелия

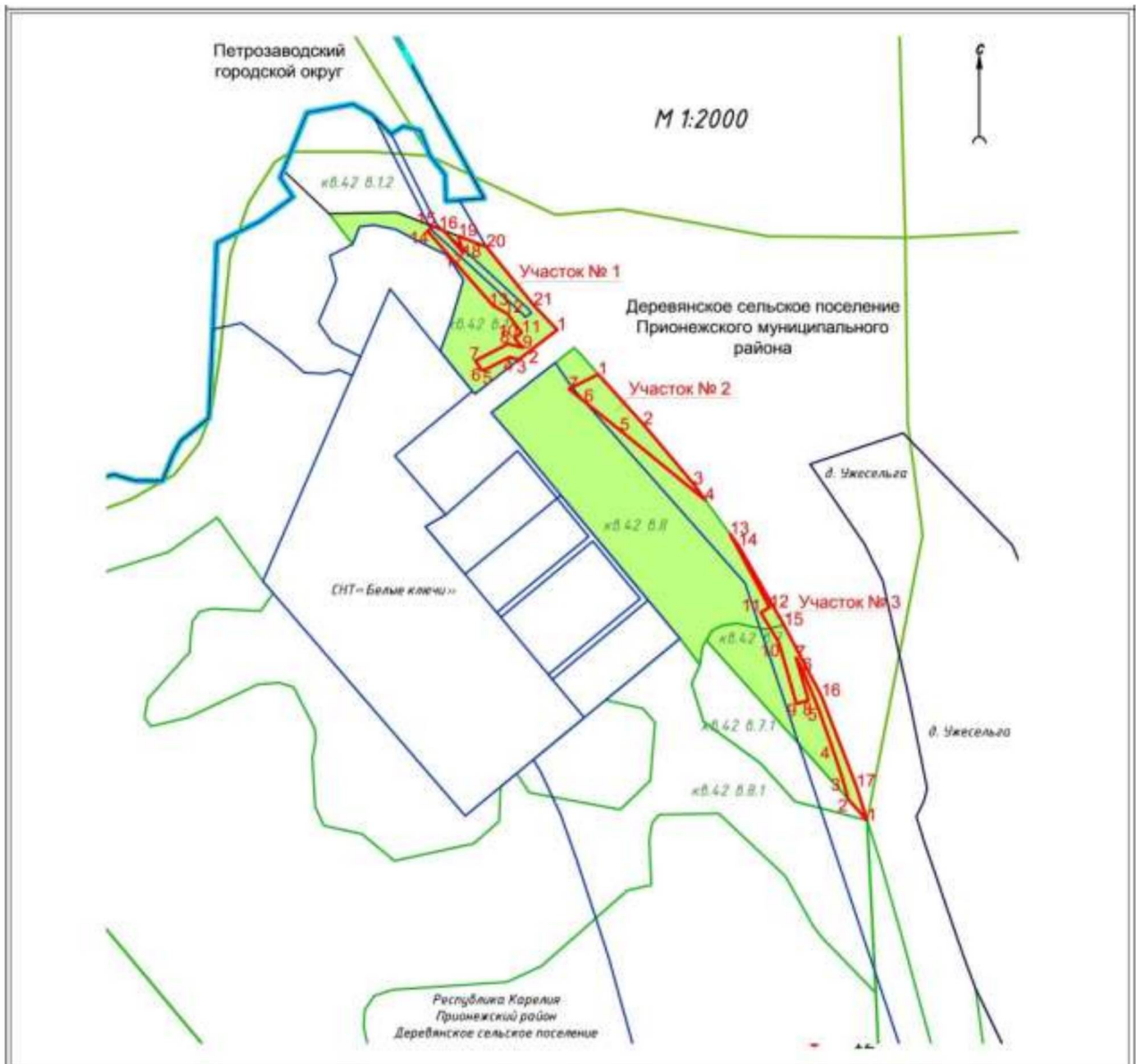


А.О. Парфенчиков

Приложение  
к постановлению Правительства  
Республики Карелия  
от 8 апреля 2024 года № 102-П

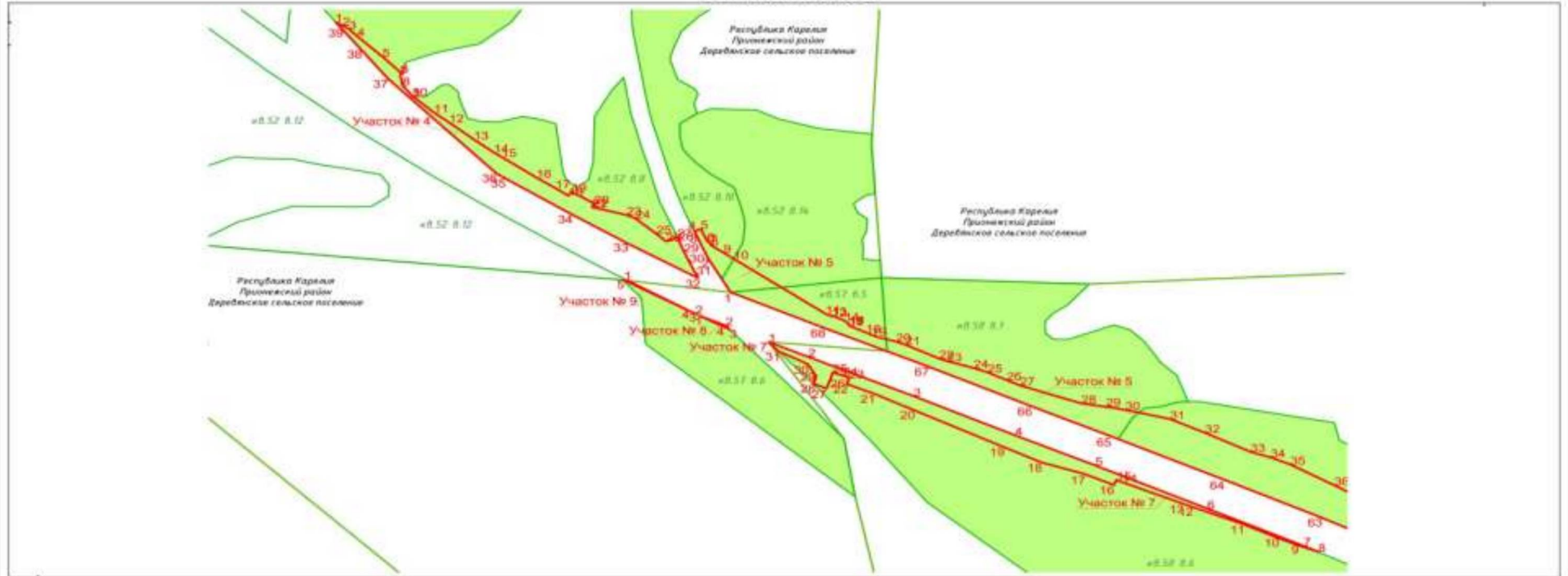
Текстовое и графическое описание местоположения  
границ лесных участков, исключаемых из границ и включаемых  
в границы земель, на которых расположены леса, находящиеся  
в лесопарковых зонах на территории Прионежского лесничества

Графическое описание местоположения границ лесных участков, исключаемых из границ земель, на которых расположены леса, находящиеся в лесопарковых зонах на территории Прионежского лесничества



## План границ исключаемых лесных участков

Выносной лист № 1



## План границ исключаемых лесных участков

## Выносной лист № 2



Текстовое описание местоположения границ лесных участков, исключаемых из границ земель, на которых расположены леса, находящиеся в лесопарковых зонах на территории Прионежского лесничества

Обозначение характерных точек границ		Описание прохождения границы
от точки	до точки	
Участок № 1		
1	3	направление юго-западное. Граница участка проходит по границе выдела 1 кв. 42 Прионежского лесничества Пригородного участкового лесничества Пригородного лесничества (по материалам лесоустройства)
3	4	направление северо-западное. Граница участка проходит внутри выдела 1 кв. 42 Прионежского лесничества Пригородного участкового лесничества Пригородного лесничества (по материалам лесоустройства)
4	5	направление юго-западное. Граница участка проходит внутри выдела 1 кв. 42 Прионежского лесничества Пригородного участкового лесничества Пригородного лесничества (по материалам лесоустройства)
5	7	направление северо-западное. Граница участка проходит внутри выдела 1 кв. 42 Прионежского лесничества Пригородного участкового лесничества Пригородного лесничества (по материалам лесоустройства)
7	8	направление северо-восточное. Граница участка проходит внутри выдела 1 кв. 42 Прионежского лесничества Пригородного участкового лесничества Пригородного лесничества (по материалам лесоустройства)
8	9	направление юго-восточное. Граница участка проходит внутри выдела 1 кв. 42 Прионежского лесничества Пригородного участкового лесничества Пригородного лесничества (по материалам лесоустройства)
9	10	направление северо-западное. Граница участка проходит внутри выдела 1 кв. 42 Прионежского лесничества Пригородного участкового лесничества Пригородного лесничества (по материалам лесоустройства)







32	1	направление северо-западное. Граница участка проходит по границе выдела 8 кв. 52 Прионежского лесничества Пригородного участкового лесничества Пригородного лесничества (по материалам лесоустройства)
Участок № 5		
1	2	направление северо-западное. Граница участка проходит по границе выдела 14, пересекает смежную границу выделов 14 и 10 кв. 52 Прионежского лесничества Пригородного участкового лесничества Пригородного лесничества (по материалам лесоустройства) и далее проходит по границе выдела 10 кв. 52 Прионежского лесничества Пригородного участкового лесничества Пригородного лесничества (по материалам лесоустройства)
2	4	направление северо-западное. Граница участка проходит по границе выдела 10 кв. 52 Прионежского лесничества Пригородного участкового лесничества Пригородного лесничества (по материалам лесоустройства)
4	5	направление северо-восточное. Граница участка проходит внутри выдела 10 кв. 52 Прионежского лесничества Пригородного участкового лесничества Пригородного лесничества (по материалам лесоустройства)
5	10	направление юго-восточное. Граница участка проходит внутри выдела 10 кв. 52 Прионежского лесничества Пригородного участкового лесничества Пригородного лесничества (по материалам лесоустройства) до смежной границы выделов 10 и 14 кв. 52 Прионежского лесничества Пригородного участкового лесничества Пригородного лесничества (по материалам лесоустройства)
10	11	направление юго-восточное. Граница участка проходит внутри выдела 14, пересекает смежную границу выделов 14 и 10 кв. 52 Прионежского лесничества Пригородного участкового лесничества Пригородного лесничества (по материалам лесоустройства) и далее проходит внутри выдела 50 кв. 57 Прионежского лесничества Пригородного участкового лесничества Пригородного лесничества (по материалам лесоустройства)
11	19	направление юго-восточное. Граница участка проходит внутри выдела 5 кв. 57 Прионежского лесничества Пригородного участкового лесничества Пригородного лесничества (по материалам лесоустройства)



51	52	направление северо-восточное. Граница участка пересекает смежную границу выделов 13 и 5 кв. 58 Прионежского лесничества Пригородного участкового лесничества Пригородного лесничества (по материалам лесоустройства)
52	53	направление юго-восточное. Граница участка проходит внутри выдела 13 кв. 58 Прионежского лесничества Пригородного участкового лесничества Пригородного лесничества (по материалам лесоустройства)
53	54	направление северо-восточное. Граница участка пересекает смежную границу выделов 5 и 13 кв. 58 Прионежского лесничества Пригородного участкового лесничества Пригородного лесничества (по материалам лесоустройства)
54	55	направление юго-восточное. Граница участка пересекает смежную границу выдела 13 кв. 58 и выдела 10 кв. 59 Прионежского лесничества Пригородного участкового лесничества Пригородного лесничества (по материалам лесоустройства)
55	56	направление юго-восточное. Граница участка проходит внутри выдела 10 кв. 59 Прионежского лесничества Пригородного участкового лесничества Пригородного лесничества (по материалам лесоустройства)
56	57	направление юго-восточное. Граница участка проходит по границе выдела 10 кв. 59 Прионежского лесничества Пригородного участкового лесничества Пригородного лесничества (по материалам лесоустройства)
57	58	направление северо-западное. Граница участка проходит по границе выдела 10 кв. 59 Прионежского лесничества Пригородного участкового лесничества Пригородного лесничества (по материалам лесоустройства), пересекает границу выдела 13 кв. 58 Прионежского лесничества Пригородного участкового лесничества Пригородного лесничества (по материалам лесоустройства) и далее проходит по границе выдела 13 кв. 58 Прионежского лесничества Пригородного участкового лесничества Пригородного лесничества (по материалам лесоустройства)
58	61	направление северо-западное. Граница участка проходит по границе выдела 13 кв. 58 Прионежского лесничества Пригородного участкового лесничества Пригородного лесничества (по материалам лесоустройства)
61	64	направление северо-западное. Граница участка проходит по границе выдела 5 кв. 58 Прионежского лесничества Пригородного участкового лесничества Пригородного лесничества (по материалам лесоустройства)

64	65	направление северо-западное. Граница участка пересекает смежную границу выделов 5 и 1 кв. 58 Прионежского лесничества Пригородного участкового лесничества Пригородного лесничества (по материалам лесоустройства) и проходит по смежной границе этих выделов и земель иных землепользователей
65	67	направление северо-западное. Граница участка проходит по границе выдела 1 кв. 58 Прионежского лесничества Пригородного участкового лесничества Пригородного лесничества (по материалам лесоустройства)
67	68	направление северо-западное. Граница участка пересекает смежную границу выдела 1 кв. 58 Прионежского лесничества Пригородного участкового лесничества Пригородного лесничества (по материалам лесоустройства) и выдела 5 кв. 57 Прионежского лесничества Пригородного участкового лесничества Пригородного лесничества (по материалам лесоустройства) и проходит по смежной границе этих выделов и земель иных землепользователей
68	1	направление северо-западное. Граница участка проходит по границе выдела 5 кв. 57 Прионежского лесничества Пригородного участкового лесничества Пригородного лесничества (по материалам лесоустройства)
Участок № 6		
1	3	направление юго-восточное. Граница участка проходит по границе выдела 6 кв. 58 Прионежского лесничества Пригородного участкового лесничества Пригородного лесничества (по материалам лесоустройства)
3	4	направление юго-восточное. Граница участка пересекает смежную границу выделов 6 и 11 кв. 58 Прионежского лесничества Пригородного участкового лесничества Пригородного лесничества (по материалам лесоустройства) и проходит по смежной границе этих выделов и земель иных землепользователей
4	5	направление северо-западное. Граница участка пересекает смежную границу выделов 11 и 6 кв. 58 Прионежского лесничества Пригородного участкового лесничества Пригородного лесничества (по материалам лесоустройства) и проходит внутри этих выделов
5	6	направление северо-восточное. Граница участка проходит внутри выдела 6 кв. 58 Прионежского лесничества Пригородного участкового лесничества Пригородного лесничества (по материалам лесоустройства)
6	7	направление юго-восточное. Граница участка проходит внутри выдела 6 кв. 58 Прионежского лесничества Пригородного участкового лесничества Пригородного лесничества (по материалам лесоустройства)





Каталог координат местоположения границ лесных участков, исключаемых из границ земель, на которых расположены леса, находящиеся в лесопарковых зонах на территории Прионежского лесничества

КАТАЛОГ КООРДИНАТ УГЛОВ УЧАСТКОВ		
1. Система координат МСК-10		
2. Сведения о характерных точках границ объекта		
ОБЩАЯ ПЛОЩАДЬ УЧАСТКОВ – 55 085 кв. м (5,5085 га)		
№ точки	X	Y
Участок № 1		
1	338230.81	1528852.53
2	338212.1	1528828.6
3	338206.815	1528821.84
4	338208.82	1528814.39
5	338198.1	1528793.679
6	338198.89	1528791.61
7	338205.811	1528786.824
8	338219.48	1528813.24
9	338216.355	1528824.871
10	338223.74	1528818.4
11	338228.56	1528823.9
12	338243.709	1528812.862
13	338249.92	1528801.23
14	338310.36	1528748.46
15	338314.146	1528752.799
16	338310.858	1528761.312
17	338292.77	1528777.11
18	338297.12	1528775.78
19	338306.363	1528772.952
20	338297.57	1528795.72
21	338250.82	1528833.5
1	338230.81	1528852.53
Участок № 2		
1	338195.06	1528885.519
2	338154.5	1528921.83
3	338106.46	1528962.43
4	338093.62	1528971.73
5	338149.79	1528903
6	338173.17	1528874.38
7	338183.222	1528862.079
1	338195.06	1528885.519



Участок № 3		
1	337835.53	1529101.68
2	337852.274	1529086.758
3	337870.35	1529081.59
4	337896.66	1529072.83
5	337926.19	1529062.43
6	337956.44	1529049.93
7	337966.667	1529044.65
8	337932.22	1529054.51
9	337929.47	1529044.9
10	337978.58	1529030.84
11	338002.95	1529016.23
12	338007.124	1529023.197
13	338066.38	1528991.45
14	338056.93	1528998.3
15	337992.72	1529034.89
16	337935.89	1529064.89
17	337862.77	1529093.01
1	337835.53	1529101.68
Участок № 4		
1	336525.267	1530093.285
2	336520.77	1530100.91
3	336516.17	1530107.71
4	336507.32	1530116.352
5	336481.88	1530142.82
6	336461.719	1530162.509
7	336458.74	1530161.43
8	336446.18	1530163.89
9	336432.61	1530174.5
10	336432.607	1530174.613
11	336412.25	1530197.01
12	336400	1530212.89
13	336378.76	1530238.92
14	336362.48	1530260.05
15	336357.05	1530268.11
16	336331.11	1530304.86
17	336318.01	1530324.72
18	336308.775	1530338.424
19	336313.68	1530341.75
20	336298.75	1530365.59
21	336294.571	1530363.176
22	336294.37	1530363.86
23	336284.62	1530399.72

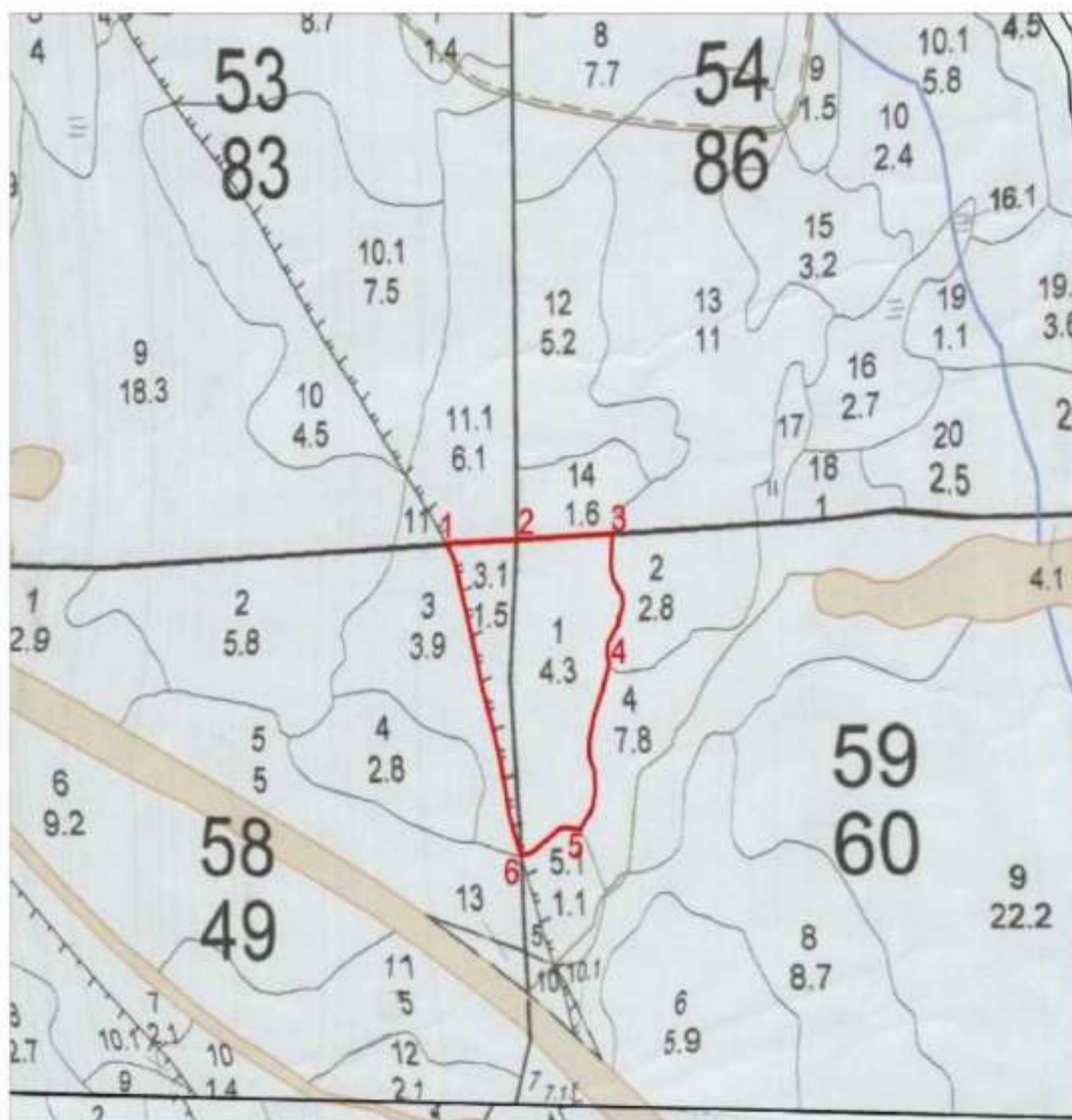
24	336280.38	1530408.86
25	336261.18	1530431.1
26	336251.84	1530441.09
27	336256.89	1530453.11
28	336253.15	1530454.52
29	336238.63	1530459.99
30	336225.76	1530465.65
31	336210	1530472.91
32	336206.1	1530474.74
33	336249.29	1530400.64
34	336285.7	1530341.48
35	336331	1530270.82
36	336336.65	1530262.4
37	336454.52	1530148.52
38	336490.922	1530120.1
39	336516.422	1530100.198
1	336525.267	1530093.285
Участок № 5		
1	336188.26	1530509.09
2	336230.36	1530485.41
3	336260.67	1530472.42
4	336264.35	1530470.84
5	336267.19	1530477.61
6	336252.06	1530484.45
7	336249.86	1530487.22
8	336246.75	1530488.6
9	336237.52	1530501.71
10	336229.99	1530512.33
11	336161.46	1530608.97
12	336158.249	1530615.536
13	336159.36	1530616.04
14	336152.88	1530628.88
15	336148.22	1530633.85
16	336147.063	1530633.348
17	336146.49	1530633.95
18	336133.02	1530662.1
19	336130.49	1530670.65
20	336126.83	1530683
21	336123.05	1530692.76
22	336105.75	1530728.33
23	336102.55	1530736.83
24	336093.83	1530764.78
25	336088.53	1530779.39

26	336078.93	1530799.52
27	336072.31	1530813.5
28	336049.77	1530878.02
29	336044	1530913.74
30	336039.36	1530935.19
31	336030.45	1530971.44
32	336013.13	1531008.16
33	335989.53	1531056.07
34	335982.52	1531077.21
35	335973.62	1531098.12
36	335947.86	1531144.22
37	335937.6	1531161.65
38	335878.21	1531243.27
39	335861.01	1531266.57
40	335856.75	1531273.53
41	335849.733	1531284.997
42	335850.88	1531288.63
43	335843.099	1531295.838
44	335842.89	1531296.18
45	335836.25	1531300.03
46	335826.83	1531311.9
47	335805.09	1531348.91
48	335779.83	1531392.24
49	335766.99	1531412.55
50	335745.63	1531445.08
51	335746.09	1531449.05
52	335758.14	1531473.02
53	335755.95	1531479.51
54	335746.46	1531490.94
55	335668.95	1531561.7
56	335658.472	1531575.965
57	335637.77	1531584.75
58	335699.91	1531496.21
59	335729.56	1531452.3
60	335754.41	1531412.85
61	335800.99	1531333.67
62	335853.14	1531242.04
63	335908.33	1531129.28
64	335955.36	1531026.89
65	336009.06	1530908.96
66	336046.67	1530824.61
67	336095.56	1530717.69
68	336144.35	1530606.76

1	336188.26	1530509.09
Участок № 6		
1	335846.3	1531165.03
2	335817.56	1531223.76
3	335768.17	1531310.81
4	335760.83	1531323.23
5	335776.43	1531292.03
6	335779.711	1531284.089
7	335779.32	1531284.74
8	335770.75	1531279.59
9	335791.58	1531244.86
10	335819.13	1531191.08
11	335828.03	1531195.64
12	335827.562	1531196.553
13	335835.65	1531183
1	335846.3	1531165.03
Участок № 7		
1	336126.53	1530548.84
2	336107.79	1530590.53
3	336059.01	1530701.44
4	336010.11	1530808.39
5	335972.52	1530892.71
6	335918.86	1531010.51
7	335872.32	1531111.85
8	335864.75	1531127.33
9	335873.18	1531105.73
10	335882.09	1531085.22
11	335899.4	1531048.25
12	335921.25	1530994.08
13	335925.64	1530983.2
14	335951.72	1530921.3
15	335954.568	1530915.151
16	335948.3	1530912.4
17	335962.05	1530881.05
18	335976.29	1530835.85
19	335996.6	1530794.17
20	336040.42	1530704.27
21	336061.52	1530660.97
22	336074.08	1530630.99
23	336081.43	1530634.067
24	336084.37	1530627.48
25	336088.39	1530616.48
26	336080.39	1530614.04

27	336068.18	1530609.97
28	336074.33	1530596.63
29	336083.66	1530599.18
30	336098.808	1530590.371
31	336115.08	1530559.13
1	336126.53	1530548.84
Участок № 8		
1	336158.94	1530476.76
2	336146.81	1530503.74
3	336141.87	1530508.18
4	336144.83	1530502.56
1	336158.94	1530476.76
Участок № 9		
1	336203.15	1530400.44
2	336161.49	1530472.1
3	336161.53	1530472.02
4	336165.85	1530464.1
5	336203.53	1530396.55
1	336203.15	1530400.44

Графическое описание местоположения границ лесного участка, включаемого в границы земель, на которых расположены леса, находящиеся в лесопарковых зонах на территории Прионежского лесничества



Масштаб 1:1000

Текстовое описание местоположения границ лесного участка, включаемого в границы земель, на которых расположены леса, находящиеся в лесопарковых зонах на территории Прионежского лесничества

Обозначение характерных точек границ		Описание прохождения границы
от точки	до точки	
1	2	направление восточное. Граница участка проходит по границе выдела 3.1 кв. 58 Прионежского лесничества Пригородного участкового лесничества Пригородного лесничества (по материалам лесоустройства)
2	3	направление восточное. Граница участка проходит по границе выдела 1 кв. 59 Прионежского лесничества Пригородного участкового лесничества Пригородного лесничества (по материалам лесоустройства)
3	4	направление южное. Граница участка проходит по смежной границе выделов 1 и 2 кв. 59 Прионежского лесничества Пригородного участкового лесничества Пригородного лесничества (по материалам лесоустройства)
4	5	направление южное. Граница участка проходит по смежной границе выделов 1 и 4 кв. 59 Прионежского лесничества Пригородного участкового лесничества Пригородного лесничества (по материалам лесоустройства)
5	6	направление юго-западное. Граница участка проходит по смежной границе выделов 1 и 5 кв. 59 Прионежского лесничества Пригородного участкового лесничества Пригородного лесничества (по материалам лесоустройства)
6	1	направление северо-западное. Граница участка проходит по смежной границе выделов 3.1 и 3 кв. 58 Прионежского лесничества Пригородного участкового лесничества Пригородного лесничества (по материалам лесоустройства)

Каталог координат местоположения границ лесного участка, включаемого в границы земель, на которых расположены леса, находящиеся в лесопарковых зонах на территории Прионежского лесничества

КАТАЛОГ КООРДИНАТ УГЛОВ УЧАСТКА		
1. Система координат МСК-10		
2. Сведения о характерных точках границ объекта		
ПЛОЩАДЬ УЧАСТКА – 58 000 кв. м (5,8 га)		
№ точки	X	Y
1	336226.666	1531391.935
2	336231.412	1531494.713
3	336238.882	1531633.572
4	336084.001	1531628.974
5	335884.697	1531586.79
6	335854.447	1531500.699
1	336226.666	1531391.935

---