



Российская Федерация
Республика Карелия

ПРАВИТЕЛЬСТВО РЕСПУБЛИКИ КАРЕЛИЯ

ПОСТАНОВЛЕНИЕ

от 15 марта 2023 года № 119-П

г. Петрозаводск

Об установлении объединенной зоны охраны объекта культурного наследия федерального значения «Успенская церковь (деревянная)», 1764 г., и объектов культурного наследия регионального значения, расположенных по адресу: Республика Карелия, Кондопожский район, г. Кондопога, ул. Кондопожская, и утверждении требований к градостроительным регламентам в границах территории данной зоны

В соответствии со статьями 56, 57, 57¹ Земельного кодекса Российской Федерации, статьей 34 Федерального закона от 25 июня 2002 года № 73-ФЗ «Об объектах культурного наследия (памятниках истории и культуры) народов Российской Федерации», пунктом 14 статьи 3 Закона Республики Карелия от 6 июня 2005 года № 883-ЗРК «Об объектах культурного наследия (памятниках истории и культуры) народов Российской Федерации в Республике Карелия», Положением о зонах охраны объектов культурного наследия (памятников истории и культуры) народов Российской Федерации, утвержденным постановлением Правительства Российской Федерации от 12 сентября 2015 года № 972 «Об утверждении Положения о зонах охраны объектов культурного наследия (памятников истории и культуры) народов Российской Федерации и о признании утратившими силу отдельных положений нормативных правовых актов Правительства Российской Федерации», Правительство Республики Карелия **п о с т а н о в л я е т**:

1. Установить объединенную зону охраны объекта культурного наследия федерального значения «Успенская церковь (деревянная)», 1764 г., и объектов культурного наследия регионального значения, расположенных по адресу: Республика Карелия, Кондопожский район, г. Кондопога, ул. Кондопожская, согласно приложению 1.

2. Утвердить требования к градостроительным регламентам в границах территории объединенной зоны охраны объекта культурного наследия

федерального значения «Успенская церковь (деревянная)», 1764 г., и объектов культурного наследия регионального значения, расположенных по адресу: Республика Карелия, Кондопожский район, г. Кондопога, ул. Кондопожская, согласно приложению 2.

Глава
Республики Карелия



А.О. Парфенчиков

Приложение 1
к постановлению Правительства
Республики Карелия
от 15 марта 2023 года № 119-П

Объединенная зона охраны объекта культурного наследия
федерального значения «Успенская церковь (деревянная)», 1764 г.,
и объектов культурного наследия регионального значения,
расположенных по адресу: Республика Карелия, Кондопожский район,
г. Кондопога, ул. Кондопожская

В целях обеспечения сохранности объектов культурного наследия
федерального и регионального значения, расположенных на
ул. Кондопожской в г. Кондопоге (далее – объекты культурного наследия),
на территории, сопряженной с объектами культурного наследия,
устанавливается объединенная зона охраны объектов культурного наследия в
следующем составе:

единая зона регулирования застройки и хозяйственной деятельности
(ЕЗРЗ);

единая зона охраняемого природного ландшафта (ЕЗОЛ).

Перечень

объектов культурного наследия федерального значения, расположенных
на ул. Кондопожской в г. Кондопоге Республики Карелия, в отношении
которых устанавливается объединенная зона охраны

№ п/п	Наименование объекта культурного наследия федерального значения	Местонахождение объекта культурного наследия федерального значения	Регистрационный номер в Едином государственном реестре объектов культурного наследия (памятников истории и культуры) народов Российской Федерации
1.	Успенская церковь (деревянная)	Республика Карелия, Кондопожский район, г. Кондопога, ул. Кондопожская	101410187740006

Перечень

объектов культурного наследия регионального значения, расположенных на ул. Кондопожской в г. Кондопоге Республики Карелия, в отношении которых устанавливается объединенная зона охраны

№ п/п	Наименование объекта культурного наследия регионального значения	Местонахождение объекта культурного наследия регионального значения	Регистрационный номер в Едином государственном реестре объектов культурного наследия (памятников истории и культуры) народов Российской Федерации
1.	Дом жилой	Республика Карелия, Кондопожский район, г. Кондопога, ул. Кондопожская, д. 22	102111341820005
2.	Дом жилой	Республика Карелия, Кондопожский район, г. Кондопога, ул. Кондопожская, д. 57	102111337340005
3.	Дом жилой	Республика Карелия, Кондопожский район, г. Кондопога, ул. Кондопожская, д. 59	102111341830005

Единая зона регулирования застройки и хозяйственной деятельности (ЕЗРЗ)

Единая зона регулирования застройки и хозяйственной деятельности (ЕЗРЗ) включает в себя четыре подзоны: ЕЗРЗ-У1, ЕЗРЗ-У2, ЕЗРЗ-Мн, ЕЗРЗ-Сп.

Описание местоположения границ подзоны ЕЗРЗ-У1

Сведения об объекте		
Подзона ЕЗРЗ-У1		
№ п/п	Характеристика объекта	Описание характеристик
1.	Местоположение объекта	Республика Карелия, Кондопожский муниципальный район, г. Кондопога
2.	Площадь объекта +/- величина погрешности определения площади (Р +/- Дельта Р)	119 228 +/- 604 м ²
3.	Иные характеристики объекта	-

Перечень
координат характерных точек границ подзоны ЕЗРЗ-У1

Сведения о местоположении границ подзоны ЕЗРЗ-У1					
1. Система координат МСК-10					
2. Сведения о характерных точках границ объекта					
Обозначение характерных точек границ	Координаты, м		Метод определения координат характерной точки	Средняя квадрати- ческая погрешность положения характерной точки (M_t), м	Описание обозна- чения точки на местности (при наличии)
	X	Y			
1	388076.10	1517665.31	метод спутниковых геодезических измерений (определений)	0,5	
2	387899.77	1517724.94			
3	387870.28	1517688.20			
4	387836.41	1517702.38			
5	387837.91	1517749.63			
6	387752.49	1517776.38			
7	387533.71	1517862.26			
8	387495.93	1517771.28			
9	387482.39	1517778.12			
10	387471.87	1517750.06			
11	387455.12	1517749.35			
12	387450.80	1517734.47			
13	387447.99	1517724.80			
14	387485.56	1517711.48			
15	387488.16	1517709.95			
16	387514.59	1517694.43			
17	387515.40	1517695.97			
18	387537.69	1517681.57			
19	387562.08	1517663.24			
20	387579.92	1517651.21			
21	387582.26	1517649.22			
22	387600.54	1517632.75			
23	387603.36	1517630.21			
24	387605.57	1517627.30			
25	387620.31	1517607.76			
26	387629.11	1517598.26			
27	387633.02	1517595.43			
28	387652.00	1517584.82			
29	387680.01	1517571.02			
30	387708.45	1517555.95			

31	387726.43	1517548.30			
32	387738.25	1517543.06			
33	387748.64	1517538.29			
34	387759.06	1517531.92			
35	387754.67	1517521.26			
36	387739.33	1517486.92			
37	387764.43	1517475.54			
38	387782.25	1517507.20			
39	387794.31	1517514.50			
40	387821.93	1517503.19			
41	387867.52	1517483.52			
42	387880.56	1517479.18			
43	387895.04	1517475.00			
44	387898.88	1517474.69			
45	387903.88	1517474.19			
46	387912.12	1517474.78			
47	387929.76	1517476.97			
48	387939.69	1517479.44			
49	387943.17	1517481.52			
50	387976.32	1517486.66			
51	387996.89	1517516.51			
52	388058.31	1517630.05			
1	388076.10	1517665.31			

Подзона ЕЗРЗ-У2

Описание местоположения границ подзоны ЕЗРЗ-У2

Сведения об объекте		
Подзона ЕЗРЗ-У2		
№ п/п	Характеристика объекта	Описание характеристик
1.	Местоположение объекта	Республика Карелия, Кондопожский муниципальный район, г. Кондопога
2.	Площадь объекта +/- величина погрешности определения площади (Р +/- Дельта Р)	177 111 +/- 736 м ²
3.	Иные характеристики объекта	-

Перечень
координат характерных точек границ подзоны ЕЗРЗ-У2

Сведения о местоположении границ подзоны ЕЗРЗ-У2					
1. Система координат МСК-10					
2. Сведения о характерных точках границ объекта					
Обозначение характерных точек границ	Координаты, м		Метод определения координат характерной точки	Средняя квадрати- ческая погрешность положения характерной точки (M_t), м	Описание обозна- чения точки на местности (при наличии)
	X	Y			
1	387363.74	1517748.92	метод спутниковых геодезических измерений (определений)	0,5	
2	387345.95	1517755.80			
3	387353.19	387353.19			
4	387361.18	1517797.69			
5	387304.65	1517819.91			
6	387309.25	1517850.08			
7	387278.78	1517856.40			
8	387284.28	1517887.25			
9	387266.29	1517900.72			
10	387127.97	1517883.59			
11	387101.91	1517894.39			
12	387133.86	1517962.47			
13	387052.36	1518000.67			
14	386952.74	1518090.78			
15	386861.76	1518158.53			
16	386831.45	1518198.56			
17	386780.60	1518209.63			
18	386762.28	1518222.64			
19	386754.01	1518235.48			
20	386741.83	1518232.51			
21	386716.67	1518247.74			
22	386574.10	1518365.50			
23	386534.63	1518399.85			
24	386536.89	1518403.02			
25	386510.94	1518422.52			
26	386509.88	1518421.38			
27	386435.79	1518485.85			
28	386464.20	1518530.09			
29	386488.44	1518558.25			
30	386461.35	1518585.26			

31	386454.84	1518592.35			
32	386432.27	1518569.41			
33	386342.42	1518626.69			
34	386256.11	1518668.04			
35	386224.65	1518694.38			
36	386219.22	1518697.54			
37	386144.64	1518618.59			
38	386151.09	1518615.61			
39	386164.42	1518604.84			
40	386150.12	1518588.48			
41	386153.42	1518585.51			
42	386170.88	1518573.26			
43	386184.30	1518559.67			
44	386186.57	1518537.90			
45	386218.04	1518528.93			
46	386269.01	1518520.71			
47	386311.53	1518467.95			
48	386337.18	1518442.00			
49	386340.93	1518437.93			
50	386372.35	1518419.04			
51	386428.15	1518371.53			
52	386452.64	1518352.13			
53	386445.34	1518345.46			
54	386454.16	1518330.90			
55	386466.72	1518317.52			
56	386476.18	1518307.95			
57	386512.34	1518279.64			
58	386515.87	1518284.38			
59	386548.72	1518259.52			
60	386593.04	1518231.99			
61	386617.64	1518216.03			
62	386619.77	1518213.29			
63	386637.07	1518203.22			
64	386709.39	1518122.36			
65	386728.17	1518105.42			
66	386740.31	1518120.62			
67	386759.76	1518104.09			
68	386781.31	1518086.65			
69	386797.06	1518076.05			
70	386810.97	1518062.36			
71	386834.11	1518047.59			
72	386838.39	1518045.89			
73	386874.91	1518015.22			

74	386880.76	1517964.30			
75	386876.31	1517955.26			
76	386882.42	1517907.14			
77	386890.33	1517900.97			
78	386887.79	1517896.88			
79	386891.57	1517894.00			
80	386921.71	1517880.02			
81	386933.64	1517898.84			
82	386943.48	1517903.99			
83	386946.31	1517902.81			
84	386952.11	1517899.00			
85	386953.04	1517898.15			
86	386978.58	1517879.58			
87	386997.53	1517867.07			
88	387000.50	1517866.51			
89	387029.79	1517846.79			
90	387058.00	387058.00			
91	387057.53	1517830.61			
92	387070.58	1517824.72			
93	387073.45	1517825.11			
94	387076.69	1517823.82			
95	387168.23	1517799.32			
96	387169.30	1517781.71			
97	387165.45	1517770.94			
98	387162.98	1517770.09			
99	387161.55	1517766.77			
100	387163.50	1517757.15			
101	387171.87	1517746.56			
102	387180.49	1517742.91			
103	387187.02	1517738.09			
104	387192.18	1517734.96			
105	387197.62	1517733.75			
106	387195.43	1517725.49			
107	387231.59	1517716.88			
108	387243.55	1517768.71			
109	387323.32	1517748.47			
110	387357.91	1517735.10			
1	387363.74	1517748.92			

Подзона ЕЗРЗ-Мн

Описание местоположения границ подзоны ЕЗРЗ-Мн

Сведения об объекте		
Подзона ЕЗРЗ-Мн		
№ п/п	Характеристика объекта	Описание характеристик
1.	Местоположение объекта	Республика Карелия, Кондопожский муниципальный район, г. Кондопога
2.	Площадь объекта +/- величина погрешности определения площади (P +/- Дельта P)	33 227 +/- 319 м ²
3.	Иные характеристики объекта	-

Перечень
координат характерных точек границ подзоны ЕЗРЗ-Мн

Сведения о местоположении границ подзоны ЕЗРЗ-Мн					
1. Система координат МСК-10					
2. Сведения о характерных точках границ объекта					
Обозначение характерных точек границ	Координаты, м		Метод определения координат характерной точки	Средняя квадратическая погрешность положения характерной точки (M _t), м	Описание обозначения точки на местности (при наличии)
	X	Y			
1	387533.71	1517862.26	метод спутниковых геодезических измерений (определений)	0,5	
2	387295.52	1517956.16			
3	387267.52	1517992.10			
4	387257.84	1518000.35			
5	387270.55	1517966.80			
6	387266.29	1517900.72			
7	387284.28	1517887.25			
8	387278.78	1517856.40			
9	387309.25	1517850.08			
10	387304.65	1517819.91			
11	387361.18	1517797.69			
12	387353.19	1517775.71			
13	387403.28	1517754.55			
14	387450.80	1517734.47			
15	387455.12	1517749.35			

16	387471.87	1517750.06			
17	387482.39	1517778.12			
18	387495.93	1517771.28			
1	387533.71	1517862.26			

Подзона ЕЗРЗ-Сп

Описание местоположения границ подзоны ЕЗРЗ-Сп

Сведения об объекте		
Подзона ЕЗРЗ-Сп		
№ п/п	Характеристика объекта	Описание характеристик
1.	Местоположение объекта	Республика Карелия, Кондопожский муниципальный район, г. Кондопога
2.	Площадь объекта +/- величина погрешности определения площади (Р +/- Дельта Р)	198 181 +/- 779 м ²
3.	Иные характеристики объекта	-

Перечень
координат характерных точек границ подзоны ЕЗРЗ-Сп

Сведения о местоположении границ подзоны ЕЗРЗ-Сп					
1. Система координат МСК-10					
2. Сведения о характерных точках границ объекта					
Обозначение характерных точек границ	Координаты, м		Метод определения координат характерной точки	Средняя квадратическая погрешность положения характерной точки (M _t), м	Описание обозначения точки на местности (при наличии)
	X	Y			
1	388134.49	1517780.94	метод спутниковых геодезических измерений (определений)	0,5	
2	387943.34	1517893.77			
3	387913.18	1517854.59			
4	387788.92	1517918.63			
5	387744.96	1517949.72			
6	387719.83	1517961.63			
7	387712.43	1517961.22			
8	387651.59	1517991.91			
9	387512.56	1518092.20			
10	387512.27	1518107.55			

11	387505.76	1518131.49			
12	387421.95	1518189.40			
13	387388.10	1518212.89			
14	387369.51	1518312.72			
15	387300.83	1518382.71			
16	387252.10	1518445.46			
17	387208.84	1518378.45			
18	387209.55	1518284.74			
19	387239.70	1518216.48			
20	387233.23	1518207.58			
21	387278.92	1518012.01			
22	387267.52	1517992.10			
23	387295.52	1517956.16			
24	387533.71	1517862.26			
25	387752.49	1517776.38			
26	387837.91	1517749.63			
27	387836.41	1517702.38			
28	387870.28	1517688.20			
29	387899.77	1517724.94			
30	388076.10	1517665.31			
1	388134.49	1517780.94			

В границах территории единой зоны регулирования застройки и хозяйственной деятельности (ЕЗРЗ) разрешается:

строительство и реконструкция зданий, сооружений в соответствии с параметрами, установленными требованиями к градостроительным регламентам в границах данной зоны, с сохранением масштаба застройки и скатного характера крыш;

благоустройство территории, в том числе ремонт существующих дорог, устройство открытых стоянок для автотранспорта, устройство проездов и пешеходных дорожек, мощение, озеленение, размещение малых архитектурных форм;

устройство инженерных сетей, в том числе устройство и замена опор электропередачи и электроосвещения улиц, размещение подземных коммуникаций;

размещение временных сооружений, параметры которых не должны превышать следующих значений:

высота – 3,5 м;

площадь – 40 м² (для летних кафе) и 6 м² (для иных объектов).

Ограничения, установленные в отношении указанных параметров, не распространяются на случаи установки временных сооружений на срок проведения публичных мероприятий или строительных и ремонтных работ. В этих случаях установка временных сооружений осуществляется на основании

документов, подготовленных и согласованных в соответствии с требованиями действующего законодательства;

размещение отдельно стоящих рекламных и информационных конструкций, за исключением рекламных и информационных тумб, с параметрами формата рекламного (информационного) поля, не превышающими следующих значений:

ширина – 1,2 м;

высота – 2,0 м.

В границах территории подзон ЕЗРЗ-У1 и ЕЗРЗ-У2 дополнительно разрешается:

ремонт (в т.ч. капитальный) и реконструкция объектов ценной архитектурной застройки с сохранением исторических конструктивных материалов, габаритов основного здания и его внешнего облика, воспринимаемого с точек и путей обзора;

локальное изменение архитектурного решения фасадов объектов ценной архитектурной застройки;

ремонт (в т.ч. капитальный) и реконструкция объектов рядовой застройки с сохранением габаритов и внешнего облика основного здания (включая фактуру бревенчатого сруба на лицевых фасадах);

ремонт (в т.ч. капитальный) и реконструкция объектов нейтральной застройки с сохранением габаритов основного здания (за исключением случаев изменения конфигурации крыш с приведением их в соответствие с сохранившимися образцами ценной архитектурной застройки (двухскатная и вальмовая));

ремонт и реконструкция объектов дисгармонирующей застройки без изменения габаритов основного здания (за исключением случаев изменения конфигурации крыш с приведением их в соответствие с сохранившимися историческими образцами (двухскатная и вальмовая) без увеличения отметки конька кровли) и с заменой материалов отделки фасадов, дисгармонирующих с внешним обликом объектов культурного наследия и объектов ценной архитектурной застройки;

ремонт диссонирующей застройки без увеличения габаритов;

строительство объектов в соответствии с характеристиками исторически сложившейся застройки (включая масштаб, габариты, двухскатную или вальмовую конфигурацию крыш, устройство балконов во фронтонах или мезонинов на вальмовых скатах);

строительство зданий на земельных участках взамен снесенных объектов ценной архитектурной и рядовой застройки с восстановлением архитектурного решения на основе результатов историко-библиографических и (или) натурных исследований;

ремонт, реконструкция существующих объектов инженерной инфраструктуры, в том числе трансформаторных электроподстанций, электрощитовых и котельных.

В границах территории подзон ЕЗРЗ-Мн и ЕЗРЗ-Сп дополнительно разрешается:

реконструкция зданий, сооружений (в том числе являющихся объектами дисгармонирующей застройки – без увеличения их высоты);

ремонт объектов диссонирующей застройки, ремонт, реконструкция и размещение (строительство) объектов инженерной инфраструктуры, в том числе трансформаторных электроподстанций, электрощитовых и котельных;

устройство зеленых кулис из высокоствольных лиственных и (или) хвойных пород деревьев вдоль ул. Кондопожской и параллельно ей, экранирующую существующую диссонирующую застройку от объектов культурного наследия.

В границах территории единой зоны регулирования застройки и хозяйственной деятельности (ЕЗРЗ) запрещается:

размещение производственных объектов III, II, I классов опасности;

изменение исторически сложившегося направления (трассировки) ул. Кондопожской;

размещение (строительство) высотных доминант;

изменение использования земельных участков, занятых элементами благоустройства и озеленения, отнесенными Правилами землепользования и застройки Кондопожского городского поселения к зеленым насаждениями общего пользования.

В границах территории подзон ЕЗРЗ-У1 и ЕЗРЗ-У2 дополнительно запрещается:

размещение объектов, оказывающих негативное воздействие на объекты культурного наследия, отнесенных в соответствии с Федеральным законом от 10 января 2002 года № 7-ФЗ «Об охране окружающей среды» к III категории;

снос (демонтаж) объектов ценной архитектурной и рядовой застройки, перечень которых определен приложением 2 к настоящему постановлению, за исключением объектов, техническое состояние которых в результате оценки, проведенной в соответствии с действующими требованиями по техническому обследованию зданий и сооружений, определено как аварийное или ограниченно работоспособное, при условии воссоздания внешнего облика объекта на основе результатов историко-библиографических и (или) натуральных исследований;

изменение исторических конструктивных материалов стен (бревенчатый сруб), габаритов основного здания и внешнего облика (включая зашивку поверхности сруба отделочными материалами) объектов ценной архитектурной застройки, а также объектов рядовой застройки, за исключением разборки строительных конструкций (в том числе несущих), техническое состояние которых в результате оценки, проведенной в соответствии с действующими требованиями по техническому обследованию зданий и сооружений, определено как аварийное или ограниченно работоспособное, при условии восстановления архитектурного решения на

основе результатов историко-библиографических и (или) натуральных исследований;

увеличение высоты объектов дисгармонирующей застройки, перечень которых определен приложением 2 к настоящему постановлению, при реконструкции;

увеличение габаритов объектов диссоциирующей застройки, перечень которых определен приложением 2 к настоящему постановлению, при реконструкции;

строительство объектов, дисгармонирующих с исторически сложившейся застройкой по масштабу, габаритам, конфигурации крыш.

В границах территории подзон ЕЗРЗ-Мн и ЕЗРЗ-Сп дополнительно запрещается:

увеличение высоты объектов дисгармонирующей застройки и увеличение объемно-пространственных характеристик объектов диссоциирующей застройки при реконструкции;

строительство объектов, диссоциирующих с исторически сложившейся застройкой по масштабу, габаритам, конфигурации крыш и цветовому решению.

Единая зона охраняемого природного ландшафта (ЕЗОЛ)

Единая зона охраняемого природного ландшафта (ЕЗОЛ) включает в себя четыре подзоны: ЕЗОЛ-А, ЕЗОЛ-Сх, ЕЗОЛ-Сз, ЕЗОЛ-К.

Описание местоположения границ подзоны ЕЗОЛ-А

Сведения об объекте		
Подзона ЕЗОЛ-А		
№ п/п	Характеристика объекта	Описание характеристик
1.	Местоположение объекта	Республика Карелия, Кондопожский муниципальный район, г. Кондопога
2.	Площадь объекта +/- величина погрешности определения площади (Р +/- Дельта Р)	10 082 083 +/- 5557 м ²
3.	Иные характеристики объекта	-

Перечень
координат характерных точек границ подзоны ЕЗОЛ-А

Сведения о местоположении границ подзоны ЕЗОЛ-А					
1. Система координат МСК-10					
2. Сведения о характерных точках границ объекта					
Обозначение характерных точек границ	Координаты, м		Метод определения координат характерной точки	Средняя квадрати- ческая погрешность положения характерной точки (M_t), м	Описание обозна- чения точки на местности (при наличии)
	X	Y			
1	388557.62	1513688.88	метод спутниковых геодезических измерений (определений)	0,5	
2	388000.44	1517143.16			
3	388014.75	1517151.44			
4	388031.68	1517161.36			
5	388035.56	1517162.97			
6	388039.41	1517164.66			
7	388043.22	1517166.43			
8	388046.08	1517167.80			
9	388060.70	1517175.52			
10	388074.62	1517184.43			
11	388087.76	1517194.46			
12	388088.76	1517195.30			
13	388092.06	1517198.08			
14	388104.25	1517209.24			
15	388115.49	1517221.37			
16	388125.68	1517234.38			
17	388128.83	1517238.90			
18	388131.96	1517243.51			
19	388132.48	1517244.29			
20	388133.00	1517245.06			
21	388133.51	1517245.84			
22	388135.27	1517248.52			
23	388136.42	1517250.23			
24	388137.28	1517251.45			
25	388146.17	1517265.39			
26	388153.88	1517280.01			
27	388160.36	1517295.22			
28	388165.56	1517310.91			
29	388169.24	1517325.98			
30	388169.90	1517329.22			

31	388172.53	1517345.54			
32	388173.80	1517362.02			
33	388173.71	1517378.55			
34	388173.60	1517380.58			
35	388173.45	1517383.22			
36	388172.02	1517398.25			
37	388169.46	1517413.13			
38	388165.78	1517427.78			
39	388164.83	1517431.04			
40	388159.55	1517446.70			
41	388152.99	1517461.88			
42	388145.21	1517476.46			
43	388138.21	1517487.50			
44	388135.84	1517491.00			
45	388128.48	1517501.12			
46	388120.51	1517510.76			
47	388111.94	1517519.89			
48	388106.36	1517525.47			
49	388097.03	1517534.24			
50	388087.14	1517542.39			
51	388076.76	1517549.90			
52	388069.34	1517554.90			
53	388062.16	1517559.53			
54	388054.78	1517563.85			
55	388048.64	1517567.44			
56	388044.78	1517569.87			
57	388037.96	1517574.05			
58	388032.41	1517577.34			
59	388030.39	1517578.44			
60	387996.89	1517516.51			
61	387976.32	1517486.66			
62	387943.17	1517481.52			
63	387939.69	1517479.44			
64	387929.76	1517476.97			
65	387912.12	1517474.78			
66	387903.88	1517474.19			
67	387898.88	1517474.69			
68	387895.04	1517475.00			
69	387880.56	1517479.18			
70	387867.52	1517483.52			
71	387821.93	1517503.19			
72	387794.31	1517514.50			
73	387782.25	1517507.20			

74	387764.43	1517475.54			
75	387739.33	1517486.92			
76	387754.67	1517521.26			
77	387759.06	1517531.92			
78	387748.64	1517538.29			
79	387738.25	1517543.06			
80	387726.43	1517548.30			
81	387708.45	1517555.95			
82	387680.01	1517571.02			
83	387652.00	1517584.82			
84	387633.02	1517595.43			
85	387629.11	1517598.26			
86	387620.31	1517607.76			
87	387605.57	1517627.30			
88	387603.36	1517630.21			
89	387600.54	1517632.75			
90	387582.26	1517649.22			
91	387579.92	1517651.21			
92	387562.08	1517663.24			
93	387537.69	1517681.57			
94	387515.40	1517695.97			
95	387514.59	1517694.43			
96	387488.16	1517709.95			
97	387485.56	1517711.48			
98	387447.99	1517724.80			
99	387450.80	1517734.47			
100	387403.28	1517754.55			
101	387353.19	1517775.71			
102	387345.95	1517755.80			
103	387363.74	1517748.92			
104	387357.91	1517735.10			
105	387323.32	1517748.47			
106	387243.55	1517768.71			
107	387231.59	1517716.88			
108	387195.43	1517725.49			
109	387197.62	1517733.75			
110	387192.18	1517734.96			
111	387187.02	1517738.09			
112	387180.49	1517742.91			
113	387171.87	1517746.56			
114	387163.50	1517757.15			
115	387161.55	1517766.77			
116	387162.98	1517770.09			

117	387165.45	1517770.94			
118	387169.30	1517781.71			
119	387168.23	1517799.32			
120	387076.69	1517823.82			
121	387073.45	1517825.11			
122	387070.58	1517824.72			
123	387057.53	1517830.61			
124	387058.00	1517834.07			
125	387029.79	1517846.79			
126	387000.50	1517866.51			
127	386997.53	1517867.07			
128	386978.58	1517879.58			
129	386953.04	1517898.15			
130	386952.11	1517899.00			
131	386946.31	1517902.81			
132	386943.48	1517903.99			
133	386933.64	1517898.84			
134	386921.71	1517880.02			
135	386891.57	1517894.00			
136	386887.79	1517896.88			
137	386890.33	1517900.97			
138	386882.42	1517907.14			
139	386876.31	1517955.26			
140	386880.76	1517964.30			
141	386874.91	1518015.22			
142	386838.39	1518045.89			
143	386834.11	1518047.59			
144	386810.97	1518062.36			
145	386797.06	1518076.05			
146	386781.31	1518086.65			
147	386759.76	1518104.09			
148	386740.31	1518120.62			
149	386728.17	1518105.42			
150	386709.39	1518122.36			
151	386637.07	1518203.22			
152	386619.77	1518213.29			
153	386617.64	1518216.03			
154	386593.04	1518231.99			
155	386548.72	1518259.52			
156	386515.87	1518284.38			
157	386512.34	1518279.64			
158	386476.18	1518307.95			
159	386466.72	1518317.52			

160	386454.16	1518330.90			
161	386445.34	1518345.46			
162	386452.64	1518352.13			
163	386428.15	1518371.53			
164	386372.35	1518419.04			
165	386340.93	1518437.93			
166	386337.18	1518442.00			
167	386311.53	1518467.95			
168	386269.01	1518520.71			
169	386218.04	1518528.93			
170	386186.57	1518537.90			
171	386184.30	1518559.67			
172	386170.88	1518573.26			
173	386153.42	1518585.51			
174	386150.12	1518588.48			
175	384603.62	1517132.73			
176	384668.76	1517074.76			
177	384682.04	1517064.92			
178	384696.09	1517056.20			
179	384710.80	1517048.67			
180	384726.09	1517042.39			
181	384741.85	1517037.39			
182	384743.49	1517036.95			
183	384762.34	1517031.99			
184	384778.49	1517028.44			
185	384794.87	1517026.24			
186	384811.38	1517025.40			
187	384827.90	1517025.93			
188	384829.44	1517026.05			
189	384860.66	1517028.58			
190	384877.07	1517030.60			
191	384893.25	1517033.96			
192	384909.10	1517038.65			
193	384924.51	1517044.63			
194	384939.38	1517051.87			
195	384946.29	1517055.77			
196	384952.02	1517059.16			
197	385011.40	1517032.96			
198	385017.69	1517030.31			
199	385024.06	1517027.88			
200	385030.52	1517025.66			
201	385053.39	1517018.25			
202	385082.85	1517008.70			

203	385123.93	516988.01			
204	385127.44	1516986.28			
205	385130.99	1516984.62			
206	385134.57	1516983.03			
207	385213.72	1516948.83			
208	385221.14	1516945.80			
209	385228.68	1516943.07			
210	385236.33	1516940.64			
211	385251.55	1516936.13			
212	385261.11	1516931.72			
213	385265.78	1516915.87			
214	385271.74	1516900.45			
215	385278.96	1516885.58			
216	385287.38	1516871.35			
217	385296.94	1516857.87			
218	385307.58	1516845.22			
219	385319.24	1516833.50			
220	385331.82	1516822.78			
221	385345.24	1516813.13			
222	385359.41	1516804.63			
223	385374.24	1516797.32			
224	385388.30	1516791.73			
225	385412.65	1516783.09			
226	385428.45	1516778.22			
227	385444.59	1516774.66			
228	385460.97	1516772.45			
229	385477.48	1516771.60			
230	385494.00	1516772.12			
231	385501.75	1516772.84			
232	385512.72	1516774.06			
233	385545.94	1516760.05			
234	385548.13	1516759.14			
235	385550.34	1516758.25			
236	385552.55	1516757.40			
237	385631.72	1516727.28			
238	385637.39	1516725.21			
239	385643.13	1516723.32			
240	385648.93	1516721.61			
241	385744.04	1516694.98			
242	385805.22	1516667.42			
243	385825.28	1516655.49			
244	385862.38	1516625.18			
245	385864.39	1516623.56			

246	385866.42	1516621.96			
247	385868.48	1516620.39			
248	385940.91	1516562.20			
249	385946.72	1516546.72			
250	385953.79	1516531.78			
251	385960.81	1516519.49			
252	385971.52	1516502.18			
253	385980.79	1516488.50			
254	385991.16	1516475.62			
255	386002.56	1516463.65			
256	386014.90	1516452.66			
257	386020.85	1516447.53			
258	386036.78	1516415.58			
259	386039.85	1516409.68			
260	386043.11	1516403.89			
261	386046.56	1516398.21			
262	386046.32	1516396.49			
263	386041.44	1516380.70			
264	386037.87	1516364.56			
265	386035.96	1516351.27			
266	386032.01	1516315.19			
267	386021.71	1516316.39			
268	386005.21	1516317.54			
269	385988.69	1516317.32			
270	385972.23	1516315.73			
271	385955.97	1516312.80			
272	385940.00	1516308.52			
273	385924.44	1516302.95			
274	385909.39	1516296.11			
275	385894.96	1516288.05			
276	385180.44	1515531.56			
277	385197.38	1515513.82			
278	385209.28	1515502.35			
279	385222.09	1515491.90			
280	385235.72	1515482.54			
281	385250.07	1515474.34			
282	385256.90	1515470.97			
283	385290.71	1515455.07			
284	385294.16	1515453.49			
285	385297.63	1515451.97			
286	385301.13	1515450.52			
287	385324.99	1515440.92			
288	385368.59	1515414.94			

289	385424.82	1515378.88			
290	385431.66	1515374.69			
291	385438.65	1515370.78			
292	385445.80	1515367.15			
293	385540.95	1515321.19			
294	385545.11	1515319.24			
295	385549.32	1515317.38			
296	385553.57	1515315.63			
297	385621.57	1515288.39			
298	385637.15	1515282.88			
299	385653.14	1515278.68			
300	385669.42	1515275.81			
301	385674.33	1515275.22			
302	385722.63	1515269.97			
303	385730.42	1515267.59			
304	385761.23	1515250.35			
305	385762.73	1515249.51			
306	385764.23	1515248.70			
307	385765.75	1515247.89			
308	385788.45	1515235.94			
309	385827.45	1515210.28			
310	385841.62	1515201.77			
311	385856.44	1515194.47			
312	385871.82	1515188.41			
313	385873.93	1515187.69			
314	385890.51	1515172.74			
315	385897.35	1515165.21			
316	385923.41	1515137.96			
317	385935.32	1515126.49			
318	385948.13	1515116.05			
319	385961.76	1515106.70			
320	385976.12	1515098.50			
321	385991.10	1515091.52			
322	386006.61	1515085.81			
323	386022.54	1515081.39			
324	386038.78	1515078.30			
325	386040.73	1515077.30			
326	386084.42	1515044.21			
327	386103.20	1515022.23			
328	386114.44	1515010.11			
329	386126.65	1514998.97			
330	386139.74	1514988.87			
331	386201.88	1514944.90			

332	386215.75	1514935.91			
333	386231.47	1514915.12			
334	386237.08	1514899.57			
335	386243.96	1514884.54			
336	386252.05	1514870.13			
337	386261.12	1514856.69			
338	386293.13	1514810.87			
339	386296.92	1514794.21			
340	386301.25	1514778.26			
341	386306.88	1514762.72			
342	386313.78	1514747.70			
343	386321.90	1514733.30			
344	386331.17	1514719.62			
345	386341.55	1514706.75			
346	386352.95	1514694.78			
347	386365.30	1514683.79			
348	386367.70	1514681.86			
349	386383.10	1514669.65			
350	386396.47	1514659.93			
351	386410.59	1514651.34			
352	386425.38	1514643.95			
353	386440.72	1514637.81			
354	386441.07	1514637.68			
355	386523.10	1514608.88			
356	386528.66	1514607.02			
357	386534.27	1514605.32			
358	386539.93	1514603.79			
359	386581.68	1514593.14			
360	386629.23	1514579.10			
361	386636.21	1514574.61			
362	386669.24	1514538.68			
363	386687.84	1514513.58			
364	386698.22	1514500.71			
365	386709.63	1514488.75			
366	386721.98	1514477.77			
367	386735.21	1514467.85			
368	386744.57	1514461.79			
369	386772.23	1514444.96			
370	386781.56	1514439.62			
371	386791.16	1514434.80			
372	386801.00	1514430.49			
373	386831.98	1514417.92			
374	386840.07	1514414.84			

375	386848.28	1514412.12			
376	386856.61	1514409.75			
377	386879.45	1514403.78			
378	386894.17	1514400.52			
379	386909.09	1514398.38			
380	386924.12	1514397.37			
381	386950.27	1514396.60			
382	386967.14	1514395.32			
383	386982.17	1514389.40			
384	386993.45	1514383.60			
385	387005.07	1514378.52			
386	387017.64	1514373.50			
387	387029.97	1514369.04			
388	387042.55	1514365.40			
389	387055.36	1514362.58			
390	387077.85	1514358.41			
391	387078.67	1514358.26			
392	387079.50	1514358.11			
393	387080.32	1514357.97			
394	387114.32	1514352.10			
395	387159.34	1514343.63			
396	387197.67	1514336.05			
397	387214.14	1514331.28			
398	387227.79	1514323.36			
399	387236.32	1514318.69			
400	387245.06	1514314.44			
401	387253.99	1514310.62			
402	387280.49	1514300.04			
403	387290.75	1514296.27			
404	387301.20	1514293.06			
405	387311.80	1514290.43			
406	387345.63	1514283.01			
407	387374.70	1514275.48			
408	387375.99	1514275.15			
409	387377.28	1514274.83			
410	387378.58	1514274.52			
411	387410.61	1514266.91			
412	387412.65	1514263.96			
413	387413.26	1514247.45			
414	387415.23	1514231.03			
415	387416.01	1514226.58			
416	387418.81	1514211.47			
417	387422.50	1514195.36			

418	387427.50	1514179.61			
419	387433.78	1514164.32			
420	387439.26	1514153.33			
421	387449.84	1514133.63			
422	387452.79	1514128.33			
423	387455.90	1514123.11			
424	387459.18	1514118.00			
425	387477.49	1514090.28			
426	387483.22	1514082.07			
427	387489.35	1514074.15			
428	387495.87	1514066.55			
429	387515.65	1514044.64			
430	387516.40	1514043.80			
431	387517.16	1514042.97			
432	387517.93	1514042.15			
433	387524.28	1514030.05			
434	387527.30	1514020.65			
435	387535.10	1513998.28			
436	387535.81	1513996.28			
437	387536.54	1513994.28			
438	387537.29	1513992.30			
439	387545.77	1513970.24			
440	387546.58	1513968.18			
441	387547.41	1513966.12			
442	387548.26	1513964.08			
443	387553.51	1513951.67			
444	387560.58	1513936.73			
445	387568.86	1513922.42			
446	387578.29	1513908.84			
447	387584.20	1513901.41			
448	387599.60	1513882.98			
449	387610.71	1513870.74			
450	387622.80	1513859.47			
451	387635.77	1513849.22			
452	387649.55	1513840.09			
453	387651.63	1513838.85			
454	387675.33	1513824.90			
455	387681.90	1513821.19			
456	387688.61	1513817.74			
457	387695.45	1513814.54			
458	387713.10	1513806.68			
459	387717.69	1513804.71			
460	387722.34	1513802.84			

461	387727.03	1513801.10			
462	387755.25	1513791.00			
463	387755.76	1513790.82			
464	387756.26	1513790.64			
465	387756.77	1513790.46			
466	387780.57	1513782.16			
467	387783.05	1513781.31			
468	387785.55	1513780.49			
469	387788.05	1513779.71			
470	387838.76	1513764.23			
471	387840.97	1513763.57			
472	387843.19	1513762.94			
473	387845.41	1513762.33			
474	387883.57	1513752.11			
475	387916.36	1513741.20			
476	387963.21	1513724.29			
477	388011.73	1513705.74			
478	388023.92	1513701.53			
479	388036.36	1513698.10			
480	388048.99	1513695.49			
481	388067.83	1513691.43			
482	388071.44	1513689.55			
483	388075.09	1513687.75			
484	388099.52	1513676.01			
485	388108.55	1513671.94			
486	388117.77	1513668.33			
487	388127.16	1513665.17			
488	388159.76	1513655.11			
489	388188.96	1513645.95			
490	388196.81	1513643.67			
491	388204.75	1513641.71			
492	388212.76	1513640.07			
493	388235.61	1513635.89			
494	388240.16	1513635.11			
495	388244.72	1513634.44			
496	388249.30	1513633.87			
497	388271.15	1513631.42			
498	388278.51	1513630.73			
499	388285.88	1513630.31			
500	388293.27	1513630.17			
501	388312.77	1513630.15			
502	388317.70	1513630.20			
503	388322.62	1513630.38			

504	388327.53	1513630.68			
505	388348.10	1513632.18			
506	388349.24	1513632.27			
507	388350.38	1513632.36			
508	388351.52	1513632.46			
509	388370.37	1513634.16			
510	388387.42	1513635.34			
511	388411.44	1513639.15			
512	388449.73	1513647.66			
513	388512.93	1513666.64			
1	388557.62	1513688.88			

Описание местоположения границ подзоны ЕЗОЛ-Сх

Сведения об объекте		
Подзона ЕЗОЛ-Сх		
№ п/п	Характеристика объекта	Описание характеристик
1.	Местоположение объекта	Республика Карелия, Кондопожский муниципальный район, г. Кондопога
2.	Площадь объекта +/- величина погрешности определения площади (Р +/- Дельта Р)	332 594 +/- 1009 м ²
3.	Иные характеристики объекта	-

Перечень
координат характерных точек границ подзоны ЕЗОЛ-Сх

Сведения о местоположении границ подзоны ЕЗОЛ-Сх					
1. Система координат МСК-10					
2. Сведения о характерных точках границ объекта					
Обозначение характерных точек границ	Координаты, м		Метод определения координат характерной точки	Средняя квадратическая погрешность положения характерной точки (M _t), м	Описание обозначения точки на местности (при наличии)
	X	Y			
1	387252.10	1518445.46	метод спутниковых геодезических измерений (определений)	0,5	
2	387134.15	1518490.80			
3	387105.99	1518516.15			
4	387081.24	1518522.39			

5	387066.74	1518529.84			
6	387043.15	1518556.36			
7	387030.60	1518565.58			
8	386995.97	1518546.04			
9	386970.34	1518563.39			
10	386948.74	1518568.52			
11	386911.72	1518566.49			
12	386877.96	1518606.76			
13	386887.38	1518637.30			
14	386906.99	1518664.79			
15	386850.81	1518704.07			
16	386770.04	1518748.65			
17	386748.68	1518728.63			
18	386657.00	1518786.16			
19	386635.46	1518794.98			
20	386623.76	1518789.89			
21	386643.39	1518704.52			
22	386641.69	1518691.31			
23	386633.58	1518669.35			
24	386772.20	1518571.17			
25	386859.65	1518481.95			
26	386758.93	1518367.16			
27	386618.73	1518508.37			
28	386622.28	1518530.69			
29	386491.32	1518602.79			
30	386470.83	1518608.60			
31	386427.59	1518651.66			
32	386407.71	1518665.23			
33	386177.54	1518762.68			
34	386170.62	1518758.53			
35	386166.27	1518747.48			
36	386167.87	1518727.41			
37	386224.65	1518694.38			
38	386256.11	1518668.04			
39	386342.42	1518626.69			
40	386432.27	1518569.41			
41	386454.84	1518592.35			
42	386461.35	1518585.26			
43	386488.44	1518558.25			
44	386464.20	1518530.09			
45	386435.79	1518485.85			
46	386509.88	1518421.38			
47	386510.94	1518422.52			

48	386536.89	1518403.02			
49	386534.63	1518399.85			
50	386574.10	1518365.50			
51	386716.67	1518247.74			
52	386741.83	1518232.51			
53	386754.01	1518235.48			
54	386762.28	1518222.64			
55	386780.60	1518209.63			
56	386831.45	1518198.56			
57	386861.76	1518158.53			
58	386952.74	1518090.78			
59	387052.36	1518000.67			
60	387079.56	1517987.99			
61	387106.72	1517975.22			
62	387133.86	1517962.47			
63	387101.91	1517894.39			
64	387127.97	1517883.59			
65	387266.29	1517900.72			
66	387270.55	1517966.80			
67	387257.84	1518000.35			
68	387267.52	1517992.10			
69	387278.92	1518012.01			
70	387233.23	1518207.58			
71	387239.70	1518216.48			
72	387209.55	1518284.74			
73	387208.84	1518378.45			
1	387252.10	1518445.46			

Описание местоположения границ подзоны ЕЗОЛ-Сз

Сведения об объекте		
Подзона ЕЗОЛ-Сз		
№ п/п	Характеристика объекта	Описание характеристик
1.	Местоположение объекта	Республика Карелия, Кондопожский муниципальный район, г. Кондопога
2.	Площадь объекта +/- величина погрешности определения площади (Р +/- Дельта Р)	63 906 +/- 442 м ²
3.	Иные характеристики объекта	-

Перечень
координат характерных точек границ подзоны ЕЗОЛ-Сз

Сведения о местоположении границ подзоны ЕЗОЛ-Сз					
1. Система координат МСК-10					
2. Сведения о характерных точках границ объекта					
Обозначение характерных точек границ	Координаты, м		Метод определения координат характерной точки	Средняя квадратическая погрешность положения характерной точки (M_t), м	Описание обозначения точки на местности (при наличии)
	X	Y			
1	388155.68	1517838.03	метод спутниковых геодезических измерений (определений)	0,5	
2	387907.35	1517931.38			
3	387641.93	1518103.64			
4	387620.91	1518150.92			
5	387369.51	1518312.72			
6	387388.10	1518212.89			
7	387421.95	1518189.40			
8	387505.76	1518131.49			
9	387512.27	1518107.55			
10	387512.56	1518092.20			
11	387651.59	1517991.91			
12	387712.43	1517961.22			
13	387719.83	1517961.63			
14	387744.96	1517949.72			
15	387788.92	1517918.63			
16	387913.18	1517854.59			
17	387943.34	1517893.77			
18	388134.49	1517780.94			
1	388155.68	1517838.03			

Описание местоположения границ подзоны ЕЗОЛ-К

Сведения об объекте		
Подзона ЕЗОЛ-К		
№ п/п	Характеристика объекта	Описание характеристик
1.	Местоположение объекта	Республика Карелия, Кондопожский муниципальный район, г. Кондопога

2.	Площадь объекта +/- величина погрешности определения площади (P +/- Дельта P)	46 004 +/- 375 м ²
3.	Иные характеристики объекта	-

Перечень
координат характерных точек границ подзоны ЕЗОЛ-К

Сведения о местоположении границ подзоны ЕЗОЛ-К					
1. Система координат МСК-10					
2. Сведения о характерных точках границ объекта					
Обозначение характерных точек границ	Координаты, м		Метод определения координат характерной точки	Средняя квадратическая погрешность положения характерной точки (M _t), м	Описание обозначения точки на местности (при наличии)
	X	Y			
1	386859.65	1518481.95	метод спутниковых геодезических измерений (определений)	0,5	
2	386772.20	1518571.17			
3	386633.58	1518669.35			
4	386491.32	1518602.79			
5	386622.28	1518530.69			
6	386618.73	1518508.37			
7	386758.93	1518367.16			
1	386859.65	1518481.95			

В границах территории единой зоны охраняемого природного ландшафта (ЕЗОЛ) разрешается:

проведение работ по сохранению и восстановлению (регенерации) природной среды объектов культурного наследия, размещение на земельных участках объектов недвижимости, указанных в видах разрешенного использования земельных участков в составе требований к градостроительным регламентам в границах данной зоны, в том числе линейных объектов (инженерных сетей, гидротехнических сооружений) подземным и надземным способом, при условии разработки проектных решений, обеспечивающих минимизацию изменений внешнего вида охраняемого ландшафта;

проведение санитарных рубок, направленных на сохранение соотношения открытых и закрытых пространств, рядовых посадок, живых изгородей, куртин, групп в целях обеспечения благоприятного визуального восприятия объектов культурного наследия в их историко-градостроительной и природной среде, сохранение видового состава растительности, при условии соблюдения требований в области охраны окружающей среды;

размещение и реконструкция существующих объектов недвижимости, указанных в видах разрешенного использования земельных участков в составе требований к градостроительным регламентам в границах данной зоны, а также восстановление благоустройства после проведения земляных работ;

использование существующих объектов без изменения их функционального назначения и иных объектов капитального строительства, не соответствующих положениям настоящего постановления, до окончания срока их эксплуатации;

размещение и ремонт дорог местного значения, проездов, пешеходных и велосипедных дорожек при условии обеспечения сохранности объектов культурного наследия, объектов ценной архитектурной застройки и минимизации изменения внешнего вида охраняемого ландшафта;

благоустройство территории, в том числе устройство открытых стоянок для автотранспорта, мощение, озеленение, размещение малых архитектурных форм.

В границах территории подзоны ЕЗОЛ-А дополнительно разрешается:

проведение работ по сохранению и стабилизации рельефа и береговых линий, выполнение противоэрозийных работ, работ по береговому укреплению, а также мероприятий по защите прибрежных территорий от затопления;

устройство лодочных причалов некапитального или сезонного характера (каркасных или понтонных), а также сооружений, предусмотренных для целей аквакультуры (рыбоводства);

устройство стоянок легкового автомобильного транспорта в границах береговой полосы при условии проведения специальных мероприятий по сбору и отводу поверхностных стоков, гарантирующих обеспечение экологической безопасности водных объектов, при одновременном размещении не более 10 автомобилей на одном земельном участке;

использование акватории в соответствии с разрешенными видами использования поверхностных водных объектов, предусмотренными водным законодательством, в том числе:

для целей рыболовства и аквакультуры (рыбоводства);

для внутреннего водного транспорта;

для сплава древесины (лесоматериалов).

В границах территории подзоны ЕЗОЛ-Сх дополнительно разрешается:

размещение временных строений, сооружений, параметры которых не должны превышать следующих значений:

высота – 3,5 м;

площадь – 40 м².

Ограничения, установленные в отношении указанных параметров, не распространяются на случаи установки временных сооружений на срок проведения публичных мероприятий или мелиоративных, ремонтных, хозяйственных и иных работ. В этих случаях установка временных строений, сооружений осуществляется на основании документов, подготовленных и

согласованных в соответствии с требованиями действующего законодательства.

В границах территории единой зоны охраняемого природного ландшафта (ЕЗОЛ) запрещается:

строительство объектов капитального строительства;

размещение объектов, оказывающих негативное воздействие на объекты культурного наследия, отнесенных в соответствии с Федеральным законом от 10 января 2002 года № 7-ФЗ «Об охране окружающей среды» к категориям объектов III, II, I классов опасности;

изменение основных характеристик ландшафта, в том числе общего характера рельефа, общих принципов и характера озеленения, за исключением случаев, предусмотренных настоящим приложением;

повреждение и уничтожение зеленых насаждений на земельных участках, занятых элементами благоустройства и озеленения, отнесенными Правилами землепользования и застройки Кондопожского городского поселения к зеленым насаждениями общего пользования, за исключением случаев, предусмотренных настоящим приложением.

В границах территории подзоны ЕЗОЛ-А дополнительно запрещается:

изменение гидрологического режима и характера рельефа береговой полосы;

устройство лодочных причалов и причальных стенок капитального характера (на каменных или бетонных фундаментах);

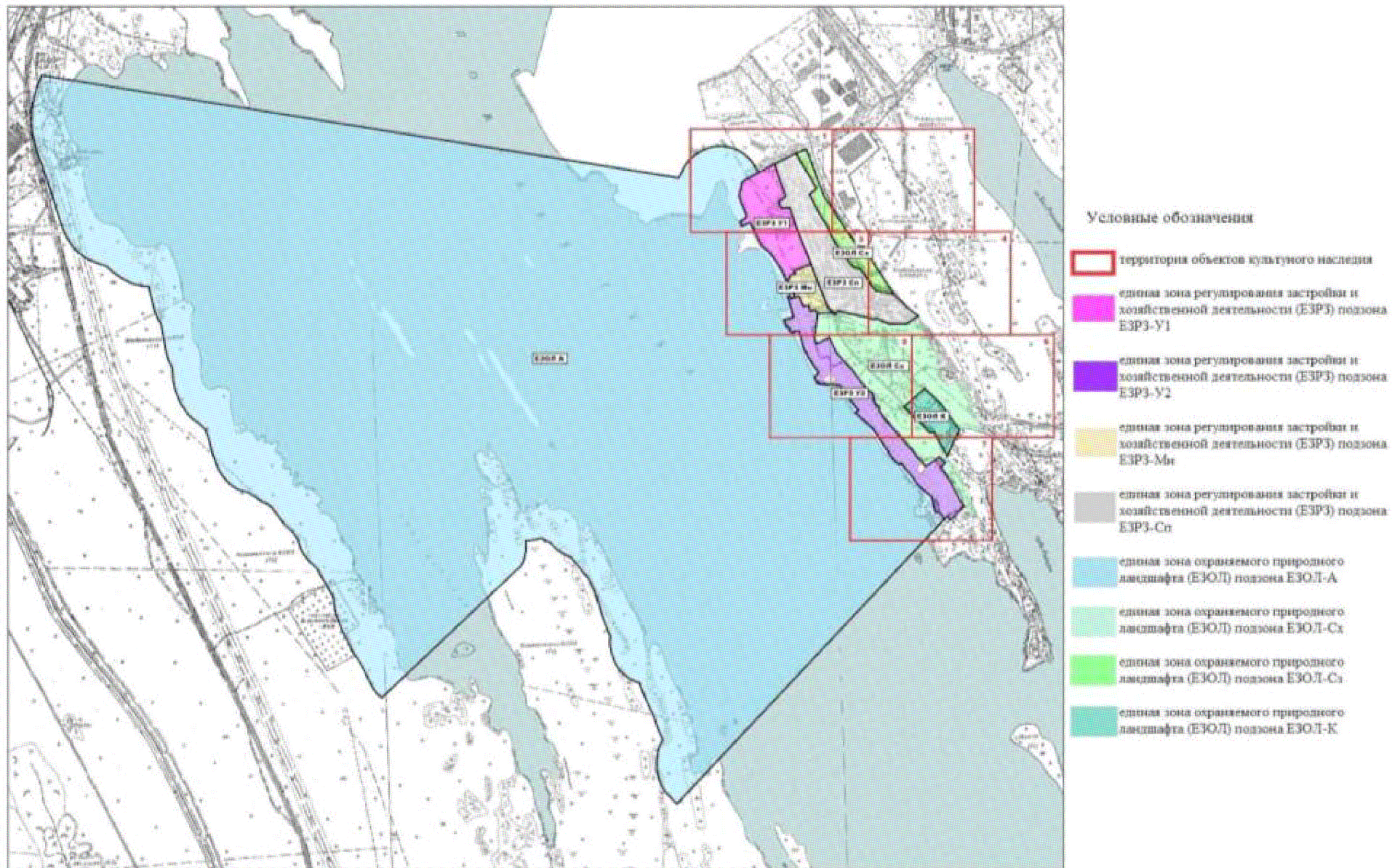
устройство стоянок автомобильного транспорта в границах береговой полосы (без проведения специальных мероприятий по сбору и отводу поверхностных стоков, гарантирующих обеспечение экологической безопасности водных объектов);

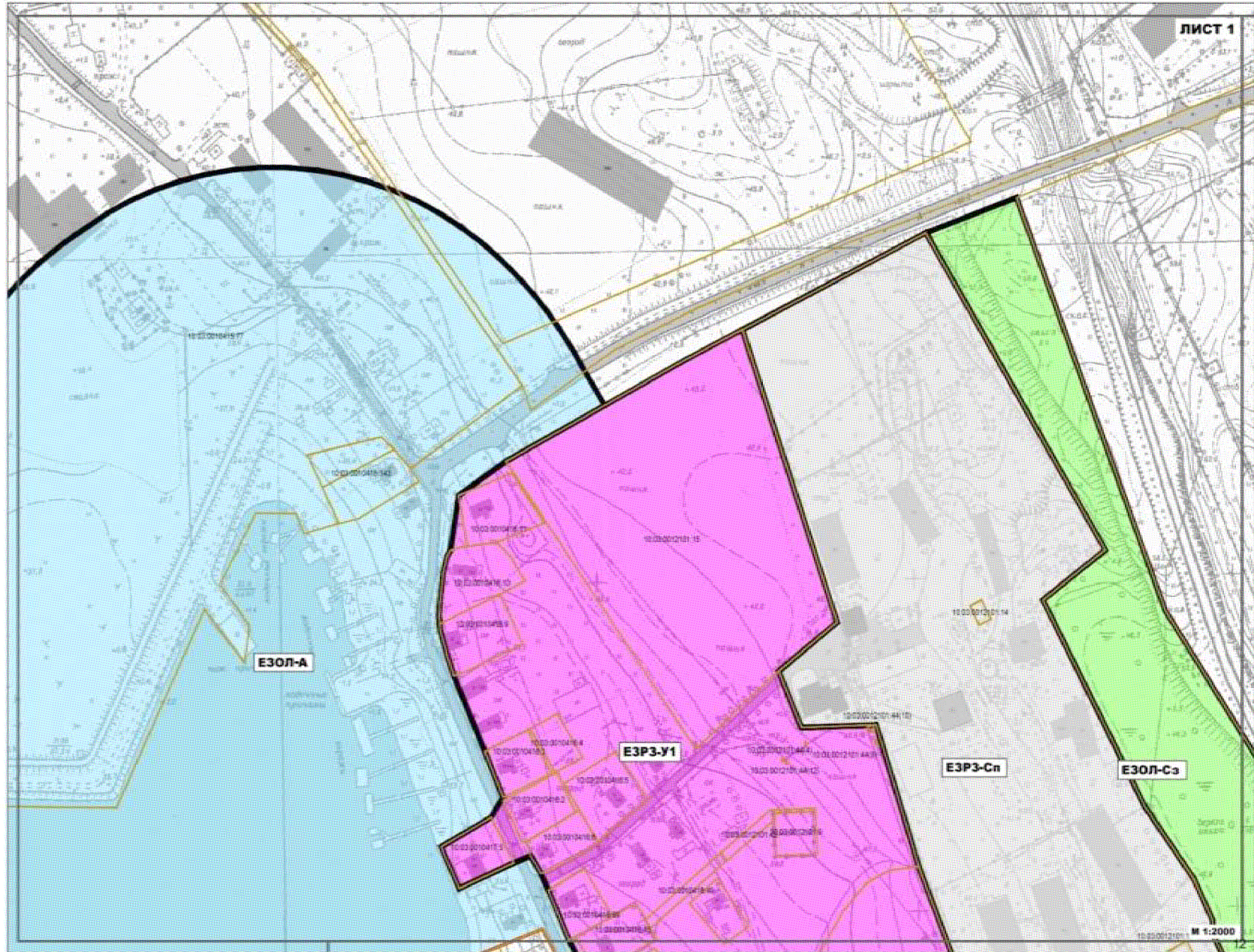
размещение в границах береговой полосы пожаровзрывоопасных объектов (в т.ч. временного характера).

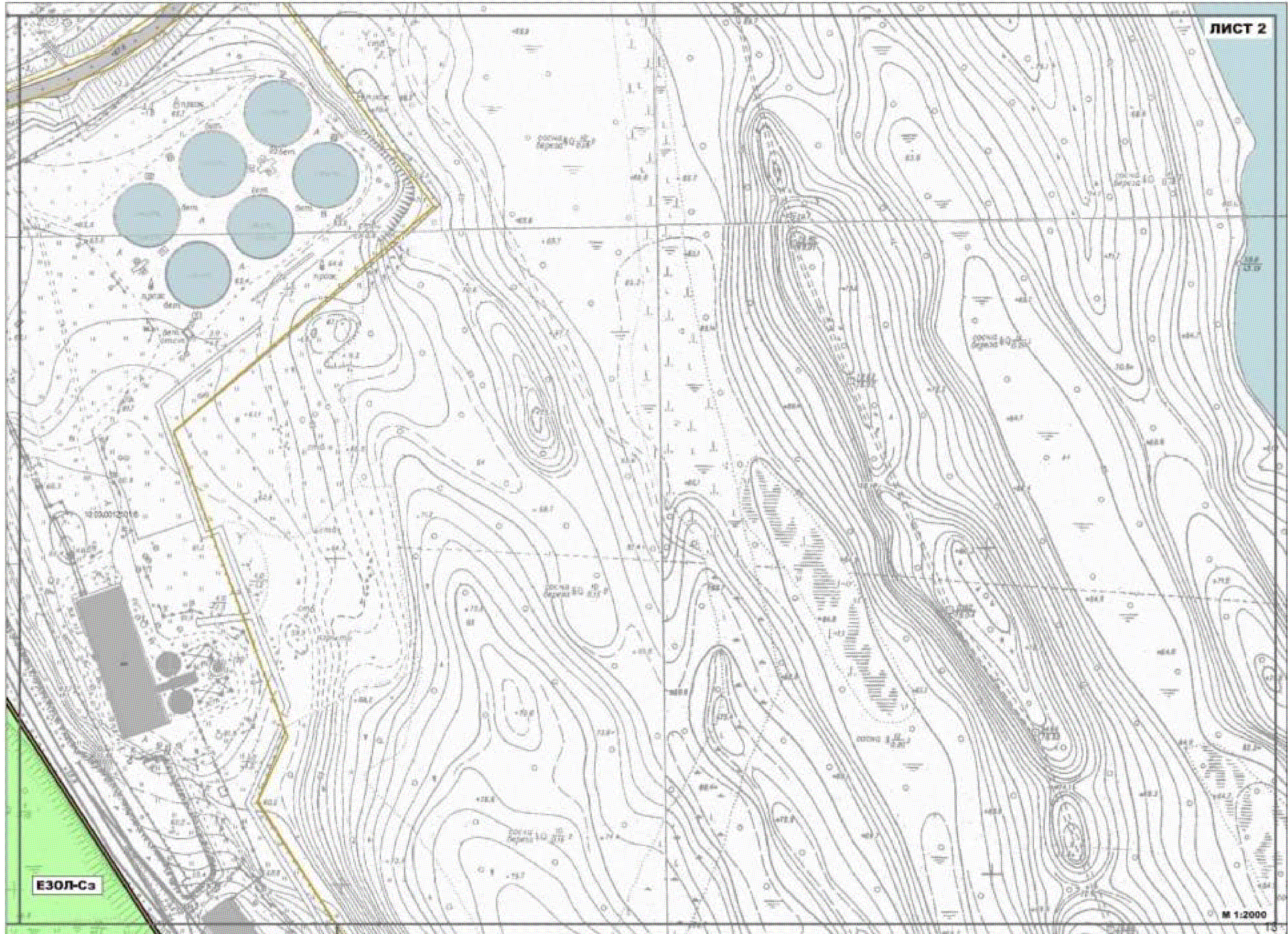
В границах территории подзоны ЕЗОЛ-Сх дополнительно запрещается изменение открытого лугового (полевого) характера территории.

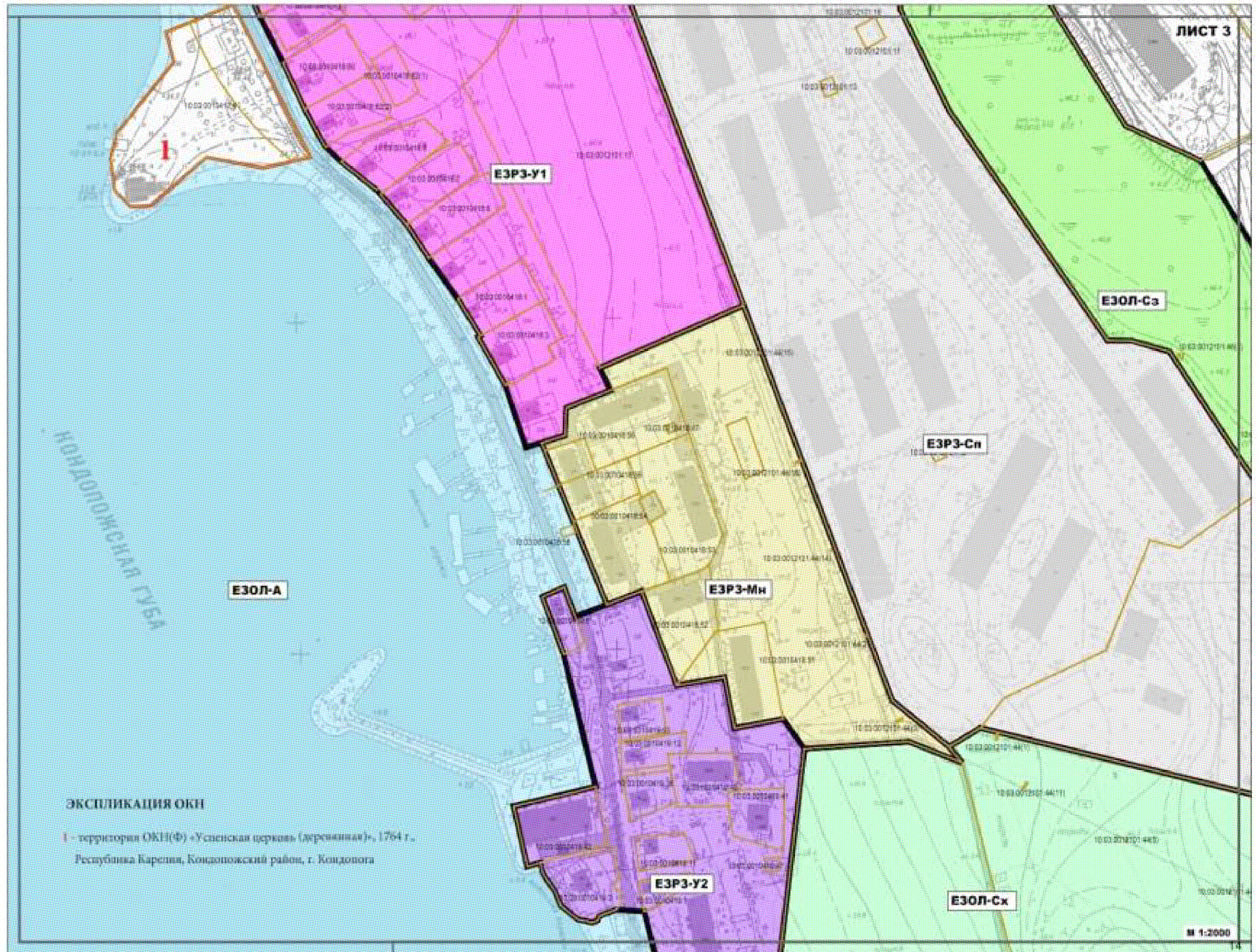
В границах территории подзоны ЕЗОЛ-Сз дополнительно запрещается вырубка высокоствольных зеленых насаждений, образующих при визуальном восприятии объектов культурного наследия фоновую кулису шириной не менее 25 м вдоль северо-восточной границы подзоны.

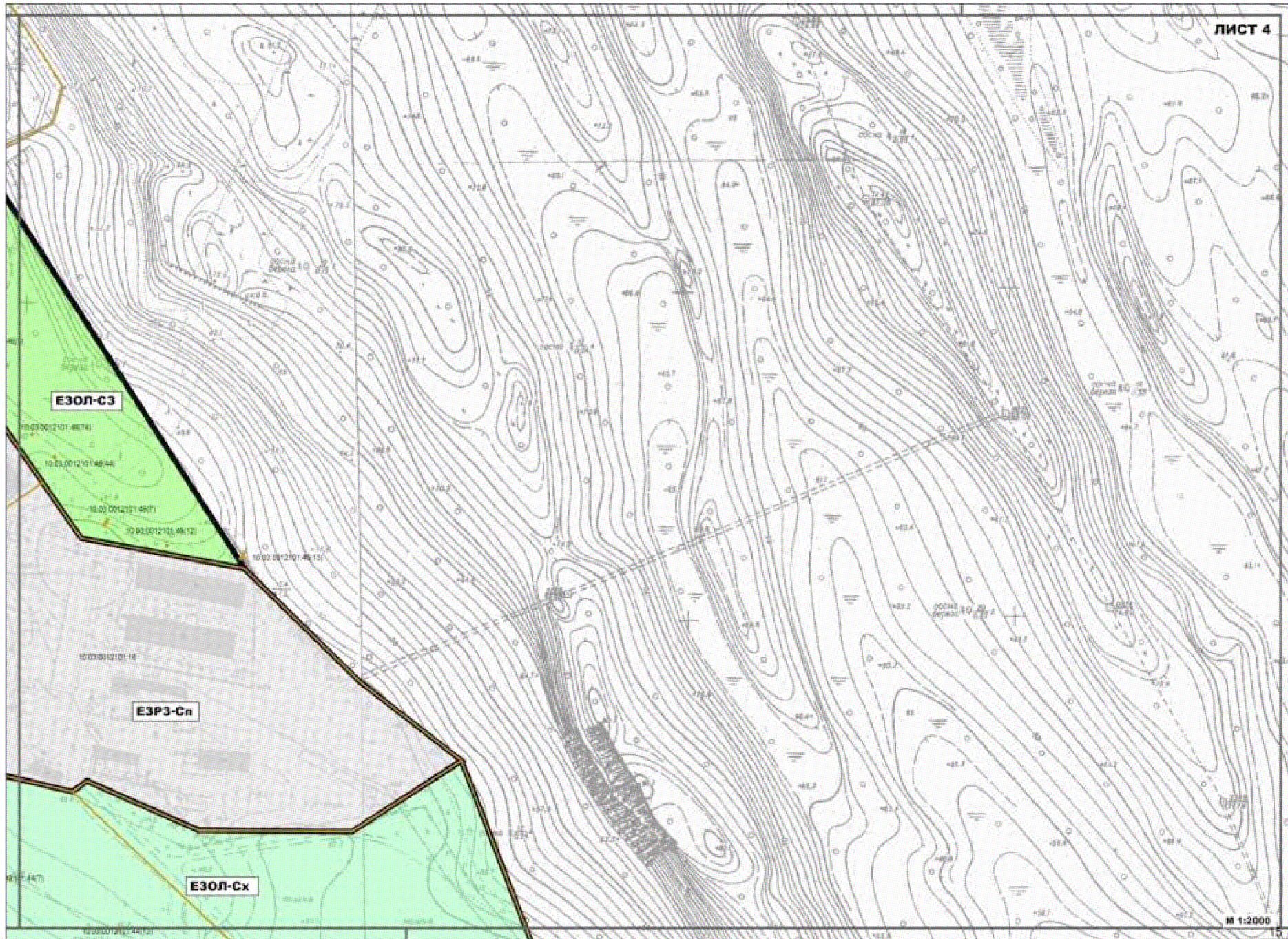
Графическое описание местоположения границ объединенной зоны охраны объектов культурного наследия

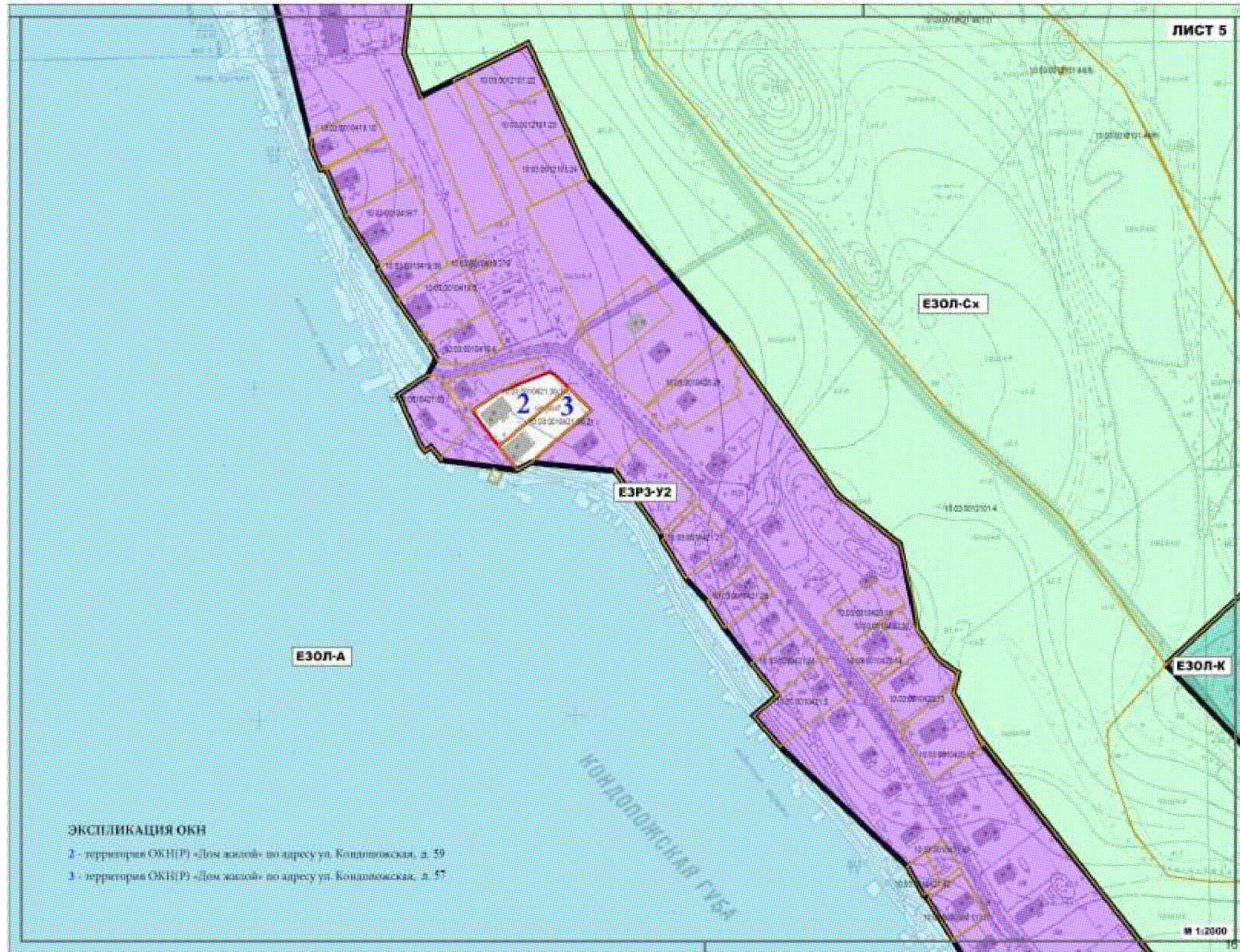


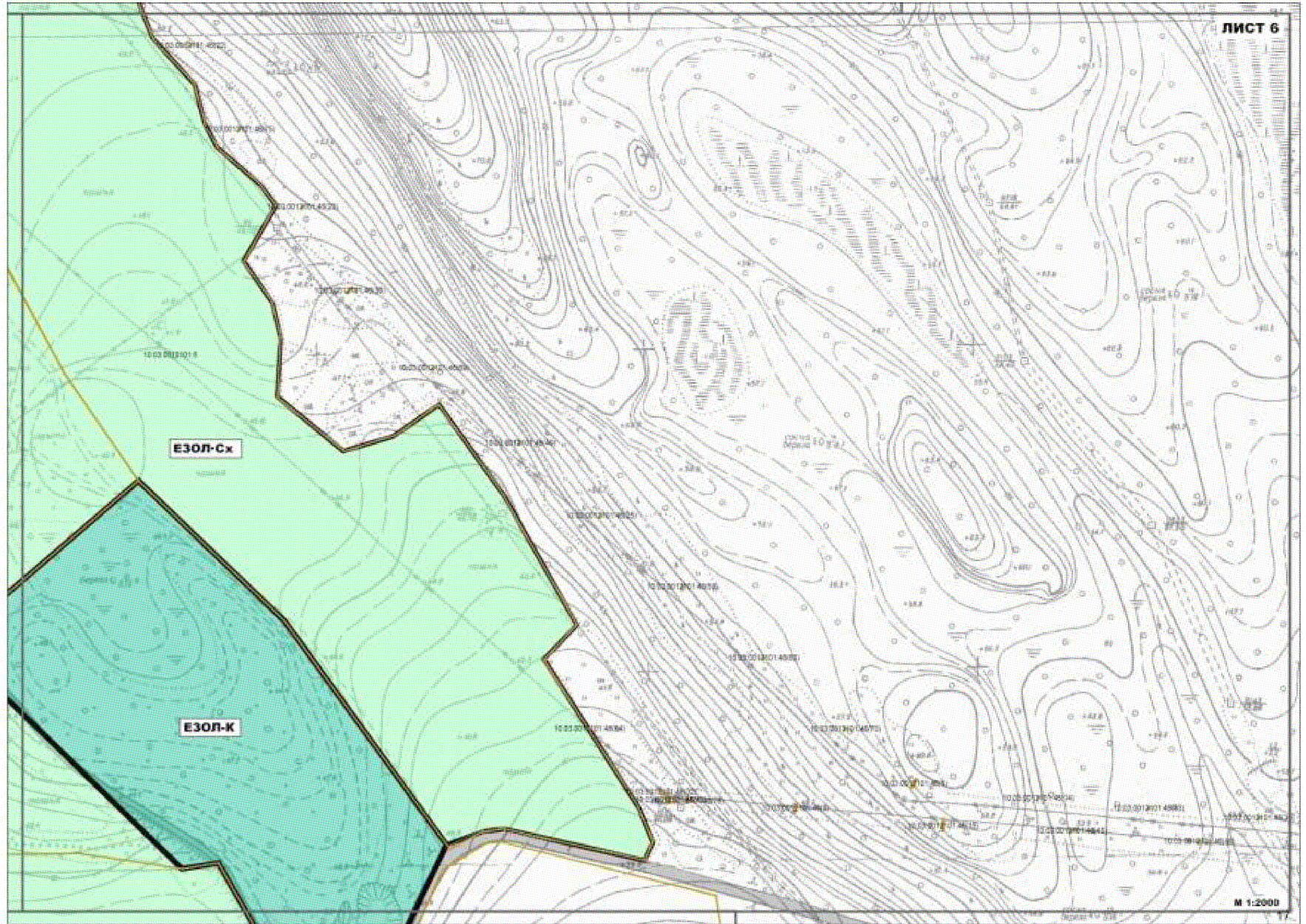


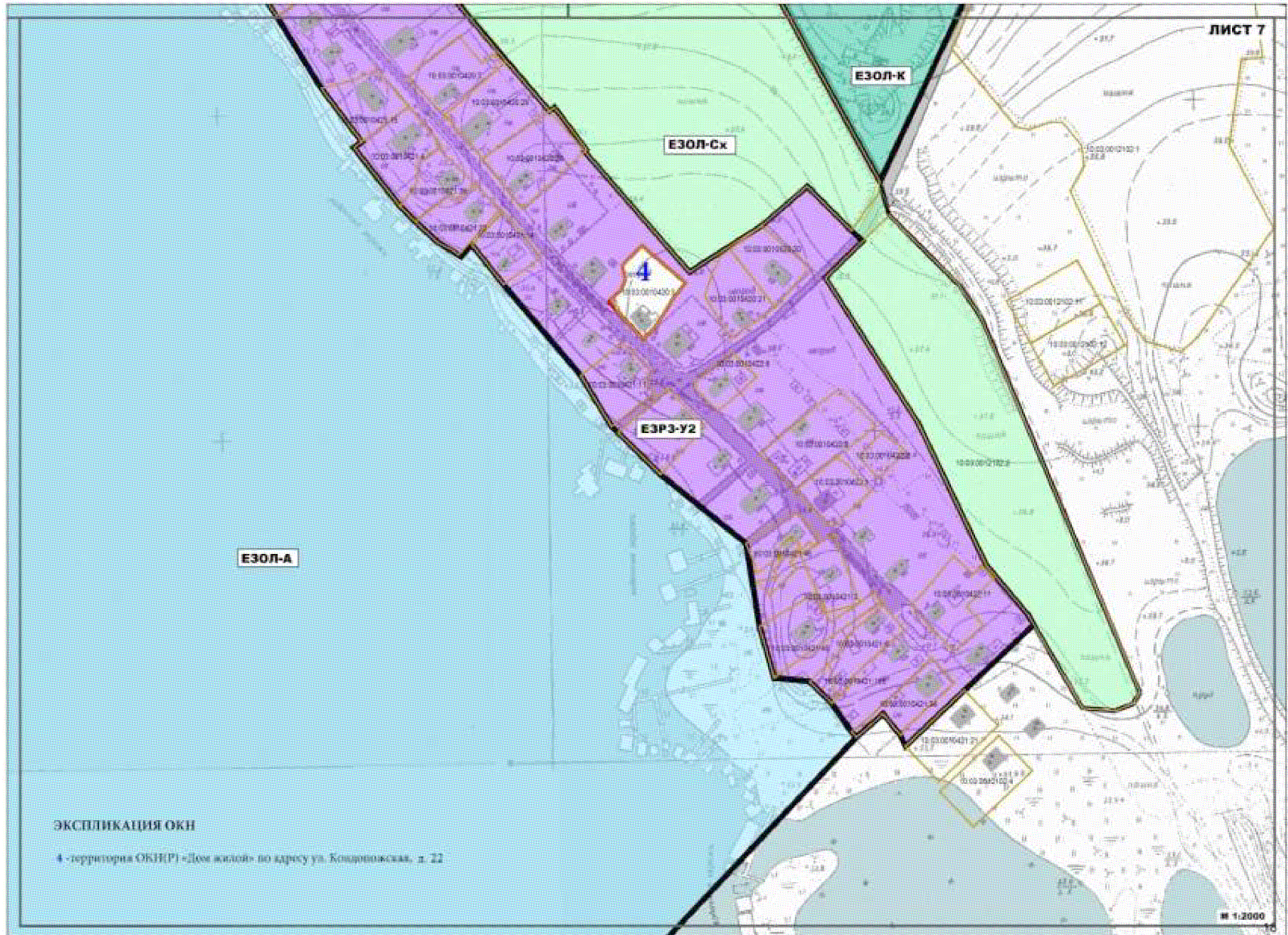












Приложение 2
к постановлению Правительства
Республики Карелия
от 15 марта 2023 года № 119-П

Требования

к градостроительным регламентам в границах территории
объединенной зоны охраны объекта культурного наследия федерального
значения «Успенская церковь (деревянная)», 1764 г., и объектов культурного
наследия регионального значения, расположенных по адресу:
Республика Карелия, Кондопожский район, г. Кондопога, ул. Кондопожская

1. Требования к градостроительным регламентам в границах подзон
ЕЗРЗ-У1, ЕЗРЗ-У2

1.1. Требования к видам разрешенного использования земельных
участков в соответствии с Классификатором видов разрешенного
использования земельных участков, утвержденным приказом Федеральной
службы государственной регистрации, кадастра и картографии от 10 ноября
2020 года № П/0412 (далее – Классификатор)

Наименование вида разрешенного использования земельного участка	Код (числовое значение) вида разрешенного использования земельного участка
Основные виды разрешенного использования земельных участков	
Садоводство	1.5
Для индивидуального жилищного строительства	2.1
Культурное развитие	3.6
Религиозное использование	3.7
Общественное управление	3.8
Общественное питание	4.6
Энергетика	6.7
Трубопроводный транспорт	7.5
Обеспечение внутреннего правопорядка	8.3
Историко-культурная деятельность	9.3
Улично-дорожная сеть	12.0.1
Благоустройство территории	12.0.2
Ведение садоводства	13.2
Условно разрешенные виды разрешенного использования земельных участков – не устанавливаются	
Вспомогательные виды разрешенного использования земельных участков – не устанавливаются	

1.2. Требования к предельным (минимальным и (или) максимальным) размерам земельных участков и предельным параметрам разрешенного строительства, реконструкции объектов капитального строительства

№ п/п	Наименование	Единица измерения	Количество
1.	Минимальный размер земельного участка для индивидуального жилищного строительства	м ²	600,0
2.	Минимальный размер земельного участка для ведения личного подсобного хозяйства	не устанавливается	
3.	Максимальная площадь земельного участка	не устанавливается	
4.	Минимальные отступы зданий, сооружений от границ земельного участка	не устанавливаются	
5.	Максимальная высота зданий, сооружений, расположенных на земельном участке	м	10,0
6.	Предельное количество надземных этажей для зданий жилой застройки без мансарды	шт.	2
7.	Предельное количество надземных этажей для зданий жилой застройки с мансардой	шт.	3
8.	Максимальный процент застройки в границах земельного участка от площади земельного участка для индивидуальных жилых домов	%	30
9.	Максимальный процент застройки в границах земельного участка от площади земельного участка для отдельно стоящих вспомогательных построек (гаражи, сараи, бани и т.п.)	%	20
10.	Максимальный процент застройки зданиями, сооружениями, предусмотренными условно разрешенными или вспомогательными видами разрешенного использования, от площади земельного участка	не устанавливается	
11.	Максимальный класс опасности (по санитарной классификации) объектов капитального строительства, размещаемых на территории земельного участка	IV	
12.	Минимальный процент озелененной территории земельного участка	%	50
13.	Минимальное количество машино-мест для хранения индивидуального автотранспорта на территории земельного участка при реконструкции объектов	не устанавливается	

2. Требования к градостроительным регламентам в границах подзоны ЕЗРЗ-Мн

2.1. Требования к видам разрешенного использования земельных участков в соответствии с Классификатором

Наименование вида разрешенного использования земельного участка	Код (числовое значение) вида разрешенного использования земельного участка
Основные виды разрешенного использования земельных участков	
Для индивидуального жилищного строительства	2.1
Малоэтажная многоквартирная жилая застройка	2.1.1
Образование и просвещение	3.5
Культурное развитие	3.6
Общественное управление	3.8
Общественное питание	4.6
Гостиничное обслуживание	4.7
Развлекательные мероприятия	4.8.1
Обеспечение занятий спортом в помещениях	5.1.2
Площадки для занятий спортом	5.1.3
Энергетика	6.7
Трубопроводный транспорт	7.5
Обеспечение внутреннего правопорядка	8.3
Историко-культурная деятельность	9.3
Благоустройство территории	12.0.2
Условно разрешенные виды разрешенного использования земельных участков – не устанавливаются	
Вспомогательные виды разрешенного использования земельных участков – не устанавливаются	

2.2. Требования к предельным (минимальным и (или) максимальным) размерам земельных участков и предельным параметрам разрешенного строительства, реконструкции объектов капитального строительства

№ п/п	Наименование	Единица измерения	Количество
1.	Минимальный размер земельного участка для строительства	м ²	600,0
2.	Максимальный размер земельного участка	не устанавливается	
3.	Минимальные отступы зданий, сооружений от границ земельного участка	не устанавливаются	
4.	Максимальная высота зданий, сооружений, расположенных на земельном участке	м	10,0

5.	Предельное количество надземных этажей для зданий жилой застройки без мансарды	шт.	2
6.	Предельное количество надземных этажей для зданий жилой застройки с мансардой	шт.	3
7.	Максимальный процент застройки в границах земельного участка от площади земельного участка для индивидуальных жилых домов	%	30
8.	Максимальный процент застройки в границах земельного участка от площади земельного участка для отдельно стоящих вспомогательных построек (гаражи, сараи, бани и т.п.)	%	20
9.	Максимальный процент застройки в границах земельного участка от площади земельного участка для малоэтажной многоквартирной жилой застройки	не устанавливается	
10.	Максимальный процент застройки зданиями, сооружениями, предусмотренными условно разрешенными или вспомогательными видами разрешенного использования, от площади земельного участка	не устанавливается	
11.	Максимальный класс опасности (по санитарной классификации) объектов капитального строительства, размещаемых на территории земельного участка	IV	
12.	Минимальный процент озелененной территории земельного участка с видом разрешенного использования «для индивидуального жилищного строительства»	%	50
13.	Минимальный процент озелененной территории земельного участка с видом разрешенного использования «малоэтажная многоквартирная жилая застройка»	не устанавливается	
14.	Минимальное количество машино-мест для хранения индивидуального автотранспорта на территории земельного участка при реконструкции объектов	не устанавливается	

3. Требования к градостроительным регламентам в границах подзоны ЕЗРЗ-СП

3.1. Требования к видам разрешенного использования земельных участков в соответствии с Классификатором

Наименование вида разрешенного использования земельного участка	Код (числовое значение) вида разрешенного использования земельного участка
Основные виды разрешенного использования земельных участков	
Растениеводство	1.1

Птицеводство	1.10
Для индивидуального жилищного строительства	2.1
Малоэтажная многоквартирная жилая застройка	2.1.1
Образование и просвещение	3.5
Культурное развитие	3.6
Общественное управление	3.8
Общественное питание	4.6
Гостиничное обслуживание	4.7
Развлекательные мероприятия	4.8.1
Обеспечение занятий спортом в помещениях	5.1.2
Площадки для занятий спортом	5.1.3
Энергетика	6.7
Трубопроводный транспорт	7.5
Обеспечение внутреннего правопорядка	8.3
Историко-культурная деятельность	9.3
Благоустройство территории	12.0.2
Условно разрешенные виды разрешенного использования земельных участков – не устанавливаются	
Вспомогательные виды разрешенного использования земельных участков – не устанавливаются	

3.2. Требования к предельным (минимальным и (или) максимальным) размерам земельных участков и предельным параметрам разрешенного строительства, реконструкции объектов капитального строительства

№ п/п	Наименование	Единица измерения	Количество
1.	Минимальный размер земельного участка	не устанавливается	
2.	Максимальный размер земельного участка	не устанавливается	
3.	Минимальные отступы зданий, сооружений от границ земельного участка	не устанавливаются	
4.	Максимальная высота зданий, сооружений, расположенных на земельном участке, для вновь возводимых объектов	м	10,0
5.	Максимальная высота зданий для объектов, подлежащих реконструкции, превышающих по высоте 10,0 м	не выше отметки реконструируемого объекта	
6.	Максимальный процент застройки в границах земельного участка от площади земельного участка	не устанавливается	

7.	Максимальный класс опасности (по санитарной классификации) объектов капитального строительства, размещаемых на территории земельного участка	IV	
8.	Минимальный процент озелененной территории земельного участка с видом разрешенного использования «для птицеводства»	%	70
9.	Минимальное количество машино-мест для хранения индивидуального автотранспорта на территории земельного участка при реконструкции объектов	не устанавливается	

4. Требования к градостроительным регламентам в границах подзоны ЕЗОЛ-А

4.1. Требования к видам разрешенного использования земельных участков в соответствии с Классификатором

Наименование вида разрешенного использования земельного участка	Код (числовое значение) вида разрешенного использования земельного участка
Основные виды разрешенного использования земельных участков	
Культурное развитие	3.6
Водный спорт	5.1.5
Причалы для маломерных судов	5.4
Энергетика	6.7
Водный транспорт	7.3
Охрана природных территорий	9.1
Историко-культурная деятельность	9.3
Специальное пользование водными объектами	11.2
Гидротехнические сооружения	11.3
Благоустройство территории	12.0.2
Условно разрешенные виды разрешенного использования земельных участков – не устанавливаются	
Вспомогательные виды разрешенного использования земельных участков – не устанавливаются	

4.2. Требования к предельным (минимальным и (или) максимальным) размерам земельных участков и предельным параметрам при размещении и реконструкции объектов недвижимости

№ п/п	Наименование	Единица измерения	Количество
1.	Минимальный размер земельного участка	не устанавливается	
2.	Максимальный размер земельного участка	м ²	400,0

3.	Максимальная площадь земельных участков, подлежащих застройке, от общей площади подзоны ЕЗОЛ-А	%	25
4.	Минимальные отступы зданий, сооружений от границ земельного участка при реконструкции зданий (сооружений) без изменения пятна застройки	не устанавливаются	
5.	Максимальные выступы за красную линию частей зданий, сооружений	не устанавливаются	
6.	Максимальная высота зданий, сооружений, расположенных на земельном участке, для вновь возводимых объектов (в т.ч. временного характера)	м	6,0
7.	Максимальная высота зданий, сооружений, расположенных на земельном участке, для объектов подлежащих реконструкции, высота которых превышает 6,0 м	не выше отметки реконструируемого объекта	
8.	Максимальный процент застройки зданиями, сооружениями от общей площади земельного участка	%	30
9.	Максимальный процент застройки зданиями, сооружениями от общей площади подзоны ЕЗОЛ-А	%	10
10.	Минимальный процент озелененной территории подзоны ЕЗОЛ-А	%	70
11.	Минимальное количество машино-мест для хранения индивидуального автотранспорта на территории земельного участка при реконструкции объектов	не устанавливается	

5. Требования к градостроительным регламентам в границах подзоны ЕЗОЛ-Сх

5.1. Требования к видам разрешенного использования земельных участков в соответствии с Классификатором

Наименование вида разрешенного использования земельного участка	Код (числовое значение) вида разрешенного использования земельного участка
Основные виды разрешенного использования земельных участков	
Растениеводство	1.1
Птицеводство	1.10
Энергетика	6.7
Трубопроводный транспорт	7.5
Благоустройство территории	12.0.2
Условно разрешенные виды разрешенного использования земельных участков – не устанавливаются	
Вспомогательные виды разрешенного использования земельных участков – не устанавливаются	

5.2. Требования к предельным (минимальным и (или) максимальным) размерам земельных участков и предельным параметрам при размещении и реконструкции объектов недвижимости

№ п/п	Наименование	Единица измерения	Количество
1.	Минимальный размер земельного участка	не устанавливается	
2.	Максимальный размер земельного участка	не устанавливается	
3.	Максимальная площадь земельных участков, подлежащих застройке, от общей площади подзоны ЕЗОЛ-Сх	%	25
4.	Минимальные отступы зданий, сооружений от границ земельного участка при реконструкции зданий (сооружений) без изменения пятна застройки	не устанавливаются	
5.	Максимальные выступы за красную линию частей зданий, сооружений	не устанавливаются	
6.	Максимальная высота зданий, сооружений, расположенных на земельном участке, для вновь возводимых объектов (в т.ч. временного характера)	м	6,0
7.	Максимальный процент застройки зданиями, крытыми сооружениями от общей площади единой зоны охраняемого природного ландшафта (ЕЗОЛ) для всех видов основного разрешенного использования земельных участков	%	20
8.	Максимальный процент застройки зданиями, крытыми сооружениями от общей площади единой зоны охраняемого природного ландшафта (ЕЗОЛ) для условно разрешенных и вспомогательных видов разрешенного использования земельных участков	не устанавливается	
9.	Максимальный класс опасности (по санитарной классификации) объектов недвижимости, размещаемых на территории земельного участка	не устанавливается	
10.	Минимальный процент озелененной территории земельного участка	%	70
11.	Минимальное количество машино-мест для хранения индивидуального автотранспорта на территории земельного участка при реконструкции объектов	не устанавливается	

6. Требования к градостроительным регламентам в границах подзоны ЕЗОЛ-Сз

6.1. Требования к видам разрешенного использования земельных участков в соответствии с Классификатором

Наименование вида разрешенного использования земельного участка	Код (числовое значение) вида разрешенного использования земельного участка
Основные виды разрешенного использования земельных участков	
Охрана природных территорий	9.1
Благоустройство территории	12.0.2
Условно разрешенные виды разрешенного использования земельных участков – не устанавливаются	
Вспомогательные виды разрешенного использования земельных участков – не устанавливаются	

6.2. Требования к предельным (минимальным и (или) максимальным) размерам земельных участков и предельным параметрам при размещении и реконструкции объектов недвижимости

№ п/п	Наименование	Единица измерения	Количество
1.	Минимальный размер земельного участка	не устанавливается	
2.	Максимальный размер земельного участка	не устанавливается	
3.	Минимальные отступы зданий, сооружений от границ земельного участка при реконструкции зданий (сооружений) без изменения пятна застройки	не устанавливаются	
4.	Максимальные выступы за красную линию частей зданий, сооружений	не устанавливаются	
5.	Максимальная высота зданий, сооружений, расположенных на земельном участке, для вновь возводимых объектов (в т.ч. временного характера)	м	6,0
6.	Минимальный процент озелененной территории подзоны ЕЗОЛ-Сз	%	90

7. Требования к градостроительным регламентам в границах подзоны ЕЗОЛ-К

7.1. Требования к видам разрешенного использования земельных участков в соответствии с Классификатором

Наименование вида разрешенного использования земельного участка	Код (числовое значение) вида разрешенного использования земельного участка
Основные виды разрешенного использования земельных участков	
Благоустройство территории	12.0.2
Ритуальная деятельность	12.1
Условно разрешенные виды разрешенного использования земельных участков – не устанавливаются	

Вспомогательные виды разрешенного использования земельных участков – не устанавливаются
--

7.2. Требования к предельным (минимальным и (или) максимальным) размерам земельных участков и предельным параметрам при размещении объектов и реконструкции объектов недвижимости – не устанавливаются.

Перечень объектов ценной архитектурной застройки

№ п/п	Местоположение объекта	Назначение объекта
1.	ул. Кондопожская, д. 7	жилой дом
2.	ул. Кондопожская, д. 8	жилой дом
3.	ул. Кондопожская, д. 13	жилой дом
4.	ул. Кондопожская, д. 17	жилой дом
5.	ул. Кондопожская, д. 20	жилой дом
6.	ул. Кондопожская, д. 24	жилой дом
7.	ул. Кондопожская, д. 28	жилой дом
8.	ул. Кондопожская, д. 29	жилой дом
9.	ул. Кондопожская, д. 30	жилой дом
10.	ул. Кондопожская, д. 61	жилой дом
11.	ул. Кондопожская, д. 63	жилой дом
12.	ул. Кондопожская, д. 65	жилой дом

Перечень объектов рядовой застройки

№ п/п	Местоположение объекта	Назначение объекта
1	2	3
1.	ул. Кондопожская, д. 1а	жилой дом
2.	ул. Кондопожская, д. 2а	жилой дом
3.	ул. Кондопожская, д. 2	жилой дом
4.	ул. Кондопожская, д. 6	жилой дом
5.	ул. Кондопожская, д. 9	жилой дом
6.	ул. Кондопожская, д. 12	жилой дом
7.	ул. Кондопожская, д. 16	жилой дом
8.	ул. Кондопожская, д. 18	жилой дом
9.	ул. Кондопожская, д. 19	жилой дом
10.	ул. Кондопожская, д. 21	жилой дом
11.	ул. Кондопожская, д. 25а	жилой дом
12.	ул. Кондопожская, д. 27	жилой дом
13.	ул. Кондопожская, д. 31	жилой дом
14.	ул. Кондопожская, д. 32	жилой дом
15.	ул. Кондопожская, д. 33	жилой дом
16.	ул. Кондопожская, д. 34	жилой дом
17.	ул. Кондопожская, д. 35	жилой дом

1	2	3
18.	ул. Кондопожская, д. 36	жилой дом
19.	ул. Кондопожская, д. 37а	жилой дом
20.	ул. Кондопожская, д. 37	жилой дом
21.	ул. Кондопожская, д. 38	жилой дом
22.	ул. Кондопожская, д. 39	жилой дом
23.	ул. Кондопожская, д. 40	жилой дом
24.	ул. Кондопожская, д. 41	жилой дом
25.	ул. Кондопожская, д. 45	жилой дом
26.	ул. Кондопожская, д. 46	жилой дом
27.	ул. Кондопожская, д. 47	жилой дом
28.	ул. Кондопожская, д. 48	жилой дом
29.	ул. Кондопожская, д. 49	жилой дом
30.	ул. Кондопожская, д. 49а	жилой дом
31.	ул. Кондопожская, д. 50	жилой дом
32.	ул. Кондопожская, д. 51	жилой дом
33.	ул. Кондопожская, д. 53	жилой дом
34.	ул. Кондопожская, д. 54	жилой дом
35.	ул. Кондопожская, д. 55	жилой дом
36.	ул. Кондопожская, д. 70	жилой дом
37.	ул. Кондопожская, д. 72	жилой дом
38.	ул. Кондопожская, д. 76	жилой дом
39.	ул. Кондопожская, д. 82	жилой дом
40.	ул. Кондопожская, д. 87	жилой дом
41.	ул. Кондопожская, д. 88	жилой дом
42.	ул. Кондопожская, д. 89	жилой дом
43.	ул. Кондопожская, д. 96	жилой дом
44.	ул. Кондопожская, д. 106	жилой дом
45.	ул. Кондопожская, д. 108	жилой дом
46.	ул. Кондопожская, д. 110	жилой дом
47.	ул. Кондопожская, д. 112	жилой дом
48.	ул. Кондопожская, д. 114	жилой дом
49.	ул. Кондопожская, д. 106	жилой дом
50.	ул. Кондопожская, д. 108	жилой дом
51.	ул. Кондопожская, д. 110	жилой дом
52.	ул. Кондопожская, д. 112	жилой дом

1	2	3
53.	ул. Кондопожская, д. 114	жилой дом
54.	ул. Кондопожская, д. 118	жилой дом
55.	ул. Кондопожская, д. 120	жилой дом
56.	ул. Кондопожская, д. 124	жилой дом
57.	ул. Кондопожская, д. 126	жилой дом
58.	ул. Кондопожская, д. 128	жилой дом
59.	ул. Кондопожская, д. 126	жилой дом
60.	ул. Кондопожская, д. 128	жилой дом
61.	ул. Кондопожская, д. 128а	жилой дом
62.	ул. Кондопожская, д. 132	жилой дом
63.	ул. Кондопожская, д. 134	жилой дом
64.	ул. Кондопожская, д. 136	жилой дом
65.	ул. Кондопожская, д. 140	жилой дом
66.	ул. Кондопожская, д. 144	жилой дом
67.	ул. Кондопожская, д. 150	жилой дом
68.	ул. Кондопожская, д. 152	жилой дом

Перечень объектов нейтральной застройки

№ п/п	Местоположение объекта	Назначение объекта
1	2	3
1.	ул. Кондопожская, д. 1б	жилой дом
2.	ул. Кондопожская, д. 1	жилой дом
3.	ул. Кондопожская, д. 2в	жилой дом
4.	ул. Кондопожская, д. 2б	жилой дом
5.	ул. Кондопожская, д. 3	жилой дом
6.	ул. Кондопожская, д. 4	жилой дом
7.	ул. Кондопожская, д. 5а	жилой дом
8.	ул. Кондопожская, д. 5	жилой дом
9.	ул. Кондопожская, д. 10	жилой дом
10.	ул. Кондопожская, д. 43	жилой дом
11.	ул. Кондопожская, д. 50а	жилой дом
12.	ул. Кондопожская, д. 5б	жилой дом
13.	ул. Кондопожская, д. 58	жилой дом
14.	ул. Кондопожская, д. 71	жилой дом
15.	ул. Кондопожская, д. 79	жилой дом

1	2	3
16.	ул. Кондопожская, д. 84	жилой дом
17.	ул. Кондопожская, д. 86	жилой дом
18.	ул. Кондопожская, д. 104	жилой дом
19.	ул. Кондопожская, д. 116	жилой дом
20.	ул. Кондопожская, д. 122	жилой дом
21.	ул. Кондопожская, д. 146	жилой дом

Перечень объектов дисгармонирующей застройки

№ п/п	Местоположение объекта	Назначение объекта
1.	ул. Кондопожская, д. 1в	жилой дом
2.	ул. Кондопожская, д. 11	жилой дом
3.	ул. Кондопожская, д. 14	жилой дом
4.	ул. Кондопожская, д. 23	жилой дом
5.	ул. Кондопожская, д. 26	жилой дом
6.	ул. Кондопожская, д. 42	жилой дом
7.	ул. Кондопожская, д. 60	жилой дом
8.	ул. Кондопожская, д. 62	жилой дом
9.	ул. Кондопожская, д. 66	жилой дом
10.	ул. Кондопожская, д. 90	жилой дом
11.	ул. Кондопожская, д. 138	жилой дом

Перечень объектов диссонирующей застройки

№ п/п	Местоположение объекта	Назначение объекта
1	2	3
1.	ул. Кондопожская, д. 25	жилой дом
2.	ул. Кондопожская, д. 52	жилой дом
3.	ул. Кондопожская, д. 64	жилой дом
4.	ул. Кондопожская, д. 67	жилой дом
5.	ул. Кондопожская, д. 80	жилой дом
6.	ул. Кондопожская, д. 81	жилой дом
7.	ул. Кондопожская, д. 92	жилой дом
8.	ул. Кондопожская, д. 92а	жилой дом
9.	ул. Кондопожская, д. 92б	жилой дом
10.	ул. Кондопожская, д. 98	жилой дом

1	2	3
11.	ул. Кондопожская, д. 98а	жилой дом
12.	ул. Кондопожская, д. 100	жилой дом
13.	ул. Кондопожская, д. 102	жилой дом
14.	ул. Кондопожская, д. 102а	жилой дом
15.	ул. Кондопожская, д. 102б	жилой дом
