



Российская Федерация
Республика Карелия

ПРАВИТЕЛЬСТВО РЕСПУБЛИКИ КАРЕЛИЯ

ПОСТАНОВЛЕНИЕ

от 11 января 2022 года № 1-П

г. Петрозаводск

Об установлении зон охраны объекта культурного наследия федерального значения «Часовня (деревянная)», XVII в., расположенного по адресу: Республика Карелия, Медвежьегорский район, деревня Усть-Яндома, и утверждении требований к градостроительным регламентам в границах территорий данных зон

В соответствии со статьями 56, 57, 57¹ Земельного кодекса Российской Федерации, статьей 34 Федерального закона от 25 июня 2002 года № 73-ФЗ «Об объектах культурного наследия (памятниках истории и культуры) народов Российской Федерации», пунктом 14 статьи 3 Закона Республики Карелия от 6 июня 2005 года № 883-ЗРК «Об объектах культурного наследия (памятниках истории и культуры) народов Российской Федерации в Республике Карелия», Положением о зонах охраны объектов культурного наследия (памятников истории и культуры) народов Российской Федерации, утвержденным постановлением Правительства Российской Федерации от 12 сентября 2015 года № 972 «Об утверждении Положения о зонах охраны объектов культурного наследия (памятников истории и культуры) народов Российской Федерации и о признании утратившими силу отдельных положений нормативных правовых актов Правительства Российской Федерации», Правительство Республики Карелия **п о с т а н о в л я е т:**

1. Установить зоны охраны объекта культурного наследия федерального значения «Часовня (деревянная)», XVII в., расположенного по адресу: Республика Карелия, Медвежьегорский район, деревня Усть-Яндома, согласно приложению 1.
2. Утвердить требования к градостроительным регламентам в границах территорий зон охраны объекта культурного наследия федерального значения «Часовня (деревянная)», XVII в., расположенного по адресу: Республика Карелия, Медвежьегорский район, деревня Усть-Яндома, согласно приложению 2.

Глава
Республики Карелия



А.О. Парфенчиков

Приложение 1
к постановлению Правительства
Республики Карелия
от 11 января 2022 года № 1-П

Зоны охраны
объекта культурного наследия федерального значения
«Часовня (деревянная)», XVII в., расположенного по адресу:
Республика Карелия, Медвежьегорский район, деревня Усть-Яндома

В целях обеспечения сохранности объекта культурного наследия федерального значения «Часовня (деревянная)», XVII в., расположенного по адресу: Республика Карелия, Медвежьегорский район, деревня Усть-Яндома (далее – объект культурного наследия), на территории, сопряженной с объектом культурного наследия, устанавливаются зоны охраны объекта культурного наследия в следующем составе:

- охранная зона (ОЗ);
- зона регулирования застройки и хозяйственной деятельности (ЗРЗ);
- зона охраняемого природного ландшафта (ЗОЛ).

Охранная зона (ОЗ)

Описание местоположения границ охранной зоны (ОЗ)

Сведения об объекте		
Охранная зона (ОЗ)		
№ п/п	Характеристика объекта	Описание характеристик
1.	Местоположение объекта	Республика Карелия, Медвежьегорский муниципальный район, дер. Усть-Яндома
2.	Площадь объекта +/- величина погрешности определения площади (Р +/- Дельта Р)	7242 +/- 30 м ²
3.	Иные характеристики объекта	–

Сведения о местоположении границ территории охранной зоны (ОЗ)					
1. Система координат: МСК-10					
2. Сведения о характерных точках границ объекта					
Обозначение характерных точек границ	Координаты, м		Метод определения координат характерной точки	Средняя квадратическая погрешность положения характерной точки (M _t), м	Описание обозначения точки на местности (при наличии)
	X	Y			
1	2	3	4	5	6

1	2	3	4	5	6
1	389401,58	1568913,32	геодезический	0,10	
2	389420,61	1568961,96			
3	389394,57	1568983,04			
4	389374,37	1568989,82			
5	389351,71	1569008,94			
6	389339,62	1569011,09			
7	389326,49	1569009,89			
8	389316,39	1569004,32			
9	389311,42	1568986,64			
10	389306,60	1568969,39			
11	389309,46	1568949,81			
12	389308,90	1568946,42			
13	389292,30	1568928,18			
1	389401,58	1568913,32			
15	389363,08	1568970,31			
16	389363,83	1568975,10			
17	389358,58	1568985,68			
18	389341,96	1568993,08			
19	389334,04	1568993,00			
20	389328,63	1568983,35			
21	389328,16	1568975,49			
22	389330,68	1568968,85			
23	389334,27	1568964,13			
24	389339,59	1568962,29			
25	389341,74	1568962,07			
26	389340,00	1568962,61			
14	389357,62	1568963,86			
15	389363,08	1568970,31			

Зона регулирования застройки и хозяйственной деятельности (ЗРЗ)

Описание местоположения границ зоны регулирования застройки и хозяйственной деятельности (ЗРЗ)

Сведения об объекте		
Зона регулирования застройки и хозяйственной деятельности (ЗРЗ)		
№ п/п	Характеристика объекта	Описание характеристик
1.	Местоположение объекта	Республика Карелия, Медвежьегорский муниципальный район, дер. Усть-Яндома
2.	Площадь объекта +/- величина погрешности определения площади (Р +/- Дельта Р)	30 587 +/- 61 м ²
3.	Иные характеристики объекта	-

Сведения о местоположении границ территории охранной зоны (ЗРЗ)					
1. Система координат: МСК-10					
2. Сведения о характерных точках границ объекта					
Обозначение характерных точек границ	Координаты, м		Метод определения координат характерной точки	Средняя квадратическая погрешность положения характерной точки (M _t), м	Описание обозначения точки на местности (при наличии)
	X	Y			
27	389540,62	1568795,44	геодезический	0,10	
28	389588,57	1568893,16			
29	389545,97	1568928,59			
30	389502,31	1568928,68			
31	389469,37	1568935,95			
2	389420,61	1568961,96			
1	389401,58	1568913,32			
13	389292,30	1568928,18			
32	389276,16	1568867,31			
33	389416,31	1568817,26			
34	389445,56	1568810,93			
27	389540,62	1568795,44			

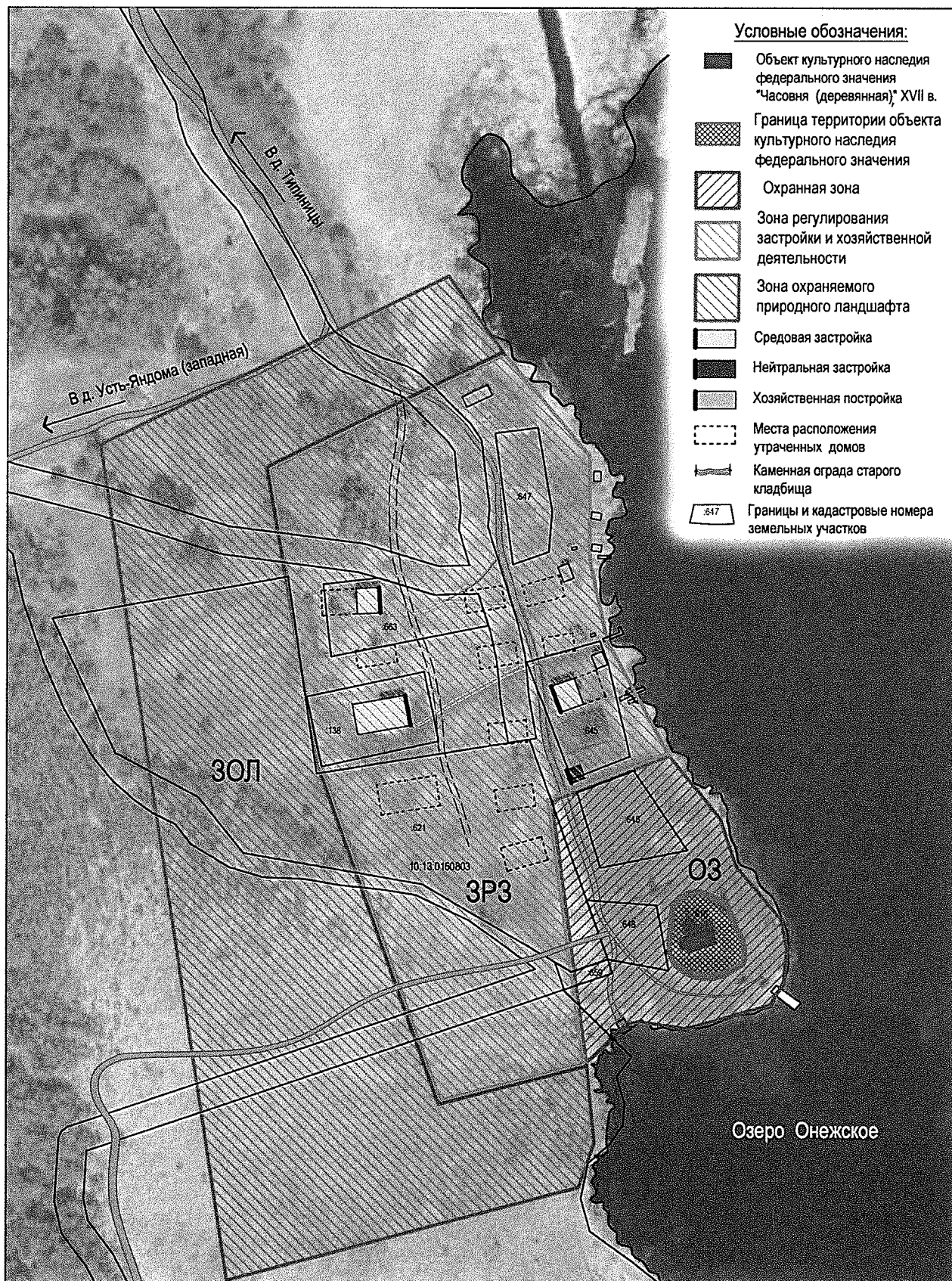
Зона охраняемого природного ландшафта (ЗОЛ)

Описание местоположения границ зоны охраняемого природного ландшафта (ЗОЛ)

Сведения об объекте		
Зона охраняемого природного ландшафта (ЗОЛ)		
№ п/п	Характеристика объекта	Описание характеристик
1.	Местоположение объекта	Республика Карелия, Медвежьегорский муниципальный район, дер. Усть-Яндома
2.	Площадь объекта +/- величина погрешности определения площади (P +/- Дельта P)	35 812 +/- 66 м ²
3.	Иные характеристики объекта	—

Сведения о местоположении границ территории охранной зоны (ЗОЛ)					
1. Система координат: МСК-10					
2. Сведения о характерных точках границ объекта					
Обозначение характерных точек границ	Координаты, м		Метод определения координат характерной точки	Средняя квадратическая погрешность положения характерной точки (M _t), м	Описание обозначения точки на местности (при наличии)
	X	Y			
39	389550,57	1568724,92	геодезический	0,10	
35	389621,58	1568869,62			
28	389588,57	1568893,16			
27	389540,62	1568795,44			
34	389445,65	1568810,93			
33	389416,31	1568817,26			
32	389276,16	1568867,31			
13	389292,30	1568928,18			
36	389258,33	1568931,52			
37	389239,75	1568925,08			
38	389200,82	1568778,23			
39	389550,57	1568724,92			

Графическое описание местоположения границ зон охраны объекта культурного наследия



Приложение 2
к постановлению Правительства
Республики Карелия
от 11 января 2022 года № 1-П

Требования

к градостроительным регламентам в границах территорий зон охраны объекта культурного наследия федерального значения «Часовня (деревянная)», XVII в., расположенного по адресу: Республика Карелия, Медвежьегорский район, деревня Усть-Яндома

1. В границах территории охранной зоны (ОЗ) запрещается:

строительство объектов капитального строительства, за исключением применения специальных мер, направленных на сохранение и восстановление (регенерацию) историко-градостроительной и (или) природной среды объекта культурного наследия (восстановление, воссоздание, выполнение частично или полностью утраченных элементов и (или) характеристик историко-градостроительной и (или) природной среды);

размещение высотных сооружений связи, рекламных конструкций (за исключением малогабаритных указателей расположения туристских ресурсов), временных построек и объектов (автостоянок, киосков, навесов);

размещение инженерных коммуникаций надземным и наземным способами;

проведение работ, создающих динамические нагрузки на грунт и оказывающих негативное воздействие на объект культурного наследия;

изменение естественной береговой линии.

2. В границах территории охранной зоны (ОЗ) разрешается:

восстановление еловой рощи вокруг памятника на основе архивных фотографий с посадкой деревьев вблизи кладбищенской ограды, за ее пределами с северо-восточной, восточной и юго-восточной сторон от памятника;

покос травы, вырубка сорного кустарника с сохранением и восстановлением сложившегося в природном ландшафте соотношения открытых и закрытых пространств;

сохранение всех исторически ценных градоформирующих объектов: береговой линии, высотного превышения места расположения часовни над уровнем береговой линии озера (порядка 2,5 м), открытых пространств с севера, запада и юга от часовни;

использование при ремонте дорожного покрытия улиц следующих видов дорожного покрытия: грунтового, улучшенного грунтового с различными добавками, щебеночного или гравийного (для тропинок – грунтовое покрытие);

проведение работ по сохранению и регенерации историко-градостроительной и природной среды объекта культурного наследия, в том

числе благоустройство в части ремонта, реконструкции и устройства инженерных сетей, каменной ограды кладбища, исторической дороги и тропиной сети;

проведение мероприятий по обеспечению противопожарной и экологической безопасности, сохранение пожарных проездов к зданиям, противопожарных разрывов между строениями;

ремонт или устройство нового пожарного пирса в деревянном исполнении.

3. Требования к предельным (минимальным и (или) максимальным) размерам земельных участков и предельным параметрам разрешенного строительства, реконструкции объектов капитального строительства (в целях обеспечения сохранности объекта культурного наследия в его исторической среде) в границах территории охранной зоны (ОЗ) не устанавливаются.

4. В границах территории зоны регулирования застройки и хозяйственной деятельности (ЗРЗ) запрещается:

изменение направления трассировки улиц относительно их существующих осевых линий;

устройство ограждений, закрывающих лицевую фасадную часть дома, обращенную на улицу;

надземное и наземное размещение инженерных коммуникаций;

размещение высотных мачтовых конструкций, вышек сотовой связи;

устройство сплошных нестепрозрачных ограждений земельных участков высотой выше 1,2 м, использование для ограждений нетрадиционного материала (металл, пластик, кирпич, бетон);

применение в архитектурных решениях при строительстве или реконструкции домов скатных крыш с переломами, крыш с башенками, шпильями.

5. В границах территории зоны регулирования застройки и хозяйственной деятельности (ЗРЗ) разрешается:

сохранение исторической трассировки улиц и исторического принципа застройки отдельно стоящими малоэтажными (индивидуальными) жилыми домами;

расположение домов вдоль исторически сложившейся деревенской улицы с ориентацией на нее главных, торцевых фасадов;

применение при строительстве (реконструкции) объектов капитального строительства в отделке фасадов зданий и сооружений материалов из древесины (открытые бревенчатые стены, дощатая обшивка стен или ее имитация);

расположение входов в здания и крылец со стороны боковых фасадов;

использование в декоративном оформлении фасадов деревянных резных наличников на окнах, причелин и подзоров с резьбой на крыше и крыльцах, балконов на фронте;

установка оборудования освещения (уличные фонари) на стенах домов;

устройство деревянных причалов для маломерных судов и забора воды;

благоустройство территории (ремонт дорожного покрытия проездов, пешеходных дорожек, обеспечение водостоков);

проведение мероприятий по обеспечению противопожарной и экологической безопасности, сохранение пожарных проездов к зданиям, противопожарных разрывов между строениями.

В отношении объектов средовой исторической застройки¹ допускается:
разборка строительных конструкций (в том числе несущих), техническое состояние которых в результате оценки определено как аварийное;

реконструкция без изменения места размещения домов, локальное изменение архитектурного решения лицевых и дворовых фасадов с учетом вышеперечисленных требований к проведению строительства и реконструкции домов и их архитектурному облику;

устройство мансард без изменения конфигурации крыши с повышением отметки конька не более чем на 0,5 м;

восстановление утраченных элементов исторического архитектурного решения (крылец, наличников, обшивки дощатой и т.п.);

строительство и реконструкция объектов капитального строительства в соответствии с предельными параметрами разрешенного строительства, установленными пунктом 6 настоящего приложения.

6. Требования к предельным (минимальным и (или) максимальным) размерам земельных участков и предельным параметрам разрешенного строительства, реконструкции объектов капитального строительства (в целях обеспечения сохранности объекта культурного наследия в его исторической среде) в границах территории зоны регулирования застройки и хозяйственной деятельности (ЗРЗ):

максимальная площадь застройки земельного участка – 30%;

максимальная высота зданий и сооружений при строительстве и реконструкции – 10,0 м;

максимальное количество этажей – 2;

длина фасада, ориентированного вдоль улицы – от 6,0 до 9,0 м;

торцевой фасад дома должен быть меньше длины продольных фасадов или равен ей;

по стилевому решению дома должны быть приближены к традиционным домам Заонежья, прямоугольные или Г-образные в плане, с двускатными или вальмовыми крышами;

уклон крыш не должен превышать 45 градусов;

в коньке угол крыш – не менее 90 градусов;

число окон по торцевому фасаду от 3 до 6;

по фасадам исключается сплошное остекление, форма окон предпочтительно прямоугольно-вытянутая, рекомендуется трехчастная расстекловка оконных рам;

¹ Объекты средовой исторической застройки отображены в графическом описании местоположения границ зон охраны объекта культурного наследия (приложение 1 к настоящему постановлению).

крыши домов – двухскатные и вальмовые, возможно с мезонинами по лицевому фасаду;

в цветовом решении кровель применять серый, темно-коричневый, темно-зеленый цвета, не использовать материал с блестящей и яркой поверхностью;

в цветовом решении фасадов исключить использование розового, фиолетового, красного, ярко-синего и зеленого цветов и флуоресцентных красок;

установка ограждений усадебных участков по типу традиционных высотой не более 1,2 м, светопрозрачных, материал – дерево (в виде косой жердевой изгороди или с горизонтальной укладкой жердей), не перекрывающих лицевые фасады;

при ремонте дорожного покрытия улиц использовать его следующие виды: грунтовое, улучшенное грунтовое с различными добавками, щебеночное или гравийное.

7. В границах территории зоны охраняемого природного ландшафта (ЗОЛ) запрещается:

строительство объектов капитального строительства;

размещение объектов, оказывающих негативное воздействие на окружающую среду, отнесенных в соответствии с Федеральным законом от 10 января 2002 года № 7-ФЗ «Об охране окружающей среды» и постановлением Правительства Российской Федерации от 31 декабря 2020 года № 2398 «Об утверждении критериев отнесения объектов, оказывающих негативное воздействие на окружающую среду, к объектам I, II, III и IV категорий» к I, II и III категориям;

размещение временных сооружений (автостоянки, киоски, навесы);

размещение высотных мачтовых конструкций, вышек сотовой связи;

устройство несветопрозрачных изгородей земельных участков, использование для изгородей нетрадиционного материала (металл, пластик, кирпич, бетон);

несанкционированное складирование коммунальных и промышленных отходов;

надземное и наземное размещение инженерных коммуникаций.

8. В границах территории зоны охраняемого природного ландшафта (ЗОЛ) разрешается:

установка в пределах усадебных участков светопрозрачных оград по типу традиционных высотой не более 1,2 м, материал ограждений – дерево (в виде косой жердевой изгороди или с горизонтальной укладкой жердей);

ремонт дорожного покрытия улиц с использованием его следующих видов: грунтовое, улучшенное грунтовое с различными добавками, щебеночное или гравийное;

сохранение сложившегося характера природной среды по видам зеленых насаждений;

санитарная рубка зеленых насаждений, вырубка сорного кустарника с целью сохранения сложившегося в охраняемом природном ландшафте соотношения открытых и закрытых пространств, покос травы;

капитальный ремонт и реконструкция существующих объектов инженерной инфраструктуры;

проведение мероприятий по обеспечению противопожарной и экологической безопасности.

9. Требования к предельным (минимальным и (или) максимальным) размерам земельных участков и предельным параметрам разрешенного строительства, реконструкции объектов капитального строительства (в целях обеспечения сохранности объекта культурного наследия в его исторической среде) в границах территории зоны охраняемого природного ландшафта (ЗОЛ) не устанавливаются.
