



Российская Федерация  
Республика Карелия

## ПРАВИТЕЛЬСТВО РЕСПУБЛИКИ КАРЕЛИЯ

### ПОСТАНОВЛЕНИЕ

от 10 декабря 2021 года № 568-П

г. Петрозаводск

#### **Об изменении границ земель, на которых расположены леса, находящиеся в лесопарковых и зеленых зонах на территории Кондопожского и Прионежского лесничеств Республики Карелия**

В соответствии с пунктом 1<sup>2</sup> статьи 82 Лесного кодекса Российской Федерации, пунктами 12, 13 Правил изменения границ земель, на которых располагаются леса, указанные в пунктах 3 и 4 части 1 статьи 114 Лесного кодекса Российской Федерации, и определения функциональных зон в лесах, расположенных в лесопарковых зонах, утвержденных постановлением Правительства Российской Федерации от 21 декабря 2019 года № 1755 «Об утверждении Правил изменения границ земель, на которых располагаются леса, указанные в пунктах 3 и 4 части 1 статьи 114 Лесного кодекса Российской Федерации и определения функциональных зон в лесах, расположенных в лесопарковых зонах», пунктом 6<sup>1-1</sup> статьи 5 Закона Республики Карелия от 5 мая 2008 года № 1188-ЗРК «О разграничении полномочий органов государственной власти Республики Карелия в области лесных отношений» Правительство Республики Карелия **п о с т а н о в л я е т**:

1. Утвердить проектную документацию по изменению границ земель, на которых расположены леса, находящиеся в лесопарковых и зеленых зонах на территории Кондопожского и Прионежского лесничеств Республики Карелия.

2. Исключить из границ земель, на которых расположены леса, находящиеся в лесопарковых и зеленых зонах Кондопожского и Прионежского лесничеств, лесные участки, расположенные в границах лесных кварталов 10, 27 Кондопожского участкового лесничества Кондопожского лесничества, лесных кварталов 21, 22 Пригородного участкового лесничества и лесных кварталов 19, 20 Лососинского участкового лесничества Прионежского лесничества, общей площадью 19,0321 га.

3. Включить в границы земель, на которых расположены леса, находящиеся в лесопарковых и зеленых зонах Кондопожского и Прионежского лесничеств, лесные участки, расположенные в границах лесного квартала 29 Кондопожского участкового лесничества Кондопожского лесничества, лесных кварталов 74, 75 Лососинского участкового лесничества, лесного квартала 22 Пригородного участкового лесничества Прионежского лесничества, общей площадью 19,0321 га.

4. Утвердить текстовое и графическое описание местоположения границ лесных участков, исключаемых из границ и включаемых в границы земель, на которых расположены леса, находящиеся в лесопарковых и зеленых зонах Кондопожского и Прионежского лесничеств, согласно приложению к настоящему постановлению.

Глава  
Республики Карелия



А.О. Парфенчиков

Приложение  
к постановлению Правительства  
Республики Карелия  
от 10 декабря 2021 года № 568-П

Текстовое и графическое описание местоположения  
границ лесных участков, исключаемых из границ и включаемых  
в границы земель, на которых расположены леса, находящиеся в лесопарковых  
и зеленых зонах Кондопожского и Прионежского лесничеств

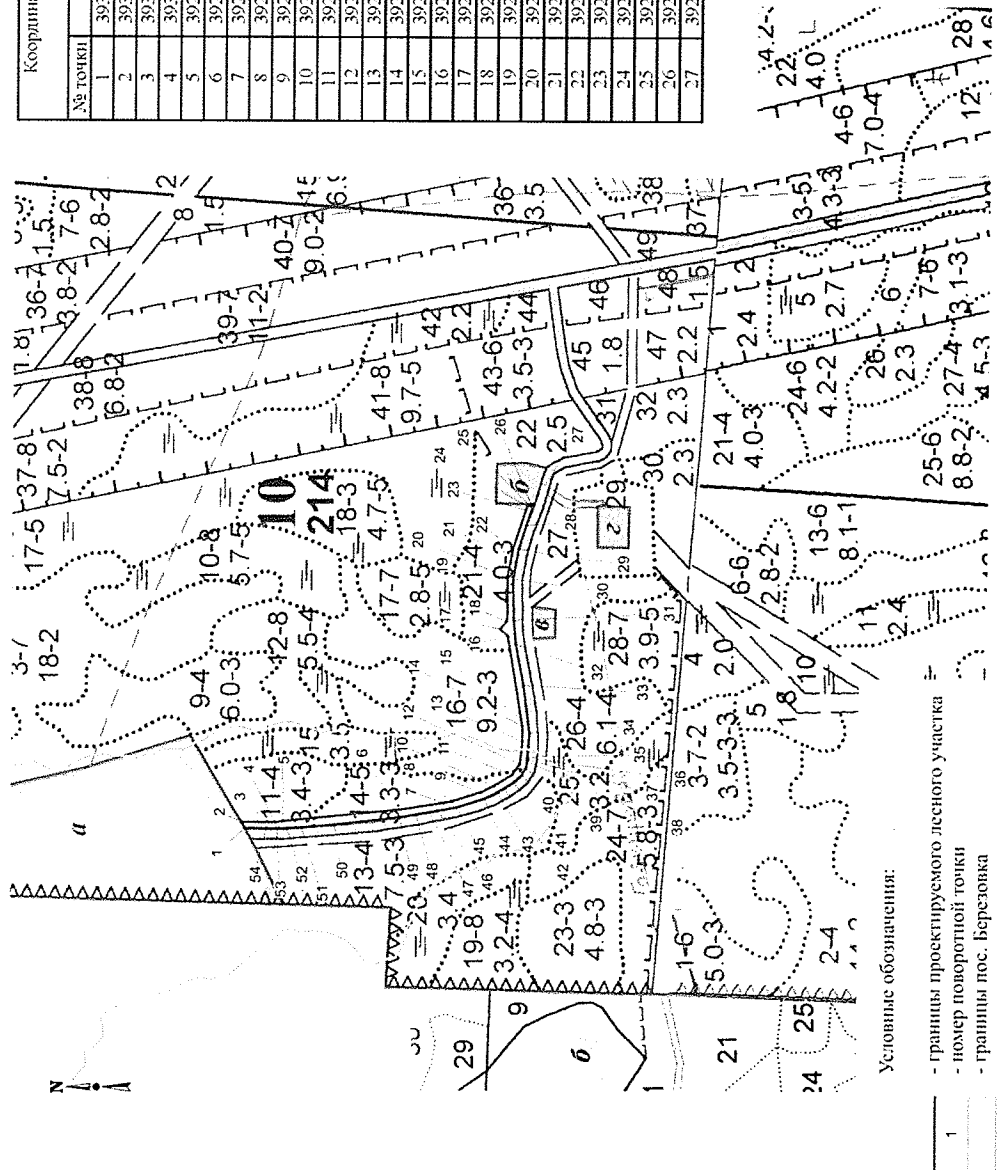


**СХЕМА РАСПОЛОЖЕНИЯ И ГРАНИЦЫ ЛЕСНОГО УЧАСТКА № 2,  
ПРОЕКТИРУЕМОГО К ИСКЛЮЧЕНИЮ ИЗ ЗЕЛЕННЫХ ЗОН**

Субъект Российской Федерации: Республика Карелия  
Муниципальное образование: Кондопожское городское поселение, Кондопожский муниципальный район, Кондопожское Кондопожское  
Лесничество (лесопарк): квартал 10, части выделов 11, 14, 16, 21, 1.6116 га  
Участковое лесничество: лесотаксационных выделов и их частей:  
Участковое лесничество: лесотаксационных выделов и их частей:  
Площадь лесного участка:  
Масштаб 1:10 000

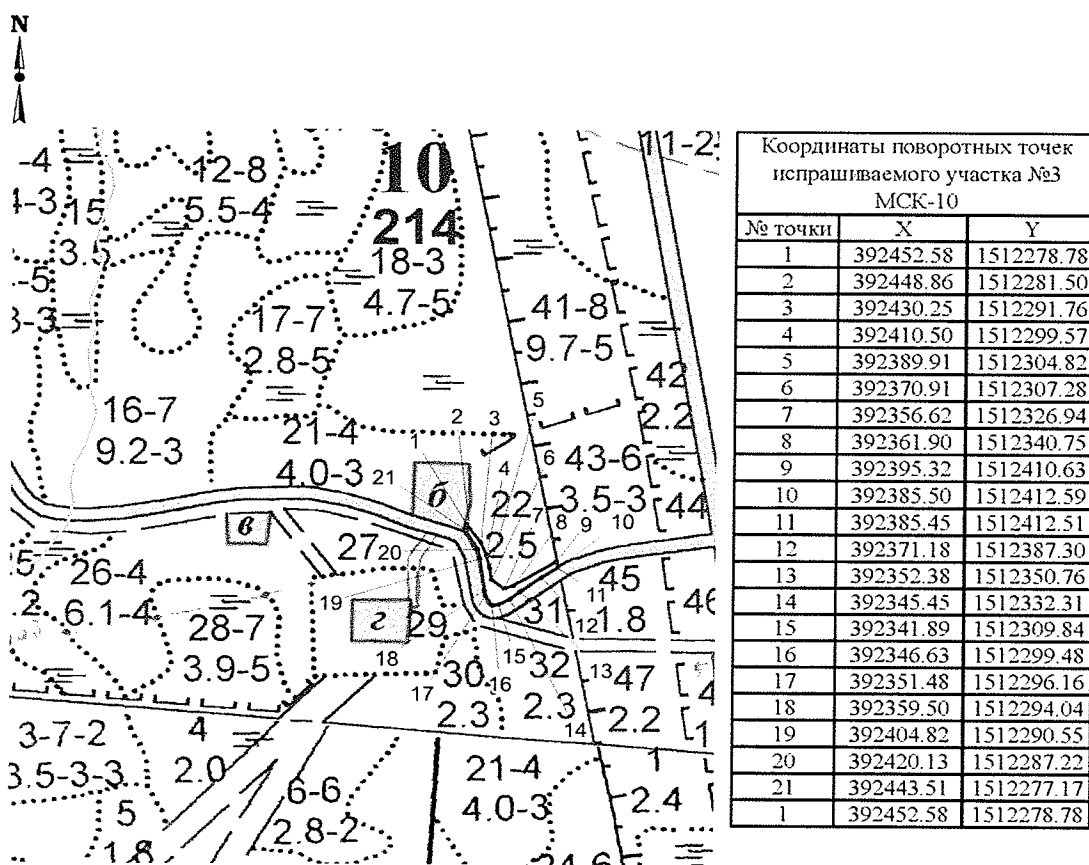
Координаты поворотных точек испрашиваемого участка №2 МСК-10

№ точки	X	Y	№ точки	X	Y
1	393074.90	1511512.49	28	392516.76	1512157.53
2	393082.21	1511525.85	29	392533.78	1512080.05
3	393025.45	1511521.33	30	392547.34	1512005.69
4	393008.47	1511521.07	31	392552.41	1511957.86
5	392991.61	1511523.00	32	392550.90	1511938.62
6	392698.65	1511575.86	33	392335.42	1511849.18
7	392683.66	1511579.48	34	392512.17	1511719.78
8	392669.19	1511584.84	35	392518.80	1511687.43
9	392608.66	1511611.35	36	392522.93	1511689.35
10	392581.13	1511627.64	37	392523.69	1511687.72
11	392558.35	1511630.09	38	392519.44	1511685.74
12	392541.64	1511677.37	39	392523.86	1511677.70
13	392532.00	1511707.87	40	392529.56	1511667.32
14	392530.00	1511739.79	41	392545.63	1511635.89
15	392531.91	1511755.70	42	392556.61	1511622.46
16	392563.30	1511927.02	43	392573.30	1511615.09
17	392579.37	1511940.64	44	392582.33	1511609.10
18	392565.72	1511936.85	45	392673.79	1511569.33
19	392564.55	1511975.83	46	392695.89	1511562.42
20	392553.42	1512069.86	47	392710.67	1511557.85
21	392551.03	1512084.47	48	392741.62	1511552.34
22	392547.37	1512098.81	49	392777.82	1511547.98
23	392520.01	1512189.20	50	392882.49	1511529.15
24	392517.14	1512197.00	51	392954.88	1511517.11
25	392508.38	1512197.03	52	392987.34	1511510.17
26	392506.83	1512200.86	53	393003.92	1511508.36
27	392502.18	1512200.35	54	393027.97	1511508.89
			1	393074.90	1511512.49



### СХЕМА РАСПОЛОЖЕНИЯ И ГРАНИЦЫ ЛЕСНОГО УЧАСТКА № 3, ПРОЕКТИРУЕМОГО К ИСКЛЮЧЕНИЮ ИЗ ЗЕЛЕННЫХ ЗОН

Субъект Российской Федерации: Республика Карелия  
Муниципальное образование: Кондопожское городское поселение,  
Кондопожский муниципальный район  
Лесничество (лесопарк): Кондопожское  
Участковое лесничество: Кондопожское  
Номер (номера) лесных кварталов, лесотаксационных выделов и их частей: квартал 10, часть выдела 22  
Площадь лесного участка: 0,2639 га  
Масштаб 1:10 000



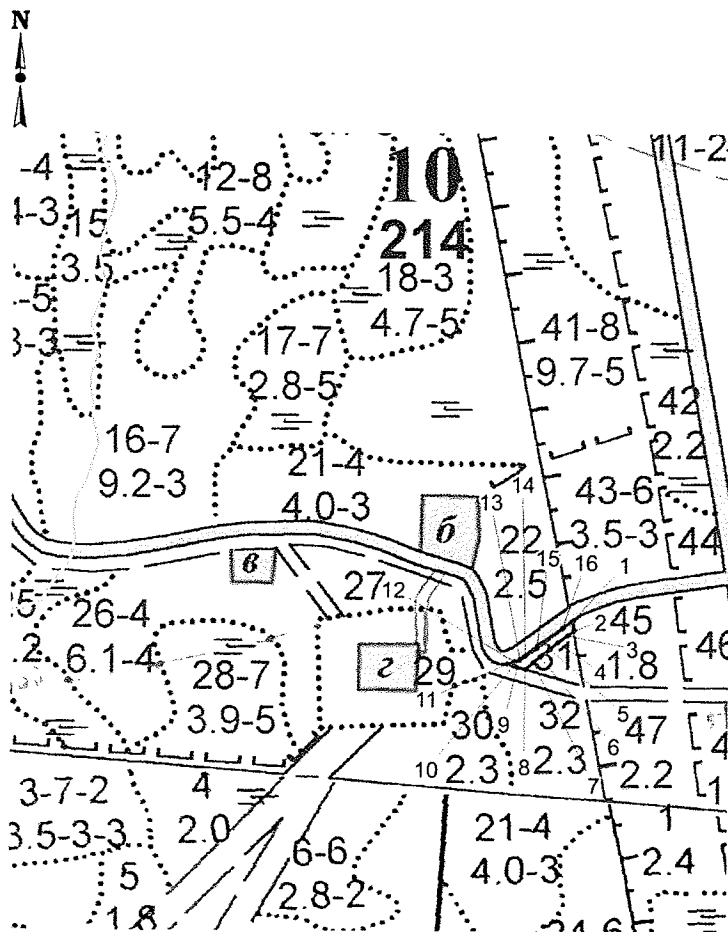
**СХЕМА РАСПОЛОЖЕНИЯ И ГРАНИЦЫ ЛЕСНОГО УЧАСТКА № 4,  
ПРОЕКТИРУЕМОГО К ИСКЛЮЧЕНИЮ ИЗ ЗЕЛЕННЫХ ЗОН**

Субъект Российской Федерации:  
Муниципальное образование:

Республика Карелия  
Кондопожское городское поселение,  
Кондопожский муниципальный район


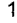

Лесничество (лесопарк):  
Участковое лесничество:  
Номер (номера) лесных кварталов,  
лесотаксационных выделов и их частей:  
Площадь лесного участка:  
Масштаб 1:10 000

Кондопожское  
Кондопожское  
квартал 10, часть выдела 31  
0,1952 га



Координаты поворотных точек испрашиваемого участка №4 МСК-10		
№ точки	X	Y
1	392374.56	1512414.65
2	392360.29	1512417.33
3	392330.78	1512355.63
4	392323.72	1512338.51
5	392319.76	1512324.73
6	392319.43	1512322.70
7	392318.30	1512294.50
8	392317.43	1512272.67
9	392317.04	1512262.86
10	392323.23	1512262.47
11	392327.25	1512262.22
12	392328.23	1512287.64
13	392331.73	1512313.20
14	392336.29	1512334.81
15	392342.62	1512353.94
16	392361.79	1512392.00
1	392374.56	1512414.65

Условные обозначения:

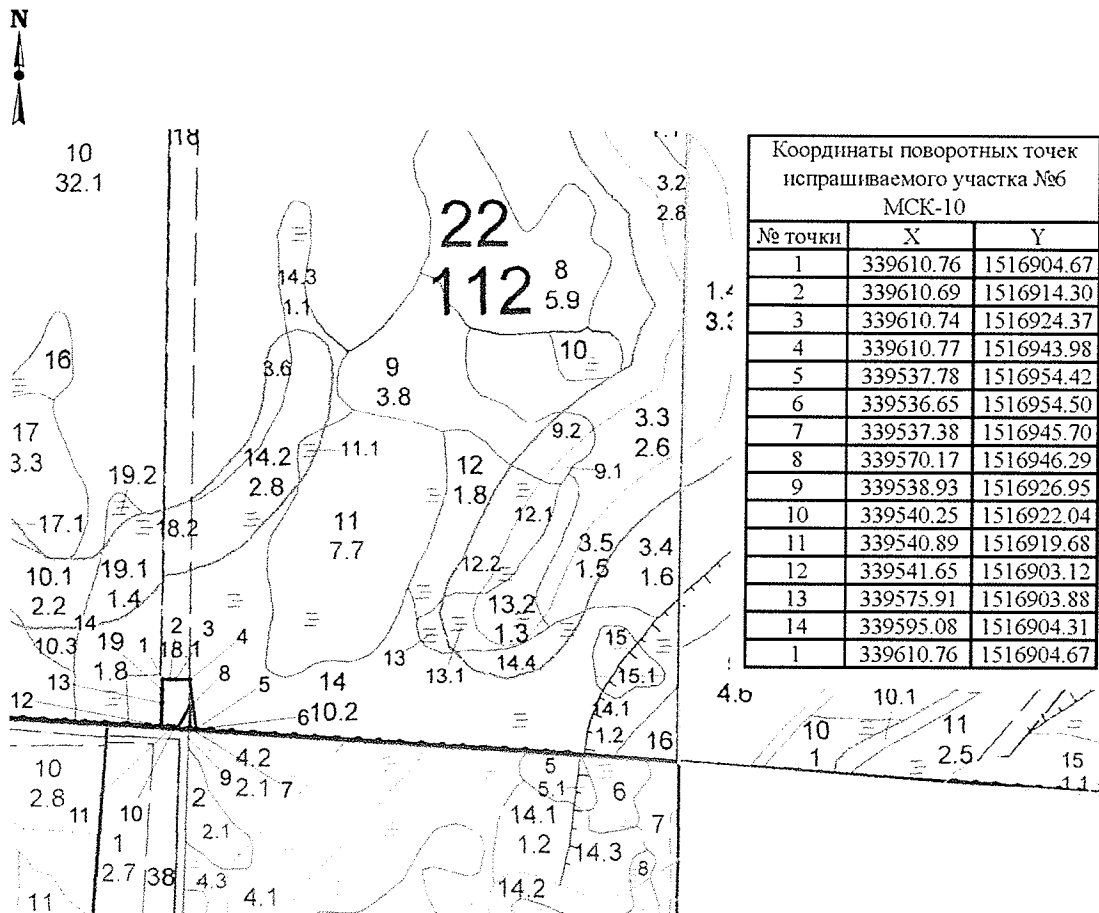
-  - границы проектируемого лесного участка  
 - номер поворотной точки  
 - границы пос. Березовка




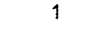



### СХЕМА РАСПОЛОЖЕНИЯ И ГРАНИЦЫ ЛЕСНОГО УЧАСТКА № 6, ПРОЕКТИРУЕМОГО К ИСКЛЮЧЕНИЮ ИЗ ЗЕЛЕННЫХ ЗОН

Субъект Российской Федерации: Республика Карелия  
Муниципальное образование: Нововилговское сельское поселение,  
Прионежский муниципальный район  
Лесничество (лесопарк): Прионежское  
Участковое лесничество: Пригородное  
Номер (номера) лесных кварталов,  
лесотаксационных выделов и их частей: квартал 22, части выделов 14, 14.5, 18.1  
Площадь лесного участка: 0,2927 га  
Масштаб 1:10 000

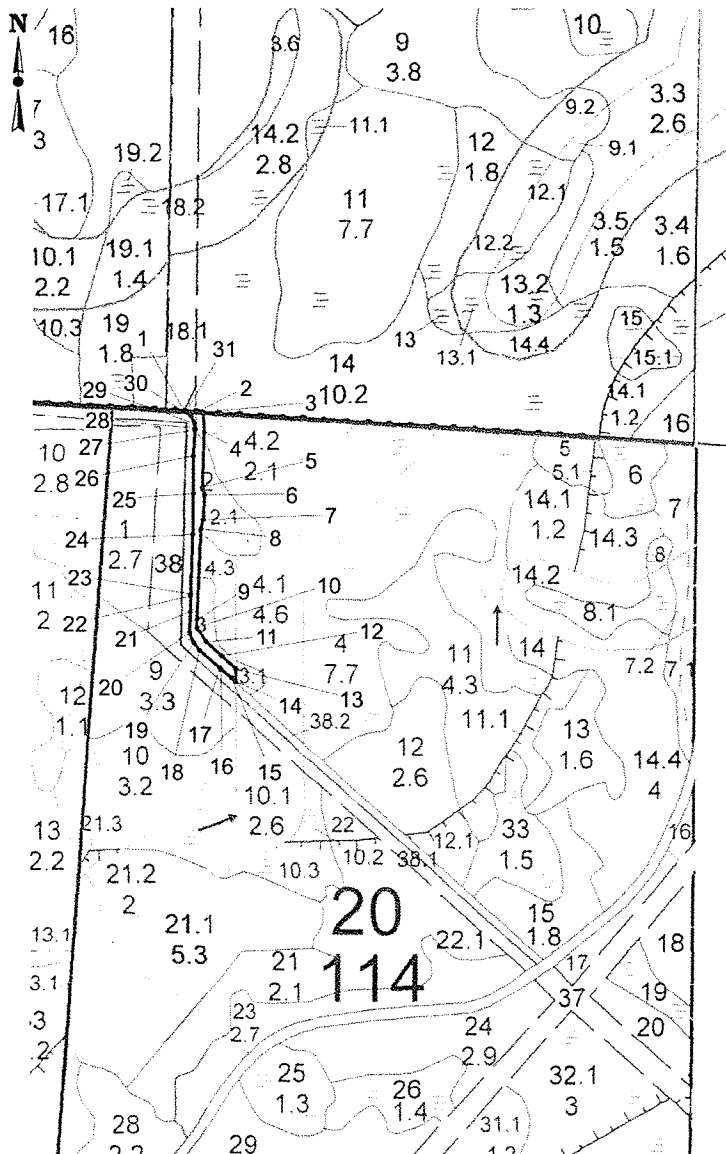


Условные обозначения:

-  - границы проектируемого лесного участка
-  - номер поворотной точки
-  - границы г. Петрозаводска


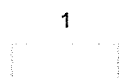
**СХЕМА РАСПОЛОЖЕНИЯ И ГРАНИЦЫ ЛЕСНОГО УЧАСТКА № 7,  
ПРОЕКТИРУЕМОГО К ИСКЛЮЧЕНИЮ ИЗ ЗЕЛЕННЫХ ЗОН**

Субъект Российской Федерации: Республика Карелия  
Муниципальное образование: Нововилговское сельское поселение,  
Прионежский муниципальный район  
Лесничество (лесопарк): Прионежское  
Участковое лесничество: Лососинское  
Номер (номера) лесных кварталов, лесотаксационных выделов и их частей: квартал 20, части выделов 2, 3, 4.2, 4.3  
Площадь лесного участка: 0,5860 га  
Масштаб 1:10 000



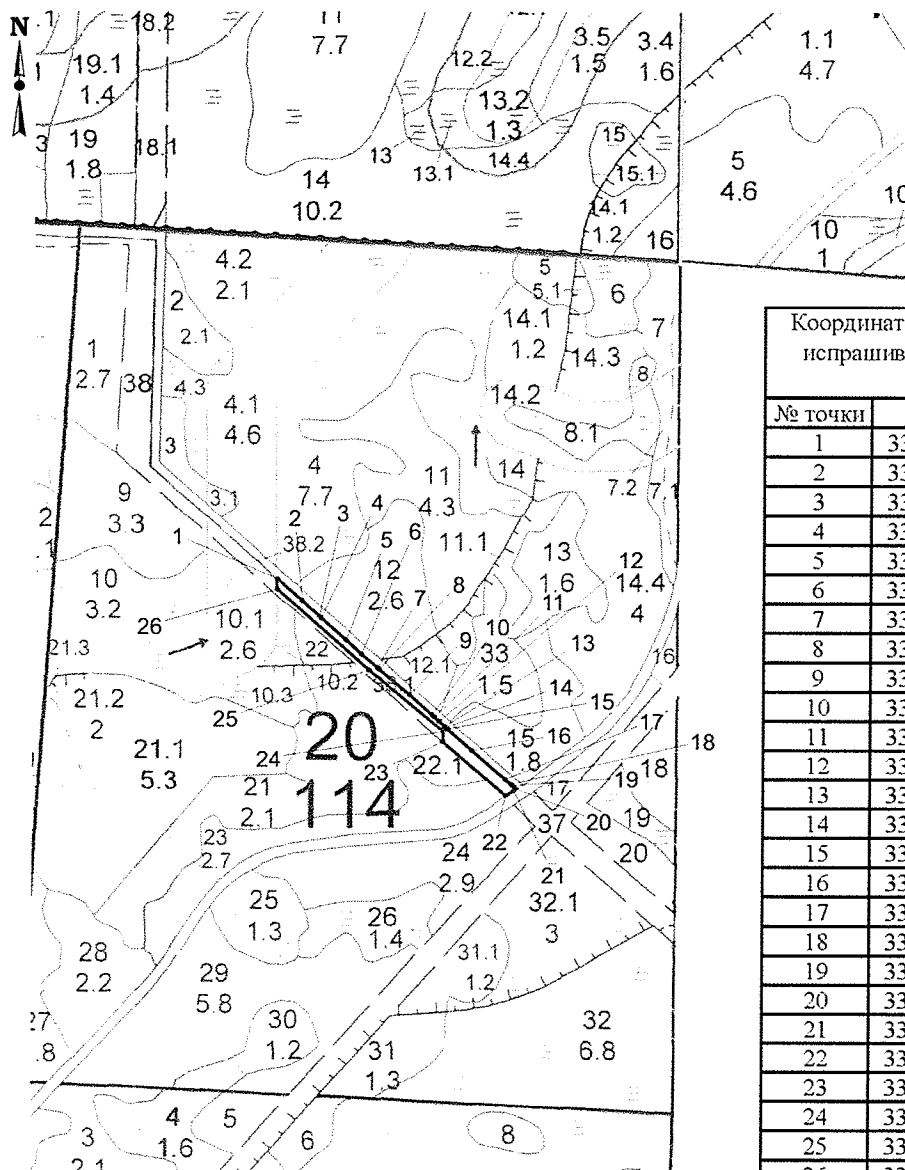
Координаты поворотных точек испрашиваемого участка №7 МСК-10		
№ точки	X	Y
1	339538.93	1516926.95
2	339537.38	1516945.70
3	339536.65	1516954.50
4	339508.21	1516956.55
5	339426.94	1516954.11
6	339416.01	1516956.90
7	339380.11	1516955.82
8	339366.79	1516951.86
9	339232.40	1516946.83
10	339220.94	1516947.20
11	339192.80	1516955.26
12	339169.23	1516972.62
13	339138.23	1517009.47
14	339119.73	1517009.67
15	339125.41	1517002.61
16	339146.62	1516976.96
17	339148.22	1516975.13
18	339174.64	1516946.81
19	339187.64	1516939.02
20	339213.45	1516936.05
21	339245.67	1516937.80
22	339268.32	1516937.57
23	339270.62	1516937.47
24	339358.38	1516940.17
25	339418.25	1516940.92
26	339473.53	1516940.45
27	339511.62	1516942.95
28	339513.90	1516943.04
29	339520.20	1516942.02
30	339531.82	1516936.88
31	339538.24	1516929.49
1	339538.93	1516926.95

Условные обозначения:

-  - границы проектируемого лесного участка  
 - номер поворотной точки  
 - границы г. Петрозаводска




### СХЕМА РАСПОЛОЖЕНИЯ И ГРАНИЦЫ ЛЕСНОГО УЧАСТКА № 8, ПРОЕКТИРУЕМОГО К ИСКЛЮЧЕНИЮ ИЗ ЗЕЛЕННЫХ ЗОН

Субъект Российской Федерации: Республика Карелия  
Муниципальное образование: Нововилговское сельское поселение,  
Прионежский муниципальный район  
Лесничество (лесопарк): Прионежское  
Участковое лесничество: Лососинское  
Номер (номера) лесных кварталов, лесотаксационных выделов и их частей: квартал 20, часть выдела 38.1  
Площадь лесного участка: 0,6168 га  
Масштаб 1:10 000



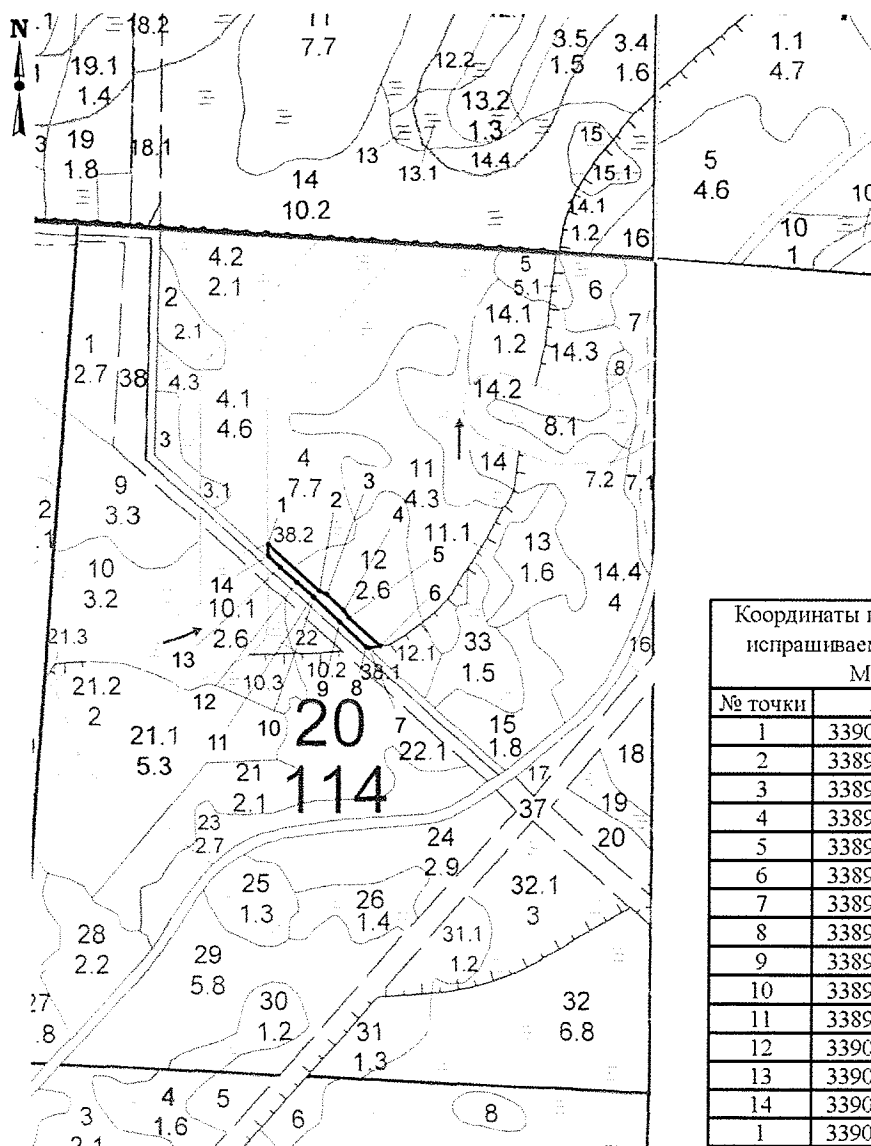
Координаты поворотных точек испрашиваемого участка №8 МСК-10		
№ точки	X	Y
1	339022.23	1517110.27
2	338996.13	1517140.09
3	338976.38	1517164.29
4	338974.91	1517166.01
5	338943.52	1517202.95
6	338923.65	1517226.24
7	338904.21	1517249.03
8	338901.84	1517251.81
9	338864.60	1517295.58
10	338836.76	1517328.58
11	338833.60	1517331.90
12	338827.41	1517338.41
13	338819.75	1517346.46
14	338818.16	1517348.80
15	338816.80	1517350.74
16	338788.38	1517388.26
17	338747.86	1517437.30
18	338738.46	1517443.68
19	338735.92	1517444.24
20	338733.15	1517444.84
21	338726.62	1517443.01
22	338718.44	1517431.56
23	338796.80	1517342.06
24	338811.65	1517343.12
25	338900.84	1517237.30
26	339007.77	1517110.43
1	339022.23	1517110.27

Условные обозначения:


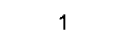

-  - границы проектируемого лесного участка  
 - номер поворотной точки  
 - границы г. Петрозаводска

### СХЕМА РАСПОЛОЖЕНИЯ И ГРАНИЦЫ ЛЕСНОГО УЧАСТКА № 9, ПРОЕКТИРУЕМОГО К ИСКЛЮЧЕНИЮ ИЗ ЗЕЛЕННЫХ ЗОН

Субъект Российской Федерации: Республика Карелия  
 Муниципальное образование: Нововилговское сельское поселение,  
 Прионежский муниципальный район  
 Лесничество (лесопарк): Прионежское  
 Участковое лесничество: Лососинское  
 Номер (номера) лесных кварталов,  
 лесотаксационных выделов и их частей: квартал 20, части выделов 4, 12  
 Площадь лесного участка: 0,3074 га  
 Масштаб 1:10 000



Условные обозначения:

-  - границы проектируемого лесного участка
-  - номер поворотной точки
-  - границы г. Петрозаводска

Каталог координат местоположения границ лесных участков, исключаемых из границ земель, на которых расположены леса, находящиеся в лесопарковых и зеленых зонах Кондопожского и Прионежского лесничеств

<b>КАТАЛОГ КООРДИНАТ УГЛОВ УЧАСТКОВ</b>		
1. Система координат МСК-10		
2. Сведения о характерных точках границ объекта		
<b>ПЛОЩАДЬ УЧАСТКА № 1 – 90426 кв. м (9,0426 га)</b>		
<b>№ точки</b>	<b>X</b>	<b>Y</b>
1	393053.12	1511472.71
2	393068.54	1511500.87
3	393028.26	1511497.62
4	393003.96	1511498.33
5	392985.40	1511500.51
6	392953.04	1511506.67
7	392879.90	1511518.97
8	392775.67	1511538.19
9	392740.03	1511543.49
10	392708.56	1511548.39
11	392692.74	1511552.34
12	392669.83	1511560.26
13	392562.84	1511605.59
14	392554.99	1511610.16
15	392547.31	1511618.14
16	392538.36	1511630.56
17	392521.16	1511663.37
18	392514.81	1511678.01
19	392512.79	1511682.65
20	392510.98	1511681.80
21	392510.22	1511683.43
22	392512.10	1511684.31
23	392506.42	1511697.52
24	392503.07	1511718.97
25	392504.25	1511733.75
26	392526.31	1511851.43
27	392542.54	1511939.51
28	392544.16	1511958.53
29	392541.08	1511981.49
30	392533.75	1511983.82
31	392522.67	1511976.37
32	392510.44	1511965.32
33	392509.86	1511952.94

34	392512.27	1511949.02
35	392509.43	1511943.76
36	392508.11	1511915.71
37	392462.89	1511909.81
38	392463.31	1511935.75
39	392457.47	1511944.49
40	392458.52	1511954.60
41	392463.68	1511958.98
42	392463.87	1511970.76
43	392483.48	1511974.03
44	392486.41	1511975.35
45	392487.17	1511974.65
46	392511.06	1511978.63
47	392510.98	1511976.92
48	392517.36	1511982.36
49	392535.38	1512000.97
50	392537.80	1512006.28
51	392526.63	1512077.30
52	392511.12	1512149.01
53	392494.26	1512196.49
54	392494.18	1512196.67
55	392475.64	1512239.25
56	392472.21	1512243.69
57	392463.54	1512254.92
58	392442.38	1512269.90
59	392418.83	1512280.33
60	392404.53	1512282.74
61	392358.56	1512286.34
62	392351.16	1512286.23
63	392343.26	1512283.13
64	392343.00	1512282.64
65	392338.39	1512273.97
66	392337.93	1512261.49
67	392345.24	1512261.43
68	392344.74	1512254.44
69	392349.75	1512253.99
70	392349.47	1512263.22
71	392360.66	1512273.37
72	392366.80	1512273.00
73	392388.37	1512269.94
74	392409.14	1512263.39
75	392428.57	1512253.53
76	392446.12	1512240.62

77	392461.33	1512225.02
78	392461.98	1512221.81
79	392435.99	1512211.88
80	392421.81	1512212.03
81	392421.81	1512223.32
82	392386.71	1512223.37
83	392386.07	1512244.37
84	392367.50	1512243.80
85	392368.59	1512210.60
86	392362.60	1512210.81
87	392361.51	1512243.62
88	392350.08	1512243.26
89	392349.76	1512253.89
90	392341.51	1512254.58
91	392337.68	1512254.90
92	392335.98	1512209.68
93	392337.75	1512197.69
94	392363.00	1512198.95
95	392362.98	1512199.46
96	392368.96	1512199.25
97	392371.94	1512108.37
98	392372.16	1512097.23
99	392370.87	1512091.22
100	392345.76	1512091.37
101	392302.83	1512090.06
102	392291.44	1512088.25
103	392291.42	1512132.89
104	392289.52	1512195.51
105	392301.65	1512195.88
106	392314.20	1512196.51
107	392314.25	1512193.14
108	392323.23	1512193.37
109	392320.98	1512202.71
110	392326.82	1512223.30
111	392327.02	1512255.74
112	392310.83	1512257.51
113	392312.55	1512300.64
114	392305.46	1512296.28
115	392293.32	1512287.70
116	392282.37	1512277.66
117	392272.78	1512266.31
118	392264.70	1512253.84
119	392258.26	1512240.45

120	392238.14	1512239.83
121	392240.04	1512177.77
122	392206.08	1512177.62
123	392206.04	1512127.84
124	392071.03	1512042.52
125	392048.48	1512078.53
126	391952.71	1512018.55
127	392012.70	1511922.78
128	392108.46	1511982.77
129	392098.12	1511999.28
130	392218.38	1512074.54
131	392233.56	1512085.85
132	392242.59	1512094.68
133	392243.00	1512081.40
134	392254.99	1512081.77
135	392256.20	1512042.29
136	392361.05	1512045.51
137	392381.65	1512046.14
138	392392.14	1512046.46
139	392391.31	1512073.33
140	392511.88	1512070.18
141	392519.18	1512012.11
142	392492.41	1512043.90
143	392389.14	1511956.94
144	392476.11	1511853.68
145	392512.61	1511884.42
146	392477.28	1511717.51
147	392495.02	1511651.75
148	392542.72	1511586.40
149	392679.57	1511529.57
150	392998.44	1511468.33
1	393053.12	1511472.71
Выключка 1		
151	392512.91	1512090.16
152	392506.49	1512111.35
153	392486.03	1512178.94
154	392483.03	1512187.74
155	392479.42	1512196.30
156	392475.22	1512204.59
157	392470.45	1512212.57
158	392467.86	1512216.43
159	392429.55	1512201.73
160	392429.55	1512188.12



161	392387.79	1512188.12
162	392390.70	1512093.35
151	392512.91	1512090.16
Выключка 2		
163	392355.55	1512203.81
164	392355.60	1512208.28
165	392351.45	1512208.34
166	392351.38	1512203.88
163	392355.55	1512203.81
Выключка 3		
167	392355.63	1512210.64
168	392355.66	1512214.49
169	392351.60	1512214.55
170	392351.54	1512210.70
167	392355.63	1512210.64
Выключка 4		
171	392355.45	1512218.83
172	392355.51	1512222.30
173	392352.28	1512222.35
174	392352.22	1512218.88
171	392355.45	1512218.83
Выключка 5		
175	392346.08	1512204.17
176	392345.48	1512213.00
177	392339.55	1512212.58
178	392340.16	1512203.43
175	392346.08	1512204.17
Выключка 6		
179	392029.18	1512001.81
180	392025.56	1512006.87
181	392019.21	1512002.80
182	392022.80	1511997.57
179	392029.18	1512001.81
Выключка 7		
183	392014.67	1511993.45
184	392013.61	1511995.16
185	392011.91	1511994.09
186	392012.96	1511992.39
183	392014.67	1511993.45
<b>ПЛОЩАДЬ УЧАСТКА № 2 – 16116 кв. м (1,6116 га)</b>		
<b>№ точки</b>	<b>X</b>	<b>Y</b>
1	393074.90	1511512.49
2	393082.21	1511525.85

3	393025.45	1511521.33
4	393008.47	1511521.07
5	392991.61	1511523.00
6	392698.65	1511575.86
7	392683.66	1511579.48
8	392669.19	1511584.84
9	392608.66	1511611.35
10	392581.13	1511627.64
11	392558.35	1511650.09
12	392541.64	1511677.37
13	392532.00	1511707.87
14	392530.00	1511739.79
15	392531.91	1511755.70
16	392563.20	1511927.02
17	392579.37	1511940.64
18	392565.72	1511956.85
19	392564.55	1511975.83
20	392553.42	1512069.86
21	392551.03	1512084.47
22	392547.37	1512098.81
23	392520.01	1512189.20
24	392517.14	1512197.00
25	392508.38	1512197.03
26	392506.83	1512200.86
27	392502.18	1512200.35
28	392516.76	1512157.53
29	392533.78	1512080.05
30	392547.34	1512005.69
31	392552.41	1511957.86
32	392550.90	1511938.62
33	392535.42	1511849.18
34	392512.17	1511719.78
35	392518.80	1511687.43
36	392522.93	1511689.35
37	392523.69	1511687.72
38	392519.44	1511685.74
39	392523.86	1511677.70
40	392529.56	1511667.32
41	392545.63	1511635.89
42	392556.61	1511622.46
43	392573.30	1511615.09
44	392582.33	1511609.10
45	392673.79	1511569.33

46	392695.89	1511562.42
47	392710.67	1511557.85
48	392741.62	1511552.34
49	392777.82	1511547.98
50	392882.49	1511529.15
51	392954.88	1511517.11
52	392987.34	1511510.17
53	393003.92	1511508.36
54	393027.97	1511508.89
1	393074.90	1511512.49
<b>ПЛОЩАДЬ УЧАСТКА № 3 – 2639 кв. м (0,2639 га)</b>		
<b>№ точки</b>	<b>X</b>	<b>Y</b>
1	392452.58	1512278.78
2	392448.86	1512281.50
3	392430.25	1512291.76
4	392410.50	1512299.57
5	392389.91	1512304.82
6	392370.91	1512307.28
7	392356.62	1512326.94
8	392361.90	1512340.75
9	392395.32	1512410.63
10	392385.50	1512412.59
11	392385.45	1512412.51
12	392371.18	1512387.30
13	392352.38	1512350.76
14	392345.45	1512332.31
15	392341.89	1512309.84
16	392346.63	1512299.48
17	392351.48	1512296.16
18	392359.50	1512294.04
19	392404.82	1512290.55
20	392420.13	1512287.22
21	392443.51	1512277.17
1	392452.58	1512278.78
<b>ПЛОЩАДЬ УЧАСТКА № 4 – 1952 кв. м (0,1952 га)</b>		
<b>№ точки</b>	<b>X</b>	<b>Y</b>
1	392374.56	1512414.65
2	392360.29	1512417.33
3	392330.78	1512355.63
4	392323.72	1512338.51
5	392319.76	1512324.73
6	392319.43	1512322.70
7	392318.30	1512294.50

8	392317.43	1512272.67
9	392317.04	1512262.86
10	392323.23	1512262.47
11	392327.25	1512262.22
12	392328.23	1512287.64
13	392331.73	1512313.20
14	392336.29	1512334.81
15	392342.62	1512353.94
16	392361.79	1512392.00
1	392374.56	1512414.65
<b>ПЛОЩАДЬ УЧАСТКА № 5 – 61159 кв. м (6,1159 га)</b>		
<b>№ точки</b>	<b>X</b>	<b>Y</b>
1	339992.09	1516104.00
2	339941.29	1516161.49
3	339974.90	1516192.52
4	339919.92	1516254.44
5	339900.48	1516237.17
6	339890.79	1516248.08
7	339876.44	1516235.34
8	339714.59	1516419.34
9	339705.66	1516434.80
10	339682.56	1516461.05
11	339668.37	1516471.88
12	339592.43	1516558.21
13	339559.38	1516643.37
14	339555.94	1516824.55
15	339566.20	1516824.75
16	339577.41	1516824.96
17	339577.03	1516845.08
18	339547.57	1516841.23
19	339548.46	1516827.80
20	339546.84	1516814.97
21	339546.94	1516812.54
22	339550.34	1516775.65
23	339549.30	1516734.72
24	339548.29	1516686.14
25	339548.44	1516684.08
26	339547.90	1516655.40
27	339548.80	1516627.31
28	339550.31	1516600.86
29	339552.52	1516586.38
30	339561.13	1516568.92
31	339569.98	1516558.45

32	339571.31	1516559.72
33	339573.41	1516557.57
34	339571.92	1516556.15
35	339614.93	1516505.25
36	339630.50	1516492.85
37	339633.90	1516487.01
38	339635.38	1516485.25
39	339639.95	1516478.72
40	339665.07	1516449.45
41	339702.29	1516410.28
42	339703.91	1516408.61
43	339715.50	1516393.14
44	339746.31	1516360.49
45	339773.29	1516332.29
46	339806.97	1516293.44
47	339834.15	1516265.87
48	339859.91	1516234.81
49	339861.52	1516233.16
50	339888.12	1516204.98
51	339910.84	1516179.40
52	339921.74	1516167.48
53	339925.68	1516157.02
54	339926.27	1516153.80
55	339924.39	1516150.98
56	339915.10	1516141.99
57	339941.12	1516113.65
58	339919.25	1516095.69
59	339880.01	1516140.63
60	339901.00	1516157.35
61	339911.04	1516146.41
62	339919.93	1516155.11
63	339918.27	1516159.95
64	339914.82	1516154.99
65	339913.02	1516156.24
66	339917.08	1516162.09
67	339881.52	1516198.84
68	339858.12	1516224.60
69	339856.63	1516223.24
70	339858.10	1516221.61
71	339856.46	1516220.13
72	339854.99	1516221.78
73	339855.77	1516222.48
74	339822.74	1516255.83

75	339796.92	1516284.51
76	339761.83	1516321.70
77	339755.89	1516330.90
78	339759.03	1516333.63
79	339750.30	1516343.44
80	339748.66	1516341.98
81	339747.19	1516343.62
82	339748.85	1516345.09
83	339740.33	1516355.08
84	339727.58	1516368.96
85	339725.93	1516367.50
86	339724.47	1516369.15
87	339726.13	1516370.61
88	339704.99	1516394.66
89	339703.34	1516393.21
90	339701.89	1516394.86
91	339703.55	1516396.31
92	339697.81	1516402.42
93	339696.33	1516401.03
94	339694.35	1516403.29
95	339695.75	1516404.60
96	339680.72	1516421.85
97	339679.06	1516420.40
98	339677.61	1516422.05
99	339679.26	1516423.50
100	339661.39	1516443.76
101	339659.75	1516442.30
102	339658.28	1516443.94
103	339659.93	1516445.40
104	339635.34	1516472.87
105	339633.71	1516471.41
106	339632.24	1516473.05
107	339633.88	1516474.52
108	339628.99	1516479.17
109	339627.57	1516477.95
110	339625.51	1516480.48
111	339626.75	1516481.55
112	339623.70	1516485.15
113	339610.02	1516499.78
114	339609.21	1516499.03
115	339607.75	1516500.68
116	339608.57	1516501.42
117	339580.30	1516532.93

118	339579.47	1516532.21
119	339578.01	1516533.85
120	339578.86	1516534.61
121	339553.91	1516562.49
122	339553.54	1516562.91
123	339553.85	1516563.18
124	339555.61	1516564.74
125	339553.38	1516568.58
126	339552.62	1516569.88
127	339544.98	1516583.32
128	339544.25	1516585.31
129	339540.60	1516600.47
130	339540.41	1516603.14
131	339540.41	1516627.29
132	339540.14	1516635.93
133	339538.72	1516654.86
134	339538.29	1516683.04
135	339538.11	1516685.35
136	339538.28	1516735.40
137	339538.02	1516774.52
138	339536.76	1516811.72
139	339536.61	1516814.12
140	339538.32	1516827.36
141	339537.78	1516857.33
142	339536.17	1516892.10
143	339534.92	1516918.91
144	339534.55	1516920.66
145	339533.92	1516922.80
146	339533.29	1516924.93
147	339532.80	1516926.68
148	339530.91	1516929.04
149	339529.48	1516930.88
150	339528.90	1516931.41
151	339528.74	1516931.56
152	339520.94	1516934.13
153	339520.49	1516932.77
154	339473.69	1516930.79
155	339416.70	1516930.23
156	339358.61	1516928.33
157	339272.57	1516925.61
158	339246.46	1516923.75
159	339233.45	1516923.76
160	339214.22	1516923.77

161	339195.98	1516926.44
162	339183.51	1516928.26
163	339168.61	1516936.60
164	339152.87	1516954.37
165	339152.42	1516954.87
166	339140.70	1516968.11
167	339139.08	1516969.87
168	339117.49	1516995.45
169	339114.81	1516998.83
170	339106.11	1517009.83
171	339092.44	1517009.98
172	339139.54	1516954.10
173	339156.16	1516941.26
174	339177.11	1516925.08
175	339221.54	1516912.53
176	339462.29	1516920.92
177	339463.02	1516896.30
178	339463.19	1516888.30
179	339464.43	1516822.81
180	339512.93	1516823.74
181	339517.65	1516569.79
182	339557.23	1516524.81
183	339840.18	1516203.14
184	339791.34	1516159.78
185	339907.53	1516028.92
1	339992.09	1516104.00
Выключка 1		
186	339967.89	1516127.84
187	339966.50	1516129.54
188	339964.79	1516128.15
189	339966.19	1516126.45
186	339967.89	1516127.84
Выключка 2		
190	339944.29	1516157.19
191	339942.37	1516158.26
192	339938.66	1516151.58
193	339940.58	1516150.51
190	339944.29	1516157.19
Выключка 3		
194	339894.01	1516112.12
195	339892.70	1516113.62
196	339891.20	1516112.30
197	339892.51	1516110.79



194	339894.01	1516112.12
Выключка 4		
198	339886.34	1516190.17
199	339884.89	1516191.82
200	339883.24	1516190.36
201	339884.69	1516188.71
198	339886.34	1516190.17
Выключка 5		
202	339541.35	1516582.63
203	339540.83	1516584.77
204	339534.98	1516583.33
205	339535.50	1516581.19
202	339541.35	1516582.63
Выключка 6		
206	339537.24	1516616.13
207	339537.22	1516618.32
208	339535.02	1516618.32
209	339535.04	1516616.12
206	339537.24	1516616.13
Выключка 7		
210	339537.05	1516656.67
211	339537.05	1516658.87
212	339534.85	1516658.86
213	339534.85	1516656.67
210	339537.05	1516656.67
Выключка 8		
214	339537.02	1516691.61
215	339537.02	1516693.80
216	339534.82	1516693.79
217	339534.82	1516691.60
214	339537.02	1516691.61
Выключка 9		
218	339536.90	1516728.41
219	339536.87	1516730.60
220	339534.67	1516730.58
221	339534.70	1516728.37
218	339536.90	1516728.41
Выключка 10		
222	339536.53	1516761.03
223	339536.51	1516763.23
224	339534.31	1516763.21
225	339534.33	1516761.01
222	339536.53	1516761.03

Выключка 11		
226	339536.68	1516796.64
227	339536.70	1516798.84
228	339534.50	1516798.86
229	339534.48	1516796.65
226	339536.68	1516796.64
Выключка 12		
230	339532.04	1516813.56
231	339532.05	1516815.76
232	339529.85	1516815.76
233	339529.84	1516813.56
230	339532.04	1516813.56
Выключка 13		
234	339537.03	1516828.96
235	339536.35	1516831.05
236	339529.62	1516828.83
237	339530.31	1516826.75
234	339537.03	1516828.96
Выключка 14		
238	339519.22	1516868.58
239	339519.17	1516870.57
240	339517.17	1516870.54
241	339517.22	1516868.54
238	339519.22	1516868.58
Выключка 15		
242	339515.35	1516866.99
243	339514.47	1516869.01
244	339512.45	1516868.12
245	339513.34	1516866.11
242	339515.35	1516866.99
Выключка 16		
246	339525.69	1516880.56
247	339525.67	1516888.21
248	339516.39	1516887.91
249	339516.28	1516880.35
246	339525.69	1516880.56
Выключка 17		
250	339498.62	1516896.09
251	339495.19	1516901.71
252	339493.31	1516900.56
253	339496.74	1516894.93
250	339498.62	1516896.09

Выключка 18		
254	339488.24	1516900.77
255	339487.41	1516905.00
256	339484.47	1516904.38
257	339485.30	1516900.18
254	339488.24	1516900.77
Выключка 19		
258	339480.52	1516902.80
259	339480.31	1516904.98
260	339472.43	1516904.25
261	339472.63	1516902.07
258	339480.52	1516902.80
ПЛОЩАДЬ УЧАСТКА № 6 – 2927 кв. м (0,2927 га)		
№ точки	X	Y
1	339610.76	1516904.67
2	339610.69	1516914.30
3	339610.74	1516924.37
4	339610.77	1516943.98
5	339537.78	1516954.42
6	339536.65	1516954.50
7	339537.38	1516945.70
8	339570.17	1516946.29
9	339538.93	1516926.95
10	339540.25	1516922.04
11	339540.89	1516919.68
12	339541.65	1516903.12
13	339575.91	1516903.88
14	339595.08	1516904.31
1	339610.76	1516904.67
ПЛОЩАДЬ УЧАСТКА № 7 – 5860 кв. м (0,5860 га)		
№ точки	X	Y
1	339538.93	1516926.95
2	339537.38	1516945.70
3	339536.65	1516954.50
4	339508.21	1516956.55
5	339426.94	1516954.11
6	339416.01	1516956.90
7	339380.11	1516955.82
8	339366.79	1516951.86
9	339232.40	1516946.83
10	339220.94	1516947.20
11	339192.80	1516955.26
12	339169.23	1516972.62

13	339138.23	1517009.47
14	339119.73	1517009.67
15	339125.41	1517002.61
16	339146.62	1516976.96
17	339148.22	1516975.13
18	339174.64	1516946.81
19	339187.64	1516939.02
20	339213.45	1516936.05
21	339245.67	1516937.80
22	339268.32	1516937.57
23	339270.62	1516937.47
24	339358.38	1516940.17
25	339418.25	1516940.92
26	339473.53	1516940.45
27	339511.62	1516942.95
28	339513.90	1516943.04
29	339520.20	1516942.02
30	339531.82	1516936.88
31	339538.24	1516929.49
1	339538.93	1516926.95
<b>ПЛОЩАДЬ УЧАСТКА № 8 – 6168 кв. м (0,6168 га)</b>		
<b>№ точки</b>	<b>X</b>	<b>Y</b>
1	339022.23	1517110.27
2	338996.13	1517140.09
3	338976.38	1517164.29
4	338974.91	1517166.01
5	338943.52	1517202.95
6	338923.65	1517226.24
7	338904.21	1517249.03
8	338901.84	1517251.81
9	338864.60	1517295.58
10	338836.76	1517328.58
11	338833.60	1517331.90
12	338827.41	1517338.41
13	338819.75	1517346.46
14	338818.16	1517348.80
15	338816.80	1517350.74
16	338788.38	1517388.26
17	338747.86	1517437.30
18	338738.46	1517443.68
19	338735.92	1517444.24
20	338733.15	1517444.84
21	338726.62	1517443.01

22	338718.44	1517431.56
23	338796.80	1517342.06
24	338811.65	1517343.12
25	338900.84	1517237.30
26	339007.77	1517110.43
1	339022.23	1517110.27
<b>ПЛОЩАДЬ УЧАСТКА № 9 – 3074 кв. м (0,3074 га)</b>		
<b>№ точки</b>	<b>X</b>	<b>Y</b>
1	339053.73	1517109.92
2	338995.70	1517178.90
3	338990.35	1517190.49
4	338967.89	1517217.30
5	338956.97	1517224.99
6	338912.59	1517278.20
7	338908.22	1517262.97
8	338911.11	1517258.25
9	338952.03	1517209.56
10	338982.08	1517172.79
11	338983.53	1517171.43
12	339003.03	1517146.75
13	339025.54	1517123.29
14	339036.79	1517110.11
1	339053.73	1517109.92

Текстовое описание местоположения границ лесных участков, исключаемых из границ земель, на которых расположены леса, находящиеся в лесопарковых и зеленых зонах Кондопожского и Прионежского лесничеств

Обозначение характерных точек границ		Текстовое описание прохождения границ
от точки	до точки	
1	2	3
Участок № 1		
1	2	в северо-восточном направлении по северной границе выдела 13 квартала 10 Кондопожского участкового лесничества Кондопожского лесничества
2	26	в юго-восточном направлении по восточной границе выдела 13 и по северной границе выдела 25 квартала 10 Кондопожского участкового лесничества Кондопожского лесничества
26	36	в северо-восточном направлении по северным границам выделов 25, 26
36	37	в южном направлении по границе выдела 26
37	42	в восточном направлении по границе выдела 26
42	49	в северо-восточном направлении по границе выдела 26
49	65	в юго-восточном направлении по границе выдела 27
65	66	в юго-западном направлении по территории выдела 27
66	67	в северо-западном направлении по территории выдела 27
67	68	в западном направлении по территории выдела 27
68	69	в северо-западном направлении по территории выдела 27
69	70	в северо-восточном направлении по территории выдела 27
70	77	в северо-западном направлении по территории выдела 27
77	79	в юго-западном направлении по территории выдела 27
79	80	в юго-восточном направлении по территории выдела 27
80	81	в восточном направлении по территории выдела 27
81	82	в южном направлении по территории выдела 27

1	2	3
82	83	в юго-восточном направлении по территории выдела 27
83	84	в юго-западном направлении по территории выдела 27
84	85	в северо-западном направлении по территории выделов 29, 27
85	87	в юго-восточном направлении по территории выделов 29, 27
87	88	в юго-западном направлении по территории выдела 27
88	91	в юго-восточном направлении по территории выдела 27
91	93	в юго-западном направлении по территории выделов 27, 29
93	94	в северо-восточном направлении по территории выдела 29
94	95	в восточном направлении по территории выдела 29
95	96	в северо-западном направлении по территории выдела 29
96	99	в западном направлении по территории выдела 29
99	102	в юго-западном направлении по территории выдела 29
102	104	в юго-восточном направлении по территории выдела 29
104	106	в северо-восточном направлении по территории выдела 29
106	107	в северо-западном направлении по территории выдела 29
107	108	в северо-восточном направлении по территории выдела 29
108	109	в юго-восточном направлении по территории выдела 29
109	110	в северо-восточном направлении по территории выдела 29
110	111	в восточном направлении по территории выдела 29
111	112	в южном направлении по территории выдела 29
112	113	в восточном направлении по территории выдела 29
113	115	в юго-восточном направлении по территории выделов 29, 32
115	120	в юго-западном направлении по территории выделов 32, 30
120	121	в северо-западном направлении по территории выделов 30, 29
121	122	в южном направлении по территории выделов 29, 30
122	123	в западном направлении по территории выдела 30

1	2	3
123	124	в юго-западном направлении по территории выдела 30 квартала 10, выдела 6 квартала 27 Кондопожского участкового лесничества
124	125	в юго-восточном направлении по территории выдела 6
125	126	в юго-западном направлении по территории выдела 6
126	127	в северо-западном направлении по территории выделов 6, 10, 23
127	128	в северо-восточном направлении по территории выдела 23
128	12	в юго-восточном направлении по территории выдела 23
129	132	в северо-восточном направлении по территории выдела 23, выдела 29 квартала 10 Кондопожского участкового лесничества
132	133	в западном направлении по территории выдела 29
133	134	в северном направлении по территории выдела 29
134	135	в западном направлении по территории выдела 29
135	138	в северо-восточном направлении по территории выдела 29
138	139	в восточном направлении по территории выдела 29
139	140	в северном направлении по территории выделов 29, 27
140	141	в северо-западном направлении по территории выдела 27
141	142	в юго-восточном направлении по территории выдела 27
142	143	в юго-западном направлении выделов 27, 28
143	144	в северо-западном направлении выделов 28, 26
144	145	в северо-восточном направлении выдела 26
145	146	в юго-западном направлении выделов 26, 25
146	1	в северо-западном направлении выделов 25, 13
Участок № 2		
1	2	в северо-восточном направлении по северной границе выдела 11 квартала 10 Кондопожского участкового лесничества
2	13	в юго-восточном направлении по территории выделов 11, 14, 16
13	17	в северо-восточном направлении по территории выделов 16, 21
17	26	в юго-восточном направлении по территории выдела 21
26	27	в юго-западном направлении по территории выдела 21
27	30	в северо-западном направлении по границе выдела 21
30	34	в юго-западном направлении по границе выделов 21, 16
34	1	в северо-западном направлении по границе выдела 21



1	2	3
Участок № 3		
1	7	в юго-восточном направлении по территории выдела 22 квартала 10 Кондопожского участкового лесничества
7	9	в северо-восточном направлении по территории выдела 22
9	10	в юго-восточном направлении по границе выдела 22
10	16	в юго-западном направлении по границе выдела 22
16	21	в северо-западном направлении по границе выдела 22
21	1	в северо-восточном направлении по границе выдела 22
Участок № 4		
1	2	в юго-восточном направлении по территории выдела 31 квартала 10 Кондопожского участкового лесничества
2	8	в юго-западном направлении по территории выдела 31
8	11	в северо-западном направлении по границе выдела 31
11	1	в северо-восточном направлении по территории выдела 31
Участок № 5		
1	2	в юго-восточном направлении по границе выдела 25 квартала 21 Пригородного участкового лесничества Прионежского лесничества
2	3	в северо-восточном направлении по территории выдела 13
3	4	в юго-восточном направлении по территории выделов 13, 14
4	5	в юго-западном направлении по территории выдела 14
5	6	в юго-восточном направлении по территории выдела 14
6	7	в юго-западном направлении по территории выдела 14
7	14	в юго-восточном направлении по территории выделов 14, 18, 19
14	16	в северо-восточном направлении по территории выдела 19
16	17	в восточном направлении по территории выдела 19
17	18	в юго-западном направлении по территории выдела 19
18	31	в северо-западном направлении по территории выделов 19, 18
31	32	в северо-восточном направлении по территории выдела 25
32	33	в северо-западном направлении по территории выдела 25
33	34	в юго-западном направлении по территории выдела 25
34	54	в северо-западном направлении по территории выдела 25
54	56	в юго-западном направлении по территории выдела 25
56	57	в северо-западном направлении по территории выдела 25
57	58	в юго-западном направлении по территории выделов 25, 21



1	2	3
100	101	в юго-западном направлении по территории выдела 25
101	102	в юго-восточном направлении по территории выдела 25
102	103	в северо-восточном направлении по территории выдела 25
103	104	в юго-восточном направлении по территории выдела 25
104	105	в юго-западном направлении по территории выдела 25
105	106	в юго-восточном направлении по территории выдела 25
106	107	в северо-восточном направлении по территории выдела 25
107	108	в юго-восточном направлении по территории выдела 25
108	109	в юго-западном направлении по территории выдела 25
109	110	в юго-восточном направлении по территории выдела 25
110	111	в северо-восточном направлении по территории выдела 25
111	113	в юго-восточном направлении по территории выдела 25
113	114	в юго-западном направлении по территории выдела 25
114	115	в юго-восточном направлении по территории выдела 25
115	116	в северо-восточном направлении по территории выдела 25
116	117	в юго-восточном направлении по территории выдела 25
117	118	в юго-западном направлении по территории выдела 25
118	119	в юго-восточном направлении по территории выдела 25
119	120	в северо-восточном направлении по территории выдела 25
120	122	в юго-восточном направлении по территории выдела 25 квартала 21, выдела 38 квартала 19 Лососинского участкового лесничества
122	124	в северо-восточном направлении по территории выдела 38
124	139	в юго-восточном направлении по территории выдела 38
139	140	в северо-восточном направлении по территории выдела 38 квартала 19, выдела 38 квартала 20
140	152	в юго-восточном направлении по территории выдела 38 квартала 20
152	160	в юго-западном направлении по территории выдела 38
160	170	в юго-восточном направлении по территории выдела 38
170	171	в южном направлении по территории выдела 38
171	175	в северо-западном направлении по территории выдела 38
175	176	в северо-восточном направлении по территории выдела 38
176	179	в северо-западном направлении по территории выдела 38
179	180	в северо- восточном направлении по территории выдела 38
180	181	в юго-западном направлении по территории выдела 10 квартала 19
181	183	в северо-западном направлении по территории выдела 10 квартала 19 Лососинского участкового лесничества, выдела 23 квартала 21 Пригородного участкового лесничества

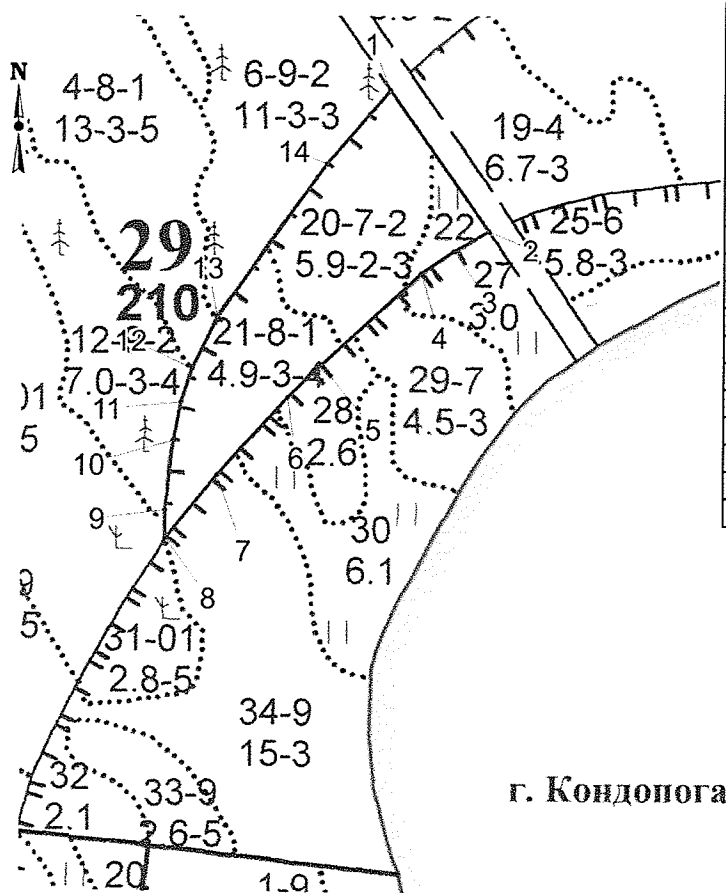
1	2	3
183	184	в юго-западном направлении по территории выделов 23, 21
184	185	в северо-западном направлении по территории выделов 23, 21
185	1	в северо-восточном направлении по территории выделов 21, 25
Участок № 6		
1	4	в восточном направлении по территории выдела 18.1 квартала 22 Пригородного участкового лесничества
4	6	в юго-восточном направлении по территории выделов 18.1, 14
6	7	в северо-западном направлении по территории выдела 18.1, 14
7	8	в северо-восточном направлении по территории выдела 18.1
8	9	в юго-западном направлении по территории выдела 18.1
9	12	в северо-западном направлении по территории выдела 18.1
12	1	в северо-восточном направлении по территории выдела 18.1
Участок № 7		
1	4	в юго-восточном направлении по квартальной просеке квартала 20 Лососинского участкового лесничества
4	5	в юго-западном направлении по границе выдела 2
5	6	в юго-восточном направлении по территории выдела 2
6	9	в юго-западном направлении по территории выделов 2, 4.3, 3
9	13	в юго-восточном направлении по территории выдела 3
13	14	в южном направлении по территории выдела 3 и квартальной просеке
14	20	в северо-западном направлении по квартальной просеке
20	21	в северо-восточном направлении по границе выдела 38
21	23	в северо-западном направлении по границе выдела 38
23	28	в северо-восточном направлении по границе выдела 38
28	1	в северо-западном направлении по границе выдела 38 и квартальной просеке
Участок № 8		
1	20	в юго-восточном направлении по территории выделов 38.2, 38.1 квартала 20 Лососинского участкового лесничества
20	22	в юго-западном направлении по территории выделов 38.1, 23
22	23	в северо-западном направлении по территории выделов 23, 22.1

1	2	3
23	24	в северо-восточном направлении по территории выделов 22.1, 38.1
24	26	в северо-западном направлении по территории выделов 38.1, 38.2
26	1	в северном направлении по территории выдела 38.2
Участок № 9		
1	6	в юго-восточном направлении по территории выделов 4.1, 4, 12
6	7	в юго-западном направлении по территории выдела 12 и квартальной просеке квартала 20
7	14	в северо-западном направлении по квартальной просеке квартала 20
14	1	в северном направлении по квартальной просеке и территории выдела 4.1

Графическое описание местоположения границ лесных участков, включаемых в границы земель, на которых расположены леса, находящиеся в лесопарковых и зеленых зонах Кондопожского и Прионежского лесничеств

**СХЕМА РАСПОЛОЖЕНИЯ И ГРАНИЦЫ ЛЕСНОГО УЧАСТКА № 1,  
ПРОЕКТИРУЕМОГО К ВКЛЮЧЕНИЮ В ЗЕЛЕННЫЕ ЗОНЫ**

Субъект Российской Федерации: Республика Карелия  
Муниципальное образование: Кондопожское городское поселение, Кондопожский муниципальный район  
Лесничество (лесопарк): Кондопожское  
Участковое лесничество: Кондопожское  
Номер (номера) лесных кварталов, лесотаксационных выделов и их частей: квартал 29, выделы 20, 21, 22  
Площадь лесного участка: 11,8 га  
Масштаб 1:10 000



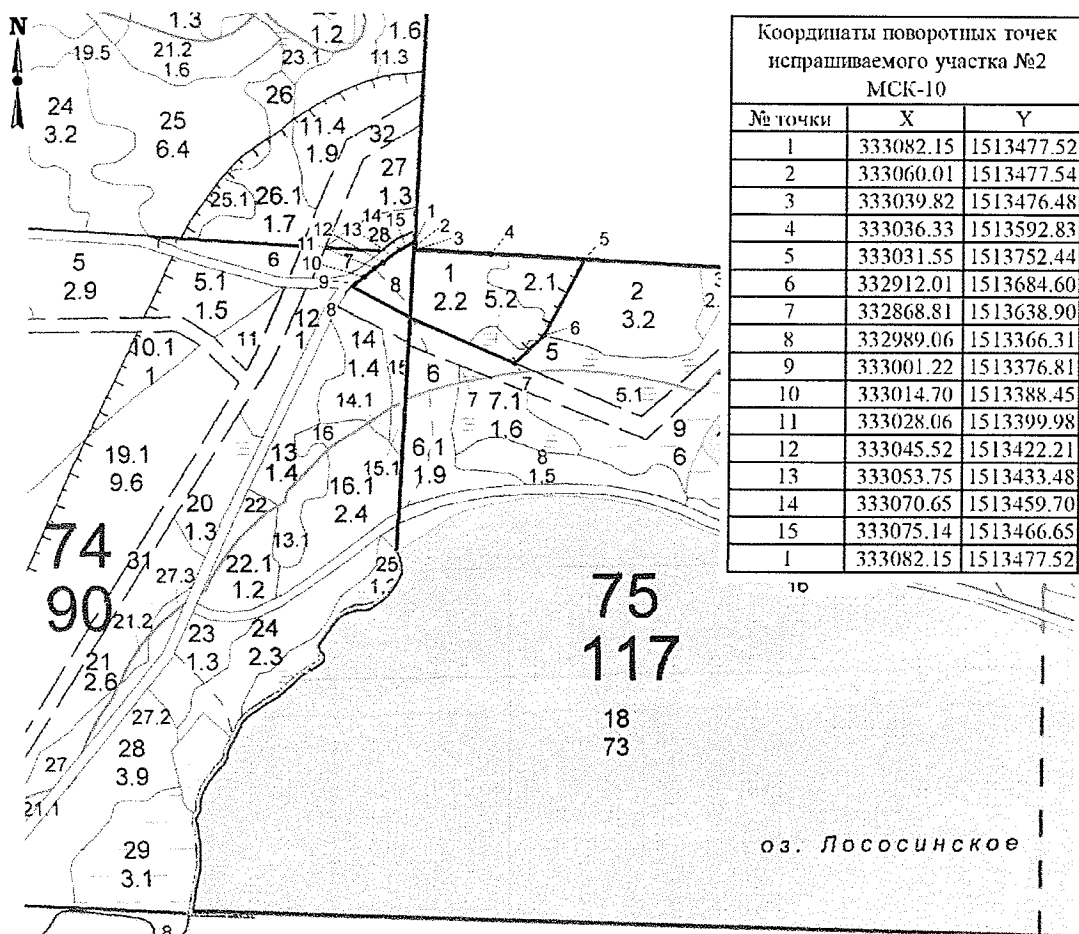
Координаты поворотных точек исправляемого участка № 1 МСК-10		
№ точки	X	Y
1	391752.76	1514281.92
2	391531.43	1514435.95
3	391499.67	1514382.17
4	391464.72	1514331.46
5	391322.84	1514176.98
6	391271.52	1514124.57
7	391150.54	1514014.73
8	391053.25	1513935.02
9	391096.84	1513934.69
10	391203.88	1513947.25
11	391264.56	1513959.24
12	391316.76	1513975.76
13	391396.72	1514014.81
14	391637.22	1514183.62
1	391752.76	1514281.92

Условные обозначения:

- - границы проектируемого лесного участка
- 1 - номер поворотной точки
- - - границы г. Кондопога

**СХЕМА РАСПОЛОЖЕНИЯ И ГРАНИЦЫ ЛЕСНОГО УЧАСТКА № 2,  
ПРОЕКТИРУЕМОГО К ВКЛЮЧЕНИЮ В ЗЕЛЕННЫЕ ЗОНЫ**

Субъект Российской Федерации: Республика Карелия  
Муниципальное образование: Нововилговское сельское поселение  
Прионежский муниципальный район  
Лесничество (лесопарк): Прионежское  
Участковое лесничество: Лососинское  
Номер (номера) лесных кварталов, лесотаксационных выделов и их частей: квартал 74, выдел 8; квартал 75, выделы 1, 2.1, 5.2  
Площадь лесного участка: 4,1 га  
Масштаб 1:10 000



**СХЕМА РАСПОЛОЖЕНИЯ И ГРАНИЦЫ ЛЕСНОГО УЧАСТКА № 3,  
ПРОЕКТИРУЕМОГО К ВКЛЮЧЕНИЮ В ЗЕЛЕННЫЕ ЗОНЫ**

Субъект Российской Федерации:  
Муниципальное образование:

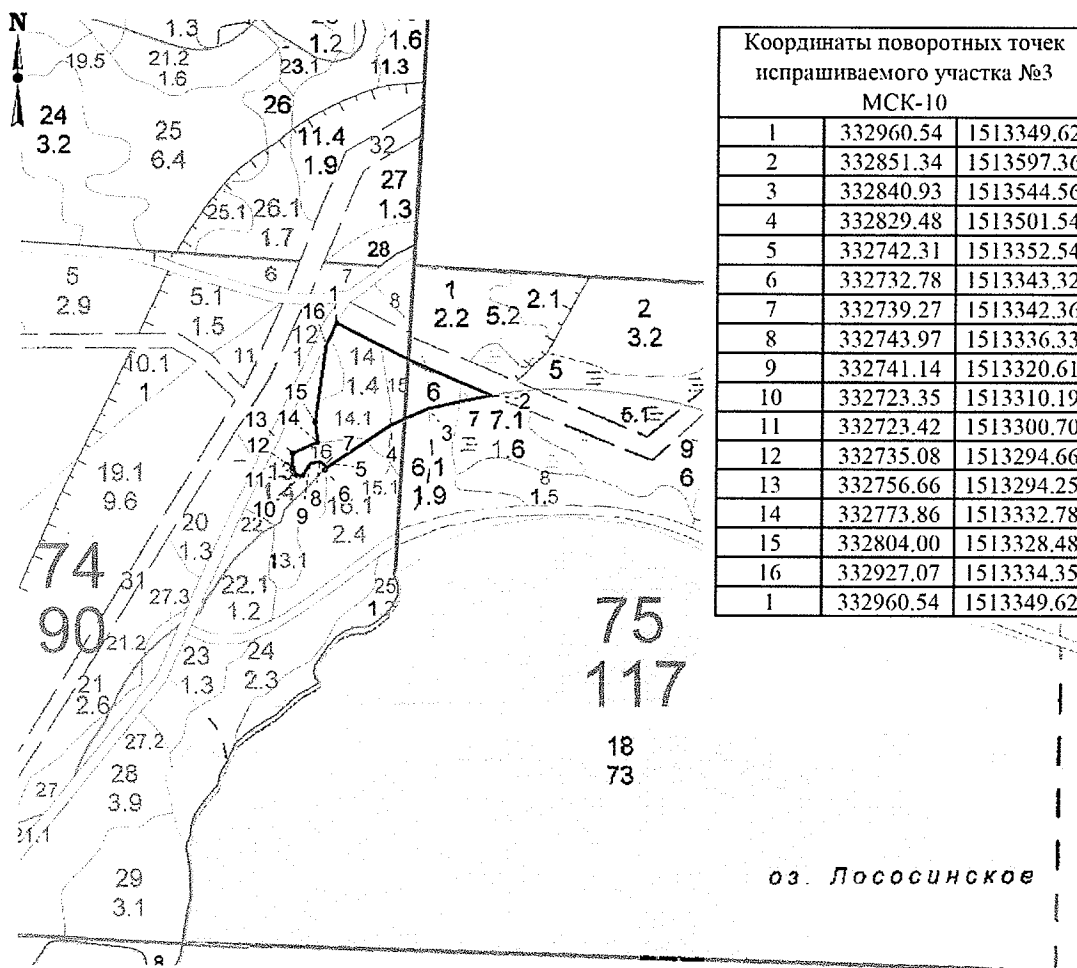
Республика Карелия  
Нововилговское сельское поселение,  
Прионежский муниципальный район  
Прионежское  
Лососинское

Лесничество (лесопарк):  
Участковое лесничество:  
Номер (номера) лесных кварталов,  
лесотаксационных выделов и их частей:

квартал 74, часть выдела 13, выделы 14, 15, 16;  
квартал 75, выделы 6, 7

Площадь лесного участка:  
Масштаб 1:10 000

2,9461 га



Условные обозначения:

- - границы проектируемого лесного участка  
1 - номер поворотной точки



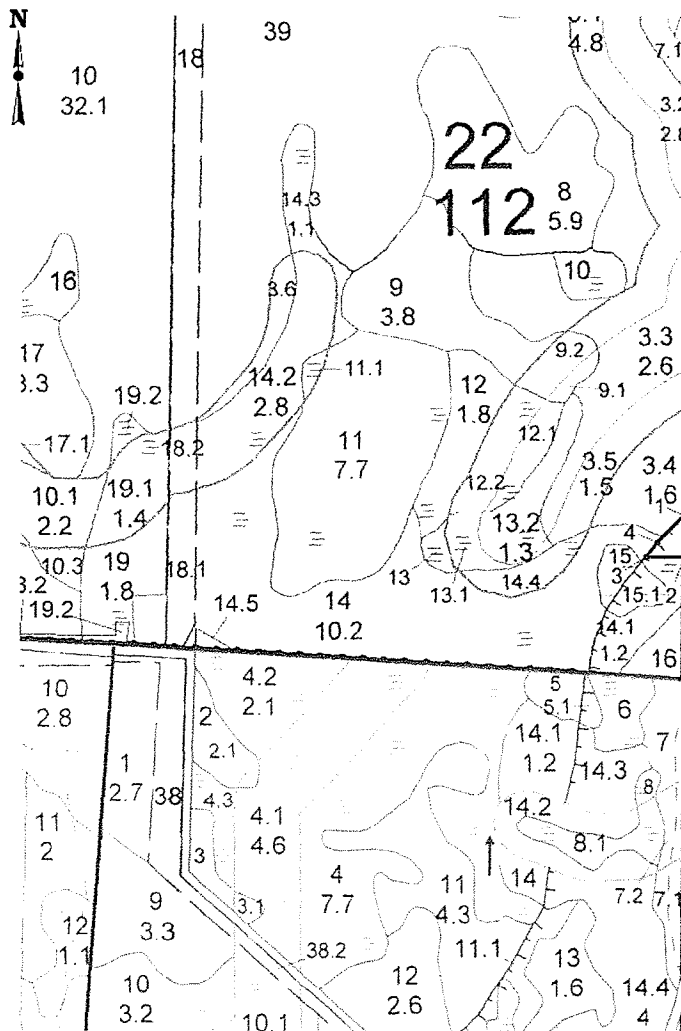
**СХЕМА РАСПОЛОЖЕНИЯ И ГРАНИЦЫ ЛЕСНОГО УЧАСТКА № 4,  
ПРОЕКТИРУЕМОГО К ВКЛЮЧЕНИЮ В ЛЕСОПАРКОВЫЕ ЗОНЫ**

Субъект Российской Федерации:  
Муниципальное образование:

Республика Карелия  
Нововилговское сельское поселение,  
Прионежский муниципальный район  
Прионежское  
Пригородное


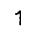

Лесничество (лесопарк):  
Участковое лесничество:  
Номер (номера) лесных кварталов,  
лесотаксационных выделов и их частей:  
Площадь лесного участка:  
Масштаб 1:10 000

квартал 22, часть выдела 14.1  
0,1860 га



Координаты поворотных точек исправляемого участка №4 МСК-10		
1	339697.04	1517700.11
2	339637.13	1517697.41
3	339637.14	1517638.11
4	339647.69	1517646.24
1	339697.04	1517700.11

Условные обозначения:

-  - границы проектируемого лесного участка  
 - номер поворотной точки  
 - границы г. Петрозаводска

Каталог координат местоположения границ лесных участков, включаемых в границы земель, на которых расположены леса, находящиеся в лесопарковых и зеленых зонах Кондопожского и Прионежского лесничеств

КАТАЛОГ КООРДИНАТ УГЛОВ УЧАСТКОВ		
1. Система координат МСК-10		
2. Сведения о характерных точках границ объекта		
<b>ПЛОЩАДЬ УЧАСТКА № 1 – 118000 кв. м (11,8 га)</b>		
№ точки	X	Y
1	2	3
1	391752.76	1514281.92
2	391531.43	1514435.95
3	391499.67	1514382.17
4	391464.72	1514331.46
5	391322.84	1514176.98
6	391271.52	1514124.57
7	391150.54	1514014.73
8	391053.25	1513935.02
9	391096.84	1513934.69
10	391203.88	1513947.25
11	391264.56	1513959.24
12	391316.76	1513975.76
13	391396.72	1514014.81
14	391637.22	1514183.62
1	391752.76	1514281.92
<b>ПЛОЩАДЬ УЧАСТКА № 2 – 41000 кв. м (4,1 га)</b>		
№ точки	X	Y
1	333082.15	1513477.52
2	333060.01	1513477.54
3	333039.82	1513476.48
4	333036.33	1513592.83
5	333031.55	1513752.44
6	332912.01	1513684.60
7	332868.81	1513638.90
8	332989.06	1513366.31
9	333001.22	1513376.81
10	333014.70	1513388.45
11	333028.06	1513399.98
12	333045.52	1513422.21
13	333053.75	1513433.48
14	333070.65	1513459.70

1	2	3
15	333075.14	1513466.65
1	333082.15	1513477.52
<b>ПЛОЩАДЬ УЧАСТКА № 3 – 29461 кв. м (2,9461 га)</b>		
<b>№ точки</b>	<b>X</b>	<b>Y</b>
1	332960.54	1513349.62
2	332851.34	1513597.36
3	332840.93	1513544.56
4	332829.48	1513501.54
5	332742.31	1513352.54
6	332732.78	1513343.32
7	332739.27	1513342.36
8	332743.97	1513336.33
9	332741.14	1513320.61
10	332723.35	1513310.19
11	332723.42	1513300.70
12	332735.08	1513294.66
13	332756.66	1513294.25
14	332773.86	1513332.78
15	332804.00	1513328.48
16	332927.07	1513334.35
1	332960.54	1513349.62
<b>ПЛОЩАДЬ УЧАСТКА № 4 – 1860 кв. м (0,1860 га)</b>		
<b>№ точки</b>	<b>X</b>	<b>Y</b>
1	339697.04	1517700.11
2	339637.13	1517697.41
3	339637.14	1517638.11
4	339647.69	1517646.24
1	339697.04	1517700.11

Текстовое описание местоположения границ лесных участков, включаемых в границы земель, на которых расположены леса, находящиеся в лесопарковых и зеленых зонах Кондопожского и Прионежского лесничеств

Обозначение характерных точек границ		Текстовое описание прохождения границ
От точки	До точки	
1	2	3
Участок № 1		
1	2	в юго-восточном направлении по границе выделов 20, 22 квартала 29 Кондопожского участкового лесничества Кондопожского лесничества
2	8	в юго-западном направлении по границе выделов 22, 20, 21
8	1	в северо-восточном направлении по границе выделов 21, 20
Участок № 2		
1	3	в южном направлении по границе выдела 8 квартала 74 Лососинского участкового лесничества Прионежского лесничества
3	5	в юго-восточном направлении по границе выделов 1, 2.1
5	7	в юго-западном направлении по границе выделов 2.1, 1, 5.2
7	8	в северо-западном направлении по границе выделов 5.2, 1 квартала 75, выдела 8 квартала 74 Лососинского участкового лесничества
8	1	в северо-восточном направлении по границе выдела 8 квартала 74 Лососинского участкового лесничества
Участок № 3		
1	2	в юго-восточном направлении по границе выделов 14, 15 квартала 75, выделов 6, 7 квартала 75 Лососинского участкового лесничества Прионежского лесничества
2	6	в юго-западном направлении по границе выделов 7, 6 квартала 75, выделов 15, 14, 16 квартала 74 Лососинского участкового лесничества
6	8	в северо-западном направлении по границе выдела 16 квартала 74 Лососинского участкового лесничества

1	2	3
8	11	в юго-западном направлении по границе выдела 16 квартала 74 Лососинского участкового лесничества
11	13	в северо-западном направлении по границе выдела 16 квартала 74 Лососинского участкового лесничества
13	14	в северо-восточном направлении по границе выдела 16 квартала 74 Лососинского участкового лесничества
14	15	в северо-западном направлении по границе выдела 14 квартала 74 Лососинского участкового лесничества
15	1	в северо-восточном направлении по территории выдела 13, по границе выдела 14 квартала 74 Лососинского участкового лесничества
Участок № 4		
1	2	в южном направлении по границе выдела 14.1 квартала 22 Пригородного участкового лесничества Прионежского лесничества
2	3	в западном направлении по территории выдела 14.1 квартала 22
3	1	в северо-восточном направлении по границе выдела 14.1 квартала 22