



Российская Федерация
Республика Карелия

ПРАВИТЕЛЬСТВО РЕСПУБЛИКИ КАРЕЛИЯ

ПОСТАНОВЛЕНИЕ

от 29 сентября 2020 года № 480-П

г. Петрозаводск

**Об изменении границ земель, на которых расположены леса,
находящиеся в лесопарковой зоне на территории Прионежского
лесничества Республики Карелия**

В соответствии с пунктом 1¹ статьи 82 Лесного кодекса Российской Федерации, пунктами 12, 13 Правил изменения границ земель, на которых располагаются леса, указанные в пунктах 3 и 4 части 1 статьи 114 Лесного кодекса Российской Федерации, и определения функциональных зон в лесах, расположенных в лесопарковых зонах, утвержденных постановлением Правительства Российской Федерации от 21 декабря 2019 года № 1755 «Об утверждении Правил изменения границ земель, на которых располагаются леса, указанные в пунктах 3 и 4 части 1 статьи 114 Лесного кодекса Российской Федерации, и определения функциональных зон в лесах, расположенных в лесопарковых зонах», пунктом 6¹⁻¹ статьи 5 Закона Республики Карелия от 5 мая 2008 года № 1188-ЗРК «О разграничении полномочий органов государственной власти Республики Карелия в области лесных отношений» Правительство Республики Карелия **п о с т а н о в л я е т**:

1. Утвердить проектную документацию по изменению границ земель, на которых расположены леса, находящиеся в лесопарковой зоне на территории Прионежского лесничества Республики Карелия.

2. Исключить из границ земель, на которых расположены леса, находящиеся в лесопарковой зоне Прионежского лесничества, лесные участки, расположенные в границах лесных кварталов 48, 55, 68, 77, 99, 105, 106, 118, 125, 135, 136, 147, 159, 160, 161 Петрозаводского участкового лесничества, лесных кварталов 6, 21, 22 Пригородного участкового лесничества Прионежского лесничества, общей площадью 55,0 га.

3. Включить в границы земель, на которых расположены леса, находящиеся в лесопарковой зоне Прионежского лесничества, лесные участки, расположенные в границах выделов 1, 1.2, 1.3, 2, 5, 6, 7, 8, 9, 11, 12, 14, 17, 18 лесного квартала 52 Шуйского участкового лесничества Прионежского лесничества, общей площадью 55,0 га.

4. Утвердить текстовое и графическое описание местоположения границ лесных участков, исключаемых из границ и включаемых в границы земель, на которых расположены леса, находящиеся в лесопарковой зоне Прионежского лесничества, согласно приложению к настоящему постановлению.

Глава
Республики Карелия



А.О. Парфенчиков

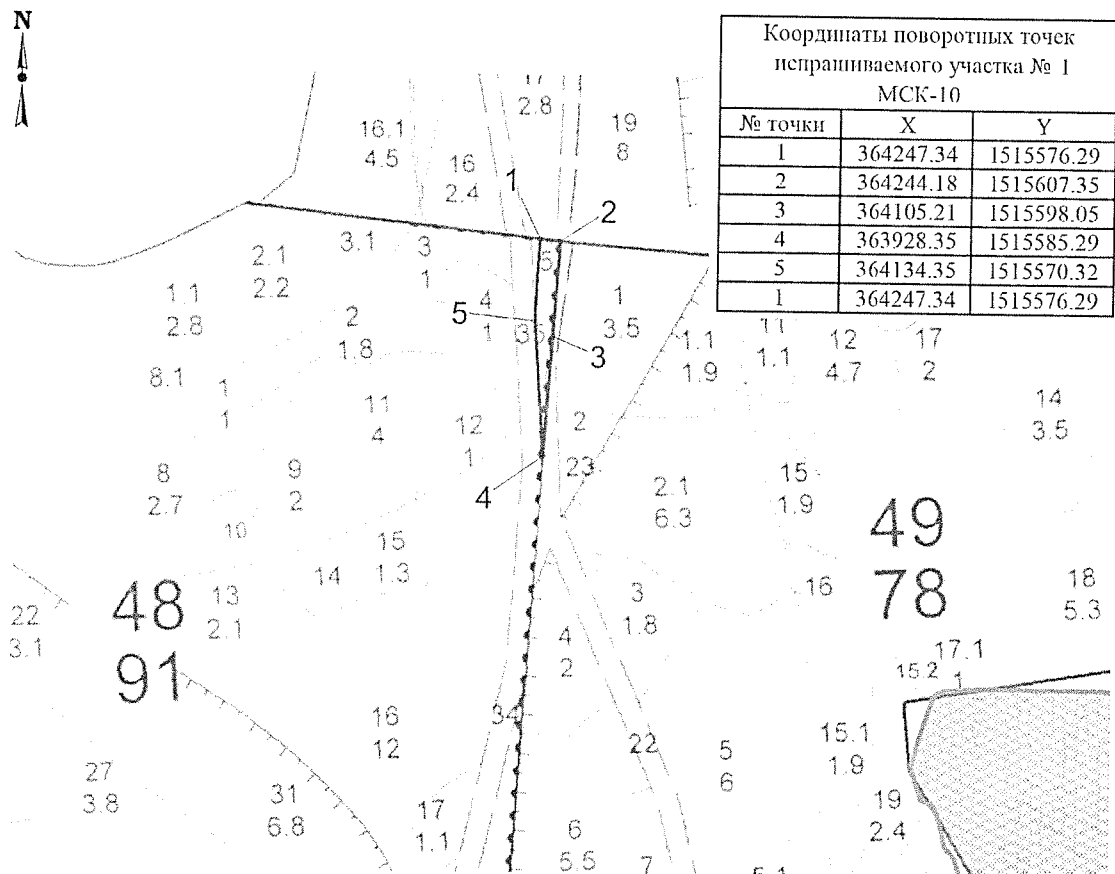
Приложение
к постановлению Правительства
Республики Карелия
от 29 сентября 2020 года № 480-П

Текстовое и графическое описание местоположения
границ лесных участков, исключаемых из границ и включаемых
в границы земель, на которых расположены леса, находящиеся в лесопарковой
зоне Прионежского лесничества

Графическое описание местоположения границ лесных участков, исключаемых из границ земель, на которых расположены леса, находящиеся в лесопарковой зоне Прионежского лесничества

**СХЕМА РАСПОЛОЖЕНИЯ И ГРАНИЦЫ ЛЕСНОГО УЧАСТКА № 1,
ПРОЕКТИРУЕМОГО К ИСКЛЮЧЕНИЮ ИЗ ЛЕСОПАРКОВОЙ ЗОНЫ**

Субъект Российской Федерации: Республика Карелия
Муниципальное образование: Шуйское сельское поселение,
Прионежский муниципальный район
Лесничество (лесопарк): Прионежское
Участковое лесничество: Петрозаводское
Номер (номера) лесных кварталов, лесотаксационных выделов и их частей: квартал 48, выдел 5.
Площадь лесного участка: 0,6 га
Масштаб 1:10 000



Условные обозначения:

- - границы проектируемого лесного участка
1 - номер поворотной точки
▨ - границы пос. Шуя Шуйского сельского поселения
Прионежского муниципального района

СХЕМА РАСПОЛОЖЕНИЯ И ГРАНИЦЫ ЛЕСНОГО УЧАСТКА № 2, ПРОЕКТИРУЕМОГО К ИСКЛЮЧЕНИЮ ИЗ ЛЕСОПАРКОВОЙ ЗОНЫ

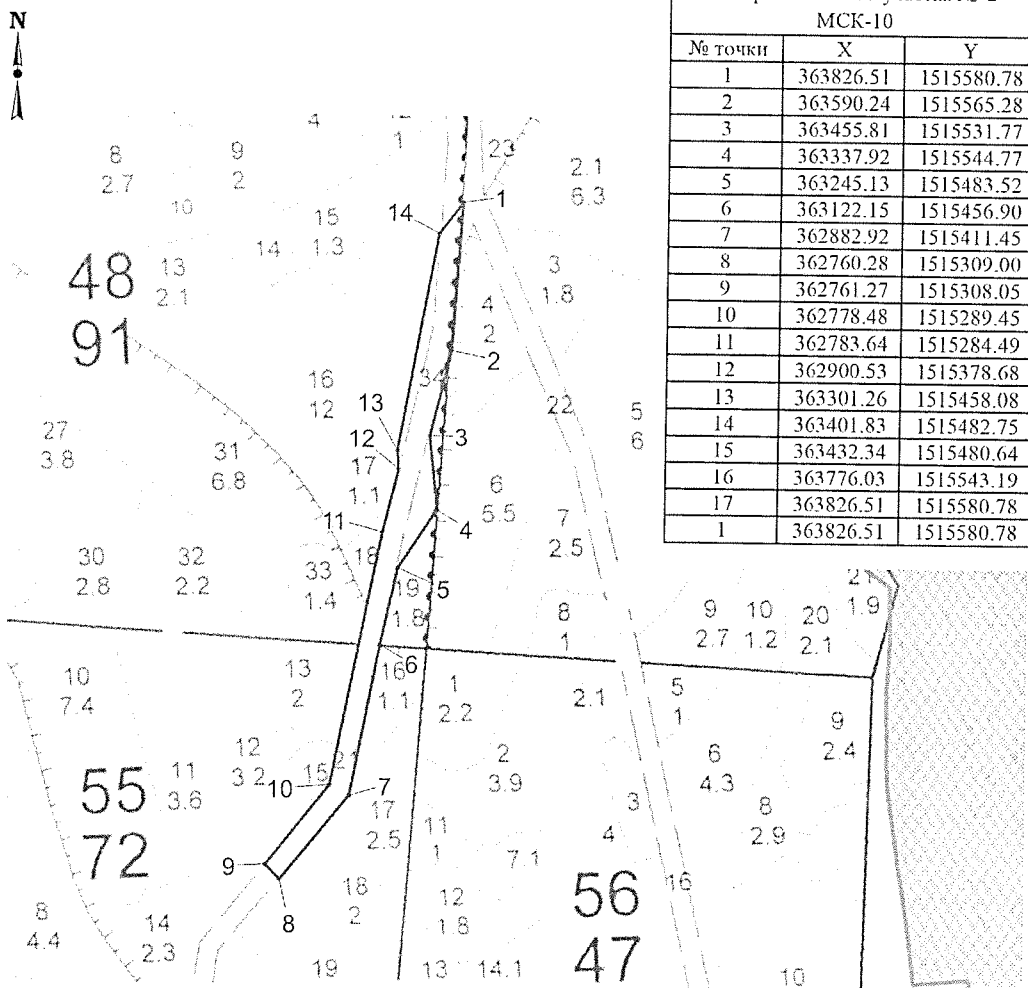
Субъект Российской Федерации:
Муниципальное образование:

Республика Карелия
Шуйское сельское поселение,
Прионежский муниципальный район
Прионежское
Петрозаводское




Лесничество (лесопарк):
Участковое лесничество:
Номер (номера) лесных кварталов,
лесотаксационных выделов и их частей:

квартал 48, части выделов 16, 17, 19, выдел 34;
квартал 55, выдел 21.
4,7 га

Площадь лесного участка:
Масштаб 1:10 000

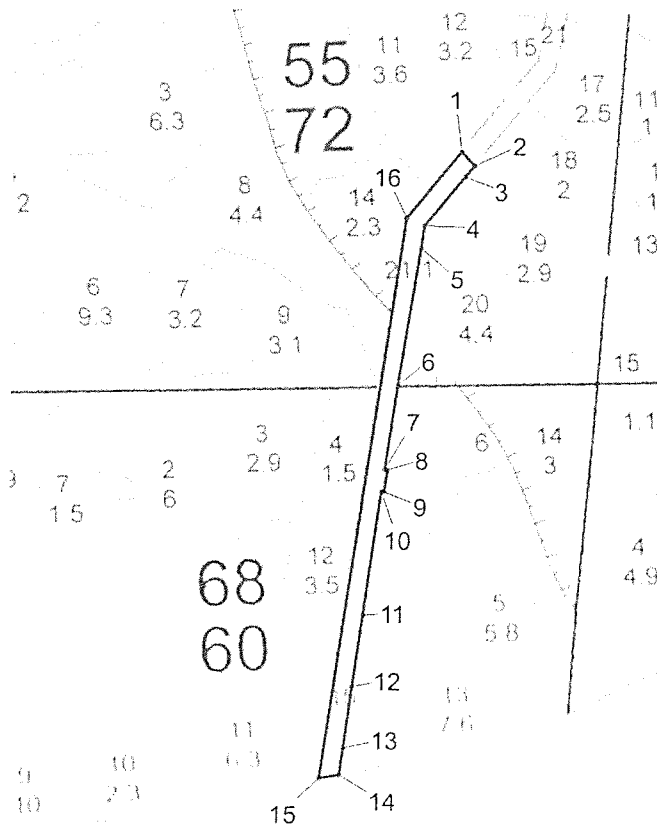


Условные обозначения:

-  - границы проектируемого лесного участка
-  - номер поворотной точки
-  - границы пос. Шуя Шуйского сельского поселения
Прионежского муниципального района

**СХЕМА РАСПОЛОЖЕНИЯ И ГРАНИЦЫ ЛЕСНОГО УЧАСТКА № 3,
ПРОЕКТИРУЕМОГО К ИСКЛЮЧЕНИЮ ИЗ ЛЕСОПАРКОВОЙ ЗОНЫ**

Субъект Российской Федерации: Республика Карелия
Муниципальное образование: Шуйское сельское поселение,
Прионежский муниципальный район
Лесничество (лесопарк): Прионежское
Участковое лесничество: Петрозаводское
Номер (номера) лесных кварталов,
лесотаксационных выделов и их частей: квартал 55, выдел 21.1;
квартал 68, часть выдела 5, выдел 15
Площадь лесного участка: 3,6 га
Масштаб 1:10 000



Координаты поворотных точек испрашиваемого участка № 3 МСК-10		
№ точки	X	Y
1	362767.33	1515272.78
2	362744.88	1515296.53
3	362631.73	1515205.93
4	362376.46	1515168.74
5	362242.89	1515149.65
6	362242.41	1515153.17
7	362206.74	1515148.42
8	362207.33	1515144.00
9	362011.00	1515117.09
10	361896.98	1515101.82
11	361755.65	1515083.24
12	361755.22	1515081.15
13	361748.45	1515045.05
14	362375.33	1515135.32
15	362645.77	1515172.99
16	362767.33	1515272.78
1	362767.33	1515272.78

Условные обозначения:

- - границы проектируемого лесного участка
1 - номер поворотной точки

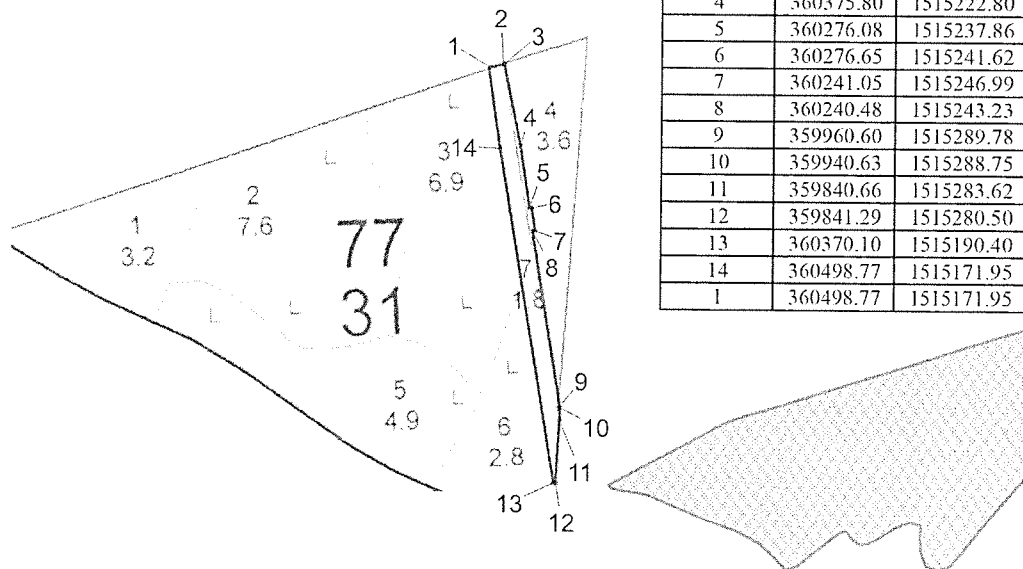
**СХЕМА РАСПОЛОЖЕНИЯ И ГРАНИЦЫ ЛЕСНОГО УЧАСТКА № 4,
ПРОЕКТИРУЕМОГО К ИСКЛЮЧЕНИЮ ИЗ ЛЕСОПАРКОВОЙ ЗОНЫ**

Субъект Российской Федерации:
Муниципальное образование:

Республика Карелия
Шуйское сельское поселение,
Прионежский муниципальный район
Прионежское
Петрозаводское

Лесничество (лесопарк):
Участковое лесничество:
Номер (номера) лесных кварталов,
лесотаксационных выделов и их частей:
Площадь лесного участка:
Масштаб 1:10 000

квартал 77, часть выдела 4, выдел 7
1,9 га



Координаты поворотных точек испрашиваемого участка № 4 МСК-10		
№ точки	X	Y
1	360498.77	1515171.95
2	360505.16	1515194.72
3	360505.67	1515196.23
4	360375.80	1515222.80
5	360276.08	1515237.86
6	360276.65	1515241.62
7	360241.05	1515246.99
8	360240.48	1515243.23
9	359960.60	1515289.78
10	359940.63	1515288.75
11	359840.66	1515283.62
12	359841.29	1515280.50
13	360370.10	1515190.40
14	360498.77	1515171.95
1	360498.77	1515171.95

Условные обозначения:


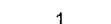

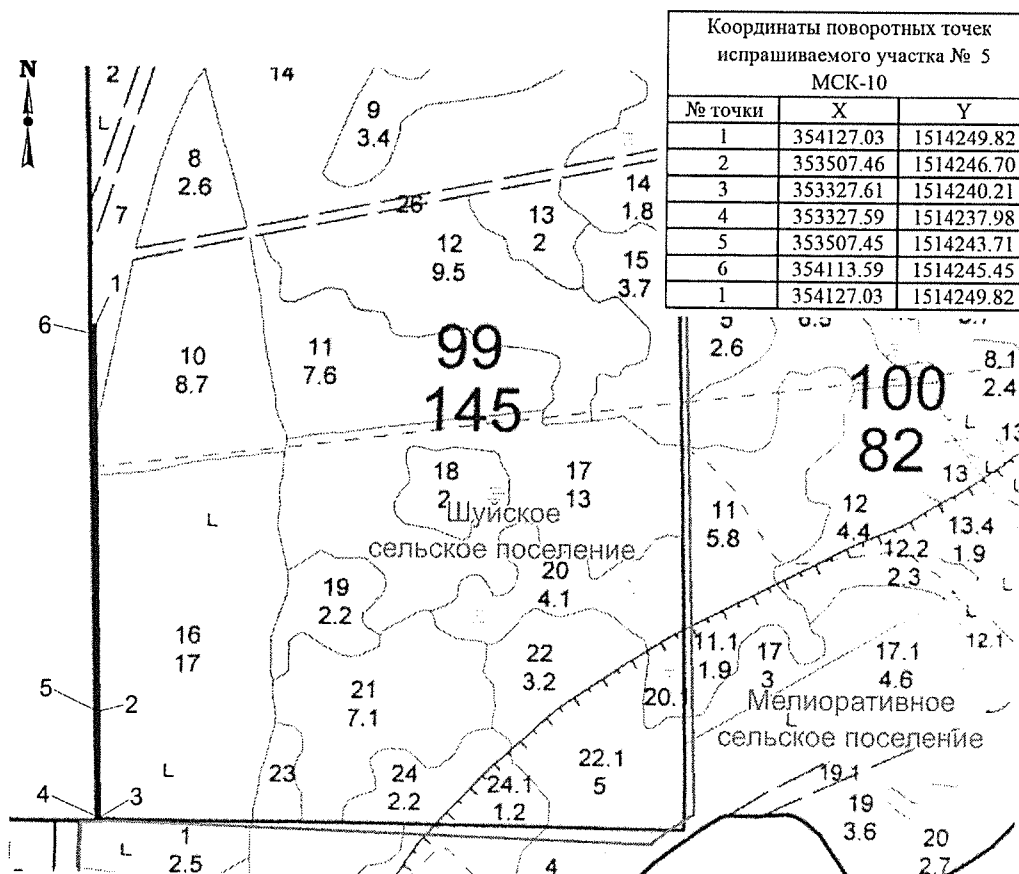
-  - границы проектируемого лесного участка
-  - номер поворотной точки
-  - границы пос. Шуя Шуйского сельского поселения
Прионежского муниципального района

СХЕМА РАСПОЛОЖЕНИЯ И ГРАНИЦЫ ЛЕСНОГО УЧАСТКА № 5, ПРОЕКТИРУЕМОГО К ИСКЛЮЧЕНИЮ ИЗ ЛЕСОПАРКОВОЙ ЗОНЫ

Субъект Российской Федерации: Республика Карелия
 Муниципальное образование: Шуйское сельское поселение,
 Прионежский муниципальный район
 Лесничество (лесопарк): Прионежское
 Участковое лесничество: Петрозаводское
 Номер (номера) лесных кварталов,
 лесотаксационных выделов и их частей: квартал 99, части выделов 7, 10.1, 16.2
 Площадь лесного участка: 0,3 га
 Масштаб 1:10 000



Условные обозначения:

- границы проектируемого лесного участка
- 1 — номер поворотной точки
- границы Шуйского и Мелиоративного сельских поселений
Прионежского муниципального района

**СХЕМА РАСПОЛОЖЕНИЯ И ГРАНИЦЫ ЛЕСНОГО УЧАСТКА № 6,
ПРОЕКТИРУЕМОГО К ИСКЛЮЧЕНИЮ ИЗ ЛЕСОПАРКОВОЙ ЗОНЫ**

Субъект Российской Федерации:
Муниципальное образование:

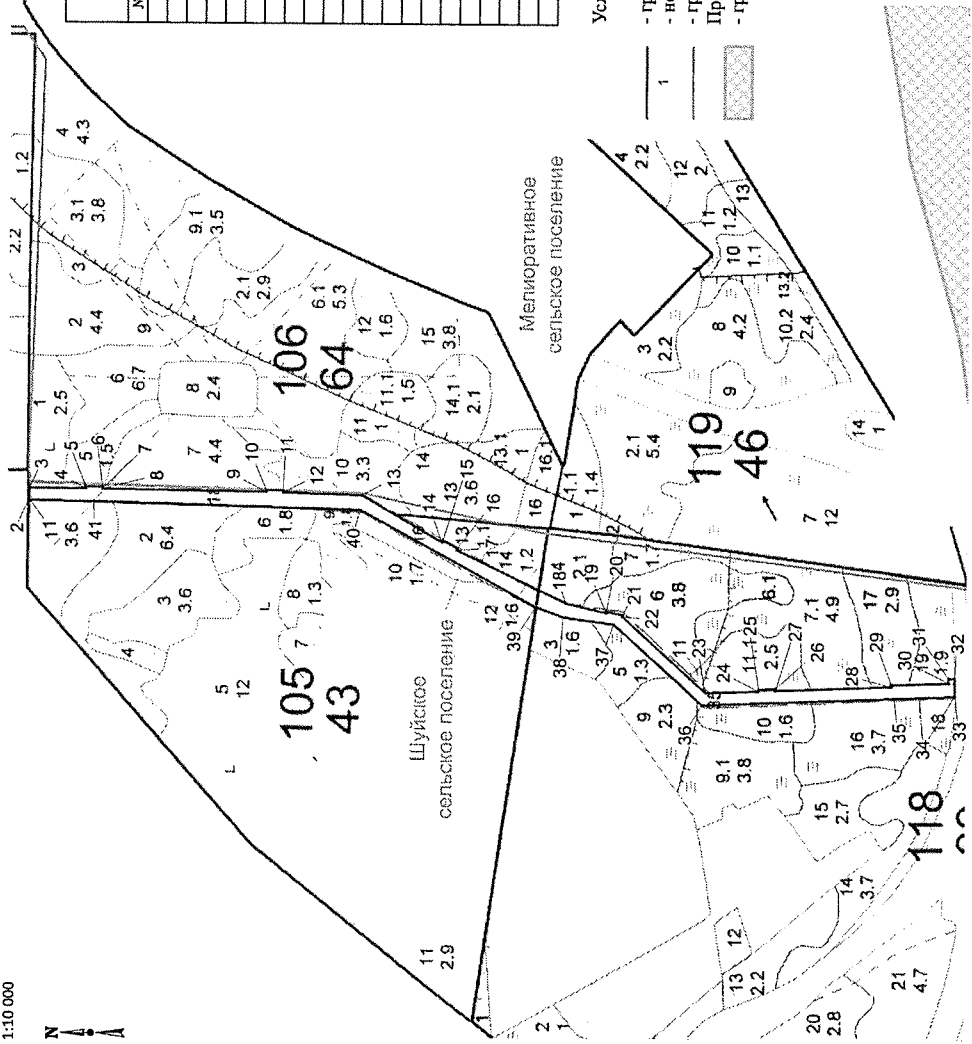
Республика Карелия
Шуйское сельское поселение,
Прионежский муниципальный район
Прионежское
Петрозаводское

Лесничество (лесопарк):
Участковое лесничество:

Номер (номера) лесных кварталов,
лесотаксационных выделов и их частей:

квартал 105, выдел 16;
квартал 106, выдел 18;
квартал 118, части выделов 11.1, 19, выдел 35
6,0 га

Площадь лесного участка:
Масштаб 1:10 000



Координаты поворотных точек испрашиваемого участка № 6
МСК-10

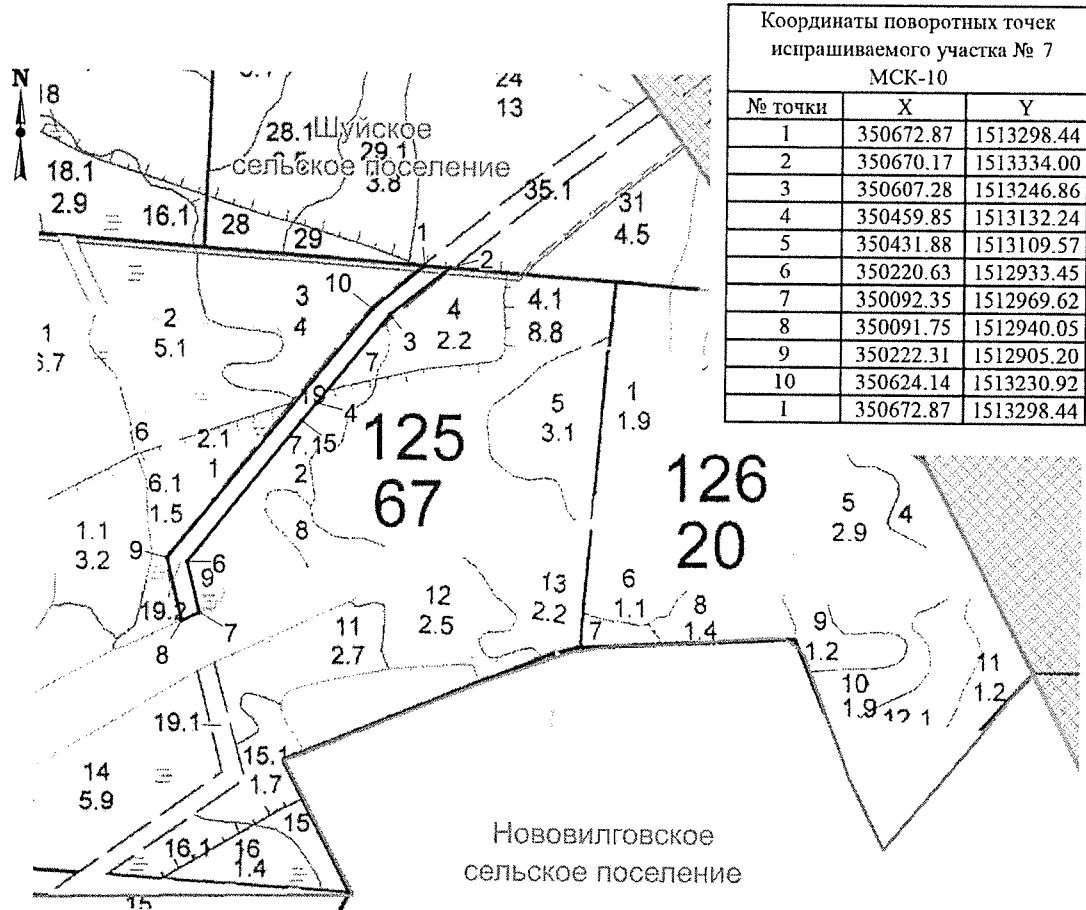
№ точки	X	Y	№ точки	X	Y
1	353327.56	1514205.74	22	352038.56	1513948.75
2	353327.34	1514213.65	23	351855.17	1513784.22
3	353327.54	1514233.19	24	351739.32	1513788.89
4	353205.39	1514231.71	25	351739.48	1513792.80
5	353205.34	1514236.43	26	351703.51	1513794.25
6	353169.34	1514236.07	27	351703.35	1513790.34
7	353169.40	1514231.26	28	351429.53	1513801.37
8	353169.39	1514231.26	29	351429.68	1513805.28
9	352811.90	1514226.73	30	351306.35	1513810.23
10	352811.84	1514230.96	31	351306.73	1513819.63
11	352725.85	1514230.43	32	351293.07	1513820.18
12	352725.91	1514226.28	33	351292.40	1513784.00
13	352656.99	1514224.71	34	351292.87	1513779.39
14	352433.20	1514107.29	35	351424.65	1513774.11
15	352431.39	1514110.26	36	351863.72	1513756.41
16	352399.51	1514094.02	37	352049.23	1513922.85
17	352401.33	1514090.56	38	352206.64	1513957.81
18	352198.52	1513984.04	39	352307.93	1514011.03
19	352073.75	1513956.34	40	352662.93	1514197.40
20	352072.90	1513960.16	41	353188.11	1514204.05
21	352037.76	1513952.35	1	353327.56	1514205.74

Условные обозначения:

- границы проектируемого лесного участка
- номер поворотной точки
- границы Шуйского и Мелиоративного сельских поселений
Прионежского муниципального района
- границы г. Петрозаводска

**СХЕМА РАСПОЛОЖЕНИЯ И ГРАНИЦЫ ЛЕСНОГО УЧАСТКА № 7,
ПРОЕКТИРУЕМОГО К ИСКЛЮЧЕНИЮ ИЗ ЛЕСОПАРКОВОЙ ЗОНЫ**

Субъект Российской Федерации: Республика Карелия
Муниципальное образование: Шуйское сельское поселение,
Прионежский муниципальный район
Лесничество (лесопарк): Прионежское
Участковое лесничество: Петрозаводское
Номер (номера) лесных кварталов,
лесотаксационных выделов и их частей: квартал 125, выделы 19, 19.2
Площадь лесного участка: 1,8га
Масштаб 1:10 000



Условные обозначения:

- - границы проектируемого лесного участка
- 1 - номер поворотной точки
- - границы Шуйского и Нововилговского сельских поселений
Прионежского муниципального района
- ▨ - границы г. Петрозаводска

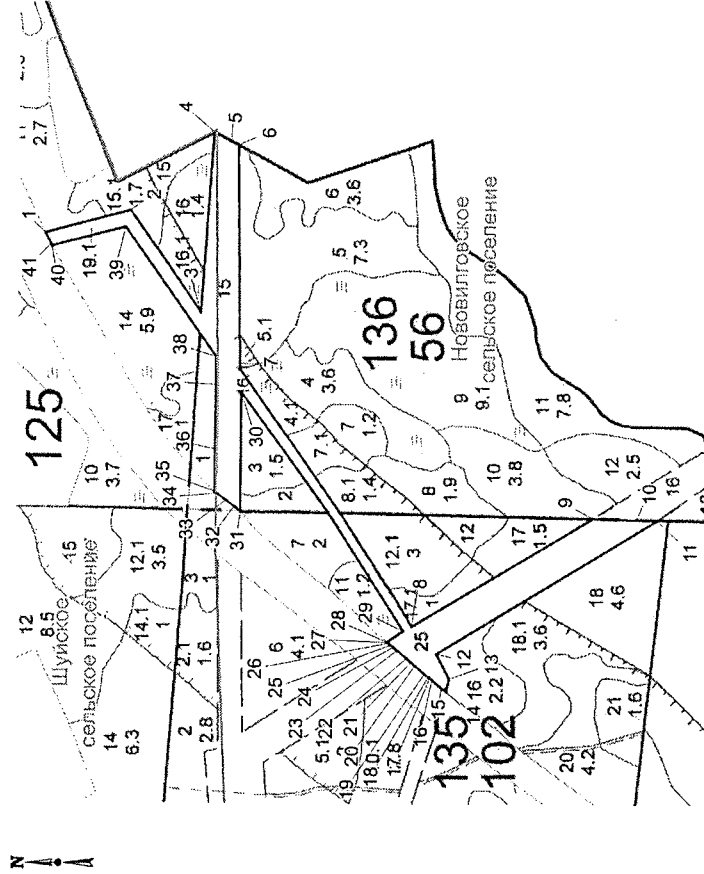
**СХЕМА РАСПОЛОЖЕНИЯ И ГРАНИЦЫ ЛЕСНОГО УЧАСТКА № 8,
ПРОЕКТИРУЕМОГО К ИСКЛЮЧЕНИЮ ИЗ ЛЕСОПАРКОВОЙ ЗОНЫ**

Республика Карелия
Шуйское и Нововилговское сельские поселения,
Прионежский муниципальный район
Прионежское
Петрозаводское

квартал 125, выдел 19.1;
квартал 135, выдел 25;
квартал 136, выделы 15, 16.1
20,0 га

Субъект Российской Федерации:
Муниципальное образование:
Лесничество (лесопарк):
Участковое лесничество:
Номер (номера) лесных кварталов,
лесотаксационных выделов и их частей:

Площадь лесного участка:
Масштаб 1:10 000



Координаты поворотных точек испрашиваемого участка № 8
МСК-10

№ точки	X	Y	№ точки	X	Y
1	350039.54	1512983.51	22	349380.75	1511991.73
2	349875.09	1513028.96	23	349393.20	1512003.30
3	349728.57	1512823.39	24	349404.36	1512013.68
4	349709.83	1513201.71	25	349426.24	1512037.43
5	349666.00	1513177.61	26	349443.80	1512057.25
6	349642.21	1513164.53	27	349448.57	1512062.82
7	349634.73	1512714.90	28	349453.93	1512069.09
8	349262.27	1512180.98	29	349315.78	1512151.11
9	348901.63	1512390.88	30	349635.61	1512617.93
10	348753.00	1512387.70	31	349634.55	1512317.39
11	348757.96	1512341.56	32	349647.86	1512338.20
12	349202.04	1512081.19	33	349665.25	1512364.94
13	349244.01	1511881.25	34	349685.74	1512396.64
14	349249.57	1511885.48	35	349693.25	1512408.32
15	349278.09	1511906.36	36	349692.91	1512440.71
16	349287.75	1511913.85	37	349690.98	1512623.89
17	349294.80	1511919.33	38	349692.05	1512709.19
18	349263.64	1512047.42	39	349887.39	1512990.37
19	349368.46	1511980.88	40	350026.14	1512955.01
20	349376.17	1511987.69	41	350039.54	1512983.51

Условные обозначения:

- 1 — границы проектируемого лесного участка
- номер поворотной точки
- границы Шуйского и Нововилговского сельских поселений
- Прионежского муниципального района

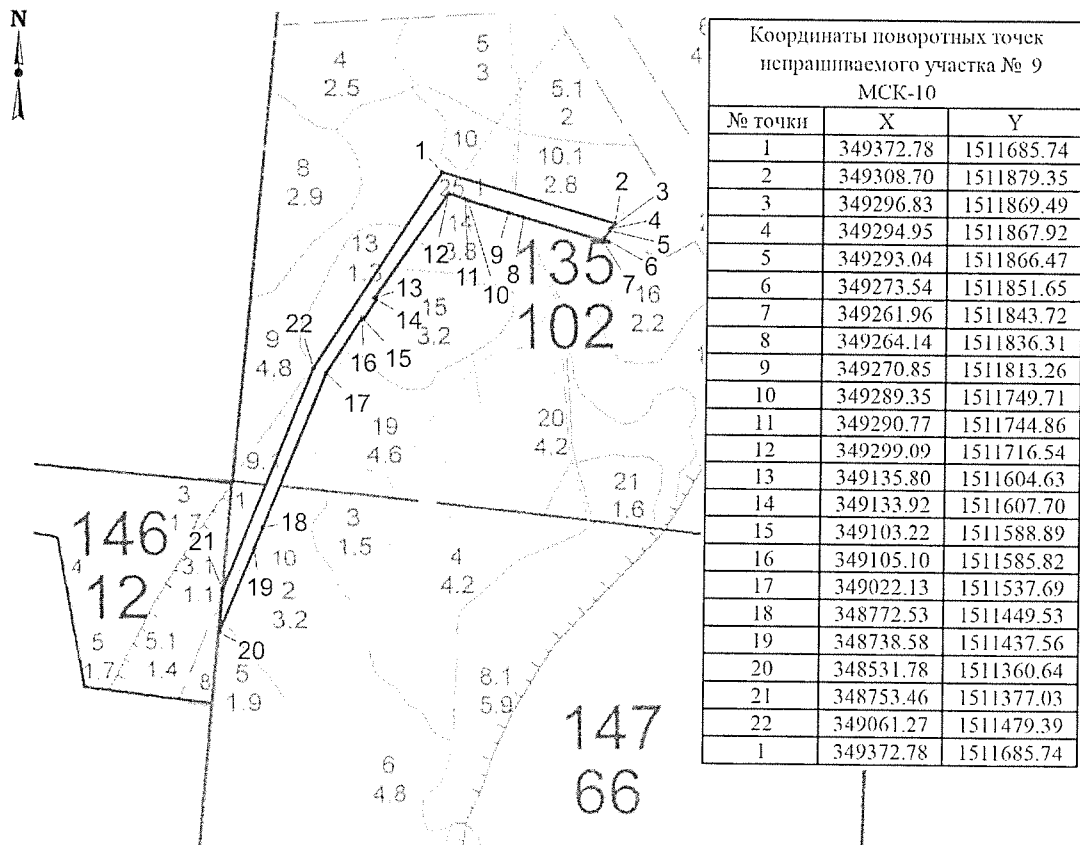
**СХЕМА РАСПОЛОЖЕНИЯ И ГРАНИЦЫ ЛЕСНОГО УЧАСТКА № 9,
ПРОЕКТИРУЕМОГО К ИСКЛЮЧЕНИЮ ИЗ ЛЕСОПАРКОВОЙ ЗОНЫ**

Субъект Российской Федерации: Республика Карелия
Муниципальное образование: Нововилговское сельское поселение,
Прионежский муниципальный район

Лесничество (лесопарк): Прионежское
Участковое лесничество: Петрозаводское

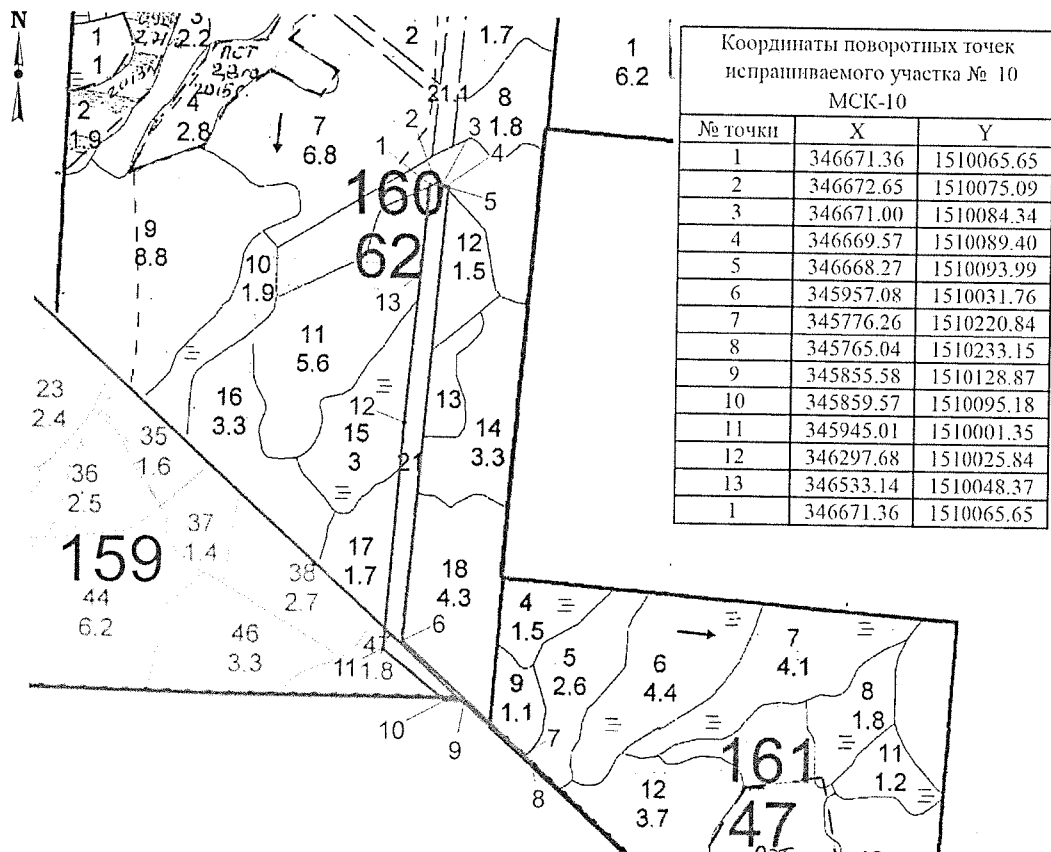
Номер (номера) лесных кварталов,
лесотаксационных выделов и их частей: квартал 135, выдел 25.1;
квартал 147, выдел 10

Площадь лесного участка: 6,0 га
Масштаб 1:10 000



**СХЕМА РАСПОЛОЖЕНИЯ И ГРАНИЦЫ ЛЕСНОГО УЧАСТКА № 10,
ПРОЕКТИРУЕМОГО К ИСКЛЮЧЕНИЮ ИЗ ЛЕСОПАРКОВОЙ ЗОНЫ**

Субъект Российской Федерации: Республика Карелия
Муниципальное образование: Нововилговское сельское поселение,
Прионежский муниципальный район
Лесничество (лесопарк): Прионежское
Участковое лесничество: Петрозаводское
Номер (номера) лесных кварталов,
лесотаксационных выделов и их частей: квартал 159, часть выдела 47;
квартал 160, часть выдела 18, выдел 21;
квартал 161, части выделов 5, 9
Площадь лесного участка: 2,8 га
Масштаб 1:10 000

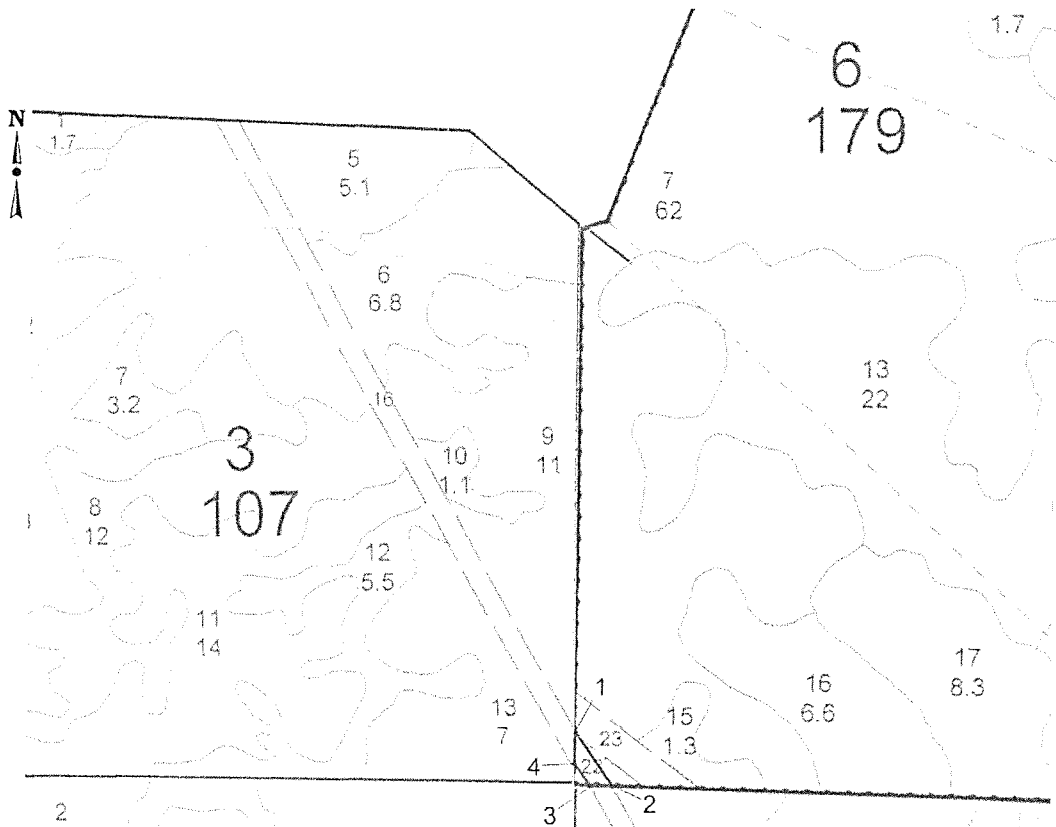


Условные обозначения:

- - границы проектируемого лесного участка
1 - номер поворотной точки

**СХЕМА РАСПОЛОЖЕНИЯ И ГРАНИЦЫ ЛЕСНОГО УЧАСТКА № 11,
ПРОЕКТИРУЕМОГО К ИСКЛЮЧЕНИЮ ИЗ ЛЕСОПАРКОВОЙ ЗОНЫ**

Субъект Российской Федерации: Республика Карелия
 Муниципальное образование: Нововилговское сельское поселение,
 Прионежский муниципальный район
 Лесничество (лесопарк): Прионежское
 Участковое лесничество: Петрозаводское
 Номер (номера) лесных кварталов,
 лесотаксационных выделов и их частей: квартал 6, часть выдела 22
 Площадь лесного участка: 0,2 га
 Масштаб 1:10 000



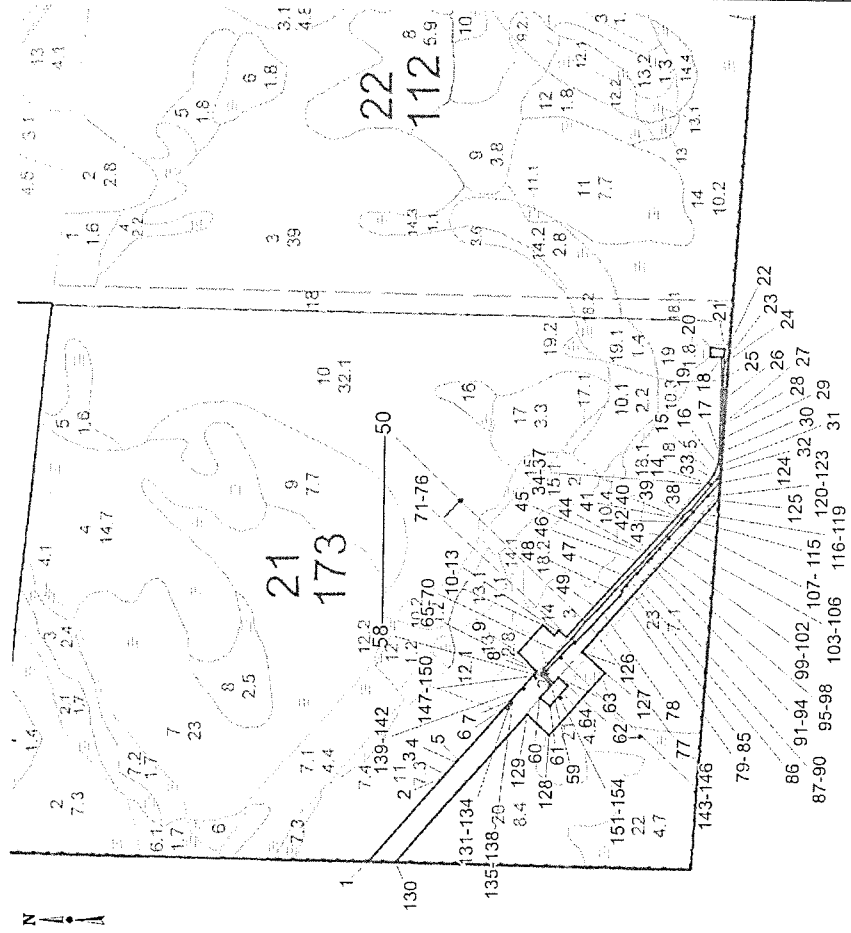
Координаты поворотных точек испрашиваемого участка № 11 МСК-10		
№ точки	X	Y
1	341759.70	1513794.19
2	341653.74	1513855.04
3	341654.69	1513827.97
4	341713.58	1513794.15
1	341759.70	1513794.19

Условные обозначения:

- - границы проектируемого лесного участка
 1 - номер поворотной точки

СХЕМА РАСПОЛОЖЕНИЯ И ГРАНИЦЫ ЛЕСНОГО УЧАСТКА № 12,
ПРОЕКТИРУЕМОГО К ИСКЛЮЧЕНИЮ ИЗ ЛЕСОПАРКОВОЙ ЗОНЫ

Субъект Российской Федерации: Республика Карелия
Муниципальное образование: Нововилговское сельское поселение, Прионежский муниципальный район
Лесничество (лесопарк): Прионежское
Участковое лесничество: Пригородное
Номер (номера) лесных кварталов, лесотаксационных выделов и их частей: квартал 21, части выделов 13, 14, 18, 19, 20, 21, 23, выдел 25
Площадь лесного участка: 5,7 га
Масштаб 1:10 000



Условные обозначения:

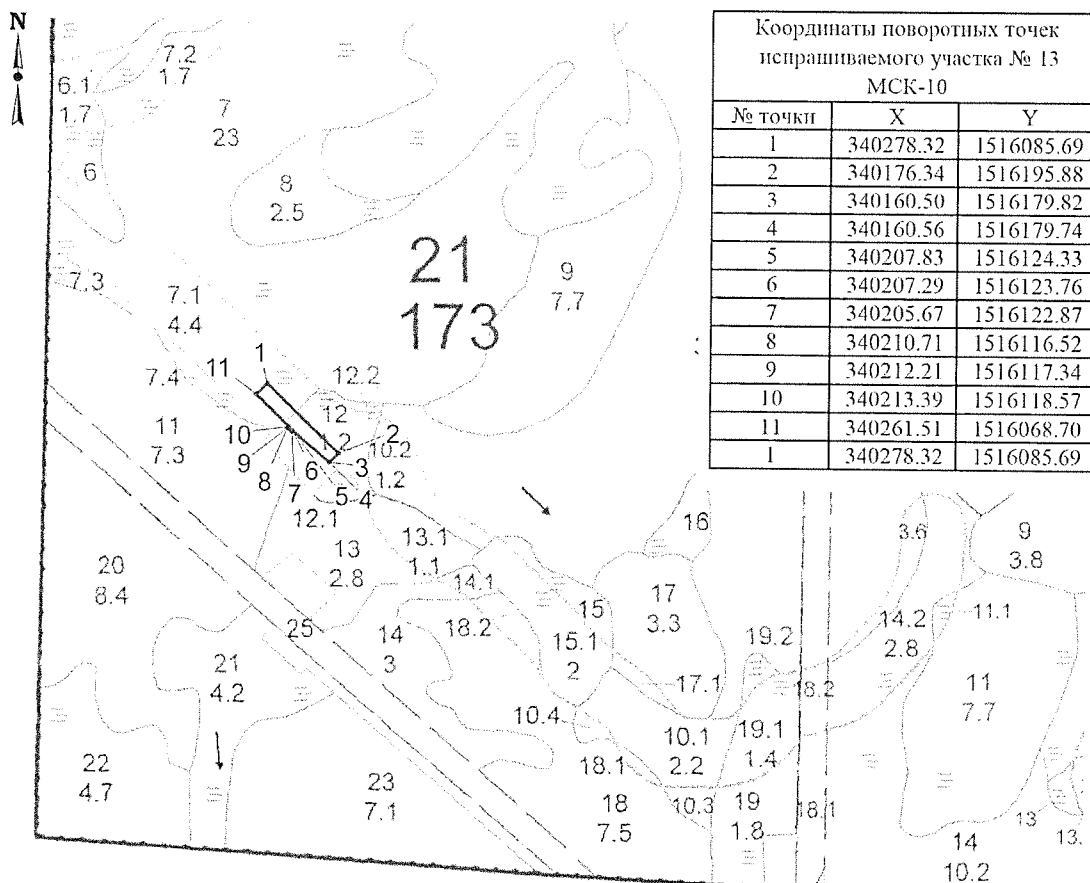
- границы проектируемого лесного участка
- номер поворотной точки
- границы г. Петрозаводска

Координаты поворотных точек расширяемого участка № 12
МСК-10



№ точки	X	Y	№ точки	X	Y	№ точки	X	Y
1	340281.17	1515760.57	57	339926.27	1516153.80	113	339625.51	1516480.48
2	340148.37	1515918.69	58	339924.39	1516150.98	114	339626.75	1516481.55
3	340143.27	1515924.76	59	339915.10	1516141.99	115	339623.70	1516483.15
4	340131.15	1515939.19	60	339941.12	1516113.65	116	339610.02	1516499.78
5	340125.90	1515945.45	61	339919.25	1516095.69	117	339609.21	1516499.03
6	340005.38	1516088.95	62	339880.01	1516140.63	118	339607.75	1516500.68
7	339992.69	1516104.00	63	339911.04	1516157.35	119	339608.37	1516501.42
8	339974.90	1516192.52	64	339911.04	1516146.41	120	339580.30	1516532.93
9	339974.90	1516192.52	65	339919.25	1516155.11	121	339579.47	1516532.93
10	339974.90	1516192.52	66	339918.27	1516159.95	122	339578.01	1516533.85
11	339990.48	1516237.17	67	339914.82	1516154.99	123	339578.86	1516534.61
12	339890.79	1516248.08	68	339913.02	1516156.24	124	339553.91	1516562.49
13	339874.50	1516233.61	69	339917.08	1516162.09	125	339557.23	1516524.80
14	339578.87	1516561.71	70	339881.52	1516198.84	126	339840.18	1516203.14
15	339566.28	1516579.62	71	339858.12	1516224.66	127	339791.34	1516139.78
16	339558.33	1516600.02	72	339856.63	1516231.24	128	339907.53	1516028.92
17	339555.48	1516621.73	73	339858.10	1516221.61	129	339955.76	1516071.74
18	339553.48	1516824.51	74	339856.46	1516220.13	130	34032.30	1515759.28
19	339577.41	1516824.96	75	339854.99	1516221.78	1	340281.17	1515760.57
20	339577.03	1516815.08	76	339855.77	1516222.48	выделовка 1		
21	339547.57	1516841.23	77	339822.74	1516255.83	131	340005.47	1516086.98
22	339548.46	1516827.80	78	339796.92	1516284.51	132	340001.63	1516092.28
23	339546.84	1516814.97	79	339761.83	1516321.70	133	339925.58	1516087.93
24	339546.94	1516812.54	80	339755.89	1516330.90	134	339929.29	1516082.59
25	339550.34	1516775.65	81	339759.03	1516333.63	131	340005.47	1516086.98
26	339549.30	1516734.72	82	339750.30	1516343.44	выделовка 2		
27	339518.29	1516686.11	83	339748.66	1516341.98	135	339995.07	1516094.21
28	339547.90	1516684.08	84	339747.19	1516343.62	136	339991.19	1516099.11
29	339547.90	1516655.40	85	339748.85	1516345.09	137	339989.47	1516097.75
30	339548.80	1516627.31	86	339740.33	1516355.08	138	339993.35	1516092.83
31	339550.31	1516600.86	87	339727.58	1516368.96	135	339995.07	1516094.21
32	339552.52	1516386.38	88	339725.93	1516367.50	выделовка 3		
33	339561.13	1516368.92	89	339724.47	1516369.15	139	339967.89	1516127.84
34	339569.98	1516358.45	90	339726.13	1516370.61	140	339966.50	1516129.54
35	339571.31	1516359.72	91	339704.99	1516394.66	141	339964.79	1516128.15
36	339573.41	1516357.57	92	339703.34	1516393.21	142	339966.19	1516126.45
37	339571.92	1516356.15	93	339701.89	1516394.86	139	339967.89	1516127.84
38	339614.93	1516385.23	94	339703.35	1516396.31	выделовка 4		
39	339630.50	1516492.85	95	339697.81	1516402.42	143	339944.29	1516157.19
40	339633.90	1516487.01	96	339696.33	1516401.03	144	339942.37	1516158.26
41	339635.38	1516485.25	97	339694.35	1516403.29	145	339938.66	1516151.58
42	339639.95	1516478.72	98	339695.75	1516404.60	146	339940.58	1516150.51
43	339665.07	1516449.43	99	339680.72	1516421.85	143	339944.29	1516157.19
44	339702.29	1516410.28	100	339679.06	1516420.40	выделовка 5		
45	339703.91	1516408.61	101	339677.61	1516422.05	147	339894.01	15161612.12
46	339715.50	1516393.14	102	339679.26	1516423.50	148	339892.70	1516113.62
47	339746.31	1516360.49	103	339661.39	1516443.76	149	339891.20	1516112.30
48	339773.29	1516332.29	104	339659.75	1516442.70	150	339892.51	1516110.79
49	339806.97	1516293.44	105	339658.28	1516445.94	147	339894.01	15161612.12
50	339834.15	1516265.87	106	339659.93	1516445.40	выделовка 6		
51	339859.91	1516234.81	107	339635.34	1516472.87	151	339836.34	1516190.17
52	339861.52	1516233.16	108	339633.71	1516471.41	152	339884.89	1516191.82
53	339888.12	1516204.98	109	339632.24	1516473.05	153	339883.24	1516190.36
54	339910.84	1516179.40	110	339633.88	1516474.52	154	339884.69	1516188.71
55	339921.74	1516167.48	111	339628.99	1516479.17	151	339886.34	1516190.17
56	339925.68	1516157.02	112	339627.57	1516477.95			

СХЕМА РАСПОЛОЖЕНИЯ И ГРАНИЦЫ ЛЕСНОГО УЧАСТКА № 13, ПРОЕКТИРУЕМОГО К ИСКЛЮЧЕНИЮ ИЗ ЛЕСОПАРКОВОЙ ЗОНЫ

Субъект Российской Федерации: Республика Карелия
 Муниципальное образование: Нововилговское сельское поселение,
 Прионежский муниципальный район
 Лесничество (лесопарк): Прионежское
 Участковое лесничество: Пригородное
 Номер (номера) лесных кварталов,
 лесотаксационных выделов и их частей: квартал 21, части выделов 7.1, 12
 Площадь лесного участка: 0,4 га
 Масштаб 1:10 000

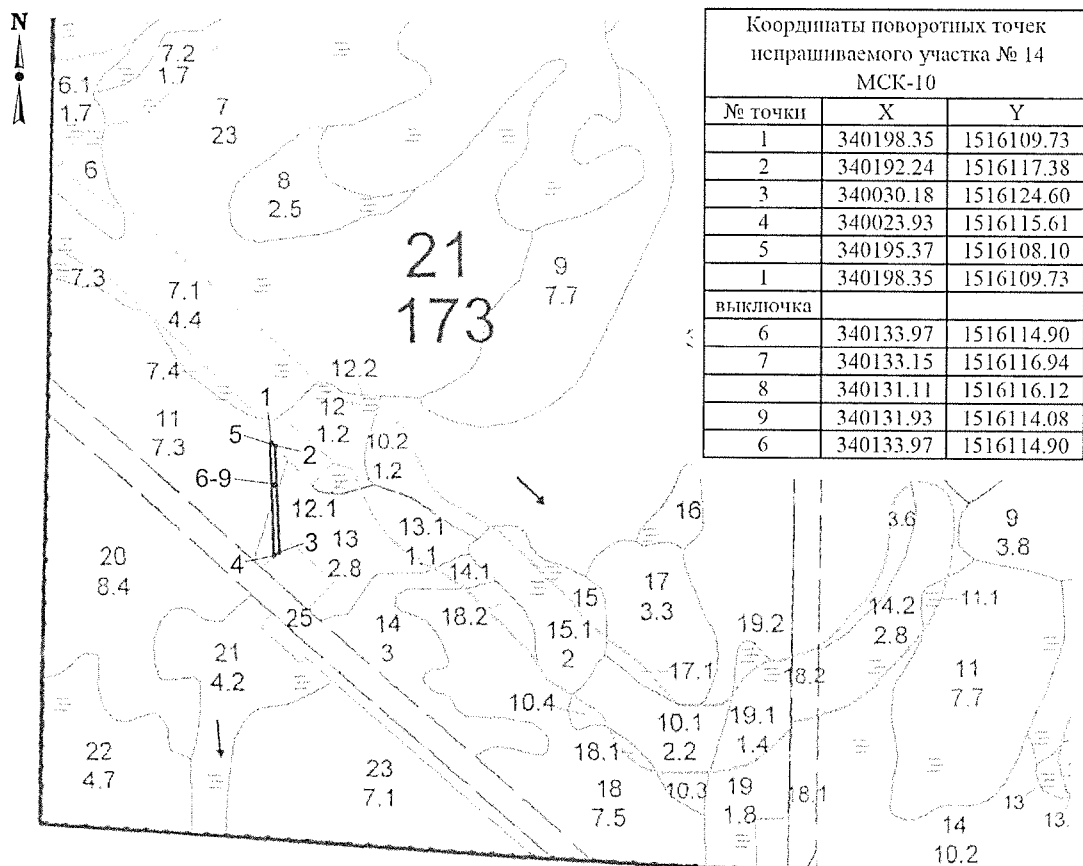


Условные обозначения:

-  - границы проектируемого лесного участка
 - номер поворотной точки

**СХЕМА РАСПОЛОЖЕНИЯ И ГРАНИЦЫ ЛЕСНОГО УЧАСТКА № 14,
ПРОЕКТИРУЕМОГО К ИСКЛЮЧЕНИЮ ИЗ ЛЕСОПАРКОВОЙ ЗОНЫ**

Субъект Российской Федерации: Республика Карелия
Муниципальное образование: Нововилговское сельское поселение,
Прионежский муниципальный район
Лесничество (лесопарк): Прионежское
Участковое лесничество: Пригородное
Номер (номера) лесных кварталов, лесотаксационных выделов и их частей: квартал 21, части выделов 11, 13
Площадь лесного участка: 0.2 га
Масштаб 1:10 000



Условные обозначения:

- - границы проектируемого лесного участка
1 - номер поворотной точки

СХЕМА РАСПОЛОЖЕНИЯ И ГРАНИЦЫ ЛЕСНОГО УЧАСТКА № 15, ПРОЕКТИРУЕМОГО К ИСКЛЮЧЕНИЮ ИЗ ЛЕСОПАРКОВОЙ ЗОНЫ

Субъект Российской Федерации:

Республика Карелия

Муниципальное образование:

Нововилговское сельское поселение,

Прионежский муниципальный район

Лесничество (лесопарк):

Прионежское

Участковое лесничество:

Пригородное

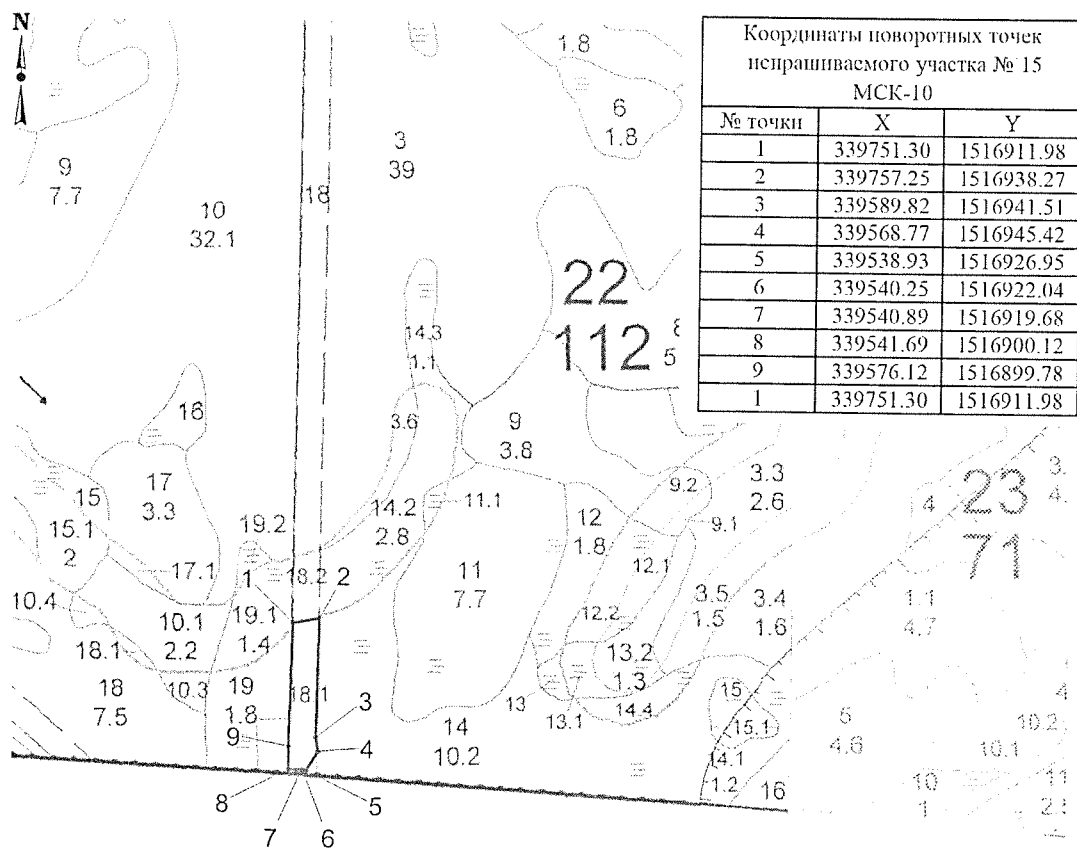
Номер (номера) лесных кварталов,

лесотаксационных выделов и их частей: квартал 22, выдел 18.1


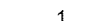

Площадь лесного участка:

0.7 га

Масштаб 1:10 000



Условные обозначения:

-  - границы проектируемого лесного участка
 - номер поворотной точки
 - границы г. Петрозаводска

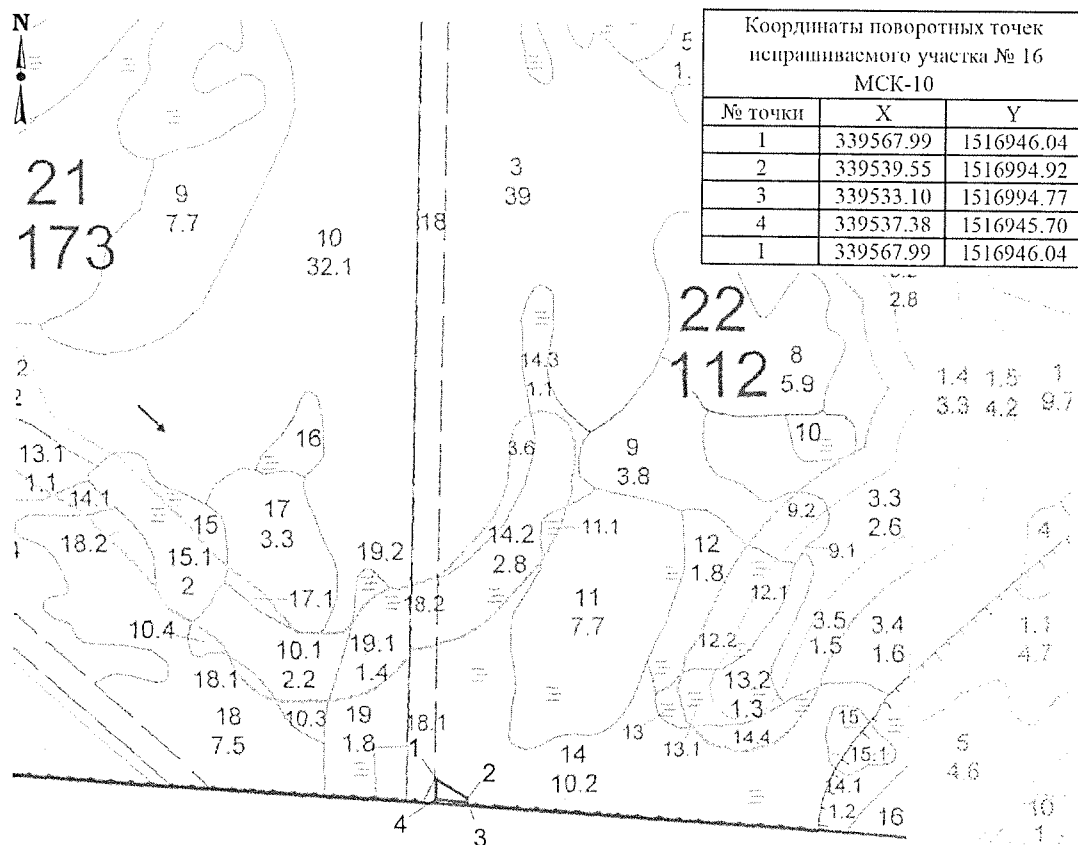
**СХЕМА РАСПОЛОЖЕНИЯ И ГРАНИЦЫ ЛЕСНОГО УЧАСТКА № 16,
ПРОЕКТИРУЕМОГО К ИСКЛЮЧЕНИЮ ИЗ ЛЕСОПАРКОВОЙ ЗОНЫ**

Субъект Российской Федерации:
Муниципальное образование:




Республика Карелия
Нововилговское сельское поселение,
Прионежский муниципальный район

Лесничество (лесопарк):
Участковое лесничество:
Номер (номера) лесных кварталов,
лесотаксационных выделов и их частей:
Площадь лесного участка:
Масштаб 1:10 000

Прионежское
Пригородное
квартал 22, часть выдела 14
0.1 га



Условные обозначения:

-  - границы проектируемого лесного участка
 - номер поворотной точки
 - границы г. Петрозаводска

Каталог координат местоположения границ лесных участков, исключаемых из границ земель, на которых расположены леса, находящиеся в лесопарковой зоне Прионежского лесничества

КАТАЛОГ КООРДИНАТ УГЛОВ УЧАСТКОВ		
Система координат МСК-10		
Сведения о характерных точках границ объекта		
ПЛОЩАДЬ УЧАСТКА № 1 – 6000 кв. м (0,6 га)		
№ точки	X	Y
1	364247.34	1515576.29
2	364244.18	1515607.35
3	364105.21	1515598.05
4	363928.35	1515585.29
5	364134.35	1515570.32
6	364247.34	1515576.29
1	364247.34	1515576.29
ПЛОЩАДЬ УЧАСТКА № 2 – 47 000 кв. м (4,7 га)		
№ точки	X	Y
1	363826.51	1515580.78
2	363590.24	1515565.28
3	363455.81	1515531.77
4	363337.92	1515544.77
5	363245.13	1515483.52
6	363122.15	1515456.90
7	362882.92	1515411.45
8	362760.28	1515309.00
9	362761.27	1515308.05
10	362778.48	1515289.45
11	362783.64	1515284.49
12	362900.53	1515378.68
13	363301.26	1515458.08
14	363401.83	1515482.75
15	363432.34	1515480.64
16	363776.03	1515543.19
17	363826.51	1515580.78
1	363826.51	1515580.78
ПЛОЩАДЬ УЧАСТКА № 3 – 36 000 кв. м (3,6 га)		
№ точки	X	Y
1	362767.33	1515272.78
2	362744.88	1515296.53
3	362631.73	1515205.93
4	362376.46	1515168.74
5	362242.89	1515149.65
6	362242.41	1515153.17
7	362206.74	1515148.42
8	362207.33	1515144.00

9	362011.00	1515117.09
10	361896.98	1515101.82
11	361755.65	1515083.24
12	361755.22	1515081.15
13	361748.45	1515045.05
14	362375.33	1515135.32
15	362645.77	1515172.99
16	362767.33	1515272.78
1	362767.33	1515272.78
ПЛОЩАДЬ УЧАСТКА № 4 – 19 000 кв. м (1,9 га)		
№ точки	X	Y
1	360498.77	1515171.95
2	360505.16	1515194.72
3	360505.67	1515196.23
4	360375.80	1515222.80
5	360276.08	1515237.86
6	360276.65	1515241.62
7	360241.05	1515246.99
8	360240.48	1515243.23
9	359960.60	1515289.78
10	359940.63	1515288.75
11	359840.66	1515283.62
12	359841.29	1515280.50
13	360370.10	1515190.40
14	360498.77	1515171.95
1	360498.77	1515171.95
ПЛОЩАДЬ УЧАСТКА № 5 – 3000 кв. м (0,3 га)		
№ точки	X	Y
1	354127.03	1514249.82
2	353507.46	1514246.70
3	353327.61	1514240.21
4	353327.59	1514237.98
5	353507.45	1514243.71
6	354113.59	1514245.45
1	354127.03	1514249.82
ПЛОЩАДЬ УЧАСТКА № 6 – 60 000 кв. м (6,0 га)		
№ точки	X	Y
1	353327.56	1514205.74
2	353327.34	1514213.65
3	353327.54	1514233.19
4	353205.39	1514231.71
5	353205.34	1514236.43
6	353169.34	1514236.07
7	353169.40	1514231.26
8	353169.39	1514231.26
9	352811.90	1514226.73
10	352811.84	1514230.96

11	352775.85	1514230.43
12	352775.91	1514226.28
13	352656.99	1514224.77
14	352433.20	1514107.29
15	352431.39	1514110.76
16	352399.51	1514094.02
17	352401.33	1514090.56
18	352198.52	1513984.04
19	352073.75	1513956.34
20	352072.90	1513960.16
21	352037.76	1513952.35
22	352038.56	1513948.75
23	351855.17	1513784.22
24	351739.32	1513788.89
25	351739.48	1513792.80
26	351703.51	1513794.25
27	351703.35	1513790.34
28	351429.53	1513801.37
29	351429.68	1513805.28
30	351306.35	1513810.23
31	351306.73	1513819.63
32	351293.07	1513820.18
33	351292.40	1513784.00
34	351292.87	1513779.39
35	351424.65	1513774.11
36	351863.72	1513756.41
37	352049.23	1513922.85
38	352206.64	1513957.81
39	352307.93	1514011.03
40	352662.93	1514197.40
41	353188.11	1514204.05
1	353327.56	1514205.74
ПЛОЩАДЬ УЧАСТКА № 7 – 18 000 кв. м (1,8 га)		
№ точки	X	Y
1	350672.87	1513298.44
2	350670.17	1513334.00
3	350607.28	1513246.86
4	350459.85	1513132.24
5	350431.88	1513109.57
6	350220.63	1512933.45
7	350092.35	1512969.62
8	350091.75	1512940.05
9	350222.31	1512905.20
10	350624.14	1513230.92
1	350672.87	1513298.44
ПЛОЩАДЬ УЧАСТКА № 8 – 200 000 кв. м (20,0 га)		
№ точки	X	Y
1	350039.54	1512983.51

2	349875.09	1513028.96
3	349728.57	1512823.39
4	349709.83	1513201.71
5	349666.00	1513177.61
6	349642.21	1513164.53
7	349634.73	1512714.90
8	349262.27	1512180.98
9	348901.63	1512390.88
10	348753.00	1512387.70
11	348757.96	1512341.56
12	349202.04	1512081.19
13	349200.87	1512054.25
14	349244.01	1511881.25
15	349249.57	1511885.48
16	349278.09	1511906.36
17	349287.75	1511913.85
18	349294.80	1511919.33
19	349263.64	1512047.42
20	349368.46	1511980.88
21	349376.17	1511987.69
22	349380.75	1511991.73
23	349393.20	1512003.30
24	349404.36	1512013.68
25	349426.24	1512037.43
26	349443.80	1512057.25
27	349448.57	1512062.82
28	349453.93	1512069.09
29	349315.78	1512151.11
30	349635.61	1512617.93
31	349634.55	1512317.39
32	349647.86	1512338.20
33	349665.25	1512364.94
34	349685.74	1512396.64
35	349693.25	1512408.32
36	349692.91	1512440.71
37	349690.98	1512623.89
38	349692.05	1512709.19
39	349887.39	1512990.37
40	350025.35	1512955.01
41	350026.14	1512956.70
1	350039.54	1512983.51
ПЛОЩАДЬ УЧАСТКА № 9 – 60 000 кв. м (6,0 га)		
№ точки	X	Y
1	349372.78	1511685.74
2	349308.70	1511879.35
3	349296.83	1511869.49
4	349294.95	1511867.92
5	349293.04	1511866.47
6	349273.54	1511851.65

7	349261.96	1511843.72
8	349264.14	1511836.31
9	349270.85	1511813.26
10	349289.35	1511749.71
11	349290.77	1511744.86
12	349299.09	1511716.54
13	349135.80	1511604.63
14	349133.92	1511607.70
15	349103.22	1511588.89
16	349105.10	1511585.82
17	349022.13	1511537.69
18	348772.53	1511449.53
19	348738.58	1511437.56
20	348531.78	1511360.64
21	348753.46	1511377.03
22	349061.27	1511479.39
1	349372.78	1511685.74
ПЛОЩАДЬ УЧАСТКА № 10 – 28 000 кв. м (2,8 га)		
№ точки	X	Y
1	346671.36	1510065.65
2	346672.65	1510075.09
3	346671.00	1510084.34
4	346669.57	1510089.40
5	346668.27	1510093.99
6	345957.08	1510031.76
7	345776.26	1510220.84
8	345765.04	1510233.15
9	345855.58	1510128.87
10	345859.57	1510095.18
11	345945.01	1510001.35
12	346297.68	1510025.84
13	346533.14	1510048.37
1	346671.36	1510065.65
ПЛОЩАДЬ УЧАСТКА № 11 – 2000 кв. м (0,2 га)		
№ точки	X	Y
1	341759.70	1513794.19
2	341653.74	1513855.04
3	341654.69	1513827.97
4	341713.58	1513794.15
1	341759.70	1513794.19
ПЛОЩАДЬ УЧАСТКА № 12 – 57 000 кв. м (5,7 га)		
№ точки	X	Y
1	340281.17	1515760.57
2	340148.37	1515918.69
3	340143.27	1515924.76
4	340131.15	1515939.19
5	340125.90	1515945.45

6	340005.38	1516088.95
7	339992.09	1516104.00
8	339941.29	1516161.49
9	339974.90	1516192.52
10	339919.92	1516254.44
11	339900.48	1516237.17
12	339890.79	1516248.08
13	339874.50	1516233.61
14	339578.87	1516561.71
15	339566.28	1516579.62
16	339558.33	1516600.02
17	339555.48	1516621.73
18	339553.48	1516824.51
19	339577.41	1516824.96
20	339577.03	1516845.08
21	339547.57	1516841.23
22	339548.46	1516827.80
23	339546.84	1516814.97
24	339546.94	1516812.54
25	339550.34	1516775.65
26	339549.30	1516734.72
27	339548.29	1516686.14
28	339548.44	1516684.08
29	339547.90	1516655.40
30	339548.80	1516627.31
31	339550.31	1516600.86
32	339552.52	1516586.38
33	339561.13	1516568.92
34	339569.98	1516558.45
35	339571.31	1516559.72
36	339573.41	1516557.57
37	339571.92	1516556.15
38	339614.93	1516505.25
39	339630.50	1516492.85
40	339633.90	1516487.01
41	339635.38	1516485.25
42	339639.95	1516478.72
43	339665.07	1516449.45
44	339702.29	1516410.28
45	339703.91	1516408.61
46	339715.50	1516393.14
47	339746.31	1516360.49
48	339773.29	1516332.29
49	339806.97	1516293.44
50	339834.15	1516265.87
51	339859.91	1516234.81
52	339861.52	1516233.16
53	339888.12	1516204.98
54	339910.84	1516179.40
55	339921.74	1516167.48

56	339925.68	1516157.02
57	339926.27	1516153.80
58	339924.39	1516150.98
59	339915.10	1516141.99
60	339941.12	1516113.65
61	339919.25	1516095.69
62	339880.01	1516140.63
63	339901.00	1516157.35
64	339911.04	1516146.41
65	339919.93	1516155.11
66	339918.27	1516159.95
67	339914.82	1516154.99
68	339913.02	1516156.24
69	339917.08	1516162.09
70	339881.52	1516198.84
71	339858.12	1516224.60
72	339856.63	1516223.24
73	339858.10	1516221.61
74	339856.46	1516220.13
75	339854.99	1516221.78
76	339855.77	1516222.48
77	339822.74	1516255.83
78	339796.92	1516284.51
79	339761.83	1516321.70
80	339755.89	1516330.90
81	339759.03	1516333.63
82	339750.30	1516343.44
83	339748.66	1516341.98
84	339747.19	1516343.62
85	339748.85	1516345.09
86	339740.33	1516355.08
87	339727.58	1516368.96
88	339725.93	1516367.50
89	339724.47	1516369.15
90	339726.13	1516370.61
91	339704.99	1516394.66
92	339703.34	1516393.21
93	339701.89	1516394.86
94	339703.55	1516396.31
95	339697.81	1516402.42
96	339696.33	1516401.03
97	339694.35	1516403.29
98	339695.75	1516404.60
99	339680.72	1516421.85
100	339679.06	1516420.40
101	339677.61	1516422.05
102	339679.26	1516423.50
103	339661.39	1516443.76
104	339659.75	1516442.30
105	339658.28	1516443.94

106	339659.93	1516445.40
107	339635.34	1516472.87
108	339633.71	1516471.41
109	339632.24	1516473.05
110	339633.88	1516474.52
111	339628.99	1516479.17
112	339627.57	1516477.95
113	339625.51	1516480.48
114	339626.75	1516481.55
115	339623.70	1516485.15
116	339610.02	1516499.78
117	339609.21	1516499.03
118	339607.75	1516500.68
119	339608.57	1516501.42
120	339580.30	1516532.93
121	339579.47	1516532.21
122	339578.01	1516533.85
123	339578.86	1516534.61
124	339553.91	1516562.49
125	339557.23	1516524.80
126	339840.18	1516203.14
127	339791.34	1516159.78
128	339907.53	1516028.92
129	339955.76	1516071.74
130	340230.62	1515759.28
1	340281.17	1515760.57
выключка 1		
131	340005.47	1516086.98
132	340001.63	1516092.28
133	339995.58	1516087.93
134	339999.29	1516082.59
131	340005.47	1516086.98
выключка 2		
135	339995.07	1516094.21
136	339991.19	1516099.11
137	339989.47	1516097.75
138	339993.35	1516092.85
135	339995.07	1516094.21
выключка 3		
139	339967.89	1516127.84
140	339966.50	1516129.54
141	339964.79	1516128.15
142	339966.19	1516126.45
139	339967.89	1516127.84
выключка 4		
143	339944.29	1516157.19
144	339942.37	1516158.26
145	339938.66	1516151.58
146	339940.58	1516150.51
143	339944.29	1516157.19

выключка 5		
147	339894.01	1516112.12
148	339892.70	1516113.62
149	339891.20	1516112.30
150	339892.51	1516110.79
147	339894.01	1516112.12
выключка 6		
151	339886.34	1516190.17
152	339884.89	1516191.82
153	339883.24	1516190.36
154	339884.69	1516188.71
151	339886.34	1516190.17
ПЛОЩАДЬ УЧАСТКА № 13 – 4000 кв. м (0,4 га)		
№ точки	X	Y
1	340278.32	1516085.69
2	340176.34	1516195.88
3	340160.50	1516179.82
4	340160.56	1516179.74
5	340207.83	1516124.33
6	340207.29	1516123.76
7	340205.67	1516122.87
8	340210.71	1516116.52
9	340212.21	1516117.34
10	340213.39	1516118.57
11	340261.51	1516068.70
1	340278.32	1516085.69
ПЛОЩАДЬ УЧАСТКА № 14 – 2000 кв. м (0,2 га)		
№ точки	X	Y
1	340198.35	1516109.73
2	340192.24	1516117.38
3	340030.18	1516124.60
4	340023.93	1516115.61
5	340195.37	1516108.10
1	340198.35	1516109.73
выключка		
6	340133.97	1516114.90
7	340133.15	1516116.94
8	340131.11	1516116.12
9	340131.93	1516114.08
6	340133.97	1516114.90
ПЛОЩАДЬ УЧАСТКА № 15 – 7000 кв. м (0,7 га)		
№ точки	X	Y
1	339751.30	1516911.98
2	339757.25	1516938.27
3	339589.82	1516941.51
4	339568.77	1516945.42

5	339538.93	1516926.95
6	339540.25	1516922.04
7	339540.89	1516919.68
8	339541.69	1516900.12
9	339576.12	1516899.78
1	339751.30	1516911.98
ПЛОЩАДЬ УЧАСТКА № 16 – 1000 кв. м (0,1 га)		
№ точки	X	Y
1	339567.99	1516946.04
2	339539.55	1516994.92
3	339533.10	1516994.77
4	339537.38	1516945.70
1	339567.99	1516946.04

Текстовое описание местоположения границ лесных участков, исключаемых из границ земель, на которых расположены леса, находящиеся в лесопарковой зоне Прионежского лесничества

Прохождение границы		Описание прохождения границы
от точки	до точки	
1	2	3
Участок № 1		
1	2	от северо-западного угла выдела 5 квартала 48 по северной квартальной просеке лесного квартала 48 до северо-восточного угла выдела 5 квартала 48
2	3	на юг по западной квартальной просеке лесного квартала 49 до середины восточной границы выдела 5 квартала 48
3	4	на юг по западной квартальной просеке лесного квартала 49 до южного угла выдела 5 квартала 48
4	5	на север до середины западной границы выдела 5 квартала 48
5	1	на север до пересечения с северной квартальной просекой квартала 48
Участок № 2		
1	2	по западной квартальной просеке квартала 49 до северного угла выдела 19 квартала 48
2	3	на юго-запад по смежной границе выделов 34 и 19 квартала 48
3	4	на юг до западной квартальной просеки квартала 49
4	5	на юго-запад до границы выделов 34 и 19 квартала 48
5	6	в южном направлении по границе выделов 34 и 19 квартала 48 до пересечения с северной квартальной просекой квартала 55
6	8	в южном направлении по границе выдела 21 с выделами 16, 17, 18 квартала 55 до юго-восточного угла выдела 21 квартала 55
8	9	на северо-запад до юго-западного угла выдела 21 квартала 55
9	12	в северном направлении по границе выдела 21 с выделами 12, 15, 13 квартала 55 до пересечения с северной квартальной просекой квартала 55, далее по границе выдела 34 с выделами 33, 18, 17 квартала 48
12	14	на север вдоль границы выделов 34 и 17 квартала 48, далее в северо-восточном направлении до границы выдела 34 с выделом 16 квартала 48

1	2	3
14	1	на северо-восток до пересечения с западной квартальной просекой квартала 49
Участок № 3		
1	2	на юго-восток от северо-западного угла до северо-восточного угла выдела 2.1 квартала 55
2	6	в южном направлении по границе выдела 2.1 с выделами 19 и 20 квартала 55 до пересечения с северной квартальной просекой квартала 68
6	14	в южном направлении по границе выдела 15 с выделами 5 и 13 квартала 68 до юго-восточного угла выдела 15 квартала 68
14	15	в западном направлении по южной границе выдела 15 до юго-западного угла выдела 15 квартала 68
15	1	в северном направлении по границе выдела 15 с выделами 12 и 4 квартала 68, далее, пересекая северную квартальную просеку квартала 68, по границе выдела 21.1 с выделами 8, 14, 11 до северо-западного угла выдела 21.1 квартала 55
Участок № 4		
1	3	в восточном направлении от северо-западного угла до северо-восточного угла выдела 7 квартала 77
3	10	в южном направлении вдоль границы выдела 7 с выделом 4 квартала 77 до юго-восточного угла выдела 7
10	12	на юг до юго-западного угла выдела 7 квартала 77
12	1	в северном направлении по границе выдела 7 с выделами 6 и 3 квартала 77
Участок № 5		
1	3	на юг вдоль западной квартальной просеки квартала 99 до пересечения с северной квартальной просекой квартала 105
3	4	в западном направлении по северной квартальной просеке квартала 105 до пересечения с западной квартальной просекой квартала 99
4	6	в северном направлении по западной квартальной просеке квартала 99
6	1	на северо-восток от западной квартальной просеки квартала 99
Участок № 6		
1	3	в восточном направлении от северо-западного угла выдела 18 квартала 105 до пересечения с западной просекой квартала 106

1	2	3
3	30	в южном направлении по границе выдела 18 квартала 105 с выделами 1, 5, 7, 10 квартала 106, далее по границе выдела 16 с выделами 13 и 14 квартала 105, далее в южном направлении по границе выдела 35 с выделами 4, 6, 11, 11.1, 7.1, 17 квартала 118
30	31	на восток от границы выдела 35 с выделом 19 квартала 118
31	32	в южном направлении до границы с землями иных категорий
32	34	в западном направлении по границе с землями иных категорий до юго-западного угла выдела 35 квартала 118
34	39	в северном направлении по границе выдела 35 с выделами 18, 16, 10, 9, 5, 3 квартала 118 до пересечения с северной квартальной просекой квартала 118
39	40	в северном направлении по границе выдела 16 с выделами 12 и 9 квартала 105 до пересечения с западной квартальной просекой квартала 106
40	1	в северном направлении по границе выдела 18 с выделами 9, 6, 2, 1 до пересечения с северной квартальной просекой квартала 105 (до северо-западного угла выдела 18 квартала 105)
Участок № 7		
1	2	в восточном направлении от северо-западного угла выдела 19 квартала 125 до северо-восточного угла выдела 19 квартала 125
2	7	в южном направлении по границе выдела 19 с выделами 4, 7, 7.1, 9 квартала 125 до юго-восточного угла выдела 19 квартала 125
7	8	в юго-западном направлении до юго-западного угла выдела 19 квартала 125
8	1	в северном направлении по границе выделов 19.2 и 19 с выделами 6.1, 2.1, 3 до северо-восточного угла выдела 19 квартала 125
Участок № 8		
1	3	от северо-восточного угла выдела 19.1 по границе с выделами 11, 15.1, 16.1 квартала 125 в южном направлении до пересечения с северной квартальной просекой квартала 136
3	4	в восточном направлении по северной границе квартала 136 до северо-восточного угла квартала 136
4	6	в южном направлении до юго-восточного угла выдела 15 квартала 136

1	2	3
6	7	в западном направлении по границе выдела 15 с выделами 5, 5.1, 4.1 до северо-восточного угла выдела 16.1 квартала 136
7	9	в юго-западном направлении по границе выдела 16.1 с выделами 4.1, 7.1, 8.1 квартала 136, далее, пересекая западную квартальную просеку квартала 136, по границе выдела 25 с выделами 12.1, 17.1, 17
9	11	в южном направлении по западной квартальной просеке квартала 136 до границы выделов 25 и 18 квартала 135
11	14	в северо-западном направлении по границе выдела 25 с выделами 18, 18.1, 16 квартала 135
14	28	в северо-восточном направлении по границе выдела 25 квартала 135 с землями иных категорий
28	30	в северо-восточном направлении по границе выдела 25 с выделами 11, 7 квартала 135, далее, пересекая западную квартальную просеку квартала 136, по границе выдела 16.1 с выделами 2, 3 квартала 136 до северо-западного угла выдела 16.1
30	31	в западном направлении по границе выдела 15 с выделами 2, 3 квартала 136 до границы с землями иных категорий
31	35	в северо-восточном направлении по границе выдела 15 квартала 136 с землями иных категорий
35	38	в восточном направлении по границе выдела 15 с выделом 1 квартала 136
38	40	в северо-западном направлении по границе выдела 15 с выделом 1 квартала 136, далее, пересекая северную квартальную просеку квартала 136, по границе выдела 19.1 с выделом 14 квартала 125 до границы с землями иных категорий
40	1	в северо-восточном направлении по границе выдела 19.1 с землями иных категорий до северо-восточного угла выдела 19.1 квартала 125
Участок № 9		
1	2	в юго-восточном направлении от северо-западного угла выдела 25.1 по границе с выделами 9, 10, 10.1 до границы с землями иных категорий
2	7	в юго-западном направлении по границе выдела 25.1 квартала 135 с землями иных категорий
7	12	в северо-западном направлении по границе выдела 25.1 с выделом 14 квартала 135

1	2	3
12	20	в юго-западном направлении по границе выдела 25.1 с выделами 14, 15, 19, 9.1 квартала 135, далее, пересекая северную квартальную просеку квартала 147, по границе выдела 10 с выделами 2, 5 квартала 147 до пересечения с западной квартальной просекой квартала 147
20	21	в северном направлении по западной границе квартала 147 до границы выделов 10 и 1 квартала 147
21	1	в северо-восточном направлении по границе выдела 10 с выделом 1 квартала 147, далее, пересекая северную квартальную просеку квартала 147, по границе выдела 25.1 с выделами 9.1, 13, 9
Участок № 10		
1	5	от северо-западного угла выдела 21 квартала 160 по границе выдела 21 с землями иных категорий
5	8	в южном направлении по границе выдела 21 с выделами 12, 13, 14, 18, далее, пересекая западную квартальную просеку квартала 16, вдоль квартальной просеки по выделам 9 и 5 квартала 161
8	10	в северо-западном направлении по границе с землями иных категорий
10	1	в северо-западном направлении вдоль северной квартальной просеки квартала 159, далее, пересекая квартальную просеку, по границе выдела 21 с выделами 17, 15, 11 квартала 160 до границы с землями иных категорий
Участок № 11		
1	2	от северного угла выдела 22 квартала 6 на юго-восток до пересечения с северной квартальной просекой квартала 7
2	2	на запад по северной квартальной просеке квартала 7
3	4	на северо-запад до пересечения с западной квартальной просекой квартала 6
4	1	на север по западной квартальной просеке квартала 6
Участок № 12		
1	16	от северо-западного угла выдела 25 квартала 21 по границе выдела 25 с выделами 11, 12.1, 13, 14, 18
16	18	в восточном направлении вдоль северной квартальной просеки квартала 19
18	19	в северо-западном направлении вдоль границы выдела 19 квартала 21 с землями иных категорий
19	20	в восточном направлении вдоль северной квартальной просеки квартала 19

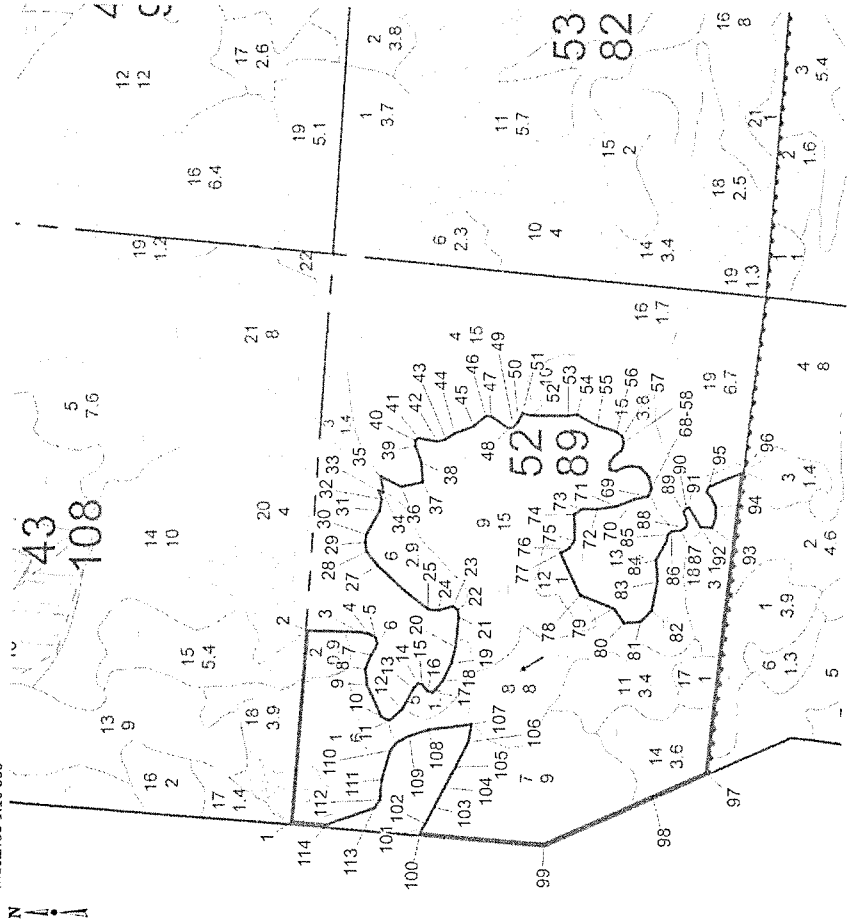
1	2	3
20	21	в южном направлении вдоль границы выдела 19 с землями иных категорий
21	124	вдоль границы выдела 25 квартала 21 с землями иных категорий
125	126	в северо-западном направлении вдоль границы выдела 25 с выделом 23 квартала 21
126	127	в юго-западном направлении по границе выделов 23 и 21 квартала 21
127	128	в северо-западном направлении вдоль границы выдела 25 квартала 21
128	129	в северо-восточном направлении по границе выделов 20 и 21
129	130	в северо-западном направлении по границе выдела 25 с выделом 20 квартала 21 до пересечения с западной квартальной просекой квартала 21
130	1	в северном направлении вдоль западной квартальной просеки квартала 21
Участок № 13		
1	2	в юго-восточном направлении по выделам 7.1, 12 квартала 21
2	4	в юго-западном направлении до границы выдела 12 квартала 21 с землями иных категорий
4	10	в северо-западном направлении по границе выдела 12 квартала 21 с землями иных категорий
10	11	в северо-западном направлении по выделу 7.1
11	1	в северо-восточном направлении до северо-восточного угла участка
Участок № 14		
1	2	в юго-восточном направлении по границе выдела 11 квартала 21 с землями иных категорий
2	3	в южном направлении по выделам 11, 13 квартала 21 до пересечения с землями иных категорий
3	4	в юго-западном направлении по границе выдела 13 квартала 21 с землями иных категорий
4	1	в северном направлении до границы выдела 11 квартала 21 с землями иных категорий
Участок № 15		
1	2	в северо-восточном направлении от северо-западного угла выдела 18.1 до северо-восточного угла выдела 18.1 по границе с выделом 18.2 квартала 22
2	4	в южном направлении по границе выдела 18.1 с выделом 14 квартала 22

1	2	3
4	5	в юго-западном направлении по границе выдела 18.1 квартала 22 с землями иных категорий
5	8	в западном направлении вдоль северной квартальной просеки квартала 20 до границы выдела 18.1 квартала 22 с землями иных категорий
8	1	в северном направлении по границе выдела 18.1 квартала 22 с землями иных категорий, далее по границе выдела 18.1 квартала 22 с выделом 19 квартала 21
Участок № 16		
1	3	в юго-восточном направлении до пересечения с северной квартальной просекой квартала 20
3	4	в западном направлении по границе северной квартальной просеки квартала 20 до границы выдела 14 с землями иных категорий
4	1	в северном направлении по границе выдела 14 квартала 22 с землями иных категорий

Графическое описание местоположения границ лесного участка, включаемого в границы земель, на которых расположены леса, находящиеся в лесопарковой зоне Прионежского лесничества

Субъект Российской Федерации: Республика Карелия
 Муниципальное образование: Засерское сельское поселение Прионежский муниципальный район
 Лесничество (лесопарк): Прионежское Шуйское
 Номер (номера) лесных кварталов, лесостакционных выделов и их частей: квартал 52, выделы 1, 1.2, 1.3, 2, 5, 6, 7, 8, 9, 11, 12, 14, 17, 18
 Площадь лесного участка: 55,0 га
 Масштаб 1:10 000

СХЕМА РАСПОЛОЖЕНИЯ И ГРАНИЦЫ ЛЕСНОГО УЧАСТКА ПРОЕКТИРУЕМОГО К ВКЛЮЧЕНИЮ В ЛЕСОПАРКОВУЮ ЗОНУ



Условные обозначения:

- границы проектируемого лесного участка
- 1 - номер поворотной точки

Координаты поворотных точек проектируемого участка МСК-10

№ точки	X	Y	№ точки	X	Y	№ точки	X	Y
1	352905.32	1526260.18	39	352740.55	1526039.56	77	352336.99	1526846.72
2	352875.53	1526674.23	40	352742.52	1526952.51	78	352300.13	1526756.89
3	352842.53	1526670.94	41	352752.46	1526986.04	79	352220.01	1526717.20
4	352816.26	1526677.44	42	352711.90	1526969.78	80	352196.73	1526684.97
5	352800.32	1526680.83	43	352715.48	1526998.43	81	352147.04	1526689.30
6	352790.58	1526681.15	44	352667.14	1526978.13	82	352118.84	1526724.06
7	352745.26	1526665.38	45	352620.49	1526988.47	83	352106.61	1526784.64
8	352722.35	1526580.11	46	352619.89	1527036.81	84	352107.80	1526831.80
9	352724.46	1526488.59	47	352639.68	1527081.98	85	352090.49	1526862.83
10	352708.66	1526492.37	48	352685.28	1527071.43	86	352086.91	1526888.35
11	352691.23	1526513.50	49	352655.05	1527092.32	87	352062.59	1526900.88
12	352658.23	1526575.36	50	352610.47	1527109.74	88	352045.88	1526900.88
13	352650.59	1526579.85	51	352487.39	1527131.11	89	352055.43	1526950.27
14	352644.79	1526578.36	52	352440.18	152714.88	90	352053.94	1526937.44
15	352639.04	1526569.16	53	352434.57	1527110.43	91	352044.98	1526936.09
16	352630.59	1526553.36	54	352417.92	1527110.30	92	352034.93	1526899.80
17	352621.80	1526551.04	55	352396.10	1527108.11	93	351987.98	1526902.67
18	352613.16	1526532.20	56	352375.02	1527105.78	94	351984.55	1526943.11
19	352604.96	1526584.56	57	352353.24	1527106.48	95	352000.11	1526983.84
20	352577.78	1526682.20	58	352334.49	1527106.76	96	351973.32	1527013.86
21	352565.06	1526704.10	59	352317.50	1527108.53	97	351984.72	1526883.28
22	352574.42	1526756.96	60	352299.09	1527115.08	98	352105.51	1526834.79
23	352615.17	1526710.63	61	352279.71	1527126.08	99	352497.79	1526216.91
24	352623.60	1526710.51	62	352252.54	152712.61	100	352639.11	1526235.27
25	352633.86	1526717.64	63	352218.22	1527104.55	101	352636.93	1526241.80
26	352642.99	1526725.94	64	352203.59	1527093.21	102	352636.93	1526241.80
27	352648.66	1526733.13	65	352207.17	1527071.43	103	352612.61	1526903.97
28	352655.46	1526739.92	66	352229.54	1527045.76	104	352581.94	1526854.90
29	352670.15	1526747.36	67	352229.54	1527020.70	105	352537.91	1526452.94
30	352686.62	1526761.31	68	352211.65	1527013.53	106	352540.56	1526463.87
31	352725.41	1526805.56	69	352179.42	1527026.66	107	352540.10	1526468.49
32	352735.28	1526842.59	70	352157.34	1527018.31	108	352628.13	1526457.19
33	352782.56	1526854.17	71	352142.42	1526999.81	109	352700.49	1526438.19
34	352784.49	1526864.56	72	352144.06	1526974.59	110	352719.66	1526410.33
35	352782.10	1526878.13	73	352219.26	1526951.01	111	352735.05	1526305.25
36	352769.10	1526895.33	74	352284.17	1526941.28	112	352742.30	1526290.67
37	352754.80	1526916.10	75	352306.55	1526933.86	113	352751.71	1526284.96
38	352745.03	1526939.34	76	352304.16	1526872.98	114	352905.32	1526260.18

Каталог координат местоположения границ лесного участка, включаемого в границы земель, на которых расположены леса, находящиеся в лесопарковой зоне Прионежского лесничества

КАТАЛОГ КООРДИНАТ УГЛОВ УЧАСТКА		
ПЛОЩАДЬ УЧАСТКА – 550 000 кв. м (55,0 га)		
Система координат МСК-10		
Сведения о характерных точках границ объекта		
№ точки	Координаты, м	
	X	Y
1	2	3
1	352905.32	1526260.18
2	352875.33	1526674.23
3	352842.53	1526670.94
4	352816.26	1526677.44
5	352800.32	1526680.83
6	352790.58	1526681.15
7	352745.26	1526663.38
8	352772.35	1526580.11
9	352724.46	1526488.59
10	352708.66	1526492.37
11	352691.23	1526513.50
12	352658.23	1526575.54
13	352650.59	1526579.85
14	352644.79	1526578.36
15	352639.04	1526569.16
16	352630.59	1526553.36
17	352621.80	1526551.04
18	352615.16	1526552.20
19	352604.96	1526584.56
20	352577.78	1526652.20
21	352565.06	1526704.10
22	352574.42	1526726.96
23	352615.17	1526710.63
24	352623.60	1526710.51
25	352633.86	1526717.64
26	352642.99	1526725.94
27	352648.66	1526733.13
28	352655.46	1526739.92
29	352670.15	1526747.56
30	352686.62	1526761.31
31	352725.41	1526805.56
32	352773.28	1526842.59
33	352782.56	1526854.17
34	352784.49	1526864.56
35	352782.10	1526878.13
36	352769.10	1526895.33

1	2	3
37	352754.80	1526916.10
38	352745.03	1526929.34
39	352740.55	1526939.56
40	352742.52	1526952.53
41	352752.46	1526986.04
42	352711.90	1526969.78
43	352715.48	1526998.43
44	352667.14	1526978.13
45	352620.49	1526988.47
46	352619.89	1527036.81
47	352639.68	1527081.98
48	352585.28	1527071.43
49	352553.05	1527092.32
50	352510.47	1527109.74
51	352487.39	1527131.11
52	352440.18	1527114.88
53	352434.57	1527110.43
54	352417.92	1527110.30
55	352396.10	1527108.11
56	352375.02	1527105.78
57	352353.24	1527106.48
58	352334.49	1527106.76
59	352317.50	1527108.53
60	352299.09	1527115.08
61	352279.71	1527126.08
62	352252.54	1527112.61
63	352218.22	1527104.55
64	352203.59	1527093.21
65	352207.17	1527071.43
66	352232.54	1527045.76
67	352229.56	1527020.70
68	352211.65	1527013.53
69	352179.42	1527026.66
70	352157.34	1527018.31
71	352142.42	1526999.81
72	352144.06	1526974.59
73	352219.26	1526951.01
74	352284.17	1526947.28
75	352306.55	1526933.86
76	352304.16	1526872.98
77	352336.99	1526846.72
78	352300.13	1526756.89
79	352220.01	1526717.20
80	352196.73	1526684.97
81	352147.04	1526689.30

1	2	3
82	352118.84	1526724.06
83	352106.61	1526784.64
84	352107.80	1526831.80
85	352090.49	1526862.83
86	352086.91	1526882.53
87	352062.59	1526888.35
88	352045.88	1526900.88
89	352055.43	1526930.27
90	352053.94	1526937.44
91	352044.98	1526936.09
92	352024.93	1526899.80
93	351987.98	1526902.67
94	351984.55	1526943.11
95	352001.11	1526983.84
96	351937.32	1527013.86
97	351984.72	1526383.28
98	352105.51	1526324.79
99	352349.79	1526216.91
100	352639.11	1526235.27
101	352636.93	1526241.80
102	352636.93	1526241.81
103	352612.61	1526303.97
104	352581.94	1526354.90
105	352537.91	1526452.94
106	352540.56	1526463.87
107	352549.10	1526468.49
108	352628.13	1526457.19
109	352700.49	1526428.19
110	352719.66	1526410.33
111	352735.05	1526305.25
112	352742.70	1526290.67
113	352751.71	1526284.96
114	352842.29	1526255.07
1	352905.32	1526260.18

Текстовое описание местоположения границ лесного участка, включаемого в границы земель, на которых расположены леса, находящиеся в лесопарковой зоне Прионежского лесничества

Прохождение границы		Описание прохождения границы
от точки	до точки	
1	2	от северо-западного угла квартала 52 в восточном направлении по северной квартальной просеке квартала 52 до северо-восточного угла выдела 2 квартала 52
2	33	по границе выделов 2, 1, 5, 9, 6 квартала 52 с землями иных категорий
33	35	по границе выдела 9 с выделом 3 квартала 52
35	51	по границе выдела 9 с выделом 4 квартала 52
51	54	по границе выдела 9 с землями иных категорий
54	69	по границе выдела 9 с выделом 15 квартала 52
69	86	по границе выделов 9, 12, 8 с выделом 13 квартала 52
86	92	по границе выдела 8 с выделом 15 квартала 52
92	96	по границе выдела 18 с выделом 15 квартала 52
96	97	в западном направлении по северной квартальной просеке квартала 59
97	100	в северном направлении по западным границам выделов 14, 7 квартала 52
100	114	по границам выделов 7, 8, 1 квартала 52 с землями иных категорий
114	1	в северном направлении по западной квартальной просеке квартала 52