

**Управление по охране объектов культурного
наследия Республики Калмыкия**

Форма по ОКУД
по ОКПО

Код
0301005
71835719

наименование организации

ПРИКАЗ

Номер документа	Дата составления
№ 42-17	«31» 03 2023 г.

Об утверждении зон охраны, режимов использования земель и требований к градостроительным регламентам в границах территорий данных зон объекта культурного наследия федерального значения «Дом, в котором в июле 1920 г. проходил I общекалмыцкий съезд Советов» (Республика Калмыкия, Яшкульский район, п. Чилгир)

В соответствии с Федеральным законом от 25 июня 2002 г. № 73-ФЗ «Об объектах культурного наследия (памятниках истории и культуры) народов Российской Федерации», Законом Республики Калмыкия от 22 декабря 2015 г. № 166-V-3 «Об объектах культурного наследия (памятниках истории и культуры) в Республике Калмыкия», постановлением Правительства Российской Федерации от 12 сентября 2015 г. № 972 «Об утверждении Положения о зонах охраны объектов культурного наследия (памятниках истории и культуры) народов Российской Федерации и о признании утратившими силу отдельных положений нормативных правовых актов Правительства Российской Федерации», постановлением Правительства Республики Калмыкия от 23 марта 2020 г. № 70 «Об утверждении Положения об Управлении по охране объектов культурного наследия Республики Калмыкия»,

п р и к а з ы в а ю:

1. Утвердить:

1) Режимы использования земель и требования к градостроительным регламентам в границах зон охраны объекта культурного наследия федерального значения «Дом, в котором в июле 1920 г. проходил I общекалмыцкий съезд Советов» (Республика Калмыкия, Яшкульский район, п. Чилгир), согласно приложению № 1 к настоящему приказу;

2) Зоны охраны объекта культурного наследия федерального значения «Дом, в котором в июле 1920 г. проходил I общекалмыцкий съезд Советов» (Республика Калмыкия, Яшкульский район, п. Чилгир), согласно приложению № 2 к настоящему приказу;

2. Отделу государственной охраны объектов культурного наследия Управления по охране объектов культурного наследия Республики Калмыкия (А.Н. Васильев) обеспечить:

1) опубликование настоящего приказа в сетевом издании «Вестник правовых актов Правительства Республики Калмыкия и органов исполнительной власти Республики Калмыкия», а также разместить (опубликовать) на «Официальном интернет-портале правовой информации (www.pravo.gov.ru)», на официальном сайте Управления по охране объектов культурного наследия Республики Калмыкия в информационно-телекоммуникационной сети «Интернет» (<http://okn.kalmregion.ru/>);

2) направление в семидневный срок со дня принятия настоящего приказа его копии в Управление Министерства юстиции Российской Федерации по Республике Калмыкия;

3) направление в срок не более чем пять рабочих дней со дня принятия настоящего приказа его копии в орган, осуществляющий деятельность по ведению государственного кадастра недвижимости;

4) направление в семидневный срок со дня принятия настоящего приказа его копии в Администрацию Яшкульского районного муниципального образования Республики Калмыкия.

3. Контроль за исполнением настоящего приказа возложить Заместителя начальника Управления по охране объектов культурного наследия Республики Калмыкия А.А. Шардаева.

4. Настоящий приказ вступает в силу со дня его подписания и подлежит официальному опубликованию.

Начальник Управления

A handwritten signature in blue ink, appearing to be 'K. Markeev', written in a cursive style.

К. Маркеев

Режимы использования земель и требования к градостроительным регламентам в границах зон охраны объекта культурного наследия федерального значения «Дом, в котором в июле 1920 г. проходил I общекалмыцкий съезд Советов» (Республика Калмыкия, Яшкульский район, п. Чилгир)

Особые режимы использования земель и земельных участков и требования к градостроительным регламентам в границах охранной зоны объекта культурного наследия (ОЗ) (участок 1, участок 2)

Разрешается:

1. Регенерация (восстановление) историко-градостроительной среды (восстановление, воссоздание, восполнение частично или полностью утраченных элементов и (или) характеристик историко-градостроительной среды), в том числе планировочной структуры, утраченной церкви на основе историко-архивных исследований.

2. Проведение земляных, мелиоративных, хозяйственных и иных работ, не ухудшающих условий сохранности и визуального восприятия объекта культурного наследия, с соблюдением требований законодательства Российской Федерации в области государственной охраны объектов культурного наследия (включая объекты археологического наследия).

3. Ремонт, капитальный ремонт и реконструкция существующих объектов капитального строительства без увеличения объектов в плане и по высоте.

4. Благоустройство территории:

- установка средств ориентирующей информации, а также информационных стендов, надписей и указателей, связанных с экспонированием и популяризацией объектов культурного наследия, указанием исторических топонимов, пропагандой охраны историко-культурного и природного наследия;

- благоустройство территории с учетом устройства малых архитектурных форм (светильники наружного освещения, ограждения, объекты монументально-декоративного искусства), традиционных культовых и религиозных архитектурных сооружений (ступ, беседок и т.п.), инженерного и дорожного оборудования; устройство приспособлений, обеспечивающих передвижение маломобильных групп населения;

- оборудование мест для парковки автотранспорта, велосипедов, самокатов;

- посадка деревьев с компактной или формируемой кроной и декоративных кустарников; устройство газонов и цветников;

- кронирование зеленых насаждений, нарушающих восприятие объекта культурного наследия; проведение реконструктивных рубок, направленных на расчистку секторов обзора объекта культурного наследия;

- устройство пешеходных и велосипедных дорожек, площадок отдыха, видовых площадок;

- ремонт и реконструкция существующих мемориальных объектов, монументов и памятников.

5. Организация архитектурной подсветки зданий, строений, сооружений, элементов благоустройства и озеленения.

6. Снос (демонтаж) зданий, сооружений, некапитальных строений, иных объектов, не представляющих историко-культурной ценности.

7. Капитальный ремонт, ремонт проездов общего пользования, с учетом обеспечения сохранности объекта культурного наследия.

8. Капитальный ремонт, реконструкция существующих сетей инженерно-технического обеспечения, устройство новых, необходимых для функционирования застройки подземным способом (за исключением линий электроосвещения и перекладки (реконструкции) высоковольтных линий электропередач (ЛЭП)).

9. Размещение следующих средств наружной рекламы и информации:

а) памятных знаков и мемориальных табличек;

б) объектов ориентирующей информации высотой не более 2,5 м;

в) строительной сетки с изображением объекта реставрации, капитального ремонта, реконструкции;

г) элементов информационно-декоративного оформления событийного характера (мобильные информационные конструкции, флаговые композиции);

д) вывесок органов государственной власти, местного самоуправления, организаций, в том числе религиозных, вывесок и рекламных конструкций, предназначенных для доведения до сведения потребителей информации о наименовании изготовителя (исполнителя, продавца), месте его нахождения (адресе) и режиме работы, в соответствии с Законом Российской Федерации от 7 февраля 1992 года № 2300-1 «О защите прав потребителей» - не выше первого этажа здания, строения или сооружений с площадью информационного поля вывески не более 0,3 кв. м;

е) установка на фасадах информационных конструкций (вывесок) в виде отдельных букв и знаков - не ниже верхней отметки окон первого и не выше нижней отметки окон второго этажа, высотой не более 0,6 м, без использования открытого способа свечения.

10. Проведение мероприятий, направленных на обеспечение экологической и пожарной безопасности территории.

Запрещается:

1. Строительство объектов капитального строительства, некапитальных строений и сооружений за исключением применения специальных мер, направленных на сохранение и восстановление (регенерацию) историко-градостроительной среды (восстановления утраченных зданий, строений и сооружений, в том числе церкви на основе археологических исследований, историко-архивных изысканий).

2. Проведение строительных и иных работ на земельном участке, непосредственно связанном с земельным участком в границах территории объекта культурного наследия, без наличия в проектной документации разделов об обеспечении сохранности объекта культурного наследия.

3. Применение строительных технологий, создающих динамические нагрузки и оказывающих негативное воздействие на объект культурного наследия и окружающую застройку.

4. Размещение огнеопасных и взрывоопасных материалов и технологий, автозаправочных станций, складов горюче-смазочных материалов, станций технического обслуживания, осуществление мойки транспортных средств.

5. Проведение земляных работ без соблюдения требований в сфере охраны объектов культурного наследия (объектов археологического наследия).

6. Размещение рекламных конструкций, уличных растяжек и других элементов городской среды рекламного характера, за исключением элементов декоративного оформления и информации о мероприятиях праздничного и событийного характера.

7. Прокладка сетей инженерно-технического обеспечения надземным и наземным способом, за исключением линий электроосвещения и перекладки (реконструкции) высоковольтных линий электропередач (ЛЭП).

8. Организация необорудованных мест для сбора мусора.

9. Осуществление земляных работ, приводящих к существенному изменению общего характера рельефа территории, за исключением восстановления фрагментов исторически ценного ландшафта.

10. Установка вышек и базовых станций радиотелефонной (сотовой) связи.

Режимы использования земель и земельных участков и требования к градостроительным регламентам в границах зоны регулирования застройки и хозяйственной деятельности - ЗРЗ-1 (участок 1, участок 2, участок 3, участок 4)

Разрешается:

1. Капитальный ремонт, реконструкция существующих и возведение новых объектов капитального строительства в соответствии с видами разрешенного использования, установленными Правилами землепользования и застройки муниципального образования, и в соответствии с Требованиями к градостроительным регламентам в границах зоны регулирования застройки и хозяйственной деятельности ЗРЗ-1.

2. Реконструкция объектов капитального строительства и их частей, не соответствующих установленным предельным параметрам разрешенного строительства, осуществляться только путем приведения таких объектов в соответствие с особыми режимами использования земель и земельных участков, требованиями к градостроительным регламентами или путем уменьшения их несоответствия установленным предельным параметрам разрешенного строительства.

3. Проведение земляных, мелиоративных, хозяйственных и иных работ, не ухудшающих условий сохранности и визуального восприятия объекта культурного наследия, с соблюдением требований законодательства Российской Федерации в области государственной охраны объектов культурного наследия (включая объекты археологического наследия).

4. Благоустройство территории:

а) установка средств ориентирующей информации, а также информационных стендов, надписей и указателей, связанных с экспонированием и популяризацией объектов культурного наследия, указанием исторических топонимов, пропагандой охраны историко-культурного наследия;

б) размещение малых архитектурных форм (скамеек, урн, и др.) с применением при изготовлении традиционных материалов (камень, дерево, литой и кованный металл); установка отдельно стоящего осветительного оборудования в

соответствии с характеристиками историко-архитектурной среды, установка информационных конструкций, инженерного и дорожного оборудования, устройство приспособлений, обеспечивающих передвижение маломобильных групп населения;

в) оборудование мест для парковки автотранспорта, велосипедов, самокатов;

г) посадка деревьев с компактной или формируемой кроной и декоративных кустарников; устройство газонов и цветников;

д) устройство пешеходных и велосипедных дорожек, площадок отдыха;

е) организация парковок на специально отведенных площадках с расчетным количеством парковочных мест согласно местным нормативам.

5. Установка ограждений с просветом не менее 50 процентов поверхности ограждения, высотой не более 1,5 метра.

6. Снос (демонтаж) по мере амортизации объектов капитального строительства, некапитальных строений и сооружений.

7. Капитальный ремонт, ремонт и реконструкция проездов общего пользования, существующих дворовых и внутриквартальных проездов.

8. Капитальный ремонт, реконструкция существующих сетей инженерно-технического обеспечения, устройство новых, необходимых для функционирования застройки подземным способом (за исключением линий электроосвещения и перекладки (реконструкции) высоковольтных линий электропередач (ЛЭП)).

9. Размещение временных элементов информационно-декоративного оформления событийного характера (мобильные информационные конструкции), включая праздничное оформление.

10. Установка на фасадах информационных конструкций (вывесок) в виде отдельных букв и знаков - не ниже верхней отметки окон первого и не выше нижней отметки окон второго этажа высотой не более 0,6 метра, без использования открытого способа свечения.

11. Проведение мероприятий, направленных на обеспечение пожарной и экологической безопасности территории.

Запрещается:

1. Осуществление хозяйственной деятельности, причиняющей вред объекту культурного наследия.

2. Применение в отделке объектов капитального строительства, а также их частей ярких и контрастирующих цветовых решений, а также современных отделочных материалов (сайдинг, пластик и т.п.), оказывающих негативное визуальное влияние на объект культурного наследия.

3. Фрагментарная отделка фасадов, формирующих территории общего пользования (улицы, проезды, площадь) с применением отделочных материалов, не отвечающих характеристикам сложившейся среды.

4. Прокладка сетей инженерно-технического обеспечения надземным и наземным способом, за исключением линий электроосвещения и перекладки (реконструкции) высоковольтных линий электропередач (ЛЭП).

5. Проведение земляных, строительных, мелиоративных, хозяйственных работ, оказывающих негативное воздействие на объект культурного наследия и создающих угрозу экологической и пожарной безопасности.

6. Применение строительных технологий, создающих динамические нагрузки и оказывающих негативное воздействие на объект культурного наследия и окружающую застройку.

7. Установка кондиционеров, антенн и иного инженерного оборудования на фасадах зданий, строений и сооружений, формирующих территории общего пользования.

8. Размещение рекламных конструкций, уличных растяжек и других элементов городской среды рекламного характера, за исключением элементов декоративного оформления и информации о мероприятиях праздничного и событийного характера.

9. Размещение огнеопасных и взрывоопасных материалов и технологий, автозаправочных станций, складов горюче-смазочных материалов, станций технического обслуживания, используемых для технического осмотра и ремонта транспортных средств, осуществление мойки транспортных средств.

10. Проведение строительных и иных работ на земельном участке, непосредственно связанном с земельным участком в границах территории объекта культурного наследия, без наличия в проектной документации разделов об обеспечении сохранности указанного объекта культурного наследия.

11. Проведение земляных работ без соблюдения требований в сфере охраны объектов культурного наследия (объектов археологического наследия).

12. Установка вышек и базовых станций радиотелефонной (сотовой) связи.

Требования к градостроительным регламентам в границах зоны регулирования застройки и хозяйственной деятельности объектов ЗРЗ-1 (участок 1, участок 2, участок 3, участок 4)

1. Реконструкция существующих и возведение новых объектов капитального строительства (от среднего уровня существующих отметок рельефа до максимально выступающих конструкций) - высотой не более 7 м;

2. Использование в отделке фасадов традиционных материалов (дерево, штукатурка под покраску, лицевой кирпич) с применением цветовой гаммы пастельных (не ярких) оттенков, с применением скатных крыш.

Режимы использования земель и земельных участков и требования к градостроительным регламентам в границах зоны регулирования застройки и хозяйственной деятельности - ЗРЗ-2.

Разрешается:

1. Капитальный ремонт, ремонт, техническое обустройство и содержание автомобильных дорог и проездов общего пользования, с учетом обеспечения сохранности объекта культурного наследия и при сохранении озеленения вдоль улицы.

2. Проведение земляных, мелиоративных, хозяйственных и иных работ, не ухудшающих условий сохранности и визуального восприятия объекта культурного наследия, с соблюдением требований законодательства Российской Федерации в области государственной охраны объектов культурного наследия (включая объекты археологического наследия).

3. Проведение работ по благоустройству территории, не ухудшающих условия восприятия объекта культурного наследия в его историко-градостроительной среде:
- организация пешеходных и велосипедных дорожек;

- размещение малых архитектурных форм (скамеек, урн, и др.) с применением при изготовлении традиционных материалов (камень, дерево, литой и кованный металл);

- установка отдельно стоящего осветительного оборудования в соответствии с характеристиками историко-архитектурной среды, установка информационных конструкций, инженерного и дорожного оборудования, устройство приспособлений, обеспечивающих передвижение маломобильных групп населения;

- посадка деревьев, кустарников, не препятствующих визуальному восприятию объекта культурного наследия, разбивка газонов, устройство клумб (цветников);

- установка информационных указателей, памятных знаков, с габаритами не более 1,8 м по высоте и 1,2 м по ширине;

- установка ограждений с просветом не менее 50 процентов поверхности ограждения, высотой не более 1,5 метра;

- проведение праздничных тематических мероприятий с возможностью установки временных конструкций на их период.

4. Капитальный ремонт, реконструкция существующих сетей инженерно-технического обеспечения, устройство новых подземным способом (за исключением линий электроосвещения и перекладки (реконструкции) высоковольтных линий электропередач (ЛЭП)).

5. Капитальный ремонт, ремонт и содержание автомобильных дорог и проездов общего пользования, с учетом обеспечения сохранности объекта культурного наследия.

6. Проведение мероприятий, направленных на обеспечение пожарной и экологической безопасности.

Запрещается:

1. Осуществление хозяйственной деятельности, причиняющей вред объекту культурного наследия.

2. Проведение строительных и иных работ на земельном участке, непосредственно связанном с земельным участком в границах территории объекта культурного наследия, без наличия в проектной документации разделов об обеспечении сохранности указанного объекта культурного наследия.

3. Изменение трассировки улиц при ремонте дорожного полотна и благоустройстве территорий.

4. Повышение отметок дорог и тротуаров от уровня их существующей дневной поверхности.

5. Прокладка сетей инженерно-технического обеспечения надземным и наземным способом, за исключением линий электроосвещения и перекладки (реконструкции) высоковольтных линий электропередач (ЛЭП).

6. Проведение земляных, строительных, мелиоративных, хозяйственных работ, оказывающих негативное воздействие на объект культурного наследия и создающих угрозу экологической и пожарной безопасности.

7. Применение строительных технологий, создающих динамические нагрузки и оказывающих негативное воздействие на объект культурного наследия и окружающую застройку.

8. Размещение отдельно стоящих средств наружной рекламы и информации с площадью одной стороны информационного поля более 2,0 кв.м

9. Проведение земляных работ без соблюдения требований в сфере охраны объектов культурного наследия (объектов археологического наследия).

**Зоны охраны объекта культурного наследия федерального значения
«Дом, в котором в июле 1920 г. проходил I общекалмыцкий съезд Советов»
(Республика Калмыкия, Яшкульский район, п. Чилгир)**

Описание местоположения границ охранной зоны культурного наследия
федерального значения – ОЗ (участок 1, участок 2)

Сведения об объекте		
№ п/п	Характеристики объекта	Описание характеристик
1	2	3
1	Местоположение объекта	<p>Республика Калмыкия, Яшкульский район, п. Чилгир</p> <p>Участок 1. Внешний контур. От точки 1 до точки 2 в северо-восточном направлении 78.3 м, от точки 2 до точки 3 в юго-восточном направлении 44.0 м, от точки 3 до точки 4 в юго-западном направлении 17.2 м, от точки 4 до точки 5 в юго-западном направлении 72.6 м, от точки 5 до точки 1 в северо-западном направлении 57.1 м.</p> <p>Внутренний контур. От точки 6 до точки 7 в северо-восточном направлении 45.0 м, от точки 7 до точки 8 в юго-восточном направлении 20.0 м, от точки 8 до точки 9 в юго-западном направлении 45.7 м, от точки 9 до точки 6 в северо-западном направлении 18.8 м.</p> <p>Участок 2. От точки 10 до точки 11 в северо-восточном направлении 68.3 м, от точки 11 до точки 12 в юго-восточном направлении 82.0 м,</p>

		от точки 12 до точки 13 в юго-западном направлении 70.5 м, от точки 13 до точки 10 в северо-западном направлении 80.2 м.
2	Площадь объекта +/- величина погрешности определения площади (P+/- Дельта P)	9232 м2 ± 34 м2
3	Иные характеристики объекта	-

Описание местоположения границ зоны регулирования застройки и хозяйственной деятельности объекта культурного наследия федерального значения – ЗРЗ-1 (участок 1, участок 2, участок 3, участок 4).

Сведения об объекте		
№ п/п	Характеристики объекта	Описание характеристик
1	2	3
1	Местоположение объекта	<p>Республика Калмыкия, Яшкульский район, п. Чилгир</p> <p>Участок 1. От точки 1 до точки 2 в северо-восточном направлении 110.4 м, от точки 2 до точки 3 в юго-восточном направлении 65.7 м, от точки 3 до точки 4 в юго-восточном направлении 38.1 м, от точки 4 до точки 5 в юго-восточном направлении 16.4 м, от точки 5 до точки 6 в юго-западном направлении 40.8 м, от точки 6 до точки 7 в северо-восточном направлении 17.2 м, от точки 7 до точки 8 в северо-западном направлении 44.0 м, от точки 8 до точки 9 в юго-западном направлении 78.3 м, от точки 9 до точки 1 в северо-западном направлении 60.1 м.</p> <p>Участок 2. От точки 10 до точки 11 в северо-восточном направлении 46.9</p>

м, от точки 11 до точки 12 в юго-восточном направлении 86.2 м, от точки 12 до точки 13 в юго-западном направлении 51.1 м, от точки 13 до точки 10 в северо-западном направлении 82.0 м.

Участок 3.

От точки 14 до точки 15 в юго-восточном направлении 45.5 м, от точки 15 до точки 16 в юго-восточном направлении 4.7 м, от точки 16 до точки 17 в юго-восточном направлении 88.5 м, от точки 17 до точки 18 в северо-западном направлении 45.8 м, от точки 18 до точки 19 в северо-западном направлении 8.2 м, от точки 19 до точки 20 в северо-западном направлении 11.3 м, от точки 20 до точки 21 в северо-западном направлении 39.5 м, от точки 21 до точки 22 в северо-западном направлении 7.5 м, от точки 22 до точки 23 в северо-западном направлении 4.6 м, от точки 23 до точки 24 в северо-восточном направлении 17.1 м, от точки 24 до точки 14 в северо-восточном направлении 12.1 м.

Участок 4.

От точки 25 до точки 26 в северо-восточном направлении 35.0 м, от точки 26 до точки 27 в северо-восточном направлении 12.6 м, от точки 27 до точки 28 в юго-восточном направлении 112.8 м, от точки 28 до точки 29 в северо-западном направлении 44.2 м, от точки 29 до точки 30 в северо-восточном направлении 41.6 м, от точки 30 до точки 31 в северо-западном направлении 9.0 м, от точки 31 до точки 32 в северо-западном направлении 6.2 м,

		от точки 32 до точки 33 в северо-западном направлении 13.5 м, от точки 33 до точки 34 в восточном направлении 0.4 м, от точки 34 до точки 35 в северо-восточном направлении 7.4 м, от точки 35 до точки 36 в северо-восточном направлении 1.6 м, от точки 36 до точки 37 в северо-западном направлении 26.3 м, от точки 37 до точки 25 в северо-западном направлении 16.6 м.
2	Площадь объекта +/- величина погрешности определения площади (P+/- Дельта P)	22528 м ² ± 53 м ²
3	Иные характеристики объекта	-

Описание местоположения границ зоны регулирования застройки и хозяйственной деятельности объекта культурного наследия федерального значения – ЗРЗ-2.

Сведения об объекте		
№ п/п	Характеристики объекта	Описание характеристик
1	2	3
1	Местоположение объекта	Республика Калмыкия, Яшкульский район, п. Чилгир От точки 1 до точки 2 в северо-восточном направлении 12.4 м, от точки 2 до точки 3 в юго-восточном направлении 60.1 м, от точки 3 до точки 4 в юго-восточном направлении 57.1 м, от точки 4 до точки 5 в северо-восточном направлении 72.6 м, от точки 5 до точки 6 в северо-восточном направлении 40.8 м, от точки 6 до точки 7 в юго-восточном направлении 16.0 м, от точки 7 до точки 8 в юго-западном направлении 46.9 м, от точки 8 до точки 9 в юго-западном направлении

		68.3 м, от точки 9 до точки 10 в юго-восточном направлении 80.2 м, от точки 10 до точки 11 в юго-западном направлении 11.2 м, от точки 11 до точки 12 в северо-западном направлении 88.5 м, от точки 12 до точки 13 в северо-западном направлении 4.7 м, от точки 13 до точки 14 в северо-западном направлении 45.5 м, от точки 14 до точки 15 в северо-восточном направлении 11.1 м, от точки 15 до точки 16 в юго-восточном направлении 44.2 м, от точки 16 до точки 1 в северо-западном направлении 112.8 м.
2	Площадь объекта +/- величина погрешности определения площади (P+/- Дельта P)	5430 м ² ± 26 м ²
3	Иные характеристики объекта	-

Сведения о местоположении границ зон охраны объекта культурного наследия (перечень координат характерных (поворотных) точек).

Сведения о местоположении границ охранной зоны объекта культурного наследия федерального значения – ОЗ (участок 1, участок 2)

Сведения о местоположении границ объекта					
1. Система координат МСК-08, зона 3					
2. Сведения о характерных точках границ объекта					
Обозначение характерных точек границ	Координаты, м		Метод определения координат характерной точки	Средняя квадратическая погрешность положения характерной точки (Mt), м	Описание обозначения точки на местности (при наличии)
	Геодезическая система координат				
	X	Y			
1	2	3	4	5	6
ОЗ (уч. 1)	-	-	-	-	-
Внешний контур					
1	439991,25	3151893,55	Картометрический метод	0.50	-
2	439998,19	3151971,59	Картометрический метод	0.50	-
3	439954,23	3151972,39	Картометрический метод	0.50	-
4	439937,11	3151971,27	Картометрический метод	0.50	-
5	439934,43	3151898,69	Картометрический метод	0.50	-
1	439991,25	3151893,55	Картометрический метод	0.50	-
Внутренний контур					
6	439963,35	3151905,14	Картометрический метод	0.50	-
7	439967,64	3151949,94	Картометрический метод	0.50	-
8	439947,66	3151951,41	Картометрический метод	0.50	-
9	439944,59	3151905,85	Картометрический метод	0.50	-
6	439963,35	3151905,14	Картометрический метод	0.50	-
ОЗ (уч. 2)	-	-	-	-	-
10	439914,32	3151898,36	Картометрический метод	0.50	-
11	439918,66	3151966,55	Картометрический метод	0.50	-
12	439836,79	3151971,76	Картометрический метод	0.50	-
13	439834,17	3151901,34	Картометрический метод	0.50	-
10	439914,32	3151898,36	Картометрический метод	0.50	-

3. Сведения о характерных точках части (частей) границы объекта					
Обозначение характерных точек границ	Координаты, м		Метод определения координат характерной точки	Средняя квадратическая погрешность положения характерной точки (Mt), м	Описание обозначения точки на местности (при наличии)
	X	Y			
1	2	3	4	5	6
-	-	-	-	-	-

Сведения о местоположении границ зоны регулирования застройки и хозяйственной деятельности объекта культурного наследия федерального значения – ЗРЗ-1 (участок 1, участок 2, участок 3, участок 4).

Сведения о местоположении границ объекта					
1. Система координат МСК-08, зона 3					
2. Сведения о характерных точках границ объекта					
Обозначение характерных точек границ	Координаты, м		Метод определения координат характерной точки	Средняя квадратическая погрешность положения характерной точки (Mt), м	Описание обозначения точки на местности (при наличии)
	Геодезическая система координат				
	X	Y			
1	2	3	4	5	6
ЗРЗ-1 (уч. 1)					
1	440051,10	3151888,59	Картометрический метод	0.50	-
2	440058,82	3151998,72	Картометрический метод	0.50	-
3	439994,09	3152009,92	Картометрический метод	0.50	-
4	439956,01	3152010,70	Картометрический метод	0.50	-
5	439939,66	3152011,97	Картометрический метод	0.50	-
6	439937,11	3151971,27	Картометрический метод	0.50	-
7	439954,23	3151972,39	Картометрический метод	0.50	-
8	439998,19	3151971,59	Картометрический метод	0.50	-
9	439991,25	3151893,55	Картометрический метод	0.50	-
1	440051,10	3151888,59	Картометрический метод	0.50	-
ЗРЗ-1 (уч. 2)					
10	439918,66	3151966,55	Картометрический метод	0.50	-
11	439923,68	3152013,21	Картометрический метод	0.50	-
12	439838,02	3152022,89	Картометрический метод	0.50	-
13	439836,79	3151971,76	Картометрический метод	0.50	-

10	439918,66	3151966,55	Картометрический метод	0.50	-
ЗРЗ-1 (уч. 3)					
14	439930,72	3151837,69	Картометрический метод	0.50	-
15	439925,22	3151882,83	Картометрический метод	0.50	-
16	439922,11	3151886,35	Картометрический метод	0.50	-
17	439833,68	3151890,17	Картометрический метод	0.50	-
18	439834,15	3151844,38	Картометрический метод	0.50	-
19	439842,37	3151844,35	Картометрический метод	0.50	-
20	439853,68	3151844,31	Картометрический метод	0.50	-
21	439893,04	3151840,64	Картометрический метод	0.50	-
22	439900,58	3151840,37	Картометрический метод	0.50	-
23	439901,71	3151835,89	Картометрический метод	0.50	-
24	439918,77	3151836,09	Картометрический метод	0.50	-
14	439930,72	3151837,69	Картометрический метод	0.50	-
ЗРЗ-1 (уч. 4)					
25	440047,10	3151828,76	Картометрический метод	0.50	-
26	440049,35	3151863,67	Картометрический метод	0.50	-
27	440050,23	3151876,22	Картометрический метод	0.50	-
28	439937,66	3151883,00	Картометрический метод	0.50	-
29	439941,72	3151839,03	Картометрический метод	0.50	-
30	439982,94	3151844,31	Картометрический метод	0.50	-
31	439983,16	3151835,33	Картометрический метод	0.50	-
32	439983,31	3151829,12	Картометрический метод	0.50	-
33	439996,82	3151828,25	Картометрический метод	0.50	-
34	439996,82	3151828,69	Картометрический метод	0.50	-
35	440004,17	3151828,72	Картометрический метод	0.50	-
36	440004,22	3151830,31	Картометрический метод	0.50	-
37	440030,51	3151829,54	Картометрический метод	0.50	-
25	440047,10	3151828,76	Картометрический метод	0.50	-
3. Сведения о характерных точках части (частей) границы объекта					
Обозначение	Координаты, м		Метод	Средняя	Описание

характерных точек границ	X	Y	определения координат характерной точки	квадратическая погрешность положения характерной точки (Mt), м	обозначения точки на местности (при наличии)
1	2	3	4	5	6
-	-	-	-	-	-

Сведения о местоположении границ зоны регулирования застройки и хозяйственной деятельности объекта культурного наследия федерального значения – ЗРЗ-2.





Сведения о местоположении границ объекта					
1. Система координат МСК-08, зона 3					
2. Сведения о характерных точках границ объекта					
Обозначение характерных точек границ	Координаты, м		Метод определения координат характерной точки	Средняя квадратическая погрешность положения характерной точки (Mt), м	Описание обозначения точки на местности (при наличии)
	Геодезическая система координат				
1	2	3	4	5	6
ЗРЗ-2	-	-	-	-	-
1	440050,23	3151876,22	Картометрический метод	0.50	-
2	440051,10	3151888,59	Картометрический метод	0.50	-
3	439991,25	3151893,55	Картометрический метод	0.50	-
4	439934,43	3151898,69	Картометрический метод	0.50	-
5	439937,11	3151971,27	Картометрический метод	0.50	-
6	439939,66	3152011,97	Картометрический метод	0.50	-
7	439923,68	3152013,21	Картометрический метод	0.50	-
8	439918,66	3151966,55	Картометрический метод	0.50	-
9	439914,32	3151898,36	Картометрический метод	0.50	-
10	439834,17	3151901,34	Картометрический метод	0.50	-
11	439833,68	3151890,17	Картометрический метод	0.50	-
12	439922,11	3151886,35	Картометрический метод	0.50	-
13	439925,22	3151882,83	Картометрический метод	0.50	-
14	439930,72	3151837,69	Картометрический метод	0.50	-
15	439941,72	3151839,03	Картометрический метод	0.50	-
16	439937,66	3151883,00	Картометрический метод	0.50	-
1	440050,23	3151876,22	Картометрический метод	0.50	-

3. Сведения о характерных точках части (частей) границы объекта					
Обозначение характерных точек границ	Координаты, м		Метод определения координат характерной точки	Средняя квадратическая погрешность положения характерной точки (Mt), м	Описание обозначения точки на местности (при наличии)
	X	Y			
1	2	3	4	5	6
-	-	-	-	-	-






Карта (схема) границ зон охраны объекта культурного наследия М 1:2000

Условные обозначения:




Характеристики застройки:

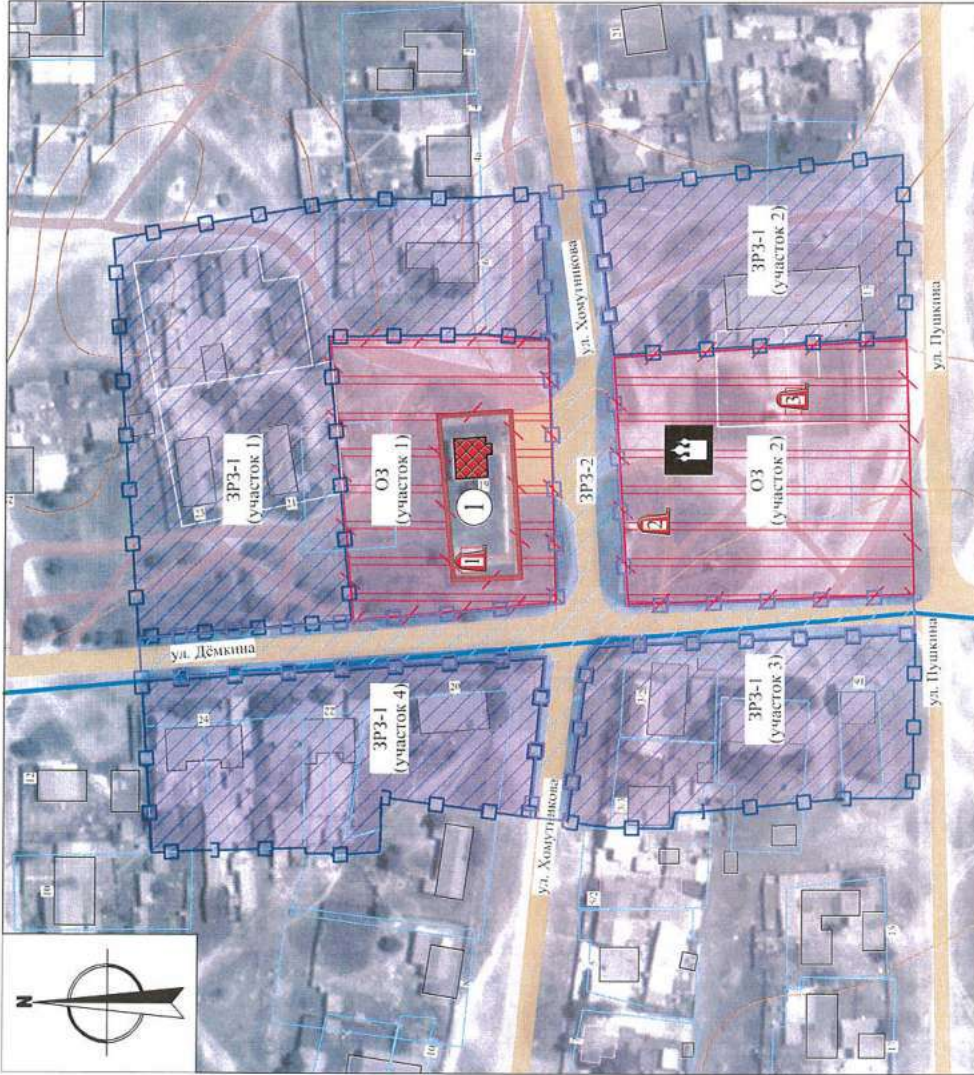
-  - Объект культурного наследия федерального значения
-  - Границы территории объекта культурного наследия
-  - Монументы
-  - Места утраченных культовых сооружений

Планировочная структура:

-  - Границы кадастрового квартала
-  - Границы земельного участка
-  - Объекты капитального строительства
-  - Исторически сложившаяся планировочная структура: система дорог, улиц и площадей, бульваров, скверов, набережных
-  - Улично-троллейбусная сеть

Состав зон охраны объекта культурного наследия:

-  - Охранная зона объекта культурного наследия ОЗ
-  - Зона регулирования застройки и хозяйственной деятельности ЗРЗ-1
-  - Зона регулирования застройки и хозяйственной деятельности ЗРЗ-2



Экспликация:

Объекты культурного наследия федерального значения:

1. «Дом, в котором в июле 1920 г. проходил I общекалмыцкий съезд Советов», 1920 г. (Республика Калмыкия, Яшкульский район, п. Чилгир)

Монументы:

1. Буддийская священная ступа (Ступа Победы)
2. Братская могила
3. Стела в честь 50-летия Октябрьской революции

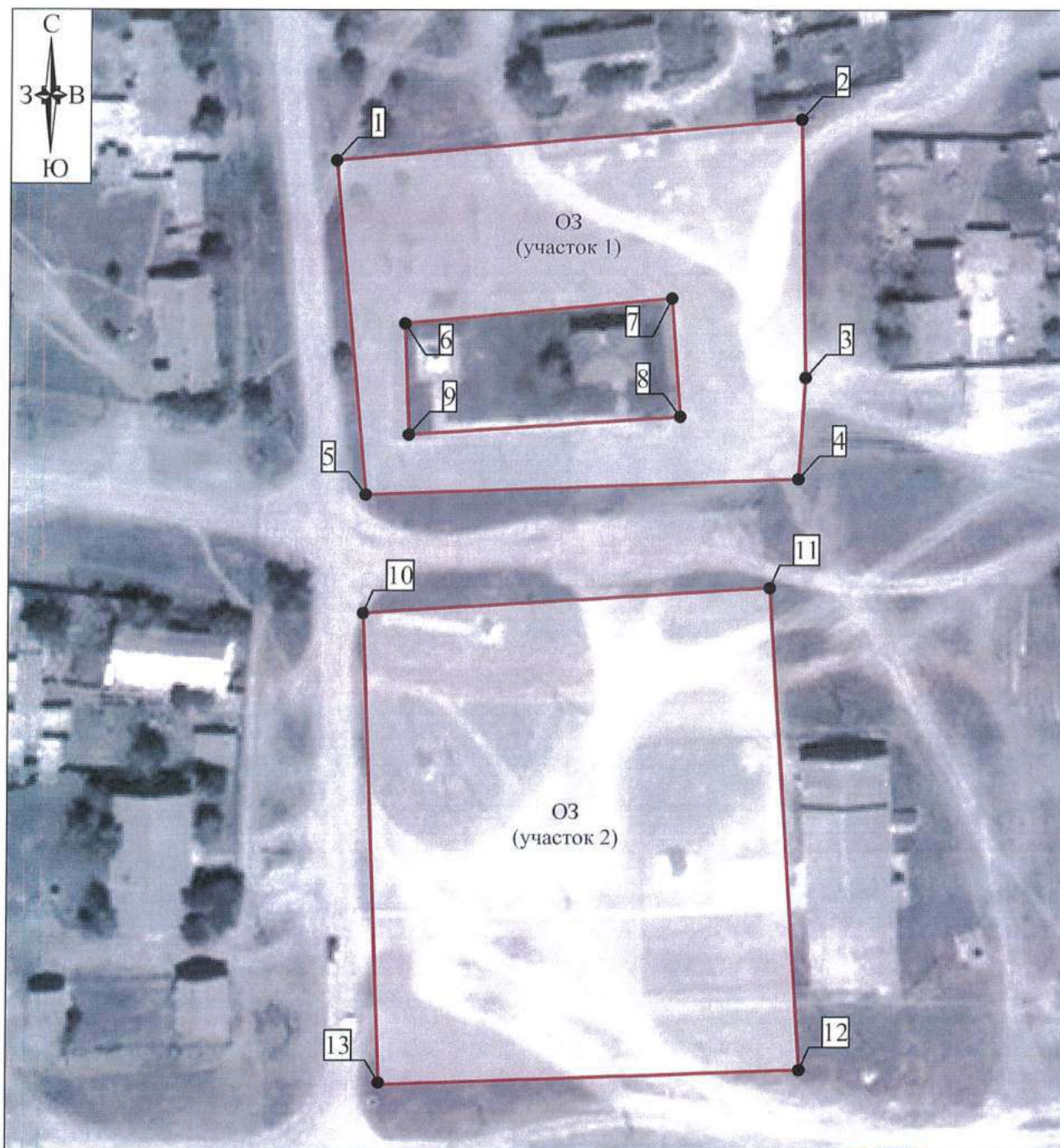


Договор от 20.06.2022 №1			
Проект зон охраны			
Объект культурного наследия федерального значения «Дом, в котором в июле 1920 г. проходил I общекалмыцкий съезд Советов», 1920 г. (Республика Калмыкия, Яшкульский район, п. Чилгир)	Стация	Лист	Листов
Карта (схема) границ зон охраны объекта культурного наследия М 1:2000	ООО «АГРАФ» лицензия МК РФ от 12.03.2013 г. № МК РФ 00561 agrafm@yandex.ru		
Изм.	Кол. уч.	Лист	№ док
ГАП	Малышева А.В.	Подл.	Дата
Разработал	Корниченко Е.С.	Подп.	
Н.контр.	Антонов В.В.		

Раздел 4

План границ объекта

ОХРАННАЯ ЗОНА ОБЪЕКТА КУЛЬТУРНОГО НАСЛЕДИЯ - ОЗ
объекта культурного наследия федерального значения
«Дом, в котором в июле 1920 г. проходил I общекалмыцкий съезд Советов»
(Республика Калмыкия, Яшкульский район, п. Чилгир, ул. О.В. Демкина, 19)



Масштаб 1: 1000

Используемые условные знаки и обозначения

-  - граница ЗОУИТ
-  - обозначение характерной точки границы ЗОУИТ

Подпись



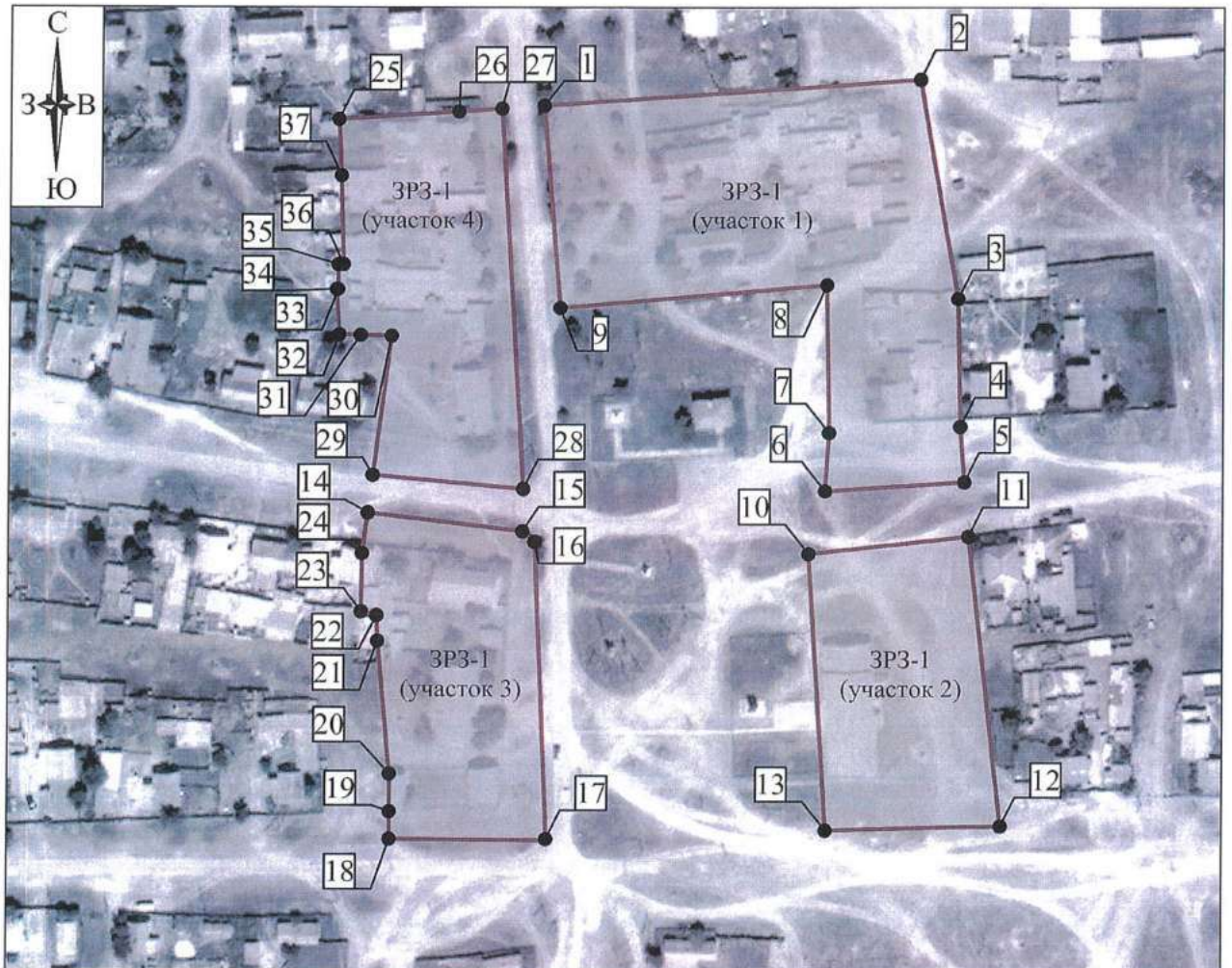
Дата "1" августа 2022 г.

Место для оттиска печати (при наличии) лица, составившего описание местоположения границ объекта

Раздел 4

План границ объекта

ЗОНА РЕГУЛИРОВАНИЯ ЗАСТРОЙКИ - ЗРЗ
объекта культурного наследия федерального значения
«Дом, в котором в июле 1920 г. проходил I общекалмыцкий съезд Советов»
(Республика Калмыкия, Яшкульский район, п. Чилгир, ул. О.В. Демкина, 19)



Масштаб 1: 2000

Используемые условные знаки и обозначения

-  - граница ЗОУИТ
-  - обозначение характерной точки границы ЗОУИТ

Подпись



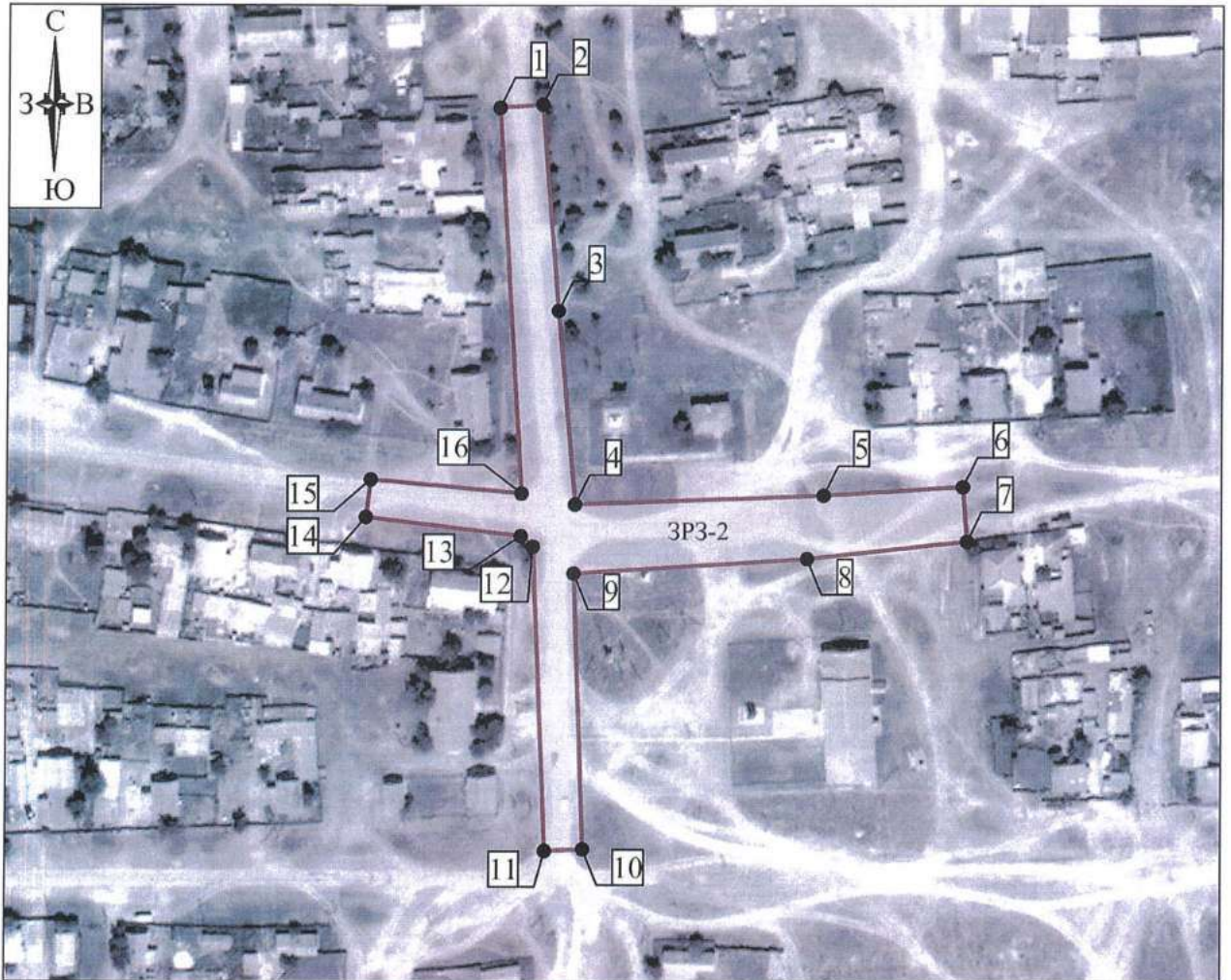
Дата: 1 "августа" 2022г.

Место для оттиска печати (при наличии) лица, составившего описание местоположения границ объекта

Раздел 4

План границ объекта

ЗОНА РЕГУЛИРОВАНИЯ ЗАСТРОЙКИ - ЗРЗ
объекта культурного наследия федерального значения
«Дом, в котором в июле 1920 г. проходил I общекалмыцкий съезд Советов»
(Республика Калмыкия, Яшкульский район, п. Чилгир, ул. О.В. Демкина, 19)



Масштаб 1: 2000

Используемые условные знаки и обозначения

-  - граница ЗОУИТ
-  - обозначение характерной точки границы ЗОУИТ

Подпись



Дата "1" августа 2022г.

Место для оттиска печати (при наличии) лица, составившего описание местоположения границ объекта