

Управление по охране объектов культурного
наследия Республики Калмыкия

Форма по ОКУД
по ОКПО

Код
0301005
71835719

наименование организации

ПРИКАЗ

Номер документа	Дата составления
№ 41-П	«31» 03 2023 г.

Об утверждении зон охраны, режимов использования земель и требований к градостроительным регламентам в границах территорий данных зон объекта культурного наследия федерального значения «Административное здание», 1928-1934 гг. (Республика Калмыкия, г. Элиста, ул. Пушкина, 11)

В соответствии с Федеральным законом от 25 июня 2002 г. № 73-ФЗ «Об объектах культурного наследия (памятниках истории и культуры) народов Российской Федерации», Законом Республики Калмыкия от 22 декабря 2015 г. № 166-V-3 «Об объектах культурного наследия (памятниках истории и культуры) в Республике Калмыкия», постановлением Правительства Российской Федерации от 12 сентября 2015 г. № 972 «Об утверждении Положения о зонах охраны объектов культурного наследия (памятниках истории и культуры) народов Российской Федерации и о признании утратившими силу отдельных положений нормативных правовых актов Правительства Российской Федерации», постановлением Правительства Республики Калмыкия от 23 марта 2020 г. № 70 «Об утверждении Положения об Управлении по охране объектов культурного наследия Республики Калмыкия»,

п р и к а з ы в а ю:

1. Утвердить:

1) Режимы использования земель и требования к градостроительным регламентам в границах зон охраны объекта культурного наследия федерального значения «Административное здание», 1928-1934 гг. (Республика Калмыкия, г. Элиста, ул. Пушкина, д. 11), согласно приложению 1 к настоящему приказу;

2) Зоны охраны объекта культурного наследия федерального значения «Административное здание», 1928-1934 гг. (Республика Калмыкия, г. Элиста, ул. Пушкина, д. 11), согласно приложению 2 к настоящему приказу;

2. Отделу государственной охраны объектов культурного наследия Управления по охране объектов культурного наследия Республики Калмыкия (А.Н. Васильев) обеспечить:

1) опубликование настоящего приказа на «Официальном интернет-портале правовой информации (www.pravo.gov.ru)», на официальном сайте Управления по охране объектов культурного наследия Республики Калмыкия в информационно-телекоммуникационной сети «Интернет» (<http://okn.kalmregion.ru/>);

2) направление в семидневный срок со дня принятия настоящего приказа его копии в Управление Министерства юстиции Российской Федерации по Республике Калмыкия;

3) направление в срок не более чем пять рабочих дней со дня принятия настоящего приказа его копии в орган, осуществляющий деятельность по ведению государственного кадастра недвижимости;

4) направление в семидневный срок со дня принятия настоящего приказа его копии в Администрацию города Элисты.

3. Контроль за исполнением настоящего приказа возложить Заместителя начальника Управления по охране объектов культурного наследия Республики Калмыкия А.А. Шардаева.

4. Настоящий приказ вступает в силу со дня его подписания и подлежит официальному опубликованию.

Начальник Управления

A handwritten signature in blue ink, appearing to be 'K. Markeev', written in a cursive style.

К. Маркеев

Режимы использования земель и требования к градостроительным регламентам в границах зон охраны объекта культурного наследия федерального значения «Административное здание», 1928-1934 гг. (Республика Калмыкия, г. Элиста, ул. Пушкина, д. 11)

Описание режимов использования земель и требований к градостроительным регламентам в границах зон охраны объекта культурного наследия федерального значения «Административное здание», 1928-1934 гг. (Республика Калмыкия, г. Элиста, ул. Пушкина, д. 11).

Особые режимы использования земель и земельных участков и требования к градостроительным регламентам в границах охранной зоны объекта культурного наследия (ОЗ) (участок 1, участок 2, участок 3, участок 4)

Разрешается:

1) Регенерация (восстановление) историко-градостроительной среды (восстановление, воссоздание, восполнение частично или полностью утраченных элементов и (или) характеристик историко-градостроительной среды), в том числе планировочной структуры на основе историко-архивных исследований;

2) Ремонт, капитальный ремонт и реконструкция существующих объектов капитального строительства без увеличения объектов в плане и по высоте;

3) Организация архитектурной подсветки зданий, строений, сооружений, элементов благоустройства и озеленения;

4) Благоустройство территории:

- установка средств ориентирующей информации, а также информационных стендов, надписей и указателей, связанных с экспонированием и популяризацией объектов культурного наследия, указанием исторических топонимов, пропагандой охраны историко-культурного и природного наследия;

- благоустройство территории с учетом устройства малых архитектурных форм (фонарные столбы, ограждения), традиционных культовых и религиозных архитектурных сооружений (ступ, беседок и т.п.), инженерного и дорожного оборудования и информационных конструкций;

- оборудование мест для парковки автотранспорта, велосипедов, самокатов;

- посадка деревьев с компактной или формируемой кроной и декоративных кустарников; устройство газонов и цветников;

- кронирование существующих зеленых насаждений, нарушающих восприятие объектов культурного наследия; проведение реконструктивных рубок, направленных на расчистку секторов обзора объектов культурного наследия;

- устройство пешеходных и велосипедных дорожек, площадок отдыха, видовых площадок;

- установка объектов монументально-декоративного искусства, фонтанов;

5) Капитальный ремонт, ремонт и содержание автомобильных дорог и проездов общего пользования, с учетом обеспечения сохранности объектов культурного наследия;

6) Проведение мероприятий, направленных на обеспечение экологической и пожарной безопасности территории;

7) Капитальный ремонт, реконструкция существующих сетей инженерно-технического обеспечения, устройство новых, необходимых для функционирования застройки подземным способом (за исключением линий электроосвещения и перекладки (реконструкции) высоковольтных линий электропередач (ЛЭП));

8) Снос (демонтаж) зданий, строений, сооружений, объектов, не представляющих историко-культурной ценности;

9) Проведение земляных, мелиоративных, хозяйственных и иных работ с соблюдением требований законодательства Российской Федерации в области охраны объектов археологического наследия;

10) Размещение следующих средств наружной рекламы и информации:

а) памятных знаков и мемориальных табличек;

б) объектов ориентирующей информации высотой не более 2,5 м;

в) строительной сетки с изображением объекта реставрации, капитального ремонта, реконструкции;

г) элементов информационно-декоративного оформления событийного характера (мобильные информационные конструкции, флаговые композиции);

д) вывесок органов государственной власти, местного самоуправления, организаций, в том числе религиозных, вывесок и рекламных конструкций, предназначенных для доведения до сведения потребителей информации о наименовании изготовителя (исполнителя, продавца), месте его нахождения (адресе) и режиме работы, в соответствии с Законом Российской Федерации от 7 февраля 1992 года № 2300-1 «О защите прав потребителей» - не выше первого этажа здания, строения или сооружений с площадью информационного поля вывески не более 0,3 кв. м;

е) установка на фасадах информационных конструкций (вывесок) в виде отдельных букв и знаков - не ниже верхней отметки окон первого и не выше нижней отметки окон второго этажа, высотой не более 0,6 м, без использования открытого способа свечения;

Запрещается:

1) Строительство объектов капитального строительства за исключением применения специальных мер, направленных на сохранение и регенерацию историко-градостроительной или природной среды объекта культурного наследия (восстановление утраченных зданий, строений, сооружений на основе археологических исследований, историко-архивных изысканий);

- 2) Проведение земляных, строительных, мелиоративных, хозяйственных работ, оказывающих негативное воздействие на территорию и создающих угрозу экологической и пожарной безопасности;
- 3) Применение строительных технологий, оказывающих динамическое воздействие на объекты культурного наследия, сложившуюся застройку и приводящих к загрязнению природной среды;
- 4) Складирование огнеопасных и взрывоопасных материалов, замусоривание территории;
- 5) Установка базовых станций радиотелефонной связи;
- 6) Размещение рекламных конструкций, уличных растяжек и других элементов городской среды рекламного характера, за исключением элементов декоративного оформления и информации о мероприятиях праздничного и событийного характера;
- 7) Устройство сетей инженерно-технического обеспечения надземным и наземным способом, за исключением линий электроосвещения и перекладки (реконструкции) высоковольтных линий электропередач (ЛЭП);
- 8) Организация необорудованных мест для сбора мусора;
- 9) Размещение автозаправочных станций, складов горюче-смазочных материалов, станций технического обслуживания, используемых для технического осмотра и ремонта транспортных средств, осуществление мойки транспортных средств;
- 10) Осуществление земляных работ, приводящих к существенному изменению общего характера рельефа территории, за исключением восстановления фрагментов исторически ценного ландшафта.

Режимы использования земель и земельных участков и требования к градостроительным регламентам в границах зон регулирования застройки и хозяйственной деятельности – ЗРЗ-1, ЗРЗ-2, ЗРЗ-3.

Общие режимы использования земель и земельных участков в границах зон регулирования застройки и хозяйственной деятельности (ЗРЗ-1, ЗРЗ-2, ЗРЗ-3).
Разрешается:

- 1) Капитальный ремонт, реконструкция существующих и возведение новых объектов капитального строительства в соответствии с видами разрешенного использования, установленными Правилами землепользования и застройки города Элисты, высотными параметрами и площадью застройки установленных в границах зон регулирования застройки и хозяйственной деятельности ЗРЗ-1, ЗРЗ-2, ЗРЗ-3;
- 2) Регенерация (воссоздание) историко-градостроительной среды

(восстановление, воссоздание, восполнение частично или полностью утраченных элементов и (или) характеристик) на основе историко-архивных изысканий;

3) Реконструкция объектов капитального строительства и их частей, не соответствующих установленным предельным параметрам разрешенного строительства, осуществляться только путем приведения таких объектов в соответствие с особыми режимами использования земель и земельных участков, требованиями к градостроительными регламентами или путем уменьшения их несоответствия установленным предельным параметрам разрешенного строительства;

4) Сохранение исторически сложившихся границ кварталов;

5) Снос (демонтаж) по мере амортизации объектов капитального строительства и некапитальных зданий и сооружений;

6) Капитальный ремонт и реконструкция существующих объектов инженерной инфраструктуры, прокладка подземных инженерных коммуникаций; ремонт, капитальный ремонт, реконструкция существующих дворовых и внутриквартальных проездов;

7) Установка ограждений:

разделяющих пешеходную и проезжую части дорог – со светопрозрачностью не менее 80%, высотой не более 1,2 м;

по границам земельных участков, формирующих территории общего пользования - прозрачные ограждения;

8) Установка временных строительных ограждающих конструкций, строительных сеток с изображением объекта ремонта, реконструкции или реставрации;

9) Установка отдельно стоящего оборудования освещения, отвечающего характеристикам элементов архитектурной среды;

10) Размещение временных элементов информационно-декоративного оформления событийного характера (мобильные информационные конструкции), включая праздничное оформление;

11) Установка на фасадах информационных конструкций (вывесок) в виде отдельных букв и знаков - не ниже верхней отметки окон первого и не выше нижней отметки окон второго этажа высотой не более 0,6 метра, без использования открытого способа свечения;

14) Организация входных групп (крылец, навесов) в нежилые помещения первых этажей зданий в соответствии с архитектурным решением фасадов зданий и при условии обеспечения безопасного и комфортного передвижения пешеходов;

15) Организация парковок на специально отведенных площадках с

расчетным количеством парковочных мест согласно местным нормативам;

16) Обеспечение пожарной безопасности объектов культурного наследия и их защиты от динамических воздействий.

17) Сохранение гидрогеологических и экологических условий, необходимых для обеспечения сохранности объектов культурного наследия;

18) Организация ночной подсветки фасадов зданий.

Запрещается:

1) Применение в оформлении объектов капитального строительства, а также их частей ярких и контрастирующих цветовых решений, ярких или блестящих кровельных материалов, а также современных отделочных материалов (сайдинг, пластик и т.п.), оказывающих негативное визуальное влияние на окружающую историческую застройку;

2) Фрагментарная отделка фасадов, формирующих территории общего пользования (улицы, проезды, площадь) с применением отделочных материалов, не отвечающих характеристикам сложившейся среды;

3) Прокладка инженерных коммуникаций наземным и надземным способом, включая их установку на фасадах зданий, строений и сооружений;

4) Использование строительных технологий, создающих динамические нагрузки и оказывающих негативное воздействие на объекты культурного наследия и окружающую застройку;

5) Установка кондиционеров, антенн и иного инженерного оборудования на фасадах зданий, строений и сооружений, формирующих территории общего пользования;

6) Размещение отдельно стоящих крупноформатных средств наружной рекламы и информации;

7) Изменение существующего рельефа местности.

Требования к градостроительным регламентам в границах зоны регулирования застройки и хозяйственной деятельности объектов ЗРЗ-1.

Разрешается:

1) Реконструкция существующих и возведение новых объектов капитального строительства (от среднего уровня существующих отметок рельефа до максимально выступающих конструкций) - высотой не более 10 м;

2) Использование в отделке фасадов традиционных материалов (дерево, штукатурка под покраску, лицевой кирпич) с применением цветовой гаммы пастельных (не ярких) оттенков, с применением скатных крыш с углом наклона не более 40 градусов и использованием в покрытии кровли традиционных материалов (листовое железо) с применением в покраске тёмных матовых оттенков: коричневой, серой, зелёной гаммы, сурик.

Требования к градостроительным регламентам в границах зоны регулирования застройки и хозяйственной деятельности объектов ЗРЗ-2.

Разрешается:

1) Реконструкция существующих и возведение новых объектов капитального строительства (от среднего уровня существующих отметок рельефа до наиболее выступающей конструкции): высотой не более 15 м;

2) Общая площадь застройки от площади земельного участка не более 70%.

Запрещается:

1) Использование в отделке фасадов материалов, не характерных для сложившейся историко-архитектурной среды (сайдинг, деревянная рейка);

2) Размещение объекта капитального строительства производственного и складского назначения, эксплуатация которых создает опасность взрыва, пожара и (или) ведет к увеличению интенсивности движения грузовых транспортных средств;

3) Проведение работ, создающих динамические нагрузки на объект культурного наследия федерального значения «Административное здание» и окружающую историческую застройку.

Требования к градостроительным регламентам в границах зоны регулирования застройки и хозяйственной деятельности объектов ЗРЗ-3.

Разрешается:

1. Строительство объектов капитального строительства с соблюдением следующих требований:

- сооружения только для обслуживания транспортной и инженерной инфраструктуры;

- строительство только подземных объектов;

Запрещается:

1. Строительство объектов капитального строительства с нарушением требований к строительству объектов капитального строительства для данной зоны;

2. Строительство линейных объектов инженерной инфраструктуры наземным и надземным способами;

3. Строительство наземных транспортных многоуровневых развязок, мостов, эстакад, подвесных дорог, монорельсов, наземных линий метрополитена, а также надземных пешеходных переходов в виде отдельных сооружений.

**Зоны охраны объекта культурного наследия федерального значения
«Административное здание», 1928-1934 гг. (Республика Калмыкия, г. Элиста,
ул. Пушкина, д. 11)**

Описание местоположения границ зон охраны объекта культурного наследия.

Описание местоположения границ охранной зоны объекта культурного наследия – ОЗ (участок 1, участок 2, участок 3, участок 4)

Сведения об объекте		
№ п/п	Характеристики объекта	Описание характеристик
1	2	3
1	Местоположение объекта	Республика Калмыкия, г. Элиста Участок 1. От точки 1 до точки 2 в юго-восточном направлении 8.6 м, от точки 2 до точки 3 в юго-западном направлении 14.3 м, от точки 3 до точки 4 в юго-западном направлении 30.3 м, от точки 4 до точки 5 в юго-западном направлении 2.2 м, от точки 5 до точки 6 в юго-западном направлении 10.2 м, от точки 6 до точки 7 в юго-западном направлении 7.2 м, от точки 7 до точки 8 в юго-западном направлении 2.2 м, от точки 8 до точки 9 в юго-восточном направлении 5.0 м, от точки 9 до точки 10 в юго-восточном направлении 9.4 м, от точки 10 до точки 11 в юго-западном направлении 7.2 м, от точки 11 до точки 12 в юго-западном направлении 3.0 м, от точки 12 до точки 13 в юго-западном направлении 5.0 м, от точки 13 до точки 14 в северо-западном направлении 1.2 м, от точки 14 до точки 15 в северо-западном направлении 11.3 м, от точки 15 до точки 16 в юго-западном направлении 37.3 м, от точки 16 до точки 17 в юго-западном направлении 14.9 м, от точки 17 до точки 18 в юго-восточном направлении 17.3 м, от точки 18 до точки 19 в юго-западном направлении 1.6 м, от точки 19 до точки 20 в юго-западном направлении 5.4 м, от точки 20 до точки 21 в юго-западном направлении 1.6 м, от точки 21 до точки 22 в северо-западном

		<p>направлении 27.5 м, от точки 22 до точки 1 в северо-восточном направлении 142.9 м.</p>
		<p>Участок 2.</p> <p>От точки 1 до точки 2 в юго-восточном направлении 17.1 м, от точки 2 до точки 3 в юго-восточном направлении 33.7 м, от точки 3 до точки 4 в юго-восточном направлении 4.2 м, от точки 4 до точки 5 в юго-восточном направлении 72.5 м, от точки 5 до точки 6 в юго-восточном направлении 11.6 м, от точки 6 до точки 7 в юго-западном направлении 6.9 м, от точки 7 до точки 8 в юго-западном направлении 12.5 м, от точки 8 до точки 9 в юго-западном направлении 40.2 м, от точки 9 до точки 10 в северо-западном направлении 30.2 м, от точки 10 до точки 11 в северо-западном направлении 29.0 м, от точки 11 до точки 12 в северо-западном направлении 19.4 м, от точки 12 до точки 13 в юго-западном направлении 9.1 м, от точки 13 до точки 14 в северо-западном направлении 1.5 м, от точки 14 до точки 15 в юго-западном направлении 12.7 м, от точки 15 до точки 16 в юго-западном направлении 95.9 м, от точки 16 до точки 17 в северо-западном направлении 59.0 м, от точки 17 до точки 18 в северо-восточном направлении 118.3 м, от точки 18 до точки 1 в северо-восточном направлении 60.3 м.</p> <p>Участок 3.</p> <p>От точки 1 до точки 2 в юго-восточном направлении 27.9 м, от точки 2 до точки 3 в юго-западном направлении 70.0 м, от точки 3 до точки 4 в юго-западном направлении 129.9 м, от точки 4 до точки 5 в северо-западном направлении 28.6 м, от точки 5 до точки 6 в северо-восточном направлении 56.7 м, от точки 6 до точки 1 в северо-восточном направлении 142.0 м.</p>

		<p>Участок 4.</p> <p>От точки 1 до точки 2 в юго-восточном направлении 27.1 м, от точки 2 до точки 3 в юго-западном направлении 152.4 м, от точки 3 до точки 4 в северо-западном направлении 24.3 м, от точки 4 до точки 5 в северо-восточном направлении 140.3 м, от точки 5 до точки 6 в северо-восточном направлении 3.0 м, от точки 6 до точки 1 в северо-восточном направлении 9.0 м.</p>
2	Площадь объекта +/- величина погрешности определения площади (P+/- Дельта P)	26 637,59 м ² ± 57, 12 м ²
3	Иные характеристики объекта	-

Описание местоположения границ зоны регулирования застройки и хозяйственной застройки объекта культурного наследия – ЗРЗ-1

Сведения об объекте		
№ п/п	Характеристики объекта	Описание характеристик
1	2	3
1	Местоположение объекта	<p>Республика Калмыкия, г. Элиста</p> <p>Описание границ зоны регулирования застройки и хозяйственной деятельности ЗРЗ-1</p> <p>От точки 1 до точки 2 в юго-восточном направлении 115.6 м, от точки 2 до точки 3 в юго-западном направлении 8.2 м, от точки 3 до точки 4 в юго-западном направлении 15.0 м, от точки 4 до точки 5 в юго-западном направлении 2.5 м, от точки 5 до точки 6 в юго-западном направлении 11.2 м, от точки 6 до точки 7 в юго-восточном направлении 0.6 м, от точки 7 до точки 8 в юго-западном направлении 2.4 м, от</p>

		<p>точки 8 до точки 9 в юго-восточном направлении 0.8 м, от точки 9 до точки 10 в юго-западном направлении 1.8 м, от точки 10 до точки 11 в северо-западном направлении 0.8 м, от точки 11 до точки 12 в юго-западном направлении 1.9 м, от точки 12 до точки 13 в северо-западном направлении 3.4 м, от точки 13 до точки 14 в юго-западном направлении 12.8 м, от точки 14 до точки 15 в северо-западном направлении 12.6 м, от точки 15 до точки 16 в северо-восточном направлении 2.8 м, от точки 16 до точки 17 в северо-западном направлении 15.0 м, от точки 17 до точки 18 в северо-западном направлении 17.0 м, от точки 18 до точки 19 в северо-западном направлении 3.4 м, от точки 19 до точки 20 в юго-западном направлении 10.2 м, от точки 20 до точки 21 в северо-западном направлении 37.4 м, от точки 21 до точки 22 в северо-западном направлении 7.5 м, от точки 22 до точки 23 в северо-западном направлении 4.5 м, от точки 23 до точки 24 в северо-западном направлении 1.4 м, от точки 24 до точки 25 в северо-западном направлении 9.4 м, от точки 25 до точки 26 в северо-западном направлении 5.0 м, от точки 26 до точки 27 в северо-восточном направлении 2.2 м, от точки 27 до точки 28 в северо-восточном направлении 7.2 м, от точки 28 до точки 29 в северо-восточном направлении 10.2 м, от точки 29 до точки 30 в северо-восточном направлении 2.2 м, от точки 30 до точки 31 в северо-восточном направлении 30.3 м, от точки 31 до точки 1 в северо-восточном направлении 14.3 м.</p>
2	Площадь объекта +/- величина погрешности определения площади	7 001,37 м ² ± 29,29 м ²

	(P+/- Дельта P)	
3	Иные характеристики объекта	-

Описание местоположения границ зоны регулирования застройки и хозяйственной застройки объекта культурного наследия – ЗРЗ-2

Сведения об объекте		
№ п/п	Характеристики объекта	Описание характеристик
1	2	3
1	Местоположение объекта	Республика Калмыкия, г. Элиста
		<p>Описание границ зоны регулирования застройки и хозяйственной деятельности ЗРЗ-2</p> <p>От точки 1 до точки 2 в юго-восточном направлении 8.2 м, от точки 2 до точки 3 в юго-восточном направлении 12.8 м, от точки 3 до точки 4 в северо-восточном направлении 4.7 м, от точки 4 до точки 5 в северо-восточном направлении 12.9 м, от точки 5 до точки 6 в юго-восточном направлении 1.2 м, от точки 6 до точки 7 в юго-восточном направлении 4.5 м, от точки 7 до точки 8 в юго-восточном направлении 6.2 м, от точки 8 до точки 9 в юго-западном направлении 2.6 м, от точки 9 до точки 10 в юго-западном направлении 10.3 м, от точки 10 до точки 11 в юго-восточном направлении 14.8 м, от точки 11 до точки 12 в юго-восточном направлении 11.8 м, от точки 12 до точки 13 в северо-восточном направлении 1.3 м, от точки 13 до точки 14 в юго-восточном направлении 30.8 м, от точки 14 до точки 15 в юго-восточном направлении 5.5 м, от точки 15 до точки 16 в юго-восточном направлении 13.5 м, от точки 16 до точки 17 в юго-западном направлении 31.8 м, от точки 17 до точки 18 в юго-</p>

		западном направлении 18.9 м, от точки 18 до точки 19 в юго-западном направлении 4.1 м, от точки 19 до точки 20 в северо-западном направлении 109.6 м, от точки 20 до точки 21 в северо-восточном направлении 1.0 м, от точки 21 до точки 22 в юго-восточном направлении 3.0 м, от точки 22 до точки 23 в северо-восточном направлении 21.1 м, от точки 23 до точки 24 в северо-восточном направлении 14.8 м, от точки 24 до точки 25 в северо-восточном направлении 4.4 м, от точки 25 до точки 26 в северо-восточном направлении 2.1 м, от точки 26 до точки 1 в северо-восточном направлении 2.4 м.
2	Площадь объекта +/- величина погрешности определения площади (P+/- Дельта P)	5 993,16 м ² ± 27,09 м ²
3	Иные характеристики объекта	-

Описание местоположения границ зоны регулирования застройки и хозяйственной застройки объекта культурного наследия – ЗРЗ-3

Сведения об объекте		
№ п/п	Характеристики объекта	Описание характеристик
1	2	3
1	Местоположение объекта	Республика Калмыкия, г. Элиста Описание границ территории зоны регулирования застройки и хозяйственной деятельности ЗРЗ-3. От точки 1 до точки 2 в юго-восточном направлении 5.6 м, от точки 2 до точки 3 в юго-восточном направлении 24.3 м, от точки 3 до точки 4 в северо-

		<p>восточном направлении 152.4 м, от точки 4 до точки 5 в юго-восточном направлении 8.5 м, от точки 5 до точки 6 в юго-западном направлении 142.9 м, от точки 6 до точки 7 в юго-восточном направлении 27.5 м, от точки 7 до точки 8 в северо-восточном направлении 1.6 м, от точки 8 до точки 9 в юго-восточном направлении 71.5 м, от точки 9 до точки 10 в юго-западном направлении 1.0 м, от точки 10 до точки 11 в юго-восточном направлении 40.9 м, от точки 11 до точки 12 в юго-западном направлении 26.3 м, от точки 12 до точки 13 в северо-западном направлении 11.6 м, от точки 13 до точки 14 в северо-западном направлении 72.5 м, от точки 14 до точки 15 в северо-западном направлении 4.2 м, от точки 15 до точки 16 в северо-западном направлении 33.7 м, от точки 16 до точки 17 в северо-западном направлении 17.1 м, от точки 17 до точки 18 в юго-западном направлении 60.3 м, от точки 18 до точки 19 в юго-западном направлении 118.3 м, от точки 19 до точки 20 в северо-западном направлении 13.7 м, от точки 20 до точки 21 в северо-восточном направлении 118.3 м, от точки 21 до точки 22 в северо-восточном направлении 70.0 м, от точки 22 до точки 23 в северо-западном направлении 27.9 м, от точки 23 до точки 1 в северо-восточном направлении 8.2 м.</p>
2	Площадь объекта +/- величина погрешности определения площади (P+/- Дельта P)	8182,66 м ² ± 31,66 м ²
3	Иные характеристики объекта	-

Сведения о местоположении границ зон охраны объекта культурного наследия (перечень координат характерных (поворотных) точек).

Сведения о местоположении границ охранной зоны объекта культурного наследия федерального значения – ОЗ (участок 1, участок 2, участок 3, участок 4)

Сведения о местоположении границ объекта					
1. Система координат МСК-71.1					
2. Сведения о характерных точках границ объекта					
Обозначение характерных точек границ	Координаты, м		Метод определения координат характерной точки	Средняя квадратическая погрешность положения характерной точки (M _t), м	Описание обозначения точки на местности (при наличии)
	Геодезическая система координат				
	X	Y			
1	2	3	4	5	6
ОЗ (уч. 1)	-	-	-	-	-
1	42468,25	19919,93	Картометрический метод	0.10	-
2	42459,83	19921,66	Картометрический метод	0.10	-
3	42456,60	19907,74	Картометрический метод	0.10	-
4	42449,77	19878,26	Картометрический метод	0.10	-
5	42449,14	19876,14	Картометрический метод	0.10	-
6	42447,37	19866,06	Картометрический метод	0.10	-
7	42445,76	19859,03	Картометрический метод	0.10	-
8	42445,27	19856,91	Картометрический метод	0.10	-
9	42440,42	19857,97	Картометрический метод	0.10	-
10	42431,24	19859,83	Картометрический метод	0.10	-
11	42429,61	19852,84	Картометрический метод	0.10	-
12	42428,78	19849,94	Картометрический метод	0.10	-
13	42427,68	19845,08	Картометрический метод	0.10	-
14	42428,81	19844,82	Картометрический метод	0.10	-
15	42439,78	19842,32	Картометрический метод	0.10	-
16	42431,17	19806,00	Картометрический метод	0.10	-

17	42427,73	19791,50	Картометрический метод	0.10	-
18	42410,79	19795,22	Картометрический метод	0.10	-
19	42410,45	19793,66	Картометрический метод	0.10	-
20	42409,37	19788,34	Картометрический метод	0.10	-
21	42409,06	19786,80	Картометрический метод	0.10	-
22	42435,91	19780,74	Картометрический метод	0.10	-
1	42468,25	19919,93	Картометрический метод	0.10	-
О3 (уч. 2)	-	-	-	-	-
23	42428,88	19753,87	Картометрический метод	0.10	-
24	42412,30	19757,90	Картометрический метод	0.10	-
25	42379,54	19765,61	Картометрический метод	0.10	-
26	42375,49	19766,54	Картометрический метод	0.10	-
27	42304,91	19783,20	Картометрический метод	0.10	-
28	42293,62	19785,86	Картометрический метод	0.10	-
29	42292,03	19779,13	Картометрический метод	0.10	-
30	42289,16	19766,97	Картометрический метод	0.10	-
31	42279,60	19727,94	Картометрический метод	0.10	-
32	42308,96	19720,86	Картометрический метод	0.10	-
33	42337,13	19714,12	Картометрический метод	0.10	-
34	42355,97	19709,65	Картометрический метод	0.10	-
35	42353,92	19700,83	Картометрический метод	0.10	-
36	42355,38	19700,47	Картометрический метод	0.10	-
37	42352,39	19688,13	Картометрический метод	0.10	-
38	42329,81	19594,93	Картометрический метод	0.10	-
39	42386,93	19580,22	Картометрический метод	0.10	-
40	42413,61	19695,52	Картометрический метод	0.10	-
23	42428,88	19753,87	Картометрический метод	0.10	-
О3 (уч. 3)	-	-	-	-	-
41	42471,45	19754,40	Картометрический метод	0.10	-

42	42444,27	19760,66	Картометрический метод	0.10	-
43	42426,89	19692,88	Картометрический метод	0.10	-
44	42397,74	19566,32	Картометрический метод	0.10	-
45	42425,81	19561,05	Картометрический метод	0.10	-
46	42439,81	19615,99	Картометрический метод	0.10	-
41	42471,45	19754,40	Картометрический метод	0.10	-
О3 (уч. 4)	-	-	-	-	-
47	42502,86	19911,55	Картометрический метод	0.10	-
48	42476,47	19917,65	Картометрический метод	0.10	-
49	42443,99	19768,79	Картометрический метод	0.10	-
50	42467,67	19763,33	Картометрический метод	0.10	-
51	42500,23	19899,85	Картометрический метод	0.10	-
52	42500,98	19902,75	Картометрический метод	0.10	-
47	42502,86	19911,55	Картометрический метод	0.10	-
3. Сведения о характерных точках части (частей) границы объекта					
	Координаты, м				
Обозначение характерных точек границ	X	Y	Метод определения координат характерной точки	Средняя квадратическая погрешность положения характерной точки (M _t), м	Описание обозначения точки на местности (при наличии)
1	2	3	4	5	6
-	-	-	-	-	-

Сведения о местоположении границ зоны регулирования застройки и хозяйственной деятельности объекта культурного наследия федерального значения – ЗРЗ-1

Сведения о местоположении границ объекта					
1. Система координат МСК-71.1					
2. Сведения о характерных точках границ объекта					
Обозначение характерных точек границ	Координаты, м		Метод определения координат характерной точки	Средняя квадратическа я погрешность положения характерной точки (Mt), м	Описание обозначения точки на местности (при наличии)
	Геодезическая система координат				
	X	Y			
1	2	3	4	5	6
ЗРЗ-1	-	-	-	-	-
1	42459,83	19921,66	Картометрический метод	0.10	-
2	42346,60	19944,91	Картометрический метод	0.10	-
3	42344,93	19936,92	Картометрический метод	0.10	-
4	42341,86	19922,23	Картометрический метод	0.10	-
5	42340,82	19919,95	Картометрический метод	0.10	-
6	42338,34	19909,04	Картометрический метод	0.10	-
7	42337,77	19909,14	Картометрический метод	0.10	-
8	42337,36	19906,79	Картометрический метод	0.10	-
9	42336,58	19906,93	Картометрический метод	0.10	-
10	42336,24	19905,15	Картометрический метод	0.10	-
11	42337,04	19905,00	Картометрический метод	0.10	-
12	42336,62	19903,11	Картометрический метод	0.10	-
13	42339,99	19902,47	Картометрический метод	0.10	-
14	42336,87	19890,06	Картометрический метод	0.10	-
15	42349,10	19887,06	Картометрический метод	0.10	-
16	42349,76	19889,78	Картометрический метод	0.10	-
17	42364,32	19886,16	Картометрический метод	0.10	-
18	42380,77	19882,05	Картометрический метод	0.10	-

19	42384,08	19881,24	Картометрический метод	0.10	-
20	42381,75	19871,35	Картометрический метод	0.10	-
21	42418,22	19862,86	Картометрический метод	0.10	-
22	42425,52	19861,16	Картометрический метод	0.10	-
23	42429,92	19860,13	Картометрический метод	0.10	-
24	42431,24	19859,83	Картометрический метод	0.10	-
25	42440,42	19857,97	Картометрический метод	0.10	-
26	42445,27	19856,91	Картометрический метод	0.10	-
27	42445,76	19859,03	Картометрический метод	0.10	-
28	42447,37	19866,06	Картометрический метод	0.10	-
29	42449,14	19876,14	Картометрический метод	0.10	-
30	42449,77	19878,26	Картометрический метод	0.10	-
31	42456,60	19907,74	Картометрический метод	0.10	-
1	42459,83	19921,66	Картометрический метод	0.10	-

3. Сведения о характерных точках части (частей) границы объекта

Обозначение характерных точек границ	Координаты, м		Метод определения координат характерной точки	Средняя квадратическая погрешность положения характерной точки (Mt), м	Описание обозначения точки на местности (при наличии)
	X	Y			
1	2	3	4	5	6
-	-	-	-	-	-

Сведения о местоположении границ зоны регулирования застройки и хозяйственной деятельности объекта культурного наследия федерального значения – ЗРЗ-2

Сведения о местоположении границ объекта					
1. Система координат МСК-71.1					
2. Сведения о характерных точках границ объекта					
Обозначение характерных точек границ	Координаты, м		Метод определения координат характерной точки	Средняя квадратическа я погрешность положения характерной точки (Mt), м	Описание обозначения точки на местности (при наличии)
	Геодезическая система координат				
	X	Y			
1	2	3	4	5	6
ЗРЗ-2	-	-	-	-	-
1	42351,70	19849,28	Картометрический метод	0.10	-
2	42343,71	19851,06	Картометрический метод	0.10	-
3	42331,31	19854,31	Картометрический метод	0.10	-
4	42332,32	19858,90	Картометрический метод	0.10	-
5	42334,86	19871,54	Картометрический метод	0.10	-
6	42333,75	19872,08	Картометрический метод	0.10	-
7	42329,30	19872,94	Картометрический метод	0.10	-
8	42323,24	19874,23	Картометрический метод	0.10	-
9	42322,33	19871,78	Картометрический метод	0.10	-
10	42318,74	19862,08	Картометрический метод	0.10	-
11	42304,35	19865,35	Картометрический метод	0.10	-
12	42292,85	19867,95	Картометрический метод	0.10	-
13	42293,21	19869,24	Картометрический метод	0.10	-
14	42263,12	19875,82	Картометрический метод	0.10	-
15	42257,81	19877,17	Картометрический метод	0.10	-
16	42244,63	19880,12	Картометрический метод	0.10	-
17	42237,52	19849,08	Картометрический метод	0.10	-
18	42233,34	19830,61	Картометрический метод	0.10	-
19	42232,38	19826,67	Картометрический метод	0.10	-

20	42339,33	19802,54	Картометрический метод	0.10	-
21	42339,54	19803,50	Картометрический метод	0.10	-
22	42339,05	19806,51	Картометрический метод	0.10	-
23	42343,89	19827,08	Картометрический метод	0.10	-
24	42349,54	19840,74	Картометрический метод	0.10	-
25	42350,61	19844,97	Картометрический метод	0.10	-
26	42351,12	19846,96	Картометрический метод	0.10	-
1	42351,70	19849,28	Картометрический метод	0.10	-
3. Сведения о характерных точках части (частей) границы объекта					
Обозначение характерных точек границ	Координаты, м		Метод определения координат характерной точки	Средняя квадратическая погрешность положения характерной точки (Mt), м	Описание обозначения точки на местности (при наличии)
	X	Y			
1	2	3	4	5	6
-	-	-	-	-	-

Сведения о местоположении границ зоны регулирования застройки и хозяйственной деятельности объекта культурного наследия федерального значения – ЗРЗ-3

Сведения о местоположении границ объекта					
1. Система координат МСК-71.1					
2. Сведения о характерных точках границ объекта					
Обозначение характерных точек границ	Координаты, м		Метод определения координат характерной точки	Средняя квадратическая погрешность положения характерной точки (Mt), м	Описание обозначения точки на местности (при наличии)
	Геодезическая система координат				
	X	Y			
1	2	3	4	5	6
ЗРЗ-3	-	-	-	-	-
1	42473,20	19762,42	Картометрический метод	0.10	-
2	42467,67	19763,33	Картометрический метод	0.10	-
3	42443,99	19768,79	Картометрический метод	0.10	-
4	42476,47	19917,65	Картометрический метод	0.10	-

5	42468,25	19919,93	Картометрический метод	0.10	-
6	42435,91	19780,74	Картометрический метод	0.10	-
7	42409,06	19786,80	Картометрический метод	0.10	-
8	42409,37	19788,34	Картометрический метод	0.10	-
9	42339,54	19803,50	Картометрический метод	0.10	-
10	42339,33	19802,54	Картометрический метод	0.10	-
11	42299,42	19811,54	Картометрический метод	0.10	-
12	42293,62	19785,86	Картометрический метод	0.10	-
13	42304,91	19783,20	Картометрический метод	0.10	-
14	42375,49	19766,54	Картометрический метод	0.10	-
15	42379,54	19765,61	Картометрический метод	0.10	-
16	42412,30	19757,90	Картометрический метод	0.10	-
17	42428,88	19753,87	Картометрический метод	0.10	-
18	42413,61	19695,52	Картометрический метод	0.10	-
19	42386,93	19580,22	Картометрический метод	0.10	-
20	42400,35	19577,62	Картометрический метод	0.10	-
21	42426,89	19692,88	Картометрический метод	0.10	-
22	42444,27	19760,66	Картометрический метод	0.10	-
23	42471,45	19754,40	Картометрический метод	0.10	-
1	42473,20	19762,42	Картометрический метод	0.10	-

3. Сведения о характерных точках части (частей) границы объекта

Обозначение характерных точек границ	Координаты, м		Метод определения координат характерной точки	Средняя квадратическая погрешность положения характерной точки (Mt), м	Описание обозначения точки на местности (при наличии)
	X	Y			
1	2	3	4	5	6
-	-	-	-	-	-

Раздел 4
План границ объекта

ОХРАННАЯ ЗОНА ОБЪЕКТА КУЛЬТУРНОГО НАСЛЕДИЯ - ОЗ
объекта культурного наследия федерального значения
«Административное здание», 1928-1934 гг.
(Республика Калмыкия, г. Элиста, ул. Пушкина, д. 11).



Масштаб 1:2000

Используемые условные знаки и обозначения

-  - граница ЗОУИП
-  - обозначение характерной точки границы ЗОУИП

Подпись

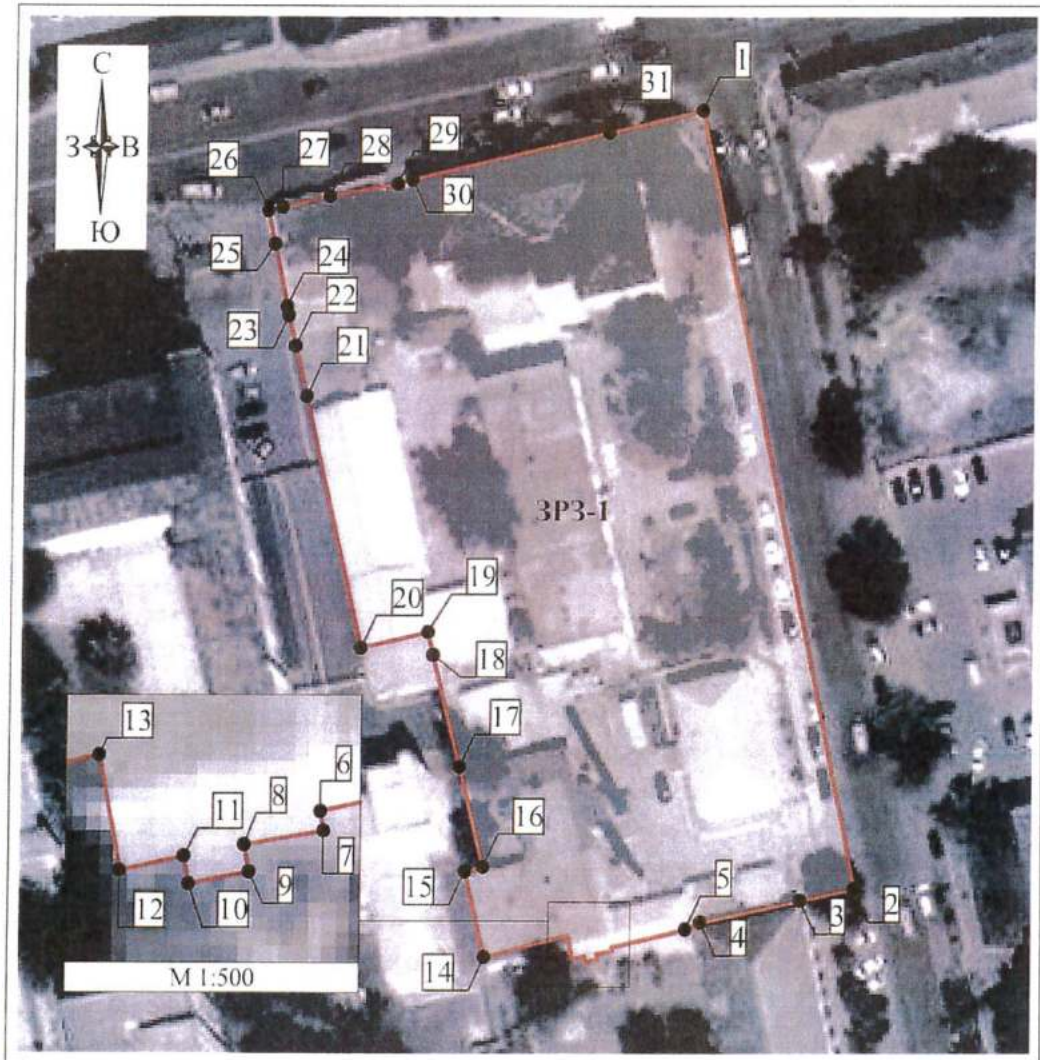


Дата 20 апреля 2022г.

Раздел 4

План границ объекта

ЗОНА РЕГУЛИРОВАНИЯ ЗАСТРОЙКИ - ЗРЗ - I
объекта культурного наследия федерального значения
«Административное здание», 1928-1934 гг.
(Республика Калмыкия, г. Элиста, ул. Пушкина, д. 11).



Масштаб 1: 1000

Используемые условные знаки и обозначения

-  - граница ЗОУИТ
-  - обозначение характерной точки границы ЗОУИТ

Подпись



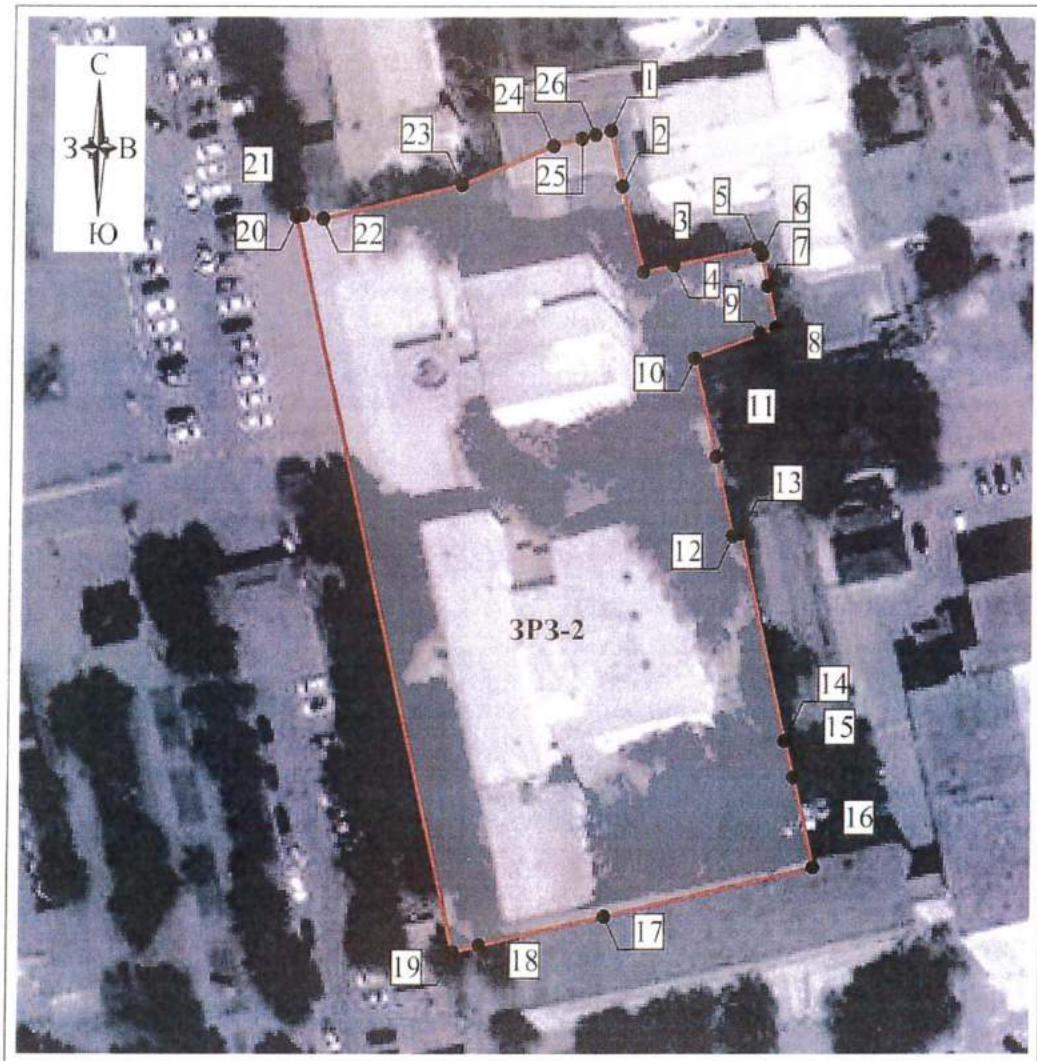
Дата "20" апреля 2022г.

Место для отрисовки печати (справа на линии) знака, составившего описание местоположения границ объекта

Раздел 4

План границ объекта

ЗОНА РЕГУЛИРОВАНИЯ ЗАСТРОЙКИ - ЗРЗ - 2
объекта культурного наследия федерального значения
«Административное здание», 1928-1934 гг.
(Республика Калмыкия, г. Элиста, ул. Пушкина, д. 11).



Масштаб 1: 1000

Используемые условные знаки и обозначения

-  - граница ЗОУИТ
-  - обозначение характерной точки границы ЗОУИТ

Подпись



Дата "20" апреля 2022г.

Место для отрисовки печати (при наличии) лица, составившего описание местоположения границ объекта

Раздел 4
План границ объекта

ЗОНА РЕГУЛИРОВАНИЯ ЗАСТРОЙКИ - ЗРЗ-3
объекта культурного наследия федерального значения
«Административное здание», 1928-1934 гг.
(Республика Калмыкия, г. Элиста, ул. Пушкина, д. 11).



Масштаб 1: 2000

Неиспользуемые условные знаки и обозначения

-  - граница ЗОУИТ
-  - обозначение характерной точки границы ЗОУИТ

Подпись  
Дата 05 сентября 2022г.