



**Об охранной зоне памятника природы Республики Калмыкия  
«Тюльпановая степь»**

В соответствии с пунктом 11 статьи 2 Федерального закона от 14 марта 1995 года № 33-ФЗ «Об особо охраняемых природных территориях», пунктами 5 и 19 Правил создания охранных зон отдельных категорий особо охраняемых природных территорий, установления их границ, определения режима охраны и использования земельных участков и водных объектов в границах таких зон, утвержденных постановлением Правительства Российской Федерации от 19 февраля 2015 года № 138 «Об утверждении Правил создания охранных зон отдельных категорий особо охраняемых природных территорий, установления их границ, определения режима охраны и использования земельных участков и водных объектов в границах таких зон», постановляю:

1. Создать охранную зону памятника природы регионального значения «Тюльпановая степь».
2. Утвердить:

Положение об охранной зоне памятника природы регионального значения «Тюльпановая степь» (приложение № 1);

границу охранной зоны памятника природы регионального значения «Тюльпановая степь» (приложение № 2).

Глава  
Республики Калмыкия



Б. Хасиков

г. Элиста

27 декабря 2024 г.

№ 314

Приложение № 1  
к Указу Главы  
Республики Калмыкия  
от 27 декабря 2024 г.  
№ 314

Положение  
об охранной зоне памятника природы регионального значения  
«Тюльпановая степь»

I. Общие положения

1. Настоящее Положение разработано в соответствии с Федеральным законом от 14 марта 1995 года № 33-ФЗ «Об особо охраняемых природных территориях» и постановлением Правительства Российской Федерации от 19 февраля 2015 года № 138 «Об утверждении Правил создания охранных зон отдельных категорий особо охраняемых природных территорий, установления их границ, определения режима охраны и использования земельных участков и водных объектов в границах таких зон».

2. Охранная зона памятника природы регионального значения «Тюльпановая степь» (далее соответственно - охранный зона памятника природы, памятник природы) создана с целью предотвращения неблагоприятных антропогенных воздействий на памятник природы.

3. Охранная зона памятника природы расположена на территории Октябрьского сельского муниципального образования Приютненского районного муниципального образования Республики Калмыкия.

Территория охранной зоны памятника природы включает в себя земли сельскохозяйственного назначения.

4. Земельные участки, включенные в границы охранной зоны памятника природы, у собственников, землепользователей, землевладельцев и арендаторов (далее - правообладатели земельных участков) не изымаются и используются ими с соблюдением режима охранной зоны памятника природы, установленного настоящим Положением.

5. Площадь охранной зоны памятника природы составляет 113,94 га.

6. Граница охранной зоны памятника природы обозначается на местности специальными предупредительными аншлагами и информационными знаками.

7. Изменение границы охранной зоны памятника природы, а также режима охранной зоны памятника природы осуществляется в том же порядке, что и их создание.

## II. Режим охранной зоны памятника природы

8. На территории охранной зоны запрещается всякая деятельность, влекущая за собой нарушение сохранности памятника природы, и деятельность, оказывающая негативное (вредное) воздействие на природные комплексы памятника природы, в том числе:

- 1) разведка и добыча полезных ископаемых;
- 2) взрывные работы;
- 3) нарушение геологических обнажений;
- 4) возведения объектов капитального строительства;
- 5) осуществление мойки и заправки топливом транспортных средств;
- 6) распашка;
- 7) использование пиротехнических изделий;
- 8) выжигание травостоя;
- 9) размещение отходов производства и потребления, химических, взрывчатых, токсичных, отравляющих и ядовитых веществ, пунктов захоронения радиоактивных и биологических отходов;
- 10) уничтожение и повреждение специальных предупредительных аншлагов и информационных знаков, обозначающих границу охранной зоны памятника природы, информирующих о режиме охранной зоны памятника природы.

9. На территории охранной зоны памятника природы хозяйственная деятельность осуществляется с соблюдением режима охранной зоны памятника природы, установленного настоящим Положением, выполнением Требований по предотвращению гибели объектов животного мира при осуществлении производственных процессов, а также при эксплуатации транспортных магистралей, трубопроводов, линий связи и электропередачи, утвержденных постановлением Правительства Российской Федерации от 13 августа 1996 г. № 997, Требований и иных нормативных правовых актов в области охраны окружающей среды предотвращению гибели объектов животного мира при осуществлении производственных процессов, а также при эксплуатации транспортных магистралей, трубопроводов, линий связи и электропередачи, утвержденных постановлением Правительства Республики Калмыкия от 13 ноября 2008 года № 395, и иных нормативных правовых актов в области охраны окружающей среды.

10. Правообладатели земельных участков, а также иные физические и юридические лица обязаны соблюдать режим охранной зоны памятника природы, установленный настоящим Положением, и несут за его нарушение административную ответственность в соответствии с законодательством Российской Федерации.

11. Граница охранной зоны памятника природы и режим охранной зоны памятника природы, установленный настоящим Положением, в обязательном порядке учитываются при подготовке и внесении

изменений в Схему территориального планирования Республики Калмыкия, Генеральный план Октябрьского сельского муниципального образования, Правила землепользования и застройки Октябрьского сельского муниципального образования Республики Калмыкия.

### III. Региональный государственный контроль (надзор) в области охраны и использования памятника природы

12. На территории охранной зоны памятника природы региональный государственный контроль (надзор) в области охраны и использования памятника природы осуществляется бюджетным учреждением Республики Калмыкия «Дирекция особо охраняемых природных территорий Республики Калмыкия» в соответствии с Положением о региональном государственном контроле (надзоре) в области охраны и использования особо охраняемых природных территорий, утвержденным постановлением Правительства Республики Калмыкия № 385 от 29 сентября 2021 года «Об утверждении Положения о региональном государственном контроле (надзоре) в области охраны и использования особо охраняемых природных территорий».

Приложение № 2  
к Указу Главы  
Республики Калмыкия  
от 27 декабря 2024 г.  
№ 314

## ГРАНИЦА

охранной зоны памятника природы регионального значения  
«Тюльпановая степь»

Таблица 1		
<b>СВЕДЕНИЯ</b>		
о местоположении границы охранной зоны памятника природы регионального значения «Тюльпановая степь»		
№ п/п	Характеристики объекта	Описание характеристик
1	2	3
1	Местоположение объекта	Республика Калмыкия, р-н Приютненский, Октябрьское сельское муниципальное образований
2	Площадь объекта ± величина погрешности определения площади ( $P \pm \Delta P$ )	1139363±9340 кв.м
3	Иные характеристики объекта	—

**СВЕДЕНИЯ**  
о местоположении границы охранной зоны памятника природы регионального значения  
«Тюльпановая степь»

1. Система координат *МСК 08, зона 2*

## 2. Сведения о характерных точках границ объекта

Обозначение характерных точек границ	Координаты, м	
	X	Y
1	409378,14	2221796,67
2	409413,06	2221985,46
3	409413,62	2222181,98
4	409332,07	2222537,30
5	409159,52	2222924,07
6	408732,58	2223245,38
7	408673,07	2223307,76
8	408563,92	2223486,65
9	408492,27	2223678,21
10	408428,04	2223957,79
11	408187,77	2225331,62
12	408135,38	2225787,19
13	408125,37	2226223,61
14	408157,79	2226802,41
15	408250,71	2227151,79
16	408278,74	2227305,57
17	408384,16	2227633,35
18	408491,35	2228215,73
19	408492,54	2228403,77
20	408620,68	2229118,07
21	408694,11	2229283,19
22	408733,23	2229540,90
23	408730,08	2229755,90
24	408487,73	2229746,59
25	407751,05	2229627,89
26	407429,94	2231392,72
27	407616,20	2231422,93
28	407425,86	2232718,03
29	406976,98	2232651,48
30	406953,90	2232853,17
31	406834,14	2233358,53
32	406803,94	2233575,83
33	406810,85	2233839,77
34	406066,33	2233737,47
35	405697,78	2235783,76
36	406455,36	2235909,19
37	406586,05	2235153,97
38	406756,85	2235189,99
39	406552,05	2236318,03
40	406363,34	2237457,44
41	405944,93	2239703,21
42	406200,62	2239762,71
43	406153,57	2239985,56
44	406193,53	2240020,50

45	405820,29	2242495,73
46	405066,04	2242895,09
47	404151,74	2243237,92
48	404003,46	2243330,98
49	403967,41	2242802,65
50	403993,11	2242704,44
51	404013,53	2242646,65
52	403994,02	2242589,75
53	404006,86	2242561,01
54	404034,54	2242556,29
55	404037,52	2242528,79
56	404031,28	2242505,29
57	403993,40	2242416,29
58	403992,22	2242397,60
59	404015,72	2242354,69
60	404056,86	2242335,76
61	404093,36	2242319,81
62	404120,04	2242277,21
63	404118,53	2242221,17
64	404122,20	2242179,13
65	404152,46	2242116,19
66	404212,36	2242067,15
67	404320,69	2241996,19
68	404334,10	2241979,84
69	404337,19	2241957,37
70	404311,76	2241864,15
71	404307,49	2241634,51
72	404327,60	2241578,90
73	404364,34	2241531,29
74	404371,77	2241500,47
75	404360,29	2241422,23
76	404337,27	2241325,73
77	404340,29	2241258,17
78	404359,96	2241213,42
79	404391,59	2241168,90
80	404400,78	2241136,02
81	404399,64	2241113,60
82	404380,37	2241032,45
83	404340,30	2240922,30
84	404334,41	2240852,48
85	404346,21	2240773,10
86	404382,41	2240681,76
87	404331,87	2240604,86
88	404280,07	2240494,42
89	404265,78	2240445,55
90	404262,16	2240380,31
91	404279,24	2240336,15
92	404303,98	2240307,01
93	404368,79	2240260,17
94	404502,88	2240181,08
95	404550,08	2240145,90
96	404596,01	2240090,52
97	404649,88	2240000,35
98	404685,58	2239927,03
99	404704,07	2239876,94

100	404708,44	2239778,15
101	404696,87	2239711,47
102	404654,54	2239594,90
103	404609,69	2239494,62
104	404521,78	2239248,52
105	404499,03	2239212,65
106	404439,99	2239139,39
107	404341,14	2239050,63
108	404191,00	2238937,00
109	404138,78	2238895,58
110	404131,39	2238865,14
111	404162,27	2238833,00
112	404196,17	2238788,86
113	404179,81	2238744,04
114	404182,14	2238730,96
115	404230,78	2238661,80
116	404260,02	2238654,14
117	404371,22	2238758,35
118	404431,42	2238766,74
119	404523,65	2238754,06
120	404615,34	2238851,46
121	404624,89	2238988,73
122	404721,35	2238983,27
123	404755,57	2238894,25
124	404765,97	2238798,63
125	404770,90	2238713,08
126	404746,84	2238674,13
127	404743,32	2238653,03
128	404769,44	2238592,82
129	404773,04	2238534,81
130	404762,80	2238471,54
131	404740,59	2238388,74
132	404780,50	2238337,54
133	404803,39	2238251,86
134	404828,64	2238105,40
135	404871,05	2237941,81
136	404935,73	2237691,83
137	404974,80	2237490,50
138	405016,12	2237141,10
139	405057,78	2236986,34
140	405123,45	2236903,17
141	405222,18	2236616,90
142	405523,50	2235827,74
143	405588,48	2235719,07
144	405611,55	2235656,84
145	405635,50	2235445,88
146	405644,70	2235088,74
147	405688,54	2234861,70
148	405838,63	2234479,58
149	405979,18	2233720,85
150	406081,30	2233263,19
151	406116,06	2233190,22
152	406137,20	2232959,68
153	406202,07	2232694,88
154	406207,84	2232509,87



155	406187,19	2232074,69
156	406240,27	2231839,53
157	406368,63	2231595,13
158	406579,08	2231418,88
159	406666,18	2231292,05
160	406696,03	2231172,90
161	406682,06	2230890,77
162	406632,48	2230606,53
163	406528,19	2230341,68
164	406420,10	2230203,53
165	406223,23	2230049,35
166	406212,47	2230025,13
167	406229,76	2229864,22
168	406271,25	2229784,88
169	406458,17	2229680,57
170	406544,38	2229624,19
171	406687,81	2229404,49
172	406746,13	2229234,36
173	406743,75	2229000,75
174	406713,13	2228918,23
175	406678,99	2228846,54
176	406678,91	2228736,19
177	406721,45	2228523,44
178	406823,35	2228201,08
179	406827,86	2228106,08
180	406822,43	2227990,23
181	406862,91	2227811,42
182	406949,14	2227580,90
183	407060,32	2227395,16
184	407156,10	2227163,73
185	407200,78	2226833,94
186	407245,63	2226744,84
187	407400,49	2226570,83
188	407520,70	2226426,98
189	407595,36	2226316,18
190	407690,87	2226085,36
191	407763,57	2225740,78
192	407802,17	2225328,78
193	407749,47	2225030,42
194	407726,73	2224698,46
195	407753,86	2224617,67
196	407952,93	2224331,91
197	408070,50	2224102,55
198	408110,54	2223966,57
199	408110,14	2223780,55
200	408084,77	2223692,31
201	408109,98	2223576,18
202	408103,67	2223483,42
203	407959,32	2223110,27
204	407969,62	2223074,07
205	408009,94	2223052,85
206	408039,38	2223060,69
207	408093,96	2223120,43
208	408159,26	2223137,20
209	408292,20	2223093,05

210	408653,33	2222664,81
211	408779,56	2222587,65
212	408855,87	2222190,50
213	408985,32	2221887,34
214	409006,25	2221789,52
215	409049,35	2221711,00
216	409122,52	2221619,83
217	409179,32	2221583,90
218	409230,25	2221578,56
219	409270,55	2221584,52
220	409308,77	2221621,65
1	409378,14	2221796,67
221	409334,00	2222164,49
222	409254,56	2222288,37
223	409228,44	2222436,46
224	409230,54	2222618,31
225	409214,74	2222706,30
226	409110,16	2222900,38
227	408936,97	2223059,86
228	408715,11	2223232,65
229	408648,21	2223294,28
230	408538,32	2223473,47
231	408471,92	2223671,76
232	408401,89	2223955,63
233	408156,83	2225329,25
234	408101,65	2225788,37
235	408095,98	2226226,44
236	408133,12	2226805,17
237	408220,41	2227156,55
238	408247,27	2227307,48
239	408348,83	2227636,57
240	408444,12	2228216,69
241	408428,74	2228400,22
242	408570,08	2229135,51
243	408633,74	2229285,38
244	408662,72	2229543,26
245	408651,19	2229747,74
246	408488,52	2229741,65
247	407747,02	2229622,17
248	407424,11	2231396,85
249	407610,43	2231426,87
250	407421,63	2232712,42
251	406972,61	2232645,76
252	406949,03	2232852,00
253	406829,23	2233357,62
254	406798,93	2233575,55
255	406805,69	2233833,97
256	406062,26	2233731,84
257	405691,95	2235787,87
258	406459,45	2235914,96
259	406589,76	2235159,87
260	406751,10	2235193,93
261	406547,12	2236317,17
262	406360,11	2237417,69

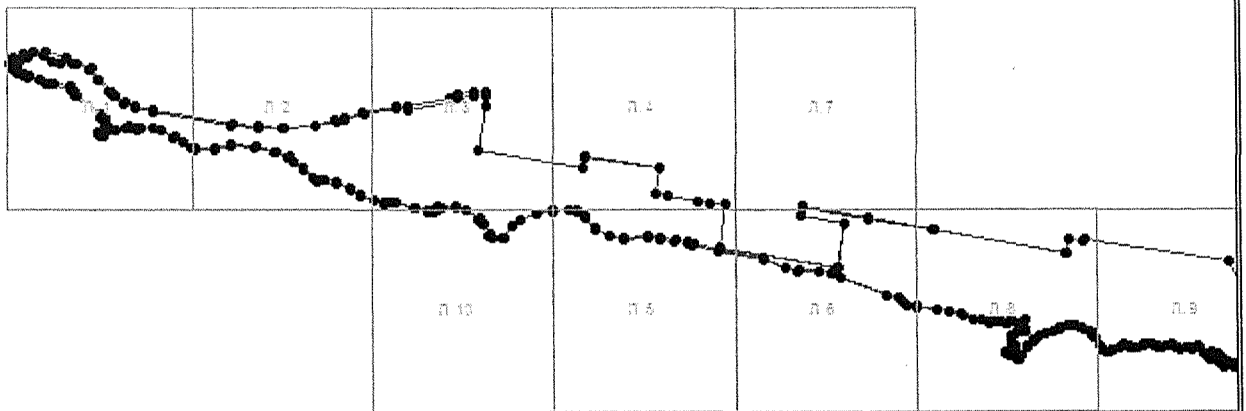
263	405939,15	2239707,02
264	406194,72	2239766,49
265	406148,08	2239987,40
266	406188,25	2240022,59
267	405815,71	2242492,46
268	405063,69	2242890,65
269	404135,67	2243231,94
270	404007,77	2243309,44
271	403972,40	2242802,70
272	403997,94	2242705,71
273	404020,58	2242644,16
274	404002,72	2242588,13
275	404013,19	2242569,85
276	404039,49	2242587,73
277	404070,70	2242551,99
278	404074,38	2242473,36
279	404039,12	2242470,08
280	404014,07	2242397,08
281	404033,55	2242358,28
282	404068,26	2242342,42
283	404094,77	2242338,28
284	404117,97	2242373,06
285	404157,08	2242356,50
286	404155,16	2242326,34
287	404119,33	2242306,15
288	404164,01	2242245,54
289	404171,96	2242259,96
290	404196,42	2242239,25
291	404216,91	2242248,98
292	404237,14	2242287,40
293	404266,58	2242206,08
294	404244,47	2242211,01
295	404220,60	2242169,61
296	404198,67	2242156,17
297	404172,79	2242172,11
298	404146,92	2242185,85
299	404144,86	2242171,12
300	404168,83	2242124,27
301	404220,02	2242075,15
302	404339,90	2241993,93
303	404351,16	2241969,77
304	404324,96	2241864,03
305	404318,06	2241738,24
306	404318,36	2241630,17
307	404339,45	2241577,42
308	404378,77	2241540,33
309	404382,08	2241501,38
310	404371,09	2241420,42
311	404345,63	2241315,02
312	404352,07	2241257,00
313	404366,39	2241219,65
314	404397,67	2241178,06
315	404408,28	2241145,80
316	404408,61	2241110,52
317	404385,12	2241030,88

318	404345,01	2240920,59
319	404339,41	2240852,53
320	404351,49	2240782,05
321	404393,24	2240684,31
322	404340,34	2240603,67
323	404295,30	2240510,98
324	404273,52	2240444,95
325	404271,51	2240386,13
326	404279,57	2240352,01
327	404303,43	2240318,42
328	404362,64	2240276,36
329	404485,72	2240209,55
330	404556,45	2240155,11
331	404607,07	2240090,90
332	404682,65	2239954,15
333	404712,48	2239874,88
334	404717,73	2239778,15
335	404706,74	2239711,07
336	404663,03	2239595,20
337	404614,09	2239488,13
338	404567,01	2239342,09
339	404524,77	2239227,73
340	404466,71	2239152,89
341	404347,96	2239042,88
342	404193,92	2238932,92
343	404246,26	2238845,21
344	404186,29	2238739,49
345	404230,32	2238674,47
346	404358,24	2238822,81
347	404529,13	2238789,23
348	404589,92	2238886,87
349	404609,33	2239004,70
350	404802,86	2238987,50
351	404788,96	2238465,40
352	404901,85	2237913,70
353	404992,05	2237494,43
354	405036,04	2237144,94
355	405180,30	2236842,82
356	405543,68	2235838,49
357	405634,61	2235684,16
358	405667,45	2235113,00
359	405708,15	2234879,67
360	405863,77	2234486,60
361	406008,28	2233727,78
362	406108,38	2233275,53
363	406146,62	2233189,38
364	406170,54	2232967,33
365	406231,21	2232696,76
366	406243,16	2232513,15
367	406217,45	2232078,47
368	406266,23	2231850,52
369	406400,63	2231602,38
370	406590,17	2231445,02
371	406688,82	2231299,50
372	406717,42	2231174,50

373	406700,06	2230888,41
374	406650,39	2230601,23
375	406539,90	2230331,70
376	406430,83	2230194,84
377	406231,79	2230021,32
378	406283,46	2229809,13
379	406473,09	2229712,99
380	406562,54	2229637,05
381	406706,58	2229414,90
382	406766,34	2229235,15
383	406765,34	2228940,60
384	406699,31	2228839,11
385	406698,94	2228741,40
386	406742,20	2228529,50
387	406848,56	2228201,49
388	406850,27	2227993,33
389	406884,26	2227821,94
390	406974,06	2227592,78
391	407087,90	2227412,58
392	407190,67	2227174,42
393	407207,09	2226967,92
394	407229,85	2226847,10
395	407435,63	2226601,74
396	407618,18	2226331,27
397	407716,60	2226091,42
398	407789,84	2225747,68
399	407833,17	2225327,33
400	407770,64	2225031,71
401	407754,79	2224706,69
402	407872,67	2224501,83
403	407983,43	2224340,07
404	408089,18	2224108,06
405	408127,64	2223969,67
406	408128,55	2223778,63
407	408103,20	2223690,15
408	408131,82	2223575,12
409	408119,78	2223480,18
410	408062,42	2223307,50
411	407988,08	2223112,40
412	408011,91	2223087,36
413	408053,42	2223145,74
414	408161,47	2223172,27
415	408243,88	2223133,99
416	408297,39	2223144,77
417	408346,38	2223105,71
418	408678,66	2222684,44
419	408747,32	2222668,55
420	408820,83	2222607,40
421	408863,21	2222336,08
422	408877,81	2222217,84
423	408924,36	2222082,15
424	409019,32	2221894,53
425	409031,60	2221795,49
426	409069,01	2221743,06
427	409109,22	2221700,98

428	409165,09	2221698,75
429	409231,04	2221712,82
430	409279,73	2221754,59
431	409315,83	2221861,58
221	409334,00	2222164,49

## Основной лист



Масштаб 1: 130000

Используемые условные знаки и обозначения:

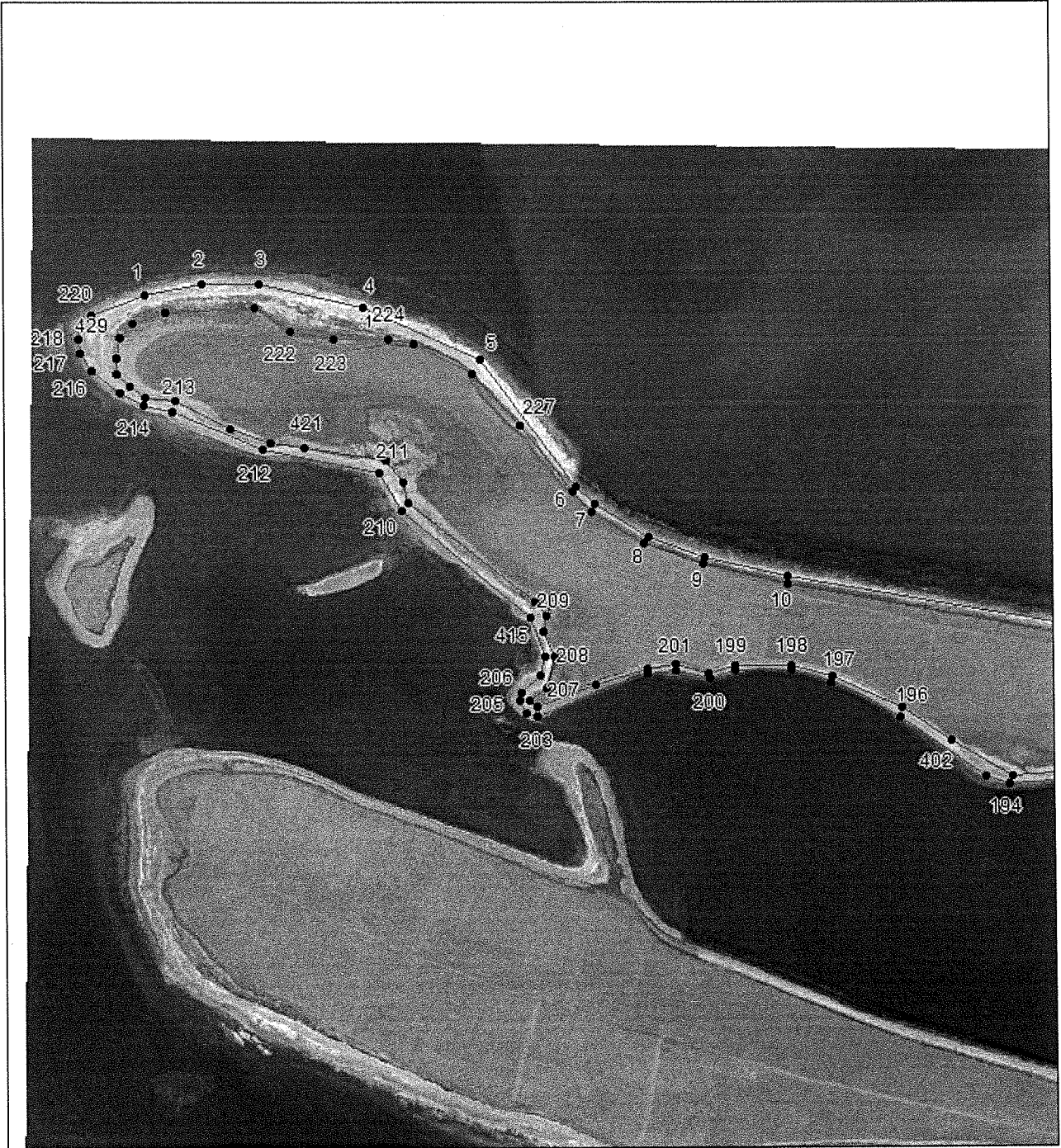


— область выносного листа,

23

— номер выносного листа.

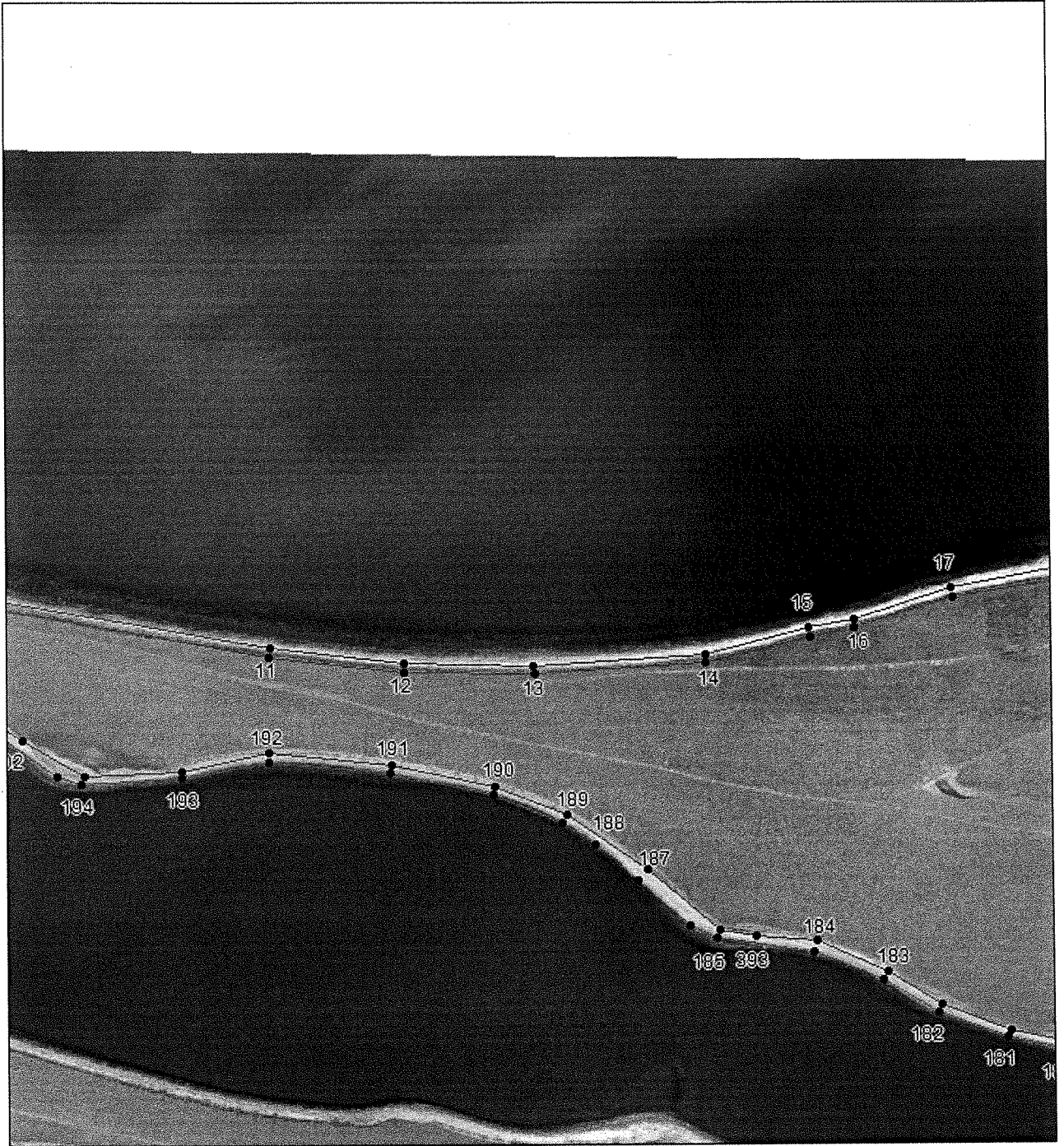
Выносной лист №1



Масштаб 1:20000

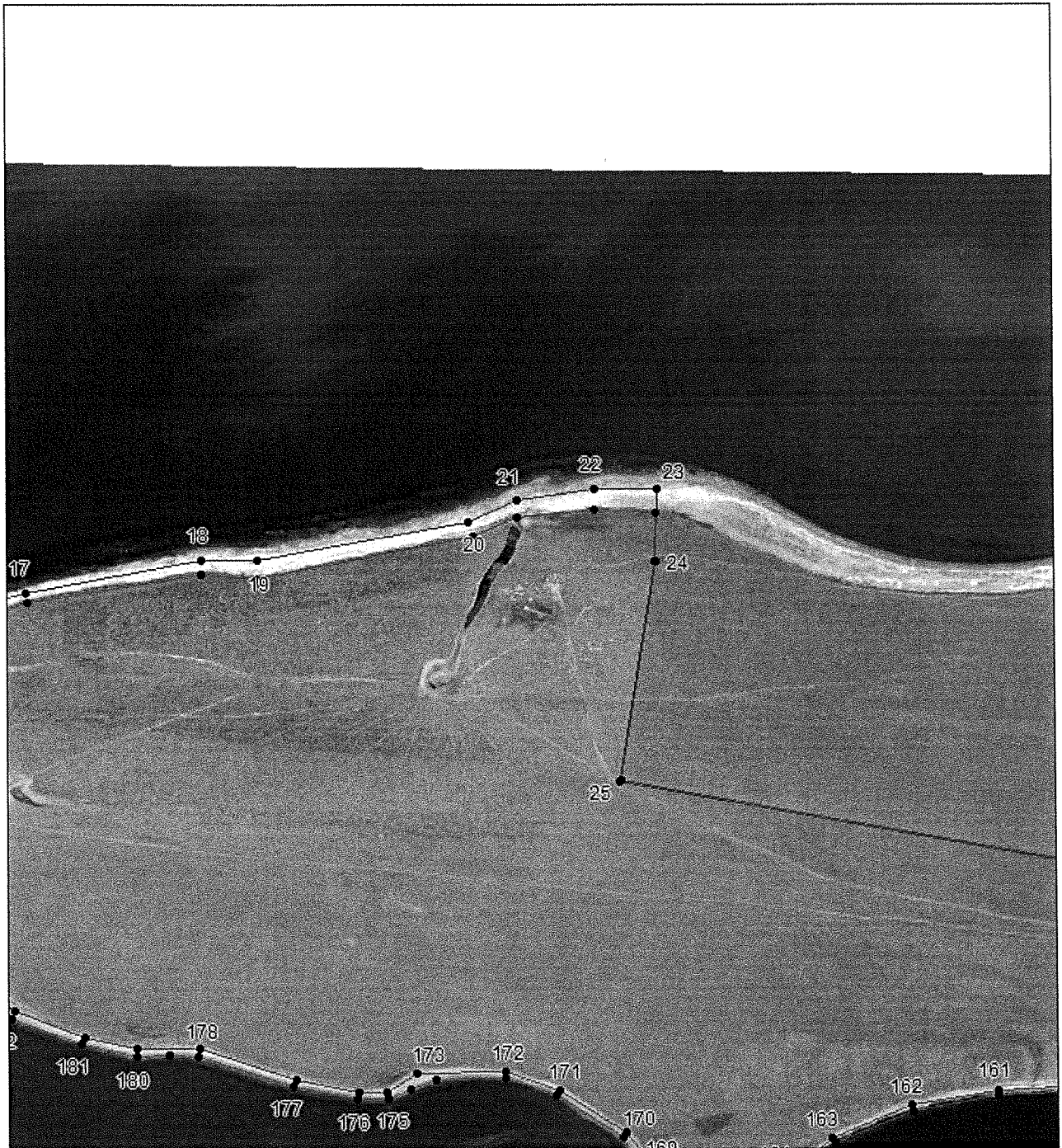


Выносной лист №2



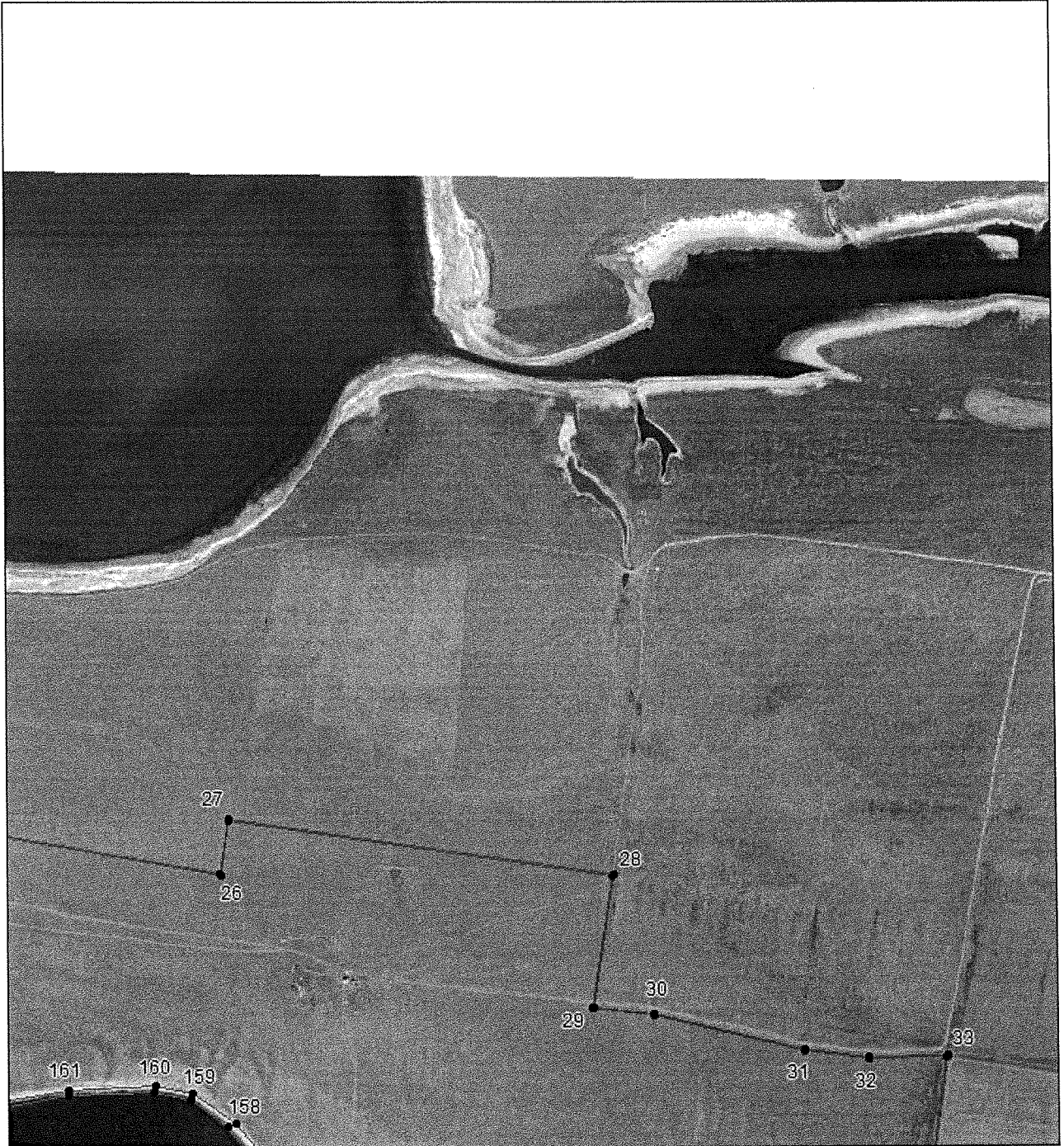
Масштаб 1:20000

Выносной лист №3



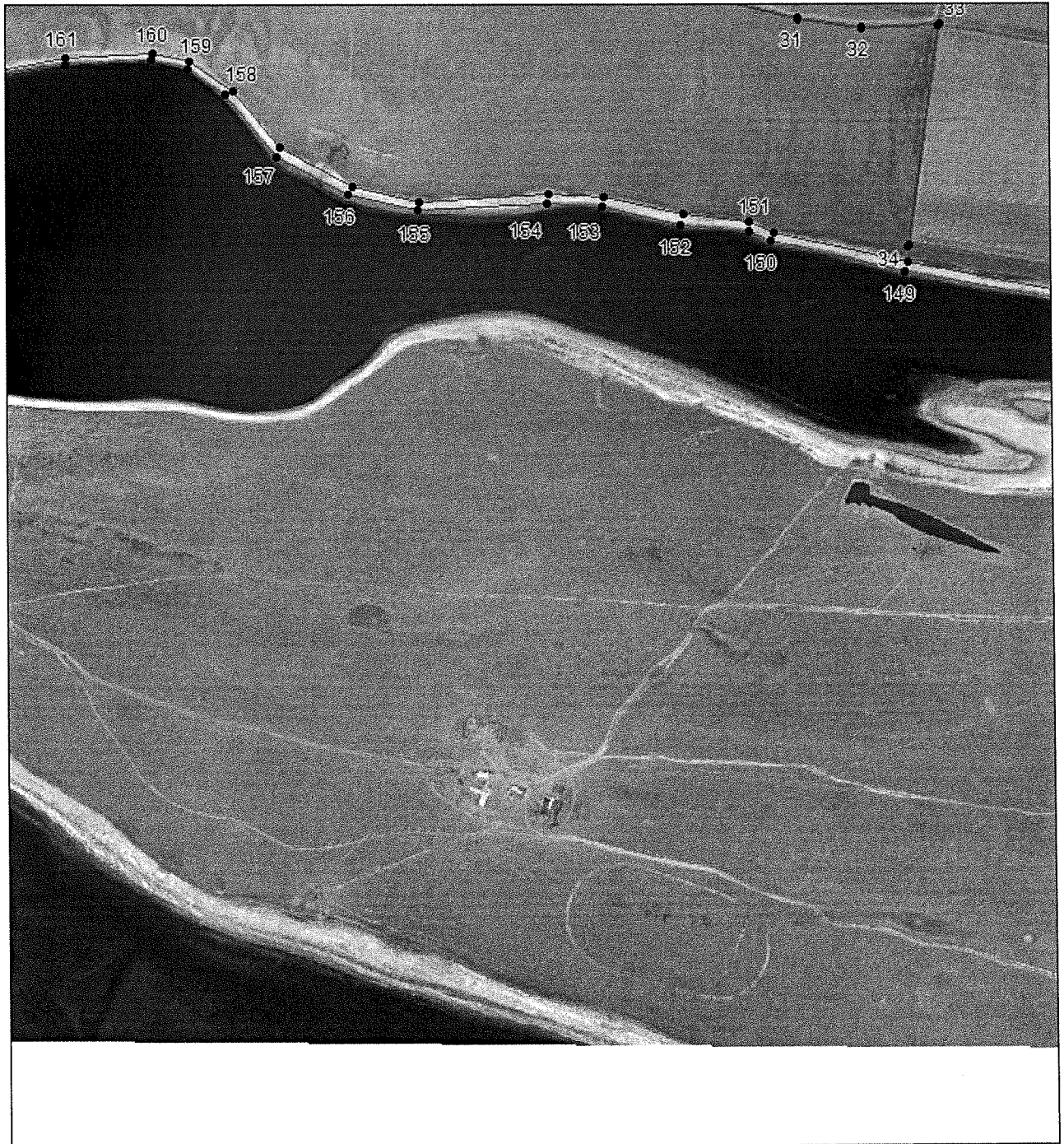
Масштаб 1:20000

**Выносной лист №4**



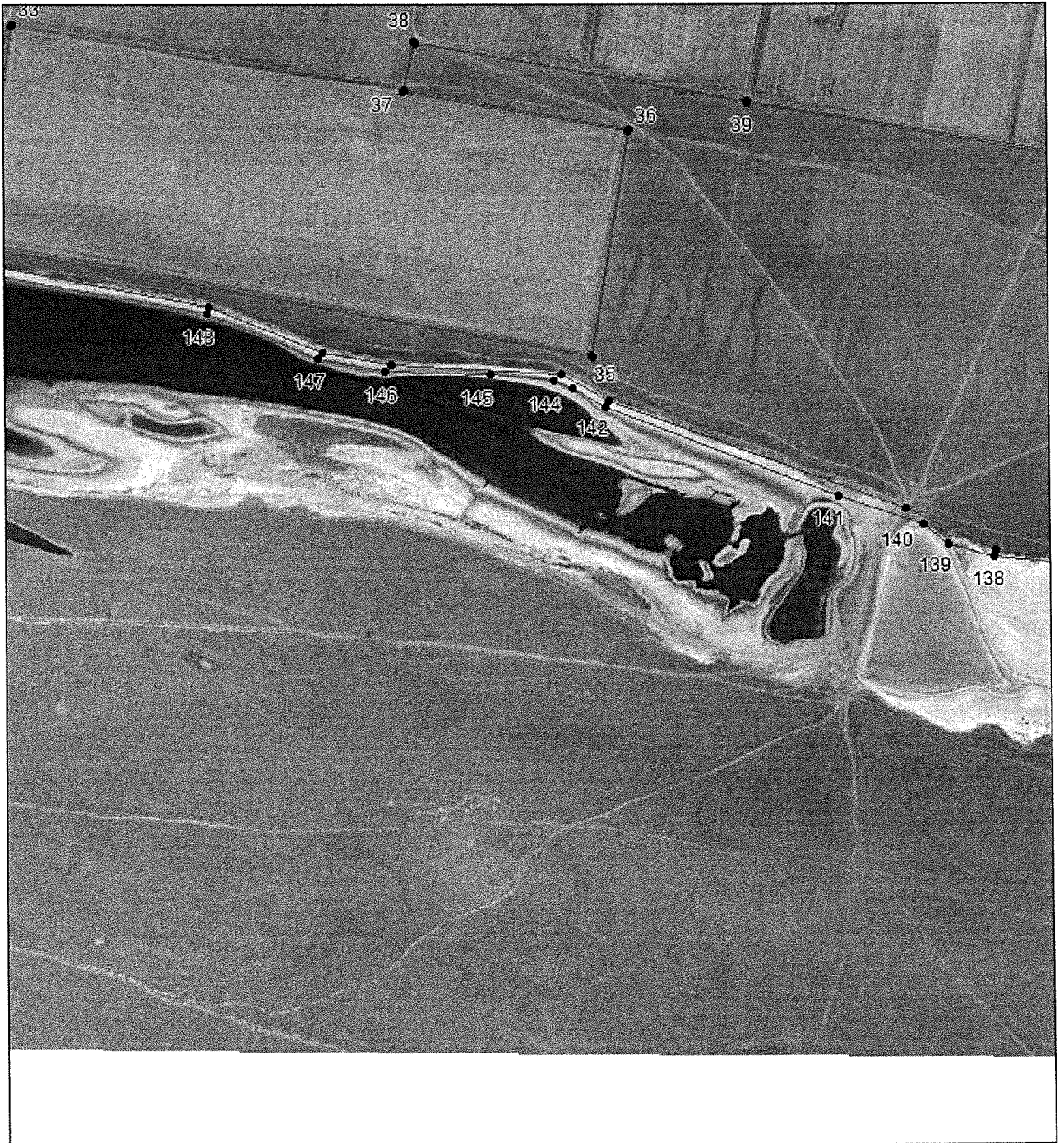
**Масштаб 1:20000**

**Выносной лист №5**



**Масштаб 1:20000**

**Выносной лист №6**



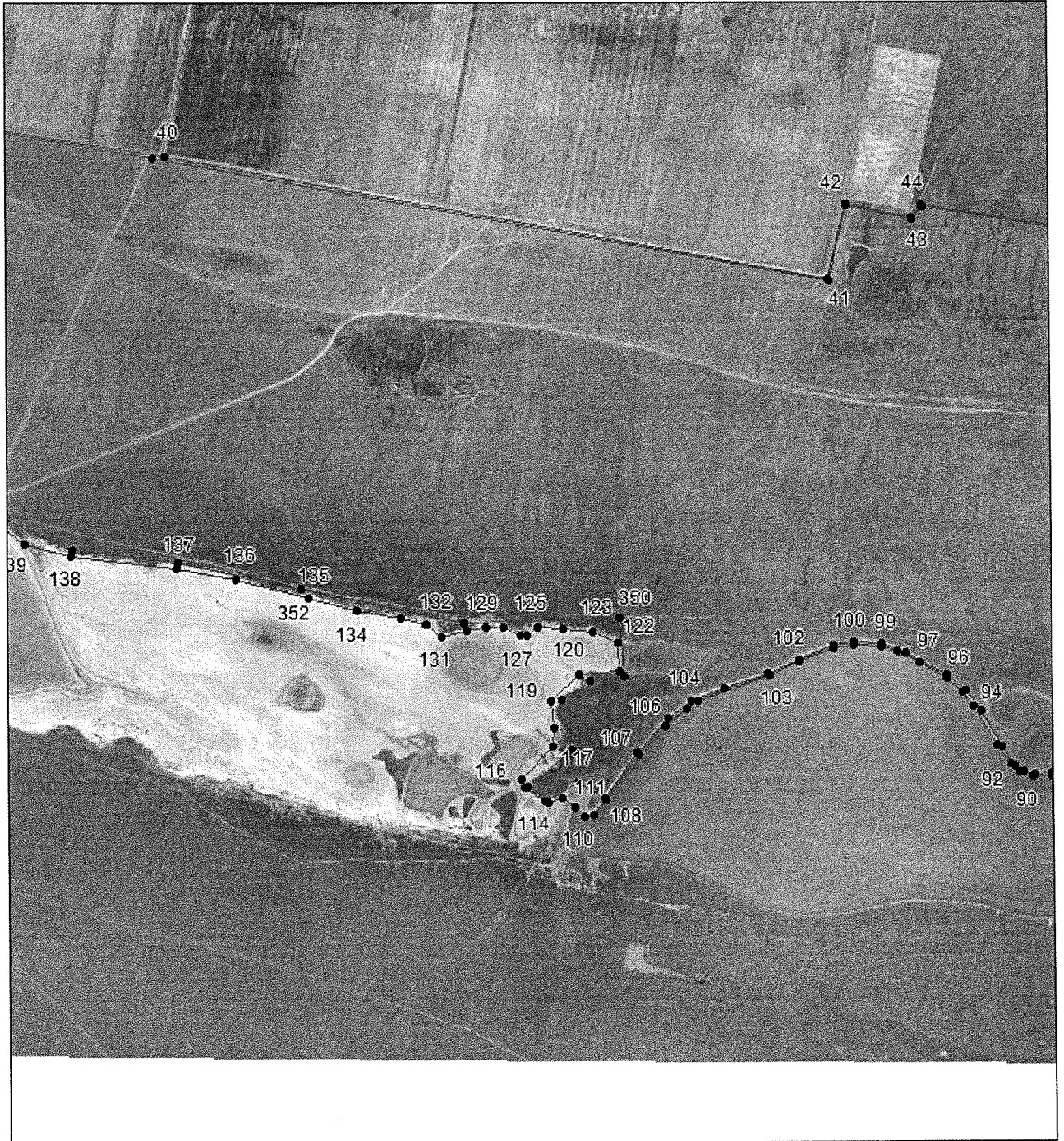
**Масштаб 1:20000**

**Выносной лист №7**



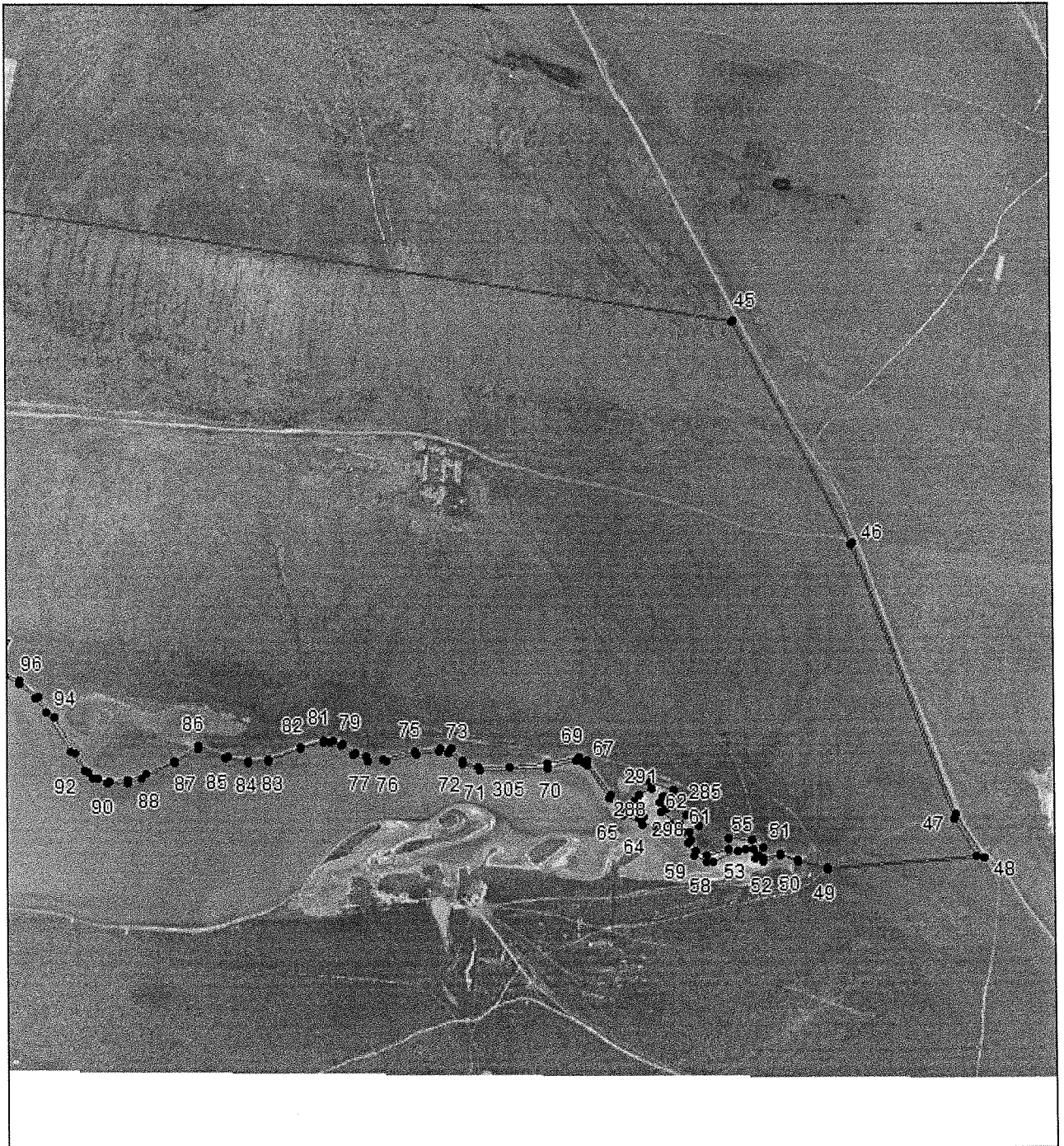
**Масштаб 1:20000**

**Выносной лист №8**



**Масштаб 1:20000**

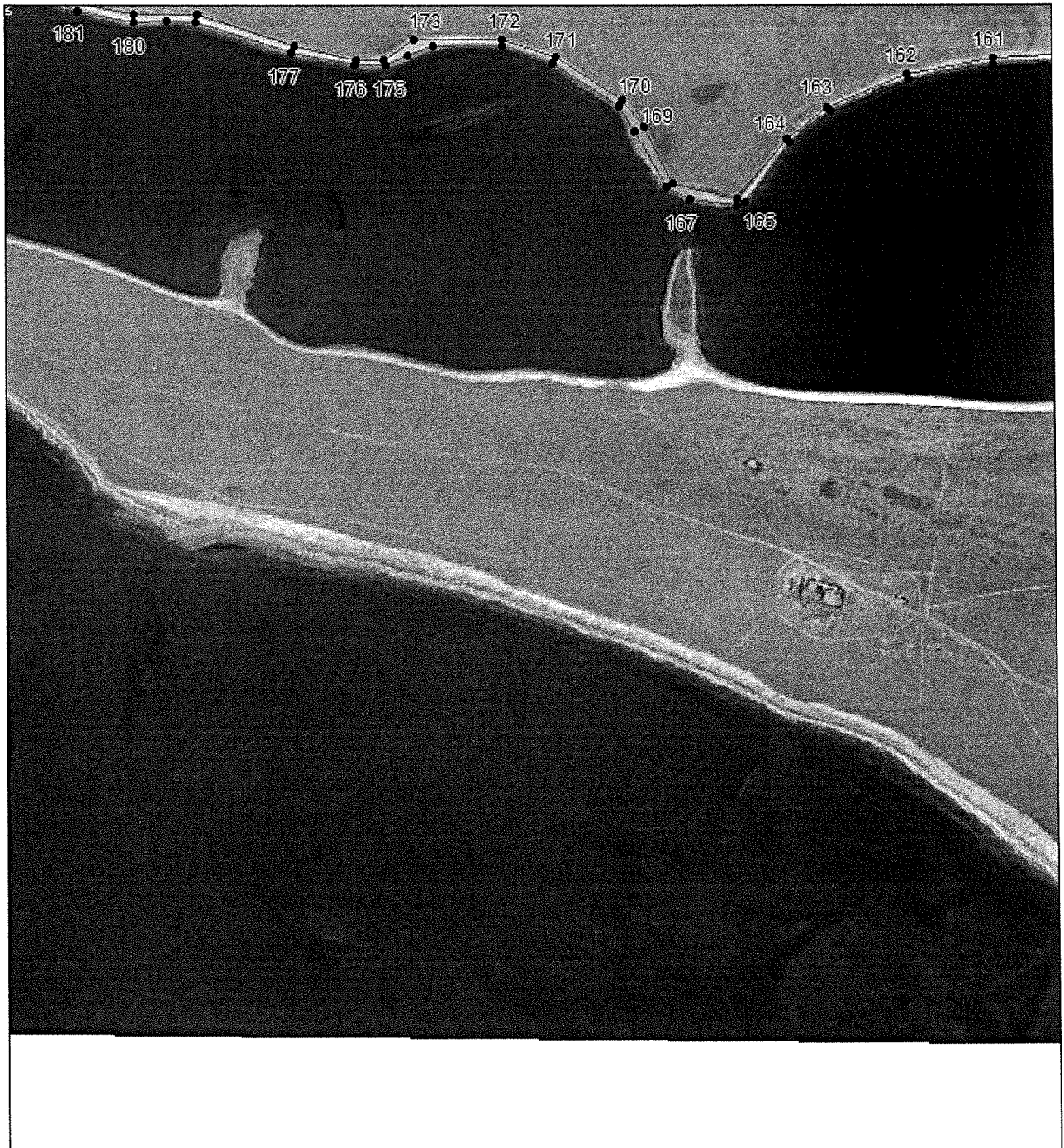
Выносной лист №9



Масштаб 1:20000



## Выносной лист №10



Масштаб 1:20000

## Условные обозначения

- — граница охранной зоны
- — характерная точка границы охранной зоны