

ПОСТАНОВЛЕНИЕ  
ПРАВИТЕЛЬСТВА  
РЕСПУБЛИКИ  
КАЛМЫКИЯ



ХАЛЬМГ  
ТАНЬЧИН  
ЗАЛВРИН  
ТОГТАВР

от 5 октября 2023 г.

№ 329

г. Элиста

Об утверждении границ зон охраны объекта культурного наследия местного (муниципального) значения «Красная школа Т.Д. Юрковой», 1907 г., режимов использования земель и земельных участков и требований к градостроительным регламентам в границах территорий данных зон

В соответствии со статьей 11 Закона Республики Калмыкия от 22 декабря 2015 г. № 166-V-3 «Об объектах культурного наследия (памятниках истории и культуры) в Республике Калмыкия» Правительство Республики Калмыкия постановляет:

Утвердить:

границы зон охраны объекта культурного наследия местного (муниципального) значения «Красная школа Т.Д. Юрковой», 1907 г. согласно приложению № 1;

режимы использования земель и земельных участков и требования к градостроительным регламентам в границах территорий зон охраны объекта культурного наследия местного (муниципального) значения «Красная школа Т.Д. Юрковой», 1907 г. согласно приложению № 2.

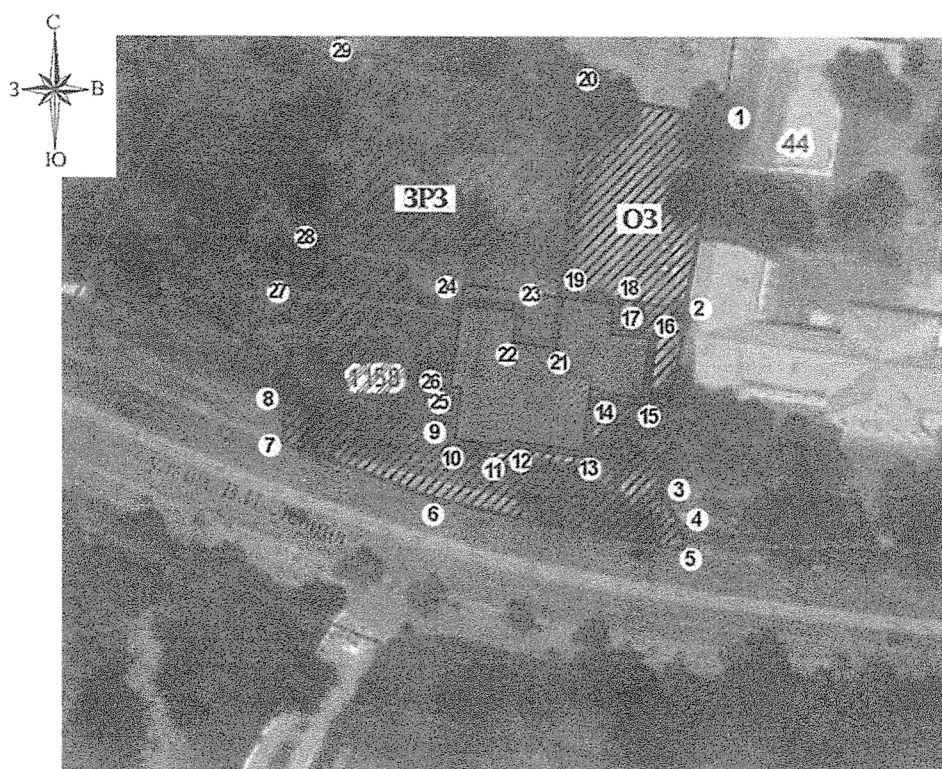
Председатель Правительства  
Республики Калмыкия








Г. Босхомджиева

Границы зон охраны объекта культурного наследия местного  
(муниципального) значения «Красная школа Т.Д. Юрковой», 1907 г.

Карта (схема) границ зон охраны объекта культурного наследия  
местного (муниципального) значения «Красная школа Т.Д. Юрковой»,  
1907 г., расположенного по адресу: Республика Калмыкия, г. Элиста,  
ул. Ленина, 201 А. М 1:2000

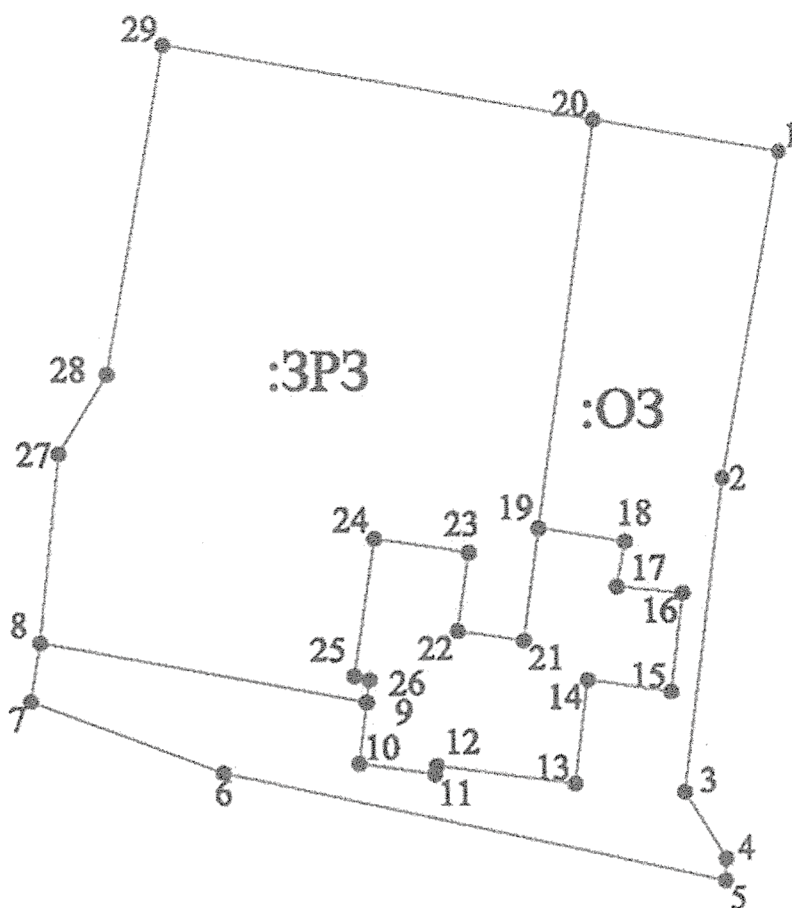


### Условные обозначения

-  - объект культурного наследия местного (муниципального) значения «Красная школа Т.Д. Юрковой», 1907 г., Республика Калмыкия, г. Элиста, ул. Ленина, 201 А
-  - современные пристройки к ОКН «Красная школа Т.Д. Юрковой»
-  - территория ОКН «Красная школа Т.Д. Юрковой», утвержденная приказом Аппарата Республики Калмыкии 17.09.2019г. №43
-  - охранная зона (ОЗ) ОКН
-  - зона регулирования застройки и хозяйственной деятельности (ЗРЗ)
- ①—⑳ -характерные (поворотны точки) границ зон охраны

Описание границ зон охраны объекта культурного наследия местного (муниципального) значения «Красная школа Т.Д. Юрковой», 1907 г., расположенного по адресу: Республика Калмыкия, г. Элиста, ул. Ленина, 201 А

Схема границ зон охраны



Границы охранной зоны (ОЗ) объекта культурного наследия местного (муниципального) значения «Красная школа Т.Д. Юрковой», «Красная школа Т.Д. Юрковой», 1907 г. устанавливаются согласно схеме по линиям, обозначенным цифрами, от точки 1 (поворотная точка на границе кадастрового участка 08:14:030251:44):

Прохождение границы		Описание прохождения границ территории
1	2	в юго-западном направлении - 34,31 м
2	3	в юго-западном направлении - 32,78 м
3	4	в юго-восточном направлении - 8,11 м
4	5	в юго-западном направлении - 2,29 м
5	6	в северо-западном направлении - 53,14 м
6	7	в северо-западном направлении - 21,18 м
7	8	в северо-восточном направлении, - 6,21 м
8	9	в юго-восточном направлении - 34,28 м
9	10	в юго-западном направлении - 6,41 м
10	11	в юго-восточном направлении - 7,94 м
11	12	в северо-восточном направлении - 0,92 м
12	13	в юго-восточном направлении - 14,51 м
13	14	в северо-восточном направлении - 10,85 м
14	15	в юго-восточном направлении - 8,71 м

15	16	в северо-восточном направлении- 10,31
16	17	в северо-западном направлении - 6,76
17	18	в северо-восточном направлении- 4,74
18	19	в северо-западном направлении - 9,06
19	20	в северо-восточном направлении - 42,69 м
20	1	в юго-восточном направлении, замыкая контур - 19,75 м,

Границы зоны регулирования застройки и хозяйственной деятельности (ЗРЗ) объекта культурного наследия местного (муниципального) значения «Красная школа Т.Д. Юрковой», 1907 г. устанавливаются согласно схеме по линиям, обозначенным цифрами, от точки 20 (точка на границе кадастрового участка 08:14:030251:44):

Прохождение границы		Описание прохождения границ территории
20	19	в юго-западном направлении - 42,69 м
19	21	в юго-западном направлении - 11,71 м
21	22	в северо-западном направлении - 6,9 м
22	23	в северо-восточном направлении - 8,19 м
23	24	в северо-западном направлении- 9,94 м
24	25	в юго-западном направлении - 14,39 м
25	26	в юго-восточном направлении, - 1,6 м
26	9	в юго-западном направлении - 2,36 м
9	8	в северо-западном направлении - 34,28м
8	27	в северо-восточном направлении -19,68м
27	28	в северо-восточном направлении -9,61м
28	29	в северо-восточном направлении -34,54м
29	20	в юго-восточном направлении, замыкая контур – 45,3м

Координаты поворотных (характерных) точек границ зон охраны объекта культурного наследия местного (муниципального) значения «Красная школа Т.Д. Юрковой», 1907 г.:

#### Охранная зона (ОЗ)

Сведения о местоположении границ объекта				
1. Система координат <u>МСК-08 зона 2</u>				
2. Сведения о характерных точках границ объекта				
Обозначение характерных точек границ	Координаты, м	Метод определения координат характерной точки	Средняя квадратическая погрешность положения	Описание обозначения точки на

	X	Y		характерной точки (Mt), м	местности (при наличии)
1	2	3	4	5	6
1	419526,69	2320692,93	Картометрический метод	2,50	-
2	419492,97	2320686,59	Картометрический метод	2,50	-
3	419460,45	2320682,47	Картометрический метод	2,50	-
4	419453,57	2320686,77	Картометрический метод	2,50	-
5	419451,28	2320686,66	Картометрический метод	2,50	-
6	419462,48	2320634,71	Картометрический метод	2,50	-
7	419469,90	2320614,87	Картометрический метод	2,50	-
8	419476,03	2320615,86	Картометрический метод	2,50	-
9	419469,78	2320649,57	Картометрический метод	2,50	-
10	419463,42	2320648,77	Картометрический метод	2,50	-
11	419462,31	2320656,63	Картометрический метод	2,50	-
12	419463,21	2320656,81	Картометрический метод	2,50	-
13	419461,31	2320671,20	Картометрический метод	2,50	-
14	419472,08	2320672,54	Картометрический метод	2,50	-
15	419470,85	2320681,16	Картометрический метод	2,50	-
16	419481,09	2320682,38	Картометрический метод	2,50	-
17	419481,75	2320675,65	Картометрический метод	2,50	-
18	419486,41	2320676,52	Картометрический метод	2,50	-
19	419487,80	2320667,57	Картометрический метод	2,50	-
20	419530,08	2320673,47	Картометрический метод	2,50	-
1	419526,69	2320692,93	Картометрический метод	2,50	-

Система координат: WGS 84

№ точки	N	E
1	46°18'33,21"	44°15'2,11"
2	46°18'32,12"	44°15'1,81"
3	46°18'31,06"	44°15'1,61"
4	46°18'30,84"	44°15'1,81"
5	46°18'30,77"	44°15'1,81"
6	46°18'31,14"	44°14'59,38"
7	46°18'31,38"	44°14'58,45"
8	46°18'31,58"	44°14'58,50"
9	46°18'31,37"	44°15'0,07"
10	46°18'31,16"	44°15'0,04"
11	46°18'31,13"	44°15'0,40"
12	46°18'31,16"	44°15'0,41"
13	46°18'31,09"	44°15'1,08"
14	46°18'31,44"	44°15'1,15"
15	46°18'31,40"	44°15'1,55"
16	46°18'31,73"	44°15'1,61"
17	46°18'31,76"	44°15'1,30"
18	46°18'31,91"	44°15'1,34"
19	46°18'31,95"	44°15'0,92"
20	46°18'33,32"	44°15'1,20"

Зона регулирования застройки (ЗРЗ)

Сведения о местоположении границ объекта					
1. Система координат <i>МСК-08 зона 2</i>					
2. Сведения о характерных точках границ объекта					
Обозначение характерных точек границ	Координаты, м		Метод определения координат характерной точки	Средняя квадратическая погрешность положения характерной точки (Мт), м	Описание обозначения точки на местности (при наличии)
	X	Y			
1	2	3	4	5	6
20	419530,08	2320673,47	<i>Картометрический метод</i>	2,50	-
19	419487,80	2320667,57	<i>Картометрический метод</i>	2,50	-
21	419476,20	2320665,96	<i>Картометрический метод</i>	2,50	-
22	419477,19	2320659,13	<i>Картометрический метод</i>	2,50	-
23	419485,29	2320660,33	<i>Картометрический метод</i>	2,50	-
24	419486,73	2320650,49	<i>Картометрический</i>	2,50	-

			метод		
25	419472,51	2320648,31	Картометрический метод	2,50	-
26	419472,12	2320649,86	Картометрический метод	2,50	-
9	419469,78	2320649,57	Картометрический метод	2,50	-
8	419476,03	2320615,86	Картометрический метод	2,50	-
27	419495,61	2320617,89	Картометрический метод	2,50	-
28	419503,85	2320622,84	Картометрический метод	2,50	-
29	419537,86	2320628,84	Картометрический метод	2,50	-
20	419530,08	2320673,47	Картометрический метод	2,50	-

Система координат: WGS 84

№ точки	N	E
20	46°18'33,32"	44°15'1,20"
21	46°18'31,95"	44°15'0,92"
22	46°18'31,58"	44°15'0,84"
23	46°18'31,61"	44°15'0,52"
24	46°18'31,87"	44°15'0,58"
25	46°18'31,92"	44°15'0,12"
26	46°18'31,46"	44°15'0,02"
8	46°18'31,45"	44°15'0,09"
9	46°18'31,37"	44°15'0,07"
27	46°18'31,58"	44°14'58,50"
28	46°18'32,21"	44°14'58,60"
29	46°18'32,48"	44°14'58,83"



Режимы использования земель и земельных участков  
и требования к градостроительным регламентам в границах территорий  
зон охраны объекта культурного наследия местного (муниципального)  
значения «Красная школа Т.Д. Юрковой», 1907 г.

Охранная зона - ОЗ.

1. Разрешается:

1.1. Хозяйственная деятельность, направленная на сохранение, использование и популяризацию объекта культурного наследия;

1.2. Проведение работ по благоустройству территории, не ухудшающих условия восприятия объекта культурного наследия в его историко- градостроительной среде:

- организация пешеходных и велосипедных дорожек;
- размещение малых архитектурных форм – скамеек, урн, пандусов, опор освещения и других приспособлений, в том числе обеспечивающих передвижение маломобильных групп населения;

- посадка деревьев, кустарников, не препятствующих визуальному восприятию объекта культурного наследия, разбивка газонов, устройство клумб (цветников), санитарные рубки;

- установка информационных указателей, памятных знаков, с габаритами не более 1,8 м по высоте и 1,2 м по ширине;

- установка ограждений с просветом не менее 80 процентов поверхности ограждения, высотой не более 1,5 метра;

- размещение временных элементов информационно-декоративного оформления событийного характера, включая праздничное оформление, а также временных строительных ограждающих конструкций;

1.3. Капитальный ремонт и реконструкция объектов капитального строительства без изменения их геометрических и высотных параметров;

1.4. Размещение некапитальных строений, сооружений необходимых для осуществления работ по сохранению объекта культурного наследия, реконструкции или ремонта объектов капитального строительства, устанавливаемых на период проведения работ;

1.5. Ремонт существующих объектов инженерной инфраструктуры, строительство (прокладка) новых объектов инженерной инфраструктуры (за исключением наземных и надземных сетей);

1.6. Ремонт существующих объектов транспортной (дороги, проезды, тротуары, парковки) инфраструктур;

1.7. Размещение временных инженерных сетей и сооружений на период проведения строительных и ремонтных работ;

1.8. Проведение мероприятий, направленных на обеспечение пожарной и экологической безопасности;

1.9. Строительные и иные работы на земельном участке, непосредственно связанном с земельным участком в границах территории объекта культурного наследия, проводятся при наличии в проектной документации раздела об обеспечении сохранности указанного объекта культурного наследия, включающих оценку воздействия проводимых работ на указанный объект культурного наследия, согласованных с региональным органом государственной охраны объектов культурного наследия.

2. Запрещается:

2.1. Строительство объектов капитального строительства и некапитальных строений, за исключением применения специальных мер, направленных на сохранение и восстановление (регенерацию) историко-градостроительной и природной среды объекта культурного наследия (восстановление, воссоздание, восполнение частично или полностью утраченных элементов и характеристик историко-градостроительной и природной среды);

2.2. Размещение объектов, являющихся источниками повышенной пожаро- и взрывоопасности;

2.3. Строительство (прокладка) инженерной инфраструктуры наземным и надземным способом кроме временных сетей на период строительных и ремонтных работ;

2.4. Использование строительных технологий, создающих динамические нагрузки и оказывающих негативное воздействие на объект культурного наследия;

2.5. Проведение земляных работ без соблюдения требований в сфере охраны объектов культурного наследия (объектов археологического наследия);

2.6. Строительство наземной транспортной инфраструктуры (дороги, тротуары, проезды, парковки); ремонт существующей наземной транспортной инфраструктуры с изменением существующих отметок;

2.7. Установка всех видов рекламных конструкций, щитов, баннеров, растяжек в зоне видимости объекта культурного наследия;

2.8. Размещение вышек и базовых станций сотовой связи.

## II. Зона регулирования застройки и хозяйственной деятельности – ЗРЗ

1. Разрешается:

1.1. Строительство объектов капитального строительства с соблюдением следующих требований:

- строительство объектов капитального строительства не более 2-х этажей, не более 10 м до конька крыши от средней планировочной отметки земли;

- крыши скатные или вальмовые с углом наклона до 40 градусов, покрытие кровель традиционных цветов;

1.2. Проведение работ по благоустройству территории, не ухудшающих условия восприятия объекта культурного наследия в его историко-градостроительной среде:

- организация пешеходных и велосипедных дорожек;

- размещение малых архитектурных форм: скамеек, урн, пандусов, опор освещения, и других приспособлений, в том числе обеспечивающих передвижение маломобильных групп населения;

- посадка деревьев, кустарников, не препятствующих визуальному восприятию объекта культурного наследия, разбивка газонов, устройство клумб (цветников), санитарные рубки;

- установка информационных указателей, памятных знаков, с габаритами не более 1,8 м по высоте и 1,2 м по ширине;

- размещение отдельно стоящих средств наружной рекламы и информации с учетом сохранения визуального обзора объекта культурного наследия с площадью одной стороны информационного поля не более 2,0 кв.м;

- установка ограждений с просветом не менее 80 процентов поверхности ограждения, высотой не более 1,5 метра;

- размещение временных элементов информационно-декоративного оформления событийного характера, включая праздничное оформление, а также временных строительных ограждающих конструкций;

- проведение праздничных тематических мероприятий с возможностью установки временных конструкций на их период;

1.3. Проведение мероприятий, направленных на обеспечение пожарной и экологической безопасности;

1.4. Размещение некапитальных строений, сооружений необходимых для осуществления работ по сохранению объектов культурного наследия, реконструкции или ремонта объектов капитального строительства, устанавливаемых на период проведения работ по сохранению объектов культурного наследия, реконструкции или ремонта объектов капитального строительства;

1.5. Снос (демонтаж) объектов капитального и некапитального строительства, не являющихся объектами культурного наследия;

1.6. Строительство (прокладка) подземных линейных объектов инженерной инфраструктуры;

1.7. Ремонт и реконструкция существующих линейных объектов транспортной и инженерной инфраструктур;

1.8. Размещение временных инженерных сетей и сооружений на период строительных и ремонтных работ;

1.9. Строительные и иные работы на земельном участке, непосредственно связанном с земельным участком в границах территории объекта культурного наследия, проводятся при наличии в проектной документации раздела об обеспечении сохранности указанного объекта культурного наследия, включающих оценку воздействия проводимых работ на указанный объект культурного наследия, согласованных с региональным органом государственной охраны объектов культурного наследия.

2. Запрещается:

2.1. Строительство и реконструкция объектов капитального строительства с нарушением требований к строительству объектов капитального строительства для ЗРЗ (п.1.1.);

2.1.1. Использование в отделке фасадов сэндвич-панелей, а также технологии «вентилируемых фасадов» с облицовкой из алюмо-композитных материалов, металлических листов, металлокассет, линейных панелей, металлического и ПВХ-сайдинга, керамогранитной плитки.

2.2. Размещение объектов, являющихся источниками повышенной пожаро-и взрывоопасности;

2.3. Использование строительных технологий, создающих динамические нагрузки и оказывающих негативное воздействие на объект культурного наследия;

2.4. Строительство (прокладка) линейных объектов инженерной инфраструктуры наземным и надземным способом кроме временных сетей на период строительных и ремонтных работ;

2.5. Размещение отдельно стоящих средств наружной рекламы и информации с площадью одной стороны информационного поля более 2,0 кв.м, за исключением временных элементов информационно-декоративного оформления событийного характера (мобильные информационные конструкции), включая праздничное оформление;

2.6. Проведение земляных работ без соблюдения требований в сфере охраны объектов культурного наследия;

2.7. Строительство, ремонт и реконструкция существующей наземной транспортной инфраструктуры (дороги, тротуары) с повышением существующих высотных отметок;

2.8. Размещение вышек и базовых станций сотовой связи.