



**АГЕНТСТВО ПО ОХРАНЕ КУЛЬТУРНОГО НАСЛЕДИЯ
РЕСПУБЛИКИ ДАГЕСТАН
(Дагнаследие)**

ПРИКАЗ

№ 91/24-09

«25» мая 2024 г.

Об утверждении границ защитной зоны объекта культурного наследия федерального значения «Древний христианский храм Датуна», IV-VI вв. (Дагестанская АССР, Кахибский район, село Гидатль – ныне Республика Дагестан, Шамильский район, с. Датуна)

В соответствии со ст. 34.1 Федерального закона от 25 июня 2002 г. № 73-ФЗ «Об объектах культурного наследия (памятниках истории и культуры) народов Российской Федерации» (Собрание законодательства РФ, 2002, № 26, ст. 2519; 2023, № 43, ст. 7606), ст. 8 Закона Республики Дагестан от 03 февраля 2009 г. № 7 «Об объектах культурного наследия (памятниках истории и культуры) народов Российской Федерации, расположенных на территории Республики Дагестан» (Собрание законодательства Республики Дагестан, 2009, № 3, ст. 77; интернет-портал правовой информации Республики Дагестан (www.pravo.e-dag.ru) 2024, 6 марта, № 05004013028) и Положением об Агентстве по охране культурного наследия Республики Дагестан, утвержденным постановлением Правительства РД от 18 ноября 2016 г. № 342 (официальный интернет-портал правовой информации (www.pravo.gov.ru), 2016, 23 ноября, № 0500201611230005; интернет-портал правовой информации Республики Дагестан (www.pravo.e-dag.ru) 2024, 26 апреля № 05002013302),

ПРИКАЗЫВАЮ:

1. Утвердить границы защитной зоны объекта культурного наследия федерального значения «Древний христианский храм Датуна», IV-VI вв., расположенного по адресу: Дагестанская АССР, Кахибский район, село Гидатль – ныне Республика Дагестан, Шамильский район, с. Датуна, регистрационный номер в АИС ЕГРОКН 051410362610006, согласно приложению № 1 к настоящему приказу.

2. Утвердить режим использования земель в границах защитной зоны объекта культурного наследия федерального значения «Древний христианский храм Датуна», IV-VI вв., согласно приложению № 2 к настоящему приказу.
3. Консультанту отдела надзора, сохранения и использования объектов культурного наследия регионального значения Алиевой Н.М. обеспечить размещение настоящего приказа на официальном сайте Агентства по охране культурного наследия Республики Дагестан, в информационно-телекоммуникационной сети «Интернет» (<http://dagnasledie@e-dag.ru/>).
4. Начальнику отдела по работе с единым государственным реестром объектов культурного наследия Аллаеву Н.М. обеспечить направление настоящего приказа в Управление Федеральной службы государственной регистрации, кадастра и картографии по Республике Дагестан для регистрации ограничений (обременений) прав в Едином государственном реестре недвижимости.
5. Контроль за исполнением настоящего приказа оставляю за собой.

Руководитель



М. Мусаев

Приложение № 1

к приказу Агентства по охране

культурного наследия

Республики Дагестан

от «25» мая 2024 г. № 91/24-02

**Описание границ защитной зоны объекта культурного наследия
федерального значения «Древний христианский храм Датуна», IV-VI вв.
(Дагестанская АССР, Кахибский район, село Гидатль – ныне Республика
Дагестан, Шамильский район, с. Датуна).**

В соответствии с частью 3 статьи 34.1. Федерального закона «Об объектах культурного наследия (памятниках истории и культуры) народов Российской Федерации» от 25.06.2002 г. № 73-ФЗ установить защитную зону объекта культурного наследия федерального значения «Древний христианский храм Датуна», IV-VI вв. на расстоянии 200 метров от внешних границ территории памятника.

Границы территории объекта культурного наследия проходят:


Северная граница от поворотной точки 1 до поворотной точки 2, проходит в северо-восточном направлении на расстоянии 9,90 м. от поворотной точки 1 до поворотной точки 2.

Восточная граница от поворотной точки 2 до поворотной точки 3, проходит в юго-восточном направлении на расстоянии 7,98 м. от поворотной точки 2 до поворотной точки 3.

Южная граница от поворотной точки 3 до поворотной точки 4, проходит в юго-западном направлении на расстоянии 10,07 м. от поворотной точки 3 до поворотной точки 4.

Западная граница от поворотной точки 4 до поворотной точки 1, расположенной на расстоянии 8,21 м. от поворотной точки 4, до поворотной точки 1 в северо-западном направлении. Западная граница замыкает контур.

Условные обозначения:

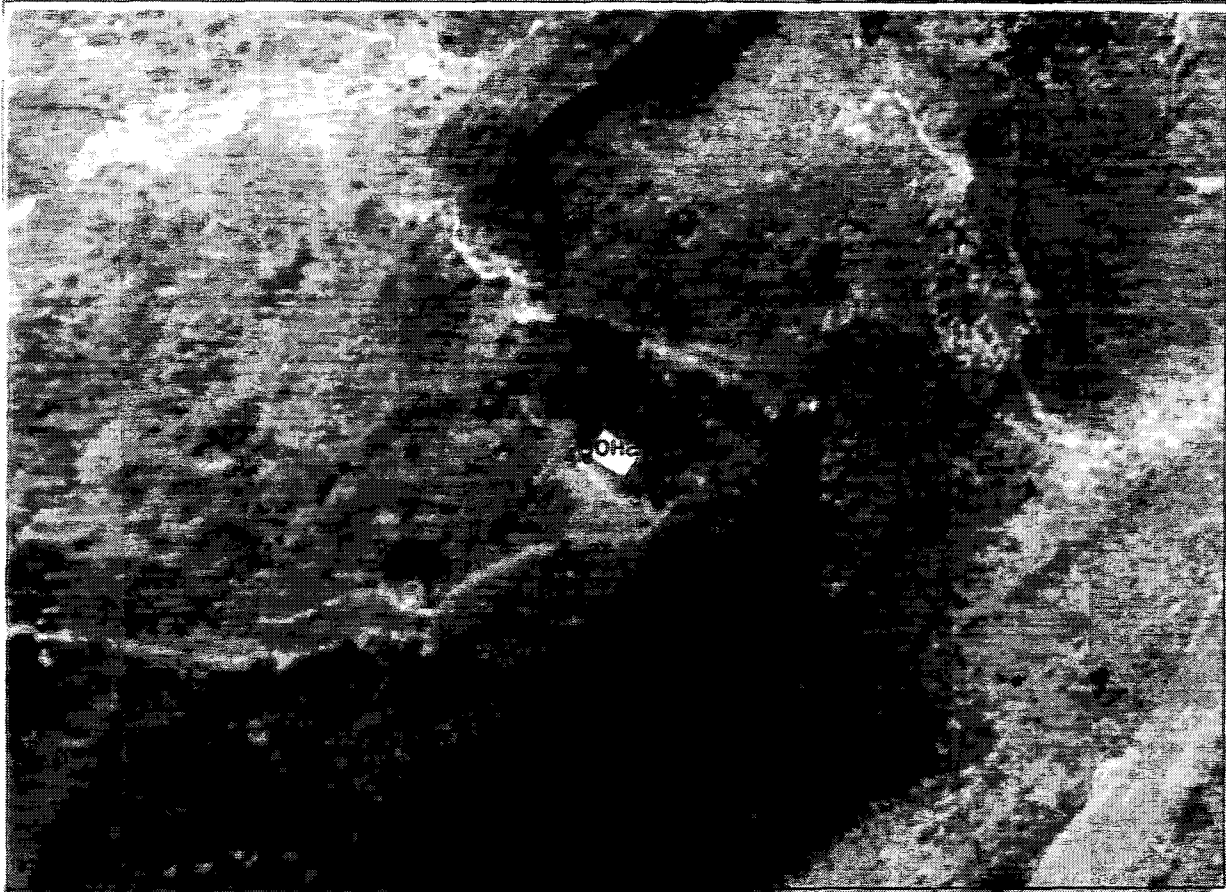
	Границы территории объекта культурного наследия.
1-4	Характерные (поворотные) точки границ территории объекта культурного наследия

**Координаты характерных (поворотных) точек к карте
(схеме) границы территории объекта культурного наследия федерального
значения**

Обозначения характерных (поворотных) точек	Координаты характерных (поворотных) точек в местной системе координат (МСК-05)	
	X	Y
1	161 184,56	227 827,85
2	161 179,48	277 836,35
3	161 172,33	277 832,81
4	161 177,29	277 824,05
1	161 184,56	227 827,85

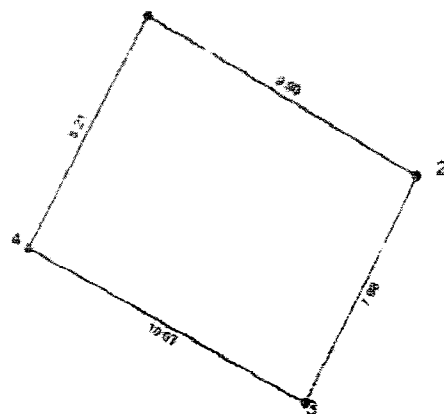
Карта (схема) границ территории объекта культурного наследия федерального значения

Древний христианский храм. Адрес: Шамильский район с. Датуна



Каталог координат поворотных точек, длин, углов

Номер точки	Система координат МСК-05		Длина пинии(м;
	X(м)	Y(м)	
	161 184 66	277 827 85	9 90
2	161 179 48	277 836 35	7 98
3	161 172.33	277 832.81	10 07
4	161 177 29	277 824 05	5 21
1	161 184 56	277 627 85	



Приложение № 2

к приказу Агентства по охране

культурного наследия

Республики Дагестан

от «25» июля 2024 г. № 91/24-ОД

**Режим использования территории объекта культурного наследия
федерального значения «Древний христианский храм Датуна», IV-VI вв.
(Дагестанская АССР, Кахибский район, село Гидатль – ныне
Республика Дагестан, Шамильский район, с. Датуна).**

В границах защитной зоны объекта культурного наследия:

- в целях обеспечения сохранности объектов культурного наследия и композиционно-видовых связей (панорам) запрещаются строительство объектов капитального строительства и их реконструкция, связанная с изменением их параметров (высоты, количества этажей, площади), за исключением строительства и реконструкции линейных объектов.