



# ПРАВИТЕЛЬСТВО РЕСПУБЛИКИ ДАГЕСТАН

## ПОСТАНОВЛЕНИЕ

от 21 октября 2016 г. № 303  
г. МАХАЧКАЛА

### О внесении изменений в постановление Правительства Республики Дагестан от 27 июня 2014 г. № 295

Правительство Республики Дагестан **п о с т а н о в л я е т**:

1. Внести в постановление Правительства Республики Дагестан от 27 июня 2014 г. № 295 «Об утверждении Нормативных требований по формированию структуры аппаратов органов местного самоуправления муниципальных образований Республики Дагестан и Методики расчета нормативов формирования расходов на содержание органов местного самоуправления муниципальных образований Республики Дагестан» (Собрание законодательства Республики Дагестан, 2014, № 12, ст. 710; № 20, ст. 1198; № 21, ст. 1270) следующие изменения:

1) дополнить пунктами 2.1 и 2.2 следующего содержания:

«2.1. Утвердить нормативы формирования расходов на содержание органов местного самоуправления муниципальных районов (городских округов) Республики Дагестан на 2016 год согласно приложению № 5.

2.2. Утвердить нормативы формирования расходов на содержание органов местного самоуправления городских (сельских) поселений Республики Дагестан на 2016 год согласно приложению № 6.»;

2) в пункте 9 приложения № 1 позицию:

«заместитель главы администрации (до 100 тыс. человек – 2 шт. ед.) 2»

заменить позицией следующего содержания:

«заместитель главы администрации (до 100 тыс. человек – 2 шт. ед., 2»;  
в том числе 1 шт. ед. – заместитель главы администрации –  
начальник организационно-проектного управления)

3) в приложении № 2:

а) пункт 1 изложить в следующей редакции:

«1. Настоящая Методика определяет порядок расчета нормативов

формирования расходов на содержание органов местного самоуправления, в том числе на оплату труда депутатов, выборных должностных лиц местного самоуправления, осуществляющих свои полномочия на постоянной основе, муниципальных служащих, муниципальных образований Республики Дагестан, в бюджетах которых доля дотаций из республиканского бюджета Республики Дагестан и (или) налоговых доходов по дополнительным нормативам отчислений в размере, не превышающем расчетного объема дотации на выравнивание бюджетной обеспеченности (части расчетного объема дотации), замененной дополнительными нормативами отчислений, в течение двух из трех последних отчетных финансовых лет превышала 5 процентов собственных доходов местного бюджета (далее – норматив), и ограничивает максимальный размер расходов муниципального образования Республики Дагестан на указанные цели.»;

б) пункт 4 изложить в следующей редакции:

«4. Расчетные расходы на содержание органа местного самоуправления *i*-го муниципального образования определяются по следующей формуле:

$$P_{pci} = \Phi_{ci} \times K_{кор}, \text{ где:}$$

$\Phi_{ci}$  – фонд оплаты труда (заработной платы с начислениями) расчетной численности работников аппарата управления органа местного самоуправления муниципального образования, установленный исходя из должностей и соответствующих им действующих размеров оплаты труда, определенных Нормативными требованиями по формированию структуры аппаратов управления органов местного самоуправления муниципальных образований Республики Дагестан, утвержденными настоящим постановлением;

$K_{кор}$  – коэффициент, учитывающий среднюю долю расходов аппарата управления органа местного самоуправления муниципального образования на коммунальные услуги, услуги связи, командировочные расходы и прочие выплаты, а также расходы на приобретение материальных запасов (оказание услуг) и содержание имущества для *i*-го муниципального образования, определяется по следующей формуле:

$$K_{кор} = 1,25 \times K_{ид} \times K_{дosti} \times K_{ci} \times K_{сзpi}, \text{ где:}$$

$K_{ид}$  – коэффициент дисперсности;

$K_{дosti}$  – коэффициент транспортной доступности;

$K_{ci}$  – коэффициент численности населения

$K_{сзpi}$  – коэффициент, учитывающий необходимость обеспечения социально значимых и первоочередных расходов.

Расчет коэффициентов осуществляется согласно методике распределения средств республиканского фонда финансовой поддержки муниципальных районов (городских округов) Республики Дагестан, утвержденной Законом Республики Дагестан от 1 ноября 2005 года № 44 «О республиканском фонде финансовой поддержки муниципальных районов (городских округов) Республики Дагестан о республиканском фонде финансовой поддержки муниципальных районов (городских округов) Республики Дагестан.»;

4) приложение № 3.1 изложить в редакции согласно приложению № 1 к настоящему постановлению;

5) дополнить приложениями № 5, 6 согласно приложениям № 2, 3 соответственно к настоящему постановлению.

2. Министерству финансов Республики Дагестан довести до сведения глав администраций муниципальных районов и городских округов Республики Дагестан значения нормативов формирования расходов на содержание органов местного самоуправления муниципальных районов (городских округов) и городских (сельских) поселений Республики Дагестан на 2016 год.

3. Рекомендовать администрациям муниципальных районов и городских округов Республики Дагестан при корректировке местных бюджетов и их исполнении обеспечить соблюдение доведенных нормативов формирования расходов на содержание органов местного самоуправления муниципальных районов (городских округов) и городских (сельских) поселений Республики Дагестан.

4. Контроль за исполнением настоящего постановления возложить на заместителя Председателя Правительства Республики Дагестан – министра экономики и территориального развития Республики Дагестан Юсуфова Р.А.



**Временно исполняющий обязанности**

УПРАВЛЕНИЕ

ДЕЛОПРОИЗВОДСТВА

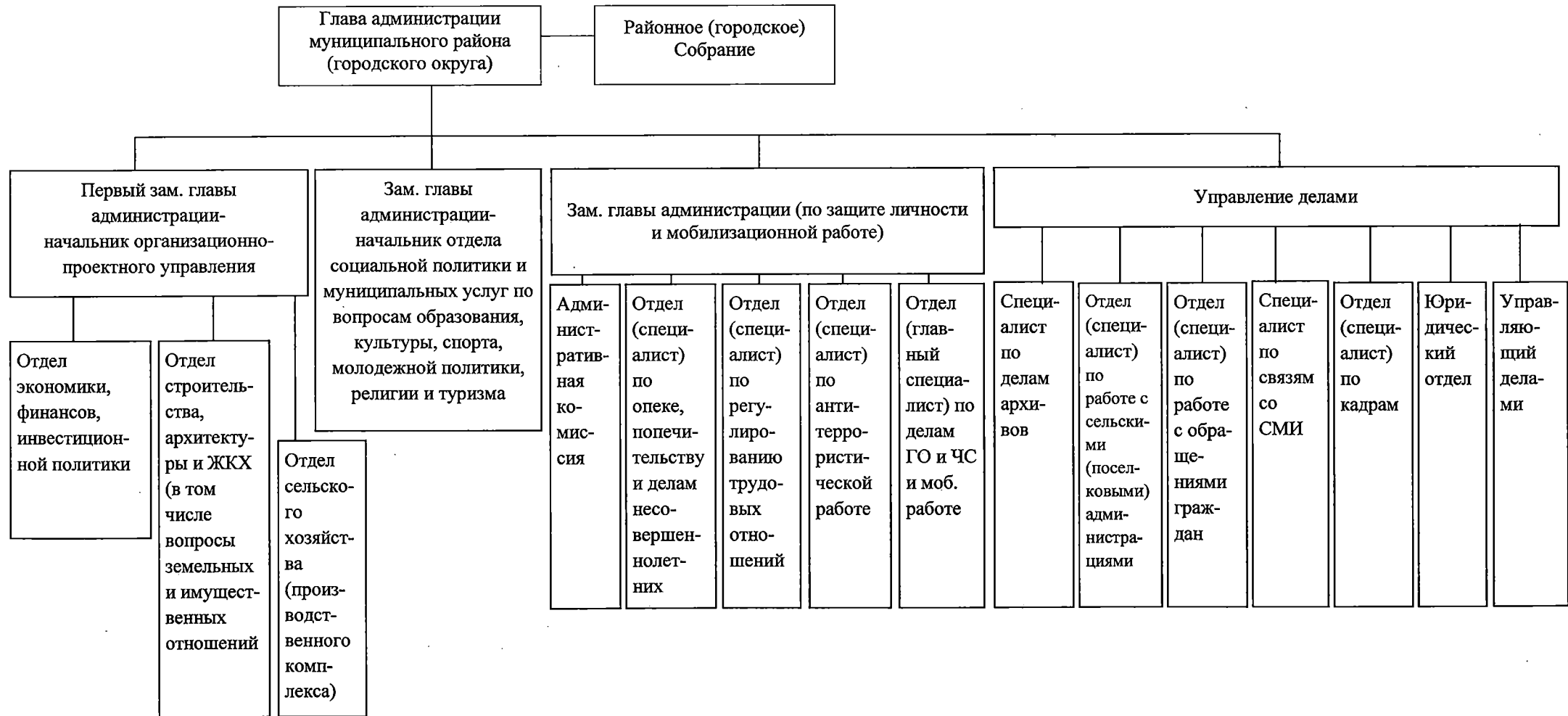
№1

**Председателя Правительства**

**Республики Дагестан**

**Р. Алиев**

**ПРИЛОЖЕНИЕ № 1**  
 к постановлению Правительства  
 Республики Дагестан  
 от 21 октября 2016 г. № 303  
 «ПРИЛОЖЕНИЕ № 3.1  
 к постановлению Правительства  
 Республики Дагестан  
 от 27 июня 2014 г. № 295»



Примечание. Примерная структура аппарата администрации муниципального района (городского округа) Республики Дагестан для муниципального образования с численностью населения от 100 до 250 тыс. человек.»

ПРИЛОЖЕНИЕ № 2  
к постановлению Правительства  
Республики Дагестан  
от 21 октября 2016 г. № 303  
«ПРИЛОЖЕНИЕ № 5  
к постановлению Правительства  
Республики Дагестан  
от 27 июня 2014 г. № 295

**НОРМАТИВЫ**  
**формирования расходов на содержание органов местного**  
**самоуправления муниципальных районов (городских округов)**  
**Республики Дагестан на 2016 год**

№ п/п	Наименование муниципального района (городского округа)	Нормативы (в процентах)
1	2	3
<b>Районы</b>		
1.	Агульский	33,1
2.	Акушинский	20,2
3.	Ахвахский	24,1
4.	Ахтынский	18,5
5.	Бабаюртовский	16,5
6.	Ботлихский	15,4
7.	Буйнакский	12,9
8.	Гергебильский	25,0
9.	Гумбетовский	21,2
10.	Гунибский	22,5
11.	Дахадаевский	17,3
12.	Дербентский	15,8
13.	Докузпаринский	35,3
14.	Казбековский	14,4
15.	Кайтагский	17,1
16.	Карабудахкентский	14,0
17.	Каякентский	15,8
18.	Кизилюртовский	17,0
19.	Кизлярский	19,2
20.	Кумторкалинский	21,0
21.	Кулинский	33,9
22.	Курахский	27,0
23.	Лакский	28,3
24.	Левашинский	16,1
25.	Магарамкентский	13,5

1	2	3
26.	Новолакский	23,2
27.	Ногайский	23,1
28.	Рутульский	24,6
29.	С.-Стальский	16,9
30.	Сергокалинский	17,9
31.	Табасаранский	19,0
32.	Тарумовский	20,9
33.	Тляратинский	16,3
34.	Унцукульский	15,2
35.	Хасавюртовский	11,8
36.	Хивский	25,7
37.	Хунзахский	14,3
38.	Цумадинский	20,9
39.	Цунтинский	28,2
40.	Чародинский	30,3
41.	Шамильский	21,4
42.	Бежтинский участок	39,0
	<b>Города</b>	
43.	Дербент	12,5
44.	Буйнакск	14,3
45.	Хасавюрт	11,3
46.	Каспийск	12,2
47.	Кизляр	15,3
48.	Кизилюрт	14,9
49.	Избербаш	14,9
50.	Южно-Сухокумск	31,1
51.	Дагестанские Огни	17,2»

---

ПРИЛОЖЕНИЕ № 3  
к постановлению Правительства  
Республики Дагестан  
от 21 октября 2016 г. № 303

«ПРИЛОЖЕНИЕ № 6  
к постановлению Правительства  
Республики Дагестан  
от 27 июня 2014 г. № 295

**НОРМАТИВЫ**  
формирования расходов на содержание органов местного  
самоуправления городских (сельских) поселений  
Республики Дагестан на 2016 год

№ п/п	Наименование муниципального образования	Нормативы (в процентах)
1	2	3
<b>Агульский район</b>		
1.	Сельсовет «Амухский»	86,7
2.	Село Буркихан	56,6
3.	Сельсовет «Буршагский»	47,0
4.	Сельсовет «Дулдугский»	44,2
5.	Сельсовет «Курагский»	43,6
6.	Сельсовет «Ричинский»	58,2
7.	Село Тпиг	79,3
8.	Село Фите	45,4
9.	Сельсовет «Хутхульский»	50,2
10.	Село Чираг	73,0
<b>Акушинский район</b>		
11.	Сельсовет «Акушинский»	36,6
12.	Сельсовет «Алиханмахинский»	62,6
13.	Село «Аметеркмахи»	31,7
14.	Сельсовет «Балхарский»	47,7
15.	Сельсовет «Бургимамахинский»	22,6
16.	Село Бутри	52,8
17.	Село Верхние Мулебки	54,3
18.	Село Гапшима	32,7
19.	Село Геба	53,3
20.	Село Герхмахи	64,1
21.	Село Гинта	54,3
22.	Сельсовет «Дубримахинский»	33,0
23.	Село Кавкамахи	44,0
24.	Сельсовет «Кассагумахинский»	40,4
25.	Село Куркимахи	56,3
26.	Село Муги	33,3

1	2	3
27.	Сельсовет «Нажкинский»	42,3
28.	Сельсовет «Нацинский»	40,8
29.	Село Танты	53,8
30.	Сельсовет «Тебекмахинский»	43,0
31.	Село Уллучара	54,7
32.	Сельсовет «Урхучимахинский»	25,4
33.	Сельсовет «Усишинский»	30,5
34.	Сельсовет «Цугнинский»	42,5
35.	Сельсовет «Шуктынский»	46,3
<b>Ахвахский район</b>		
36.	Сельсовет «Анчикский»	68,4
37.	Село Арчо	84,7
38.	Сельсовет «Верхнеинхелинский»	66,3
39.	Село Изано	62,6
40.	Сельсовет «Ингердахский»	69,9
41.	Сельсовет «Каратинский»	25,6
42.	Село Кудиябросо	49,9
43.	Село Лологонитль	78,6
44.	Село Местерух	67,1
45.	Сельсовет «Тад-Магитлинский»	50,4
46.	Сельсовет «Тлибишинский»	62,7
47.	Село Тукита	79,4
48.	Сельсовет «Цолодинский»	47,8
<b>Ахтынский район</b>		
49.	Сельсовет «Ахтынский»	18,7
50.	Село Гдым	95,0
51.	Село Джаба	93,9
52.	Село Зрых	77,1
53.	Село Кака	89,2
54.	Село Калук	90,5
55.	Сельсовет «Луткунский»	56,5
56.	Сельсовет «Смугульский»	88,1
57.	Село Ухул	99,8
58.	Село Фий	87,9
59.	Село Хнов	81,8
60.	Сельсовет «Хрюгский»	64,1
61.	Село Ялак	98,9
<b>Бабаюртовский район</b>		
62.	Сельсовет «Адиль-Янгиюртовский»	28,4
63.	Село Бабаюрт	27,0
64.	Сельсовет «Геметюбинский»	50,3
65.	Село Герменчик	45,3
66.	Село Львовский № 1	60,2
67.	Село Люксембург	54,5



1	2	3
68.	Сельсовет «Мужукайский»	59,5
69.	Село Новокаре	61,7
70.	Сельсовет «Новокосинский»	66,0
71.	Сельсовет «Гамазатюбинский»	59,8
72.	Село Татаюрт	59,6
73.	Сельсовет «Туршунайский»	47,4
74.	Село Хамаматюрт	32,7
75.	Село Уцмиюрт	37,9
76.	Сельсовет «Хасанайский»	58,8
<b>Ботлихский район</b>		
77.	Село Алак	58,3
78.	Сельсовет «Андийский»	32,2
79.	Сельсовет «Ансалтинский»	34,6
80.	Село Ашали	84,4
81.	Сельсовет «Ботлихский»	21,6
82.	Село Гагатли	42,3
83.	Сельсовет «Годоберинский»	41,2
84.	Село Зило	78,1
85.	Село Кванхидатли	83,1
86.	Село Кижани	86,3
87.	Село Миарсо	71,1
88.	Сельсовет «Мунинский»	34,9
89.	Село Нижнее Инхело	63,5
90.	Село Рахата	46,6
91.	Сельсовет «Рикванинский»	65,5
92.	Село Тандо	92,0
93.	Село Глох	49,0
94.	Сельсовет «Хелетуриный»	76,6
95.	Сельсовет «Чанковский»	88,2
96.	Сельсовет «Шодродинский»	79,3
<b>Буйнакский район</b>		
97.	Село Акайтала	64,4
98.	Сельсовет «Апшинский»	71,8
99.	Село Аркас	78,4
100.	Село Атланаул	56,8
101.	Село Буглен	51,1
102.	Село Верхний Дженгутай	53,6
103.	Сельсовет «Верхнеказанищенский»	39,4
104.	Сельсовет «Верхне-Каранаевский»	45,8
105.	Село Дуранги	61,6
106.	Сельсовет «Ишкартынский»	50,3
107.	Село Кадар	50,0
108.	Сельсовет «Карамахинский»	35,0
109.	Село Кафыр-Кумух	32,4

1	2	3
110.	Сельсовет «Манасаульский»	62,9
111.	Село Нижний Дженгутай	40,2
112.	Село Нижнее Казанище	21,0
113.	Сельсовет «Халимбекаульский»	34,7
114.	Сельсовет «Чанкурбинский»	69,2
115.	Село Чиркей	34,0
116.	Сельсовет «Эрпелинский»	51,2
<b>Гергебильский район</b>		
117.	Село Гергебиль	38,8
118.	Сельсовет «Кикунинский»	40,6
119.	Село Аймаки	46,4
120.	Село Маали	46,3
121.	Село Курми	68,1
122.	Сельсовет «Дарада-Мурадинский»	65,2
123.	Сельсовет «Хвартикунинский»	60,9
124.	Сельсовет «Могохский»	82,1
125.	Село Кудутль	90,0
126.	Село Чалда	96,5
<b>Гумбетовский район</b>		
127.	Сельсовет «Арадирихский»	62,7
128.	Сельсовет «Аргванинский»	52,2
129.	Село Верхнее Инхо	79,9
130.	Село Гадари	97,7
131.	Село Данух	76,9
132.	Сельсовет «Игалинский»	38,6
133.	Село Ингиши	75,4
134.	Село Килятль	82,5
135.	Сельсовет «Мехельтинский»	38,5
136.	Село Нижнее Инхо	62,5
137.	Село Тлярата	91,0
138.	Сельсовет «Цилитлинский»	89,7
139.	Сельсовет «Цунди-Шабдухский»	90,2
140.	Село Чирката	71,4
141.	Село Читль	85,9
<b>Гунибский район</b>		
142.	Сельсовет «Кегерский»	72,3
143.	Село Мегеб	65,2
144.	Село Салта	71,7
145.	Село Обох	96,8
146.	Сельсовет «Шангодинский»	85,3
147.	Сельсовет «Бацадинский»	69,4
148.	Село Бухты	69,6
149.	Село Гонода	53,7
150.	Сельсовет «Кородинский»	59,3

1	2	3
151.	Село Хиндах	66,8
152.	Село Хоточ	65,7
153.	Сельсовет «Шуланинский»	60,5
154.	Сельсовет «Кудалинский»	63,1
155.	Село Гуниб	37,4
156.	Сельсовет «Тлогобский»	42,6
157.	Сельсовет «Согратлинский»	34,8
158.	Сельсовет «Ругуджинский»	45,9
159.	Сельсовет «Чохский»	22,2
<b>Дахадаевский район</b>		
160.	Сельсовет «Аштынский»	76,1
161.	Сельсовет «Бускринский»	75,0
162.	Сельсовет «Цизгаринский»	66,0
163.	Сельсовет «Гуладтынский»	70,7
164.	Село Дибгалик	67,4
165.	Сельсовет «Дибгашинский»	63,0
166.	Сельсовет «Дуакарский»	67,5
167.	Сельсовет «Ицаринский»	74,0
168.	Сельсовет «Кудагинский»	54,6
169.	Сельсовет «Кищинский»	56,6
170.	Сельсовет «Карбучимахинский»	68,3
171.	Село Кунки	67,1
172.	Сельсовет «Сутбукский»	63,4
173.	Сельсовет «Трисанчинский»	42,3
174.	Сельсовет «Ураринский»	45,7
175.	Сельсовет «Урагинский»	55,3
176.	Сельсовет «Уркарахский»	40,9
177.	Село Харбук	62,9
178.	Село Хуршни	70,7
179.	Село Меусиша	66,1
180.	Село Морское	56,1
181.	Село Зильбачи	63,1
182.	Село Зубанчи	57,7
183.	Село Чишили	62,0
184.	Село Калкни	62,9
185.	Село Кубачи	49,9
<b>Дербентский район</b>		
186.	Село Аглоби	69,1
187.	Село Араблинское	61,8
188.	Село Белиджи	57,1
189.	Сельсовет «Берикеевский»	55,6
190.	Село Великент	57,7
191.	Село Геджух	62,2
192.	Село Деличобан	70,5

1	2	3
193.	Село Джалган	62,3
194.	Село Джемикент	66,3
195.	Сельсовет «Зидьян-Казмалярский»	71,2
196.	Село Кала	71,1
197.	Село Куллар	61,0
198.	Село Митаги	65,1
199.	Село Митаги-Казмаляр	64,9
200.	Село Мугарты	61,7
201.	Село Музаим	69,0
202.	Село Ньюгди	64,6
203.	Село Падар	63,5
204.	Сельсовет «Первомайский»	63,3
205.	Сельсовет «Рубасский»	60,6
206.	Село Рукель	67,3
207.	Село Сабнова	41,8
208.	Село Салик	62,4
209.	Сельсовет «Татлярский»	60,0
210.	Село Уллу-Теркеме	64,6
211.	Сельсовет «Хазарский»	45,9
212.	Сельсовет «Чинарский»	61,0
213.	Поселок Белиджи	48,6
214.	Поселок Мамедкала	61,5
<b>Докузпаринский район</b>		
215.	Село Мискинджа	41,9
216.	Село Усухчай	54,3
217.	Село Каракюре	74,9
218.	Сельсовет «Килерский»	66,2
219.	Село Каладжух	63,5
220.	Сельсовет «Микрахский»	64,8
221.	Село Куруш	70,4
222.	Село Авадан	44,1
223.	Село Новое Каракюре	71,5
<b>Казбековский район</b>		
224.	Село ДЫЛЫМ	28,5
225.	Село Ленинаул	32,6
226.	Село Калининаул	38,9
227.	Село Буртунай	52,2
228.	Село Алмак	71,0
229.	Село Гуни	55,2
230.	Село Гертма	70,9
231.	Сельсовет «Хубарский»	79,9
232.	Село Инчха	70,5
233.	Сельсовет «Артлухский»	51,4
234.	Село Гостала	59,2

1	2	3
235.	Поселок Дубки	13,2
<b>Кайтагский район</b>		
236.	Сельсовет «Ахмедкентский»	64,2
237.	Сельсовет «Баршамайский»	65,9
238.	Сельсовет «Варситский»	83,8
239.	Село Гулли	70,7
240.	Сельсовет «Джавгатский»	55,5
241.	Сельсовет «Джибахнинский»	63,6
242.	Село Джинаби	70,8
243.	Сельсовет «Джирабачинский»	76,9
244.	Сельсовет «Карацанский»	69,8
245.	Сельсовет «Киркинский»	82,0
246.	Сельсовет «Кирцикский»	94,5
247.	Сельсовет «Маджалисский»	30,2
248.	Село Санчи	64,9
249.	Село Чумли	69,9
250.	Сельсовет «Шилягинский»	63,7
251.	Сельсовет «Янгикентский»	82,8
<b>Карабудахкентский район</b>		
252.	Село Карабудахкент	28,9
253.	Сельсовет «Кака-Шуринский»	42,9
254.	Сельсовет «Губденский»	39,8
255.	Село Гурбуки	48,1
256.	Село Доргели	47,6
257.	Село Аданак	80,2
258.	Село Гели	82,1
259.	Село Параул	56,4
260.	Село Уллубийаул	52,6
261.	Поселок Манас	54,5
262.	Село Манаскент	56,9
263.	Село Агачаул	86,8
264.	Село Зеленоморск	79,6
265.	Поселок Ачи-Су	81,5
<b>Каякентский район</b>		
266.	Сельсовет «Каякентский»	57,9
267.	Сельсовет «Сагаси-Дейбукский»	73,1
268.	Село Каранайаул	78,3
269.	Село Первомайское	43,4
270.	Село Джаванкент	81,7
271.	Село Капкайкент	74,2
272.	Село Башлыкент	86,0
273.	Село Утамыш	57,2
274.	Сельсовет «Нововикринский»	62,1
275.	Сельсовет «Алхаджакентский»	79,4

1	2	3
276.	Село Дружба	78,4
277.	Село Герга	62,9
278.	Сельсовет «Новокаякентский»	39,8
279.	Село Усемикент	57,5
<b>Кизилюртовский район</b>		
280.	Село Акнада	51,6
281.	Село Гельбах	81,1
282.	Сельсовет «Зубутли-Миатлинский»	55,6
283.	Село Комсомольское	46,4
284.	Село Кульзеб	77,0
285.	Село Кироваул	73,3
286.	Село Миатли	68,8
287.	Село Новый Чиркей	49,7
288.	Сельсовет «Нечаевский»	58,4
289.	Село Нижний Чирюрт	57,4
290.	Сельсовет «Стальский»	46,1
291.	Село Султан-Янги-Юрт	38,6
292.	Село Чонтаул	34,8
<b>Кизлярский район</b>		
293.	Сельсовет «Аверьяновский»	31,3
294.	Сельсовет «Александрийский»	39,3
295.	Сельсовет «Большебрехинский»	35,3
296.	Сельсовет «Большеарешевский»	49,0
297.	Сельсовет «Большезадоевский»	39,5
298.	Сельсовет «Брянский»	66,4
299.	Сельсовет «Впередовский»	47,9
300.	Сельсовет «Косякинский»	44,8
301.	Сельсовет «Кизлярский»	48,6
302.	Сельсовет «Крайновский»	51,5
303.	Сельсовет «Кардоновский»	38,9
304.	Сельсовет «Красноармейский»	34,7
305.	Сельсовет «Малоарешевский»	40,0
306.	Сельсовет «Новокохановский»	28,8
307.	Село Новый Бирюзьяк	60,2
308.	Сельсовет «Новосеребряковский»	59,8
309.	Село Огузер	38,8
310.	Село Тушиловка	75,7
311.	Сельсовет «Цветковский»	38,4
312.	Сельсовет «Черняевский»	36,3
313.	Сельсовет «Южный»	41,1
314.	Сельсовет «Яснополянский»	43,2
<b>Кумторкалинский район</b>		
315.	Сельсовет «Коркмаскалинский»	28,7
316.	Поселок Тюбе	49,5

1	2	3
317.	Село Учкент	48,4
318.	Село Алмало	97,0
319.	Село Темиргое	65,5
320.	Село Аджидада	81,8
321.	Село Шамхал-Янги-Юрт	91,0
<b>Кулинский район</b>		
322.	Село Хосрех	80,9
323.	Село Кули	62,7
324.	Село Сумбатль	67,3
325.	Село Цовкра-1	62,7
326.	Село Вачи	47,8
327.	Сельсовет «Каялинский»	70,3
328.	Село Цыйша	68,1
329.	Сельсовет «Вихлинский»	58,5
330.	Село Кани	63,9
331.	Село Хойхи	62,1
332.	Село Цуцар	68,4
333.	Село Цовкра-2	67,1
<b>Курахский район</b>		
334.	Село Кабир	47,9
335.	Сельсовет «Икринский»	40,8
336.	Сельсовет «Кутульский»	54,4
337.	Сельсовет «Штульский»	46,7
338.	Сельсовет «Кочхюрский»	46,5
339.	Сельсовет «Курахский»	36,5
340.	Сельсовет «Шимихюрский»	61,1
341.	Сельсовет «Ашарский»	73,9
342.	Сельсовет «Гельхенский»	72,9
343.	Сельсовет «Усугский»	76,3
344.	Сельсовет «Моллакентский»	57,3
345.	Село Аладаш	64,0
346.	Село Кумук	63,4
347.	Село Хпюк	67,5
<b>Лакский район</b>		
348.	Сельсовет «Кумухский»	34,9
349.	Сельсовет «Шовкринский»	55,1
350.	Село Шара	50,7
351.	Сельсовет «Хурхинский»	52,8
352.	Сельсовет «Буршинский»	86,2
353.	Село Хулиσμα	58,9
354.	Сельсовет «Кулушацский»	67,4
355.	Сельсовет «Кубринский»	75,6
356.	Сельсовет «Уринский»	83,1
357.	Сельсовет «Камахальский»	83,8

1	2	3
358.	Сельсовет «Унчукатлинский»	64,2
359.	Сельсовет «Куминский»	71,0
360.	Сельсовет «Курклинский»	67,2
361.	Сельсовет «Кубинский»	51,0
362.	Село Кара	69,0
363.	Сельсовет «Кундынский»	47,6
364.	Сельсовет «Карашинский»	83,0
365.	Сельсовет «Хунинский»	58,1
366.	Сельсовет «Хуринский»	63,4
<b>Левашинский район</b>		
367.	Село Орада Чугли	46,8
368.	Сельсовет «Аршимахинский»	41,4
369.	Село Ахкент	51,7
370.	Сельсовет «Аялакабский»	39,7
371.	Сельсовет «Верхне-Лабкомахинский»	46,3
372.	Сельсовет «Верхне-Убекимахинский»	49,5
373.	Сельсовет «Джангамахинский»	50,4
374.	Сельсовет «Какамахинский»	57,2
375.	Сельсовет «Карлабкинский»	48,5
376.	Село Кулецма	58,5
377.	Сельсовет «Куппинский»	54,6
378.	Село Кутиша	63,9
379.	Село Леваши	32,4
380.	Сельсовет «Мекегинский»	35,3
381.	Сельсовет «Мусультемахинский»	67,2
382.	Село Наскент	57,5
383.	Село Нижнее Чугли	61,7
384.	Село Охли	61,0
385.	Село Уллуая	59,3
386.	Село Урма	54,9
387.	Сельсовет «Хаджалмахинский»	50,9
388.	Село Хахита	59,7
389.	Сельсовет «Цудахарский»	35,6
390.	Село Цухта	69,2
391.	Село Чуни	67,5
392.	Сельсовет «Эбдалаянский»	68,0
<b>Магарамкентский район</b>		
393.	Сельсовет «Гарахский»	78,4
394.	Село Мугерган	57,1
395.	Сельсовет «Киркинский»	45,0
396.	Село Гильяр	50,0
397.	Село Куйсун	46,1
398.	Сельсовет «Магарамкентский»	28,1
399.	Село Яраг-Казмаляр	43,5



1	2	3
400.	Село Целягюн	48,6
401.	Село Гапцах	39,8
402.	Село Советское	34,7
403.	Село Картас-Казмаляр	49,3
404.	Сельсовет «Новоаульский»	40,0
405.	Село Бут-Казмаляр	42,9
406.	Сельсовет «Оружбинский»	45,5
407.	Село Азадоглы	56,7
408.	Село Самур	47,8
409.	Сельсовет «Тагиркент-Казмалярский»	37,4
410.	Сельсовет «Бильбильский»	47,7
411.	Сельсовет «Кабир-Казмалярский»	42,1
412.	Село Филя	42,1
413.	Село Ходжа-Казмаляр	64,5
414.	Село Чахчах-Казмаляр	51,2
<b>Новолакский район</b>		
415.	Село Новолакское	29,5
416.	Село Чапаево	47,5
417.	Сельсовет «Новокулинский»	41,3
418.	Село Новочуртах	36,4
419.	Село Ямансу	82,8
420.	Село Ахар	83,2
421.	Село Шушия	79,0
422.	Сельсовет «Дучинский»	62,6
423.	Село Гамиях	38,7
424.	Село Тухчар	42,7
425.	Сельсовет «Новомехельтинский»	51,4
426.	Село Банайюрт	63,9
<b>Ногайский район</b>		
427.	Сельсовет «Ортатюбинский»	69,6
428.	Сельсовет «Карагасский»	58,6
429.	Село Червленные Буруны	75,2
430.	Сельсовет «Коктюбинский»	52,0
431.	Село Кунбатар	72,2
432.	Село Терекли-Мектеб	30,2
433.	Село Кумли	78,7
434.	Сельсовет «Карасувский»	77,8
435.	Сельсовет «Арсланбековский»	67,5
436.	Село Эдиге	79,7
<b>Рутульский район</b>		
437.	Сельсовет «Хлюотский»	48,8
438.	Сельсовет «Рутульский»	22,3
439.	Сельсовет «Шиназский»	54,9
440.	Сельсовет «Амсарский»	84,8

1	2	3
441.	Сельсовет «Лучекский»	89,7
442.	Сельсовет «Мюхрекский»	61,4
443.	Сельсовет «Ихрекский»	47,4
444.	Село Нижний Катрух	79,9
445.	Село Верхний Катрух	78,1
446.	Село Аракул	80,0
447.	Село Кина	93,4
448.	Сельсовет «Гельмецинский»	82,3
449.	Сельсовет «Цахурский»	69,3
450.	Село Муслах	79,7
451.	Село Мишлеш	69,3
452.	Сельсовет «Кальяльский»	56,5
453.	Сельсовет «Борчский»	72,6
<b>Сулейман-Стальский район</b>		
454.	Сельсовет «Алкадарский»	30,7
455.	Сельсовет «Ашага-Стальский»	27,1
456.	Сельсовет «Герейхановский»	30,3
457.	Село Даркуш-Казмаляр	41,3
458.	Сельсовет «Испикский»	39,4
459.	Сельсовет «Касумкентский»	23,6
460.	Сельсовет «Карчагский»	24,7
461.	Село Куркент	30,2
462.	Сельсовет «Новомакинский»	32,0
463.	Село Орта-Стал	24,4
464.	Сельсовет «Уллугатагский»	29,8
465.	Село Хпюк	66,7
466.	Сельсовет «Цмурский»	45,0
467.	Сельсовет «Шихикентский»	37,4
468.	Село Эминхюр	31,6
469.	Село Юхари-Стал	37,3
<b>Сергокалинский район</b>		
470.	Сельсовет «Сергокалинский»	37,7
471.	Село Мюрего	42,9
472.	Сельсовет «Новомугринский»	83,0
473.	Сельсовет «Ванашимахинский»	82,4
474.	Сельсовет «Дегвинский»	74,0
475.	Сельсовет «Аймаумахинский»	84,0
476.	Сельсовет «Урахинский»	66,1
477.	Сельсовет «Нижнемулебкинский»	76,0
478.	Село Канасираги	82,0
479.	Село Мургук	79,2
480.	Сельсовет «Бурдекинский»	63,6
481.	Сельсовет «Кичи-Гамринский»	75,9
482.	Сельсовет «Миглакасимахинский»	77,3

1	2	3
483.	Село Мамааул	85,0
484.	Село Аялизимахи	77,3
<b>Табасаранский район</b>		
485.	Сельсовет «Аракский»	70,0
486.	Сельсовет «Аркитский»	50,0
487.	Сельсовет «Бурганкентский»	90,1
488.	Сельсовет «Гуминский»	52,7
489.	Сельсовет «Гурикский»	58,3
490.	Село Гюхряг	74,3
491.	Село Дарваг	47,5
492.	Сельсовет «Джувльджагский»	49,5
493.	Сельсовет «Дюбекский»	41,3
494.	Сельсовет «Ерсинский»	57,2
495.	Сельсовет «Кужникский»	48,7
496.	Сельсовет «Куркакский»	73,2
497.	Сельсовет «Марагинский»	47,7
498.	Село Сиртич	31,8
499.	Сельсовет «Тинитский»	62,1
500.	Сельсовет «Турагский»	58,1
501.	Сельсовет «Халагский»	80,2
502.	Сельсовет «Хапильский»	60,2
503.	Сельсовет «Хели-Пенджинский»	94,2
504.	Сельсовет «Хурикский»	38,5
505.	Сельсовет «Хучнинский»	34,9
506.	Село Чулат	80,1
<b>Тарумовский район</b>		
507.	Село Тарумовка	38,4
508.	Село Кочубей	46,4
509.	Сельсовет «Юрковский»	56,9
510.	Село Раздолье	74,3
511.	Сельсовет «Таловский»	63,6
512.	Село Коктюбей	84,9
513.	Село Новодмитриевка	68,3
514.	Село Карабаглы	78,1
515.	Сельсовет «Калиновский»	50,5
516.	Сельсовет «Новогеоргиевский»	61,6
517.	Село Новоромановка	83,1
518.	Сельсовет «Уллубиевский»	56,0
519.	Село Александрo-Невское	71,0
<b>Тляртинский район</b>		
520.	Сельсовет «Камилухский»	55,6
521.	Сельсовет «Герельский»	75,0
522.	Сельсовет «Чородинский»	85,9
523.	Сельсовет «Колобский»	61,7

1	2	3
524.	Сельсовет «Тохотинский»	62,9
525.	Сельсовет «Саниортинский»	49,7
526.	Сельсовет «Кардибский»	69,8
527.	Сельсовет «Хадияльский»	57,1
528.	Сельсовет «Гляратинский»	36,4
529.	Село Кутлаб	72,9
530.	Сельсовет «Гведышский»	49,0
531.	Сельсовет «Хидибский»	48,1
532.	Сельсовет «Чадаколобский»	67,8
533.	Сельсовет «Шидибский»	59,0
534.	Сельсовет «Мазадинский»	54,5
535.	Сельсовет «Начадинский»	52,7
536.	Сельсовет «Кособский»	45,9
537.	Сельсовет «Хиндахский»	60,2
538.	Сельсовет «Гиндибский»	54,1
<b>Унцукульский район</b>		
539.	Село Ашильта	62,7
540.	Сельсовет «Араканский»	67,2
541.	Сельсовет «Балаханский»	54,6
542.	Село Гимры	41,9
543.	Село Ирганай	63,5
544.	Сельсовет «Иштибуруинский»	65,3
545.	Сельсовет «Кахабросинский»	75,5
546.	Сельсовет «Майданский»	63,9
547.	Село Харачи	92,8
548.	Сельсовет «Унцукульский»	26,4
549.	Село Цатаних	63,2
550.	Поселок Шамилькала	22,6
<b>Хасавюртовский район</b>		
551.	Село Аксай	57,9
552.	Сельсовет «Адильотарский»	57,1
553.	Село Баташорт	50,0
554.	Сельсовет «Батаюртовский»	56,2
555.	Село Бамматюрт	47,6
556.	Сельсовет «Байрамаульский»	58,5
557.	Село Дзержинское	63,5
558.	Сельсовет «Костекский»	51,0
559.	Сельсовет «Казмаульский»	60,8
560.	Сельсовет «Карланюртовский»	47,1
561.	Сельсовет «Кокрекский»	53,0
562.	Село Цяб Ичичали	40,1
563.	Село Куруш	50,4
564.	Село Кандаураул	62,9
565.	Село Муцалау	49,5

1	2	3
566.	Сельсовет «Могилевский»	54,4
567.	Село Новогагатли	49,9
568.	Сельсовет «Новосельский»	53,5
569.	Село Нурадилово	50,4
570.	Сельсовет «Октябрьский»	57,0
571.	Сельсовет «Османюртовский»	25,0
572.	Сельсовет «Покровский»	50,8
573.	Село Советское	58,8
574.	Село Сиух	53,2
575.	Село Сулевкент	54,6
576.	Село Солнечное	51,2
577.	Сельсовет «Темираульский»	55,0
578.	Село Теречное	56,3
579.	Село Тукита	52,5
580.	Село Хамавюрт	55,0
581.	Село Чагаротар	62,6
582.	Село Тотурбийкала	57,3
583.	Село Эндирей	31,9
584.	Село Шагада	56,3
585.	Село Моксоб	52,7
586.	Село Акбулатюрт	59,9
587.	Село Новососитли	50,9
588.	Село Новый Костек	54,8
589.	Село Первомайское	47,4
590.	Село Аджимажагатюрт	52,4
591.	Село Борагангечув	55,4
592.	Село Садовое	52,1
<b>Хивский район</b>		
593.	Село Цнал	86,1
594.	Сельсовет «Захитский»	60,6
595.	Село Куг	67,8
596.	Сельсовет «Концильский»	97,9
597.	Сельсовет «Кошкентский»	63,5
598.	Село Хив	32,8
599.	Сельсовет «Ургинский»	70,5
600.	Сельсовет «Ляхлинский»	77,7
601.	Село Зильдик	88,0
602.	Сельсовет «Кондикский»	48,4
603.	Сельсовет «Ашага-Яракский»	55,7
604.	Сельсовет «Чувекский»	60,1
605.	Сельсовет «Ашага-Архитский»	53,4
606.	Сельсовет «Межгюльский»	51,3
607.	Село Новый Фриг	52,4
608.	Сельсовет «Хореджский»	46,8

1	2	3
<b>Хунзахский район</b>		
609.	Село Цада	92,5
610.	Сельсовет «Ахалчинский»	74,0
611.	Сельсовет «Амиштинский»	94,9
612.	Сельсовет «Амуцинский»	72,3
613.	Сельсовет «Батлаичский»	64,6
614.	Село Буцра	79,1
615.	Село Гацалух	98,6
616.	Сельсовет «Гоцатлинский»	42,7
617.	Село Мочох	90,0
618.	Село Мушули	88,6
619.	Сельсовет «Ободинский»	70,4
620.	Село Оркачи	91,4
621.	Село Орота	69,8
622.	Сельсовет «Очлинский»	89,1
623.	Сельсовет «Самилахский»	69,2
624.	Сельсовет «Сиухский»	88,9
625.	Сельсовет «Танусинский»	86,3
626.	Сельсовет «Тлайлухский»	81,4
627.	Сельсовет «Уздалросинский»	67,0
628.	Село Харахи	78,1
629.	Сельсовет «Хариколинский»	77,8
630.	Сельсовет «Хиндахский»	77,2
631.	Сельсовет «Хунзахский»	42,6
632.	Село Шотода	88,9
<b>Цумадинский район</b>		
633.	Сельсовет «Кванадинский»	60,9
634.	Село Тлондода	84,1
635.	Сельсовет «Хуштадинский»	69,7
636.	Село Тисси	71,8
637.	Сельсовет «Тиндинский»	42,2
638.	Сельсовет «Хваршинский»	88,0
639.	Сельсовет «Инхокваринский»	87,4
640.	Село Хушет	86,5
641.	Сельсовет «Нижнехваршинский»	78,5
642.	Село Метрада	88,9
643.	Село Гакко	93,3
644.	Село Сильди	88,7
645.	Сельсовет «Эчединский»	75,6
646.	Село Кеди	83,2
647.	Село Саситли	93,3
648.	Сельсовет «Цумадинский»	66,4
649.	Сельсовет «Вернегакваринский»	79,9
650.	Сельсовет «Нижнегакваринский»	61,3

1	2	3
651.	Сельсовет «Гадири́нский»	77,4
652.	Сельсовет «Гигатли́нский»	66,3
653.	Сельсовет «Шави́нский»	52,9
654.	Сельсовет «Кочали́нский»	79,8
655.	Село Агвали	22,2
<b>Цунтинский район</b>		
656.	Сельсовет «Кидери́нский»	41,4
657.	Сельсовет «Кимятли́нский»	67,6
658.	Сельсовет «Тляцуди́нский»	76,6
659.	Сельсовет «Герутли́нский»	76,1
660.	Сельсовет «Хибиятли́нский»	73,9
661.	Сельсовет «Шаитли́нский»	58,8
662.	Сельсовет «Шаури́нский»	42,4
663.	Сельсовет «Шапи́нский»	54,4
<b>Чародинский район</b>		
664.	Сельсовет «Гочобский»	76,2
665.	Сельсовет «Суметинский»	74,2
666.	Сельсовет «Гочади́нский»	63,5
667.	Село Чарода	83,2
668.	Село Мугурух	87,9
669.	Сельсовет «Цури́бский»	50,3
670.	Сельсовет «Ири́бский»	60,6
671.	Сельсовет «Ги́либский»	57,0
672.	Сельсовет «Мага́рский»	65,9
673.	Сельсовет «Дусра́хский»	71,0
674.	Сельсовет «Арчи́бский»	64,3
675.	Село Шали́б	88,4
676.	Село Цадах	73,1
<b>Шами́льский район</b>		
677.	Сельсовет «Ругельди́нский»	50,0
678.	Село Гента	68,6
679.	Село Мачада	84,8
680.	Сельсовет «Уради́нский»	53,5
681.	Сельсовет «Ти́дибский»	49,2
682.	Село Хотода	43,3
683.	Сельсовет «Гоо́рский»	82,2
684.	Сельсовет «Кахи́бский»	81,6
685.	Село Ури́б	61,6
686.	Сельсовет «Того́хский»	55,5
687.	Сельсовет «Телетли́нский»	64,4
688.	Село Гоготль	88,0
689.	Сельсовет «Голо́тли́нский»	71,3
690.	Сельсовет «Куани́бский»	78,3
691.	Село Андых	89,2

1	2	3
692.	Село Могох	85,9
693.	Сельсовет «Батлукский»	49,7
694.	Село Верхний Батлук	81,5
695.	Село Ассаб	54,4
696.	Село Тлянуб	95,5
697.	Село Цекоб	92,7
698.	Село Хучада	94,2
699.	Село Ратлуб	97,4
700.	Село Дагбаш	98,1
701.	Село Хебда	34,0
<b>Бежтинский участок</b>		
702.	Сельсовет «Бежинский»	19,8
703.	Село Хашархота	85,5
704.	Село Тлядал	77,1
705.	Сельсовет «Гунзибский»	47,5
706.	Сельсовет «Качалайский»	34,5»

---