



МИНИСТЕРСТВО ПРИРОДНЫХ  
РЕСУРСОВ, ЭКОЛОГИИ И ТУРИЗМА  
РЕСПУБЛИКИ АЛТАЙ  
(Минприроды РА)

АЛТАЙ РЕСПУБЛИКАНЫН  
АР-БҮТКЕН БАЙЛЫКТАР, ЭКОЛОГИЯ  
ЛА ТУРИЗИМ МИНИСТЕРСТВОЗЫ  
(АР Минарбүткен)

**ПРИКАЗ**

«30» ноября 2022 г.

**ЖАКАРУ**

№ 819

г. Горно-Алтайск

**Об установлении зоны санитарной охраны на водозаборное сооружение  
(скважина б/н (22)) в 5 км восточнее с. Артыбаш Турочакского района  
Республики Алтай**

В соответствии со статьей 106 Земельного кодекса Российской Федерации, статьей 18 Федерального закона от 30 марта 1999 года № 52-ФЗ «О санитарно-эпидемиологическом благополучии населения», на основании подпункта «н» пункта 9 Положения о Министерстве природных ресурсов, экологии и туризма Республики Алтай, утвержденного постановлением Правительства Республики Алтай от 21 мая 2015 года № 135, санитарно-эпидемиологического заключения Управления Федеральной службы по надзору в сфере защиты прав потребителей и благополучия человека по Республике Алтай от 14 ноября 2022 года № 04.01.01.000.Т.000234.11.22 о соответствии государственным санитарно-эпидемиологическим правилам и нормативам СанПиН 2.1.4.1110-02 «Зоны санитарной охраны источников водоснабжения и водопроводов питьевого назначения»,

**п р и к а з ы в а ю:**

1. Установить зоны санитарной охраны водозаборного сооружения согласно приложениям № 1, № 2 к настоящему Приказу.
2. Сведения об установлении зон санитарной охраны водозаборного сооружения направить в филиал ФГБУ «Федеральная кадастровая палата Росреестра» по Республике Алтай для внесения сведений в государственный кадастр недвижимости.
3. Контроль за исполнением настоящего приказа возложить на заместителя министра Е. А. Мунатова.

Исполняющий обязанности министра

А.И. Сумачаков

ПРИЛОЖЕНИЕ №1  
к приказу Министерства природных  
ресурсов, экологии и туризма  
Республики Алтай  
от «30» ноября 2022 г. № 810

**1. Графическое описание местоположения границ зоны санитарной  
охраны первого пояса водозаборного сооружения  
(скважина б/н (22))- 51°46'46,8"с.ш., 87°20'50,2"в.д. (WGS-84),**

**Раздел 1**

Сведения об объекте		
N п/п 1	Характеристики объекта 2	Описание характеристик 3
1	Местоположение объекта <sup>2</sup>	в 5 км восточнее с. Артыбаш Турочакского района Республики Алтай
2	Площадь объекта +/- величина погрешности определения площади (Р +/- Дельта Р) <sup>3</sup>	550+/- 8
3	Иные характеристики объекта <sup>4</sup>	В соответствии с СанПиН 2.1.4.1110-02 на территории 1 пояса зоны санитарной охраны запрещается: а) посадка высокоствольных деревьев; б) все виды строительства, не имеющие непосредственного отношения к эксплуатации, реконструкции и расширению водопроводных сооружений, в том числе прокладка трубопроводов различного назначения, размещение жилых и хозяйственно-бытовых зданий, проживание людей; в) применение ядохимикатов и удобрений; г) выпас скота.

**Раздел 2**

Сведения о местоположении границ объекта <sup>5</sup>					
1. Система координат <span style="float: right;">МСК-04, зона 2</span>					
2. Сведения о характерных точках границ объекта					
Обозначение характерных точек границ	Координаты, м		Метод определения координат характерной точки <sup>б</sup>	Средняя квадратическая погрешность положения характерной точки (M <sub>t</sub> ), м	Описание обозначения точки на местности (при наличии) <sup>7</sup>
	X	Y			
1	2	3	4	5	6
1	626557.35	2222790.01	Аналитический метод	0.10	—
2	626558.86	2222791.89	Аналитический метод	0.10	—
3	626560.05	2222793.99	Аналитический метод	0.10	—
4	626560.88	2222796.25	Аналитический метод	0.10	—
5	626561.33	2222798.62	Аналитический метод	0.10	—
6	626561.40	2222801.03	Аналитический метод	0.10	—
7	626561.07	2222803.42	Аналитический метод	0.10	—
8	626560.37	2222805.72	Аналитический метод	0.10	—
9	626559.29	2222807.88	Аналитический метод	0.10	—

10	626557.89	2222809.84	Аналитический метод	0.10	—
11	626556.18	2222811.55	Аналитический метод	0.10	—
12	626554.22	2222812.95	Аналитический метод	0.10	—
13	626553.18	2222813.52	Аналитический метод	0.10	—
14	626531.79	2222798.77	Аналитический метод	0.10	—
15	626532.26	2222796.25	Аналитический метод	0.10	—
16	626533.09	2222793.99	Аналитический метод	0.10	—
17	626534.27	2222791.89	Аналитический метод	0.10	—
18	626535.78	2222790.01	Аналитический метод	0.10	—
19	626537.58	2222788.40	Аналитический метод	0.10	—
20	626539.61	2222787.10	Аналитический метод	0.10	—
21	626541.82	2222786.15	Аналитический метод	0.10	—
22	626544.16	2222785.57	Аналитический метод	0.10	—
23	626546.57	2222785.37	Аналитический метод	0.10	—
24	626548.97	2222785.57	Аналитический метод	0.10	—
25	626551.31	2222786.15	Аналитический метод	0.10	—
26	626553.52	2222787.10	Аналитический метод	0.10	—
27	626555.56	2222788.40	Аналитический метод	0.10	—
1	626557.35	2222790.01	Аналитический метод	0.10	—

### 3. Сведения о характерных точках части (частей) границы объекта

Обозначение характерных точек части границы	Координаты, м		Метод определения координат характерной точки	Средняя квадратическая погрешность положения характерной точки (M <sub>t</sub> ), м	Описание обозначения точки на местности (при наличии)
	X	Y			
1	2	3	4	5	6
Часть N 1					
—	—	—	—	—	—
Часть N 2					
—	—	—	—	—	—
Часть N...					
—	—	—	—	—	—

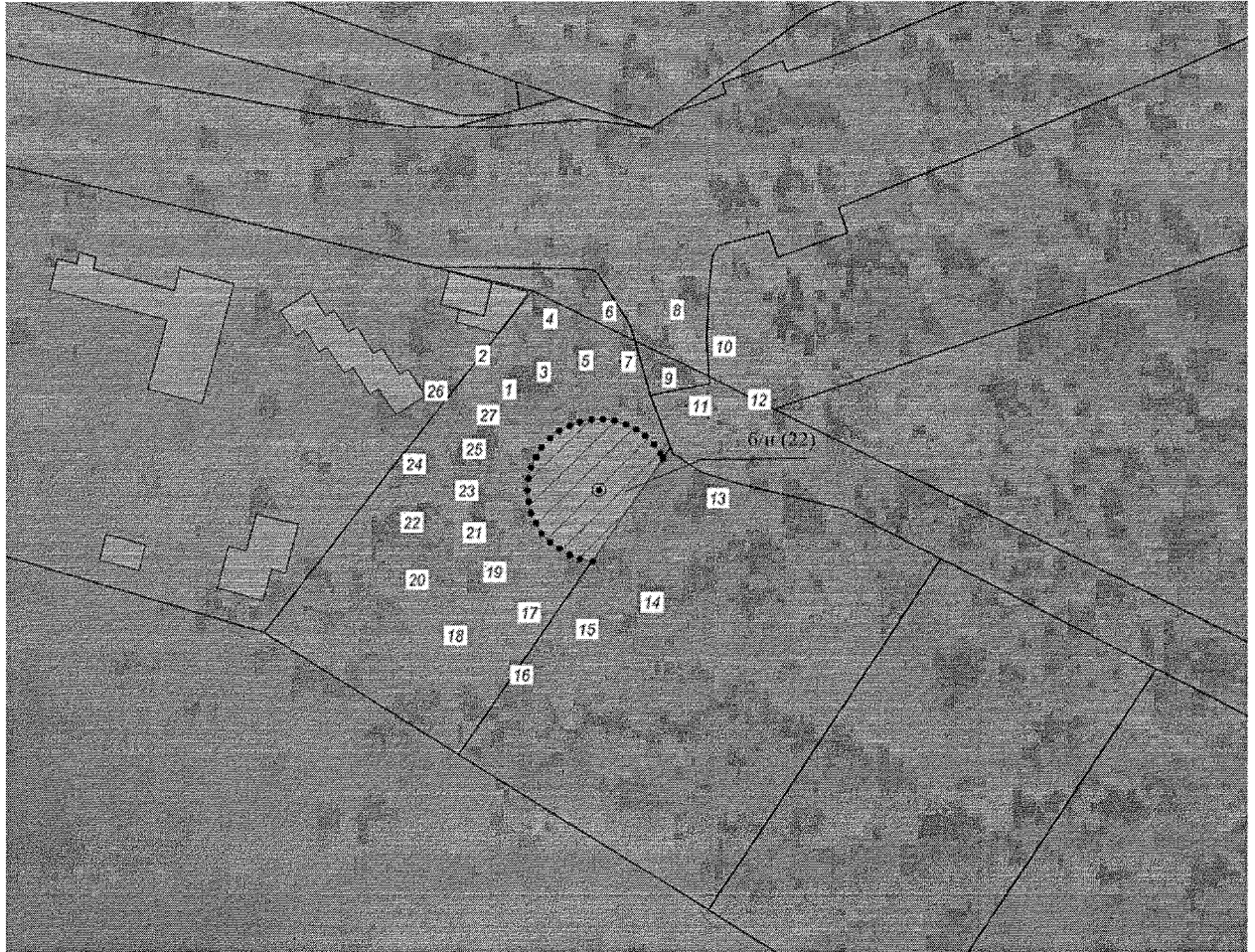
## Раздел 3

### Сведения о местоположении измененных (уточненных) границ объекта

1. Система координат								—
2. Сведения о характерных точках границ объекта								
Обозначение характерных точек границ	Существующие координаты, м		Измененные (уточненные) координаты, м		Метод определения координат характерной точки	Средняя квадратическая погрешность положения характерной точки (M <sub>t</sub> ), м	Описание обозначения точки на местности (при наличии)	
	X	Y	X	Y				
1	2	3	4	5	6	7	8	
1	—	—	—	—	—	—	—	
2	—	—	—	—	—	—	—	
3	—	—	—	—	—	—	—	
4	—	—	—	—	—	—	—	
5	—	—	—	—	—	—	—	
6	—	—	—	—	—	—	—	
7	—	—	—	—	—	—	—	
8	—	—	—	—	—	—	—	
9	—	—	—	—	—	—	—	
10	—	—	—	—	—	—	—	
11	—	—	—	—	—	—	—	
12	—	—	—	—	—	—	—	
13	—	—	—	—	—	—	—	
14	—	—	—	—	—	—	—	
15	—	—	—	—	—	—	—	
16	—	—	—	—	—	—	—	
17	—	—	—	—	—	—	—	

18	-	-	-	-	-	-	-
19	-	-	-	-	-	-	-
20	-	-	-	-	-	-	-
21	-	-	-	-	-	-	-
22	-	-	-	-	-	-	-
23	-	-	-	-	-	-	-
24	-	-	-	-	-	-	-
25	-	-	-	-	-	-	-
26	-	-	-	-	-	-	-
27	-	-	-	-	-	-	-
1	-	-	-	-	-	-	-
3. Сведения о характерных точках части (частей) границы объекта							
Часть N 1							
-	-	-	-	-	-	-	-
Часть N 2							
-	-	-	-	-	-	-	-
Часть N...							
-	-	-	-	-	-	-	-

**Раздел 4**  
**План границ объекта<sup>9</sup>**



Масштаб 1: 1000

Условные обозначения:

- — граница объекта землеустройства
- — граница земельного участка,
- 4 — характерная точка объекта землеустройства
- :1968 — кадастровый номер земельного участка

Подпись

Еничева Наталья Михайловна Дата " 24 " 11 2022 г.

Место для оттиска печати (при наличии) лица, составившего описание местоположения границ объекта



ФОРМА  
текстового описания местоположения границ населенных  
пунктов, территориальных зон

Прохождение границы <1>		Описание прохождения границы <2>
от точки	до точки	
1	2	3
1	2	
2	3	
3	4	
4	5	
5	6	
6	7	
7	8	
8	9	
9	10	
10	11	
11	12	
12	13	
13	14	По земельному участку с кадастровым номером 04:03:090202:1968
14	15	По земельному участку с кадастровым номером 04:03:090202:2027
15	16	
16	17	
17	18	
18	19	
19	20	
20	21	
21	22	
22	23	
23	24	
24	25	
25	26	
26	27	
27	1	

**2. Графическое описание местоположения границ зоны санитарной охраны второго пояса водозаборного сооружения (скважина б/н (22))- 51°46'46,8"с.ш., 87°20'50,2"в.д. (WGS-84),**

**Раздел 1**

Сведения об объекте		
№ п/п	Характеристики объекта	Описание характеристик
1	2	3
1	Местоположение объекта <sup>2</sup>	в 5 км восточнее с. Артыбаш Турочакского района Республики Алтай
2	Площадь объекта +/- величина погрешности определения площади (P +/- Дельта P) <sup>3</sup>	4506 +/- 23
3	Иные характеристики объекта <sup>4</sup>	<p>В соответствии с СанПиН 2.1.4.1110-02 на территории 2 пояса зоны санитарной охраны запрещается:</p> <p>а) размещение кладбищ, скотомогильников, полей ассенизации, полей фильтрации, навозохранилищ, силосных ям, животноводческих и птицеводческих предприятий, и других объектов, обуславливающих опасность микробного загрязнения подземных вод;</p> <p>б) размещение складов ГСМ, применение удобрений и ядохимикатов, промышленных стоков, шламоохранилищ и накопителей;</p> <p>в) рубка леса главного пользования и реконструкции;</p> <p>г) отведение сточных вод не отвечающим гигиеническим требованиям к охране поверхностных вод;</p> <p>д) закачка отработанных вод в подземные горизонты, подземное складирование твердых отходов, разработка недр земли;</p>

**Раздел 2**

Сведения о местоположении границ объекта <sup>5</sup>					
1. Система координат <u>МСК-04, зона 2</u>					
2. Сведения о характерных точках границ объекта					
Обозначение характерных точек границ	Координаты, м		Метод определения координат характерной точки <sup>6</sup>	Средняя квадратическая погрешность положения характерной точки (Mt), м	Описание обозначения точки на местности (при наличии) <sup>7</sup>
	X	Y			
1	2	3	4	5	6
1	626572.92	2222772.94	Аналитический метод	0.10	—

2	626576.46	2222776.87	Аналитический метод	0.10	--
3	626578.74	2222780.12	Аналитический метод	0.10	--
4	626580.66	2222783.60	Аналитический метод	0.10	--
5	626582.64	2222788.50	Аналитический метод	0.10	--
6	626583.92	2222793.64	Аналитический метод	0.10	--
7	626584.48	2222798.90	Аналитический метод	0.10	--
8	626584.29	2222804.19	Аналитический метод	0.10	--
9	626583.37	2222809.40	Аналитический метод	0.10	--
10	626581.74	2222814.44	Аналитический метод	0.10	--
11	626579.42	2222819.19	Аналитический метод	0.10	--
12	626576.46	2222823.58	Аналитический метод	0.10	--
13	626572.92	2222827.51	Аналитический метод	0.10	--
14	626568.86	2222830.91	Аналитический метод	0.10	--
15	626564.38	2222833.72	Аналитический метод	0.10	--
16	626559.54	2222835.87	Аналитический метод	0.10	--
17	626554.45	2222837.33	Аналитический метод	0.10	--
18	626549.21	2222838.07	Аналитический метод	0.10	--
19	626542.60	2222837.95	Аналитический метод	0.10	--
20	626537.39	2222837.03	Аналитический метод	0.10	--
21	626532.36	2222835.40	Аналитический метод	0.10	--
22	626527.60	2222833.08	Аналитический метод	0.10	--
23	626523.21	2222830.12	Аналитический метод	0.10	--
24	626519.28	2222826.58	Аналитический метод	0.10	--
25	626515.88	2222822.52	Аналитический метод	0.10	--
26	626513.07	2222818.03	Аналитический метод	0.10	--
27	626510.92	2222813.20	Аналитический метод	0.10	--
28	626509.46	2222808.11	Аналитический метод	0.10	--
29	626508.73	2222802.87	Аналитический метод	0.10	--
30	626508.73	2222797.58	Аналитический метод	0.10	--
31	626509.46	2222792.34	Аналитический метод	0.10	--
32	626510.92	2222787.25	Аналитический метод	0.10	--
33	626513.07	2222782.42	Аналитический метод	0.10	--
34	626515.88	2222777.93	Аналитический метод	0.10	--
35	626519.28	2222773.88	Аналитический метод	0.10	--
36	626523.21	2222770.33	Аналитический метод	0.10	--
37	626528.76	2222766.73	Аналитический метод	0.10	--
38	626533.59	2222764.58	Аналитический метод	0.10	--
39	626538.68	2222763.12	Аналитический метод	0.10	--
40	626543.92	2222762.39	Аналитический метод	0.10	--
41	626549.21	2222762.39	Аналитический метод	0.10	--
42	626554.45	2222763.12	Аналитический метод	0.10	--
43	626559.54	2222764.58	Аналитический метод	0.10	--
44	626564.38	2222766.73	Аналитический метод	0.10	--
45	626568.86	2222769.54	Аналитический метод	0.10	--
1	626572.92	2222772.94	Аналитический метод	0.10	--

## 3. Сведения о характерных точках части (частей) границы объекта

Обозначение характерных точек части границы	Координаты, м		Метод определения координат характерной точки	Средняя квадратическая погрешность положения характерной точки (M <sub>t</sub> ), м	Описание обозначения точки на местности (при наличии)
	X	Y			
1	2	3	4	5	6



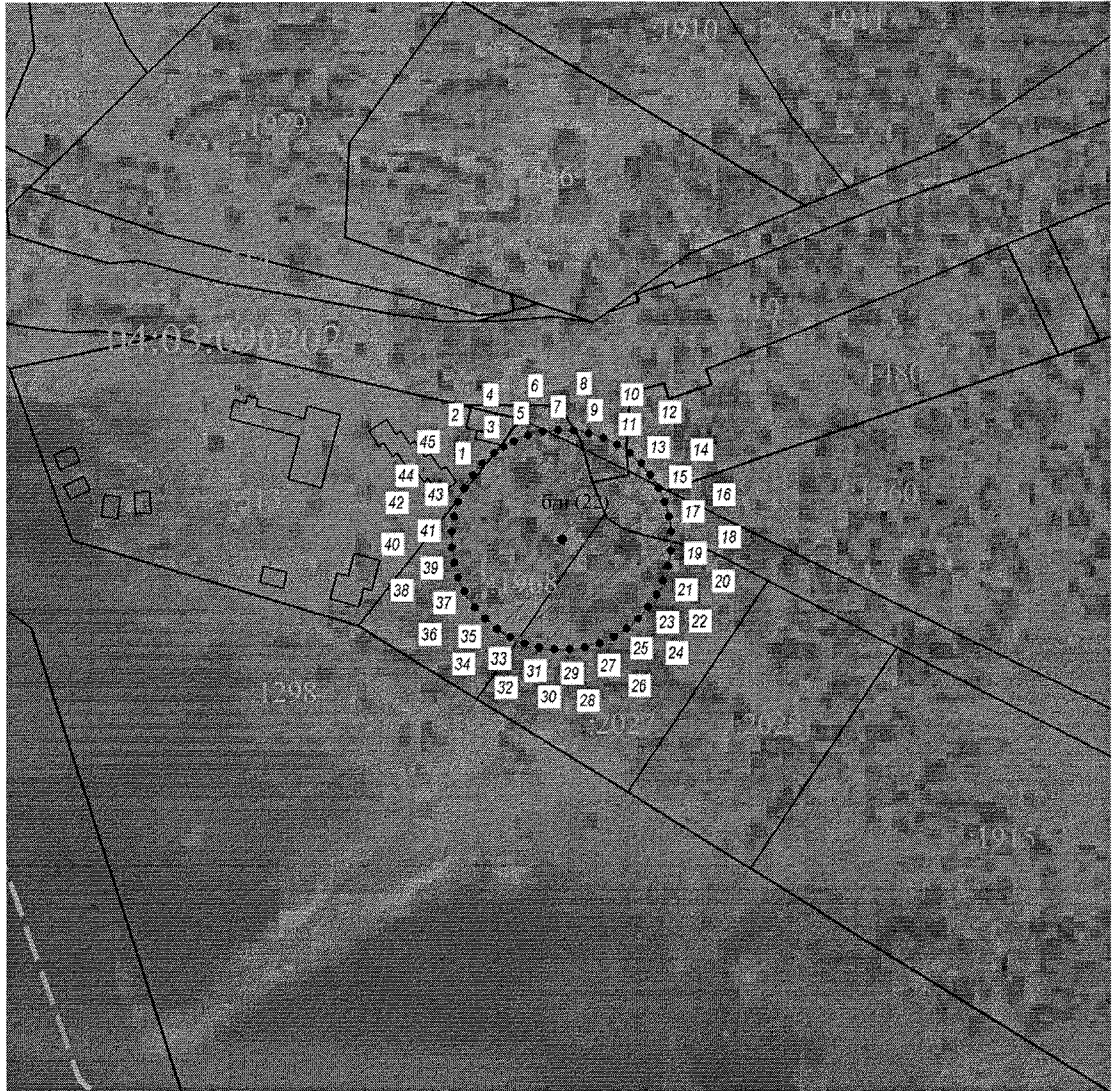
Часть N 1					
—	—	—	—	—	—
Часть N 2					
—	—	—	—	—	—
Часть N...					
—	—	—	—	—	—

### Раздел 3

Сведения о местоположении измененных (уточненных) границ объекта <sup>8</sup>							
1. Система координат _____							
2. Сведения о характерных точках границ объекта							
Обозначение характерных точек границ	Существующие координаты, м		Измененные (уточненные) координаты, м		Метод определения координат характерной точки	Средняя квадратическая погрешность положения характерной точки (M <sub>t</sub> ), м	Описание обозначения точки на местности (при наличии)
	X	Y	X	Y			
1	2	3	4	5	6	7	8
1	—	—	—	—	—	—	—
2	—	—	—	—	—	—	—
3	—	—	—	—	—	—	—
4	—	—	—	—	—	—	—
5	—	—	—	—	—	—	—
6	—	—	—	—	—	—	—
7	—	—	—	—	—	—	—
8	—	—	—	—	—	—	—
9	—	—	—	—	—	—	—
10	—	—	—	—	—	—	—
11	—	—	—	—	—	—	—
12	—	—	—	—	—	—	—
13	—	—	—	—	—	—	—
14	—	—	—	—	—	—	—
15	—	—	—	—	—	—	—
16	—	—	—	—	—	—	—
17	—	—	—	—	—	—	—
18	—	—	—	—	—	—	—
19	—	—	—	—	—	—	—
20	—	—	—	—	—	—	—
21	—	—	—	—	—	—	—
22	—	—	—	—	—	—	—
23	—	—	—	—	—	—	—
24	—	—	—	—	—	—	—
25	—	—	—	—	—	—	—
26	—	—	—	—	—	—	—
27	—	—	—	—	—	—	—
28	—	—	—	—	—	—	—
29	—	—	—	—	—	—	—
30	—	—	—	—	—	—	—
31	—	—	—	—	—	—	—
32	—	—	—	—	—	—	—
33	—	—	—	—	—	—	—
34	—	—	—	—	—	—	—
35	—	—	—	—	—	—	—

36	-	-	-	-	-	-	-
37	-	-	-	-	-	-	-
38	-	-	-	-	-	-	-
39	-	-	-	-	-	-	-
40	-	-	-	-	-	-	-
41	-	-	-	-	-	-	-
42	-	-	-	-	-	-	-
43	-	-	-	-	-	-	-
44	-	-	-	-	-	-	-
45	-	-	-	-	-	-	-
1	-	-	-	-	-	-	-
3. Сведения о характерных точках части (частей) границы объекта							
Часть N 1							
-	-	-	-	-	-	-	-
Часть N 2							
-	-	-	-	-	-	-	-
Часть N...							
-	-	-	-	-	-	-	-

**Раздел 4**  
**План границ объекта<sup>9</sup>**



Масштаб 1: 2000

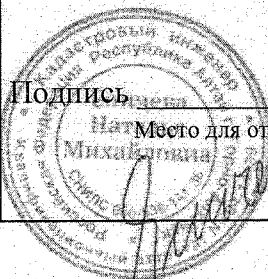
Условные обозначения:

- — граница объекта землеустройства
- — граница земельного участка,
- 4 — характерная точка объекта землеустройства
- :1968 — кадастровый номер земельного участка

Подпись \_\_\_\_\_

Еничева Наталья Михайловна Дата " 24 " 11 2022 г.

Место для оттиска печати (при наличии) лица, составившего описание местоположения границ объекта



ФОРМА  
текстового описания местоположения границ населенных  
пунктов, территориальных зон

Прохождение границы <1>		Описание прохождения границы <2>
от точки	до точки	
1	2	3
1	2	По земельному участку с кадастровым номером 04:03:090202:513
2	3	По земельному участку с кадастровым номером 04:03:090202:513 По земельному участку с кадастровым номером 04:03:090202:1968
3	4	По земельному участку с кадастровым номером 04:03:090202:1968
4	5	
5	6	
6	7	
7	8	По земельному участку с кадастровым номером 04:03:090202:514
8	9	По земельному участку с кадастровым номером 04:03:090202:1419
9	10	
10	11	
11	12	По земельному участку с кадастровым номером 04:03:090202:1419 По земельному участку с кадастровым номером 04:03:090202:1480
12	13	По земельному участку с кадастровым номером 04:03:090202:1480
13	14	
14	15	
15	16	По земельному участку с кадастровым номером 04:03:090202:1916
16	17	
17	18	
18	19	По земельному участку с кадастровым номером 04:03:090202:1916 По земельному участку с кадастровым номером 04:03:090202:2027
19	20	По земельному участку с кадастровым номером 04:03:090202:2027
20	21	
21	22	
22	23	
23	24	
24	25	
25	26	
26	27	
27	28	
28	29	
29	30	
30	31	

31	32	
32	33	По земельному участку с кадастровым номером 04:03:090202:2027 По земельному участку с кадастровым номером 04:03:090202:1968
33	34	По земельному участку с кадастровым номером 04:03:090202:1968
34	35	
35	36	
36	37	
37	38	
38	39	
39	40	
40	41	
41	42	
42	43	
43	44	По земельному участку с кадастровым номером 04:03:090202:1968 По земельному участку с кадастровым номером 04:03:090202:513
44	45	По земельному участку с кадастровым номером 04:03:090202:513
45	1	

**3. Графическое описание местоположения границ зоны санитарной охраны третьего пояса водозаборного сооружения (скважина б/н (22))- 51°46'46,8"с.ш., 87°20'50,2"в.д. (WGS-84),<sup>1</sup>**

**Раздел 1**

Сведения об объекте		
№ п/п	Характеристики объекта	Описание характеристик
1	2	3
1	Местоположение объекта <sup>2</sup>	в 5 км восточнее с. Артыбаш Турочакского района Республики Алтай
2	Площадь объекта +/- величина погрешности определения площади (P +/- Дельта P) <sup>3</sup>	207592 +/- 159
3	Иные характеристики объекта <sup>4</sup>	В соответствии с СанПиН 2.1.4.1110-02 на территории 3 пояса зоны санитарной охраны запрещается: а) отведение сточных вод не отвечающим гигиеническим требованиям к охране поверхностных вод; б) закачка отработанных вод в подземные горизонты, подземное складирование твердых отходов, разработка недр земли; в) размещение складов ГСМ, применение удобрений и ядохимикатов, промышленных стоков, шламохранилищ и накопителей; рубка леса главного пользования и реконструкции;

**Раздел 2**

Сведения о местоположении границ объекта <sup>5</sup>					
1. Система координат <u>МСК-04, зона 2</u>					
2. Сведения о характерных точках границ объекта					
Обозначение характерных точек границ	Координаты, м		Метод определения координат характерной точки <sup>6</sup>	Средняя квадратическая погрешность положения характерной точки (Mt), м	Описание обозначения точки на местности (при наличии) <sup>7</sup>
	X	Y			
1	2	3	4	5	6
1	626725.79	2222614.66	Аналитический метод	0.10	—
2	626760.46	2222655.98	Аналитический метод	0.10	—
3	626785.78	2222703.60	Аналитический метод	0.10	—
4	626800.65	2222755.45	Аналитический метод	0.10	—
5	626804.41	2222809.25	Аналитический метод	0.10	—
6	626796.90	2222862.67	Аналитический метод	0.10	—
7	626778.46	2222913.35	Аналитический метод	0.10	—
8	626749.87	2222959.09	Аналитический метод	0.10	—
9	626712.41	2222997.89	Аналитический метод	0.10	—

10	626667.69	2223028.05	Аналитический метод	0.10	—
11	626617.68	2223048.25	Аналитический метод	0.10	—
12	626564.56	2223057.62	Аналитический метод	0.10	—
13	626510.66	2223055.74	Аналитический метод	0.10	—
14	626458.33	2223042.69	Аналитический метод	0.10	—
15	626409.85	2223019.05	Аналитический метод	0.10	—
16	626367.35	2222985.84	Аналитический метод	0.10	—
17	626332.68	2222944.52	Аналитический метод	0.10	—
18	626307.35	2222896.90	Аналитический метод	0.10	—
19	626292.49	2222845.05	Аналитический метод	0.10	—
20	626288.72	2222791.25	Аналитический метод	0.10	—
21	626296.23	2222737.83	Аналитический метод	0.10	—
22	626314.68	2222687.15	Аналитический метод	0.10	—
23	626343.26	2222641.41	Аналитический метод	0.10	—
24	626380.73	2222602.61	Аналитический метод	0.10	—
25	626425.44	2222572.45	Аналитический метод	0.10	—
26	626475.45	2222552.24	Аналитический метод	0.10	—
27	626528.57	2222542.88	Аналитический метод	0.10	—
28	626582.47	2222544.76	Аналитический метод	0.10	—
29	626634.81	2222557.81	Аналитический метод	0.10	—
30	626683.29	2222581.45	Аналитический метод	0.10	—
1	626725.79	2222614.66	Аналитический метод	0.10	—

### 3. Сведения о характерных точках части (частей) границы объекта

Обозначение характерных точек части границы	Координаты, м		Метод определения координат характерной точки	Средняя квадратическая погрешность положения характерной точки (M <sub>t</sub> ), м	Описание обозначения точки на местности (при наличии)
	X	Y			
1	2	3	4	5	6
Часть N 1					
—	—	—	—	—	—
Часть N 2					
—	—	—	—	—	—
Часть N...					
—	—	—	—	—	—

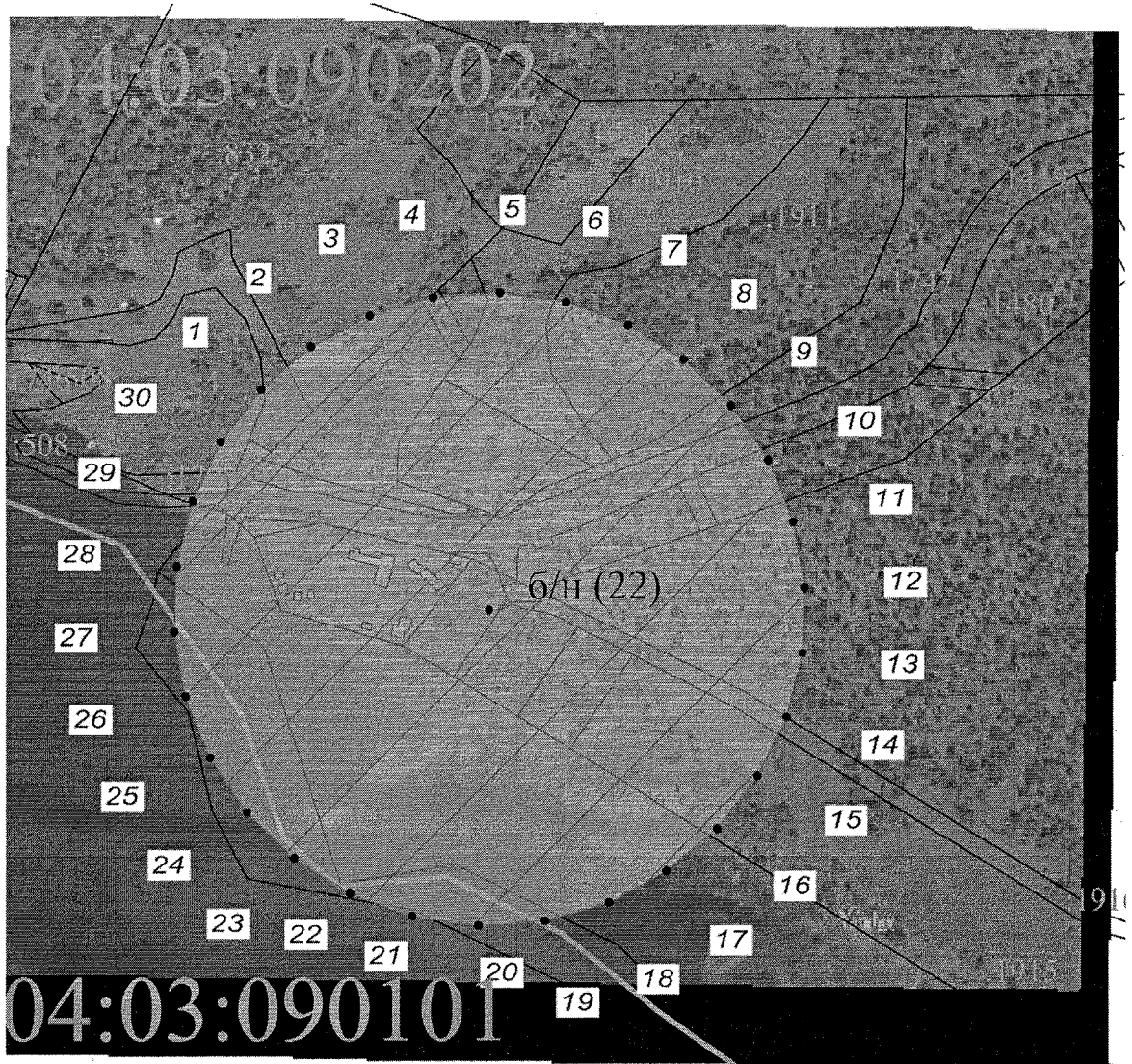
### Раздел 3

Сведения о местоположении измененных (уточненных) границ объекта<sup>8</sup>





**Раздел 4**  
**План границ объекта<sup>9</sup>**



Масштаб 1: 5000

Условные обозначения:

- — граница объекта землеустройства
- — граница земельного участка,
- 4 — характерная точка объекта землеустройства
- :1968 — кадастровый номер земельного участка

Подпись

Еничева Наталья Михайловна

Дата "24" "11" 2022 г.

Место для оттиска печати (при наличии) лица, составившего описание местоположения границ объекта



ФОРМА  
текстового описания местоположения границ населенных  
пунктов, территориальных зон

Прохождение границы <1>		Описание прохождения границы <2>
от точки	до точки	
1	2	3
1	2	По земельному участку с кадастровым номером 04:03:090202:508
2	3	По земельному участку с кадастровым номером 04:03:090202:832
3	4	По земельному участку с кадастровым номером 04:03:090202:832
4	5	По земельному участку с кадастровым номером 04:03:090202:514
5	6	По земельному участку с кадастровым номером 04:03:090202:1814
6	7	По земельному участку с кадастровым номером 04:03:090202:1910
7	8	По земельному участку с кадастровым номером 04:03:090202:1911
8	9	По земельному участку с кадастровым номером 04:03:090202:1911
9	10	По земельному участку с кадастровым номером 04:03:090202:1747
10	11	По земельному участку с кадастровым номером 04:03:090202:1747
11	12	По земельному участку с кадастровым номером 04:03:090202:1419
12	13	По земельному участку с кадастровым номером 04:03:090202:1480
13	14	По земельному участку с кадастровым номером 04:03:090202:1480
14	15	По земельному участку с кадастровым номером 04:03:090202:1360
15	16	По земельному участку с кадастровым номером 04:03:090202:1360
16	17	По земельному участку с кадастровым номером 04:03:090202:1916
17	18	По земельному участку с кадастровым номером 04:03:090202:1915
18	19	По земельному участку с кадастровым номером 04:03:090202:1915
19	20	По земельному участку с кадастровым номером 04:03:090202:1298
20	21	По земельному участку с кадастровым номером 04:03:090202:1298
21	22	По земельному участку с кадастровым номером 04:03:090202:1298
22	23	По земельному участку с кадастровым номером 04:03:090202:1298
23	24	По земельному участку с кадастровым номером 04:03:090202:514
24	25	По земельному участку с кадастровым номером 04:03:090202:514
25	26	По земельному участку с кадастровым номером 04:03:090202:514
26	27	По земельному участку с кадастровым номером 04:03:090202:514
27	28	По кадастровому кварталу 04:03:090101
28	29	По земельному участку с кадастровым номером 04:03:090202:1298
29	30	По земельному участку с кадастровым номером 04:03:090202:508
30	1	По кадастровому кварталу 04:03:090202
		По земельному участку с кадастровым номером 04:03:090202:1703
		По земельному участку с кадастровым номером 04:03:090202:508
		По земельному участку с кадастровым номером 04:03:090202:1708
		По земельному участку с кадастровым номером 04:03:090202:4
		По земельному участку с кадастровым номером 04:03:090202:4

ПРИЛОЖЕНИЕ №2  
к приказу Министерства природных  
ресурсов, экологии и туризма  
Республики Алтай  
от «30» ноября 2022 г. № 819

## Правила и режим хозяйственного использования территории ЗСО

Общие рекомендуемые мероприятия по улучшению санитарного состояния территории ЗСО и предупреждению загрязнения источника. Основная цель мероприятий на территории ЗСО подземных источников водоснабжения – сохранение постоянства природного состава воды в водозаборе путем устранения и предупреждения возможности ее загрязнения. Владельцы водозабора и владельцы объектов в границах ЗСО обязаны проводить превентивные мероприятия по предупреждению возможного загрязнения подземных вод и режимные мероприятия, призванные осуществлять контроль водоотбора и качества подземных вод.

Требования к качеству ограждений пояса строгого режима ЗСО. Пояс строгого режима, как правило, должен иметь сплошное ограждение высотой 2,5 м. Допускается принимать ограждение до 2 м и 0,5 м – из колючей проволоки или металлической сетки. При этом во всех случаях должна предусматриваться колючая проволока в 4-5 нитей на кронштейнах с внутренней стороны ограждения. На ограждении вывешивается знак «Зона санитарной охраны».

Правила и режим хозяйственного использования территории ЗСО. В пределах территории ЗСО ЗАПРЕЩАЕТСЯ:

на территории первого пояса (строгого режима):

- все виды строительства, не имеющие непосредственного отношения к эксплуатации, реконструкции и расширению водозабора и водопроводных сооружений, в том числе прокладка трубопроводов различного назначения; размещение жилых и хозяйственно-бытовых зданий; проживание людей; применение ядохимикатов; посадка высокоствольных деревьев; выпас скота;

на территории второго пояса:

- размещение кладбищ, скотомогильников, полей ассенизации, полей фильтрации, навозохранилищ, силосных ям, животноводческих и птицеводческих предприятий, и других объектов, обуславливающих опасность микробного загрязнения подземных вод;

- применение удобрений и ядохимикатов; рубка леса главного пользования и реконструкции.

*на территории второго и третьего поясов:*

- отведение сточных вод, не отвечающих гигиеническим требованиям к охране поверхностных вод;

- закачка отработанных вод в подземные горизонты, подземное

складирование твердых отходов, разработка недр земли;

- размещение складов ГСМ, ядохимикатов и минеральных удобрений, промышленных стоков, шламохранилищ и накопителей, обуславливающих опасность химического загрязнения подземных вод.

Санитарные мероприятия в пределах первого пояса ЗСО должны выполняться водопользователем, в данном ИП Антропенко А.В. В пределах второго и третьего поясов ответственность за техногенное влияние на поверхностные и подземные воды несут непосредственные владельцы объектов, оказывающих или могущих оказать негативное воздействие на поверхностные и подземные воды. При соблюдении водопользователем рекомендаций и правил хозяйственного использования территории ЗСО качество используемых подземных вод будет соответствовать санитарным нормам.

---