



**МИНИСТЕРСТВО
ПРИРОДНЫХ РЕСУРСОВ,
ЭКОЛОГИИ И ТУРИЗМА
РЕСПУБЛИКИ АЛТАЙ
(Минприроды РА)**

**АЛТАЙ РЕСПУБЛИКАНЫН
АР-БҮТКЕН БАЙЛЫКТАР,
ЭКОЛОГИЯ ЛА ТУРИЗИМ
МИНИСТЕРСТВОЗЫ
(АР Минарбүткен)**

ПРИКАЗ

ЖАКАРУ

«11» февраля 2022 г.

№ 84

г. Горно-Алтайск

**Об утверждении Положения и границ
памятника природы республиканского значения
«Гора Комсомольская»**

В соответствии с Федеральным законом от 14 марта 1995 года № 33-ФЗ «Об особо охраняемых природных территориях», Законом Республики Алтай от 24 декабря 2012 года № 70-РЗ «Об особо охраняемых природных территориях Республики Алтай», Положением о Министерстве природных ресурсов, экологии и туризма Республики Алтай утвержденного постановлением Правительства Республики Алтай от 21 мая 2015 года № 135,

п р и к а з ы в а ю :

1. Утвердить:

Положение о памятнике природы республиканского значения «Гора Комсомольская» (приложение № 1 к настоящему Приказу);

границы памятника природы республиканского значения «Гора Комсомольская» (приложение № 2 к настоящему Приказу).

2. Настоящий Приказ вступает в силу с момента признания утратившим силу постановления Правительства Республики Алтай от 21 августа 2008 года № 187 «О памятнике природы республиканского значения «Гора Комсомольская».

Министр

Е.О. Поварова

Приложение № 1
к приказу Министерства
природных ресурсов, экологии и
туризма Республики Алтай
от «11» февраля 2022г. № 84

**Положение
о памятнике природы республиканского значения
«Гора Комсомольская»**

I. Общие положения

1. Настоящее Положение о памятнике природы республиканского значения «Гора Комсомольская» (далее - Положение) разработано в соответствии с Федеральным законом от 14 марта 1995 года № 33-ФЗ «Об особо охраняемых природных территориях», Законом Республики Алтай от 24 декабря 2012 года № 70-РЗ «Об особо охраняемых природных территориях в Республике Алтай».

2. В состав памятника природы республиканского значения «Гора Комсомольская» (далее - памятник природы) входят природные комплексы, имеющие большое научное, природоохранное, эстетическое и эколого-просветительское значение.

3. Площадь памятника природы составляет 68232 м².

II. Цели и задачи по сохранению памятника природы

4. Целью создания памятника природы является сохранение уникального природного комплекса в естественном состоянии.

5. Задачи:

- а) сохранение природного ландшафта территории;
- б) сохранение естественных природных комплексов;
- в) сохранение средообразующих, водоохраных, защитных, санитарно-гигиенических и оздоровительных функций природного ландшафта;
- г) поддержание целостности экосистемы;
- д) предотвращение деградации уникальной экосистемы;
- е) сохранение редких видов животных и растений, в том числе занесенных в Красные книги Российской Федерации и Республики Алтай;
- ж) организация экологического воспитания, образования и просвещения;
- з) проведение учебно-педагогической и научно-просветительской работы;
- и) изучение (мониторинг) естественных процессов в окружающей среде.

III. Режим особой охраны территории памятника природы

6. В границах памятника природы запрещается всякая хозяйственная и иная деятельность, угрожающая сохранению и состоянию охраняемых природных комплексов, в том числе:

а) проведение рубок лесных насаждений, за исключением санитарных рубок;

б) деятельность, влекущая за собой нарушение почвенного покрова и геологических обнажений;

в) строительство дорог, линий электропередач и других коммуникаций, строительство и эксплуатация хозяйственных и жилых объектов;

г) проведение геологоразведочных изысканий и разработка полезных ископаемых;

д) взрывные работы;

е) движение и стоянка транспортных средств (кроме специальных транспортных средств), за исключением их движения по дорогам и стоянки на дорогах в специально оборудованных местах;

ж) организация туристских стоянок и лагерей вне специально установленных и оборудованных мест;

з) загрязнение и захламление территории, складирование и захоронение любых отходов;

и) заготовка лекарственного и технического сырья;

к) сбор редких и исчезающих, а также декоративных видов растений, уничтожение другой травянистой и кустарниковой растительности.

7. На территории памятника природы разрешается без нанесения ущерба охраняемым природным комплексам:

а) проведение необходимых противопожарных и других профилактических мероприятий для обеспечения противопожарной безопасности и поддержания санитарных свойств территории памятника природы;

б) проведение научно-исследовательских работ с частичным изъятием биоресурсов в соответствии с утвержденными в установленном порядке проектами производства работ без нанесения ущерба данному природному объекту;

в) проведение учебно-познавательных и оздоровительных экскурсий;

г) осуществлять иные виды деятельности, не противоречащие цели и задачам объявления объекта памятником природы и установленному в его отношении режиму особой охраны.

8. В исключительных случаях разрешается:

а) применение ядохимикатов и биологических средств при вспышке массового размножения вредителей сельского и лесного хозяйства;

б) отстрел и отлов животных в случаях возникновения эпизоотии особо опасных заболеваний.

9. Разрешенные виды использования земельных участков, расположенных в границах памятника природы:

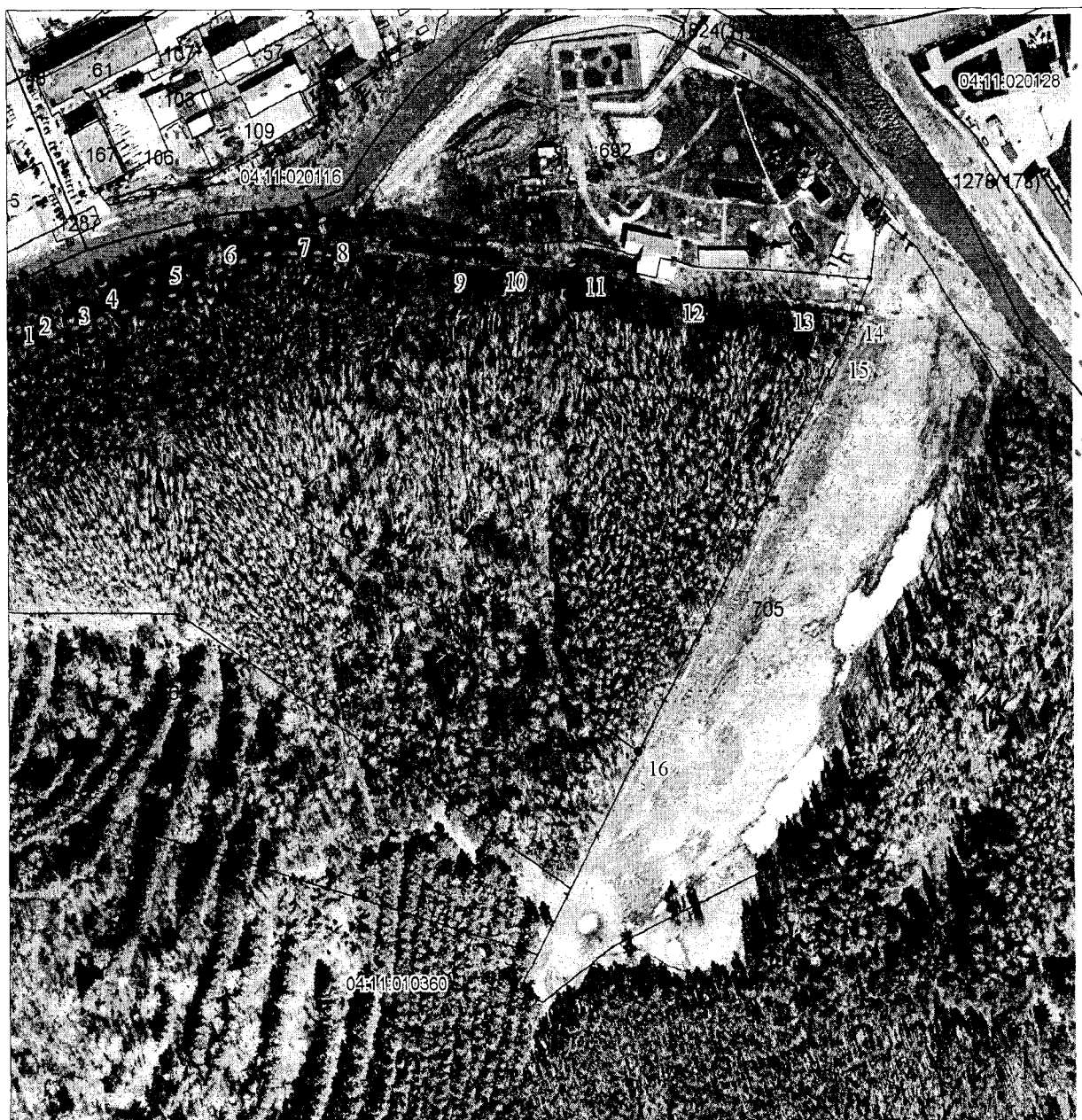
- а) охрана природных территорий;
- б) природно-познавательный туризм.

10. Границы памятника природы обозначается на местности информационными и предупредительными знаками.

Приложение № 2
к приказу Министерства
природных ресурсов, экологии и
туризма Республики Алтай
от «11» февраля 2022г. № 84

**Границы памятника природы республиканского значения
«Гора Комсомольская»**

I. Карта (План) памятника природы республиканского значения
«Гора Комсомольская»



Условные обозначения

•	Характерная точка границы объекта землеустройства
1	Надписи номеров характерных точек границы объекта землеустройства
—	Граница объекта землеустройства
—	Существующая часть границы, имеющиеся в ЕГРН сведения о которой достаточны для определения ее местоположения
:2	Надписи кадастрового номера земельного участка
—	Граница кадастрового квартала
04:05:080101	Обозначение кадастрового квартала

II. Каталог координат поворотных точек границ памятника природы республиканского значения «Гора Комсомольская»

Система координат МСК-04

Номер точки	Координаты	
	X (м)	Y (м)
1	645457.13	1333001.94
2	645461.82	1333011.72
3	645467.40	1333034.47
4	645476.14	1333050.41
5	645488.28	1333087.49
6	645499.24	1333119.29
7	645502.86	1333162.25
8	645500.43	1333184.83

Номер точки	Координаты	
	X (м)	Y (м)
9	645484.36	1333253.36
10	645484.70	1333280.15
11	645481.89	1333326.86
12	645467.66	1333383.12
13	645462.80	1333447.73
14	645457.11	1333488.53
15	645436.79	1333479.02
16	645224.36	1333361.81