



**МИНИСТЕРСТВО
ПРИРОДНЫХ РЕСУРСОВ,
ЭКОЛОГИИ И ТУРИЗМА
РЕСПУБЛИКИ АЛТАЙ
(Минприроды РА)**

**АЛТАЙ РЕСПУБЛИКАНЫН
АР-БҮТКЕН БАЙЛЫКТАР,
ЭКОЛОГИЯ ЛА ТУРИЗИМ
МИНИСТЕРСТВОЗЫ
(АР Минарбүткен)**

ПРИКАЗ

ЖАКАРУ

«11» февраля 2022 г.

№ 86

г. Горно-Алтайск

**Об утверждении Положения и границ
памятника природы республиканского значения
«Ландшафтный участок Шишкулар – Катаил - Чистый Луг»**

В соответствии с Федеральным законом от 14 марта 1995 года № 33-ФЗ «Об особо охраняемых природных территориях», Законом Республики Алтай от 24 декабря 2012 года № 70-РЗ «Об особо охраняемых природных территориях Республики Алтай», Положением о Министерстве природных ресурсов, экологии и туризма Республики Алтай утвержденного постановлением Правительства Республики Алтай от 21 мая 2015 года № 135,

п р и к а з ы в а ю :

1. Утвердить:

Положение о памятнике природы республиканского значения «Ландшафтный участок Шишкулар - Катаил - Чистый Луг» (приложение № 1 к настоящему Приказу);

границы памятника природы республиканского значения «Ландшафтный участок Шишкулар - Катаил - Чистый Луг» (приложение № 2 к настоящему Приказу).

2. Настоящий Приказ вступает в силу с момента признания утратившим силу постановления Правительства Республики Алтай от 21 августа 2008 года № 186 «О памятнике природы республиканского значения «Ландшафтный участок «Шишкулар - Катаил - Чистый Луг».

Министр

Е.О. Поварова

Приложение № 1
к приказу Министерства
природных ресурсов, экологии и
туризма Республики Алтай
от «11» февраля 2022г. № 86

**Положение
о памятнике природы республиканского значения
«Ландшафтный участок Шишкулар – Катаил - Чистый Луг»**

I. Общие положения

1. Настоящее Положение о памятнике природы республиканского значения «Ландшафтный участок Шишкулар - Катаил - Чистый Луг» (далее - Положение) разработано в соответствии с Федеральным законом от 14 марта 1995 года № 33-ФЗ «Об особо охраняемых природных территориях», Законом Республики Алтай от 24 декабря 2012 года № 70-РЗ «Об особо охраняемых природных территориях в Республике Алтай».

2. В состав памятника природы республиканского значения «Ландшафтный участок Шишкулар - Катаил - Чистый Луг» (далее - памятник природы) входят природные комплексы, имеющие большое научное, природоохранное, эстетическое и эколого-просветительское значение.

3. Площадь памятника природы составляет 7101061 м².

II. Цели и задачи по сохранению памятника природы

4. Целью создания памятника природы является сохранение уникального природного комплекса в естественном состоянии.

5. Задачи:

- а) сохранение природного ландшафта территории;
- б) сохранение естественных природных комплексов;
- в) сохранение средообразующих, водоохраных, защитных, санитарно-гигиенических и оздоровительных функций природного ландшафта;
- г) поддержание целостности экосистемы;
- д) предотвращение деградации уникальной экосистемы;
- е) сохранение редких видов животных и растений, в том числе занесенных в Красные книги Российской Федерации и Республики Алтай;
- ж) организация экологического воспитания, образования и просвещения;
- з) проведение учебно-педагогической и научно-просветительской работы;
- и) изучение (мониторинг) естественных процессов в окружающей среде.

III. Режим особой охраны территории памятника природы

6. В границах памятника природы запрещается всякая хозяйственная и иная деятельность, угрожающая сохранению и состоянию охраняемых природных комплексов, в том числе:

а) проведение рубок лесных насаждений, за исключением санитарных рубок;

б) деятельность, влекущая за собой нарушение почвенного покрова и геологических обнажений;

в) строительство дорог, линий электропередач и других коммуникаций, строительство и эксплуатация хозяйственных и жилых объектов;

г) проведение геологоразведочных изысканий и разработка полезных ископаемых;

д) взрывные работы;

е) движение и стоянка транспортных средств (кроме специальных транспортных средств), за исключением их движения по дорогам и стоянки на дорогах в специально оборудованных местах;

ж) организация туристских стоянок и лагерей вне специально установленных и оборудованных мест;

з) загрязнение и захламление территории, складирование и захоронение любых отходов;

и) заготовка лекарственного и технического сырья;

к) сбор редких и исчезающих, а также декоративных видов растений, уничтожение другой травянистой и кустарниковой растительности.

7. На территории памятника природы разрешается без нанесения ущерба охраняемым природным комплексам:

а) проведение необходимых противопожарных и других профилактических мероприятий для обеспечения противопожарной безопасности и поддержания санитарных свойств территории памятника природы;

б) проведение научно-исследовательских работ с частичным изъятием биоресурсов в соответствии с утвержденными в установленном порядке проектами производства работ без нанесения ущерба данному природному объекту;

в) проведение учебно-познавательных и оздоровительных экскурсий;

г) осуществлять иные виды деятельности, не противоречащие цели и задачам объявления объекта памятником природы и установленному в его отношении режиму особой охраны.

8. В исключительных случаях разрешается:

а) применение ядохимикатов и биологических средств при вспышке массового размножения вредителей сельского и лесного хозяйства;

б) отстрел и отлов животных в случаях возникновения эпизоотии особо опасных заболеваний.

9. Разрешенные виды использования земельных участков, расположенных в границах памятника природы:

а) охрана природных территорий;

б) природно-познавательный туризм.

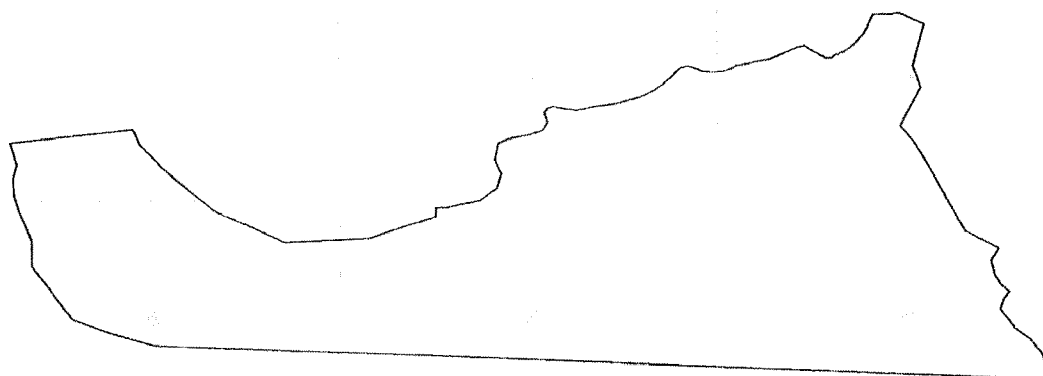
10. Границы памятника природы обозначается на местности информационными и предупредительными знаками.

Приложение № 2
к приказу Министерства
природных ресурсов, экологии и
туризма Республики Алтай
от «11» февраля 2022г. № 86

**Границы памятника природы республиканского значения
«Ландшафтный участок Шишкулар - Катаил - Чистый Луг»**

I. Карта (План) памятника природы республиканского значения
«Ландшафтный участок Шишкулар - Катаил - Чистый Луг»

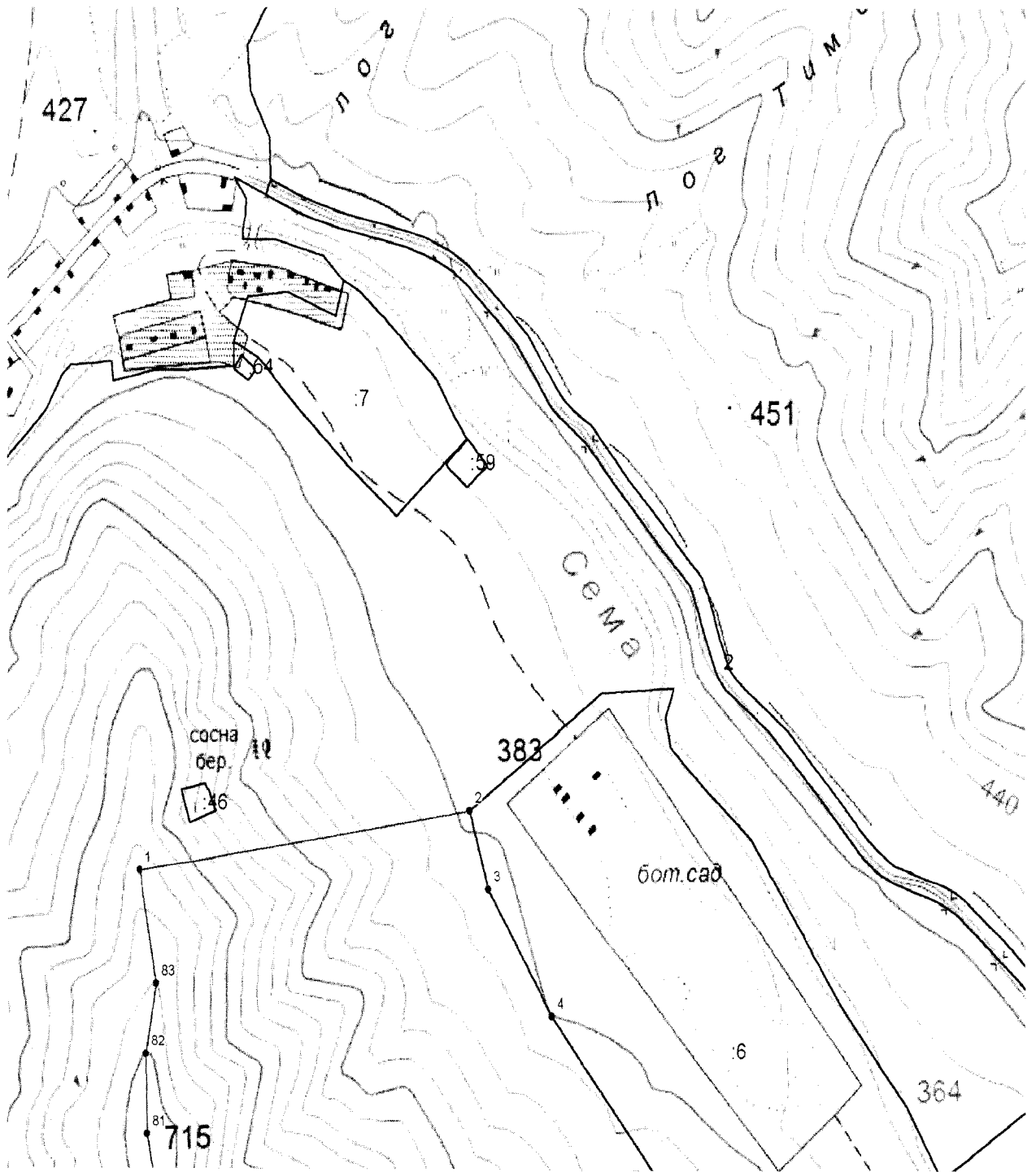
Обзорная схема границ объекта землеустройства



Условные обозначения

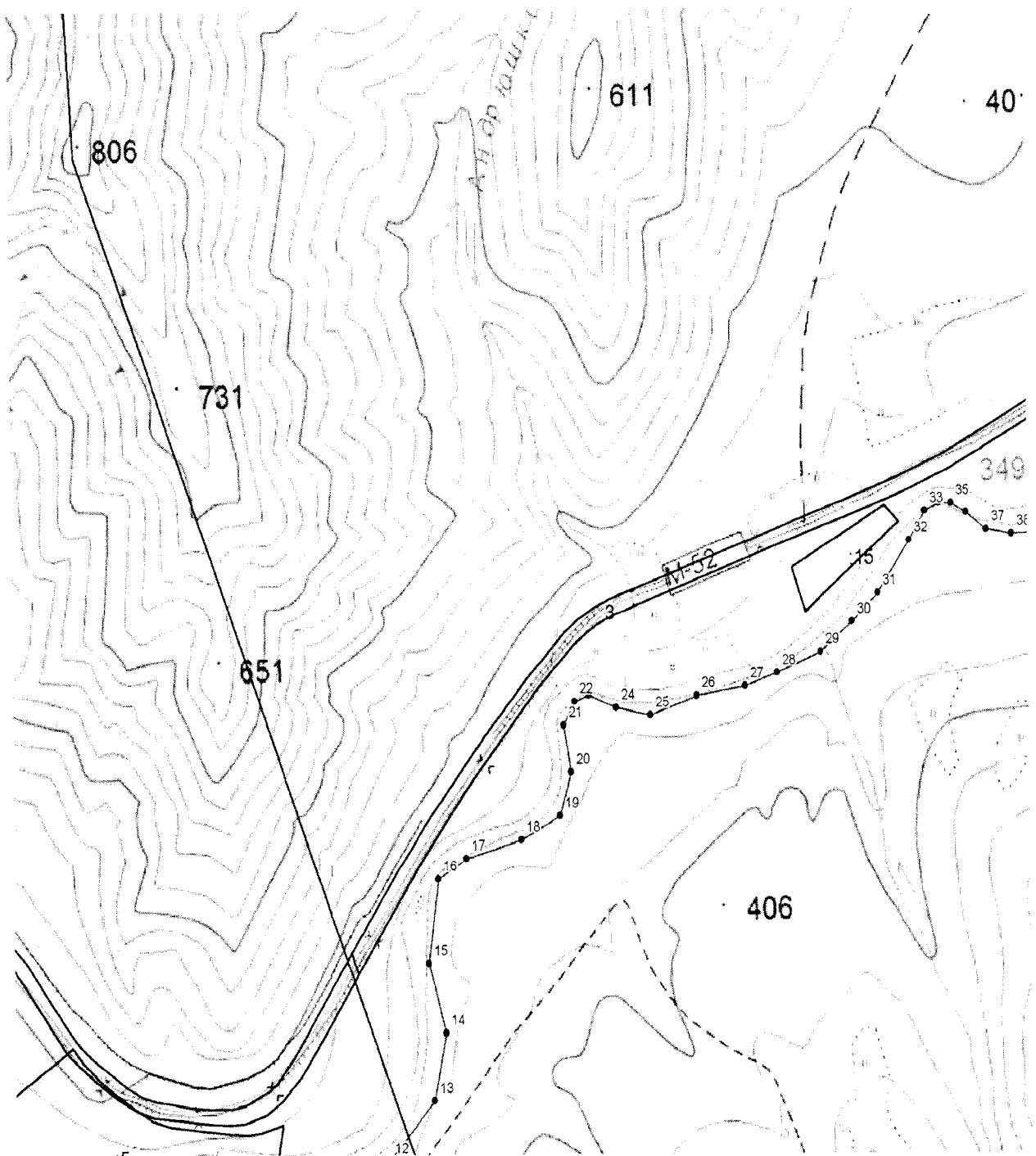
- | | |
|--------------|--|
| • | Характерная точка границы объекта землеустройства |
| 1 | Надписи номеров характерных точек границы объекта землеустройства |
| — | Граница объекта землеустройства |
| — | Существующая часть границы, имеющиеся в ЕГРН сведения о которой достаточны для определения ее местоположения |
| .2 | Надписи кадастрового номера земельного участка |
| — | Граница кадастрового квартала |
| 04:05:080101 | Обозначение кадастрового квартала |

Выносной лист № 1



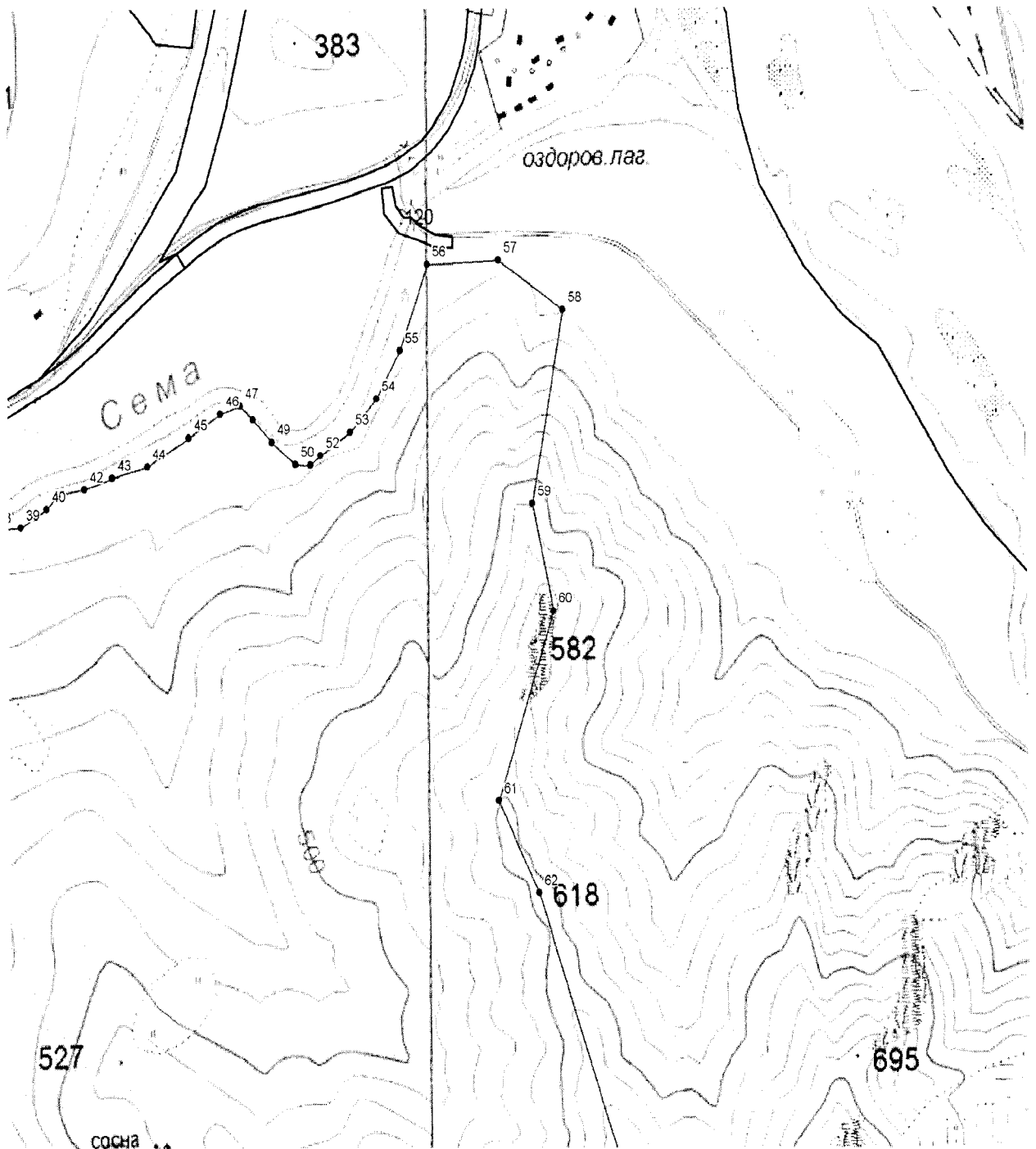
Масштаб 1:10000

Выносной лист № 2



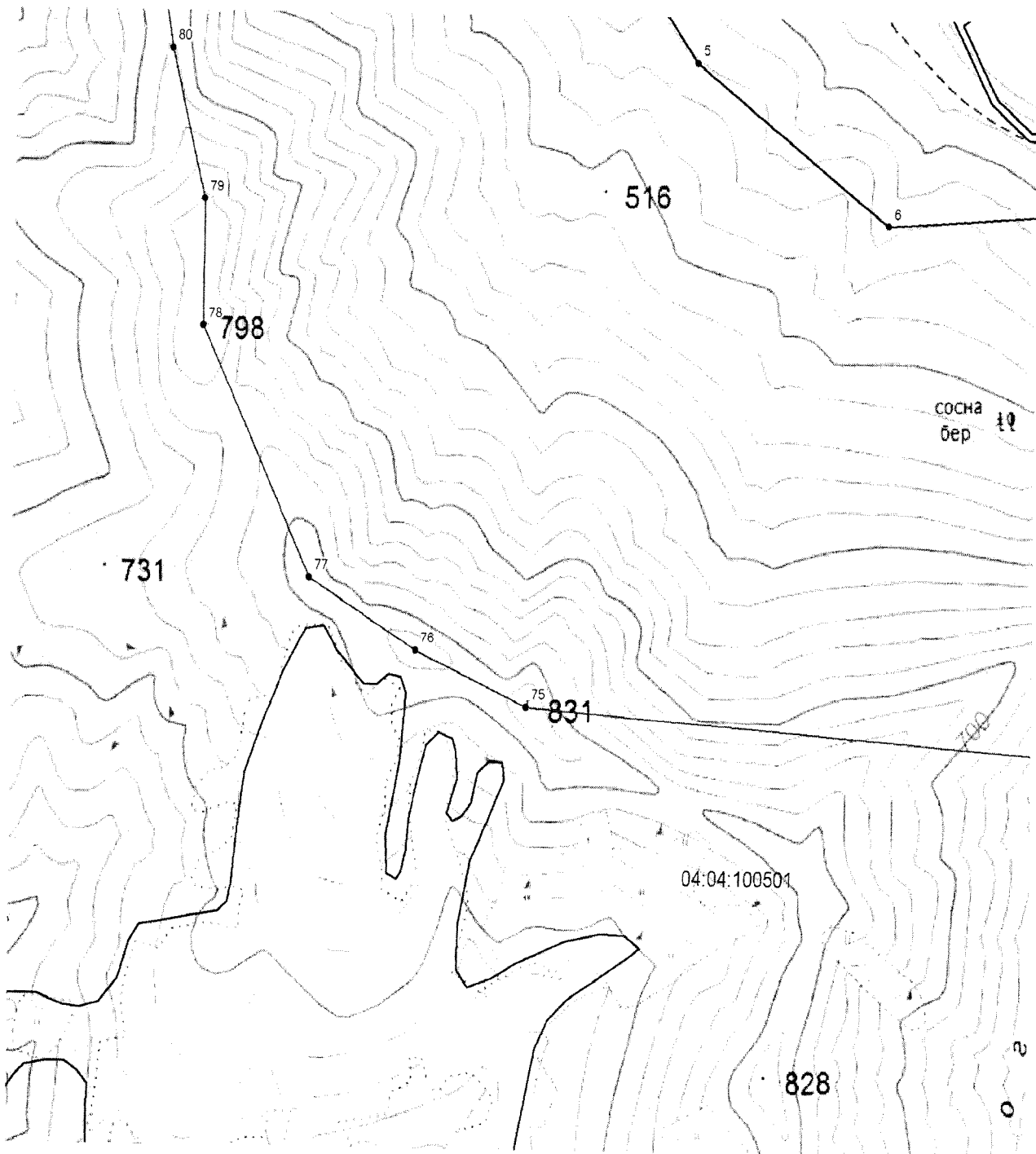
Масштаб 1:10000

Выносной лист № 3



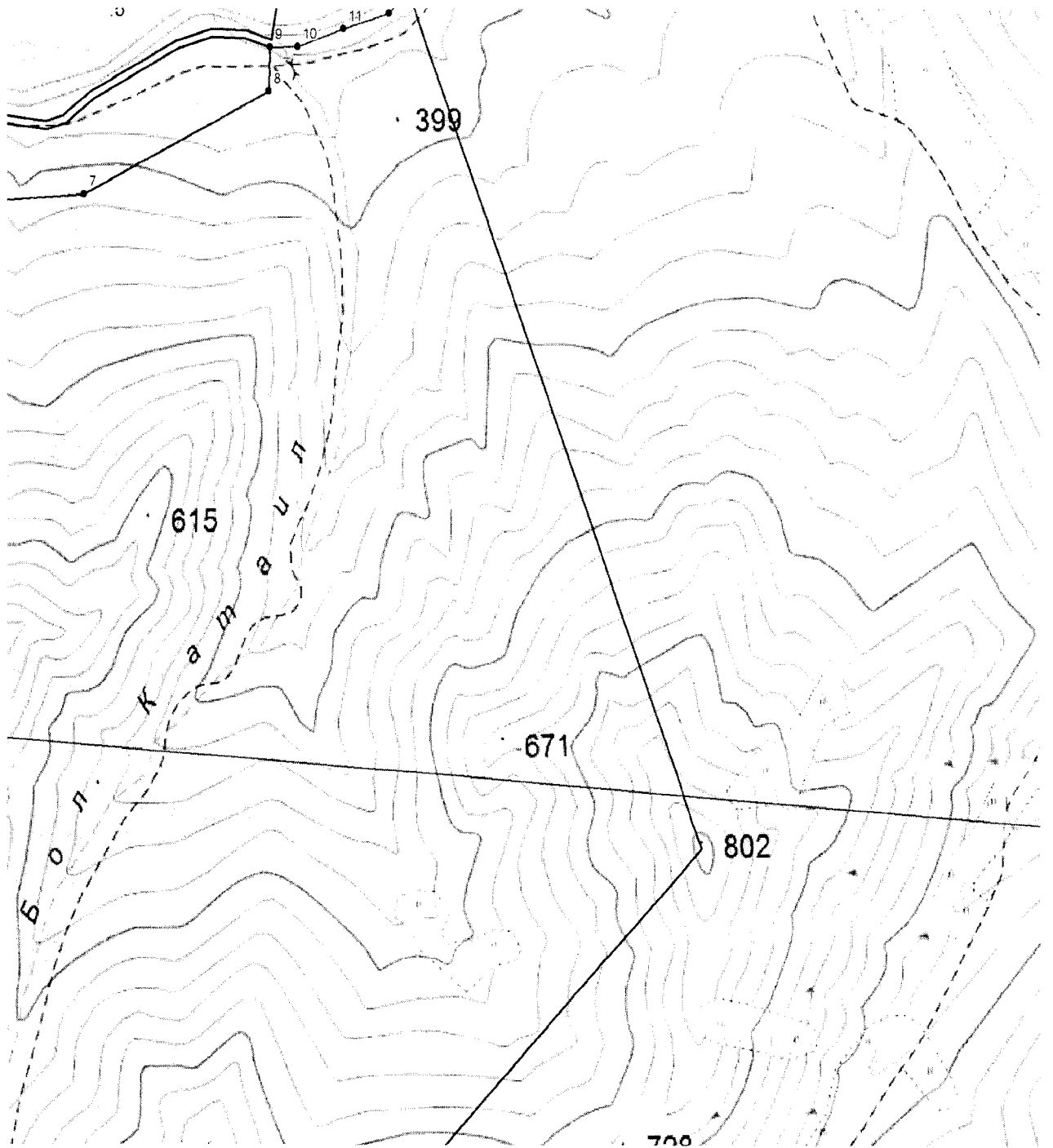
Масштаб 1:10000

Выносной лист № 4



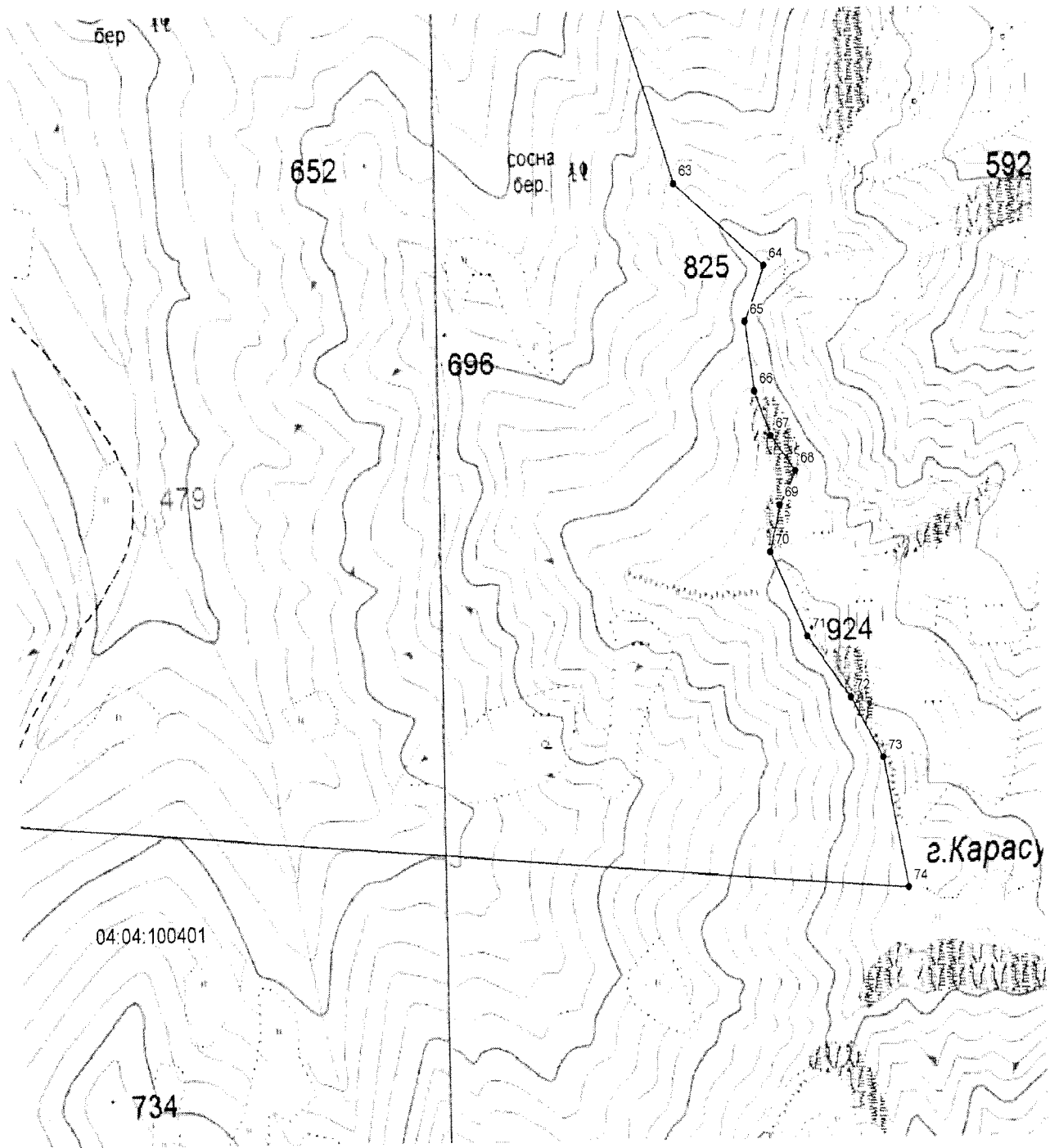
Масштаб 1:10000

Выносной лист № 5



Масштаб 1:10000

Выносной лист № 6



Масштаб 1:10000

II. Каталог координат поворотных точек границ памятника природы республиканского значения «Ландшафтный участок Челушманский»

Система координат МСК-04

Номер точки	Координаты	
	X (м)	Y (м)
1	608616.55	1315515.27
2	608706.21	1316098.32
3	608592.09	1316132.20
4	608408.42	1316244.97
5	608113.18	1316477.52
6	607873.69	1316818.02
7	607899.83	1317212.17
8	608055.73	1317533.08
9	608121.70	1317535.99
10	608123.31	1317584.71
11	608149.76	1317664.15
12	608172.63	1317743.22
13	608263.15	1317823.79
14	608362.57	1317845.09
15	608465.57	1317815.34
16	608591.40	1317833.24
17	608621.38	1317882.89
18	608648.68	1317979.86
19	608683.98	1318049.84
20	608747.88	1318069.22
21	608817.20	1318056.55
22	608852.03	1318076.25
23	608861.33	1318101.39
24	608842.20	1318149.93
25	608831.49	1318209.65
26	608859.67	1318293.10
27	608873.60	1318378.59
28	608893.57	1318435.15
29	608924.40	1318512.33
30	608969.52	1318568.80
31	609011.45	1318614.05
32	609091.15	1318669.96
33	609134.37	1318697.67
34	609145.68	1318722.35
35	609145.32	1318743.92
36	609131.50	1318770.93
37	609106.48	1318806.95
38	609099.92	1318851.46
39	609102.80	1318901.78
40	609130.37	1318947.52
41	609152.89	1318967.66
42	609160.36	1319014.11

Номер точки	Координаты	
	X (м)	Y (м)
43	609177.97	1319063.78
44	609194.62	1319125.38
45	609237.68	1319198.83
46	609273.43	1319254.40
47	609285.68	1319289.41
48	609265.56	1319311.95
49	609231.56	1319344.85
50	609198.49	1319388.10
51	609197.69	1319414.16
52	609212.57	1319432.09
53	609246.45	1319484.10
54	609296.92	1319530.22
55	609368.48	1319571.33
56	609498.93	1319621.07
57	609505.39	1319746.38
58	609431.21	1319860.06
59	609141.04	1319805.48
60	608981.51	1319842.39
61	608699.63	1319745.00
62	608561.84	1319816.34
63	607920.43	1320046.59
64	607796.42	1320204.06
65	607710.24	1320169.58
66	607605.05	1320184.57
67	607537.33	1320211.52
68	607485.26	1320254.49
69	607434.55	1320225.57
70	607362.73	1320208.22
71	607234.59	1320271.08
72	607144.92	1320346.94
73	607054.58	1320401.94
74	606857.96	1320443.96
75	607145.70	1316189.60
76	607226.41	1315994.02
77	607332.28	1315804.28
78	607706.69	1315610.63
79	607897.81	1315611.01
80	608122.50	1315551.03
81	608231.65	1315530.36
82	608350.38	1315528.46
83	608452.42	1315545.43